A decorative header consisting of a series of vertical stripes in various colors: purple, blue, green, yellow, orange, red, purple, blue, green, yellow, orange, red, and blue.

702

Giuntatrice Super 8

New Matrix

Istruzioni per l'uso

3M

Divisione 3M Film

3M ITALIA S.p.A.

20090 Milano S. Felice - Segrate

Tel. 75451



collatrici. Con un rullino di 10 metri di lunghezza potrete eseguire circa 380 giunte.

In alcuni casi, specie se la pellicola è già pistata e sonorizzata, può essere desiderabile effettuare la giunta senza rifilare la pellicola sulla rottura, in modo da non perdere alcun fotogramma.

Tale operazione si esegue disponendo semplicemente sulla matrice (D) (Fig. 2) le due testate della pellicola per poi proseguire con le operazioni già descritte.

Perché "new matrix"?

Vi è mai capitato di effettuare una giunta e di trovarla imprecisa per la presenza di un fastidioso spazio fra i due terminali o per una loro sovrapposizione?

Per ovviare a questo inconveniente causato dalle diverse misure dei passi delle pellicole Super 8 in commercio od anche dal fenomeno del loro "ritiro" per invecchiamento, abbiamo adottato per la nostra incollatrice un nuovo tipo di matrice che permette di giuntare le pellicole sempre perfettamente combacianti.

Le operazioni da eseguire rimangono le

stesse precedentemente indicate, con l'aggiunta di qualche piccolo accorgimento per un perfetto accostamento delle pellicole al punto «Fig. 2»:

Fissare un terminale delle pellicole da giuntare sulla parte destra della matrice, con la sua estremità sulla mezzaria (D).

Adagiare l'altro terminale del film sulla parte sinistra della stessa. Se la pellicola è lunga, risulterà al centro una sovrapposizione facilmente eliminabile facendo scorrere il film da destra a sinistra fino a che i terminali non combacino perfettamente. Qualora al contrario la pellicola fosse corta (molto vecchia) basterà eseguire l'operazione inversa usufruendo della possibilità di scorrimento del film, sempre sulla parte sinistra della matrice. Proseguire poi con le istruzioni da Fig. 3 in avanti per ultimare la giunta.

I pregi derivanti da tale innovazione si noteranno in proiezione: la pista magnetica non verrà interrotta, il passaggio delle giunte sarà silenzioso ed il riccio conserverà la sua curvatura come se il film non fosse stato tagliato.

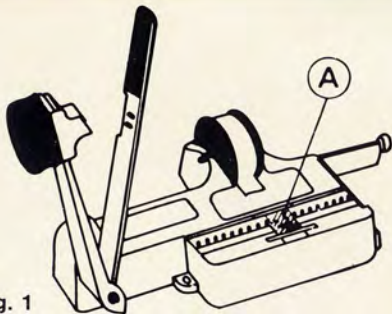


Fig. 1

Fig. 1 - Non togliete i due o tre strati di nastro adesivo (A) che vedete applicati sulla matrice. Essi sono stati messi appositamente per far sì che i rettangolini di nastro adesivo tranciati dai punzoni rimangano sotto la matrice e non tornino su appiccicandosi al film. Ogni tanto è necessario rinnovarli.

Fig. 2 - Per tagliare la pellicola ancorarla ai pernetti (C) ed abbassare la lama (B). Accostare le estremità delle due pellicole sulla mezzaria (D) della matrice ancorandole ai pernetti (C).

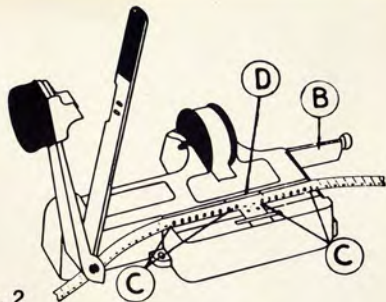


Fig. 2

Se la Vostra giuntatrice ha l'indicazione "new matrix" avrete la possibilità di accostare o scostare le due estremità del film da giuntare fino a farle combaciare esattamente. Vedi a tal proposito la nota "new matrix".

Se si deve giuntare film sonoro fare attenzione che il lato dove è applicata la pista magnetica sia rivolto verso il basso e cioè a contatto con la matrice. In tal modo la pista non verrà coperta dal nastro adesivo e la giunta sarà assolutamente silenziosa.

Se la pista dovrà essere applicata dopo

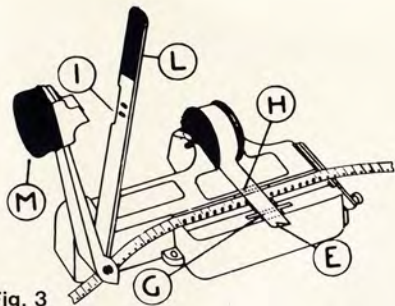


Fig. 3

il montaggio definitivo del Vostro film, ricordateVi di eseguire tutte le giunte in modo che il nastro adesivo non copra il bordo del film riservato alla pista magnetica.

Fig. 3 - Svolgere un tratto di nastro adesivo (E) ed applicarlo sulle pellicole da giuntare. Con una pressione del dito far aderire il nastro sulla superficie della pellicola in modo che non risultino grinze o bolle d'aria.

È importante che il nastro adesivo, **ben teso**, aderisca bene anche ai due ponti-

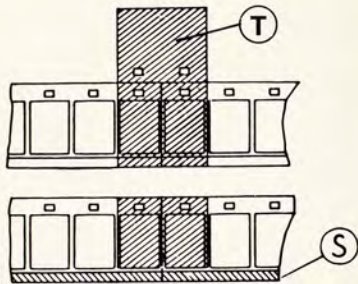


Fig. 4

celli (C) ed (H) e ciò per facilitarne il taglio. Il nastro adesivo lascia la pista magnetica (S) scoperta.

Fig. 4 - Togliere dal suo ancoraggio la pellicola, staccando delicatamente l'eccedenza di nastro adesivo (T) rimasto attaccato alla matrice e ripiegarlo accuratamente sulla parte opposta del film.

MANUTENZIONE

Dopo un numero considerevole di giunte potrà formarsi un deposito gommoso

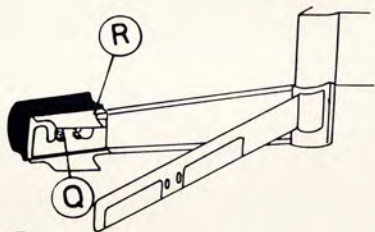


Fig. 5

nell'interno del coltello (R) e sulle teste a V dei punzoni (Q) (Fig. 5), che pregiudica il buon funzionamento della giuntatrice. Lo si potrà togliere facilmente con un pennello di setola bagnato di trielina.

Si consiglia di non affilare mai i coltelli ed i punzoni **ma solo di tenerli ben puliti.**

NOTA

Questa giuntatrice può giuntare qualsiasi tipo di pellicola bianco/nero o a colori in acetato o poliestere, anche se su di essa è stata applicata o dovrà applicarsi la pi-

sta magnetica, perché il nastro adesivo lascia completamente libero il bordo riservato alla pista stessa.

È consigliabile usare lo speciale nastro adesivo largo 8,5 mm (per coprire esattamente due fotogrammi) come quello che vi è stato fornito in dotazione alla giuntatrice. Tale nastro Vi garantirà una giunta perfetta e trasparente grazie al suo fortissimo supporto in poliestere e allo speciale adesivo resistenti all'umidità e al calore.

Potrete acquistare i nastri di ricambio presso tutti i rivenditori delle nostre in-