

HASSELBLAD

203FE



SPECIFICHE TECNICHE HASSELBLAD 203FE

Corpo camera

Pressofusione di alluminio in un sol pezzo, con attacco per cavalletto e piastra di attacco rapido.

Avanzamento pellicola

Avanzamento manuale mediante manovella. Avanzamento motorizzato mediante winder: frequenza massima 1,3 fotogrammi al secondo. In entrambi i casi, ritorno istantaneo dello specchio.

Formato pellicola

6x6 cm e 6x4,5 cm con diversi magazzini. Tipi di pellicola (con diversi magazzini): rulli 120 (12 pose 6x6) e 220 (24 pose 6x6), pellicole a doppia perforazione 70 mm (70 pose 6x6), pellicola Polaroid. Magazzini speciali Serie E, con possibilità di pre-programmazione dell'impostazione ISO.

Otturatore

Otturatore sul piano focale, con tempi controllati elettronicamente da 34 minuti (90 s nei modi Auto) a 1/2000 s e B. Impostazione manuale dei tempi su valori intermedi.

Esposimetro

Misurazione selettiva TTL sul 20% circa della superficie dell'immagine. Gamma di misurazione EV0,5-EV21,5 con ISO 100 e f/2,8. Correzione dell'esposizione da -5 a +5 stop, con incrementi di 1/3 stop.

Modi di esposizione

Modi A o D per esposizione automatica a priorità di diaframma, modo Ab per esposizione a bracketing automatico, modo M per esposizione manuale. Il modo manuale può essere programmato per funzionare con misurazione di riferimento.

Sensibilità pellicola

Trasmessa automaticamente dai magazzini E e TCC, mediante bus digitale, oppure programmabile manualmente. Gamma 12-6400 ISO.

Sincronizzazione flash

Fino a 1/90s con otturatore sul piano focale.

Controllo flash

Esposimetro per misurazione media a prevalenza centrale TTL/OTF. Utilizzabile con numerose unità flash con adattori opportuni (ad es. SCA390 o SCA590), con otturatore sul piano focale o centrale nell'obiettivo. Impostazione sensibilità della pellicola da 25 a 1000 ISO. L'emissione di luce flash può essere programmata separatamente per uso come flash di riempimento.

Display del mirino

Indicazioni LCD e LED sopra l'area dell'immagine.

Mirini e schermi di messa a fuoco

Schermo Acute-Matte, intercambiabile con altri tipi. Immagine intera nel mirino con tutti gli obiettivi ed accessori. Cappuccio di messa a fuoco standard ripiegabile, intercambiabile con mirini prismatici a 45 o 90 gradi con oculare o cappuccio rigido munito di lente correttiva regolabile. Si possono usare solamente mirini TCC.

Obiettivi

Obiettivi Carl Zeiss a grande apertura FE/TCC 50, 80, 110, 150, 250 e 350 mm con connessioni per data bus digitale. Tutti gli obiettivi F e CF da 30 a 500 mm. Teleconverter 2xE, PC-Mutar 1,4x Shift Converter.

Programmazione individuale

Nel modo di funzionamento Pr, il fotografo può programmare svariate funzioni della fotocamera: valore ISO manuale, ritardo autoscatto, correzione dell'esposizione flash, passi di bracketing, attivazione/disattivazione della misurazione di riferimento.

Comando della fotocamera

Docile pulsante frontale di scatto. Autoscatto integrato, con ritardo programmabile da 2 a 60 sec. e segnale di attivazione sul corpo camera. Possibilità di doppia esposizione senza togliere il magazzino. Specchio a ritorno istantaneo.

Batteria

6V, tipo PX28L al litio o tipo corrispondente. Controllo automatico della carica nel mirino.

Compatibilità col Sistema Hasselblad

Tutti gli obiettivi e magazzini prodotti a partire dal 1957. Mirini TCC, winder e gran parte degli accessori.

Dimensioni

Con cappuccio di messa a fuoco, obiettivo Planar FE 2,8/80 e magazzino E12: larghezza 117 mm, altezza 110 mm, lunghezza 187 mm.

Solo corpo camera: larghezza 117 mm, altezza 110 mm, lunghezza 91 mm.

Peso

Con cappuccio di messa a fuoco, obiettivo Planar FE 2,8/80, magazzino E12 e batteria: 1660 g. Solo corpo camera: 745 g.

La Hasselblad si riserva il diritto di modificare senza preavviso le specifiche pubblicate.

H A S S E L B L A D

VICTOR HASSELBLAD AB

Incentive Group

Box 220, S-401 23 Göteborg, Svezia.

fowa

S.p.A

Via Tabacchi 29. 10132 Torino, Italy.

Telefono 011-8144 1. Fax 011-89 93 97 7.



Massima versatilità di formato

Come tutte le Hasselblad, la 203FE utilizza il formato universale 6x6.

Sia che si preferisca la forma quadrata, sia che la si voglia trasformare in una verticale o orizzontale, l'immagine trova sempre posto nel quadrato. Si scatta sempre nella posizione più comoda, senza dover ruotare la fotocamera o il magazzino.

La Hasselblad 203FE accetta numerosi magazzini portapellicola (inclusi quelli della nuova Serie E), intercambiabili istantaneamente; essi consentono di cambiare formato, passando ad es. al 6 x 4,5, e di scegliere tra 12, 24, 70 immagini (rulli 120, 220, pellicola da 70 mm) o istantanea Polaroid. I magazzini Serie E sono stati realizzati appositamente per completare le possibilità elettroniche offerte dalla 203FE e possono essere preprogrammati con l'impostazione ISO. In tal modo, i sistemi di misurazione ed autoesposizione della fotocamera si adattano automaticamente alla sensibilità di pellicola che è stata impostata sul magazzino. Inoltre, essi sono dotati di un comodo blocco incorporato che mantiene da parte l'antina.

Misurazione dedicata TTL/OTF per precisione e semplicità nella fotografia con flash e possibilità di programmazione di flash di riempimento.

La 203FE ha un sistema di misurazione della luce flash a prevalenza centrale TTL/OTF, che misura la luce che entra attraverso l'obiettivo (TTL, Through The Lens) sul piano focale (OTF, Off The Film). Perciò la misurazione è sempre corretta, a prescindere dall'obiettivo che si usa e dai suoi accessori. Se usata assieme ad unità flash dedicate, la 203FE produce automaticamente esposizioni costantemente accurate, lasciando il fotografo totalmente libero di concentrarsi sul suo soggetto.

Un'altra preziosa caratteristica della 203FE è la funzione di flash di riempimento programmabile. Basta determinare la giusta impostazione dell'esposizione in base alla luce disponibile, decidere in quale grado si desidera il flash di riempimento, e poi programmarlo. Tutte le immagini avranno ora questo rapporto d'illuminazione fino a quando non si vorrà riprogrammare.



Una nuova generazione di valore duraturo

Negli ultimi cinquant'anni, le fotocamere Hasselblad sono diventate famose grazie all'accuratezza della loro lavorazione, alla loro robustezza e lunga durata, alla assoluta affidabilità e ad un disegno costruttivo sempre attuale.

Utilizzando tecniche di produzione e materiali selezionati e d'avanguardia, la nuova Hasselblad 203FE non solo soddisfa tutte le aspettative, ma addirittura le supera!

Pur nel costante lavoro di miglioramento delle nostre fotocamere allo scopo di venire incontro alle esigenze del futuro, manteniamo sempre vivi quei principi che hanno fatto di Hasselblad la marca preferita dai più importanti fotografi del mondo.



Autoscatto incorporato per esposizioni critiche

La 203FE incorpora un meccanismo d'autoscatto che elimina le vibrazioni durante le esposizioni prolungate, con obiettivi lunghi o in applicazioni microfotografiche. L'autoscatto è collegato al meccanismo dello specchio, in modo che le esposizioni avvengano sempre a specchio bloccato per ridurre le vibrazioni ed il rumore ad un minimo assoluto. L'autoscatto può essere impostato per ritardi da 2 a 60 secondi.

HASSELBLAD

203FE



La nuova 203FE è la fotocamera progettata per quei professionisti che normalmente lavorano in condizioni di luce imprevedibili, in condizioni di ripresa costantemente variabili e con soggetti in rapido movimento o sfuggenti: insomma per gli specialisti delle riprese sul campo.

Questa macchina è stata studiata per rendere il più possibile efficiente il lavoro in applicazioni come ritratti sul campo, matrimoni, fotografia industriale, foto naturalistica e paesaggistica, fotodocumentari o eventi sportivi; tutte le sue caratteristiche lo dimostrano: dal basso peso e dalle dimensioni ridotte, alla precisione dei sistemi di misurazione, di esposizione automatica e del flash, fino alla comoda funzione automatica motorizzata di bracketing ed ai brevissimi tempi di posa. Dopo tutto, il medio formato si usa sul campo proprio per ottenere immagini più grandi e di qualità molto più alta. Gli obiettivi prodotti per Hasselblad dalla Carl Zeiss sono caratterizzati da una definizione straordinariamente netta e dalla ricca saturazione dei colori che li hanno resi celebri in tutto il mondo.

Uno dei maggiori vantaggi della nuova serie 200 è quello della versatilità.

Sebbene la 203FE rappresenti una scelta eccellente per i lavori sul campo, si presta altrettanto bene a lavorare in studio o sul set.

La 203FE è stata progettata in modo da poter utilizzare al massimo il grande Sistema Hasselblad di obiettivi ed accessori, per venire incontro ad una vasta gamma di applicazioni professionali e stili di lavoro.



Jens Karlsson

Tore Hamrin



Immagini perfettamente esposte e con tutta la qualità Hasselblad. Basta inquadrare e scattare

Con la 203FE, si può scegliere il funzionamento manuale oppure automatico. Scegliendo il modo automatico, essa funziona come una fotocamera "inquadra e scatta" a priorità del diaframma. Se la superficie centrale della vostra immagine ha un valore di tono medio, basta comporre e scattare. In caso contrario, puntare la fotocamera su un'area di valore medio, bloccare l'impostazione, ricomporre e scattare. Facilissimo! la 203FE ha anche una programmazione con compensazione dell'esposizione da -5 a +5 stop. Poiché l'esposimetro è programmato per mantenere un dato valore luce piuttosto che un rapporto specifico tra diaframma e tempo di posa, si può cambiare il diaframma in qualsiasi momento per aumentare o ridurre la profondità di campo, ed il tempo di posa si regola automaticamente in intervalli di 1/12 stop. In questo modo sarete completamente liberi di seguire l'azione anche in condizioni rapidamente variabili, con la certezza che tutte le esposizioni, entro il campo di sensibilità della pellicola, saranno perfette.



Folke Härskog

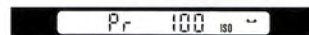
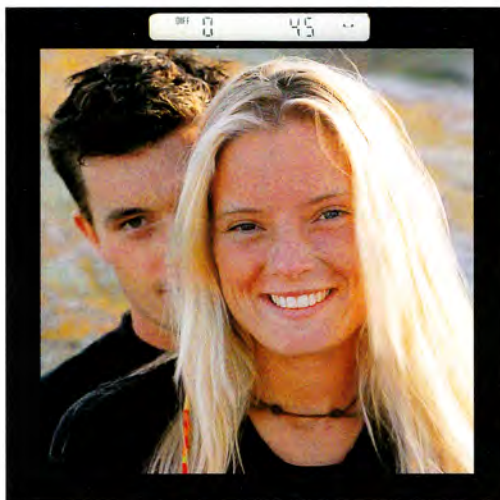


Massima scelta di ottiche grazie all'otturatore sul piano focale ed a quello centrale nell'obiettivo

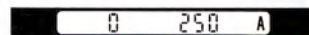
La 203FE è dotata di un precisissimo otturatore a controllo elettronico sul piano focale e di specchio a ritorno istantaneo. Si possono impostare tempi di posa da 34 minuti (90 sec. nel modo di funzionamento automatico), fino ad un minimo di 1/2000 sec., con tempi intermedi (sono 12 in caso di funzionamento automatico) con sincronizzazione flash fino a 1/90 sec. (la più veloce nel medio formato!). L'otturatore è realizzato in un tessuto di seta gomma e il meccanismo è alimentato da una batteria compatta da 6 volt, che alimenta anche il sistema elettronico della fotocamera. Lo stato di carica della batteria viene controllato automaticamente ed indicato comodamente nel mirino.

L'otturatore sul piano focale della 203FE è stato realizzato per completare gli obiettivi Hasselblad FE/TCC, più luminosi e con messa a fuoco ravvicinato, o quelli della serie F. Gli obiettivi FE/TCC sono disponibili in una gamma che va dal 50mm f/2,8 al 350mm f/4 e include l'esclusivo Planar 110mm f/2. Per una versatilità ancora maggiore, la Hasselblad 203FE può anche utilizzare l'intera gamma di obiettivi Hasselblad CF. Si ottiene così il vantaggio dell'indipendenza dalla batteria per l'azionamento dell'otturatore e si aumenta la gamma dei tempi brevi di sincronizzazione del flash. Gli obiettivi CF vanno da 30mm f/3,5 a 500mm f/8. A prescindere dall'obiettivo usato con la 203FE, si ha sempre un'immagine luminosa nel mirino e l'eccezionale qualità d'immagine per la quale le ottiche Carl Zeiss sono famose.

Björn Breitholtz



P Programming Mode



Ab Automatic Bracketing Mode



D Differential Mode



A Automatic Mode



M Manual Mode

Esposimetro di precisione con memoria dei valori di riferimento, per perfezionare le esposizioni

La 203FE è dotata di un esposimetro selettivo incorporato, straordinariamente sensibile, che fornisce un aiuto prezioso per le riprese in condizioni di luce rapidamente variabile o anche come strumento per perfezionare le esposizioni.

Se usata manualmente, la 203FE offre il vantaggio di memorizzare i valori di riferimento per valutare il soggetto o per controllare le variazioni della luce ambiente. Si determina prima di tutto l'esposizione manualmente, mediante l'esposimetro incorporato, e poi la si conserva nella memoria della fotocamera.

A questo punto, quando si misurano altre aree del soggetto, le differenze di valore luce verranno indicate nel display del mirino. Oppure, se la fotocamera è in posizione fissa, il display indicherà tutte le variazioni d'illuminazione del soggetto.



Bracketing automatico motorizzato per la massima velocità, comodità ed efficienza

La 203FE può essere motorizzata in modo facile e rapido sostituendo alla manovella di avanzamento manuale un winder compatto a motore Hasselblad. Esso è stato realizzato per l'uso con le nuove fotocamere Serie 200 e funziona ad un ritmo di circa 1,3 fotogrammi al secondo. E' azionato da cinque batterie alcaline AA, con un'autonomia che può raggiungere le 3000 esposizioni.

Se la 203FE è motorizzata, è possibile utilizzare la funzione di bracketing per ottenere fino a 21 esposizioni. Basta indicare la differenza desiderata tra un fotogramma e l'altro (1/3, 2/3, 1 stop), premere il pulsante di scatto e mantenerlo premuto per il numero di esposizioni che si vuole ottenere. La fotocamera scatterà automaticamente una serie di esposizioni consecutive regolando il tempo di posa tra l'una e l'altra.

Per ottenere doppie esposizioni, non occorre smontare il magazzino.