

YASHICA 300

AUTO FOCUS

La forza del cambiamento -
L'evento Yashica reflex
autofocus

User-friendly
Twin Dials



 KYOCERA

"YASHICA"
is a trademark of
Kyocera
Corporation.

YASHICA 300 Auto Focus

User-friendly
Twin Dials



Sensibilità di risposta: i selettori accoppiati Twin Dials

Le immagini memorabili non aspettano. Ecco perché vi serve una fotocamera con la massima flessibilità d'uso automatico/manuale, e che, in più, sia anche semplice e intuitiva nell'impiego. Yashica propone una soluzione innovativa: i due selettori accoppiati (Twin Dials) consentono di regolare, al tocco di un dito, l'apertura di diaframma, il tempo di esposizione e l'eventuale compensazione in un attimo. E' un approccio di tipo nuovo al controllo della fotocamera reflex, semplice ed intuitivo.

ACCESSO ISTANTANEO

POWER ZOOM

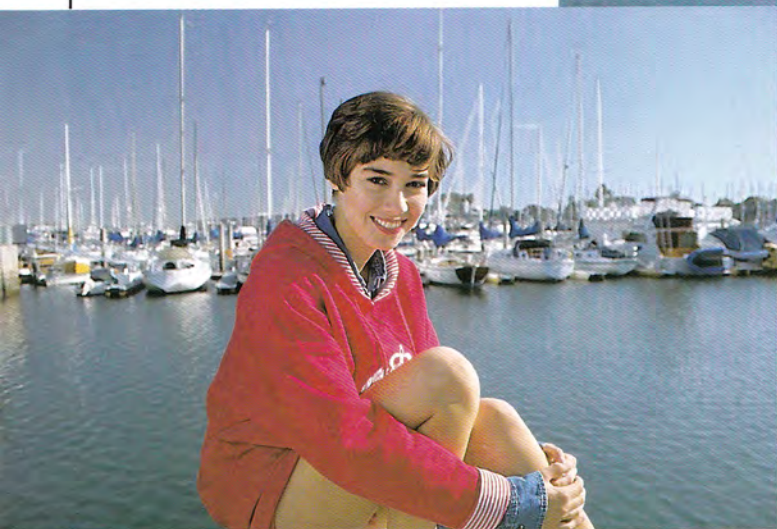
Una tecnologia sofisticata, per riprese zoom senza problemi

Per riprese dinamiche di qualità, il concetto chiave è: «attivazione motorizzata». Zoomare in modo efficiente, richiede un completo controllo della funzione zoom: per «chiudere» velocemente l'inquadratura e dare maggior risalto al primo piano, oppure per «aprire» su un soggetto di ampio respiro. Più l'operazione risulta rapida, più diventa intuitivo scegliere la migliore inquadratura.

Power Zoom a 3 velocità

Una caratteristica estremamente piacevole di questi zoom motorizzati di elevate prestazioni, è la loro abilità di rispondere con la rapidità che più serve al fotografo - in qualunque posizione della fotocamera. A seconda della forza applicata alla rotazione della ghiera zoom, il meccanismo di traslazione focale opera a tre diverse velocità. In base alle necessità della ripresa, potrete quindi zoomare rapida-

mente, oppure effettuare una regolazione fine, più lenta, per la ricerca dell'immagine che meglio risponde ai vostri scopi espressivi. E non appena l'inquadratura è quella che più vi soddisfa, il soggetto appare perfettamente nitido - automaticamente e quasi in tempo reale. Riuscite a immaginare qualcosa di più semplice? Naturalmente, è sempre disponibile in alternativa l'azionamento manuale dello zoom.



Nuovi obiettivi AF Power Zoom

Nuovo AF Power Zoom ►
70-210 mm f/4-5,6 Macro

Nuovo AF Power Zoom ▼
28-70 mm f/3,5-4,5



LA PRECISIONE
MOTORIZZATA

L'Autofocus Intelligente, per una Nitidezza Cristallina

Tre modalità autofocus – standard, continuo e Trap Focus – oltre alla messa a fuoco manuale.

Autofocus Predictive

Nelle modalità «AF Continuo» e «Trap Focus», avrete l'occasione di verificare l'abilità di questa fotocamera nel seguire un soggetto in movimento, anticipando, in funzione della sua velocità la messa a fuoco al momento dello scatto (calcolo del punto futuro).

Trap Focus

La funzione Trap Focus fa scattare automaticamente l'otturatore non appena il soggetto entra nell'inquadratura alla distanza di messa a fuoco prefissata. E' utile sia nella fotografia di eventi sportivi, sia nelle riprese naturalistiche da postazione fissa.



Modo Trap Focus



Con luce supplementare AF

◀ Modo AF Continuo

Selettore di zona AF a tre passi

Se conoscete in precedenza la gamma di distanze entro cui scatterete, potete impiegare il selettore di zona, per rendere la messa a fuoco automatica ancora più rapida.

Luce supplementare di assistenza AF

In condizioni di luce ambiente debole, la fotocamera emette automaticamente un fascio luminoso infrarosso, che consente al sistema autofocus di operare correttamente e rapidamente anche in condizioni difficoltose.

RAPIDITA' DI RISPOSTA



Avanzate modalità AE per esposizioni favolose

La Yashica 300 Autofocus offre la scelta fra tre modalità di esposizione in automatico (AE), oltre a quella manuale. Tutte possono essere selezionate con precisione e adattate alle proprie esigenze tramite i due selettori accoppiati (principale e secondario).

M Modo di esposizione Manuale

Offrendovi la libertà di scegliere sia il tempo di posa (selettore principale) che l'apertura di diaframma (selettore secondario), il modo manuale consente un intervento creativo sui parametri di esposizione, ad esempio per sottosporre o sovraesporre intenzionalmente in funzione di un risultato accuratamente prevializzato.

P Modo AE Programmato

E' l'equivalente fotografico del «pilota automatico», ed è particolarmente indicato per riprese generiche, in quanto seleziona automaticamente la combinazione tempo/diaframma più adatta alla luminosità della scena inquadrata. In base alle esigenze, è poi possibile scegliere i sub-programmi HIGH, STANDARD o LOW, tramite il selettore principale.

Av Modo AE a priorità del diaframma

Questa modalità vi offre il pieno controllo della profondità di campo: potete incrementarla chiudendo maggiormente il diaframma, oppure ridurla al minimo, con l'impiego di un'ampia apertura, ad esempio per rendere lo sfondo indistinto e concentrare così l'attenzione sul soggetto. Ideale per le riprese di ritratto.



Fotografia eseguita con YASHICA 300 AF Auto Focus



Fotografia eseguita con la compensazione automatica del controluce

Tv

Modo AE a priorità del tempo

I tempi di posa si estendono, al vostro comando, da 1/2000 sec. a 8 interi secondi. Quelli più rapidi vi permetteranno di «fermare» soggetti in azione, mentre con quelli più lenti è possibile dare la sensazione del movimento. Così impostata, la fotocamera sceglie automaticamente il diaframma corretto in base al tempo di scatto da voi prefissato.

Compensazione automatica del controluce

La Yashica 300 Autofocus rileva automaticamente l'eventuale forte differenza di luminosità tra soggetto al centro dell'inquadratura e zone circostanti, attivando le compensazioni necessarie affinché il soggetto risulti sempre esposto nel modo migliore.

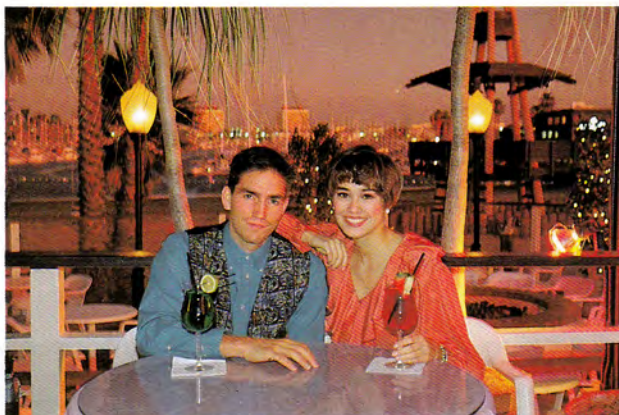


ESPOSIZIONI DA INTENDITORE

MODI FLASH

La Comodità di un Flash automatico

Sempre pronto all'impiego, il flash estraibile incorporato è controllato dal cervello elettronico della fotocamera, per un funzionamento a prova di errore. E'anche possibile far uso di un lampeggiatore esterno.



Con sincro-flash a tempi lenti



Senza Pre-flash



Con Pre-flash



Con Flash Fill-in

Flash Fill-in

Anche in piena luce diurna, i fotografi professionisti fanno spesso uso del flash elettronico per bilanciare i contrasti della scena ripresa. Con la Yashica 300 Autofocus, è possibile attivare il lampo di riempimento con luce ambiente debole o per schiarire soggetti in forte controluce.

Sincro con Tempi Lenti

Con i lampeggiatori impiegati in modo convenzionale, gli sfondi tendono spesso a perdersi nel buio. Questo sgradevole effetto può essere evitato attivando durante la ripresa flash il comando AE Lock, che blocca la memoria esposimetrica. Il cervello elettronico della fotocamera valuta la quantità di luce ambiente e seleziona automaticamente un tempo di posa lento (fino a 1/8 sec. nelle modalità AE Program e AV), in modo che risultino esposti correttamente sia il soggetto in primo piano che lo sfondo. Questa funzione è attiva con il lampeggiatore incorporato e con il flash accessorio CS-240 Auto.

Funzione Pre-flash (per la riduzione del fenomeno «occhi rossi»)

Quante volte i ritratti delle persone a voi più care sono stati rovinati dalla presenza dello sgradevole effetto «occhi rossi»? Non vi succederà più d'ora in poi. Questa fotocamera è dotata di un'efficiente funzione Pre-flash, che attiva un lampo di ridotta intensità appena prima dello scatto dell'otturatore, riducendo così le probabilità che si verifichi l'antipatico fenomeno.

LA LUCE IN PRIMO PIANO

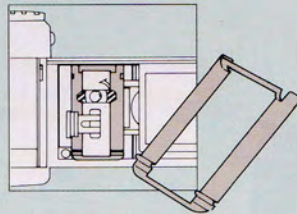


Flash Yashica CS-240 AUTO

Il lampeggiatore incorporato nella fotocamera, con un Numero Guida pari a 12, offre tutta la potenza necessaria per una molteplicità di impieghi generici. Se però le vostre esigenze richiedono in taluni casi una potenza più elevata, potete equipaggiare la vostra Yashica 300 Autofocus con un flash accessorio CS-240 Auto (Numero Guida: 24), dotato di riflettore orientabile - una caratteristica molto amata dai professionisti, in quanto permette di ottenere effetti di illuminazione molto più raffinati.

Caratteristiche tecniche

Tipo: lampeggiatore automatico con sensore incorporato e piedino a incastro.
Numero Guida: 24 (ISO 100, metri).
Controllo flash: automatico o manuale.
Portata del lampo in automatico: circa 1,2-6 metri (1-5 metri con diffusore grandangolare).
Angolo di emissione del lampo: corrispondente all'angolo di campo di un obiettivo di focale 35 mm (24 mm con diffusore grandangolare).
Lampo riflesso: parabola orientabile verso l'alto da 0° a 90°, verso destra fino a 120° e verso sinistra fino a 180°.
Alimentazione: 4 batterie a stilo (AA) da 1,5 V.
Intervallo di ricarica: circa 5 sec.
Dimensioni: 73 x 100 x 87 mm.
Peso: 200 g (senza batterie).



Adattatore Panorama

Questo adattatore, contenuto in un'apposita sede nel dorso dell'apparecchio, vi permette di ottenere eccezionali stampe panoramiche, senza dover utilizzare film o fotocamere particolari. Una finestrella sul dorso vi informa se l'addatore è in uso oppure no.

IL SISTEMA

Molte Possibilità di Scelta, per un Potenziale Illimitato

Per personalizzare la vostra Yashica 300 Autofocus è disponibile un'ampia gamma di obiettivi ed accessori originali.



DORSO DATARIO DA-5

Vi permette di sovrainprimere sui fotogrammi (tranne quelli in formato Panorama) la data o l'ora

della ripresa. Il controllo al quarzo garantisce la massima precisione, e il pannello LCD visualizza la modalità selezionata. Il calendario automatico è programmato fino all'anno 2019.

AF-CONVERTER 1,6 X

Questo moltiplicatore di focale, interposto tra corpo camera e obiettivo, consente l'impiego in autofocus delle ottiche Yashica ML e Carl Zeiss T* di luminosità non inferiore a f/3,5.

ANELLO DI ESTENSIONE AF MA-8,5

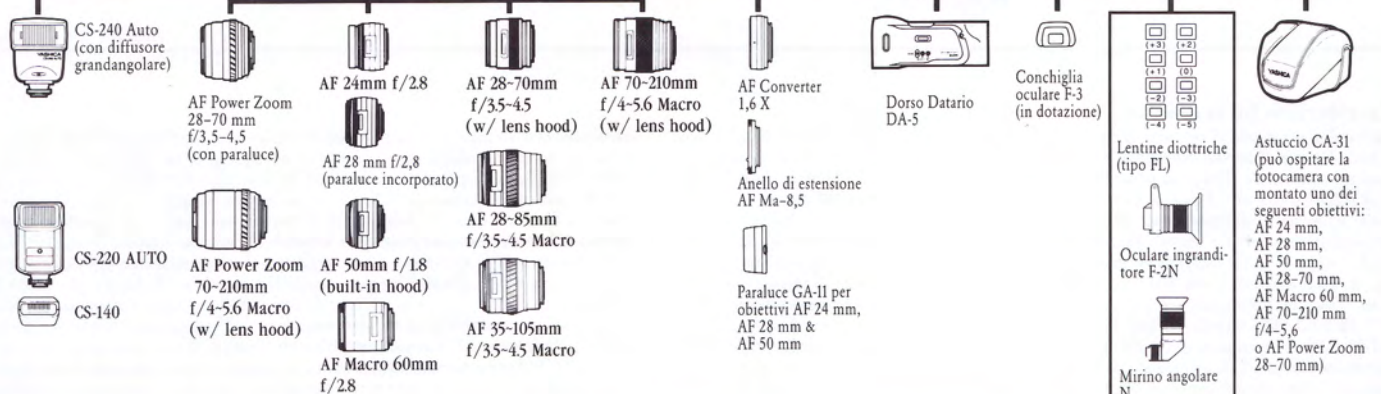
Utilizzando questo anello tra il corpo camera e un obiettivo AF, è possibile effettuare riprese a distanza ravvicinata, sia con messa a fuoco automatica che manuale.

I flash diversi dal CS-240 e CS-220
Auto possono essere
impiegati soltanto in manuale.



Yashica 300 Autofocus

Accessori Contax



OBIETTIVI YASHICA AF: CARATTERISTICHE

Obiettivo	Lenti-Gruppi	Angolo di campo	Distancia minima di m. a f. m (ft.)	Massimo rapporto di ingrandimento	Diaframma minimo	Dimensional mm (in.)	Peso g.	Passo filtri
AF Power Zoom 28 ~ 70 mm F3.5 ~ 4.5	11-8	75° ~ 34°	0.5	M1:6.5	22 ~ 27	80 × 63.5	340	52
AF Power Zoom 70 ~ 210 mm F4 ~ 5.6 Macro	13-9	34° ~ 11°30'	1.2	M1:4.7	22 ~ 32	80 × 90.5	510	52
AF 24 mm F2.8	9-8	83°	0.25	M1:6.7	22	66 × 48.5	250	58
AF 28 mm F2.8	6-6	76°	0.3	M1:7.6	22	66 × 40.5	200	49
AF 50 mm F1.8	6-4	46°	0.45	M1:6.6	22	66 × 38	200	49
AF 28 ~ 70 mm F3.5 ~ 4.5	11-8	75° ~ 34°	0.5	M1:6.5	22 ~ 27	69.5 × 63.5	330	52
AF 28 ~ 85 mm F3.5 ~ 4.5 Macro	13-9	75° ~ 28°30'	0.9	M1:4	22 ~ 27	75 × 87.5	550	62
AF 35 ~ 105 mm F3.5 ~ 4.5 Macro	15-13	64° ~ 23°	1.2	M1:4.3	22 ~ 32	74 × 80.5	490	58
AF 70 ~ 210 mm F4 ~ 5.6 Macro	13-9	34° ~ 11°30'	1.2	M1:4.7	22 ~ 32	73 × 79	420	52
AF 75 ~ 300 mm F4 ~ 5.6 Macro*	11-14	30° ~ 8°	1.5	M1:4	22 ~ 32	74 × 120.5	565	55
AF Macro 60 mm F2.8	7-5	40°	0.235	M1:1	32	67.5 × 68.5	360	58
AF Converter 1.6X	6-5	-	-	-	-	67 × 22	165	-

Disponibile da '93

Obiettivi in montatura Contax/Yashica compatibili con l'AF Converter 1,6 X

Ottiche Carl Zeiss T*: Distagon T* 25 mm f/2,8 (MM), Distagon T* 28 mm f/2,8 (MM), Distagon T* 35 mm f/2,8 (MM), Planar T* 50 mm f/1,4 (MM), Planar T* 50 mm f/1,7 (MM) (AE), Planar T* 85 mm f/1,4 (MM), Planar T* 100 mm f/2 (MM), Sonnar T* 135 mm f/2,8 (MM), Tele-Apotessar T* 300 f/2,8 mm (AE), Sonnar T* 180 mm f/2,8 (MM), Vario-Sonnar T* 28-85 mm f/3,3-4 (MM), Vario-Sonnar T* 35-70 mm f/3,4 (MM), Makro-Planar T* 100 mm f/2,8 (AE).

Ottiche Yashica ML: ML 28 mm f/2,8 & ML 50 mm f/1,9.

Precauzioni: ♦ Utilizzando l'AF Converter 1,6 X, la lunghezza focale risulta aumentata di 1,6 volte, e la luminosità ridotta della stessa entità. ♦ Con l'AF Converter 1,6 X sono impiegabili soltanto i modi di esposizione Av (automatico a priorità del diaframma) e Manuale. ♦ L'impiego dell'AF Converter 1,6 X abbinato ad obiettivi diversi da quelli elencati precedentemente, può provocare una diminuzione della sensibilità AF o recare danno al corpo camera. ♦ Utilizzate esclusivamente obiettivi Contax/Yashica e relativi accessori. L'uso di attrezzature prodotte da Fabbrianti diversi può danneggiare la fotocamera o l'obiettivo, e far così decadere la validità della garanzia.

300
Auto Focus



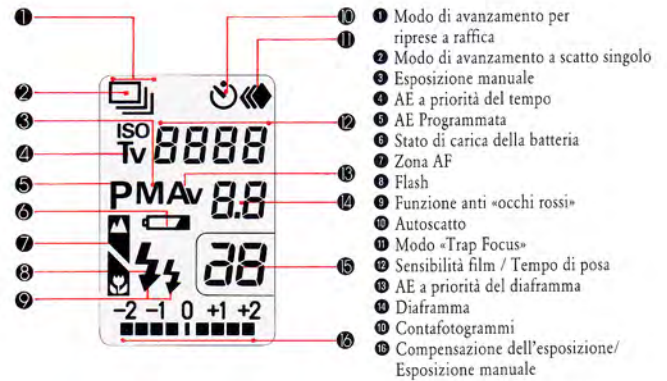
Componenti e comandi

- | | |
|---|--|
| 1 Pulsante di scatto | 11 Contatti per flash dedicati |
| 2 LED autocatso / Raggio di assistenza AF | 12 Interruttore generale |
| 3 Flash integrato | 13 Selettore messa a fuoco auto/manual |
| 4 Pulsante del modo di esposizione | 14 Selettore principale |
| 5 Selettore secondario | 15 Pulsante di azzeramento del programma |
| 6 Pulsante di riavvolgimento intenzionale | 16 Pulsante del modo di avanzamento |
| 7 Selettore di zona AF | 17 Contatto diretto «X» |
| 8 Pulsante di blocco della memoria AE | 18 Slitta accessori |
| 9 Pannello visualizzatore LCD | 19 Pulsante di estrazione flash / Funzione pre-flash |
| 10 Oculare del mirino | 20 Sblocco dell'obiettivo |

Pannello visualizzatore LCD

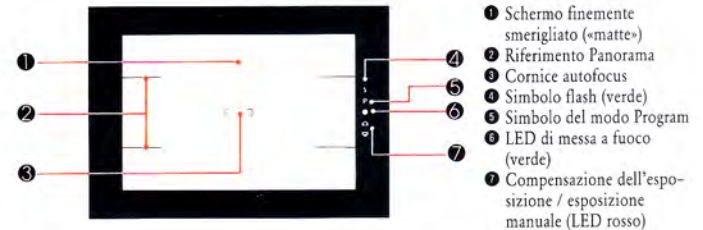
Il display a cristalli liquidi di agevole lettura, visualizza tutte le informazioni necessarie - zona AF, modo di esposizione, tempo, diaframma, compensazione, ecc. - agevolando al massimo il corretto impiego della fotocamera.

Nota: la visualizzazione illustrata è puramente indicativa, e nell'uso effettivo dell'apparecchio, i simboli e le cifre non possono comparire tutti contemporaneamente.



Display nel mirino

I dati essenziali possono essere comodamente verificati nel mirino, e sono posizionati in modo da non distrarre l'attenzione dal soggetto. Il simbolo «P» (verde) si accende quando è attiva l'esposizione AE programmata, e lampeggia quando si seleziona il «program shift». Il LED verde di messa a fuoco è operante anche con messa a fuoco manuale.



Caratteristiche tecniche

Tipo: reflex autofocus 35 mm con otturatore a tendina sul piano focale. **Formato:** 24 x 36 mm. **Attacco obiettivi:** montatura YASHICA AF. **Otturatore:** a tendina metallica con scorrimento verticale. **Tempi di posa:** in auto, da 8 sec. a 1/2000 sec.; in manuale, da 8 sec. a 1/2000 sec. + «B». **Pulsante di scatto:** elettromagnetico. **Controllo dell'esposizione:** sei modalità di esposizione: (1) Esposizione automatica programmata (P), (2) Esposizione automatica a priorità del diaframma (Av), (3) Esposizione automatica a priorità del tempo (Tv), (4) Esposizione manuale (M), (5) Controllo CPU del flash incorporato, (6) Flash esterno. **Compensazione automatica del controllo luce.** **Sistema di misurazione:** TTL, con lettura media a prevalenza della zona centrale. **Campo di misurazione:** EV 1-20 (ISO 100 e obiettivo f/1,8). **Impostazione sensibilità:** automatica con film DX, ISO 25-5000 (a incrementi di 1/3 f/stop); fissa a ISO 100 con film privi di codifica DX. **Sistema autofocus:** TTL a contrasto di fase, con modulo sensore CCD posizionato sul fondo dell'alloggiamento specchio; il campo di rilevazione può essere limitato tramite selettore di zona; l'effettuazione della messa a fuoco si attiva premendo a metà corsa il pulsante di scatto; spia di corretta messa a fuoco (LED verde) nel mirino. Fascio luminoso di assistenza AF e funzione di messa a fuoco a inseguimento (AF Predictive). **Gamma di rilevazione AF:** EV 2-19 (ISO 100). **Modi di messa a fuoco:** Autofocus Standard, Autofocus Continuo, Trap Focus, Manuale (MF). **Blocco della messa a fuoco:** con pressione a metà corsa del pulsante di scatto. **Blocco della memoria esposimetrica:** tramite pulsante AE lock. **Compensazione dell'esposizione:** ± 2 EV a intervalli di 1/2 EV. **Autocatso:** elettronico, con ritardo di 10 sec., cancellabile; il funzionamento è segnalato da una spia LED e da un segnale acustico. **Flash incorporato:** controllo del diaframma tramite informazione di distanza; Numero Guida, circa 12 (ISO 100); angolo di emissione

corrispondente all'angolo di campo della focale 35 mm; funzione «pre-flash» per la riduzione del fenomeno «occhi rossi»; possibilità di impiego di un lampeggiatore esterno (non in abbinamento a quello incorporato). **Mirino:** tipo Pentamirror, per visione orizzontale, con copertura pari al 90 % del campo ripreso, e ingrandimento 0,75 x (con obiettivo 50 mm a infinito). **Schermo di messa a fuoco:** fisso, con superficie «matte», cornici AF e delimitazione Panorama. **Display nel mirino:** simbolo flash, simbolo modo Program, LED di messa a fuoco, indicatori di compensazione dell'esposizione/esposizione manuale. **Display esterno:** modo di esposizione (P, Av, Tv, M), modo di avanzamento (), tempo di posa/sensibilità film, diaframma, avvertimento batteria, contafotogrammi, compensazione dell'esposizione/esposizione manuale, preflash, flash, zona AF. **Caricamento film:** automatico, con posizionamento al fotogramma n° 1. **Avanzamento film:** automatico, tramite motore integrato. **Riavvolgimento film:** automatico motorizzato, con stop automatico; possibile l'attivazione intenzionale al caricatore non completato. **Contafotogrammi:** additivo, con azzeramento automatico. **Slitta accessori:** standard ISO, con contatti di sincronizzazione diretta (hot shoe) e contatti per lampeggiatori dedicati. **Modi di avanzamento:** è possibile selezionare; scatto singolo, ripresa a raffica (fino a 2 fotogrammi al secondo), Autocatso e Trap Focus. **Dorso fotocamera:** staccabile, con apertura tramite leva. E' dotato di finestrella di controllo del caricatore e di finestrella Panorama. **Alimentazione:** una batteria al litio da 6 Volt (2 CR5). **Check batteria:** automatico; quando è necessario procedere alla sostituzione, compare il simbolo batteria nel display. **Varie:** contatti per dorso datario opzionale. **Dimensioni:** 148 x 94 x 68 mm. **Peso solo corpo, senza batteria:** 400 g.

Caratteristica e aspetto esteriore soggetti a modifiche senza obbligo di preavviso.



KYOCERA CORPORATION

Optical Equipment Group
27-8, 6-chome Jingumae, Shibuya-ku, Tokyo 150, Japan
Tel: (03) 3797-4631

YASHICA KYOCERA GmbH
Eiffelstraße 76, D-20537, Germany
Tel. (040) 25 15 07-0

FOWA S.p.A.
Via Tabacchi, 29 - 10132 TORINO - ITALY
Tel. (011) 81441 - Fax (011) 8999440

