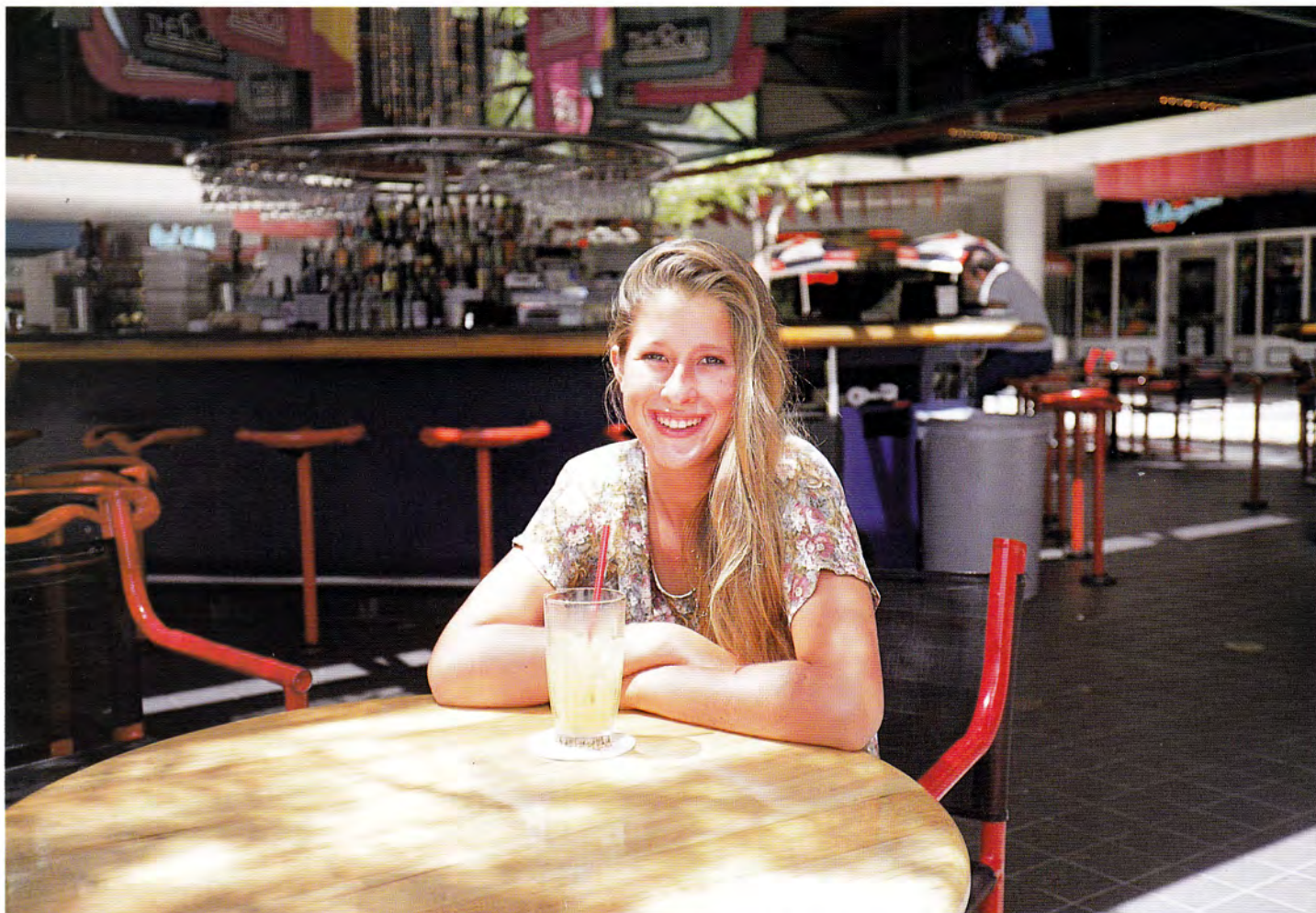


YASHICA *Minitec* super

Piccola, leggera ed elegante nel suo design essenziale, la Yashica MINITEC super rappresenta un punto d'arrivo tra le fotocamere tascabili.



Straordinariamente piacevole da vedere e da portare in tasca, così facile da usare, questa stimolante compatta 35 mm stupisce per la completezza delle caratteristiche, che assicurano un' eccellente qualità di immagine per catturare ricordi e atmosfere . . . in ogni situazione e momento.



Questa fotocamera deliciosamente compatta e incredibilmente sottile (solo 37 mm di spessore), contiene tutta la tecnologia necessaria per rendere disponibile un sistema autofocus super preciso e un sistema di esposizione automatica, abbinati ad un' obiettivo estraibile miniaturizzato, progettato apposta per lei. Immagini fotografiche senza confronti, con semplici controlli a portata di dito.

- Autofocus attivo a infrarossi eccezionalmente accurato, con 130 posizioni di fuoco diverse.
- Il copriobiettivo in vetro fornisce protezione aggiuntiva alla lente frontale, ed è trattato per prevenire riflessi e migliorare la qualità di immagine.
- Riprese da vicino, fino a 35 centimetri.
- Flash con quattro modalità, e funzione BBC (controllo della luminosità dello sfondo).
- Comodo e facile controllo dei comandi tramite pulsanti, e ampio pannello visualizzatore a cristalli liquidi (LCD).
- Caricamento automatico, avanzamento e riavvolgimento completamente automatizzati, regolazione della sensibilità DX.
- Disponibile in opzione la versione Data Back.

Quattro sofisticate possibilità di scelta nell'uso del flash



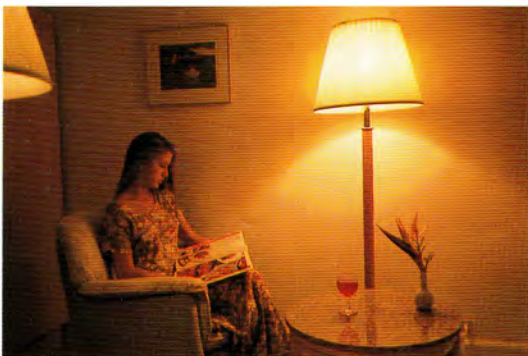
Auto Flash

Questa modalità è quella standard, su cui si imposta la fotocamera al momento dell'accensione, e comporta l'attivazione automatica del lampeggiatore ogni volta che è richiesto dalle condizioni di luce della scena inquadrata. La funzione BBC si occupa di bilanciare in maniera ottimale l'intensità del lampo rispetto alla luminosità ambiente.



Attivazione intenzionale

Se desiderate schiarire le ombre del soggetto per far risaltare i dettagli, o eliminare i problemi di illuminazione in un forte controluce, questa è la modalità che fa per voi. In condizioni di luce debole, il tempo di posa diventa proporzionalmente lungo, in modo che il lampo illumini il soggetto in primo piano, mentre il prolungato tempo di esposizione si occupa di conservare atmosfera e dettagli dello sfondo.



Modo per riprese notturne (flash disattivato)

Per un effetto creativo, e per consentire alla fotocamera di riprodurre fedelmente la luce ambiente, al tramonto, ad esempio, o in un interno, è possibile impedire l'intervento del flash che potrebbe danneggiare l'atmosfera naturale. Questa modalità è utile anche in situazioni in cui non è consentito l'impiego del flash (musei, teatro, ecc.).



Pre-flash anti „occhi rossi“

Tramite l'emissione di un breve lampo prima di quello principale sincronizzato con lo scatto, la Minitec Super è in grado di minimizzare e il rischio di insorgenza dello sgradevole fenomeno che si verifica spesso riprendendo persone con il flash in luce ambiente molto debole. Anche in questo caso è attiva la funzione BBC, che permette una fedele riproduzione dei dettagli dello sfondo.



Riprese perfette anche a breve distanza

Dai più lontani e maestosi panorami alla delicata immagine di un fiore a breve distanza, tutto è alla vostra portata con questa fotocamera. Potete anche fotografare documenti o pagine di riviste utili al vostro lavoro: le riprese ravvicinate con il lampo sono semplicissime, perchè la fotocamera regola automaticamente la sua intensità in base alle distanza di messa a fuoco, in modo da evitare il rischio di sovraesposizioni.

YASHICA Minitec SUPER





Yashica Minitec Super: Scheda Tecnica

Tipo: fotocamera 35 mm a otturatore centrale, con messa a fuoco ed esposizione automatica, e flash incorporato.

Obiettivo: Yashica 33 mm f/3,5 (3 lenti separate); copertura protettiva in vetro trattato.

Otturatore: elettronico programmato, con tempi 1 sec., e da 1/3 sec. a 1/700 sec. (ISO 100).

Controllo dell'esposizione: automatica programmata, con funzione sincro-flash in luce diurna; blocco AE combinato con blocco della messa a fuoco.

Campo di misurazione: EV 5 - 17 (ISO 100).

Sistema di misurazione: sensore esterno al CdS.

Impostazione della sensibilità film: automatica con film DX ISO 50, 100, 200, 400, 1000, 1600 e 3200; fissa a ISO 100 per film non DX.

Messa a fuoco: sistema AF (autofocus) attivo a raggi infrarossi (130 posizioni di fuoco), con possibilità di blocco AF combinato con il blocco dell'esposizione.

Distanze di ripresa: da 0,35 m a infinito.

Mirino:

***Tipo:** galileiano invertito con cornice luminosa di delimitazione; ingrandimento: 0,43 x; copertura: 83 %.

***Informazioni:** delimitazione alle brevi distanze e cornice autofocus.

***Indicatori LED:** autofocus (verde) e flash (rosso).

Pannello visualizzatore LCD: contafotogrammi/temporizzatore autoscatto, indicatore di carica della batteria, indicatori del modo di ripresa (auto flash, pre-flash, flash ad attivazione intenzionale, flash disattivato).

Caricamento film: automatico (avanzamento automatico al primo fotogramma).

Avanzamento dopo ogni scatto: automatico.

Riavvolgimento a fine caricatore: attivazione e stop automatici. E' possibile il riavvolgimento intenzionale di un caricatore non completato.

Contafotogrammi: additivo ad azzeramento automatico, con visualizzazione a cristalli liquidi.

Autoscatto: elettronico; ritardo di circa 10 sec.; cancellabile anche dopo l'attivazione.

Flash: elettronico incorporato tipo „flashmatic“, con controllo della luminosità dello sfondo (funzione BBC).

***Intervallo di ricarica:** circa 3,5 sec. (a temperatura normale con batteria nuova).

***Distanze di ripresa:** da 0,35 m a 3 m.

Modi di ripresa: è possibile scegliere tra i modi Auto Flash, Pre-flash anti „occhi rossi“, con attivazione intenzionale del flash o per riprese notturne (flash disattivato).

Batteria: una al litio da 3 V (CR 123 A).

Dimensioni e peso: versione priva di Data Back: 116,5 x 63,5 x 37 mm, 165 g (senza batteria).

Caratteristiche aggiuntive per Minitec Super Data Back:

Dorso datario: orologio al quarzo incorporato con display LCD (calendario automatico).

Funzioni di sovrapposizione selezionabili:

1. Anno / Mese / Giorno
2. Giorno / Ora / Minuto
3. Nessun dato (funzione disattivata)
4. Mese / Giorno / Anno
5. Giorno / Mese / Anno

Dimensioni e peso: 116,5 x 63,5 x 39 mm, 175 g (senza batteria).

* Caratteristiche soggette a modifiche senza alcun obbligo da parte del fabbricante.



KYOCERA CORPORATION

OPTICAL EQUIPMENTS DIVISION
27-8, 6-chome, Jingumae Shibuya-ku, Tokyo 150, Japan
Tel. (03) 707-4631

YASHICA Kyocera GmbH
Eiffestrasse 76, 20537 Hamburg, Germany
Tel. (040) 25 15 07-0

Fowa Professional S.p.A.
Via Tabacchi 29 - 10132 Torino, Italy
Tel: (011) 8 14 41

YASHICA AG
Zürcherstr. 73, CH-8800 Thalwil, Switzerland
Tel. (01) 720 34 34