



KONICA MINOLTA

GUIDA COMPLETA ALLE FOTOCAMERE DIGITALI

DiMAGE + DYNAX

Novembre 2004



KONICA MINOLTA

FOTOCAMERE DIGITALI



OBIETTIVO GT APO

ANTI-SHAKE

RAPID AF

MEGA ZOOM

ZOOM INTEGRATO

CxProcess™ III

www.konicaminoltaeurope.com
www.konicaminoltaphoto.it

The essentials of imaging

LA VERA QUALITA' IMMAGINE RICHIEDE OTTICHE SU



ALTA QUALITA' OBIETTIVO

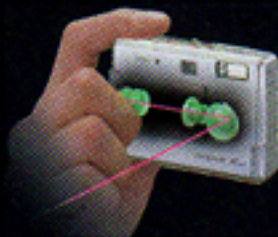
Ottiche ad alte prestazioni per la massima nitidezza



Le fotocamere digitali richiedono obiettivi della massima precisione per massimizzare la capacità del CCD. Konica Minolta ha una grande esperienza nella progettazione delle ottiche e nella loro produzione, oltre che

nelle tecniche di misurazione. I nostri maggiori traguardi comprendono gli elementi asferici degli obiettivi ed il vetro AD del nostro obiettivo GT, che compensa vari tipi di aberrazioni, garantendo la massima qualità dell'immagine.

La riduzione delle dimensioni dell'obiettivo è un altro campo in cui eccelliamo, un esempio per tutti l'obiettivo 28mm-200mm GT APO della DIMAGE A2. Un altro esempio importante è l'obiettivo zoom integrato che non fuoriesce mai dal corpo macchina della serie DIMAGE X, una innovazione resa possibile dai lunghi anni di continuo miglioramento tecnico di Konica Minolta.



DIMAGE

Le Molte Facce delle Prestazioni

ANTI-SHAKE
COMPENSAZIONE
CCD

4
5

FUNZIONI
GENERALI
DELLE
FOTOCAMERE
DIGITALI
KONICA MINOLTA

6
7

SERIE A



DIMAGE A2

8
9

SERIE Z
DIMAGE Z2



DIMAGE Z3

DIMAGE Z10

10
11

ALTE PRESTAZIONI

A F

Autofocus eccezionalmente veloce e preciso

Avendo sviluppato la prima fotocamera reflex autofocus al mondo, Konica Minolta è fra i pionieri di questa tecnologia. La chiave dell'autofocus ad alte prestazioni sono la velocità e la precisione, in particolare per le fotocamere digitali. Per ottenere tempi ancora più veloci, abbiamo progettato ASIC dedicati all'AF con algoritmi avanzati. Il sistema Rapid AF della serie DIMAGE Z, per esempio, è in grado di mettere a fuoco in un istante. Queste fotocamere dispongono di un motore di messa a fuoco più veloce e sono in grado di leggere i dati immagine al doppio della velocità del normale frame rate del CCD, quando si preme parzialmente il pulsante di scatto. Le fotocamere DIMAGE dispongono del Controllo Predictive della Messa a Fuoco, che rileva la velocità e la direzione del soggetto in movimento e lo seguono fino allo scatto. L'AF 3D di cui dispone la DIMAGE A2, che mantiene il rilevamento del soggetto in movimento lungo le tre dimensioni, è un altro esempio dell'esperienza Konica Minolta della tecnologia dell'autofocus.



Meccanismo di compensazione del CCD



ELABORAZIONE IMMAGINE

CxProcess II

Colori reali grazie al CxProcess™ II

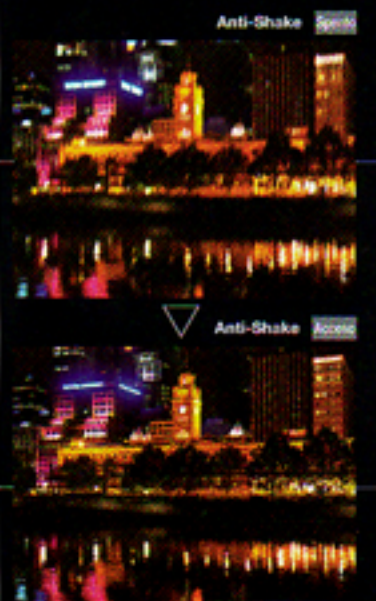
Il Cx Process II lavora durante l'elaborazione dell'immagine per fornire una serie di benefici. Contribuisce al controllo extra fine delle curve tonali dell'elaborazione del colore, ad una maggiore saturazione, ad una continuità di elaborazione ai bordi per immagini più nitide e con contrasto ottimizzato nelle zone delle alte luci e delle ombre. Come risultato, i colori sono vivaci e più fedeli alla realtà, e permette di riprodurre in modo accurato le tonalità dell'incarnato.

COMPENSAZIONE CCD

Anti-Shake

L'Anti-Shake a compensazione del CCD è estremamente efficace in molte situazioni

Anche con una fotocamera ad alte prestazioni, se muovete la mano o il corpo, non otterrete dei buoni risultati. Sfortunatamente, questo tipo di movimenti sono molto comuni, e diventano un problema ancora maggiore nel caso di scatti con tempi lunghi e con lo zoom. Konica Minolta elimina questo problema usando un esclusivo attuatore di compensazione del mosso detto SIDM. Un sensore a velocità angolare rileva l'entità e la direzione del movimento e riposiziona il CCD. A differenza dei metodi elettronici che tendono a deteriorare la qualità immagine, o del metodo ottico che richiede un obiettivo speciale, l'Anti-Shake ottimizza le capacità del CCD, mantenendo compatto il corpo macchina. Con DIMAGE A2, l'Anti-Shake è in grado di compensare un'ampia gamma di movimenti, dai piccoli scatti delle dita ai movimenti del corpo più rilevanti!



* Le funzioni variano a seconda del modello.

Superiori

SERIE G

DIMAGE G530



DIMAGE G600

DIMAGE G400

12
13

SERIE X



DIMAGE X50

DIMAGE X31

14
15

ACCESSORI

19

SPECIFICHE

16
17
18

ANTI-SHAKE A COMPENSAZIONE CCD: SCATTI

Ora avrete risultati bellissimi anche in quei casi che creavano problemi.

Esempio 1 Zoomare su soggetti lontani e ottenere scatti nitidi



Dati: 1/125 s, F4.5, 26.6mm (150mm), ISO 100



Dati: 1/100 s, F3.5, 50.5mm (199mm), ISO 100

Quando zoomate su un soggetto lontano per ingrandirlo, il movimento più leggero rovinerà l'immagine, anche quando vi sembra di tenere ben ferma la fotocamera. Il mosso può essere evitato usando un cavalletto, ma non sempre ne avete uno a disposizione. In questi casi il sistema Anti-Shake si rivela prezioso. Potete zoomare finché vorrete, senza preoccupazioni per la qualità del risultato.

Esempio 2 Situazioni di poca luce in cui non potete usare il flash



Dati: 1 s, F5.6, 29.5mm (118mm), ISO 100



Dati: 1.5 (8) s, F3.5, 14mm (54mm), ISO 100

Esistono dei luoghi in cui non potete usare il flash, come i musei, e delle situazioni in cui non volete usarlo per non disturbare gli altri. Ma quando scattate senza flash in condizioni di poca luce, si allungano i tempi di posa, accentuando gli effetti del mosso. Allo stesso modo, quando scattate soggetti lontani al tramonto o di notte, * non userete il flash perché non riesce a raggiungere certe distanze. Anche questo crea problemi di mosso. In queste occasioni, l'Anti-Shake viene in vostro aiuto - funziona magnificamente nel ridurre gli effetti del mosso!

* Si raccomanda l'uso di un cavalletto negli scatti notturni

Esempio 3 Scattare foto bellissime tenendo a fuoco sia il soggetto che lo sfondo



Dati: 1/20 s, F5.6, 8mm (31mm), ISO 100



Dati: 1/6s, F2.8, 7.2mm (28mm), ISO 100

Quando scattate immagini di notte o in una stanza buia, e volete che siano a fuoco sia il soggetto che lo sfondo, è efficace l'uso del sincro lento e del flash. Ma in questi casi l'otturatore rimane aperto per più tempo, quindi il mosso diventa un problema. In questi casi, scattate con l'Anti-Shake acceso (eccetto quando usate il cavalletto). Il vostro soggetto in primo piano verrà catturato in modo chiaro con il flash, mentre il mosso verrà ampiamente ridotto per lo sfondo che il flash non riesce a raggiungere. Otterrete bellissime foto con sincro lento anche quando viaggiate senza un cavalletto.

BELLISSIMI IN TUTTE LE SITUAZIONI

Esempio 4 Sfruttare al meglio la luce naturale, senza usare il flash



Dati: 1/15 s, F8, 27mm (109mm), ISO 100



Dati: 1/30 s, F4, 15.9mm (64mm), ISO 100

Il balcone di un bar con la sua illuminazione, una stanza con luci morbide, un tramonto romantico. Queste scene vengono catturate al meglio senza l'uso del flash. Purtroppo, generalmente non sono abbastanza luminose, rendendo necessario l'allungamento dei tempi di posa. Attivate l'Anti-shake e otterrete una compensazione equivalente a tre tempi di posa!* Ora potrete creare quegli scatti creativi massimizzando l'effetto della luce naturale.

*Il valore della compensazione del mosso (incremento) dipende dalle condizioni di scatto.

Esempio 5 Scatti nitidi senza cavalletto in Macro e nella registrazione di filmati



Dati: 1/80s, F5.6, 11.1mm (67mm), ISO 100



Dati: 1/1000 s, F4, 8mm (31mm), ISO 100

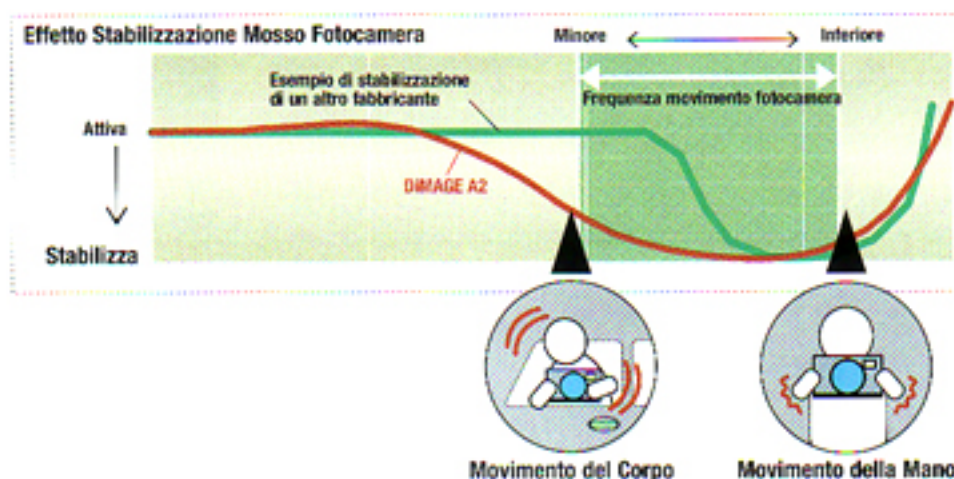
La posizione che dovete assumere per fotografare soggetti piccoli spesso impedisce l'uso di un cavalletto. Per gli scatti Macro, anche il minimo movimento ha un enorme effetto sul risultato, quindi l'Anti-Shake darà un enorme beneficio.

La registrazione di filmati è un'altra occasione in cui il movimento della fotocamera produce effetti sull'immagine, specialmente quando vi muovete insieme al soggetto. Con l'Anti-Shake verranno compensati i movimenti del fotografo verso l'alto e verso il basso, garantendo filmati nitidi e a fuoco.

*Immagine scattata usando la DIMAGE A2
*I numeri tra parentesi sono gli equivalenti nel formato 35mm

ANTI-SHAKE: MECCANISMO E VANTAGGI

Il mosso della fotocamera è sempre stato un problema fastidioso durante gli scatti a mano libera, ma Konica Minolta lo ha superato con il suo esclusivo Anti-Shake a Compensazione del CCD. A differenza di altri metodi che spostano l'obiettivo, l'Anti-Shake sposta il CCD con precisione in base alla quantità di mosso. E' in grado di compensare non solo alle lunghezze tele, ma anche al grandangolo. Con DIMAGE A2, è efficace nel compensare dal minimo scatto ai movimenti del corpo del fotografo. Potrete ottenere bellissimi risultati anche con gli scatti a mano libera così difficili in passato.



FUNZIONI GENERALI DELLE FOTOCAMERE DI

Per Immagini di Alta Qualità

Bilanciamento del Bianco

Il bilanciamento del bianco si riferisce al processo di correzione del colore in varie condizioni di luce. In modalità Auto, il bilanciamento del bianco viene ottimizzato in base alla luce esistente per produrre immagini il più possibile corrispondenti alla realtà. Per vari tipi di fonte di luce, è possibile scegliere fra varie modalità, come Luce Diurna, Tungsteno, Fluorescente e Cielo Coperto. Con la DIMAGE A2 e con la serie DIMAGE Z, è possibile anche personalizzare il bilanciamento del bianco per specifiche necessità di scatto.



Sensibilità fotocamera regolabile (ISO equivalenti)

La sensibilità viene controllata automaticamente per tutti i tipi di condizioni di scatto, anche in ambienti scuri o quando usate un flash. Se volete impostare la sensibilità manualmente, potete scegliere fra varie valori ISO equivalenti. *

*Eccetto DIMAGE X31

Riduzione rumore per immagini scure



Quando scattate con tempi lunghi, si tende ad avere del "rumore" nell'immagine con le fotocamere digitali. I circuiti di riduzione del rumore di Konica Minolta aiutano ad assicurarvi immagini nitide in condizioni di poca luce, come quando fotografate un cielo stellato.

Per Massime Prestazioni

Autofocus

Basta premere parzialmente il pulsante di scatto e la fotocamera mette a fuoco automaticamente sul soggetto. Il sistema AF di DIMAGE utilizza 3, 5 o 11 sensori AF per coprire l'area grandangolare dell'inquadratura.* E' facile mettere a fuoco anche soggetti decentrati o in movimento. Per una messa a fuoco di precisione o di un'area specifica dell'immagine, su alcuni modelli è disponibile l'AF Spot.

*La Serie DIMAGE G e la DIMAGE X31 hanno un sensore centrale

Controllo Manuale della messa a fuoco

Quando desiderate un controllo più creativo della messa a fuoco, passate in modalità manuale. Ciò permette di fare una "regolazione fine" della messa a fuoco.

*Eccetto serie DIMAGE X.

Controllo esposizione PASM

Potete scegliere fra 4 modalità di esposizione per avere la massima flessibilità nell'uso delle operazioni automatiche o per un versatile controllo creativo.

*Le funzioni possono variare in base al modello.

Modalità Program (P)

In questa modalità, dovete solo inquadrare e scattare. La fotocamera imposta automaticamente la migliore apertura e il miglior tempo di posa per il soggetto che state fotografando.

Modalità Priorità Diaframmi (A)

Permette di variare l'impostazione del diaframma per controllare con precisione la profondità di campo. Il tempo di posa ottimale verrà impostato automaticamente.

Modalità Priorità dei Tempi (S)

E' possibile modificare manualmente i tempi di posa, mentre la fotocamera seleziona l'impostazione ottimale del diaframma.

Modalità Manuale (M)

Questa modalità permette un controllo creativo totale sull'impostazione dell'esposizione regolando sia i diaframmi che i tempi per ottenere l'effetto desiderato.

Esposizione

Per misurare la luminosità del soggetto e ottenere la massima accuratezza di esposizione in diverse condizioni di luce, la misurazione Multi-segmento utilizza diversi sensori per garantire esposizioni sempre bilanciate. A seconda del soggetto che fotografate, potrete scegliere anche la misurazione Spot, che misura una specifica area del soggetto, o la misurazione Media con prevalenza al centro che si concentra sulla parte centrale dell'immagine.

*Le funzioni variano a seconda del modello.

Compensazione esposizione e bracketing

Per ottenere l'esposizione migliore per i vostri scopi creativi, potete usare la compensazione dell'esposizione per impostare un valore superiore o inferiore dell'esposizione "corretta" scelta dalla fotocamera. Il bracketing* dell'esposizione produce automaticamente una serie di immagini per ogni scatto con leggere variazioni nell'esposizione, affinché possiate scegliere quella che vi piace di più.

*Eccetto serie DIMAGE X.



Versatili modalità flash

Le fotocamere DIMAGE offrono un'ampia gamma di comode modalità per ottenere bellissimi scatti usando il flash. In modalità Flash Auto, il flash parte automaticamente in condizioni di poca luce, sia in interni che in esterni. E' possibile anche scegliere la modalità Forzato o Escluso. La funzione Riduzione occhi rossi riduce il fastidioso effetto occhi rossi negli scatti con flash.

Scatti Versatili

Selezione Digitale del Programma in Base al Soggetto

Usando questa comoda funzione, non dovrete preoccuparvi di modificare il tempo di posa, il diaframma e le altre impostazioni per le varie scene. Basta selezionare la modalità scene e premere il pulsante di scatto; la fotocamera imposta tutto automaticamente. Con la Selezione Automatica del Programma in Base al Soggetto, la fotocamera analizza il tipo di scena che state inquadrando e ottimizza automaticamente le impostazioni necessarie.



Ritratti



Paesaggi



Sport



Tramonto



Ritratti Notturni



Super Macro*

* Disponibile solo in selezione manuale.

Scatti Macro

La funzione Macro vi permette di avvicinarvi al soggetto mantenendo la massima nitidezza dell'immagine. Con la funzione Super Macro, la distanza si accorcia ancora - ideale per ottenere bellissimi ingrandimenti di oggetti piccoli.



Comode Funzioni

Amplificazione automatica luminosità monitor



Questa funzione aumenta automaticamente la visibilità del monitor LCD in condizioni di poca luce, in modo che possiate vedere

in modo chiaro che aspetto avrà la foto prima dello scatto. Ciò permette di comporre gli scatti in condizioni di poca luce.

Maggiore Flessibilità

Compatibilità PictBridge



Con fotocamere PictBridge compatibili, potete stampare senza un computer, semplicemente collegando la fotocamera ad una stampante PictBridge compatibile. E' facile scegliere le immagini da stampare utilizzando il monitor LCD della fotocamera.

Uscita Video

L'uscita video permette di collegare la fotocamera DIMAGE alla TV, potrete quindi vedere le vostre immagini sulla TV con i vostri amici e con la vostra famiglia. Cavo Video di corredo. *Escluso fotocamere serie DIMAGE Z e DIMAGE X31.

Avanzamento continuo

Per scene sportive o altre azioni in movimento rapido, basta tenere premuto il pulsante di scatto; la fotocamera scatta in continuo* la sequenza del movimento, sarete quindi sicuri di catturare il momento esatto che volete.

*Il numero di immagini differisce in base alla fotocamera, alla dimensione immagine e ad altre condizioni.



Registrazione ed editing filmati

Le fotocamere DIMAGE vi permettono di registrare filmati con sonoro,* e alcune permettono di registrare anche al buio con la modalità Filmati Notturni. A seconda del modello, sono disponibili anche funzioni di editing, compresa la capacità di rimuovere gli spezzoni indesiderati usando la fotocamera.

*Escluso DIMAGE Z10 e DIMAGE X31

Registrazione audio

La funzione Commento Vocale permette di aggiungere suoni o una voce a scatti precedenti, mentre la funzione Memo Vocale permette di inserire un breve commento (5 o 15 secondi) subito dopo aver scattato l'immagine.

*Escluso serie DIMAGE Z e DIMAGE X31

Modalità Colore

Potete essere ancora più creativi modificando la tonalità colore del soggetto che state fotografando. Oltre alla modalità Colori Naturali, sono disponibili altre modalità colore, a seconda del modello. Potete controllare gli effetti colore nel monitor.



Colori Naturali Colori Vivaci Seppia Bianco & Nero

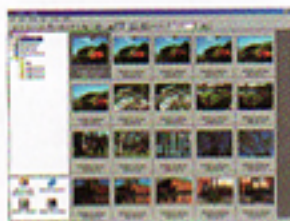
Display Istogramma

Il display dell'istogramma appare sul monitor LCD per permettervi di controllare la luminosità generale dell'immagine inquadrata, perché possiate fare le regolazioni di precisione che desiderate. Con la DIMAGE A2 e la serie DIMAGE Z, è possibile mostrare l'istogramma dell'immagine in tempo reale o di una immagine catturata in precedenza.



Software DIMAGE Viewer di gestione delle immagini

Di corredo a tutte le fotocamere DIMAGE, questo software permette di controllare le miniature delle vostre immagini, oltre ai dati exif e i commenti che avete aggiunto. E' facile copiare, spostare o rinominare i file. Dispone anche di diversi strumenti di rielaborazione dell'immagine, oltre ad avanzati strumenti di gestione del colore.



TOP DI GAMMA CON MAGGIORI CAPACITA' E QUALITA' IMMAGINE

Immagini di qualità superiore da 8.0 megapixel con CxProcess™ II



Il grande CCD da 2/3" da 8.0 megapixel garantisce alle immagini una incredibile nitidezza e ricchezza di dettagli. I ritratti saranno più realisti, i soggetti saranno più nitidi e più definiti, e i paesaggi saranno ben dettagliati. Queste immagini possono essere ingrandite fino alla dimensione A2 (42cm x 59cm) a 150dpi. La maggiore risoluzione fornisce maggiore flessibilità anche nel ritaglio dell'immagine. Questa qualità viene implementata dall'elaborazione dell'immagine CxProcess II, che bilancia vari fattori chiave per assicurare che i colori siano vivaci e naturali.

Avanzato LSI per la massima qualità immagine e operazioni veloci

L'LSI di elaborazione dell'immagine della DIMAGE A2 calibra in modo preciso il segnale del CCD per il bilanciamento del bianco, il contrasto, la riproduzione del colore e altri fattori. Il rumore che tende a presentarsi nelle aree a basso contrasto viene eliminato senza perdita di qualità immagine, e la maggiore velocità nell'elaborazione dei dati permette operazioni più libere e più rapide. Il consumo energetico è solo un terzo dei modelli precedenti, permettendo di registrare più immagini.



Sistema Ottico 28-200mm GT APC completamente in vetro ottico



Il sistema Ottico GT comprende due elementi in vetro AD e due elementi asferici per compensare le aberrazioni cromatiche e ridurre i riflessi e le distorsioni. Massimizza la qualità del CCD da 8.0 megapixel. L'obiettivo dispone di un grandangolo 28mm fino ad un tele 200mm con zoom ottico 7x, che arriva fino a 14x usando lo zoom digitale 2x. Questa portata dello zoom è estremamente estesa per una fotocamera digitale con ottica incorporata. Utilizzando i converter opzionali grandangolo o tele, potrete estendere la portata da 22mm a 300mm.

*Le lunghezze focali sono equivalenti nel formato 35mm.

Zoom Ottico 7x



28mm



200mm

Zoom Digitale 2x



400mm

L'Anti-Shake garantisce una maggiore stabilità



Konica Minolta ha sviluppato un sistema Anti-shake che compensa i movimenti della fotocamera durante gli scatti senza cavalletto e tiene le immagini a fuoco anche alle lunghezze tele. L'esclusivo meccanismo di compensazione del CCD è efficace in molti tipi di scatti, anche con poca luce, al grandangolo, al tele, negli scatti macro e nei filmati. Potete scattare a circa 3 tempi di posa più lenti delle fotocamere digitali prive di questo tipo di compensazione. Non interferisce sulla qualità immagine, come i sistemi di stabilizzazione basati sull'elettronica o sull'ottica, e compensa diversi tipi di mosso, dai piccoli scatti ai movimenti più evidenti. L'Anti-Shake vi assicura di sfruttare al meglio gli 8.0 megapixel della DIMAGE A2 per immagini sempre nitide.



Anti-Shake Spento



Anti-Shake Acceso

Mirino della massima precisione per la massima comodità

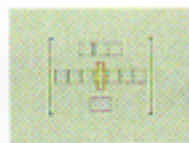
Il mirino elettronico Super Fine della DIMAGE A2 utilizza 922,000 pixel, quasi quattro volte la risoluzione dei mirini tradizionali. Ciò vi garantisce una visione eccezionalmente chiara e un controllo di precisione della messa a fuoco. Potete scegliere fra due modalità di display: EVF ad Alta Precisione (30 fot/sec) per il controllo di precisione della messa a fuoco manuale, o EVF Fluida (60 fot/sec) per la massima fluidità dell'azione.

Il mirino contribuisce anche alla maggiore comodità di utilizzo. Dispone di un angolo di visione diagonale di 32° simile ad una reflex e quasi il 100% del campo visivo. Permette di controllare lo status attuale dell'esposizione, del contrasto, della saturazione e delle impostazioni del filtro, oltre al display dell'istogramma e della griglia. In condizioni di poca luce, la sensibilità viene aumentata automaticamente per una visione più chiara.



AF 3D per la messa a fuoco ultra-veloce e ultra-precisa dei soggetti in movimento

Il sistema AF 3D di Konica Minolta rileva i movimenti dei soggetti in tre dimensioni (assi x, y e z) per una messa a fuoco estremamente accurata. Se tenete il pulsante di scatto parzialmente premuto in modalità Avanzamento Continuo, il puntatore a croce rileva il movimento del soggetto con il controllo Predictive della messa a fuoco. L'AF 3D è anche molto veloce: in AF Fulltime, la messa a fuoco inizia solo 1.8 secondi dopo aver toccato il sensore dell'impugnatura. Ciò la rende più veloce di qualsiasi altra fotocamera digitale da 8.0 megapixel con sistema ottico incorporato (al 1 luglio 2004). In modalità AF Singolo, un'area AF grandangolo a 11 sensori permette di ottenere la massima precisione in condizioni di luce difficili.



Filmati di alta qualità, semplici da registrare

Potete registrare filmati digitali ad alta risoluzione (544 x 408) con sonoro. Grazie al frame rate di 30 fot/sec, avranno un aspetto fluido quando li rivedete in TV. Durante la registrazione, potrete sfruttare l'Anti-Shake e lo zoom ottico 7x per avvicinarvi all'azione. In condizioni di poca luce, la modalità Filmati Notturni da maggiore luminosità alla scena (solo monocromia). Il software Ulead VideoStudio™, di corredo con la fotocamera, semplifica il trasferimento dei filmati al vostro PC e l'unione di più filmati.



Più caratteristiche per scattare in digitale

Molte delle utili funzioni della DIMAGE A2 sono elencate nella prossima pagina.

8.0
MEGAPIXEL

ZOOM OTTICO 7X

DIGITALE 2X

ZOOM TOTALE 14X



DiMAGE A2

Nuovi livelli di prestazioni con massima qualità immagine, eccezionale comodità e funzioni - tutto ciò che volete in un corpo compatto.



EVF Super Fine



Monitor LCD



FFP (Flex Focus Point)



FDM (Flex Digital Magnify)

Altre caratteristiche utili in breve

- Dimensioni immagine selezionabili: 8M, 5M, 3M, 2M, VGA (640x480)
- Aspetto immagine 3:2 selezionabile (in modalità 8M)
- Doppia disponibilità Macro: al Grandangolo e al Tele
- Scatto Continuo a 1.8 fot/sec di immagini da 8.0 megapixel
- Modalità JPEG senza perdita dati
- Selezione Digitale Automatica del Programma in Base al Soggetto con 4 impostazioni
- Display Istogramma in tempo reale
- Modalità Anteprima per controllare la profondità di campo
- FFP (Punto messa a fuoco flessibile) per una messa a fuoco precisa
- DMF (Messa a fuoco manuale diretta) dopo l'attivazione dell'AF
- FDM (Ingranditore digitale flessibile) per ingrandire l'immagine sul display
- DEC (Controllo effetti digitali) del contrasto, la saturazione e l'effetto filtri
- DEB (Bracketing digitale)
- 6 modalità colore fra cui Adobe RGB e solarizzazione
- Immissione Testo, fino a 16 caratteri
- Intervallometro: da 30 secondi a 60 minuti
- Monitor LCD inclinabile: max 90° in su, 20° in giù
- Corpo in robusta lega di magnesio
- Registrazione simultanea di immagine JPEG (Fine) e RAW
- Rapido trasferimento dati con USB 2.0
- Compatibilità PictBridge
- Ampia gamma accessori

DiMAGE A2 con impugnatura verticale porta batterie opzionale BP-400 in grado di contenere due batterie NP-400 agli Ioni di Litio o sei batterie AA ricaricabili.



LONTANO O VICINO, IMPROVVISO O ATTESO, NON PERDERETE MAI IL MOMENTO MAGICO

Anche quando i soggetti sono molto lontani, il Mega Zoom li avvicina

Non dovrete più gridare "Vieni più vicino". La DIMAGE Z3 dispone di uno zoom ottico 12x che copre una lunghezza focale grandangolare 35mm fino ad un tele spinto di 420mm*. La DIMAGE Z2 è anch'essa eccezionale con il suo zoom ottico 10x, e la DIMAGE Z10 dispone di un generoso zoom ottico 8x. Ogni modello dispone anche di uno zoom digitale 4x, quindi con la DIMAGE Z3 otterrete un incredibile portata 48x (35-1680mm**), più che sufficiente ad avvicinare soggetti prima fuori portata. *Equivalenti del formato 35mm

Zoom Ottico 12x



Z3



1x

Zoom Digitale 4x



48x

Anti-Shake per la massima stabilità negli scatti senza cavalletto e a lunghezze tele

P.3-5

Z3



Anti-Shake Acceso



Anti-Shake Spento

Negli scatti a mano libera, quando zoomate su un soggetto lontano, anche il più piccolo movimento causerà una sfocatura nell'immagine. Ma non con l'Anti-Shake - un esclusivo sistema di compensazione del CCD che stabilizza l'immagine senza degradarne la qualità. Anche quando scattate in condizioni di poca luce, che siano ritratti notturni con il flash o filmati, l'Anti-Shake vi garantisce risultati bellissimi compensando un'ampia gamma di movimenti indesiderati.

Rapid AF di alta precisione con controllo predictive della messa a fuoco per catturare soggetti incredibilmente veloci



Riuscite ad immaginare di ottenere uno scatto nitido di un bambino che corre, usando una lunghezza tele? Con il Rapid AF potrete catturare momenti preziosi in un attimo, sia al tele che al grandangolo. Impiegando l'ASIC per calcolare l'AF, la DIMAGE Z3 garantisce il tempo di messa a fuoco più veloce al mondo* - 0.15 secondi al Grandangolo e 0.2 secondi al Tele. Ed il Controllo Predictive della Messa a Fuoco anticipa i movimenti del soggetto per permettervi di ottenere immagini sempre nitide.

*Fra le fotocamere digitali con sistema ottico incorporato e con zoom 10x o superiore, al 1 giugno 2004

Registrazione filmati più versatile, più divertimento!

Potete registrare filmati in alta risoluzione VGA (640 x 480), equivalente alla qualità di una TV o di una videocamera. Questa capacità VGA vi permette di ottenere un'immagine più grande sul vostro PC. Potete registrare fino al riempimento della scheda di memoria,* e sfruttare caratteristiche come Filmati Notturni, Cattura Fotogramma Filmato, 4 modalità colore, e lo zoom. La DIMAGE Z2 dispone anche di funzioni di editing dei filmati.

*In alcuni casi, una scheda di memoria può non registrare fino al riempimento a causa della sua velocità di scrittura.

Pronta a scattare in soli 0.5 secondi

Z10

Impiega solo 0.5 secondi la DIMAGE Z10 per accendersi ed essere pronta a scattare - il tempo di avvio più veloce di qualsiasi altra fotocamera nella sua categoria.

*Fra le fotocamere digitali con sistema ottico incorporato e con zoom ottico 8x o superiore, al 20 maggio 2004

Continuate a scattare più a lungo senza preoccuparvi del livello delle batterie

Z10

Grazie ai suoi bassi consumi energetici, la DIMAGE Z10 vi permette di scattare fino a 500 foto con 4 batterie alcaline AA (di corredo). E potrete sostituirle ovunque vi troviate.

Risposta ultra-veloce per essere sempre pronti

Accensione, pulsante di scatto, autofocus, scatti successivi e playback sono così veloci che sarete sempre pronti allo scatto. La Cattura Progressiva vi permette di continuare a scattare e salva le ultime immagini quando rilasciate il pulsante di scatto. Dispone anche della modalità UHS (Ultra veloce) !*



Pressione totale Tenete premuto

Con la Cattura Progressiva, le vostre immagini vengono salvate solo dopo che avete rilasciato il pulsante di scatto. Vengono salvate le ultime immagini della sequenza.

Rilasciate!

Massima Qualità Immagine grazie all'obiettivo GT APO

P.2

Z2, Z3

Le immagini ricche di dettagli fornite dal CCD ad alta risoluzione sono incredibilmente nitide grazie all'obiettivo GT APO ad alte prestazioni di Konica Minolta che massimizza la capacità da 4.0 megapixel del CCD, il CxProcess II assicura colori vivaci e naturali.

Aumentate la lunghezza focale con il converter grandangolare (opzionale)

Montando questo converter opzionale otterrete una focale ancora più grandangolare. Questo è molto utile quando si scatta in interni e si vuole catturare il più possibile della scena inquadrata.



Super Macro e altre modalità creative

Sarete sorpresi nel vedere ciò che il Super Macro vi permette di fare - potrete scattare fino a 1 cm di distanza dal soggetto !* Ed è solo un esempio di ciò che la Serie DIMAGE Z è in grado di fare.



Super Macro

La Selezione Automatica Digitale del Programma in Base al Soggetto ed il controllo dell'esposizione PASM semplificano tutte le impostazioni più complicate. Una modalità Colore modifica il colore della vostra immagine, Controllate lo schema sulla prossima pagina per ulteriori informazioni. *Esempio DIMAGE Z2


4.0
MEGAPIXEL

ZOOM OTTICO 12x
DIGITALE 4x
ZOOM TOTALE 48x


DiMAGE Z3

Questa incredibile fotocamera dispone di uno zoom ottico 12x / totale 48x, con gli speciali benefici dell'Anti-Shake, per ottenere scatti bellissimi anche alle lunghezze tele più spinte. Ed è facile da usare!

4.0
MEGAPIXEL

ZOOM OTTICO 10x
DIGITALE 4x
ZOOM TOTALE 40x


DiMAGE Z2

Capacità Mega Zoom con zoom ottico 10x / totale 40x, oltre a filmati della massima qualità. Avrete immagini bellissime con la massima semplicità.

3.2
MEGAPIXEL

ZOOM OTTICO 8x
DIGITALE 4x
ZOOM TOTALE 32x


DiMAGE Z10

Questo modello di alto valore unisce prestazioni eccellenti ad un'estrema convenienza, comprende AF ad alta velocità e avvio rapido.

	DIMAGE Z3	DIMAGE Z2	DIMAGE Z10
Obiettivo GT APO Konica Minolta	●	●	—
Anti-Shake	●	—	—
Area AF	Grand. 5 sensori	Grand. 3 sensori	Grand. 3 sensori
Esposizione PASM	●	●	●
Misurazione Multi-segmento/Spot/Media prev. al centro	●	●	●
Rapid AF al Grandangolo/Tele	0.15 / 0.2s	0.2 / 0.3 s	0.3 / 0.3 s
Avvio Ultra-veloce*	—	—	0.5 s
Scatto continuo UHS (Ultra Veloce)	10 fot/sec	10 fot/sec	—
Filmati VGA (640 x 480)	30/15 fot/sec	30/15 fot/sec	15 fot/sec
SVGA (800 x 600)	—	●	—
Audio	●	●	—
Registrazione estesa	●	●	●
Zoom silenzioso	●	—	—
Filmati Notturni	●	●	●
Cattura Fotogramma singolo di un filmato	●	●	●
Selezione modalità messa a fuoco durante filmato	●	●	●
Modalità colore per filmati	●	●	●
Super Macro (dal lato frontale)	1 cm	3 cm	1 cm
Selezione Automatica del Programma in Base al Soggetto	●	●	●
Modalità Colore	●	●	●
Display Istogramma in tempo reale	●	●	●
Personalizzazione pulsanti	●	●	●
Rotazione immagine	●	●	●
Mirino EVF / Switch finder	EVF	Switch	Switch
Monitor Real Motion	50 fot/sec	60 fot/sec	—
Compatibilità con flash esterni	●	●	—
Design a basso consumo energetico (N° immagini registrate)**	—	—	500
Compatibilità PictBridge	●	●	●
Converter Grandangolare (opzionale)	●	●	●

*Tempo che intercorre fra l'accensione e l'attivazione del monitor LCD
 ** Basato su misurazioni CIPA, usando batterie alcaline AA (più comuni) ed una scheda SD (1GB)

ELEGANTE E VELOCE, CON ECCELLENTI FUNZIONALITÀ'

Immagini estremamente dettagliate in un corpo incredibilmente compatto

Vi piacerà la dimensione compatta della DIMAGE G600, ma sarete ancora più sorpresi dal fatto che crea immagini da 6.0 megapixel. Con la DIMAGE G530 e la DIMAGE G400, otterrete immagini di alta qualità da un corpo di soli 23mm* di spessore. Poiché le immagini sono così dettagliate, la serie DIMAGE G permette di stampare fino ad un A3** (a 150 dpi). Unitamente alla tecnologia di elaborazione Hybrid Adaptive A*IPS ed all'obiettivo GT HEXANON, la serie DIMAGE G assicura la riproduzione fedele di ogni dettaglio in vari tipi di scena.

* La parte più sottile, escluso il monitor LCD
** DIMAGE G400: fino a 36.4cm x 25.7cm

L'Avvio veloce è solo l'inizio

Quando l'opportunità di scattare una bella foto arriva all'improvviso, non la perderete, perché sarete pronti in un lampo. Basta far scorrere il copriobiettivo e la fotocamera si accende in un istante. La DIMAGE G400, per esempio, si avvia in soli 0.7 secondi. L'intervallo fra la pressione del pulsante di scatto e lo scatto effettivo è altrettanto veloce. Insieme alla messa a fuoco estremamente rapida, non perderete mai uno scatto con la serie DIMAGE G.



Obiettivo GT HEXANON ad alta precisione zoom 3x

L'obiettivo GT HEXANON contribuisce notevolmente alla qualità delle immagini create da queste fotocamere. Consiste in 7 elementi in 6 gruppi, e utilizza uno speciale trattamento per eliminare i riflessi interni e per ridurre le distorsioni ai bordi. Lo zoom ottico 3x può essere ingrandito dallo zoom digitale di 2x o di 3x,* che significa che avrete uno zoom 6x o 9x* per scattare un'ampia varietà di scene dal ritratto ai paesaggi.



*Escluso DIMAGE G400

Immagini di qualità superiore grazie alla tecnologia A*IPS

Mentre puntate la fotocamera verso il soggetto, il CCD raccoglie dati sull'esposizione, la messa a fuoco ed il colore, che vengono inviati al sistema di elaborazione dell'immagine Hybrid Adaptive A*IPS che calcola istantaneamente l'esposizione, la messa a fuoco ed il bilanciamento del bianco ideali per assicurare immagini nitide e dall'aspetto naturale.

Macro di alta qualità, oltre ad una varietà di modalità di scatto

Per catturare i dettagli di un soggetto piccolo, la DIMAGE G530 e la G400 vi permettono di avvicinarvi fino a 5 cm (dal lato frontale) al grandangolo. La DIMAGE G600 vi permette di arrivare fino a 6 cm dal soggetto. Inoltre, a seconda del soggetto, selezionate la modalità di scatto appropriata fra una varietà di possibilità, come Ritratti e Paesaggi (le modalità possono variare da un modello all'altro). La modalità ottimizza automaticamente le impostazioni per quella scena.



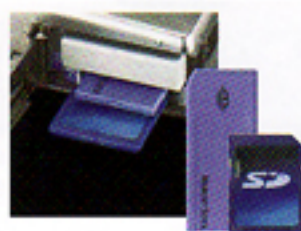
Design sofisticato con guscio in acciaio inossidabile

Questi tre modelli DIMAGE sono eccellenti esempi di design moderno ai suoi massimi livelli: sottili ed eleganti, altamente funzionali. La DIMAGE G600, in particolare, è estremamente attraente con il corpo completamente in acciaio inossidabile. Il design contribuisce a rendere le operazioni semplici e comode. Il copriobiettivo serve anche da accensione, basta farlo scorrere per scoprire l'obiettivo. I selettori usati più spesso si trovano vicino alla parte superiore della fotocamera per un comodo accesso.



Doppio Slot per schede SD e Memory Stick

Fornite di un doppio slot, tutte queste fotocamere sono compatibili con due tipi di supporti di memoria: Schede SD e Memory Stick. Potete anche usarle contemporaneamente per la massima capacità di memoria, oltre a poter copiare e scambiare i dati fra una scheda e l'altra.



Ampia scelta di funzioni creative

Per coloro che desiderano realizzare i propri impulsi creativi, queste fotocamere dispongono di un'ampia gamma di funzioni. Qui di seguito trovate solo alcuni esempi delle funzioni che potete selezionare o impostare a vostro piacimento.



Scatto con fuoco fisso

- Selettore personalizzabile per impostazioni semplici** G600
 Modificare le impostazioni è più semplice personalizzando il selettore a 4 vie per controllare direttamente il blocco AF, il blocco AE, la compensazione dell'esposizione ed il bilanciamento del bianco.
- Fuoco fisso per soggetti difficili**
 E' possibile fissare la messa a fuoco a diverse distanze. Questa funzione è utile per fotografare soggetti in movimento o difficili da mettere a fuoco o quando si è in condizioni di poca luce o con forte controluce.
- Modalità esposizione manuale con riduzione rumore**
 Quando usate l'esposizione manuale per un maggiore controllo creativo e con esposizioni lunghe, impostare il tempo di posa sopra i 0.5 secondi attiva la riduzione rumore per mantenere la nitidezza dell'immagine.
- Controllo individuale di fattori chiave**
 I fattori cruciali per l'aspetto di un'immagine, per esempio la saturazione, il contrasto, la nitidezza ed il bilanciamento del colore possono essere regolate con precisione perché corrispondano esattamente alle vostre intenzioni.
- Tempi di posa selezionabili**
 Per scatti bellissimi in condizioni di poca luce, è possibile impostare tempi di posa lunghi in base alla modalità flash.
- Luminosità monitor regolabile e bilanciamento del colore**
 In condizioni di poca luce, potete regolare la luminosità del monitor per una migliore visibilità. La tonalità dell'immagine mostrata può essere quindi regolata per catturare il soggetto nel modo che preferite.
- Potenza flash regolabile**
 E' possibile aumentare o diminuire l'intensità del flash in base alla distanza dal soggetto ed all'effetto che volete ottenere. Ciò è utile anche per piccoli oggetti troppo o troppo poco illuminati.



6.0
MEGAPIXEL

ZOOM OTTICO 3X
DIGITALE 3X
ZOOM TOTALE 9X



DiMAGE G600

La DiMAGE G600 è così piccola, elegante e sofisticata. Sarete sorpresi dall'alta qualità immagine, dalla velocità e dalla libertà che vi permette in vari tipi di scatto.

5.0
MEGAPIXEL

ZOOM OTTICO 3X
DIGITALE 3X
ZOOM TOTALE 9X



DiMAGE G530

Le operazioni incredibilmente veloci di questa sottile fotocamera significano che non perderete mai uno scatto. Compatta ma con prestazioni da 5.0 megapixel.

4.0
MEGAPIXEL

ZOOM OTTICO 3X
DIGITALE 2X
ZOOM TOTALE 6X



DiMAGE G400

Scatti veloci, alte prestazioni in un corpo sottile che potrete portare sempre con voi. 4.0 megapixel e zoom ottico 3x in un corpo incredibilmente compatto.

DIMAGE G600 DIMAGE G530 DIMAGE G400

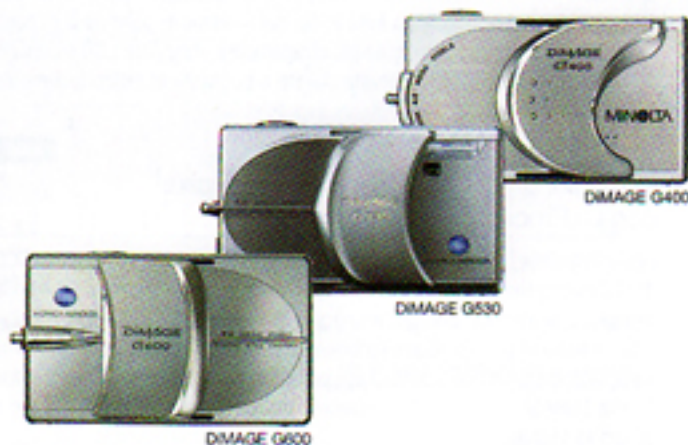
Riduzione rumore (modalità esposizione manuale)	●	●	●
Misurazione Spot / Media prev. al centro	●	●	●
Impostazioni ISO regolabili	●	●	●
Avvio veloce*	1.3 s	0.8 s	0.7 s
Selettore personalizzabile	●	—	—
Luminosità e tonalità monitor regolabile (5 step)	●	●	●
Limite tempi lenti selezionabile con modalità flash	●	●	●
Fuoco fisso	●	●	●
Controllo manuale dell'esposizione	●	●	●
Bracketing esposizione e messa a fuoco	—	●	●
Controllo individuale saturazione / contrasto / nitidezza / bilanciamento colore	●	●	●
Modalità colore	3 modalità	5 modalità	5 modalità
Regolazione intensità flash	●	●	●
Macro (dal lato frontale)	6 cm	5 cm	5 cm
Selezione Digitale del Programma in Base al Soggetto	—	●	●
Registrazione filmati con audio	max 30 s	registrazione estesa**	registrazione estesa**
Registrazione audio	●	●	●
Scatto continuo	●	●	●
Ridimensiona immagine	●	●	●
Batteria di lunga durata (n° immagini registrate)***	160	185	185
Compatibilità PictBridge	●	●	—

*Tempo che intercorre tra l'apertura del coperchio e la disponibilità allo scatto

** Fino a 30 s con una scheda MultiMedia.

In alcuni casi, una scheda di memoria può non registrare fino alla piena capacità a causa della sua velocità di scrittura.

*** Basato su istruzioni CIPA, usando una batteria agli ioni di Litio (Li-Ion) e una scheda SD (MSR).



FOTOCAMERE ELEGANTI, SUPER-SOTTILI CHE SUPERANO LE ASPETTATIVE

Sottile e leggera per la massima trasportabilità

Ecco l'ultimo grido in fatto di fotocamere digitali, così sottili ed eleganti che vorrete portarle sempre con voi. Solo 23.5mm di spessore, la DIMAGE X50 pesa solo 125g. Ed i soli 115g della DIMAGE X31 fanno di questa fotocamera un modello ultra-leggero. E' facile portarle in tasca o in una borsa quindi sarete sempre pronti a scattare foto o a registrare filmati. La scelta perfetta per persone attive attente alla qualità e allo stile.

P.2

Innovativo obiettivo zoom integrato (max 12x totale)

Konica Minolta ha utilizzato la tecnologia delle ottiche integrate per progettare un obiettivo che non fuoriesce mai dal corpo macchina, per la massima sottigliezza e trasportabilità. Unendo lo zoom ottico a quello digitale, avrete una portata totale 12x. La DIMAGE X50 utilizza uno speciale obiettivo che ottimizza la qualità immagine dei 5.0 megapixel.

Zoom totale 12x



1x

12x



X50

Operazioni più veloci della sua categoria



Non perderete mai uno scatto. Accendete la fotocamera, e la DIMAGE X50 è pronta a scattare in solo mezzo secondo. Questo è il tempo di avvio più veloce fra le fotocamere digitali con zoom ottico 3x. La DIMAGE X31 è pronta ad agire in un solo secondo. L'intervallo fra la pressione del pulsante di scatto e lo scatto effettivo è di soli 0.06 secondi per la DIMAGE X50 e di soli 0.1 secondi per la DIMAGE X31. Grazie alla rapidità di scatto e di playback, scattare e rivedere le foto è sempre più semplice.

Operazioni comode con ampio monitor LCD da 2.0"

X50

La DIMAGE X50 dispone di un monitor LCD da 2.0", che semplifica le operazioni di composizione dello scatto e di playback dopo lo scatto. Aumenta automaticamente la luminosità del monitor in condizioni di poca luce per poter vedere l'immagine più chiaramente. Il monitor LCD è coperto da uno strato di acrilico ad elevata durata e permette di pulire facilmente eventuali ditate o sporco.

X50

Immagini di alta qualità da 5.0 megapixel con CxProcess™ II

Incredibilmente, l'ultra-compatta DIMAGE X50 dispone di un potente CCD da 5.0 megapixel. Dispone anche di un obiettivo ad alte prestazioni e delle tecnologie di elaborazione dell'immagine CxProcess II che garantisce colori chiari e naturali per riprodurre fedelmente la scena reale. Le immagini sono sufficientemente nitide e dettagliate per stampare fino ad un A3 a 150 dpi. Con la DIMAGE X31 da 3.2 megapixel, potrete stampare fino a 35 cm x 26 cm (a 150 dpi).

Selezione Automatica Digitale del Programma in Base al Soggetto X50

La fotocamera analizza automaticamente il soggetto inquadrato e seleziona il programma più appropriato,* ottimizzando tutte le impostazioni necessarie come l'esposizione ed il bilanciamento del bianco. Tutto ciò che dovrete fare è inquadrare e scattare! Quando lo desiderate, i programmi possono essere scelti manualmente. Con la DIMAGE X31, potrete scegliere fra Ritratti e Ritratti Notturni**.

*Ritratti Notturni, Testo e Super Macro sono modalità selezionabili solo manualmente.
**Ritratti Notturni è una modalità con flash.



Ritratti

Sport

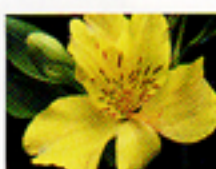
Paesaggi

Testo

Avvicinatevi in un istante agli oggetti piccoli

In qualunque momento, che stiate usando lo zoom o no, potrete avvicinarvi al soggetto in un attimo senza passare in modalità Macro — ambedue i modelli permettono di scattare da soli 10 cm*. Inoltre, la DIMAGE X50 permette di avvicinarsi ancora di più con la modalità Super Macro; fino a 6 cm* dal soggetto con immagini sempre nitide.

*dal lato frontale



Macro 10 cm



Super Macro 6 cm (X50)

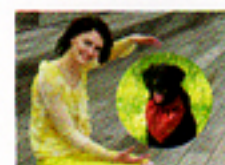
Registrazione filmati X50

La DIMAGE X50 permette di registrare filmati con sonoro. Quando registrate al buio, usate la funzione Filmati Notturni per immagini più nitide. Potete scegliere fra due modalità di scatto: fluido a 30 fot/sec o 15 fot/sec. Dispone anche di una comoda funzione Cattura Spezzone Filmato che permette di cancellare porzioni indesiderate di un filmato, e la funzione Cattura Fotogramma Filmato per scegliere le immagini "singole" con 15 secondi di audio. Ambedue i modelli dispongono della registrazione XR che permette di registrare fino al riempimento della scheda di memoria.*

* In alcuni casi, una scheda di memoria può non registrare fino alla piena capacità a causa della sua velocità di scrittura.

Vari modi per divertirvi con le immagini

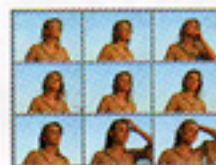
Scattare foto è divertente, per questo Konica Minolta offre una serie di funzioni speciali che aggiungono divertimento alla fotografia. Con la DIMAGE X50, potete unire immagini con la cornice selezionata (Incolla Immagine). La funzione Cornice della DIMAGE X31 permette di inserire la vostra immagine all'interno di un Bordo o di una Cornice selezionata. Oppure potete usare la funzione Affiancate per unire due immagini, una sul lato destro e l'altra sul lato sinistro. La funzione Multi-fotogramma permette di inserire 9 miniature in un singolo fotogramma. Potete anche alterare il colore della foto al bianco & nero o al seppia per un effetto particolare. La DIMAGE X31 dispone di due funzioni in più nelle modalità colore: Solarizzazione per un aspetto artistico e Soft Focus per un look da dipinto.



Incolla Immagine (X50)



Affiancate (X31)



Multi-fotogramma

5.0
MEGAPIXEL

ZOOM OTTICO 2,8x
DIGITALE 4,3x
ZOOM TOTALE 12x



DIMAGE X50

Grandi prestazioni in un corpo incredibilmente compatto. Avvio ultra-veloce, comoda da usare con il grande monitor, e versatile grazie alle molte funzioni di registrazione dei filmati.

3.2
MEGAPIXEL

ZOOM OTTICO 3x
DIGITALE 4x
ZOOM TOTALE 12x



DIMAGE X31

Leggera per la massima trasportabilità, operazioni veloci ed una varietà di funzioni divertenti fanno di questa fotocamera elegante una scelta ottimale per tutti.

	DIMAGE X50	DIMAGE X31
Riduzione rumore con poca luce	●	●
Autofocus	AF Grand 5 sensori	Centrale
Misurazione multi-segmento	● / Spot	●
Avvio ultra-veloce*	0.5 s	1.0 s
Intervallo fra pressione pulsante scatto e scatto effettivo	0.06 s	0.1 s
Modalità scatto	7 modalità	modalità ritratti
Modalità Super Macro (dal lato frontale)	6 cm	—
Macro max 10cm	●	●
Filmati	●	●
Filmati XR (registrazione estesa)	●	●
con Audio	●	—
Filmati Notturni	●	—
Funzioni di editing	●	—
Registrazione audio	●	—
Scatto continuo UHS (1280 x 960)	11 fot/sec	—
Monitor LCD	2.0"	1.5"
Aumento automatico luminosità monitor	●	—
Interfaccia menu intuitivo	—	●
Pulsante playback indipendente	●	●
Personalizzazione pulsanti	●	●
Cartella immagini preferite	—	●
Multi-fotogramma	●	●
Modalità colore selezionabili	3 modalità	5 modalità
Rotazione immagine & Slide Show	●	●
Effetti Speciali (Bordi, Cornici, Affiancate)	—	●
Incolla Immagine & Ritaglia Immagine	●	—
Specchietto Autoritratti	—	●
Webcam	●	—
Funzione Copia E-Mail	●	●
Compatibilità Batterie AA	—	●
Custodia sub opzionale	●	—
Compatibilità PictBridge	●	●

*X50: tempo dall'apertura del obiettivo all'accensione del Monitor LCD
X31: tempo dalla pressione di pulsante di accensione all'accensione del monitor LCD



DIMAGE A2



DIMAGE Z3



DIMAGE Z2

N° Effettivo di pixel (circa)	8,0 milioni	4,3 milioni	4,0 milioni
CCD	Tipo 2/3" interlineare a colori primari Pixel totali: circa 8,3 milioni	Tipo 1/2.5" interlineare a colori primari Pixel totali: circa 4,2 milioni	Tipo 1/2.5" interlineare a colori primari Pixel totali: circa 4,2 milioni
Anti Shake	Disponibile	Disponibile	---
Sensibilità ISO	Auto e ISO 64 / 100 / 200 / 400 / 800 equivalenti	Auto e ISO 50 / 100 / 200 / 400 equivalenti	Auto e ISO 50 / 100 / 200 / 400 equivalenti
Obiettivo	7,2mm-50,8mm (29-200mm nel formato 35mm) 1/2.8-10.7; 11 elementi in 13 gruppi	5,83mm-69,9mm (25-240mm nel formato 35mm) 1/2.8-10.7; 11 elementi in 13 gruppi	6,2mm-63mm (25-240mm nel formato 35mm) 1/2.8-10.7; 11 elementi in 7 gruppi
Supporto di registrazione	CF Tipo I & Tipo II / Microdrive (170MB, 340MB, 512MB, 1GB, 4GB) / SD (con adattatore SD-CP1)	SD / MultiMedia	SD / MultiMedia
Formato file	JPEG, TIFF, Motion JPEG (MOV), WAVE, RAW, DQF2.0 compatibile, DPOF (ver. 1.1) Ext 2.2	JPEG, Motion JPEG (MOV) con audio, DCF 2.0 compatibile, DPOF (ver. 1.1) Ext 2.2	JPEG, Motion JPEG (MOV) con audio, DQF2.0 compatibile, DPOF (ver. 1.1) Ext 2.2
N° di pixel registrati	3264 x 2448, 3264 x 2176 (in mod. 3:2), 2560 x 1920, 2080 x 1560, 1600 x 1200, 640 x 480	2272 x 1704, 1600 x 1200, 1280 x 960, 640 x 480	2272 x 1704, 1600 x 1200, 1280 x 960, 640 x 480
Capacità memorizzazione 1 (in appross. foto)	(con CF da 128MB a 3264 x 2448) RAW: 10 fot., RAW+JPEG: 7 fot., TIFF: 5 fot. Extra Fine: 15 fot., Fine: 30 fot., Standard: 53 fot., Finest: 115 fot./sec, 320 x 240; 6 min. 42 s.	(con SD da 16MB a 2272 x 1704) Economy: 27, Standard: 14, Fine: 8 Finest: 15 fot./sec, 320 x 240; 56 s.	(con SD da 16MB a 2272 x 1704) Economy: 27, Standard: 14, Fine: 7 Finest: 15 fot./sec, 320 x 240; 41 s.
Autofocus	Video AF	Video AF	Combinazione fra sensore AF passivo e video AF
Area Autofocus	Area Grandangolare / Punto Spot spostabile, Punto AF spostabile ovunque nell'inquadratura (FFP abbinabile a esposizione spot)	Area grandangolare a 5 sensori; Area grandangolare / Area Spot con Selezione dell'Area di messa a Fuoco	Area grandangolare a 3 sensori; Area grandangolare / Area Spot con Selezione dell'Area di messa a Fuoco
Modalità Messa a Fuoco	Autofocus: AF Singolo, AF Continuo, AF Full-time, AF a rilevamento di movimento, Manuale con FDM (Ingranditore Digitale Flessibile (Ingrand. elettronico 3.3x))	Autofocus: AF Singolo, AF Continuo (con controllo Predictive della messa a fuoco), AF Full-time, Manuale	Autofocus: AF Singolo, AF Continuo (con controllo Predictive della messa a fuoco), AF Full-time, Manuale
Portata messa a fuoco (in mm formato)	Circa: 0.4m a infinito Macro: Grand: 0.21m - 0.51m Tele: 0.13m - 0.5m	Grand / Tele: 0.5m / 0.2m a infinito Macro: Grand: 0.1m - 1.0m Tele: 1.2m - 2.5m Super Macro: 0.01m - 1.0m	Macro: Grand: 0.07m - 1.0m Tele: 1.2m - 2.5m Super Macro: 0.03m - 1.0m
Controllo Bil. del Bianco	Automatico, Preimpostato (Luce Diurna, Cielo Coperto, Ombra, Tungsteno, Fluorescente, Flash), Personalizzato (3 posizioni) ⁷	Automatico, Preimpostato (Luce Diurna, Cielo Coperto, Tungsteno, Fluorescente, Flash), Personalizzato	Automatico, Preimpostato (Luce Diurna, Cielo Coperto, Tungsteno, Fluorescente, Flash), Personalizzato
Misurazione	Multi-segmento (200 segmenti) / Media con prevalenza al centro, Spot (possibile unito al controllo FFP)	Multi-segmento (256 segmenti), Spot, Media con prevalenza al centro	Multi-segmento (256 segmenti), Spot, Media con prevalenza al centro
Tempi di posa	Modalità A / P: 30" s - 1/4000 s Modalità M / S: 30" s - 1/2000 s Esposizione a tempo (max 30" s) ISO 64 / 100	Modalità A / P: 4 s - 1/1000 s Modalità M / S: 15 s - 1/1000 s Esposizione a tempo (max 30" s) Selezione Aut. Dig. Prog. in Base al Sogg: 2 s - 1/1000 s	Modalità A / P: 4 s - 1/1000 s Modalità M / S: 15 s - 1/1000 s Esposizione a tempo (max 30" s) Selezione Aut. Dig. Prog. in Base al Sogg: 2 s - 1/1000 s
Modalità Esposizione	AE Programmata con Program shift, Priorità Diaframma, Priorità dei Tempi, Manuale	AE Programmata, Priorità Diaframma, Priorità dei Tempi, Manuale	AE Programmata, Priorità Diaframma, Priorità dei Tempi, Manuale
Compensazione Esposizione	+/- 2EV con incrementi di 1/3	+/- 2EV con incrementi di 1/3	+/- 2EV con incrementi di 1/3
Selezione Digitale del Prog. in Base al Sogg.	Ritratti, Sport, Tramonto, Ritratti Notturni	Ritratti, Sport, Paesaggi, Tramonto, Ritratti Notturni (solo selezione manuale)	Ritratti, Sport, Paesaggi, Tramonto, Ritratti Notturni (solo selezione manuale)
Modalità Flash	Forzato, Riduzione occhi rossi, Sincro lento, TTL e Distanza Senza cavo	Automatico, Auto con riduzione occhi rossi, Forzato, Sincro lento (in mod. Auto/PS/DS/PS) Forzato, Forzato con riduzione occhi rossi, Sincro lento (in mod. A/S/M)	Automatico, Auto con riduzione occhi rossi, Forzato, Sincro lento (in mod. Auto/PS/DS/PS) Forzato, Forzato con riduzione occhi rossi, Sincro lento (in mod. A/S/M) Possibile flash escluso chiudendo il flash incorporato
Monitor LCD	TFT da 1.8" (46mm) a basse temperature, in poliposizione, inclinabile (-20° - +90°), Pixel totali 118.000 (circa) Campo visivo: circa 100%	TFT da 1.5" (38mm) a interfacce digitali Pixel totali: 76.000 (circa)	TFT da 1.5" (38mm) a basse temperature, in poliposizione Pixel totali: 113.000 (circa)
Autoscatto (circa)	2 s / 10 s	2 s / 10 s	10 s
Filmati 2	Con audio: N° pixel registrati: 320 x 240 / 544 x 408 (Standard, Filmati notturni), 640 x 480 (Filmati intervalati) Frame rate: 30 fot./sec, 4 fot./sec (filmati intervalati) Durata registrazione: max 15 min. (644 x 408, 15 fot./sec) Mod. Alta velocità: 2.7 fot./sec, Mod. RAW: 3 fotogrammi Mod. LHS: 7 fot./sec	N° di pixel registrati: 640 x 480 (FNE & STD), 320 x 240 (STD) Frame rate: 30 fot./sec / 15 fot./sec Registrazione fino a riempimento scheda (con audio) Filmati notturni disponibili 2.5 fot./sec (2270 x 1704) Mod. LHS: 10 fot./sec	N° di pixel registrati: 800 x 600 / 640 x 480 / 320 x 240 / 160 x 120 Frame rate: 30 fot./sec*, 15 fot./sec *non disp. a 800 x 600 Registrazione fino a riempimento scheda (con audio) Filmati notturni disponibili 2.5 fot./sec Mod. LHS: 10 fot./sec
Avanzamento continuo (appross.) 3	---	---	---
Registrazione audio	Memo Voice: 15 s	---	---
Zoom digitale	2x	da 1.2x a 4x	da 1.1x a 4x
Controllo uscita stampa	Exit Print, PRINT Image Matching II, PictBridge	Exit Print, PRINT Image Matching II, PictBridge	Exit Print, PRINT Image Matching II, PictBridge
Interfaccia	USB 2.0	USB 2.0	USB 2.0
Uscita Video	NTSC/PAL (selezionabile sulla fotocamera)	NTSC/PAL (selezionabile sulla fotocamera)	NTSC/PAL (selezionabile sulla fotocamera)
Alimentazione	Batterie agli Ioni di Litio (NP-400)	Quattro batterie AA Ni-MH / Alcaline	Quattro batterie AA Ni-MH / Alcaline Kit portabatterie esterno (BP-100)
Prestazioni batterie (appross.)	Tempo in Playback Continuo ⁴ No. Immagini registrate ⁵	240 min. con monitor LCD acceso 280 foto	220 min. con batterie alcaline AA di corredo 170 foto con batterie e scheda SD di corredo
Alimentazione esterna	EV DC (con alimentatore specifico)	EV DC (con alimentatore specifico)	EV DC (con alimentatore specifico)
Dimensioni (LXAXP) (appross.)	117mm x 85mm x 113.5mm	136.5mm x 80mm x 83.5mm	109.5mm x 77.5mm x 80mm
Peso (appross.) (senza batt. & schede)	565g	335g	355g
Accessori Standard	Batteria agli Ioni di Litio (NP-400), Caricabatteria agli Ioni di Litio (BC-400), Cinghia tracolla (NS-DG4000), Tappobloccante (Herm) (JF-1346), Pila alcalina (DLS-2), Copri contatto a caldo (SC-10), Nucleo di ferrite (FR-100), Cavo video (AVC-400), Cavo USB (USB-500), CD-ROM DIMAGE Viewer, CD-ROM Usaid VideoStudio per Windows	Batterie (quattro batterie AA alcaline), Cinghia tracolla (NS-DG7000), Cavo video (AVC-700), Cavo USB (USB-2L), Scheda SD (16MB), Tappo obiettivo (JF-343), Copri contatto a caldo (SC-1000), CD-ROM DIMAGE Viewer, CD-ROM ArtSoft VideoImpressor 2 (solo Windows)	Batterie (quattro batterie AA alcaline), Cinghia tracolla (NS-DG6000), Cavo video (AVC-400), Cavo USB (USB-500), Scheda SD (16MB), Tappo obiettivo (JF-342AL), Copri contatto a caldo (SC-1000), CD-ROM DIMAGE Viewer, CD-ROM ArtSoft VideoImpression (solo Windows)
Computer compatibili 4	Windows ME, Windows 2000 Professional, Windows XP, (Home/Professional), Windows 98 o windows 98 Second Edition	Windows ME, Windows 2000 Professional, Windows XP, (Home/Professional), Windows 98 o windows 98 Second Edition	Windows ME, Windows 2000 Professional, Windows XP, (Home/Professional), Windows 98 o windows 98 Second Edition
Computer Apple Macintosh	Mac OS 9.0-9.2.2, Mac OS X v. 10.1.3-10.1.5, v. 10.2.1-10.2.8, v. 10.3-10.3.1	Mac OS 9.0-9.2.2, Mac OS X v. 10.1.3-10.1.5, v. 10.2.1-10.2.8, v. 10.3-10.3.3	Mac OS 9.0-9.2.2, Mac OS X v. 10.1.3-10.1.5, v. 10.2.1-10.2.8, v. 10.3-10.3.2

Le specifiche e gli accessori sono basati sulle ultime informazioni disponibili al momento della stampa e sono soggetti a modifiche senza preavviso. Per le ultime informazioni, visitate il sito <http://www.konica-minolta.it>

1) Il numero reale di immagini possono variare in base al soggetto ed al supporto di memoria utilizzato.

2) In alcuni casi, una scheda di memoria potrebbe non registrare fino alla piena capacità a causa della velocità di scrittura.

3) Il numero di fotogrammi registrati differisce a seconda della fotocamera, della dimensione immagine e ad altre condizioni di scatto.

4) Metodo standard test Konica Minolta.

5) Compatibile con standard CIPA (Camera & Imaging Products Association).

6) Il computer ed il sistema operativo devono essere garantiti dal produttore per supportare l'interfaccia USB.

7) Si possono incontrare dei problemi a seconda di quale dispositivo USB viene usato in parallelo con questo prodotto.

8) Solo una porta USB incorporata è supportata. Si possono incontrare problemi collegando la fotocamera ad un Hub USB.

9) Utenti con Windows 98 e Windows 98 Second Edition devono installare il driver dedicato che trovate sul CD-ROM DIMAGE Viewer.



DIMAGE Z10



DIMAGE G600



DIMAGE G530

N° Effettivo di pixel (circa)	3.2 milioni	6.2 milioni	5.0 milioni
CCD	Tipo 1/2.5" in-linea a colori primari Pixel totali: 3.3 milioni circa*	Tipo 1/1.74" in-linea a colori primari Pixel totali: 6.4 milioni circa	Tipo 1/2.5" in-linea a colori primari Pixel totali: 5.4 milioni circa
Anti Shake	---	---	---
Sensibilità ISO	Auto e ISO 64 / 128 / 256 / 400 equivalenti	Auto e ISO 50 / 100 / 200 / 400 equivalenti	Auto e ISO 50 / 100 / 200 / 400 equivalenti
Obiettivo	5mm-48mm (26-230mm nel formato 35mm) f/2.8-f/4, 11 elementi in 8 gruppi	5mm-24mm (29-117mm nel formato 35mm) f/2.8-f/4.9, 7 elementi in 6 gruppi	5.5mm-16.8mm (24-102mm nel formato 35mm) f/2.8-f/4.5, 7 elementi in 6 gruppi
Supporto di registrazione	SD / MultiMedia	SD / MultiMedia Memory Stick / Memory Stick Pro	SD / MultiMedia Memory Stick / Memory Stick Pro
Formato file	JPEG, Motion JPEG (MOV), DCF 2.0 compatibile, DPOF Ver. 1.1, Exif 2.2	JPEG, Motion JPEG (AVI) con audio, DCF 1.0 compatibile, DPOF Ver. 1.1, Exif 2.2	JPEG, Motion JPEG (AVI) con audio, DCF 1.0 compatibile, DPOF Ver. 1.1, Exif 2.2
N° di pixel registrati	2048 x 1536, 1800 x 1200, 1280 x 960, 640 x 480	2048 x 2112, 2272 x 1704, 1600 x 1280, 640 x 480	2592 x 1944, 2048 x 1536, 1600 x 1200, 640 x 480
Capacità memorizzazione 1 <small>(1" appross. foto)</small>	Icon SD da 16MB a 2048 x 1536 Economy 32, Standard 17, Fine 9 Filmati (15 fot/sec, 320 x 240) 42 s.	Icon SD da 16MB a 2048 x 2112 Fine 5, Normale 8 Filmati* (15 fot/sec, 320 x 240) 70 s. <small>* Tempo di registrazione in una volta, max 30 s</small>	Icon SD da 16MB a 2592 x 1944 Fine 6, Normale 10 Filmati (15 fot/sec, 320 x 240) 70 s.
Autofocus	Combinazione tra sensore AF passivo e video AF	Video AF	Video AF
Area Autofocus	Area grandangolo a 3 sensori: Area grandangolo/ Area Spot con Selezione dell'Area di messa a fuoco	Centrale	Centrale
Modalità Messa a Fuoco	Autofocus: AF Single, AF Continuo (con controllo Predictive della messa a fuoco), AF Full-time, Manuale	Autofocus: AF Single, Focus fixo selezionabile	Autofocus: AF Single, Focus fisso selezionabile
Portata messa a fuoco <small>(con lens normale)</small>	Grand / Tele: 0.5m / 1.5m a infinito Macro: Grand: 0.06m - 1.0m Tele: 0.6m - 2.0m	Grand / Tele: 0.5m / 0.8m a infinito Macro: Grand: 0.06m a infinito Tele: 0.5m a infinito	Grand / Tele: 0.5m / 0.8m a infinito Macro: Grand: 0.05m a infinito Tele: 0.5m a infinito Super Macro: 0.2m-0.4m
Controllo Bil. del Bianco	Automatico, Preimpostato: Luce Diurna, Cielo Coperto, Tungsteno, Fluorescente, Flash, Personalizzato	Automatico, Preimpostato: Luce Diurna, Cielo Coperto, Tungsteno, Fluorescente	Automatico, Preimpostato: Luce Diurna, Cielo Coperto, Tungsteno, Fluorescente
Misurazione	Multi-segmento (256 segmenti), Spot, Media con prevalenza al centro*	Media con prevalenza al centro, Spot	Media con prevalenza al centro, Spot
Tempi di posa	Modalità A / P: 4 s - 1/2000 s Modalità M / S: 15 s - 1/2000 s Esposizione a tempo (max 30 s) Selezione Aut. Dig. Prog. in Base al Sogg. 2 s - 1/2000s	Modalità P: 1 s - 1/2000 s Modalità M: 15 s - 1/1000 s	Modalità Fix: 1 s - 1/2000 s Modalità M: 15 s - 1/1000 s
Modalità Esposizione	AE Programmata, Priorità Diaframma, Priorità di Tempi, Manuale	AE Programmata, Manuale	AE Programmata, Priorità Diaframma, Manuale
Compensazione Esposizione	+/- 2EV con incrementi di 1/3	+/- 1.5EV con incrementi di 1/3 (Modalità registrazione) Trueman	+/- 2EV con incrementi di 1/3
Selezione Digitale del Prog. in Base al Sogg.	Ritratti, Sport, Paesaggi, Tramonto, Ritratti Notturni (solo selezione manuale)		Ritratti, Paesaggi, Notte, Scatti, Sport, Angolo
Modalità Flash	Automatico, Auto con riduzione occhi rossi, Forzato, Sincro lento (in mod. Auto P/OGPS) Forzato, forzato con riduzione occhi rossi, Sincro lento (in mod. A/S/M) Possibile flash esterno dividendo i flash incorporati*	Automatico, Auto con riduzione occhi rossi, Escluso, Ritratti Notturni Possibile impostare tempi di posa lunghi.	Automatico, Auto con riduzione occhi rossi, Forzato, Forzato con riduzione occhi rossi, Escluso Possibile impostare tempi di posa lunghi.
Monitor LCD	171 da 1.5 (Diagonale) a basse temperature, in polipropilene Pixel totali: 113,000 (circa)	171 da 1.5 (Diagonale) a basse temperature, in polipropilene Pixel totali: 117,000 (circa)	171 da 1.5 (Diagonale) a basse temperature, in polipropilene Pixel totali: 77,000 (circa)
Autoscatto (circa)	2 s / 10 s	3 s / 10 s	3 s / 10 s
Filmati 2	N° di pixel registrati: 640 x 480 / 320 x 240 Frame rate: 30 fot/sec*, 15 fot/sec. *non disp. A 640 x 480 Registrazione fino a riempimento scheda (senza audio)	N° di pixel registrati: 320 x 240 Frame rate: 15 fot/sec Max 30s ogni registrazione (con audio)	N° di pixel registrati: 320 x 240 Frame rate: 15 fot/sec Fino al riempimento della scheda di memoria (con audio) (fino a 30s con scheda MultiMedia)
Avanzamento continuo (appross.) 3	1.5 fot/sec	0.7 fot/sec (modalità continua)	0.7 fot/sec (modalità continua, 2592 x 1944, Normale)
Registrazione audio	---	Registrazione audio: 30 s, Commento vocale: 30s	Registrazione audio e Commento vocale: fino al riempimento della scheda di memoria (SD con scheda MultiMedia)
Zoom digitale	da 1.1x a 4x	2x, 3x (in 2 step)	2x, 3x (in 2 step)
Controllo uscita stampa	Exif Print, PRINT Image Matching II, PrintBridge	Exif Print, PrintBridge	Exif Print, PrintBridge
Interfaccia	USB 2.0	USB 2.0	USB 2.0
Uscita Video	NTSC/PAL (selezionabile sulla fotocamera)	---	---
Alimentazione	Quattro batterie AA Ni-MH / Alcaline	Batteria agli ioni di Litio (NP-600)	Batteria agli ioni di Litio (NP-600)
Prestazioni batterie (appross.)	Tempo in Playback Continuo: 4 No. Immagini registrate: 5	180 min. con batteria agli ioni di Litio di corredo 160 foto con batteria e scheda SD di corredo 4.2V DC (con alimentazione specific)	200 min. con batteria di corredo 185 foto con batteria e scheda SD di corredo 4.2V DC (con alimentazione specific)
Alimentazione esterna	6V DC (con alimentazione specific)		
Dimensioni (LxAxP) (appross.)	108mm x 62mm x 34mm	94mm x 56mm x 29.5mm	83.5mm x 58.5mm x 26mm
Peso (appross.) (con batt. & scheda)	300g	190g	140g
Accessori Standard	Batteria (quattro batterie AA alcaline), Cinghia tracolla NC-02003, Cavo video (AVC-400), Cavo Video (VC-400) Cavo USB (USB-3), Scheda SD (16MB), Tappo obiettivo JF-2439, CD-ROM DIMAGE Viewer.	Batteria agli ioni di Litio (NP-600), Caricabatteria agli ioni di Litio (BC-600), Cinghia tracolla (NC-06130), Cavo USB (USB-800), Scheda SD (16MB), CD-ROM DIMAGE Viewer	Batteria agli ioni di Litio (NP-600), Caricabatteria agli ioni di Litio (BC-600), Cinghia tracolla (NC-06130), Cavo USB (USB-810), Scheda SD (16MB), CD-ROM DIMAGE Viewer
Computer compatibili 6	Computer IBM PC / AT: 7	Windows ME, Windows 2000 Professional, Windows XP, (Home/Professional), Windows 98 o windows 98 Second Edition	Windows ME, Windows 2000 Professional, Windows XP, (Home/Professional), Windows 98 o windows 98 Second Edition
Computer Apple Macintosh:	Mac OS 9.0-9.2.2, Mac OS X v. 10.1.3-10.1.5, v. 10.2.1-10.2.8, v. 10.3-10.3.3	Mac OS 9.0-9.2.2, Mac OS X v. 10.1.3-10.1.5, v. 10.2.1-10.2.8, v. 10.3-10.3.3	Mac OS 9.0-9.2.2, Mac OS X v. 10.1.3-10.1.5, v. 10.2.1-10.2.8, v. 10.3-10.3.3



DIMAGE G400



DIMAGE X50



DIMAGE X31

N° Effettive di pixel (circa)	4.0 milioni	5.0 milioni	3.2 milioni
CCD	Tipo 1/2.5" interlinea a colori primari Pixel totali: 4.2 milioni circa	Tipo 1/2.5" interlinea a colori primari Pixel totali: 5.4 milioni circa	Tipo 1/3.2" interlinea a colori primari Pixel totali: 3.3 milioni circa
Anti Shake	---	---	---
Sensibilità ISO	Auto e ISO 50 / 100 / 200 / 400 equivalenti	Auto e ISO 50 / 100 / 200 / 400 equivalenti	Auto (da ISO 50-200 equivalenti)
Obiettivo	5.9mm-16.8mm (34-101mm nel formato 35mm) 1/2.8-1/4.9, 7 elementi in 8 gruppi	8.1mm-17.1mm (37-105mm nel formato 35mm) 1/2.8-1/5.0, 11 elementi in 8 gruppi	4.7mm-14.1mm (36-106mm nel formato 35mm) 1/2.8-1/3.7, 10 elementi in 8 gruppi
Supporto di registrazione	SD / MultiMedia Memory Stick	SD / MultiMedia	SD / MultiMedia
Formato file	JPEG, Motion JPEG (AVI) con audio, DCF 1.0 compatibile, DPOF (ver. 1.1) Exif 2.2	JPEG, Motion JPEG (MOV) con audio, DCF 1.0 compatibile, DPOF (ver. 1.1) Exif 2.2	JPEG, Motion JPEG (MOV), DCF 1.0 compatibile, DPOF (ver. 1.1) Exif 2.2
N° di pixel registrati	2272 x 1704, 1600 x 1200, 640 x 480	2560 x 1920, 2048 x 1536, 1600 x 1200, 640 x 480 / 1280 x 960 (modalità LHS)	2048 x 1536, 1600 x 1200, 1280 x 960, 640 x 480
Capacità memorizzazione 1 <small>(in appross. foto)</small>	(con SD da 16MB a 2272 x 1704) Fine: 8, Normale: 6 Filmato (15 fot/sec, 320 x 240) fino al riempimento della scheda di memoria	(con SD da 16MB a 2560 x 1920) Economy: 21, Standard: 11, Fine: 5 Filmato (15 fot/sec, 320 x 240): 40 s	(con SD da 16MB a 2048 x 1536) Standard: 16, Fine: 9 Filmato (15 fot/sec, 320 x 240): 47 s
Autofocus	Combinazione fra sensore AF passivo e video AF	Video AF	Video AF
Area Autofocus	Centrale	Area AF grandangolare e 5 sensori: Area grandangolare / Area Spot	Centrale
Modalità Messa a Fuoco	Autofocus AF Singolo, Fuoco fisso selezionabile	AF Singolo	AF Singolo
Portate messa a fuoco <small>(da un fotogramma)</small>	Grand / Tele: 0.5m / 0.6m a infinito Macro: Grand: 0.25m a infinito Tele: 0.5m a infinito Super Macro: 0.2m-0.4m	10cm a infinito Super Macro: 6cm a infinito	10cm a infinito
Controllo BIL del Bianco	Automatico, Preimpostato (Luce Diurna, Cielo Coperto, Tungsteno, Fluorescente)	Automatico, Preimpostato (Luce Diurna, Cielo Coperto, Tungsteno, Fluorescente)	Automatico, Preimpostato (Luce Diurna, Cielo Coperto, Tungsteno, Fluorescente)
Misurazione	Media con prevalenza al centro, Spot	Multi-segmento (256 segmenti), Spot	Multi-segmento (256 segmenti)
Tempi di posa	Modalità PVA: 1 s - 1/2000 s Modalità M: 15 s - 1/1000 s	4 s - 1/1000 s	4 s - 1/500 s
Modalità Esposizione	AE Programmata, Priorità Diaframma, Manuale	AE Programmata	AE Programmata
Compensazione Esposizione	+/- 2EV con incrementi di 1/3	+/- 2EV con incrementi di 1/3	+/- 2EV con incrementi di 1/3
Selezione Digitale del Prog. In Base al Sogg.	Ritratti, Paesaggi, Notte, Scatto, Sport, Angelo	Ritratti, Sport, Paesaggi, Tramonto, Ritratti Notturni*, Testo*, Super Macro* <small>*solo selezione manuale</small>	Ritratti (modalità registrativa)
Modalità Flash	Automatico, Auto con riduzione occhi rossi, Forato, Forato con riduzione occhi rossi, Escluso	Automatico, Auto con riduzione occhi rossi, Forato, Escluso	Automatico, Auto con riduzione occhi rossi, Forato, Ritratti notturni con riduzione occhi rossi, Escluso
Monitor LCD	TFT da 1.5" (38mm) a bassa temperatura, in polarizzazione Pixel totali: 77.000 (circa)	TFT da 2.0" (52mm) a interfaccia digitale Pixel totali: 175.000 (circa) Trattamento anti riflesso	TFT da 1.5" (38mm) Pixel totali: 75.000 (circa)
Autoscatto (circa)	3 s / 10 s	10 s	10 s
Filetti 2	N° di pixel registrati: 320 x 240 Frame rate: 15 fot/sec Fino al riempimento della scheda di memoria (con audio) (fino a 30s con scheda MultiMedia)	N° di pixel registrati: 320 x 240 Frame rate: 30 fot/sec, 15 fot/sec Fino al riempimento della scheda di memoria (con audio)	N° di pixel registrati: 320 x 240, 160 x 120 Frame rate: 15 fot/sec Fino al riempimento della scheda di memoria (con audio)
Avanzamento continuo (appross.) 3	1.1 fot/sec Modalità alta velocità: 2.5 fot/sec	1.9 fot/sec Modalità LHS: 11 fot/sec a 1280 x 960	0.9 fot/sec (2048 x 1536, standard, senza display data, senza flash)
Registrazione audio	Registrazione audio e Commento vocale: fino al riempimento della scheda di memoria (30s con scheda MultiMedia)	Registrazione audio: 180 min., Memo Vocale: 15 s Commento: 15 s	---
Zoom digitale	2x (in 1 step)	4.3x	4x
Controllo uscita stampa	Exit Print	Exit Print, PRINT Image Matching II, PictBridge	Exit Print, PRINT Image Matching II, PictBridge
Interfaccia	USB 2.0	USB 2.0	USB 2.0
Uscita Video	---	NTSC/PAL (selezionabile sulla fotocamera)	NTSC/PAL (selezionabile sulla fotocamera)
Alimentazione	Batteria agli Ioni di Litio (NP-600)	Batteria agli Ioni di Litio (NP-700)	Due batterie AA Ni-Mh o Alcaline
Prestazioni batterie (appross.)	Tempo in Playback Continuo 4 No. Immagini registrate 5	170 min. con batteria di corredo 150 foto con batteria e scheda SD di corredo	80 min. con batterie alcaline AA di corredo 90 foto con batterie e scheda SD di corredo
Alimentazione esterna	4.7V DC (con alimentatore specifico)	4.7V DC (con alimentatore specifico)	3V DC (con alimentatore specifico)
Dimensioni (LXAXP) (appross.)	83.5mm x 55.5mm x 26mm	83.5mm x 62mm x 23.5mm	86mm x 67mm x 24.5mm
Peso (appross.) (senza batt. & scheda)	140g	125g	115g
Accessori Standard	Batteria agli Ioni di Litio (NP-600), Caricabatteria agli Ioni di Litio (BC-600), Cinghia tracolla (NS-DG130), Cavo USB (USB-800), Scheda SD (16MB), CD-ROM DIMAGE Viewer	Batteria agli Ioni di Litio (NP-700), Caricabatteria agli Ioni di Litio (BC-600), Cinghia polso (HS-DG130), Cavo Video (AVC-500), Cavo USB (USB-3), Scheda SD (16MB), CD-ROM DIMAGE Viewer	Due batterie AA alcaline, Cinghia polso (HS-DG120), Cavo Video (USV-500), Scheda SD (16MB), CD-ROM DIMAGE Viewer
Computer compatibili 4	Computer IBM PC/ AT 7	Windows ME, Windows 2000 Professional, Windows XP (Home/Professional), Windows 98 o windows 98 Second Edition	Windows ME, Windows 2000 Professional, Windows XP (Home/Professional), Windows 98 o windows 98 Second Edition
	Computer Apple Macintosh	Mac OS 9.0-9.2.2, Mac OS X v. 10.1.3-10.1.5, v. 10.2.1-10.2.2	Mac OS 9.0-9.2.2, Mac OS X v. 10.1.3-10.1.5, v. 10.2.1-10.2.8, v.10.3-10.3.3

Le specifiche e gli accessori sono basati sulle ultime informazioni disponibili al momento della stampa e sono soggetti a modifiche senza preavviso. Per le ultime informazioni, visitate il sito <http://www.konicaminoltafoto.it>

① Il numero reale di immagini possono variare in base all'oggetto ed al supporto di memoria utilizzato.

② In alcuni rari casi, una scheda di memoria potrebbe non registrare fino alla piena capacità a causa della velocità di scrittura.

③ Il numero di fotogrammi registrati differisce a seconda della fotocamera, della dimensione immagine e ad altre condizioni di scatto.

④ Metodo standard test Konica Minolta

⑤ Compatibile con standard CIPA (Camera & Imaging Products Association)

⑥ Il computer ed il sistema operativo devono essere garantiti dal produttore per supportare l'interfaccia USB.

--- Si possono incontrare dei problemi a seconda di quale dispositivo USB viene usato in parallelo con questo prodotto.

--- Solo una porta USB incorporata è supportata. Si possono incontrare problemi collegando al fotocomputer ad un Hub USB.

⑦ Utenti con Windows 98 e Windows 98 Second Edition devono installare il driver dedicato che trovate sul CD-ROM DIMAGE Viewer.

ACCESSORI OPZIONALI

Espandete la vostra creatività con accessori DIMAGE e DYNAX

Software

DIMAGE A2



DIMAGE Capture DGA-200

Questo software opzionale permette di controllare la DiMAGE A2 da un computer collegato, con accesso a tutte le funzioni principali della fotocamera eccetto lo zoom. Può essere usato insieme a DiMAGE Viewer per scattare, trasferire ed elaborare un grande numero di immagini in un'unica sessione. Ideale per la fotografia di studio.

Solo per Windows 2000 e Windows XP.

Converter

Flash Esterni



Accessori Flash



Alimentazione

- Caricabatterie BC-400
- Batterie agli Ioni di Litio NP400
- Portabatterie esterno BP-400
- Kit Portabatterie EBP-100
- Alimentatore a rete AC-11

Cavi

- Cavo USB-500

Borsa fotocamera

- Borsa CS-001

Cinghie

- Cinghia tracolla pelle NS-D6 1000
- Cinghia tracolla DIMAGE NS-DG 2000
- Cinghia tracolla DIMAGE NS-DG 3000

Supporti registrazione

- Adattatore SD-CF 1
- Adattatore PCMCIA CF

Filtri

- Adattatore Step Up 48mm - 52mm
- Filtro polarizzatore circolare II (Ø 52mm)
- Filtro AC (Ø 48mm)

Converter

Flash Esterni

Z3, Z2, Z10

SERIE Z



Alimentazione

- Alimentatore a rete AC-11
- Kit portabatterie esterno EBP-100 (Z2)

Cinghia

- Cinghia tracolla pelle NS-DG1000

Alimentazione **SERIE G**



- Alimentatore a rete (per 5800)
- Alimentatore a rete (per 6000, 6400)

Custodia Subacquea

Alimentazione

SERIE X



Cinghia

- Cinghia tracolla in metallo NS-DG100

Le disponibilità varia da paese a paese.

Note sui contenuti del catalogo:

- I valori numerici espressi per il tempo, la lunghezza ed il peso in questo catalogo devono essere considerati approssimativi
- In base alle condizioni della batteria e del flash ricaricabile, il tempo di avvio può essere leggermente superiore e alcune operazioni potrebbero non funzionare.
- Il monitor LCD è stato fabbricato con tecniche di alta precisione. L'aspetto di un pixel mancante o acceso non indica un monitor danneggiato.
- Le immagini (ad eccezione delle foto del prodotto) sono simulate per motivi grafici.

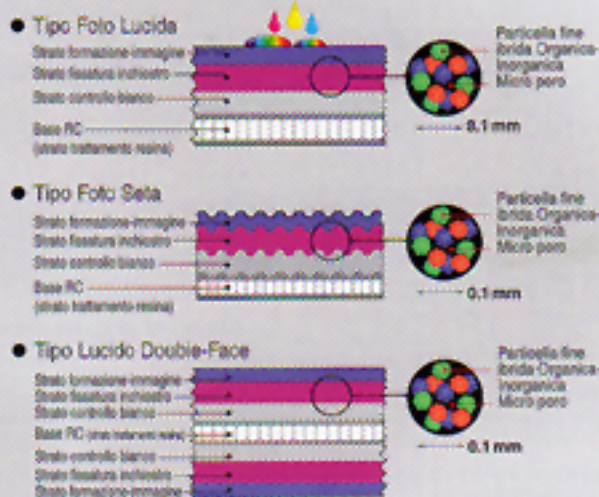


La carta Konica Minolta QP per stampanti a getto d'inchiostro utilizza carta con trattamento in resina (RC) per il substrato. Uno strato ad assorbimento inchiostro assorbe velocemente l'inchiostro in uno strato microporoso utilizzando la nostra tecnologia fotografica di alto livello. La struttura multi-strato dello strato ad assorbimento inchiostro rende più veloce l'asciugatura e garantisce una riproduzione dell'immagine di vera qualità fotografica. Il nostro esclusivo strato microporoso, unito al substrato con trattamento in resina, garantisce la morbidezza, la lucentezza e la luminosità del risultato.

Caratteristiche

- Compatibile con tutte le stampanti a getto d'inchiostro
- Asciuga istantaneamente
- Finitura fotografica
- Carta con base a trattamento in resina
- Eccellente riproduzione del colore con tonalità morbide
- Bianco eccellente

STRUTTURA DEGLI STRATI



Konica Minolta Photo Imaging, Inc.
 Konica Minolta Photo Imaging Europe GmbH
 Konica Minolta Photo Imaging France S.A.S.
 Konica Minolta Photo Imaging UK, Ltd.
 Konica Minolta Photo Imaging Benelux B.V.
 Belgium Branch
 Konica Minolta Photo Imaging Austria Ges. mBH
 Konica Minolta Photo Imaging (Schweiz) AG
 Konica Minolta Photo Imaging Svenska AB
 Konica Minolta Photo Imaging Portugal Lda.
 Videosonic S.A.
 Rossi & C. S.p.A.
 Eiri Oy
 Westheimer A/S
 Photo Quality Brands
 Konica Minolta Ukraine
 Minolta Moscow Representation
 Minolta Camera Polska Sp. z o.o.
 Konica Minolta Photo Imaging Czech spol. s r.o.
 Representation Office Hungary
 Konica Minolta Baltia Camera Department
 Delta Film Israel (1994) LTD
 Prisma d.o.o.
 Euro Foto d.o.o.
 George Frangos Representation S.A.
 Konica Film Hellas SA
 Digit Bulgaria Ltd
 Eltas Fotograf Ticaret ve San. A.S.
 Konica Minolta Photo Imaging U.S.A., Inc
 Konica Minolta Photo Imaging Canada, Inc.

Shinjuku Nomura Bldg., 1-26-2 Nishi-Shinjuku, Shinjuku-ku, 163-0512 Tokyo, JAPAN
 Betastrasse 13, 85774 Unterföhring, GERMANY
 305 rue de la belle étoile, 95948 Roissy CDG, FRANCE
 Plane Tree Crescent, Feltham Middlesex, TW 13 7HD, UNITED KINGDOM
 Zennebaan 28, 3542 EB Utrecht / P.O. Box 6080, 3608 HA Maarssen, THE NETHERLANDS
 Prins Boudewijnlaan 1, B-2550 Kontich, BELGIUM
 Amalienstrasse 59-61, 1131 Wien, AUSTRIA
 Riedstrasse 6, 8953 Dietikon-Zürich, SWITZERLAND
 Solna Strandväg 3, P.O. Box 9058, 171 54 Solna, SWEDEN
 Av. do Brasil 33-A, 1749-087 Lisboa, PORTUGAL
 C/Valportillo II, 8, Pol. Ind. De Alcobendas, 28108 Alcobendas, Madrid, SPAIN
 Via Ticino 40, 50019 Damannoro Sesto Fiorentino (FI), ITALY
 Heinolan Vanhatie 25, 15170 Lahti, FINLAND
 Erhvervsvej 36, 2610 Rodovre, DENMARK
 Rudeletta 42, 1309 Rud., NORWAY
 19 Zhytyanskaya ST., 01033 Kyiv-33, UKRAINE
 2nd Frunzenskaya 8, 119146 Moskva, RUSSIA
 ul. Nowolipie 7A, 00-145 Warszawa, POLAND
 Sýblová 13, 140 00 Praha 4, CZECH REPUBLIC
 H-1131 Budapest, Tomori köz 20. III/A, HUNGARY
 J. Jasinskio-g. 16, 01112 Vilnius, LITHUANIA
 Ind. Center Kfar Netzer, Kfar Netzer, 40583, ISRAEL
 Drage Gervaise 2, 10000 Zagreb, CROATIA
 Ljubljanska cesta 1a, 4000 Kranj, SLOVENIA
 84-86 Chleis str., 14452 Metamorfozis, Athens, GREECE
 16th km Sparta Avenue/Balena Bridge, 15351 Palini Astilis, GREECE
 Business Park Sofia, bldg. 2, fl. 5, 1715 Sofia, BULGARIA
 Ankara Cad. Mustafa Rüştü Arçıt İş Hanı, No: 138 Kat: 4-5, 34146 Sirkeci-Istanbul, TURKEY
 725 Darlington Ave. Mahwah, NJ 07430, U.S.A.
 1329 Meyerside Drive, Mississauga Ontario, L5T 1C8, CANADA

■ Il logo Konica/Minolta e "The essentials of imaging" sono marchi registrati di Konica Minolta Holdings, Inc.
 ■ IMAGE e CiProcess sono marchi registrati di KONICA MINOLTA CAMERA, INC.
 ■ Windows è un marchio registrato di Microsoft Corp.
 ■ Macintosh è un marchio registrato di Apple Computer Inc.
 ■ Tutti gli altri marchi e prodotti citati sono di proprietà dei rispettivi depositari.