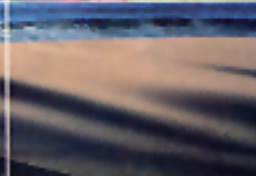




GUIDA TASCABILE ALLO STRAORDINARIO UNIVERSO DELLA FOTOGRAFIA REFLEX AUTOFOCUS AD ALTISSIMA TECNOLOGIA



BENVENUTI NEL FANTASTICO MONDO DELLA FOTOGRAFIA REFLEX AUTOFOCUS AD ALTISSIMA TECNOLOGIA

La vostra fotocamera reflex Minolta Autofocus ad altissima tecnologia vi offre nuove e straordinarie possibilità fotografiche aiutandovi a catturare anche quelle immagini considerate sino ad oggi impossibili. Costituisce inoltre il fulcro di uno dei più completi sistemi fotografici che siano mai stati creati.

La possibilità di cambiare gli obiettivi è uno dei più importanti vantaggi offerti dagli apparecchi fotografici reflex. Il sistema reflex autofocus ad altissima tecnologia vi consente di farlo con incredibile facilità. Vi offre inoltre la più vasta gamma di ottiche intercambiabili autofocus al mondo: 26 in tutto, dal Fisheye 16mm al Superteleobiettivo 600mm oltre a 2 teleconverters.



Gli obiettivi Minolta AF sono stati studiati proprio per un'utilizzazione specifica con le fotocamere reflex Autofocus ad altissima tecnologia. Un sofisticato ROM IC (circuitto integrato di memoria a sola lettura) in ogni obiettivo AF Minolta fornisce tutti i dati necessari alla fotocamera, che a sua volta sceglie il programma più adatto per l'obiettivo usato. La vostra reflex autofocus ad altissima tecnologia decide poi per voi l'esposizione più indicata ed effettua tutte le impostazioni necessarie.

La struttura ottica e l'elettronica di tutti gli obiettivi Minolta AF sono state studiate con le più recenti tecniche computerizzate, il che rende le ottiche intercambiabili autofocus Minolta insuperabili per qualità e precisione. Per ottenere prestazioni creative davvero



ottimali, vi consigliamo perciò di utilizzare con le vostre reflex autofocus Minolta ad altissima tecnologia solo obiettivi AF Minolta.

La Minolta si è sempre impegnata al massimo per rendere la fotografia reflex autofocus ad altissima tecnologia il più piacevole possibile. Il vostro negoziante di fiducia sarà lieto di illustrarvi l'intera gamma degli obiettivi e degli accessori Minolta AF per consentirvi di scegliere l'apparecchiatura più adatta alle vostre esigenze.

Benvenuti, quindi, di nuovo nel mondo della fotografia reflex autofocus ad altissima tecnologia. Questo sistema vi consentirà di raggiungere nuovi livelli di creatività fotografica e, ci auguriamo, di trarre dalla fotografia il massimo godimento.



QUAL'E' L'OBIETTIVO MINOLTA AF MIGLIORE PER VOI?

Teleobiettivi, grandangolari, obiettivi macro, zoom, cambiano completamente il modo di vedere un'immagine e vi forniscono il grado di copertura adatto per ogni situazione fotografica. Esaminare alcune



16mm



20mm



35mm



50mm



135mm



210mm

delle vostre fotografie. Avete forse tagliato via la testa a qualcuno dei vostri soggetti o non siete riusciti ad includere tutti nelle vostre fotografie di gruppo? In caso affermativo, uno o più obiettivi Minolta AF potranno senza dubbio migliorare le vostre fotografie future.



24mm



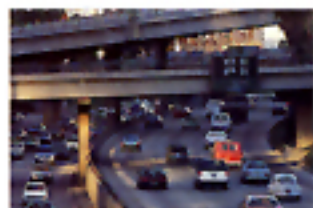
28mm



70mm



85mm



300mm



600mm

GLI OBIETTIVI GRANDANGOLARI

Gli obiettivi grandangolari Minolta AF vi offrono un campo visivo più vasto, consentendovi perciò di «vedere» di più rispetto ad un obiettivo standard 50mm. Utilizzando lunghezze focali inferiori, ad esempio 35mm, 28mm, 24mm, 20mm ed anche meno, l'area fotografata diventa maggiore, pur mantenendo inalterata la posizione della fotocamera. Gli obiettivi grandangolari sono perciò particolarmente indicati per fotografie di paesaggi, foto di gruppo, ecc. Gli obiettivi grandangolari Minolta AF conferiscono alla fotografia una prospettiva quasi tridimensionale.



50mm



* Disponibile autunno 1987



20mm



28mm



35mm



I TELEBIETTIVI

I teleobiettivi Minolta AF vi consentono di avvicinarvi otticamente di più a quei soggetti che potrebbero essere disturbati dalla vostra presenza o ai quali non potete avvicinarvi fisicamente di più. Confrontando le fotografie scattate con un 85mm, un 100mm, un 135mm, un 200mm, un 300mm ed un 600mm con quella scattata con un obiettivo 50mm, potrete chiaramente constatare come un teleobiettivo riesca a far risaltare un soggetto.

I teleobiettivi tendono ad isolare il soggetto dall'ambiente che lo circonda e, per questa ragione, sono particolarmente indicati per le istantanee e le fotografie di avvenimenti sportivi, di soggetti allo stato naturale e per fotogiornalismo. I teleobiettivi Minolta AF vi permetteranno di sfruttare al massimo tutta la vostra espressione creativa.



AF 600mm 1/4 Apo



50mm

AF 300mm 1/2,8 Apo



AF 200mm 1/2,8 Apo



AF 85mm 1/1,4*

AF 135mm 1/2,8

AF 100mm 1/2





85mm



300mm



600mm



OBIETTIVI ZOOM

Gli zoom Minolta vi offrono con un solo obiettivo le prestazioni di più obiettivi. Infatti, un tipico obiettivo zoom copre la portata di parecchi obiettivi a lunghezza focale fissa. Perciò la scelta di un obiettivo zoom che comprenda quelle lunghezze focali che siete soliti utilizzare con maggior frequenza, arricchirà notevolmente le possibilità offerte dal vostro sistema reflex autofocus ad altissima tecnologia.

Questi zoom sono stati studiati in modo tale da consentire di variare con facilità la lunghezza focale ed il campo visivo, permettendovi di scegliere l'inquadratura più rispondente all'effetto desiderato senza cambiare obiettivo. Avvicinate il soggetto con lo zoom finché non riempirà l'intero fotogramma o allontanatevi da esso per fotografare più sfondo. Con gli zoom AF Minolta, poi, la vostra reflex autofocus ad altissima tecnologia Minolta cambierà l'impostazione del programma quando passerete dalla posizione di grandangolare a quella di teleobiettivo e viceversa.

Gli zoom Minolta AF vi garantiscono la massima versatilità creativa, di giorno e di notte, in casa e fuori.

AF 80-200mm 1/2.8 Apo*

AF 75-300mm 1/4.5-5.6

AF 28-135mm 1/4-4.5

AF 35-70mm 1/4

AF 100-200mm 1/4.5

AF 28-85mm
1/3.5-4.5





AF 70-210mm 1/4



AF 35-105mm 1/3.5-4.5



AF 24-60mm 1/4 *



24–50mm

Questo obiettivo offre una grande versatilità creativa in molte situazioni fotografiche professionali, in particolar modo quelle paesaggistiche. In questa sequenza, l'impostazione 24mm permette di «catturare» parte della struttura del ponte, mentre quella 50mm avvicina l'edificio al centro del fotogramma.

24mm



35mm



50mm



28-85^{MACRO}mm

Questo zoom molto maneggevole e di media portata vi consente di passare da fotografie di vasti panorami ad un campo visivo più ravvicinato e più dettagliato, molto ben illustrato dalla sequenza riportata qui di seguito. E' un eccellente obiettivo zoom estremamente versatile, che può essere utilizzato con successo nei paesaggi come nei ritratti, per le fotografie d'azione come per quelle più generiche.

28mm



50mm



85mm



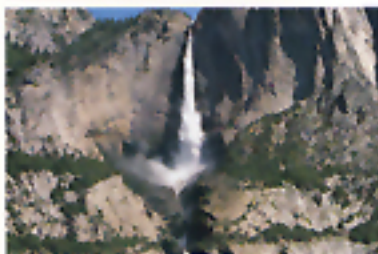
28-135^{MACRO}mm

Questo zoom incredibilmente versatile vi permette di passare da fotografie con effetti imponenti e maestosi ad immagini estremamente dettagliate come quelle riprodotte qui sotto. In posizione di teleobiettivo è anche particolarmente indicato per ritratti, istantanee e fotografie di avvenimenti sportivi.

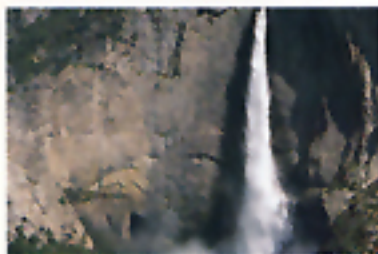
28mm



70mm



135mm



35-70^{MACRO}mm

Questo popularissimo zoom vi offre un'eccezionale versatilità per le sue dimensioni compatte ed il suo peso estremamente ridotto. E' diventato per molti fotografi uno zoom «standard», in quanto copre quelle lunghezze focali da grandangolare a teleobiettivo più comunemente usate. E' inoltre un obiettivo di eccezionale immediatezza perchè si adatta in un istante alla maggior parte delle situazioni fotografiche che devono essere affrontate con la fotocamera in mano.

35mm



50mm



70mm



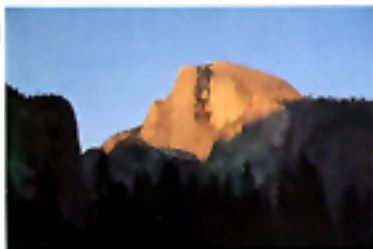
35-105^{MACRO}mm

Un altro versatilissimo obiettivo è lo zoom 35-105mm. Permette il passaggio rapido da una visione panoramica a quella strettamente ritrattistica come mostra la sequenza sopra. È uno zoom tutto-fare, utile in tutte le situazioni.

35mm



70mm



105mm



70-210^{MACRO}mm

70-210mm

Molte situazioni fotografiche richiedono uno zoom teleobiettivo in grado di isolare dettagli specifici anche da lontano. Nella prima fotografia in alto, la barca è stata fotografata in posizione 70mm per riprendere anche parzialmente il parco dei divertimenti. La fotografia scattata in posizione 210mm, invece, ha voluto soffermarsi sui dettagli delle singole persone in barca.

70mm



150mm



210mm



75-300mm MACRO

Lo zoom 75-300mm, veramente versatile, è l'obiettivo ideale per moltissimi tipi di fotografie: da quelle sportive ai ritratti, dalle fotografie di soggetti naturali a quelle di animali selvatici. Nelle fotografie riportate qui sotto, l'impostazione sul 75mm è stata usata per riprodurre la grande eccitazione della partenza, mentre zoomando sulla posizione 300mm, la visione è risultata completamente diversa.

75mm



150mm



300mm



80–200mm

Questo obiettivo offre una grande varietà di escursione per la fotografia in esterni. Nell'esempio riportato qui sotto l'impostazione 80mm si sofferma su un panorama montano. Mentre il 200mm permette l'inquadratura ravvicinata di sciatori e la chiara individuazione delle cime montane.

80mm



150mm



200mm



100-200mm

Questo obiettivo è l'ideale per quei fotografi che lavorano abitualmente alle distanze maggiori. Nell'esempio riportato qui sotto, l'impostazione 100mm è stata usata per catturare l'autofuoristrada in azione, mentre zoomando sui 200mm l'auto è stata fotografata in tutti i suoi dettagli.

100mm



150mm



200mm



IL FISHEYE 16mm

L'obiettivo Minolta AF 16mm Fisheye è particolarmente indicato per ottenere effetti speciali o inusitati. Il suo angolo di campo diagonale di 180° offre un'immagine che riempie l'intero fotogramma con immagini curvilinee da un angolo all'altro.



50mm



16mm Fisheye



AF 16mm 1/2.8 Fisheye

GLI OBIETTIVI MACRO

Gli obiettivi Minolta AF 50mm f/2,8 macro e AF 100mm f/2,8 macro vi permettono di fotografare con autofocus in dimensioni reali soggetti in miniatura senza alcuna apparecchiatura speciale. Pensate un attimo alle possibilità: con questi versatili obiettivi potrete scoprire un mondo ancora sconosciuto.



50mm Macro



100mm Macro



AF 100mm
f/2,8 Macro

AF 50mm f/2,8 Macro

AF TELECONVERTER APO 1,4×, 2×

Questi teleconverter permettono di estendere la lunghezza focale dei teleobiettivi APO, di 1,4× o 2×. Si montano tra l'obiettivo autofocus ed il corpo macchina.



AF 200mm
f/2,8 Apo



AF 200mm f/2,8 Apo
+ AF 1,4× Teleconverter Apo



AF 1,4×
Teleconverter Apo

AF 2×
Teleconverter Apo*

* Disponibile autunno 1987

CARATTERISTICHE TECNICHE DEGLI OBIETTIVI

Obiettivo	Elementi/ Gruppi	Angolo di campo	Messa a fuoco minima	Minima apertura
AF 16 mm f2,8 Fisheye	11/8	180°	0,2 m	22
AF 20 mm f2,8	10/9	94°	0,25 m	22
AF 24 mm f2,8	8/8	84°	0,25 m	22
AF 28 mm f2	9/9	75°	0,3 m	22
AF 28 mm f2,8	5/5	75°	0,3 m	22
AF 35 mm f1,4	10/8	63°	0,3 m	22
AF 35 mm f2	7/6	63°	0,3 m	22
AF 50 mm f1,4	7/6	47°	0,45 m	22
AF 50 mm f1,7	6/5	47°	0,45 m	22
AF 85 mm f1,4	7/6	28°30'	0,85 m	22
AF 100 mm f2	7/6	24°	1,0 m	32
AF 135 mm f2,8	7/5	18°	1,0 m	32
AF 200 mm f2,8 Apo	8/7	12°30'	1,5 m	32
AF 300 mm f2,8 Apo	11/9	8°10'	2,5 m	32
AF 600 mm f4 Apo	10/9	4°10'	6,0 m	32
AF 24-50 mm f4	7/7	84°-47°	0,35 m	22
AF 28-85 mm f3,5-4,5	13/10	75°-29°	0,8 m	22-27
AF 28-135mm f4-4,5	16/13	75°-18°	1,5 m	22-27
AF 35-70 mm f4	6/6	63°-34°	1,0 m	22
AF 35-105 mm f3,5-4,5	14/12	63°-23°	1,5 m	22-27
AF 70-210 mm f4	12/9	34°-12°	1,1 m	32
AF 75-300 mm f4,5-5,6	13/11	32°-8°10'	1,5 m	32-38
AF 80-200 mm f2,8 Apo	16/13	30°-12°30'	1,8 m	32
AF 100-200 mm f4,5	8/7	24°-12°30'	1,9 m	22
AF 50 mm f2,8 Macro	7/6	47°	0,2 m	32
AF 100 mm f2,8 Macro	8/8	24°	0,35m	32
AF 1,4x Teleconverter Apo	5/4	-	-	-
AF 2x Teleconverter Apo	6/5	-	-	-

MINOLTA AF

Filtri (dia.)	Dimensioni (dia. x lungh.)	Peso	Caratteristiche
int.	75 Ø x 66,5 mm	400 g	Paraluce incorporato
72 mm Ø	77,5 Ø x 53,5 mm	285 g	Messa a fuoco posteriore
55 mm Ø	65,5 Ø x 44 mm	215 g	Messa a fuoco posteriore
55 mm Ø	66,5 Ø x 49,5 mm	285 g	Paraluce a baionetta
49 mm Ø	65,5 Ø x 42,5 mm	185 g	Paraluce incorporato
55 mm Ø	65,5 Ø x 76,5 mm	470 g	Paraluce a baionetta
55 mm Ø	66,5 Ø x 48,5 mm	240 g	Paraluce a baionetta
49 mm Ø	65,5 Ø x 38,5 mm	235 g	Paraluce incorporato
49 mm Ø	65,5 Ø x 38,5 mm	185 g	Paraluce incorporato
72 mm Ø	77,5 Ø x 71,5 mm	550 g	Paraluce a baionetta
55 mm Ø	67 Ø x 75,5 mm	480 g	Paraluce a baionetta
55 mm Ø	65,5 Ø x 83 mm	365 g	Messa a fuoco interna, paraluce incorporato
72 mm Ø	86 Ø x 134 mm	790 g	Paraluce incorporato
int.	128 Ø x 238,5 mm	2480 g	Messa a fuoco interna, paraluce incorporato
int.	169 Ø x 449 mm	5500 g	Messa a fuoco interna, paraluce incorporato
55 mm Ø	68,5 Ø x 59,5 mm	295 g	Paraluce a pressione
55 mm Ø	68,5 Ø x 85,5 mm	490 g	1:4 macro *
72 mm Ø	75 Ø x 109 mm	750 g	1:4 macro *, messa a fuoco posteriore
49 mm Ø	68 Ø x 52 mm	255 g	1:4 macro *
55 mm Ø	68,5 Ø x 87 mm	495 g	1:4 macro *
55 mm Ø	72,5 Ø x 152 mm	695 g	1:3,9 macro
55 mm Ø	72,5 Ø x 163,5 mm	865 g	1:3,9 macro
72 mm Ø	87,5 Ø x 166,5 mm	1200 g	Vetro a dispersione anomala, attacco trepiede
49 mm Ø	69,5 Ø x 94,5 mm	375 g	Paraluce a pressione
55 mm Ø	68,5 Ø x 59,5 mm	310 g	1:1 macro, sistema doppio flutuante
55 mm Ø	71 Ø x 98,5 mm	520 g	1:1 macro, sistema doppio flutuante
-	64 Ø x 20 mm	175 g	Ingrandimento: 1,4x
-	64 Ø x 43,5 mm	210 g	Ingrandimento: 2x

* messa a fuoco macro manuale con segnali LED di messa a fuoco

I FLASH A PROGRAMMA MINOLTA

1800AF / 2800AF / 4000AF

Scegliete uno dei tre flash a programma Minolta: il flash a programma 1800AF, il più compatto e semplice da usare, il flash a programma 2800AF, molto potente e compatto, o lo stupendo flash (N° Guida 40) a programma 4000AF. Sono tutti dotati di un illuminatore AF che consente di ottenere, con il sistema di autofocus della fotocamera, fotografie creative con flash con la massima facilità. E, ovviamente, lo speciale programma flash della fotocamera autofocus ad altissima tecnologia ed il sistema di misurazione TTL funzionano con tutti questi flash a programma.

Molto interessante è anche il Macro flash Minolta 1200AF, un flash speciale per macrofotografia e fotografie a distanza ravvicinata che può essere montato su la maggior parte degli obiettivi Minolta AF.

Per un'utilizzazione di vari apparecchi flash e per tempi di ricarica più ridotti, la Minolta dispone anche dell'impugnatura di comando CG-1000.



Flash
a programma
1800AF



Flash
a programma
2800AF



Flash
a programma
4000AF



Fotografia con flash a programma Minolta

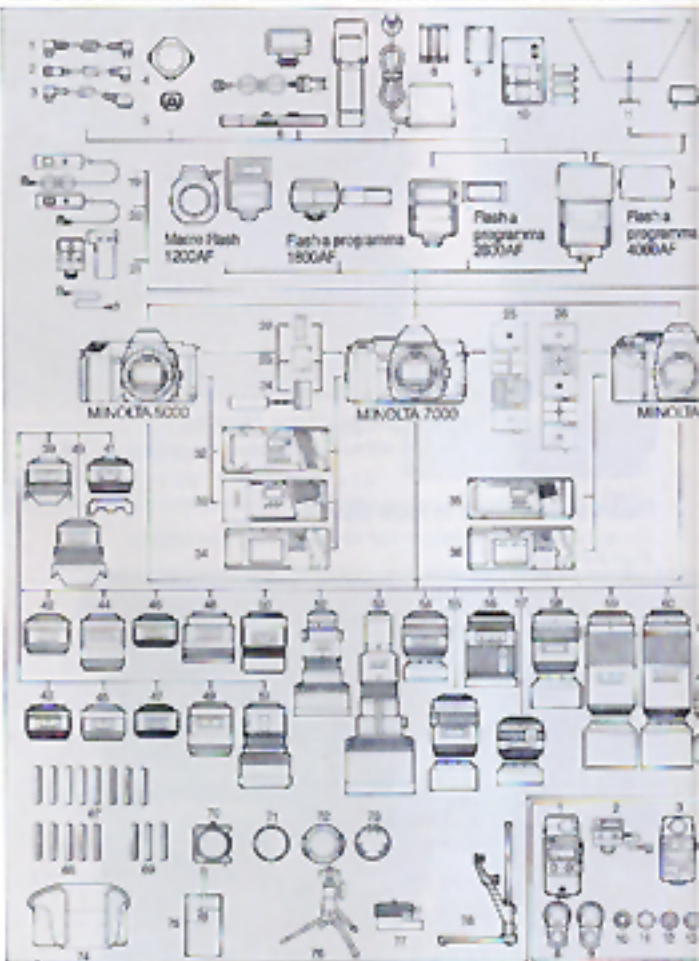
Così facile e così preciso che rivoluzionerà il vostro modo di concepire la fotografia con flash.

Flash automatico in luce diurna

Un speciale programma flash per luce diurna per evitare che il soggetto risulti sovraesposto.



IL SISTEMA REFLEX AF MINOLTA AD ALTISSIMA





Accessori flash

1. Cavo CD
2. Cavo EK
3. Cavo GC
4. Ricevitore triplo TC-1000
5. Sitta a distanza
6. Impugnatura di comando CG-1000
7. Caricatore QC-1 Ni-Cd
8. Porta batterie PG
9. Unità alimentatrice NP-2 Ni-Cd
10. Caricatore Ni-Cd NC-2
11. Riflettore II per luce riflessa
12. Serie di pannelli colorati PG-1000
13. Adattatore per C.A. AC 1000

Accessori fotocamera

14. Conchiglia oculare EH-7
15. Tappo per oculare
16. Lente di ingrandimento V₄
17. Mirino angolare V₄
18. Connettore oculare 1000
19. Cavo per comando a distanza RC-1000L
20. Cavo per comando a distanza RC-1000S
21. Gruppo per comando a distanza senza cavo IR-1N
22. Porta batterie BH-70S
23. Porta batterie BH-70L
24. Unità alimentatrice esterna EP-70
25. Schermo di messa a fuoco 70
26. Schermo di messa a fuoco 90
27. Auto-Winder AW-90
28. Motore MD-90
29. Unità alimentatrice Ni-Cd NP-90M
30. Caricatore Ni-Cd NP-90M
31. Porta batterie BP-90M
32. Dorsal a programma 70
33. Dorsal datario 70
34. Dorsal a programma Super 70
35. Dorsal a programma 90
36. Dorsal a programma Super 90
37. Dorsal EB-90 per 100 esposizioni
38. Caricatore pellicole FL-90
39. AF 14 mm 1/2.8 Fish-eye
40. AF 20 mm 1/2.8
41. AF 24 mm 1/2.8
42. AF 28 mm 1/2
43. AF 28 mm 1/2.8

44. AF 35 mm 1/1.4
45. AF 35 mm 1/2
46. AF 50 mm 1/1.4
47. AF 50 mm 1/1.7
48. AF 55 mm 1/1.4
49. AF 100 mm 1/2
50. AF 135 mm 1/2.8
51. AF 200 mm 1/2.8 Apo
52. AF 300 mm 1/2.8 Apo
53. AF 600 mm 1/4 Apo
54. AF 24-50 mm 1/4
55. AF 28-85 mm 1/3.5-4.5
56. AF 28-135 mm 1/4-4.5
57. AF 35-70 mm 1/4
58. AF 35-105 mm 1/3.5-4.5
59. AF 70-210 mm 1/4
60. AF 75-300 mm 1/4.5-5.6
61. AF 80-300 mm 1/2.8 Apo
62. AF 100-280 mm 1/4.5
63. AF 50 mm 1/2.8 macro
64. AF 100 mm 1/2.8 macro
65. AF 1.4x Teleconverter Apo
66. AF 2x Teleconverter Apo
67. Filtri
68. Porta filtri in gelatina
69. Filtri tipo Polarizer
70. Lente addizionale
71. Tappo corpo macchina
72. Tappo anteriore dell'obiettivo
73. Tappo posteriore dell'obiettivo
74. Custodia per fotocamera
75. Astuccio per obiettivo
76. Mini-stativo TR-1
77. Testina panoramica II
78. Stativo per riproduzione II

Esposimetri

1. Flash Meter IV
2. Ricevitore del DR-1000
3. Auto Meter III
4. Auto Meter IIIF
5. Booster II
6. Spotmeter M
7. Color Meter II
8. Mirino a 5"
9. Mirino a 10"
10. Diffusore sferico ND 4x, 8x
11. Mascherina Spot
12. Diffusore piano
13. Accessorio per luce riflessa
14. Mini elevatore
15. Cavo di sincronizzazione II

ACCESSORI UTILIZZABILI

	MINOLTA 5000	MINOLTA 7000	MINOLTA 9000
Tutti gli obiettivi MINOLTA AF	si	si	si
Flash a programma 1800AF	si	si	si
Flash a programma 2800AF	si	si	si
Flash a programma 4000AF	si	si	si
Macro Flash 1200AF	si	si	si
Impugnatura di comando CQ-1000	no	si	si
Motore MD-90	no	no	si
Unità alimentatrice Ni-Cd NP-90M	no	no	si
Unità alimentatrice EP-90M	no	no	si
Auto Winder AW-90	si	si	si
Dorso datario 70	si	si	no
Dorso a programma 70	si	si	no
Dorso a programma 90	no	no	si
Dorso a programma Super 70	no	si	no
Dorso a programma Super 90	no	no	si
Dorso EB-90 per 100 esposizioni	no	no	si
Comando a distanza senza cavo IR-1N	si	si	si
Comando a distanza RC-1000L/RC-1000S	si	si	si
Ricevitore dati DR-1000	no	si	si
Porta batterie BH-70L	si	si	no
Unità alimentatrice esterna EP-70	si	si	no
Schermo di messa a fuoco 70	no	si	no *
Schermo di messa a fuoco 90	no	no	si

* Utilizzabile f/5.6 PM

FLASHES A PROGRAMMA

	Flash a programma 1800AF	Flash a programma 2800AF	Flash a programma 4000AF
Portata massima dell'illuminatore AF con obiettivo 50 mm *	4,5 m	5 m	7 m
Numero guide massime * in metri con copertura 35 mm	18	28	40 (copertura 50 mm)
Selettore di intensità variabile	no	2 fasi	6 fasi
Copertura flash (con adattatore grandangolare)	35 mm (28 mm)	35 mm (28 mm)	28 mm o più con zoom elettrico automatico (24 mm)
Portata del flash in P mode *	0,7-8,4 m	0,7-10 m	0,8-14 m
Tempo di ricarica	0,4-0,6 s (0,3-0,4 s con Ni-Cd)	0,2-6,5 s (0,2-4 s con Ni-Cd)	0,3-10 s (0,2-6 s con Ni-Cd)
Possibilità di illuminazione riflessa	no	no	sì
Alimentazione	Una batteria al litio da 6 v o quattro AAA da 1,5 v alcaline al manganese	Quattro batterie AA alcaline al manganese da 1,5 v o da 1,2 v Ni-Cd	Quattro batterie AA da 1,5 v alcaline al manganese o da 1,2 v Ni-Cd
Dimensioni	70x56x74 mm	70x88x86 mm	82x144,5x102,5 mm
Peso	135 g	220 g	495 g
Accessori utilizzabili	Silba a distanza, ricordo triplo TC-1000, cavi CD/EX/OC	Impugnatura di comando CG-1000 set, ricordo triplo TC-1000, cavi CD/EX/OC, silba a distanza, caricatore QC-1 Ni-Cd	Impugnatura di comando CG-1000 set, riflettore R per illuminazione riflessa, adattatore per C.A. AC-1000, serie di pannelli colorati, ricordo triplo TC-1000, cavi CD/EX/OC, silba a distanza, caricatore QC-1 Ni-Cd

* a 100 ISO, EV1

Le caratteristiche indicate possono essere soggette a modifiche senza alcun preavviso.



MINOLTA

Minolta Camera Co., Ltd.

3D, 2-Chome, Azuchi-Machi, Higashi-Ku, Osaka 541, Japan

**Minolta Camera
Handelsgesellschaft m.b.H.
Minolta France S.A.**

Kurt-Fischer-Straße 50,
D-2070 Ahrensburg, West-Germany
357 bis, rue d'Estienne d'Orves,
92 700 Colombes, France

Minolta (UK) Ltd.

1-3 Tanners Drive, Blakehills North, Milton
Keynes, MK 14 5BU, England

**Minolta Austria Ges. m.b.H.
Minolta Camera Benelux B.V.**

Amalienstraße 59-61, A-1131 Wien, Austria
P. B. 264, 3630 AG Maarssen,
The Netherlands

Belgium Branch

Steen Brug 115-117, 2200 Antwerpen,
Belgium

Minolta (Schweiz) AG

Riedhof V, Riedstraße 6,
CH-8953 Dietikon-Zürich, Switzerland

Minolta Svenska AB

Bännikyrkogatan 64, Box 17074,
S-104 62 Stockholm 17, Sweden

**Minolta Corporation
Head Office**

101 Williams Drive, Ramsey,
New Jersey 07446, U.S.A.

Los Angeles Branch

3105 Lomita Boulevard,
Torrance, CA 90505, U.S.A.

Chicago Branch

3000 Tollview Drive,
Rolling Meadows, IL 60008, U.S.A.

Atlanta Branch

5804 Peachtree Corners East,
Norcross, GA 30071, U.S.A.

**Minolta Canada Inc.
Head Office**

1344 Fewster Drive, Mississauga,
Ontario L4W 1A4, Canada

Montreal Branch

375 Rue McArthur, St. Laurent, Quebec H4T
1X8, Canada

Vancouver Branch

165-3830 Jacombs Road, Richmond, British
Columbia V6V 1Y6, Canada

Minolta Hong Kong Ltd.

Room 208, Eastern Centre, 1065 King's Road,
Quarry Bay, Hong Kong

Minolta Singapore (Pte) Ltd.

10, Teban Gardens Crescent,
Singapore 2260