



AF-Tele SUPER

- Doppia selezione dell'obiettivo: 38mm Standard/80mm Tele, con capacità macro
- Autofocus intelligente a "multi-raggio"
- Esposizione automatica intelligente
- Flash automatico intelligente
- Automatismo completo della pellicola



AF-ZOOM 90

- Zoom elettrico 38-90mm
- Zoom a programma
- Autofocus intelligente a "multi-raggio"
- Esposizione automatica intelligente
- Moderno flash automatico
- Automatismo completo della pellicola



AF-TELE SUPER/AF ZOOM 90 Sistema autofocus a "multi-raggio"

Perchè è possibile ottenere fotografie migliori con il nuovo sistema autofocus a "multi-raggio" Minolta



Un autofocus preciso per fotografie sempre perfette

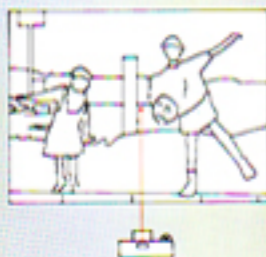
Il sistema di autofocus intelligente a "multi-raggio" Minolta è una novità sensazionale per una compatta, in quanto consente una messa a fuoco automatica di massima precisione senza il minimo sforzo. Inquadrate e scattate. Le vostre fotografie saranno sempre perfettamente a fuoco.



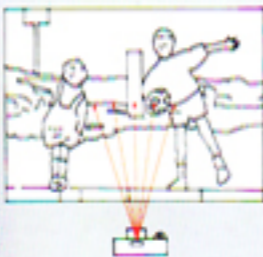
Un autofocus preciso anche con più soggetti nel mirino



Con autofocus tradizionale



Con autofocus a "multi-raggio" Minolta



Proiettando il suo raggio di autofocus su un'area di grandi dimensioni l'autofocus a "multi-raggio" può affrontare con successo anche quelle situazioni impossibili per i sistemi tradizionali. Quando poi rileva soggetti a distanze diverse, il sistema a "multi-raggio" Minolta, imposta automaticamente la messa a fuoco sul soggetto più appropriato.

Preciso autofocus continuo per soggetti in rapido movimento.



Con autofocus tradizionale



Con autofocus a "multi-raggio" Minolta



Spesso è assai difficile per il fotografo riuscire a mantenere un soggetto in movimento entro il piccolo riquadro di messa a fuoco di un sistema tradizionale. Le maggiori dimensioni dell'area coperta dai raggi del suo nuovo sistema di autofocus (multi-beam) consentono invece con maggiore facilità una corretta messa a fuoco anche con soggetti in movimento.