

MINOLTA

The essentials of imaging

www.minolta.com

FOTOCAMERA DIGITALE TIPO REFLEX A 5 MILIONI DI PIXEL

DiMAGE 7Hi



PUNTA DI DIAMANTE PER PRESTAZIONI

Immagini digitali di qualità superiore a 5 milioni di pixel, obiettivo GT Minolta e sistema Minolta CxProcess

Zoom ottico 7X (28-200mm) e capacità grandangolare/tele e Macro

Scatto continuo rapido con risoluzione a 5 milioni di pixel (3 fotogrammi/secondo circa)

Profilo ICC abbinato e spazio colore selezionabile

Autofocus a risposta immediata e tempo di scatto ultra-veloce (fino a 1/4000 di sec.)

Terminale sincronizzazione flash e flash incorporato

Estesa gamma di accessori compatibili

www.dimage.minolta.com



Potenza e precisione per conquistare nuovi traguardi



DiMAGE 7Hi



Impugnate la nuova DiMAGE 7Hi per scoprire un incredibile livello di prestazioni che coniuga la rapidità all'alta qualità. Scatto continuo a 5 milioni di pixel con 64MB di SDRAM. Eccellente riproduzione del colore. Ampia gamma di funzioni tra le quali ottimizzazione del colore e impugnatura di massima sicurezza. Nel raffinato corpo macchina nero di questa innovativa fotocamera è racchiuso il frutto della pluriennale esperienza Minolta nella tecnologia ottica e nello sviluppo del settore delle immagini digitali. Nelle vostre mani sarà un potente strumento per affermare la vostra visione artistica e per raggiungere nuovi traguardi.

Immagini eccezionalmente vivide e ricche di dettagli

CCD tipo 2/3 tecnologicamente avanzato con 5 milioni di pixel effettivi

Vera anima della DiMAGE 7Hi è il potente CCD tipo 2/3 con risoluzione effettiva di 5 milioni di pixel* per ottenere un'eccellente qualità di stampa (di dimensioni 32,5 x 43,3 cm, formato A3, a 150dpi) anche con stampanti a getto d'inchiostro. Per garantire la più alta fedeltà di riproduzione del colore il CCD è dotato di un filtro per colori primari RGB.

* Pixel totali CCD: 5,2 milioni (2.658 x 1.970 pixel)

Obiettivo GT Minolta ad alte prestazioni

L'obiettivo zoom APO GT Minolta di alta qualità è un piccolo gioiello ottico in tutto vetro, complemento ideale del potente CCD, e può garantire raffinate prestazioni fino a 7 milioni di pixel con un CCD tipo 2/3. Questo obiettivo utilizza 16 elementi in 13 gruppi, che includono 2 elementi in vetro AD (a dispersione anomala), per l'eliminazione delle aberrazioni cromatiche, e 2 elementi asferici, per ridurre le distorsioni dal centro dell'immagine fino ai bordi e contribuire a mantenere l'estrema compattezza del corpo macchina.



Tecnologia CxProcess e conversione A/D 12bit per colori brillanti e nitidi

L'esclusiva tecnologia di elaborazione delle immagini Minolta CxProcess garantisce la fedele riproduzione colore. Questa tecnologia, che migliora la nitidezza e la resa cromatica per assicurare immagini naturali così come appaiono all'occhio umano, elabora i dati colore prodotti dalla conversione A/D 12 bit. I risultati si evidenziano in immagini con gradazioni morbide e ricchezza di dettagli nelle zone d'ombra grazie ai 68 milioni di colori generati nello spazio colore.



Innovative funzioni della DiMAGE 7Hi



Ottimizzazione funzione della DiMAGE 7Hi

Versatilità dello scatto Macro

La capacità Macro sulle focali grandangolare e tele potenzia capacità di riprese Close up creative e mette in grado di fotografare anche con l'obiettivo sull'estrema posizione grandangolare o sulla massima estensione tele. Su Macro grandangolare, potrete riprendere il soggetto a distanza ravvicinata, come ad esempio un fiore, includendo un'ampia parte di ciò che lo circonda. Su Macro tele, il fotogramma viene riempito completamente dal soggetto. La funzione di ingrandimento elettronico 4X agevola l'osservazione, perché consente l'ingrandimento della parte centrale dell'immagine inquadrata nel mirino.



Macro grandangolare



Macro tele

Punto di messa a fuoco flessibile (FFP)

Con il punto di messa a fuoco flessibile potrete spostare il sensore a croce centrale su una qualunque posizione dell'immagine inquadrata, per mantenere perfettamente a fuoco un soggetto decentrato o per far risaltare un soggetto fotografato in un gruppo di persone. Come la messa a fuoco manuale diretta, il punto di messa a



fuoco flessibile è particolarmente utile nelle riprese Macro.

Fotografia flash e terminale di sincronizzazione flash



Il flash incorporato ad alte prestazioni, offre la scelta di due diversi tipi di misurazione in base alla situazione fotografica: misurazione flash ADI (ad integrazione avanzata della distanza) e misurazione pre-flash TTL (attraverso l'obiettivo). Tra le impostazioni flash selezionabili è disponibile anche il controllo a distanza/senza cavo. La DiMAGE 7Hi è compatibile con vari flash opzionali quali i flash a programma Minolta 5600HS(D)/3600HS(D) o il Macro Twin Flash 2400, oppure il Macro Ring Flash 1200 per riprese Close up creative. Il terminale di sincronizzazione del flash incorporato permette di collegare la DiMAGE 7Hi a sofisticate unità flash da studio.

La DiMAGE 7Hi è compatibile con vari flash opzionali quali i flash a programma Minolta 5600HS(D)/3600HS(D) o il Macro Twin Flash 2400, oppure il Macro Ring Flash 1200 per riprese Close up creative. Il terminale di sincronizzazione del flash incorporato permette di collegare la DiMAGE 7Hi a sofisticate unità flash da studio.



Amplio schermo LCD



Lo schermo LCD ad alto contrasto, posizionato a bassa temperatura TFT, garantisce l'osservazione del soggetto, anche se in movimento, con colori nitidi e su un ampio angolo di campo. Lo schermo, che mostra numerosi dati fotografici, dispone di 3 schermi di messa a fuoco selezionabili: standard, griglia e scala. Per facilitare il controllo del soggetto anche in scarsità di luce, lo schermo e il mirino aumentano automaticamente la luminosità, grazie a uno speciale sistema di lettura del colore in uscita dal CCD della fotocamera.



DiMAGE 7Hi



Mirino digitale sovradimensionato con il 100% di campo visivo



Il mirino digitale sovradimensionato garantisce un'osservazione perfetta grazie alla sua risoluzione equivalente a 220.000 pixel e al 100% di campo visivo. Nel mirino compaiono numerosi dati fotografici che agevolano il controllo dell'esposizione, della saturazione e di altri fattori che potranno essere regolati prima dello scatto. Per aiutare la composizione, in particolare nelle riprese Macro, il mirino può essere inclinato fino a 90 gradi. Un sensore rileva l'avvicinamento dell'occhio al mirino e permette lo spegnimento temporaneo dello schermo LCD per preservare la carica della batteria. Il mirino è dotato di una regolazione diottrica da -5 a +5 diottrie per agevolare le osservazioni di chi indossa gli occhiali.

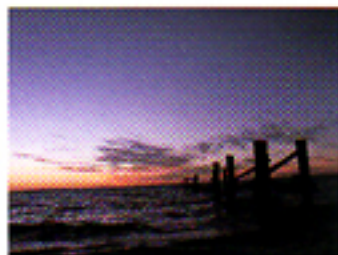


Interfaccia personalizzabile

I comandi della fotocamera possono essere personalizzati per adeguarli al proprio stile fotografico o per specifiche necessità. Ad esempio, il controllo del tempo di scatto o dell'apertura di diaframma durante le operazioni in manuale può essere assegnato al selettore anteriore, mentre le informazioni del profilo colore possono essere unite al file immagine. Inoltre, la selezione di Programma Soggetto Digitale mette a disposizione impostazioni espositive rapide e semplici, scegliendo tra: Ritratti, Azioni sportive, Tramonti, Ritratti notturni e Testo.



Menu di personalizzazione setup



Selezione di Programma Soggetto Digitale: Impostazione Tramonti

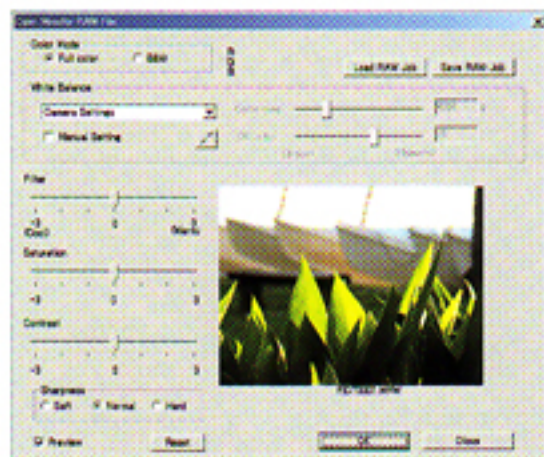
Controllo degli effetti digitali (DEC)

Il controllo degli effetti digitali (DEC) mette a disposizione uno strumento indispensabile per la definizione del risultato finale dell'immagine. Potrete regolare diversi fattori prima di fotografare: esposizione, contrasto, saturazione e filtri colore. Ogni impostazione dispone di 7 livelli di regolazione. Gli effetti di modifica possono essere controllati sia sul mirino che sullo schermo LCD prima dello scatto e non influiscono sulla qualità dell'immagine. Il DEC può essere utilizzato unitamente ad altre funzioni come la variazione automatica dell'ottimizzazione digitale, per il massimo controllo creativo.



Software DiIMAGE Viewer

Il nuovo software DiIMAGE Viewer permette di controllare e organizzare facilmente le immagini e dispone della funzione di adeguamento del colore e di altre caratteristiche interessanti per l'elaborazione delle immagini. I file immagine possono essere esportati dalla DiIMAGE 7Hi con formato RAW (dati colore 12 bit non elaborati dalla fotocamera) e memorizzati con formato TIFF, JPEG o BMP (PICT). Gli strumenti di compensazione di sequenze di immagini in movimento comprendono la compensazione dell'effetto "sfarfallio" e i controlli per la correzione del colore, del contrasto, della saturazione, della nitidezza e della luminosità.



Sofisticata funzione Quick View

La visualizzazione immediata è il metodo più semplice per controllare le immagini perché non occorre abbandonare le impostazioni di scatto. E' sufficiente premere il pulsante Quick View per richiamare tutte le funzioni di visualizzazione, compreso l'istogramma e l'indice.

Altre interessanti caratteristiche

- Controllo effetto sonoro: segnalazione scatto otturatore tipo reflex o altro tipo
- Esposizione automatica di alta precisione con misurazione su 300 segmenti
- Variazione automatica di ottimizzazione digitale in 3 livelli (+/- 0.3, 0.5 o 1.0 EV)
- Sensibilità regolabile: automatica o 100, 200, 400, 800 equivalente ISO
- Compatibilità con Exif Print e PRINT Image Matching II
- Compatibilità con microdrive IBM
- Cinghia a tracolla in pelle fornita a corredo



Versatile registrazione e visualizzazione di immagini in movimento

Potrete registrare sequenze di immagini in movimento con commento sonoro di durata fino a 60sec. con risoluzione QVGA (320 x 240 pixel). La DiMAGE 7Hi effettua la registrazione di immagini in movimento anche in scarsità di luce. Le immagini catturate con lo scatto continuo ad alta velocità UHS potranno essere visualizzate con risoluzione VGA (640 x 480 pixel), mentre le immagini con intervallo metro mantengono le dimensioni di file impostate al momento dello scatto.

Commento vocale e testo

Per agevolare l'organizzazione delle immagini registrate, potrete aggiungere un commento vocale (scegliendone la durata tra 5 o 15 sec.), oppure un testo contenente varie informazioni, quali la data, l'ora, un numero di serie o un messaggio (fino a 16 caratteri).

Scelta di impostazioni colore

Il colore è un elemento di estrema importanza per la qualità fotografica, per questo motivo la DiMAGE 7Hi mette a disposizione 4 diverse impostazioni: colori vividi, colori naturali, sovraesposizione, bianco e nero. La scelta del tipo di effetto colore unitamente alle altre caratteristiche offerte vi permetterà di creare effetti speciali. Ad esempio, la scelta del filtro DEC, che simula un filtro colorato, può essere impiegata con l'opzione bianco e nero per produrre un totale di 11 effetti monocromatici. Queste tonalità si estendono dal bianco e nero al seppia, verde, viola e blu.



Colori naturali

Colori vividi

Sovraesposizione

Bianco e nero

Compatibilità di sistema

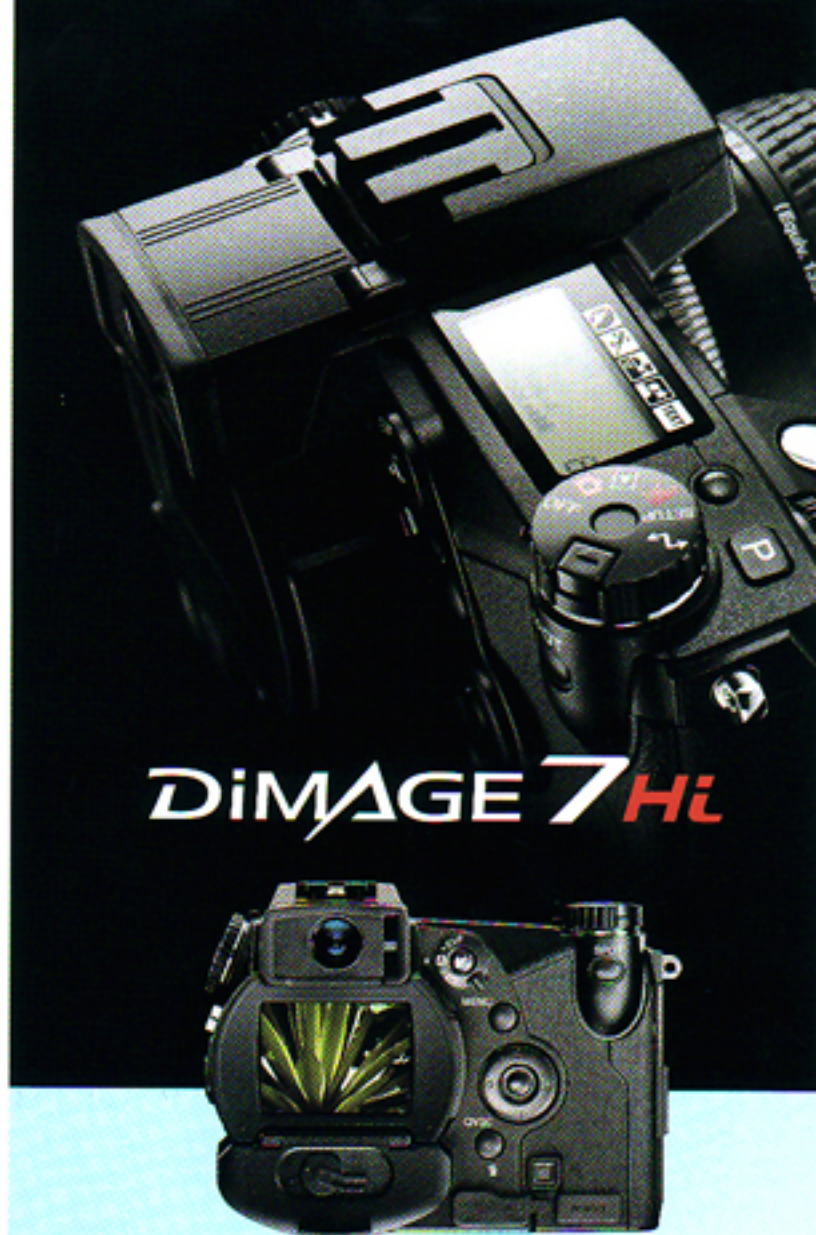
- Computer IBM PC/AT compatibili con sistema operativo Windows XP, Windows Me, Windows 2000 Professional, Windows 98*, o Windows 98 Second Edition* preinstallato e con porta USB incorporata come interfaccia standard.
- Computer Apple Macintosh con Mac OS 8.5** 9.2.2 o Mac OS X v10.1-10.1.5 preinstallato e con porta USB incorporata come interfaccia standard.

* Con Windows® 98 e Windows® 98 Second Edition deve essere installato il software dedicato incluso nella confezione della DiMAGE 7Hi.

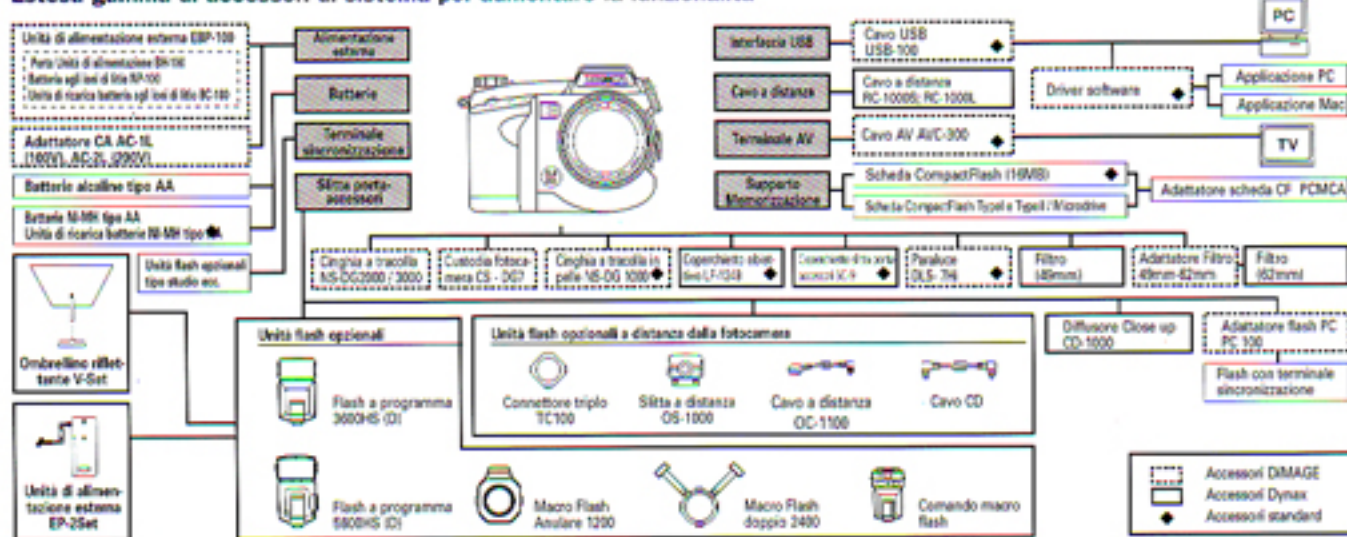
** Con Mac OS 8.6 deve essere scaricato dal sito web di Apple Computer, Inc. e installato il software dedicato (disponibile gratuitamente).

Avvertenze:

- L'azienda produttrice deve garantire che il computer e il sistema operativo sono compatibili con l'interfaccia USB.
- Potrebbero verificarsi problemi in relazione ad altre apparecchiature USB utilizzate in parallelo con questo prodotto.
- E' utilizzabile solo la porta USB incorporata. Potrebbero verificarsi problemi se la fotocamera viene collegata a un punto di connessione USB.
- Non sono garantite le corrette operazioni se le richieste di sistema sono difformi da quanto indicato.



Estesa gamma di accessori di sistema per aumentare la funzionalità



Caratteristiche tecniche

Numero effettivo di pixel CCD
Sensibilità fotocamera
Rapporto visivo
Configurazione ottica

5,0 milioni circa (2568 x 1920)
 Tipo 2/3 inter-linea a colori primari, totale pixel : 5,2 milioni
 Automatica, 100, 200, 400, 800 (equivalente ISO)
 4:3
 16 elementi in 13 gruppi
 (Inclusi due elementi in vetro AD e due elementi asferici)

Apertura massima
Lunghezza focale
Portata messa a fuoco (dal CCD)
Massimo ingrandimento

ƒ2,8 - ƒ3,5
 7,2 - 50,8mm (equivalente al 28-200 mm del formato 35 mm)
 Da 0,5m all'infinito
 0,177x Equivalente a 0,7x nel formato 35mm

Controllo zoom ottico
Sistema di autofocus
Area di autofocus

Chiusura dello zoom regolata manualmente
 Video AF. Disponibile blocco della messa a fuoco
 Area di messa a fuoco grandangolare e punto di messa a fuoco Spot
 Il controllo del punto di messa a fuoco flessibile è disponibile con il punto di messa a fuoco spot

Impostazioni di messa a fuoco
Esposizione

Autofocus: AF a scatto singolo, AF continuo
 Messa a fuoco manuale
 P - AE programmata (con modifica di programma); A - priorità di diaframma, S - priorità dei tempi, M - manuale. Disponibile blocco AE

Misurazione
Controllo esposizione

Multi-segmenti (300 segmenti), misurazione media con prevalenza al centro, spot
 P/A: Grand.: 1 - 18 Ev; Tele: 0,4 - 18,7 Ev
 S/M: Grand.: 1 - 17 Ev; Tele: 0,4 - 17,7 Ev
 Otturatore elettronico CCD e otturatore meccanico
 1/5 - 1/4000 di sec. (su P/A a 100 ISO)

Otturatore
Tempi di scatto

Scatto Bulb (max 30 sec.)
 Automatico, Preimpostato (luce diurna, tungsteno, nuvole e due impostazioni per luce fluorescente (bianca/bianco freddo)), Personalizzato (tre impostazioni)

Controllo bilanciamento del bianco

Ritratti, Azioni sportive, Tramonti, Ritratti notturni e Testo
 Esposizione, saturazione colore, compensazione contrasto, effetto filtro

Programmi soggetto digitali
Controllo effetti digitali
Compensazione esposizione

± 2 Ev con incrementi di 1/3 Ev
 ADL, pre-flash TTL, controllo manuale

Misurazione flash
Velocità sincronizzazione flash
Impostazioni flash

Con tutti i tempi di scatto
 Attivazione forzata, funzione anti-occhi rossi, sincronizzazione flash sulla seconda tendina, comando flash a distanza/senza cavo

Copertura flash incorporato (circa)
Collegamento flash accessori
Tempo di ricarica flash
Compensazione flash
Tipo mirino

(dal CCD) Grand.: 0,5 - 3,8m; Tele: 0,5 - 3m (Sensibilità fotocamera: auto)
 Tramite slitta porta-accessori o terminale di sincronizzazione flash
 7 sec. (circa)
 ± 2 Ev con incrementi di 1/3 Ev
 EVF mirino elettronico. Posizione variabile: 0-90°, Amplificazione automatica dello schermo, Ingrandimento elettronico per messa a fuoco manuale

Mirino LCD

Polarizzabile elettricamente, 4,8mm microdisplay riflettente a cristalli liquidi; Isolazione visiva equivalente: 220.000 pixel, Campo visivo: 100% (circa) 48mm TFT colore (1,8 pollici) polistriscione a bassa temperatura; Pixel totali: 118.000; Campo visivo: 100% (circa)

Schermo LCD

Registrazione: immagine inquadrata, griglia, scala, visualizzazione immediata, visualizzazione istantanea, istogramma immagine inquadrata, informazioni di stato

Formato display

Visualizzazione: singola immagine, indice, visualizzazione ingrandita, scorrimento immagini, istogramma immagini registrate, informazioni di stato

Modifica impostazioni display

Display automatico, display nel mirino, display su schermo LCD esterno

Le caratteristiche tecniche e gli accessori indicati sono basati sulle ultime informazioni disponibili al momento della stampa e possono essere sottoposti a modifica senza alcun preavviso. Per le informazioni più recenti visitate il nostro sito all'indirizzo: www.dimage.minolta.com
 Per maggiori informazioni sulla compatibilità del prodotto (in inglese/francese/tedesco) consultate l'indirizzo web: www.minoltaeurope.com/pel/digital/languages_stage.html

Minolta Co., Ltd.
Minolta Europe GmbH
Minolta (Schweiz) AG
Rossi & C. S.p.A.
Minolta Italia Spa

3-13, 2-Chome, Azuchi-Machi, Chuo-Ku, Osaka 541-8556, Japan
 Minoltaring 11, D-30855 Langenhagen, Germany
 Riedstraße 6, 8953 Dietikon-Zürich, Switzerland
 Via Ticino, 40, 50019 Osmannoro Sesto Fno (Fi), Italia
 Via Stephenson, 37, 20157 Milano (MI), Italia

Per ulteriori informazioni:
www.dimage.minolta.com
www.minoltaeurope.com
www.minoltafoto.it