

# MINOLTA

The essentials of imaging

[www.minolta.com](http://www.minolta.com)

FOTOCAMERA DIGITALE TIPO REFLEX A 5.0 MEGAPIXEL

# DIMAGE 7i

## 5 MEGAPIXELS



## LIBERATE LA VOSTRA CREATIVITÀ

CCD a 5 megapixel, obiettivo GT Minolta & tecnologia di elaborazione dell'immagine Minolta Cx Process per un'eccellente qualità dell'immagine

Zoom ottico 7X (da 28 a 200mm) e funzione macro sulle focali grandangolari/tele

Facile da usare e autofocus veloce

Scatto continuo ultra rapido e tempi di posa fino a 1/4.000 di secondo

Controllo effetti digitali, registrazione soggetti in movimento con sonoro e numerose altre caratteristiche creative

Grande facilità d'impostazione ed ampia gamma di accessori

[www.minolta.dimage.com](http://www.minolta.dimage.com)

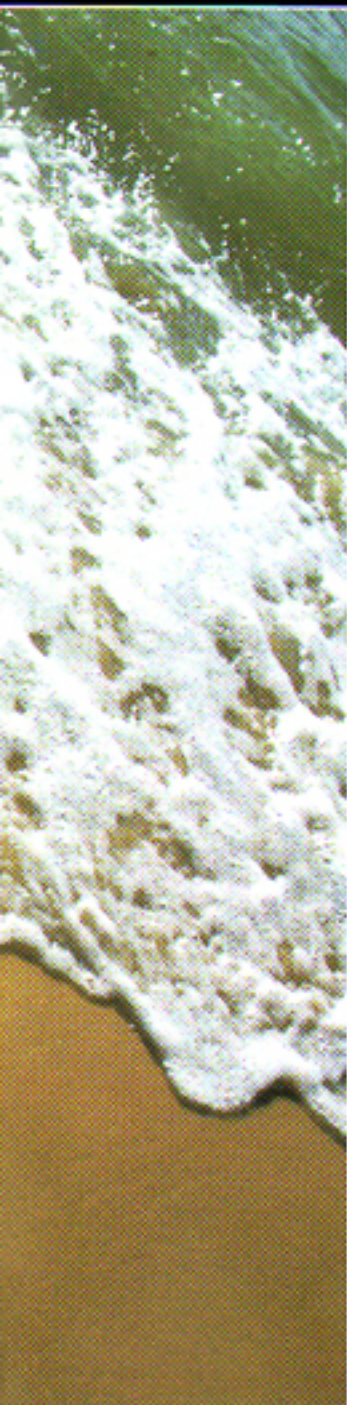
# Scoprite la fotografia digitale di



FOTOCAMERA DIGITALE TIPO REFLEX A 5.0 MEGAPIXEL

## **DIMAGE 7i**

# alta qualità



**Una velocità straordinaria. Un'impeccabile qualità dell'immagine. E, ovviamente, un gran numero di funzioni per sfruttare tutta la vostra creatività. La DiMAGE 7i vi offre tutti gli strumenti necessari per riprodurre esattamente ciò che vedete con immagini di alta qualità, con prestazioni superiori a quelle della rinomata DiMAGE 7 ed una maggior velocità e facilità d'impiego. Il meglio, insomma, delle due categorie di fotocamere: le ineguagliabili prestazioni di una reflex unite alle funzioni sofisticate di un apparecchio digitale. Provate il meglio della tecnologia Minolta: la DiMAGE 7i.**

## Una straordinaria resa dei dettagli e dei colori

### Un CCD da 2/3" a 5 megapixel effettivi

Con il rivoluzionario CCD da 2/3" come nucleo centrale, la DiMAGE 7i offre una risoluzione effettiva di 4,95 megapixel\*, cioè la risoluzione necessaria ad ottenere un'eccellente qualità di stampa negli ingrandimenti effettuati con stampanti a getto d'inchiostro (fino al formato A3 a 150dpi). Il filtro RGB a colori primari, di cui è dotato il CCD, garantisce una fedele riproduzione dei colori.

\*Numero totale dei pixel del CCD: 5,24 megapixel (2.658 x 1.970 pixel)

### Obiettivo GT Minolta ad alte prestazioni

L'obiettivo GT Minolta è uno zoom apocromatico completamente in vetro studiato per sfruttare al massimo le potenzialità del CCD. In realtà è così sofisticato che potrebbe essere persino usato con un CCD da 2/3" a 7 megapixel. Questo obiettivo di altissima qualità è costituito da 13 gruppi e 16 elementi, di cui 2 in vetro AD (a dispersione anomala) per un'eliminazione delle aberrazioni cromatiche. E' inoltre dotato di 2 elementi asferici per la massima riduzione delle distorsioni dal centro ai bordi dell'immagine che hanno contribuito alla realizzazione di una fotocamera così compatta.



### Eccezionale sistema di elaborazione delle immagini Minolta Cx Process™ e conversione A/D a 12 bit per colori vivaci e brillanti

Con la speciale tecnologia di elaborazione delle immagini Minolta CxProcess otterrete splendide immagini con colori perfettamente naturali. Questa tecnologia, infatti, permette di modificare varie caratteristiche delle vostre immagini per una fedele riproduzione della vivacità dei soggetti fotografati. I dati colore, prodotti dalla conversione A/D a 12 bit che genera uno spazio colore superiore a 68 miliardi di tonalità, vengono inoltre anch'essi elaborati per ottenere sfumature delicate e zone in ombra ricche di dettagli.

### Esposizioni prolungate nitide ed esenti da disturbo nel colore

La notevole capacità di riduzione dei disturbi nel colore della DiMAGE 7i vi permetterà di ottenere immagini nitide e di alta qualità anche con esposizioni prolungate. E' possibile fotografare con tempi di posa fino a 30 secondi.



28 mm 1/500 F8 ISO 100

 Nuove funzioni della DiMAGE 7i

 Caratteristiche della DiMAGE 7 perfezionate



**DiMAGE 7i**

## Una grande rapidità e molteplicità di funzioni per far decollare

### Autofocus di grande rapidità



L'utilizzazione nella DiMAGE 7i di un chip di elaborazione dell'immagine LSI ad alta velocità e di numerose altre innovazioni ha permesso di ottenere un autofocus rapido ed efficace. Un sistema su 3 punti a croce centrale lo rende ancora più preciso e la regolazione automatica di guadagno del CCD permette una messa a fuoco senza flash anche in condizioni di scarsa luminosità.

### Messa a fuoco manuale diretta (DMF)

Per una maggior flessibilità è anche possibile effettuare rapide regolazioni manuali del fuoco dopo aver bloccato l'autofocus. Tenendo parzialmente premuto il pulsante di scatto, ruotate semplicemente la ghiera di messa a fuoco sul barilotto dell'obiettivo fino a mettere a fuoco ciò che si desidera. Questa funzione è particolarmente utile in macrofotografia.

### Punto flessibile di messa a fuoco (FFP)



Con la funzione FFP, è possibile spostare il punto di messa a fuoco a croce centrale in qualunque zona dell'inquadratura per mettere a fuoco soggetti in posizioni decentrate o un solo soggetto in un gruppo. Come la

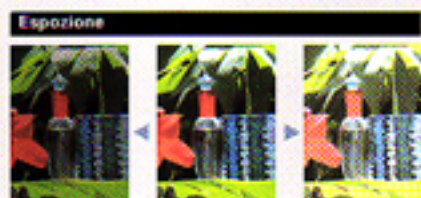
messa a fuoco manuale diretta, l'FFP è molto efficace in macrofotografia.

### Tempo di posa ultra veloce

Su P ed A, è possibile fotografare con tempi di posa fino a 1/4000 di secondo. Questo tempo di posa ultra veloce ed il brevissimo intervallo di tempo che precede lo scatto, permettono di controllare meglio l'attimo in cui fotografare.

## Sofisticati strumenti digitali per esplorare nuove possibilità

### Un maggior controllo degli effetti digitali (DEC)



La funzione DEC offre incredibili possibilità di intervento sull'aspetto finale delle vostre immagini. Permette infatti di modificare vari fattori prima dello scatto: esposizione, contrasto, saturazione. C'è poi la possibilità di inserire l'effetto di un filtro con 7 diversi livelli di tonalità, che darà alle vs. immagini colorazioni sempre diverse. Gli effetti delle modifiche possono essere controllati sul monitor a cristalli liquidi o nel mirino ed il loro impiego non danneggerà in alcun modo i dati immagine. La funzione DEC può essere usata con un'altra funzione, il "bracketing" o variazione automatica dell'esposizione, per un maggior controllo creativo dell'immagine.

### Visualizzazione istogramma in tempo reale

Prima di catturare l'immagine, potrete controllare la distribuzione della luminosità sull'immagine per mezzo di un istogramma visualizzato sullo schermo a cristalli liquidi o nel mirino. Queste informazioni vi saranno particolarmente utili per perfezionare l'esposizione.



## Scatto continuo ad alta velocità UHS



Quando è essenziale essere rapidi, impostate la fotocamera sul fulmineo scatto continuo alla velocità di circa 7 fot./sec. con risoluzione SXGA (1280 x 960 pixel), che sfrutta il nuovo rivoluzionario metodo di scansione SXGA adottato dalla DiMAGE 7i. Oppure, utilizzate lo scatto continuo, "full-size", alla velocità massima di 2 fotogrammi al secondo (2560 x 1920 pixel).

## Zoom ottico 7X (da grandangolare 28 mm a teleobiettivo 200 mm)

Una grande estensione dello zoom è assolutamente necessaria per foto dinamiche. La focale grandangolare 28 mm è l'ideale per catturare vasti scenari e comporre paesaggi panoramici, mentre la focale 200 mm è utile per entrare nel vivo di manifestazioni sportive o avvicinare soggetti lontani. Inoltre, premendo semplicemente un pulsante, lo zoom digitale 2X raddoppierà la vostra portata fino a 400 mm.

Quelle indicate sono le lunghezze focali equivalenti nel formato 35mm.

## Versatili capacità macro

La funzione macro è utilizzabile sia con la focale 28 mm che con quella tele da 200 mm. Ciò consente di aprire nuovi orizzonti di ripresa con questa importante funzione. Con il grandangolare potrete includere più sfondo nelle fotografie di fiori o di altri piccoli oggetti. Con il teleobiettivo, invece, riempirete l'intero fotogramma con il soggetto. Per una visione migliore, inoltre, la parte centrale del mirino può essere ingrandita con l'ingrandimento elettronico 4X.



Macro su grandangolare



Macro su tele



Ingrandimento elettronico 4X



28 mm

100 mm

200 mm

Zoom 2 X Digital

## Selezione di Programma soggetto digitale

La selezione di Programma soggetto digitale imposta l'esposizione ottimale per vari tipi di fotografie: ritratti, soggetti sportivi, tramonti, ritratti notturni e testo. Selezionate semplicemente il tipo di soggetto che state fotografando e la fotocamera ottimizzerà apertura e tempo di posa per voi. Per controllare queste impostazioni, guardate semplicemente i dati visualizzati nel mirino. E' anche possibile aggiungere modifiche con la funzione di controllo degli effetti digitali.



Ritratto



Tramonto

## Varie impostazioni del colore

Il colore è un'altra variabile creativa da considerare. Questa fotocamera consente di scegliere tra quattro diverse impostazioni: colori vivaci, naturali, solarizzazione e bianco/nero. Unite ad altre funzioni, queste impostazioni vi permetteranno di creare effetti speciali. Utilizzando, ad esempio, in bianco e nero l'effetto filtro, che simula un filtro colorato, potrete ottenere un totale di 11 effetti monocromatici. Le tonalità vanno dal bianco e nero al seppia, al verde, al porpora, al blu.



Colori naturali

Colori vivaci

Sovraesposizione

Bianco e nero

## Registrazione e riproduzione immagini in movimento

E' possibile effettuare riprese di soggetti in movimento della durata massima di 60 secondi, con risoluzione QVGA (320 x 240 pixel). La DiMAGE 7i può anche registrare in ambienti poco illuminati. Per quanto riguarda la riproduzione, una serie di immagini catturate con scatto continuo ad alta velocità UHS potrà essere visionata con risoluzione VGA (640 x 480 pixel) e le immagini registrate ad intervalli avranno il formato del file con il quale sono state catturate.

## Inserimento commenti vocali e testo

Per una più facile organizzazione dei ricordi, è possibile aggiungere alle immagini catturate commenti vocali (della durata di 5 o 15 secondi, selezionabili) ed informazioni scritte: data, ora, numeri di serie, messaggi di testo (di un massimo di 16 caratteri alfanumerici).



## Una configurazione ergonomica per fotografare comodamente

### Una localizzazione intelligente dei comandi ed un'impugnatura sicura

I comandi utilizzati per fotografare e quelli per la riproduzione sono nettamente separati e di facile intuizione. La configurazione ed il rivestimento della DiIMAGE 7i sono stati studiati per garantire la massima comodità operativa. Il "joystick" con quattro freccette direzionali è separato dal pulsante centrale e quindi, meglio rispondente al comando del pollice. La miglior conformazione dell'impugnatura garantisce una presa stabile, confortevole e sicura della fotocamera.

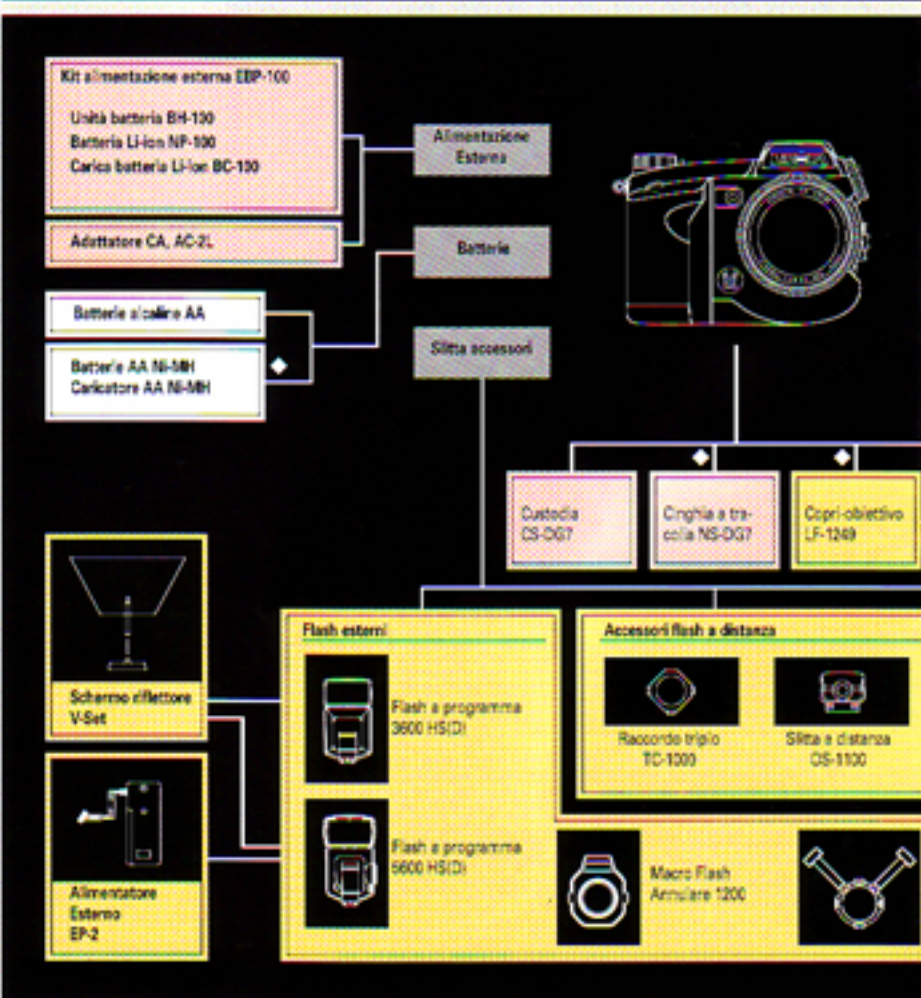


### Monitor LCD di facile osservazione

Il precisissimo monitor TFT a cristalli liquidi ad alto contrasto, adottato dalla DiIMAGE 7i, offre un'immagine vivace e dai colori brillanti, riprese omogenee di soggetti in movimento ed un ampio campo visivo. Può mostrare i dati fotografici per un facile controllo e permette di accedere al Quick View per una visualizzazione delle immagini già catturate. Per maggiore comodità, consente di scegliere tra tre schermi di messa a fuoco: standard, a griglia e con scala graduata. Inoltre, grazie ad uno speciale sistema di lettura dei colori utilizzato dal CCD, con poca luce, monitor e mirino aumentano automaticamente la loro luminosità. Ciò vi permetterà di controllare facilmente ed in qualunque momento il soggetto inquadrato.



## Un'ampia gamma di accessori per una maggior funzionalità



**DiIMAGE 7i**

## Eccellente flash incorporato

Con il flash incorporato sono disponibili due modalità di misurazione: la misurazione ADI (ad integrazione della distanza) e la misurazione TTL con pre-flash. I programmi flash selezionabili comprendono l'attivazione forzata del flash, la funzione anti-occhi rossi, la sincronizzazione sulla seconda tendina ed il comando flash a distanza senza cavi. La DiIMAGE 7i può anche essere usata con vari apparecchi flash opzionali, come il Flash a programma 5600HS (D) ed il Macro Flash Twin 2400.



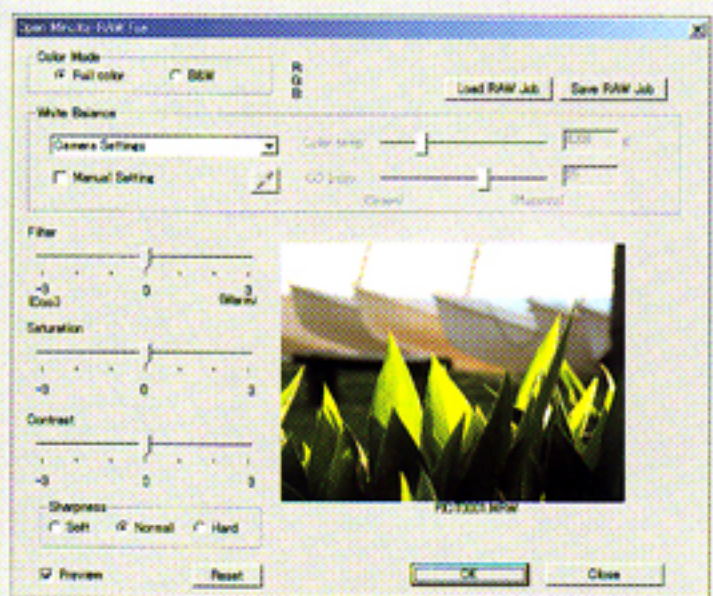
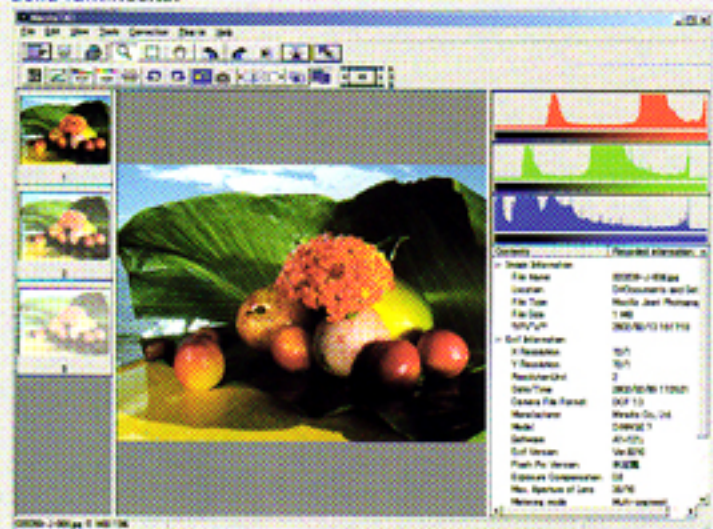
## Mirino digitale sovradimensionato con campo visivo del 100%

Il mirino digitale sovradimensionato vi offre una visione eccezionalmente nitida grazie ad una risoluzione equivalente a 220.000 pixel e ad un campo visivo del 100%. Varie informazioni vengono visualizzate nel mirino e vi permetteranno di controllare l'esposizione, la saturazione ed altri fattori che sono stati regolati prima dello scatto. Per facilitare l'inquadratura, soprattutto in macrofotografia, il mirino può essere inclinato fino ad un massimo di 90 gradi. Un sensore rileva quando l'occhio si appoggia al mirino e disattiva temporaneamente il monitor LCD per un risparmio energetico. E' possibile effettuare una regolazione diottrica del mirino da -5 a +5 diottrie per una migliore osservazione anche senza occhiali.



## DiIMAGE Viewer

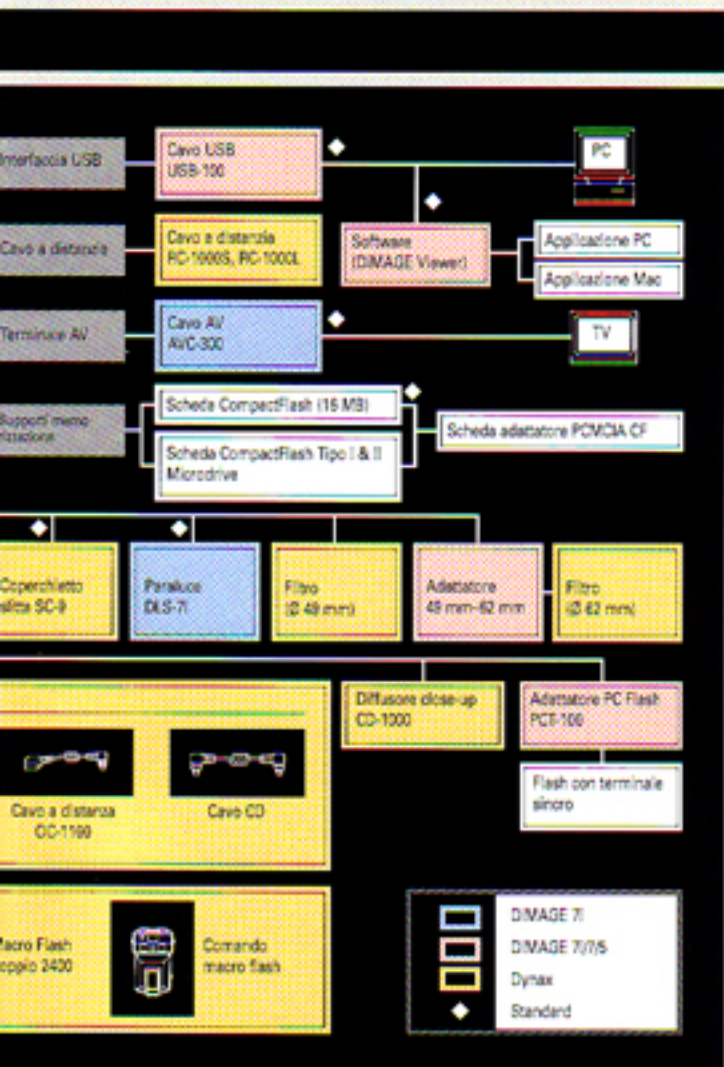
Questa "Utility" permette di controllare e trattare le immagini con facilità essendo dotata di color matching e di altre funzioni per il ritocco delle immagini su PC. Le immagini possono essere importate dalla DiIMAGE 7i in formato RAW (dati colori a 12 bit non elaborati dalla fotocamera) e salvate in formato TIFF, JPEG o BMP (PiCT). Gli strumenti di compensazione cines comprendono la compensazione dell'instabilità delle immagini sullo schermo ed i comandi di regolazione del colore, del contrasto, della saturazione, della nitidezza e della luminosità.



## Altre caratteristiche particolari

- Segnali sonori: rumore dello scatto simile a quello di una reflex
- Esposizione automatica ad alta precisione con misurazione in 300 segmenti
- Variazione digitale automatica dell'esposizione a tre livelli, "bracketing" (+/-0,3, 0,5 o 1,0 EV)
- Controllo del bilanciamento del bianco: automatico, preimpostato (luce diurna, tungsteno, nuvoloso, fluorescente) e personalizzato
- Impostazione sensibilità: automatica o corrispondente a 100, 200, 400 ed 800 ISO
- Corpo macchina compatto e robusto con rivestimento in pressofusione di magnesio
- Compatibilità con ExifPrint e PRINT image Matching
- Compatibilità con Microdrive IBM

The photographs in this brochure (except for product photos) were taken by Chukyo Ozawa.



## CARATTERISTICHE TECNICHE

<b>Numero effettivo di pixel CCD</b>	4,95 milioni (2568 X 1928)
<b>Sensibilità fotocamera</b>	CCD tipo 2/3 interlinea a colori primari con un totale di 5,24 milioni di pixel Automatica, 100, 200, 400, 800 (equivalente ISO)
<b>Rapporto dimensioni reali</b>	4:3
<b>Apertura massima</b>	f2.8-f3.5
<b>Lunghezza focale</b>	7,2 - 50,8mm (equivalente al 28-200 mm del formato 35 mm)
<b>Distanza di messa a fuoco (dal CCD)</b>	0,5m - infinito; Macro grandi: 30 - 60cm, tele: 25 - 60cm
<b>Massimo ingrandimento</b>	0,177x (equivalente allo 0,7x del formato 35mm) Area coperta al max. ingrandimento: 50 x 37mm (circa)
<b>Impostazione zoom ottico</b>	Sfera di impostazione manuale
<b>Sistema di autofocus</b>	Video AF
<b>Area di autofocus</b>	Area di autofocus grandangolare, punto di messa a fuoco spot, controllo punto di messa a fuoco flessibile con punto di messa a fuoco spot, autofocus: AF a fotogrammi singoli, AF continuo, messa a fuoco manuale
<b>Modalità di messa a fuoco</b>	Disponibile
<b>Blocco della messa a fuoco</b>	P (AE programmata) (con commutazione di programma), A (a priorità al diaframma), S (a priorità allo scatto), M (manuale)
<b>Esposizione</b>	Misurazione multi-segmenti (200 segmenti), media con prevalenza al centro, spot
<b>Misurazione</b>	Modalità P/A: grandangolare; 1-18 Ev. Tele; 1,5-18,5 Ev
<b>Possibilità di esposizione</b>	Modalità S/M: grandangolare; 1-17 Ev. Tele; 1,5-17,7 Ev
<b>Otturatore</b>	Elettronico CCD e meccanico
<b>Tempi di scatto</b>	4 - 1/4000 di sec. (su P/A), 4 - 1/2000 di sec., posa "B" (30 sec. max)
<b>Controllo bilanciamento del bianco</b>	Automatica, pre-impostato (luce diurna, tungsteno, luce fluorescente, cielo coperto, personalizzati)
<b>Blocco AE</b>	Disponibile
<b>Programmi soggetti digitali</b>	Ritratti, azioni sportive, tramonto, ritratti notturni, testo
<b>Controllo effetti digitali</b>	Esposizione, saturazione colore, contrasto, filtro
<b>Compensazione esposizione</b>	+/- 2Ev con incrementi di 1/3
<b>Misurazione con flash</b>	AEI, TFL con pre-flash, controllo manuale flash
<b>Tempi sincronizzazione flash</b>	Tutti i tempi
<b>Impostazioni flash</b>	Attivazione forzata, funzione anti-occhi rossi, sincronizzazione sulla seconda tendina, comando flash a distanza/senza cavo (dal CCD) Grandangolare: 0,5 - 3,8m, Teleobiettivo: 0,5 - 3m (sensibilità fotocamera: automatica)
<b>Partata flash incorporata (circa)</b>	7 sec. circa
<b>Tempo di ricarica</b>	+/- 2Ev con incrementi di 1/3
<b>Compensazione flash</b>	EVF (mirino elettronico). Inclinazione variabile: 0-90 gradi
<b>Tipo mirino</b>	Amplificazione automatica monitor
<b>LCD mirino</b>	Ingrandimento elettronico per messa a fuoco manuale
<b>Monitor LCD</b>	Ferroelettrico da 4,8mm con microdisplay a cristalli liquidi riflettenti
<b>Visualizzazione</b>	Risoluzione visiva equivalente: 220.000 pixel, campo visivo: 100% (circa)
	46mm TFT a colori poli-siliconato a bassa temperatura
	Pixel totali: 118.000. Campo visivo: 100% (circa)
	In registrazione: Immagine dal vivo, griglia, scala, visione rapida Quick View, riproduzione istantanea Instant Playback, fotogramma immagine dal vivo, varie condizioni
	In riproduzione: fotogramma singolo, indice, riproduzione ingrandita, slide show, fotogramma immagine registrata, varie condizioni
	Visualizzazione automatica, visualizzazione mirino elettronico, visualizzazione monitor esterno LCD,
<b>Interruttore tipo di visualizzazione</b>	0,31 - 2,1x
<b>Ingrandimento mirino</b>	-5 - +0,5 diottrie
<b>Controllo diottrie</b>	25mm dall'oculare
<b>Anti-abbacchiamento</b>	A 12 bit
<b>Conversione A/D</b>	JPEG, TIFF, Motion JPEG (MOV), RAW/DCF 1.0/ DPOF compatibile
<b>Formati file</b>	Exif Print, PRINT Image Matching
<b>Stampa in uscita</b>	Schede Compact Flash tipo I e tipo II
<b>Supporti di registrazione</b>	RAW, Superfine (TIFF), Fine, Standard, Economy
<b>Impostazioni qualità immagine</b>	
<b>Numero di pixel registrati (immagini statiche)</b>	2560 x 1920, 1600 x 1200, 1280 x 960, 640 x 480
<b>(immagini in movimento)</b>	640 x 480 (avanzamento continuo UHS) 320 x 240 (standard, riprese notturne) Riprese intervallate con qualunque formato

Il fabbricante si riserva il diritto di apportare alle caratteristiche tecniche indicate o alla configurazione del prodotto qualunque modifica ritenuta necessaria senza alcun obbligo di preavviso. Per le informazioni più aggiornate, consultate il sito: [www.dimage.minolta.com](http://www.dimage.minolta.com)

- DIMAGE e CXProcess sono marchi depositati di proprietà di Minolta Co., Ltd.
- Windows è marchio registrato di proprietà di Microsoft Corp.
- Macintosh è marchio registrato di proprietà di Apple Computer Inc.
- Gli altri prodotti o marchi citati sono di proprietà dei rispettivi depositari.

<b>Minolta Co., Ltd.</b>	<b>3-13, 2-Chome, Azuchi-Machi, Chuo-Ku, Osaka 541-8556, Japan</b>
<b>Minolta Europe GmbH</b>	<b>Minolting 11, D-30855 Langenhagen, Germany</b>
<b>Minolta (Schweiz) AG</b>	<b>Niedstrasse 6, 8953 Dietikon-Zürich, Switzerland</b>
<b>Rossi &amp; C. S.p.A.</b>	<b>Via Ticino, 40, 50019 Osmannoro Sesto Fno (FI), Italia</b>
<b>Minolta Italia Spa</b>	<b>Via Stephenson 37, 20157 Milano, Italia</b>

<b>Impostazioni colore</b>	Colori naturali, colori brillanti, bianco e nero (neutro o con gradazioni), solarizzazione
<b>Impostazioni nitidezza</b>	Tre livelli (Atenuata, normale, alta)
<b>Dimensioni file* (circa)</b>	(2560 x 1920) RAW: 9,5 MB, Super Fine: 14,1 MB, Fine: 2,1 MB, Standard: 1,1 MB, Economy: 670 KB, Soggetti in movimento: 250 KB/secondo (2560 x 1920)
<b>Capacità di memorizzazione* 16 MB</b>	RAW: 1 fotogramma, Super Fine: 1 fotogramma, Fine: 5 fotogrammi, Standard: 8 fotogrammi, Economy: 13 fotogrammi, Soggetti in movimento: 49 secondi
<b>Scatto continuo</b>	* Il numero indicato può variare in funzione del soggetto Scatto continuo UHS ad alta velocità: (solo a 1280 x 960 pixel): 7 fotogrammi circa, Scatto continuo standard: 2 fotogrammi
<b>Registrazioni intervallate</b>	2 - 99 fotogrammi
<b>Variazioni ottimizzazione digitale:</b>	Durata intervalli: 1, 10, 15, 20, 30, 45, 60 minuti
<b>Autoscatto</b>	Esposizione, contrasto, saturazione colore, filtro
<b>Riprese soggetti in movimento</b>	Numero di variazioni: 3 fotogrammi Con ritardo di 10 secondi circa
<b>Senso</b>	Riprese standard/riprese notturne: 60 secondi max. a 15 fot. al sec. con o senza suono
<b>Segnali acustici</b>	Riprese continue ad alta velocità: a 7 fot. al sec. circa senza audio
<b>Dati informativi Exif</b>	Riprese intervallate: a 4 fot. al sec. senza audio
	Registrazione commento vocale: 5-15 secondi di suono con soggetti statici
	Formato file: WAVE
	Impostazioni su due diverse impostazioni e tonalità del segnale sonoro dello scatto Data e ora
	Impostazioni fotocamera: tipo di esposizione, tempo di posa, apertura di diaframma, compensazione esposizione, metodo di misurazione, flash on/off, sensibilità fotocamera, impostazione bilanciamento del bianco, lunghezza focale, ecc. spazio colore
<b>Funzione di cancellazione</b>	Possibile cancellare uno, più e tutti i fotogrammi
<b>Funzione di formattazione</b>	Disponibile in modalità di impostazione setup
<b>Stampa dati</b>	Anno / mese / giorno, Mese / giorno / ora, Testo, Testo e numeri di serie
<b>Zoom digitale</b>	2x
<b>Alimentazione</b>	4 batterie Ni-MH tipo AA o alcaline
<b>Prestazioni batterie</b>	Consigliato l'uso di batterie Ni-MH
<b>Tempi operativi (circa)</b>	Numero di registrazioni: 200 fotogrammi (circa). Controlli Minolta
	Durata riproduzione continua: 119 minuti
	Tempo di avvio: 3 secondi
	Intervallo prima dello scatto: 0,1 - 8,17 secondi
	6 volt CC (con speciale adattatore per CA AC-1L, AC-2L)
<b>Fonte di alimentazione esterna</b>	
<b>Interfaccia PC</b>	USB 1.1
<b>Uscita AV</b>	PAL/NTSC
<b>Dimensioni (L x A x P)</b>	117 x 90,5 x 112,5mm
<b>Peso</b>	525g circa (batterie e supporto di memorizzazione esclusi)
<b>Accessori standard</b>	• Cinghia a tracolla NS-007 • Copri-obiettivo (Rimmi) LF-1248 • Capochiavite alita porta accessori SC-9 • Cavo AV AVC-380 • Scheda CF (CompactFlash) (16MB) • Cavo USB USB-100 • CD-ROM Software DIMAGE (compreso Dimage Viewer) • Paraluce per DIMAGE N DLS-N • 4 batterie alcaline NIMH • Carica batterie NIMH

## Computer compatibili

- Modelli AT/PC IBM compatibili con Windows XP, Windows Me, Windows 2000 Professional, Windows 98\*, o Windows 98 seconda edizione\*\* e con una porta USB come interfaccia standard.
- Modelli Apple Macintosh con Mac OS 8.6\*\* - 9.2.2 o Mac OS X v 10.1 - 10.1.3 e con una porta USB come interfaccia standard.
- \* Gli utilizzatori di Windows 98 e di Windows 98 seconda edizione dovranno installare il driver software fornito con la DIMAGE N.
- \*\* Gli utilizzatori di Mac OS 8,6 dovranno scaricare ed installare il driver software gratuito dal sito Internet di Apple Computer.

### Note:

- I rispettivi fabbricanti devono garantire che computer e sistema operativo supportino un'interfaccia USB.
- Se altri dispositivi USB vengono usati in parallelo con il prodotto, si potrebbero presentare dei problemi.
- Viene supportata solo una porta USB incorporata. Quando la fotocamera viene collegata con un hub USB potrebbero sorgere dei problemi.
- Se non vengono soddisfatti tutti i requisiti del sistema, il corretto funzionamento della fotocamera non è più garantito.

[www.minoltafoto.it](http://www.minoltafoto.it)  
[www.dimage.minolta.com](http://www.dimage.minolta.com)  
[www.minoltaeurope.com](http://www.minoltaeurope.com)