

Il nuovo scanner per pellicole Dimage Scan Dual Minolta vi offre due importanti "doppi" vantaggi... Anzitutto, può essere usato sia con pellicole 35mm (positive e negative) che con pellicole APS, per scansioni rapide e con potere di risoluzione costantemente elevato. In secondo luogo, il suo programma di software vi permette di scegliere tra due tipi di controllo, per utenti nuovi o esperti, per poter facilmente utilizzare anche le funzioni di compensazione con maggior creatività. Sia che il vostro Dimage Scan Dual Minolta vi serva per lavoro o per divertimento, vi consentirà sempre di fare molto di più e con maggior facilità.



Simulazione immagine su video

CARATTERISTICHE TECNICHE

Tipo pellicole utilizzate: Strisce di pellicole 35mm e diapositive 35mm montate; pellicole APS
Scansione: A passaggio singolo (3-colori RGB)
Sensore immagine: CCD in linea a 3 colori
Risoluzione ottica: Max 2.438 dpi
Area effettiva di scansione: Pellicole 35mm: 24,3 x 36,5mm
 Pellicole APS: 18,5 x 30,5mm
 Pellicole 35mm: 2.336 x 3.504 pixel
 Pellicole APS: 1.776 x 2.928 pixel

N. pixel di lettura:

Velocità scansione
(secondo i metodi di misurazione Minolta):
 Pellicole 35mm (positive):
 Anteprema - 15 sec. circa (Macintosh & Windows);
 Scansione finale - 60 sec. circa (schermo intero) (Macintosh & Windows)
 Pellicole APS (negative):
 Anteprema - 15 sec. circa (Macintosh & Windows);
 Scansione finale - 56 sec. circa (schermo intero, Windows);
 Macintosh); 99 sec. circa (schermo intero, Windows);
 Indice - inferiore a 12 sec. a fotogramma (Macintosh);
 inferiore a 15 sec. a fotogramma (Windows)
 10 bit per RGB / output 8 bit
 SCSI-II
 Fissa
 Lampada fluorescente con RGB a tre lunghezze d'onda
 Connettore: Connettore SCSI (1x50-pin full + 1x25 pin Dsub)
 Alimentazione: Corrente di rete 220-240 Volt; 50/60 Hz
 Consumo: Max 35 W
 Dimensioni esterne: 90,5 x 160,5 x 272 (L x A x P) mm
 Peso: 2,0 Kg circa
 Accessori di corredo: Software operativo (Dimage Scan Dual)
 Cavo SCSI SC-11
 Adobe PhotoDeluxe
 Porta-pellicola 35mm FH-D1
 Porta-diapositive SH-D1
 Cavo alimentazione
 Accessori opzionali: Porta-pellicola APS

Le caratteristiche e gli accessori si basano sulle ultime informazioni disponibili al momento della stampa e possono essere sottoposti a modifica senza alcun preavviso.

RICHIESTE DI SISTEMA

Tipo computer: Macintosh/Power Macintosh PC/AT
CPU: 68040-25MHz o superiore 486SX-25MHz o superiore (preferibile Pentium)
Sistema operativo: Sistema 7.1-7.5.5 Windows 95
Capacità di memoria RAM: 8Mb o superiore 8Mb o superiore (consigliati 32MB di RAM) (consigliati 32MB di RAM)
Formato schermo: 13 pollici (640x480 pixel) o superiore VGA (640x480 pixel) o superiore
N. colori: Almeno 32.000 colori Almeno 32.000 colori
Spazio disponibile su HD: 60Mb o superiore 60Mb o superiore
NB: Per utilizzare Adobe PhotoDeluxe è necessario il drive per CD-Rom.

- Dimage è un marchio registrato Minolta Co. Ltd.
- Windows è un marchio registrato Microsoft Co.
- Adobe PhotoDeluxe è un marchio registrato Adobe Systems Inc.
- Macintosh e Power Macintosh sono marchi registrati Apple Computer Inc.
- Tutti gli altri nomi di marche o prodotti sono marchi registrati dai rispettivi proprietari.

Minolta Co., Ltd. 3-13, 2-Chome, Azuchi-Machi, Chuo-Ku, Osaka 541, Japan
 Tel. + 81 6 271 28 53, Fax 81 6 261 84 40
 Rossi & C. S.p.A. Via Ticino, 42, Sesto Fiorentino - Firenze, I-50019 Cammaro, Italia
 Tel. + 39 55 31 60 02, Fax + 39 55 37 52 87
 Minolta Italia S. R. L. Via Stephenson, 37, I-20157 Milano, Italia
 Tel. + 39 2 39 011 1, Fax +39 2 39 011 219

http://www.minolta.com
 http://www.minolta.de/europe

☎ 9042-0882-82/9.97

Printed in Germany

C0351

MINOLTA

Dimage Scan Dual

Alta qualità, multi-formato,
 scansione rapida della pellicola
 design compatto



ONLY FROM THE MIND OF MINOLTA
 www.minolta.com

Dimage Scan Dual vi offre
 doppi vantaggi per una più
 facile e più versatile utilizzazione.

8.000.000 Pixels

(2.438 dpi)



GRANDE COMPATIBILITA' - La possibilità di effettuare scansioni su pellicole di vario formato vi garantisce una flessibilità superiore.

A differenza di molti scanners utilizzabili solo con un tipo di pellicola, il Dimage Scan Dual può essere usato con pellicole 35mm sia negative che positive, a colori o bianco e nero, nonché con pellicole del nuovo sistema APS. E' dotato di caricatori speciali che facilitano e rendono più sicuri la preparazione e l'inserimento della pellicola. (Il porta-pellicole del sistema APS è un accessorio opzionale).

COMPATIBILITA' CON PELLICOLE 35mm e Advanced Photo System

Con dispositivi montati su telaietti, non dovete far altro che sistemarle nel porta pellicola dell'apparecchio che può contenerne fino a quattro dispositivi. Inserendo il porta pellicola, lo scanner indica il numero del fotogramma su cui viene effettuata la scansione.

Strisce di pellicole 35mm

Ora per vedere le vostre fotografie, non sarete più costretti a stamparle. Per la scansione, sarà sufficiente sistemare un massimo di sei fotogrammi negativi o positivi nell'apposito caricatore. Lo spezzone di pellicola verrà inserito nel caricatore e l'apparecchio vi mostrerà il numero relativo alla scansione in atto. Poiché è possibile inserire l'intera striscia la vostra pellicola risulterà perfettamente protetta.

Cassette per pellicole APS

Inserite semplicemente il caricatore APS nell'apposita cassetta opzionale ed inserite questa nello scanner. La funzione Minolta "INDEXSCAN" vi consentirà di vedere facilmente e comodamente tutti i fotogrammi del caricatore sullo schermo.



Opzionale

ALTA RISOLUZIONE: Non potrete non apprezzare l'eccellente qualità e la comoda funzione di compensazione dell'immagine.

Il Dimage Scan Dual presenta il più alto potere risolutivo tra gli scanner della medesima categoria: 8.000.000 pixels (2438 dpi). Questa caratteristica, insieme alla lampada fluorescente a tre lunghezze d'onda (R/G/B) dell'apparecchio e ad un sensore CCD a 3 linee per scansioni accurate, garantisce immagini nitide e dettagliate con una qualità molto vicina a quella della fotografia originale. E per una modifica delle immagini riprodotte a scansione, il software Minolta vi consente di effettuare comodamente versatili compensazioni.

ALTA VELOCITA': Tempi rapidi di scansione significano maggior produttività e minori attese.

Quando l'esecuzione di un grosso lavoro o la ricerca di una certa immagine particolare richiede la scansione di molte fotografie, la velocità di scansione diventa un fattore importante. Da questo punto di vista, il Dimage Scan Dual è veramente eccezionale, perché consente di eseguire rapide scansioni pur mantenendo un'alta risoluzione dell'immagine. Il tempo di scansione dell'anteprima richiede circa 15 sec. e il tempo della scansione finale è di circa 60 secondi (pellicole positive 35mm con Macintosh secondo i metodi di misurazione standard Minolta)*. A 2438 dpi, è questa una prestazione davvero notevole. Inoltre, la messa a fuoco fissa dell'apparecchio evita l'esecuzione di complesse operazioni di messa a fuoco.

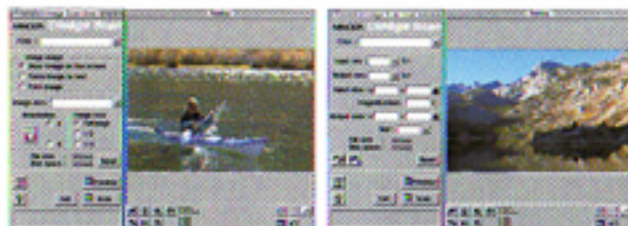
* La velocità di scansione dipende dalle prestazioni del PC.

UN SOFTWARE VERSATILE: L'apparecchio dispone di un valido programma di software di facile impiego e di Adobe Photo Deluxe.

Il software sofisticato presenta due livelli di controllo (standard ed avanzata), che facilitano l'uso dell'apparecchio, dall'impostazione iniziale alla compensazione dell'immagine, sia per i nuovi utenti che per quelli più esperti. L'interfaccia grafica contribuisce inoltre ad accelerare e rendere più sicuro il lavoro. Potrete scegliere tra due diversi livelli di compensazione, una Compensazione con funzioni base ed una Compensazione più avanzata con Curva di tonalità ed Istogramma. Potrete inoltre visualizzare le vostre immagini prima e dopo la compensazione per un confronto.

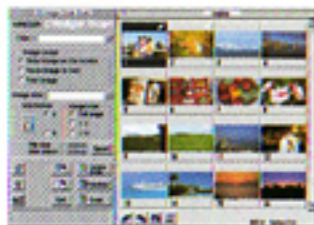


Simulazione immagine su video



Principianti

Esperti utilizzatori di PC



Index Scan sistema APS

INDEXSCAN delle immagini facilita ulteriormente l'uso dell'apparecchio in quanto mostra sullo schermo tutte le fotografie contemporaneamente, consentendo una comoda selezione di quelle desiderate. Le immagini potranno essere salvate premendo un apposito pulsante.

Adobe Photo Deluxe

Il Dimage Scan Dual è dotato del software Adobe Photo Deluxe per una facile elaborazione delle fotografie. Questo programma vi permetterà, con i suoi 25 interventi guidati, i modelli e gli strumenti artistici di cui è dotato, di migliorare e modificare le vostre fotografie che potrete così utilizzare per presentazioni, pagine per la rete telematica Internet, cartoline d'auguri...e per tutto ciò che vorrete.



35 mm & Advanced Photo System

