

CARATTERISTICHE TECNICHE

Tipo pellicole utilizzabili
Area effettiva di scansione

35mm, APS (Advanced Photo System)
35mm: 24,2 x 36,3mm
APS (Advanced Photo System): 17,28 x 29,95mm
a passaggio singolo
2.820 dpi
CCD a 3 linee RGB
35mm

	Windows	Macintosh
Pre-scansione	6 sec. circa	6 sec. circa
Scansione	40 sec. circa	40 sec. circa

APS (Advanced Photo System)

	Windows	Macintosh
Indice scansione	circa 6 sec./fot.	circa 6 sec./fot.
Pre-scansione	6 sec. circa	6 sec. circa
Scansione	40 sec. circa	40 sec. circa

Conversione A/D
Uscita dati
Gamma dinamica
Messa a fuoco
Illuminazione
Interfaccia
Alimentazione
Assorbimento
Dimensioni
Peso

12 bit
8 bit o 16 bit per canale colore
3,6
Automatica
Lampada fluorescente
SCSI-2
220-240 volt CA, 50/60 Hz
Max 30W
90,5 x 160,5 x 272mm (L x A x P)
2kg circa

Accessori di corredo:

Driver software: Windows TWAIN 32/Utility; Macintosh Adobe Photoshop Plug-in/Utility/ColorSync 2.0;
porta-pellicola FH-D1 35mm; porta-diapositive montate SH-D1; cavo alimentazione PW-D1;
cavo SCSI SC-11; Adobe Photoshop LE; CD-ROM per Dimàge Scan Speed.
Adattatore APS AD-10

Accessori opzionali:

* Condizioni di verifica tempi di scansione

	Windows	Macintosh
CPU	Pentium II 266MHz	Power PC 604e 300MHz
RAM	128Mb	64Mb
Sistema operativo	Windows 98	MacOS 8.0
Programma applicativo	Adobe Photoshop 4.0.1.	Adobe Photoshop 4.0.1
Driver software	Dimàge Scan Speed con TWAIN 32	Dimàge Scan Speed Photoshop Plug-in
Altre caratteristiche	ASPI Versione: 4.57 Scheda SCSI: Adaptec AHA-1520B	Memoria virtuale: Off Dimensioni memoria preferibili per applicazione: 34734Kb

Le caratteristiche tecniche e gli accessori indicati si basano sulle ultime informazioni disponibili al momento della stampa e possono essere sottoposti a modifica senza alcun preavviso.

RICHIESTE DI SISTEMA

	PC/AT IBM compatibile*	Macintosh
CPU:	486DX2 66MHz o superiore (Intel Pentium o versioni successive per Windows NT 4.0) (preferibile Pentium) Sistema operativo: Windows NT 4.0/Windows 95, 98	Solo Power PC (non è supportato da 68K) Sistema operativo: System 7.5 - MacOS 8.1
Capacità di memoria:	Almeno 32Mb di RAM	Almeno 8 MB (megabyte) di memoria disponibili
Monitor:	SVGA (800 x 600) o superiore	Consigliato 16 pollici (832 x 642). Possibile utilizzare un monitor 13 pollici
Numero di colori:	Almeno High Color 16 bit	Minimo 32.000 colori
Spazio disponibile su hard disk:	Almeno 90Mb	90 Mb o superiore
Altre richieste:	Adobe Photoshop 3.0.5/4.0.1/5.0, Paint Shop Pro 4.1E, Corel Draw 7/8 sono stati testati per la piena compatibilità con il software TWAIN	PhotoShop 3.0.5/4.0.1/5.0 sono stati testati per la piena compatibilità di impiego con plug-in

* Scheda SCSI consigliata: Adaptec AHA-2940J / N / AU / U / UW / W, AHA 2910B

- Dimàge è marchio registrato di Minolta Co., Ltd.
- Windows è marchio registrato di Microsoft Corporation.
- Macintosh è marchio registrato di Apple Computer Inc.
- Adobe PhotoShop è marchio registrato di Adobe Systems Incorporated.
- Gli altri marchi citati sono di esclusiva proprietà dei rispettivi depositari.

Minolta Italia s.r.l. Via G. Stephenson 37, 20157 Milano

Rossi & C. S.p.A. Via Ticino, 40 50019 Osmannoro Sesto F.no (FI)

Visitate il sito web Minolta ai seguenti indirizzi:
<http://www.minolta.com>
<http://www.minolta.de/europe>
<http://www.minoltafoto.it>

MINOLTA

Dimàge Scan Speed

- Conversione A/D 12 bit per entrata immagini
- Risoluzione max. di 2.820 dpi per uscita immagini
- Rilevante gamma dinamica 3,6
- Eccezionale rapidità di scansione
- Ideale per pellicole 35mm e APS



Superbe prestazioni

Conversione A/D 12 bit

Uno dei fattori di maggiore importanza per la qualità delle immagini scannerizzate è il numero delle gradazioni di tonalità di cui dispone lo scanner. Grazie alla sua capacità di entrata 12 bit, il Dimáge Scan Speed cattura le immagini con 4.096 gradazioni di toni - cioè con una capacità di 4 volte superiore a quella dei tradizionali scanner 10 bit. La differenza salta subito agli occhi: l'immagine riprodotta è fedele all'originale e mantiene la morbida sfumatura delle gradazioni, con una eccellente resa delle ombre e delle morbide sfumature. Ad ulteriore garanzia del massimo livello di prestazioni, il software studiato per il Dimáge Scan Speed rende possibile un'uscita 48 bit (16 bit per canale colore RGB), come pure un'uscita 24 bit di tipo tradizionale (8 bit per canale colore RGB). E' inoltre possibile avere un'uscita 16 bit con i software Utility, TWAIN e Photoshop Plug-in.

Max. risoluzione in entrata di 2,820 dpi

Il Dimáge Scan Speed garantisce immagini nitide e perfettamente fedeli all'originale, per rispondere ad ogni necessità applicativa. Nella scansione di pellicole 35mm e negativi APS utilizza 11.688.800 pixel per raggiungere la massima risoluzione in entrata di 2.820dpi. Ciò significa che potrete ingrandire qualsiasi parte dell'immagine senza compromettere minimamente né la nitidezza né la precisione dei dettagli.

Rilevante gamma dinamica 3,6

La gamma dinamica fa riferimento al livello di accuratezza dello scanner nella lettura della densità ottica di un'immagine. Anche sotto questo aspetto, il Dimáge Scan Speed non ha rivali. La sua ampia gamma dinamica 3,6 permette di riprodurre anche le impercettibili variazioni di luce dell'immagine originale, dalle ombre più marcate alle tonalità più chiare e luminose, per garantirvi un'eccellente accuratezza di scansione.



12 bit



10 bit



2.820 dpi



1.770 dpi

Qualità, rapidità operativa e convenienza: lo scanner compatto ma grande nelle prestazioni



Alta velocità

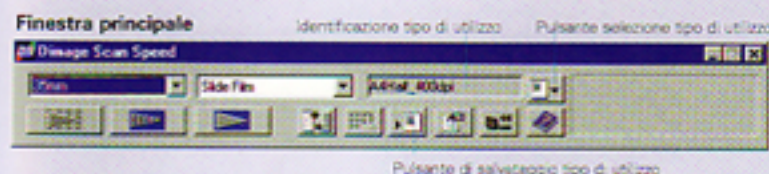
La velocità di scansione è un fattore critico per aumentare la produttività. Il Dimáge Scan Speed consente di osservare l'anteprima di un'immagine 35mm positiva in soli 6 secondi, e di completare la scansione finale a fotogramma pieno con una risoluzione a 2.820 dpi ad una velocità di appena 40 secondi. La sua alta velocità è resa possibile da una lampada fluorescente più luminosa e da un'ottimizzazione della sequenza di esposizione alla sorgente luminosa.

Tempi di scansione*

	Windows		Macintosh		
	Scansione preimpostata	Scansione finale	Scansione preimpostata	Scansione finale	
35mm (positive)	circa 6 sec.	/ 40 sec.	circa 6 sec.	/ 40 sec.	
APS	circa 6 sec.	/ 40 sec.	/ 6 sec./rot.	circa 6 sec.	/ 40 sec.

* La velocità di scansione dipende dalle capacità operative del computer. Per maggiori dettagli relativi alle modalità di misurazione dei tempi, fare riferimento al retro della copertina.

Massima efficienza



Software esclusivo, funzionale e di facile applicazione

Elaborare un'immagine risulta un'operazione rapida e facile grazie all'interfaccia grafico e alla funzionalità del software Dimáge Scan Speed, che semplifica al massimo le varie procedure. In aggiunta ai pulsanti di funzione, posizionati ergonomicamente per agevolare l'accesso ai comandi, il software vi offre operazioni facili e intuitive.

Impostazioni preimpostate e funzione di scelta del tipo di utilizzo

Regolare ogni volta le impostazioni di scansione può risultare un'operazione noiosa e una inutile perdita di tempo. Adesso, grazie al Dimáge Scan Speed tutto questo appartiene al passato, perché l'esclusiva funzione Minolta consente la scelta del tipo di utilizzo per la scansione e mette a disposizione circa 150 impostazioni preimpostate, suddivise in 10 categorie di impiego. Dovrete solo scegliere la categoria più adeguata ai vostri scopi e le impostazioni più adatte con la massima semplicità! Potrete anche creare impostazioni personalizzate e memorizzarle su hard disk.

Compensazione del colore da confermare al primo sguardo

La versatilità delle finestre del software rende più facile e rapido effettuare tutte le varie operazioni. Di particolare importanza è la finestra Variazioni che, grazie alle caratteristiche "amiche" dei suoi comandi, vi permetterà di operare regolazioni al bilanciamento del colore RGB, alla luminosità e al contrasto fino a 41 valori. L'immagine compensata appare al centro dello schermo insieme all'immagine originale e agli effetti di compensazione con una variazione di 1 valore in più o in meno, permettendovi così di confermare facilmente la scelta di regolazione desiderata. Naturalmente anche il Dimáge Scan Speed mette a vostra disposizione le finestre dell'istogramma e del diagramma dei toni per consentirvi, quando lo desiderate, di effettuare compensazioni a livello professionale. Inoltre, è disponibile il blocco dell'esposizione automatica per sottoporre a scansione fotografie riprese con correzione dell'esposizione.



Istogramma

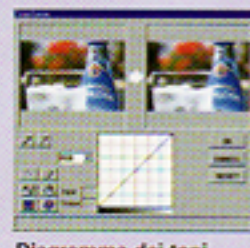


Diagramma dei toni



Capacità doppio formato

Il Dimáge Scan Speed si caratterizza per la versatilità offerta dalla sua capacità di scansione di pellicole 35mm o APS, positive/negative, a colori o in bianco e nero, montate o a striscia (striscia): il tutto con la massima facilità e semplicità. Il Dimáge Scan Speed utilizza adattatori porta-pellicole per pellicole 35mm e diapositive montate; inoltre dispone di un adattatore opzionale per pellicole APS che consente la scansione continua di un caricatore APS fino a 40 fotogrammi.



Porta-pellicole 35mm



Porta-diapositive montate



Adattatore per pellicole APS (opzionale)