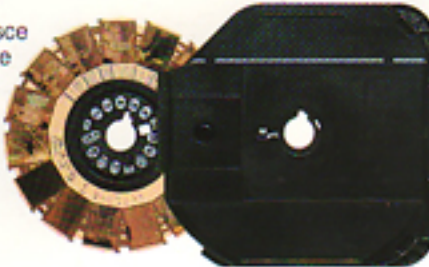


Occorrono le conoscenze della Minolta per mettere tutto questo in un apparecchio di precisione super-sottile.

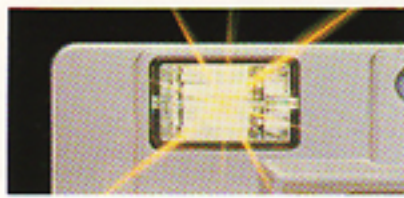
Stampe di qualità da un minuscolo apparecchio.

Partendo dall'uso di un sottile disco, abbiamo potuto realizzare la progettazione di un apparecchio Minolta «Disc» super-sottile nel quale si introduce e si estrae la pellicola con estrema facilità. Un meccanismo perfezionato con controllo a circuito IC garantisce la nitidezza ottimale delle immagini. E questo è uno dei motivi per i quali avrete stampe di qualità molto elevata da un apparecchio Minolta «Disc».



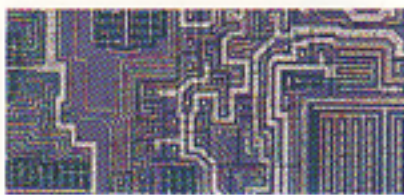
Attivazione automatica del flash.

Il circuito integrato estremamente perfezionato, rileva continuamente le condizioni di illuminazione ed attiva automaticamente, ogni volta che sia necessario, il potente flash incorporato negli apparecchi Minolta «Disc». Il tempo di riattivazione di circa un secondo significa che non vi capiterà di perdere opportunità di ripresa «uniche».



Il raffinato circuito elettronico fornisce il controllo totale dell'apparecchio.

Il circuito elettronico micro-computerizzato degli apparecchi Minolta «Disc», comanda automaticamente e con precisione tutte le funzioni dell'apparecchio per offrire risultati fotografici sempre perfetti. L'esatta esposizione è assicurata attraverso la regolazione dell'otturatore-diaframma. Inoltre vi è l'avanzamento automatico della pellicola, l'attivazione automatica del flash e la sua riattivazione automatica rapida. Tutto svolto in un batter d'occhio e tutto fatto alla perfezione!



Durata estremamente lunga delle batterie.

Le super-potenti batterie al litio degli apparecchi Minolta «Disc» sono previste per dare cinque anni di uso in condizioni normali. Queste batterie dell'era spaziale forniscono energia per tutto il funzionamento dell'apparecchio e del flash. Sarete sempre pronti a riprendere in ogni occasione.



L'obiettivo in vetro ottico, ad alta risoluzione.

Probabilmente conoscerete la grande reputazione in tutto il mondo della Minolta come eccellenza in ottica: siamo uno dei pochi costruttori di apparecchi che continuano a produrre direttamente i propri obiettivi. E i nostri obiettivi per gli apparecchi Minolta «Disc» sono una meraviglia come tecnologia avanzata di produzione ottica. Questo obiettivo da 12,5 mm, a fuoco fisso, completamente in vetro ottico e con luminosità f. 2,8 vi darà risultati eccezionali in ogni situazione. E' eccezionalmente luminoso per le sue minime dimensioni e produce immagini nette e chiare con una resa cromatica superiore.



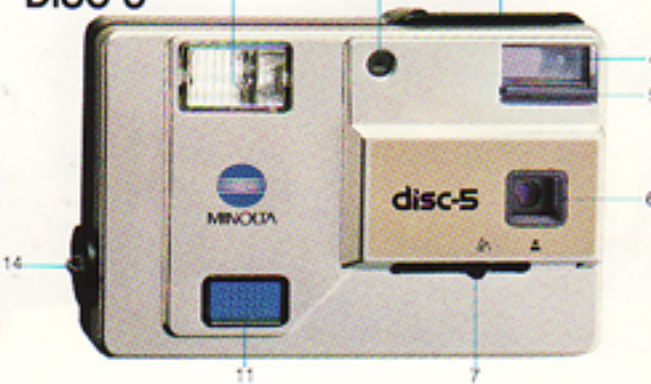
La garanzia internazionale di cinque anni della Minolta è la vostra assicurazione circa la qualità e l'affidabilità degli apparecchi Disc-5 e Disc-7.

DISC-7



1. Flash elettronico
2. Fotocellula
3. Chiusura del dorso
4. Finestrino del mirino
5. Copertura protettiva scorrevole
6. Obiettivo
7. Selettore di messa a fuoco
8. Specchio incorporato
9. LED dell'autoscatto
10. Interruttore dell'autoscatto
11. Pulsante di scatto
12. Attacco treppiede-estensore
13. Attacco per comando a distanza
14. Attacco per cinghia
15. Impugnatura

DISC-5



CARATTERISTICHE TECNICHE

	Disc-7	Disc-5
Obiettivo	12,5 mm f.2,8 a 4 lenti in vetro trattato	
Messa a fuoco	a fuoco fisso, da m 1,2 all'infinito	
Riprese ravvicinate	da 40 cm a m 1,2	
Esposizione	completamente automatica	
Diaframma-otturatore	1/200s a f.6 senza flash	
	1/100s a f.2,8 con flash	
Flash	1/100s a f.6 con flash in riprese ravvicinate	
	attivazione automatica	
Alimentazione	Due batterie al litio da 3 V	
Avanzamento pellicola	Motorizzato, 0,4 secondi per fotogramma	
Mirino	Con inquadratura ultra-luminosa con riferimenti di correzione della paralasse ed indicatore distanza ravvicinata/normale. Ingrandimento 0,45x - potere - 1D	
Specchio (Minolta Mirror)	Specchio incorporato nella parte frontale dell'apparecchio per l'inquadratura in autoritratti	---
Autoscatto	con ritardo di 10 secondi, LED lampeggiante a due cadenze e segnale sonoro	---
Impugnatura	girevole su 360° come supporto dell'apparecchio per autoritratti e per la migliore manipolazione	---
Dimensioni	mm 21x78x129,5	mm 21x78x119
Peso	200 g	180 g
Accessori	braccio estensore con cavetto D di comando a distanza	borsa morbida

Le caratteristiche possono essere soggette a variazioni senza preavviso.



Minolta Camera Co., Ltd.

Minolta Camera Handelsgesellschaft m.b.H.

Minolta France S. A.

Minolta (UK) Ltd.

Minolta Vertriebsgesellschaft m.b.H.

Minolta Nederland B.V.

Minolta (Schweiz) GmbH

Minolta Svenska AB

Minolta Corporation

Head Office

Los Angeles Branch

Chicago Branch

Atlanta Branch

Minolta Canada Inc.

Head Office

Montreal Branch

Vancouver Branch

Minolta Hong Kong Limited

Minolta Singapore (Pte) Ltd

30,2-Chome, Azuchi-Machi, Higashi-Ku, Osaka 541, Japan

Kurt-Fischer-Straße 50, D-2070 Ahrensburg, West-Germany

357 bis, rue d'Estienne d'Orves, 92 700 Colombes, France

1-3 Tanners Drive, Blakehills, North Milton Keynes, MK 14 5BU, England

Greinerstrasse 45, A-1190 Wien, Austria

Zonnebaan 39, Postbus 264, 3600 AG Maarssenbroek-Maarssen, The Netherlands

Riedhof V, Riedstrasse 6, 8953 Dietikon-Zürich, Switzerland

Box 17074, S-10462 Stockholm 17, Sweden

101 Williams Drive, Ramsey, New Jersey 07446, U.S.A.

3105 Lomita Boulevard, Torrance, CA 90505, U.S.A.

3000 Tollview Drive, Rolling Meadows, IL 60008, U.S.A.

5904 Peachtree Corners East, Norcross, GA 30071, U.S.A.

1344 Fewster Drive, Mississauga, Ontario L4W 1A4, Canada

7575 Trans Canada Hwy., Montreal, Quebec H4T 1V6, Canada

1620 W. 6th Avenue, Vancouver, B.C. V6J 1R3, Canada

Oriental Centre Ground Floor, 67-71 Chatham Road South, Kowloon, Hong Kong

5th Floor, Chiat Hong Bldg., 110, Middle Road, Singapore 0718



DISC-7 / DISC-5

Apparecchi completamente automatici con flash auto-attivato.



Un nuovo piacere nel fotografare

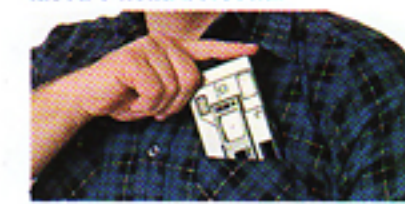
La Minolta Disc-7, La Minolta Disc-5. Quale scegliate fra questi due apparecchi «disc» Minolta, sceglierete quello del quale sarete entusiasti per la facilità nel riprendere immagini perfette, di notte o di giorno. Ha la determinazione automatica dell'esposizione. L'attivazione automatica del flash. L'avanzamento automatico della pellicola. E tutta questa avanzata tecnologia di costruzione di macchine fotografiche è raccolta in un sottile, leggero, tascabile apparecchio che non ha problemi di messa a fuoco. La Disc-7 vi offre anche l'esclusivo «Specchio Minolta» e l'autoscatto, perfetti per autoritratti. Non è quindi arrivato il momento di cominciare a documentare la vostra vita nel modo migliore con le Disc-5 e Disc-7 della Minolta?



Ancora più semplici della semplicità stessa sempre pronti per esposizioni perfette gli apparecchi Minolta «Disco» ovunque, in ogni momento, per chiunque

disc
DISC-7/DISC-5

Sottile, leggero e compatto, sta in tasca o nella borsetta.



Le Minolta Disc-5 e Disc-7 sono sottili e compatte. Sono dei registratori di ricordi, incredibilmente pratici, che non richiedono una custodia, apparecchi che potrete usare in ogni momento poiché potete facilmente portarli con voi ovunque andiate.

Guardate come è semplice usare i Minolta «Disco»!

Mettete nell'apparecchio un disco di pellicola.



Aprire il coperchio protettivo scorrevole.



Inquadrate il soggetto e premete il pulsante di scatto.



E questo è tutto! Il Minolta «Disco» farà tutto il resto!



Fotografie perfette in ogni condizione di illuminazione.



Una spiaggia luminosa? Ombre profonde? Crepuscolo? Non preoccupatevi... il vostro apparecchio Minolta «Disco» affronterà ogni esposizione variabile per darvi stampe di qualità superba. Avrete sempre esposizioni perfette, indipendentemente dalla luminosità o dall'oscurità dell'ambiente.

Fotografie in rapida sequenza.

Tutto ciò che dovrete fare, per avere fotografie in rapida sequenza, sarà di tenere premuto il pulsante di scatto. L'apparecchio Minolta «Disco» farà avanzare la pellicola a 0,4 sec per fotogramma. Riprese di azione, movimenti rapidi «congelati», tutto questo è incorporato nel vostro Minolta «Disco»!



Il flash automatico che fa da sé.



Dite addio alle sottoesposizioni! E non preoccupatevi più del quando usare il flash! Poiché il flash elettronico integrato nell'apparecchio Minolta «Disco» è autonomo ed è sempre pronto all'emissione del lampo quando l'apparecchio lo richiede. Ciò significa che non perderete tempo e nemmeno perderete più le occasioni di ripresa che si presentano una sola volta nella vita. Con un tempo di riattivazione di circa 1 secondo, potrete riprendere nitide, chiare, perfettamente esposte fotografie in luce lampo in sequenza.

Lente aggiuntiva incorporata.



Oltre alla regolazione normale per una nitida messa a fuoco da 1,2 m all'infinito, la lente aggiuntiva incorporata nella vostra Disc-5 o Disc-7 vi permette di avvicinarvi fino a 40 cm di distanza dal soggetto.



Le caratteristiche esclusive della Disc-7 per ampliare la vostra creatività.

Autoscatto con indicazione visiva/sonora.

L'autoscatto con ritardo di 10 secondi, e con indicazione sonora e lampeggiante a due cadenze, vi lascia molto tempo per infilarvi nel gruppo con i vostri amici e predisporre memorabili ritratti di gruppo! Il sistema di auto-inquadratura esclusivo della Disc-7 vi permetterà di assicurarvi che ognuno sia incluso nel gruppo.

La versatile impugnatura.



L'impugnatura girevole su 360° vi consente di sorreggere e mettere in posizione la Minolta Disc-7 su ogni superficie piana per autoritratti e ruota ad un'estremità dell'apparecchio per offrire una comoda presa di sostegno.

Braccio estensore (accessorio)



È un braccio telescopico che si estende fino a 50 cm per consentirvi di reggere la Disc-7 al di là della lunghezza del vostro braccio. In combinazione con l'esclusivo «Specchio Minolta», lo specchio per auto-inquadrature, è il modo perfetto per autoriprendersi da ogni angolazione... oltre ad offrire ogni altro uso creativo. Per azionare l'apparecchio si potrà usare il cavetto di comando a distanza D (accessorio) oppure l'autoscatto della Disc-7.

L'esclusivo «Specchio Minolta» della Disc-7 per autoritratti.

Perché nessuno vi aveva pensato finora?



Se avete già provato ad autoriprendervi saprete come è difficile inquadrare esattamente ogni ripresa. Lo sanno tutti. Ora i progettisti della Minolta hanno trovato l'intelligente soluzione di questo problema, per gli autoritratti con la Minolta Disc-7. Si chiama «Specchio Minolta» ed è uno specchio leggermente convesso, montato sulla parte frontale dell'apparecchio, che duplica l'immagine inquadrata nel mirino. Ora sarete certi che voi ed i vostri amici siete compresi completamente nel fotogramma. La versatile impugnatura della Disc-7 vi consentirà di mettere in posizione l'apparecchio per gli autoritratti, in maniera stabile e sicura. Semplice! Ingegnoso! Meraviglioso! E' quel che la Minolta fa per voi!

