



DYNAX™ 2xi

La Reflex AF «Super-Intelligente» più piccola
e più facile da usare al mondo.



La nuova Minolta Dynax 2xi offre maggiori soddisfazioni fotografiche.

Se con la vostra attuale fotocamera non riuscite ad ottenere immagini soddisfacenti, prendete in considerazione la nuova Minolta Dynax 2xi. Questo nuovo apparecchio fotografico autofocus è facilissimo da usare e garantisce risultati davvero superbi, paragonabili solo a quelli che si ottengono con reflex di rango superiore.

Grazie al sistema di autofocus «Super-Intelligente» della Dynax 2xi, le vostre fotografie saranno infatti molto più nitide e chiare anche con soggetti in rapido movimento. I colori saranno inoltre più ricchi e vivaci, grazie al sistema di esposizione automatica «Super-Intelligente» con misurazione multizonale su schema a nido d'ape. E l'esposizione sarà sempre perfetta con la selezione «Super-Intelligente» del «Program» che imposta sempre le migliori combinazioni tempo di posa-diaframma di apertura.

Inoltre, il ricco e variato sistema di ottiche intercambiabili AF, di flash dedicati e di altri accessori intelligenti, vi offriranno maggiori possibilità di migliorare le vostre capacità fotografiche.

Nuova Minolta Dynax 2xi, un piccolo concentrato di tecnologia per garantirvi sempre e ovunque, grandi risultati, di elevata qualità.

DYNAX 2xi





Sistema AF «Super-Intelligente»

Il Sistema AF ad alta velocità della Dynax 2xi è in grado di riprodurre con incredibile automatismo e precisione immagini nitide e chiare.

Area di messa a fuoco grandangolare

L'area di messa a fuoco grandangolare della Dynax 2xi è dotata di un sensore CCD di grandi dimensioni che consente al fotografo di comporre la propria immagine scegliendo tra un maggior numero di inquadrature. Inoltre, questo sensore molto preciso è anche eccezionalmente rapido. Sarà così veramente facile ottenere fotografie perfettamente a fuoco con qualunque soggetto, anche in rapido movimento.

Selezione automatica del tipo di messa a fuoco

La Dynax 2xi mantiene inoltre automaticamente una perfetta messa a fuoco del soggetto, e... non appena rileva anche un piccolissimo movimento, il suo sistema AF intelligente, attiva immediatamente la messa a fuoco continua. Nelle fotografie di nature morte e nei ritratti, la messa a fuoco resta invece bloccata.



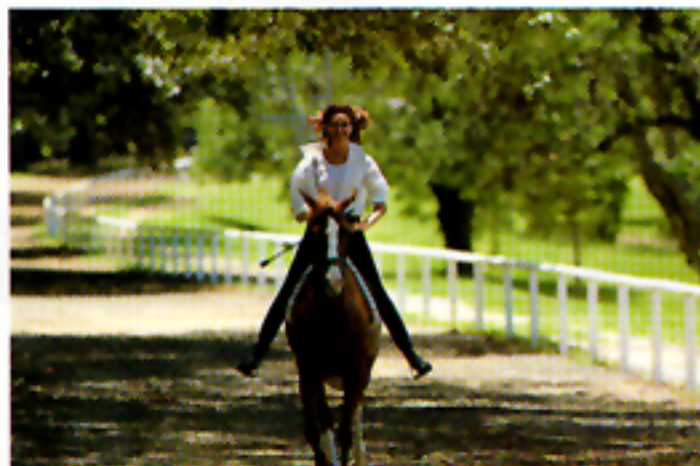
Grazie all'area di messa a fuoco grandangolare della Dynax 2xi, il vostro soggetto non dovrà necessariamente trovarsi al centro dell'immagine per restare a fuoco.





Tempo di posa di 1/2000 di sec.

Con i suoi tempi di posa da 30 secondi ad 1/2000 di secondo, la Dynax 2xi è capace di trasformare anche i soggetti più banali o le situazioni fotografiche più comuni in fotografie di incredibile bellezza.



Sistema di messa a fuoco di tipo «Predictive» Fotografare soggetti in movimento, come bambini che giocano o atleti in azione, con la Dynax 2xi è semplicissimo e non richiede il benchè minimo sforzo. Il suo sistema di messa a fuoco di tipo «Predictive» controlla e calcola continuamente le variazioni di posizione del soggetto durante la sequenza di scatto e modifica automaticamente l'impostazione della messa a fuoco fino all'istante esatto dell'esposizione.



AF con poca luce La Dynax 2xi vi permetterà di scattare fotografie perfettamente a fuoco anche in condizioni di scarsa luminosità o perfino al buio. Perché con poca luce o con soggetti poco contrastati, il sensore CCD ad alta sensibilità della fotocamera è in grado di fotografare fino a -1EV.



Sistema AE «Super-Intelligente»

La Dynax 2xi cattura immagini fantastiche con praticamente qualunque luce e con una facilità che non osavate neppure sognare.

Misurazione multizonale su schema a nido d'ape La misurazione multizonale su schema a nido d'ape della Dynax 2xi vi libera da qualunque calcolo dell'esposizione misurando con precisione i livelli della luce in 7 segmenti uniformi della composizione, oltre che sull'area dello sfondo. I segmenti che misurano il soggetto principale ricevono maggior priorità quando l'esposizione è automatica. Non dovrete perciò più temere che le vostre fotografie possono non risultare correttamente esposte.



Ritratti



Azioni rapide



Distanza ravvicinata

Selezione «Super-Intelligente» del «Program» Grazie alla selezione «Super-Intelligente» di programma controllata dalla «logica-elastica» (fuzzy logic), ottenere fotografie correttamente esposte è veramente facile. Prendendo in considerazione quelle caratteristiche del soggetto, come la distanza ed il movimento, la fotocamera imposta infatti il diaframma di apertura ed il tempo di posa necessari per ottenere una fotografia perfetta con qualunque tipo di immagine, dal paesaggio alla distanza ravvicinata.



Esposizione creativa Oltre alla selezione «Super-Intelligente» del «Program», la Dynax 2xi vi offre tre altre possibilità di esposizione, per la massima libertà creativa.

Programma A A priorità di diaframma, potete selezionare manualmente il diaframma di apertura desiderato per controllare la maggior o minor profondità di campo dei primi piani o degli sfondi. La Dynax 2xi imposterà automaticamente il tempo di posa necessario per una corretta esposizione dell'immagine.

Programma S A priorità di tempo di posa, potrete fotografare soggetti in movimento con una perfetta messa a fuoco con tempi di posa rapidi, oppure sfocare intenzionalmente il soggetto o l'area che lo circonda selezionando manualmente un tempo di posa più lungo. La Dynax 2xi imposterà automaticamente il diaframma di apertura necessario a garantire una corretta esposizione.

Impostazione M Con la Dynax 2xi potrete anche riprodurre esattamente l'effetto creativo desiderato modificando sia il tempo di posa che il diaframma di apertura su M.

Misurazione spot La misurazione spot vi consente di selezionare il segmento centrale dello schema a nido d'ape per misurare la luminosità del soggetto in una piccola area della composizione. Avrete così una misurazione estremamente precisa di ciò che considerate la parte essenziale della vostra fotografia. Troverete la misurazione spot molto utile anche nelle fotografie di soggetti con difficili situazioni di contrasto.



Passeggi



Obiettivi Autofocus

Grazie alla possibilità di scegliere da una vasta gamma di obiettivi AF compatibili, la Dynax 2xi vi permetterà di continuare a migliorare le vostre capacità fotografiche.

Obiettivi Autofocus Gli obiettivi AF Minolta sono frutto della più avanzata tecnologia opto-elettronica. La fantastica resa cromatica e messa a fuoco che questi obiettivi consentono sono la dimostrazione dell'altissima qualità che ha reso il nome Minolta famoso in tutto il mondo.



Rivoluzionari obiettivi zoom «xi» Questi obiettivi sono tutti dotati di un microcalcolatore e di un motore ultra-compatto che consentono di comporre l'inquadratura ed impostare le lunghezze focali con estrema rapidità e facilità. E, con la fotocamera impugnata in orizzontale o in verticale, una ghiera motorizzata sul barilotto dell'obiettivo permette un facile controllo manuale dello zoom elettrico (Power zoom) a velocità variabile, pur mantenendo una superba stabilità della fotocamera.



Obiettivi grandangolari Gli obiettivi grandangolari sono particolarmente indicati per fotografare gruppi di persone o paesaggi e conferiscono alle vostre immagini un maggior senso di profondità.



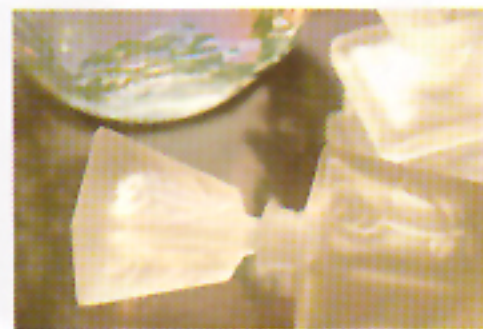
Teleobiettivi I teleobiettivi vi consentono di fotografare ad una distanza superiore dal soggetto isolandolo dall'ambiente che lo circonda e sono quindi particolarmente indicati per i ritratti, le fotografie di eventi sportivi, il fotogiornalismo e per fotografare la natura in genere.



Obiettivi zoom Gli zoom racchiudono in una sola unità le capacità di molti obiettivi. Scegliendo uno zoom che comprende le lunghezze focali da voi usate con maggior frequenza, renderete la vostra Dynax 2xi molto più versatile.



Obiettivi standard Gli obiettivi standard Minolta sono ideali per le situazioni fotografiche più comuni e sono tutti dotati di paraluce incorporato. Sono anche relativamente economici per la grande luminosità che esprimono.



Obiettivi speciali Gli obiettivi speciali, come il fisheye Minolta AF e gli obiettivi macro, aprono per voi e la vostra Dynax 2xi un nuovo e fantastico universo di possibilità fotografiche.



16 mm



20 mm



24 mm



28 mm



35 mm

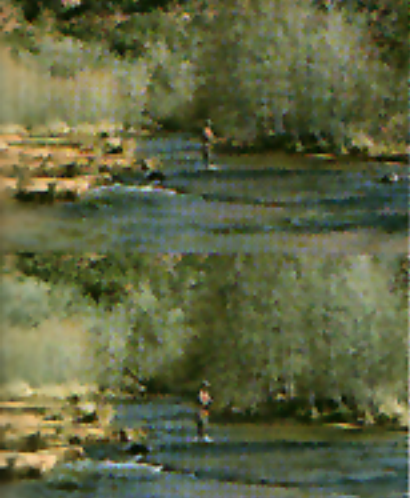


50 mm





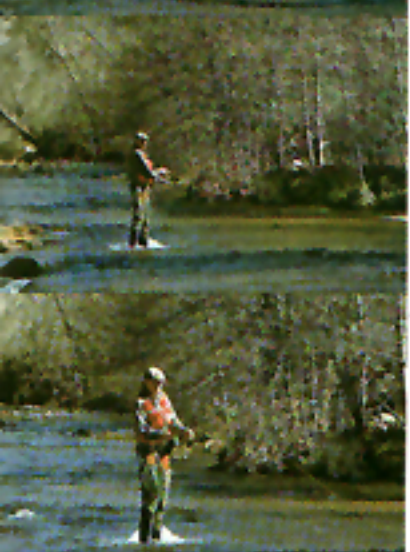
85 mm



100 mm



135 mm



210 mm



300 mm

Caratteristiche tecniche obiettivi AF

Obiettivi AF zoom -xi-

Obiettivo	Elementi/ gruppi	Angolo di campo	Messa a fuoco min.	Minima apertura	Fibri (dia.)	Dimensioni (dia. x lunghezza)	Peso
AF Zoom xi 28-80/4-5.6	7/2	75° 30'	0.8m	1/22-32	55mm	73 x 67.5mm	275g
AF Zoom xi 28-105/3.5-4.5	10/10	75° 30'	0.5m (f = 28)	1/22-27	60mm	73 x 76.5mm	450g
AF Zoom xi 35-200/4.5-5.6 Macro	17/15	60°-12°30'	0.5m (f = 35)	1/22-27	62mm	75 x 90mm	500g
AF Zoom xi 80-200/4.5-5.6 Macro	9/9	30°-12°30'	1.5m	1/22-27	62mm	73 x 80mm	300g
AF Zoom xi 100-300/4.5-5.6 Macro	11/9	24°-8°10'	1.5m	1/22-28	55mm	75 x 100mm	440g

Zoom elettrico AF (Power Zoom)

AF Zoom PZ 35-80/4.5-5.6* Macro	8/8	60°-30'	0.5m	1/22-32	49mm	66.5 x 65.5mm	375g
---------------------------------	-----	---------	------	---------	------	---------------	------

* Questo obiettivo è utilizzabile solo con le fotocamere Dynax della serie -xi-

Obiettivi AF

AF 16/2.8 Fisheye	11/8	58°	0.2m	1/22	integrale	75 x 66.5mm	400g
AF 20/2.8	10/9	84°	0.25m	1/22	72mm	77.5 x 53.5mm	260g
AF 24/2.8	8/6	84°	0.25m	1/22	55mm	66.5 x 44mm	210g
AF 28/2	9/9	75°	0.3m	1/22	55mm	66.5 x 49.5mm	260g
AF 28/2.8	9/5	75°	0.3m	1/22	49mm	65.5 x 42.5mm	160g
AF 35/1.4	10/8	63°	0.3m	1/22	55mm	66.5 x 76mm	470g
AF 35/2	7/6	63°	0.3m	1/22	55mm	66.5 x 46.5mm	240g
AF 50/1.4	7/6	47°	0.45m	1/22	49mm	65.5 x 38.5mm	235g
AF 50/1.7	6/5	47°	0.45m	1/22	49mm	65.5 x 38mm	170g
AF 55/1.4	7/6	28° 30'	0.55m	1/22	72mm	78 x 71.5mm	550g
AF 100/2	7/6	24°	1.5m	1/22	55mm	67 x 25.5mm	480g
AF 135/2.8	7/5	18°	1.5m	1/22	55mm	65.5 x 50mm	365g
AF 200/2.8 Apo	8/7	12° 30'	1.5m	1/22	72mm	86 x 134mm	790g
AF 300/2.8 Apo	11/9	8° 10'	2.5m	1/22	integrale	128 x 238.5mm	2480g
AF 600/4 Apo	10/9	4° 10'	6.0m	1/22	integrale	189 x 448mm	8000g
AF Reflex 500/8 (1)	7/5	5°	4.0m	-	integrale	89 x 118mm	695g
AF 24-80/4	7/7	84°-47°	0.25m	1/22	55mm	69 x 60mm	280g
AF 28-70/2.8 NEW	10/11	75°-34°	0.7m	1/22	72mm	83 x 115.5mm	750g
AF 28-85/3.5-4.5 NEW	13/10	75°-30°	0.8m	1/22-27	55mm	68.5 x 65.5mm	490g
AF 35-80/4-5.6	8/6	63°-30°	0.5m	1/22-32	49mm	66 x 56mm	190g
AF 35-105/3.5-4.5	13/10	60°-22°	0.85m	1/22-27	55mm	68.5 x 69.5mm	290g
AF 70-210/3.5-4.5	12/12	34°-12°	1.1m	1/22-27	55mm	72.5 x 100mm	420g
AF 75-300/4.5-5.6	13/11	32°-8°10'	1.5m	1/22-28	55mm	72.5 x 109.5mm	665g
AF 80-200/2.8 Apo	10/13	30°-12°30'	1.8m	1/22	72mm	87.5 x 100.5mm	1300g
AF 80-200/4.5-5.6	9/9	30°-12°30'	1.5m	1/22-27	49mm	67 x 78mm	290g
AF 100-300/4.5-5.6	11/9	24°-8°10'	1.5m	1/22-28	55mm	72.5 x 100mm	410g
AF 50/2.8 Macro	7/6	47°	0.2m	1/22	55mm	66.5 x 69.5mm	250g
AF 100/2.8 Macro	8/6	24°	0.25m	1/22	55mm	71 x 68.5mm	320g
AF Macro Zoom 2X (X) 1/7-2.8	7/5	8°-12mm (2X) (2) 24+36 (1X) (2)	Distanza lavoro 25mm(2X) 40mm(1X)	1/16(2X) 1/27(1X)	49mm	86 x 117 x 94.5mm (3)	1100g
Teleconverter II Apo AF 1.4X (4)	5/4	-	-	-	-	64 x 20mm	175g
Teleconverter II Apo AF 2X (5)	6/5	-	-	-	-	64.5 x 43.5mm	210g

* AF 28-70/2.8 Nuovo: disponibile a partire dalla primavera estate 1990

Le indicazioni delle caratteristiche e degli accessori si basano sulle ultime informazioni disponibili al momento della stampa e possono essere sottoposte a modifica senza alcun preavviso.

Avvertenze: Con la Dynax 2xi, tutti gli obiettivi AF possono essere utilizzati in autofocus e con messa a fuoco manuale.

(1) Con le fotocamere Dynax della serie -xi-, Dynax 9000, 7000 o 5000 può essere usato in autofocus con messa a fuoco manuale con tutte le altre reflex AF Minolta (Dynax 3000, 5000, 7000, 9000) solo con messa a fuoco manuale, facendo se possibile riferimento allo schermo nel mirino.

(2) Dimensioni di soggetto che riempie il piano dell'obiettivo.

(3) L x A x P

(4) Utilizzabile solo con gli obiettivi AF200/2.8 Apo e AF300/2.8 Apo e AF600/4 Apo; non può essere usato con lo zoom AF 80-200/2.8 Apo.

(5) Utilizzabile solo con gli obiettivi AF200/2.8 Apo e AF300/2.8 Apo; non può essere usato con lo zoom AF80-200/2.8 Apo.

NOTA: Il sistema Dynax Minolta è stato progettato per offrire funzioni e prestazioni innovative usando fotocamere Dynax con obiettivi AF, flash a programma ed altri accessori originali distribuiti da Minolta. Il montaggio e l'impiego di prodotti non compatibili potrebbe compromettere le prestazioni della fotocamera o addirittura danneggiare l'apparecchio o gli accessori stessi. Per ottenere dalle vostre fotocamere Minolta Dynax le migliori prestazioni e la massima durata, vi consigliamo di utilizzare quindi unicamente accessori ORIGINALI per un impiego specifico con queste fotocamere.

Flash «Super-Intelligente»

Una ricca gamma di flash intelligenti Minolta per grandi risultati fotografici.



Flash a programma 5400xi

Con il suo fantastico numero guida 54 in metri, ed una copertura zoom da 24 a 105mm, il 5400xi è il flash a programma più potente utilizzabile con la Dynax 2xi. Per una versatilità ancora maggiore, il PF5400xi è dotato di una testa orientabile in due direzioni, che può essere inclinata verso l'alto di 90° e ruotata lateralmente di 270°. Ma potrete ulteriormente adattare l'uso del flash alle vostre esigenze utilizzando quelle funzioni come i lampi multipli o l'impostazione manuale.



Flash a programma 2000xi

Il PF2000xi è un flash compatto e facile da usare. Con un angolo di copertura di 35mm ed un numero guida massimo 20 in metri. È dotato di un illuminatore AF incorporato controllato dal sistema di misurazione TTL con flash della fotocamera. Inoltre l'adattatore grandangolare fornisce un'ulteriore copertura del flash fino a 28mm.

Flash automatico tecnologicamente avanzato Le situazioni di scarsa luminosità ed i soggetti in controluce non presentano più un problema con la Dynax 2xi. In situazioni di questo tipo, infatti, il flash a programma Minolta montato sulla fotocamera scatta automaticamente per garantirvi sempre splendide esposizioni.



Flash a programma 3500xi

Per prestazioni eccezionalmente versatili del flash, il Flash a Programma 3500xi presenta numero guida 35 in metri (a 105mm e con 100 ISO). Il PF3500xi regola automaticamente con lo zoom la copertura del flash per lunghezze focali comprese tra 28 e 105mm. Per un maggior controllo, il flash può però anche essere regolato manualmente su 28, 50 o 105mm. Il PF3500xi inoltre, si inclina di ben 90° per illuminare più naturalmente il soggetto con luce riflessa.



Gruppo Macro Flash 1200AF (Set-N)

Questo flash offre alla vostra Dynax 2xi un'illuminazione più versatile per macrofotografie in campo medico, scientifico e per hobby. Quattro tubi selezionabili individualmente ad angolo retto l'uno con l'altro possono essere ruotati intorno all'obiettivo ed attivati separatamente o simultaneamente per un miglior controllo delle ombre.



Sincronizzazione con tempi di posa lenti Aggiungete un tocco in più alle vostre fotografie notturne con flash tenendo premuto il pulsante di misurazione spot mentre fotografate. La Dynax 2xi imporrà un tempo di posa più lungo aumentando così l'esposizione dello sfondo per creare un equilibrio più naturale tra il soggetto e lo sfondo.



Minolta Dynax 2xi - Caratteristiche tecniche

Tipo di apparecchio: Reflex 35mm con sistema di autofocus (AF) e di esposizione automatica (AE) «Super-intelligenti» e con trasporto automatico della pellicola.

Attacco dell'obiettivo: Attacco Minolta tipo A a baionetta per tutti gli obiettivi Minolta AF; gli zoom automatici della serie «xi» e gli obiettivi zoom elettrici AF (Power Zoom).

Sistema AF: Sistema TTL Minolta a rilevazione di fase con sensore CCD attivato dal sistema di messa a fuoco di tipo «predictive»; portata da -1 a 18 EV (con 100 ISO).

Messa a fuoco manuale: Visivamente sullo schermo Acute-Matte del mirino o osservando i segnali di controllo della messa a fuoco sul pannello del mirino.

Misurazione: Tipo TTL; fotocellula (SPC) al silicio con schema a nido d'ape in 8 segmenti (Multizonale); misurazione spot attivabile manualmente; una seconda SPC per la misurazione TTL dei flash dedicati.

Portata AE: Misurazione su schema a nido d'ape; da 1 a 20 EV

Misurazione spot: da 4 a 20EV (entrambe con 100 ISO, obiettivo 50mm f/1.4)

Tipi di esposizione: AE programmata; impostazione automatica del diaframma e del tempo di posa in funzione delle caratteristiche dell'obiettivo e della fotografia.

AE a priorità di diaframma: Possibilità di scelta di qualunque diaframma disponibile con incrementi di 1/2 valore; il tempo di posa viene impostato automaticamente e senza soluzione di continuità dal programma di esposizione automatica, da 1/2000 a 30 sec.

AE a priorità di tempo di posa: Possibilità di scelta di qualunque tempo di posa da 1/2000 a 30 sec., con incrementi di 1 valore; il diaframma di apertura viene impostato dal programma di esposizione automatica.

Manuale: Possibilità di scelta di qualunque diaframma di apertura con incrementi di 1/2 valore e di qualunque tempo di posa con incrementi di 1 valore; possibilità di impiego della posa B; indicazione di corretta esposizione e di sovra/sottoesposizione nel mirino.

Otturatore: A scorrimento verticale, su piano focale, controllato elettronicamente.

Controllo automatico: Sul programma ed a priorità di diaframma, il tempo di posa viene impostato senza soluzione di continuità da 1/2000 a 30 sec.

Controllo manuale: A priorità di tempo di posa e in manuale è possibile impostare

tempi di posa compresi tra 1/2000 e 30 sec. con incrementi di 1 valore (più la posa B in manuale).

Impostazione sensibilità della pellicola: Impostazione automatica con le pellicole DX; con le pellicole non DX, la sensibilità viene automaticamente impostata su 100 ISO; 25 - 5000 ISO con incrementi di 1/3 di valore.

Trasporto pellicola: Aggancio automatico, avanzamento automatico al primo fotogramma, avanzamento per fotogrammi singoli; riavvolgimento automatico o con avvio manuale; contagiri sul pannello indicatore LCD del corpo macchina.

Comandi: Programma, interruttore principale, avvio manuale del riavvolgimento, impostazione diaframma, tempo di posa; tipo di esposizione, autoscatto e tipo di messa a fuoco.

Mirino: Specchio fisso a tetto all'altezza dell'occhio, mostra il 90% dell'area fotografata; ingrandimento: 0,75x (con obiettivo 50mm all'infinito)

Indicazioni: Mirino: All'interno dello schermo: riquadro di messa a fuoco e area di misurazione spot. All'esterno dello schermo: LED di messa a fuoco, rischio vibrazioni/segnali esposizione, flash e misurazione spot.

Pannello: LCD tipo di esposizione, autoscatto, contagiri, fotocamera carica, condizioni batteria, tempo di posa, diaframma e messa a fuoco manuale.

Alimentazione: Una batteria al litio da 6 volt 2CR6 con controllo automatico all'accensione della fotocamera; le condizioni della batteria vengono indicate da un segnalatore a quattro stadi sul pannello del corpo macchina; l'otturatore si blocca quando la batteria è esaurita.

Autoscatto: Elettronico con 10 secondi di ritardo; annullabile; il LED incorporato pulsa durante il conteggio alla rovescia oppure l'illuminatore AF del flash accessorio emette tre lampi prima dello scatto dell'otturatore.

Altre caratteristiche: Copri-oculare, finestrella pellicola, cinghia per il trasporto

Dimensioni: 146,5 x 91 x 60,5mm

Peso: 385 g (senza obiettivo e batteria)

Le indicazioni delle caratteristiche e degli accessori si basano sulle ultime informazioni disponibili al momento della stampa e possono essere sottoposte a modifica senza alcun preavviso.

Identificazione delle parti



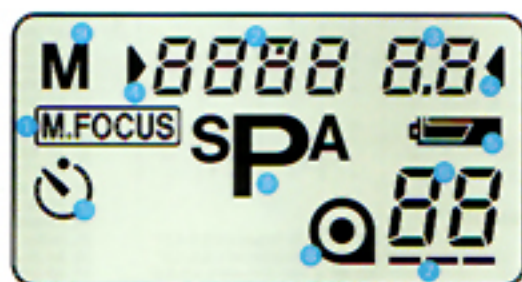
- Comando impostazioni tempi di posa
- Pulsante di scatto
- Spia autoscatto
- Interruttore principale
- Pulsante autoscatto
- Sblocco coperchio dorso
- Interruttore tipo di messa a fuoco
- Sblocco obiettivo
- Comando impostazione diaframmi
- Finestrina pellicola
- Pannello indicatore
- Pulsante «Program»
- Pulsante misurazione spot
- Pulsante riavvolgimento

Mirino con tutte le informazioni necessarie La Dynaflex 2xi vi permette di controllare facilmente le impostazioni della fotocamera mostrando i dati essenziali nell'angolo destro dello schermo di messa a fuoco nel mirino della Dynaflex 2xi.

Pannello indicatore LCD Un grande pannello LCD tecnologicamente avanzato con indicazioni grafiche vi consente di essere sempre informati con una sola occhiata, su tutte le impostazioni della fotocamera.



- Segnale di messa a fuoco
- Segnali di esposizione
- Segnali flash
- Indicatore misurazione spot
- Riquadro misurazione spot
- Riquadro di messa a fuoco

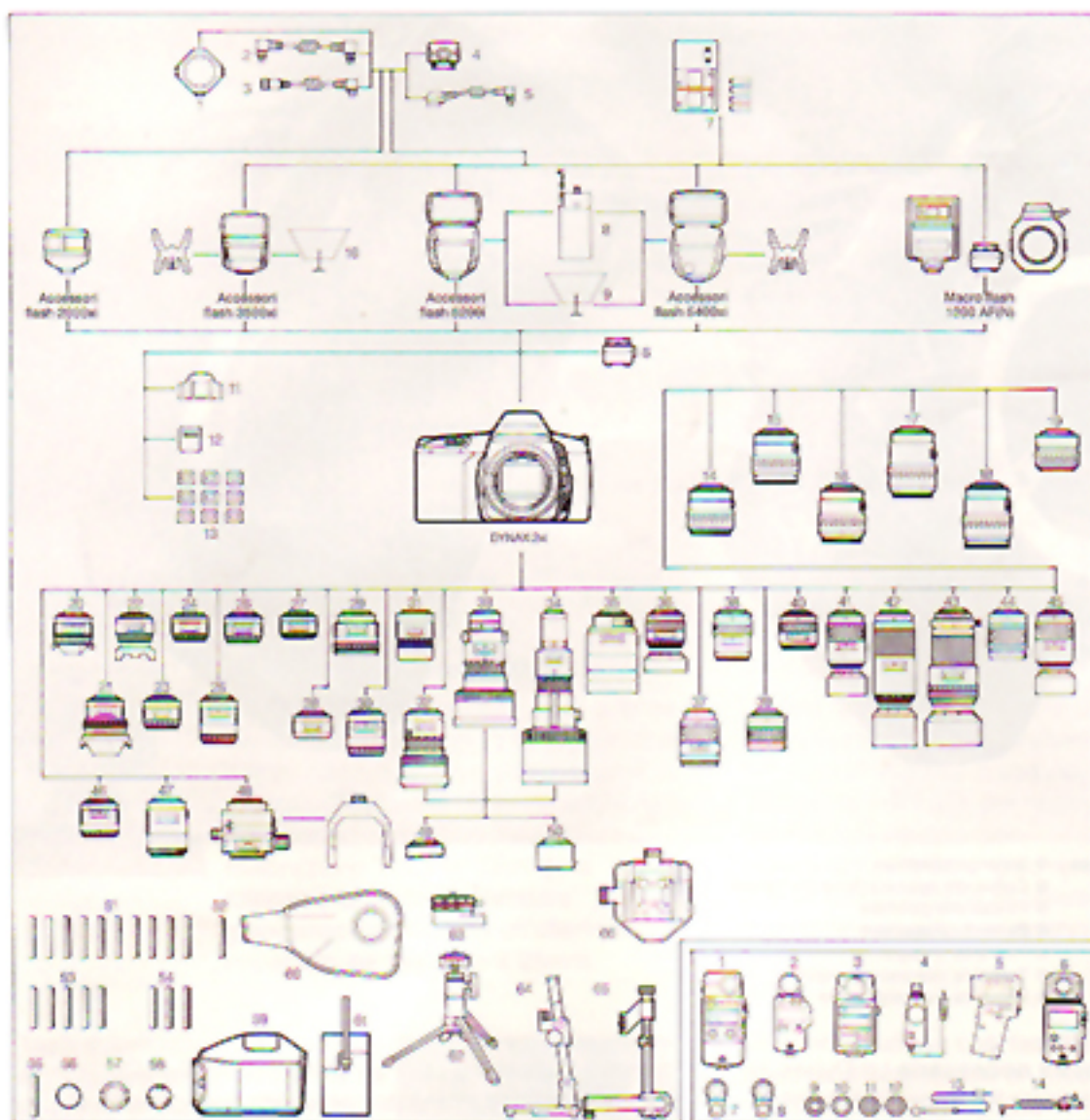


- Indicatore messa a fuoco manuale
- Indicazione tempo di posa
- Indicazione diaframma
- Frecche di impostazione selezionabili
- Indicatore condizioni batterie
- Contapose
- Segnali trasporto pellicola
- Simbolo caricatore
- Indicatori tipo di esposizione
- Indicatore autoscatto

Automatismo completo della pellicola Con la Dynaflex 2xi, tutte le operazioni che riguardano la pellicola, dall'inizio alla fine, sono automatiche. Inserite semplicemente una pellicola e chiudete il dorso della fotocamera. La Dynaflex 2xi farà avanzare automaticamente la pellicola al primo fotogramma e poi di un fotogramma dopo ogni esposizione. Con le pellicole DX, anche la sensibilità viene impostata automaticamente.



Tabella sistema



- 58. Copri obiettivo posteriore
- 59. Custodia fotocamera
- 60. Custodia insonorizzata
- 61. Astuccio obiettivo
- 62. Mini Stativo TR-1
- 63. Testina panoramica II
- 64. Stativo riproduzione III
- 65. Stativo macro 1000
- 66. Unità riproduzione diapositive 1000

Esposimetri

- 1. Flash Meter IV
- 2. Auto Meter IVF
- 3. Auto Meter III
- 4. Booster II
- 5. Spolmeter F
- 6. Colormeter IIF
- 7. Mirino a 5"
- 8. Mirino a 10"
- 9. Diffusore sferico ND 4x e 8x
- 10. Mascherina Spot
- 11. Diffusore piatto
- 12. Attacco luce riflessa
- 13. Mini-rilevatore
- 14. Cavo di sincronizzazione II

* Per ottenere le migliori prestazioni possibili e sfruttare tutti i vantaggi degli obiettivi zoom «xi» vi consigliamo di usarli sempre con le fotocamere della serie «xi».

** Disponibile a partire dalla primavera estate 1993.

Accessori flash

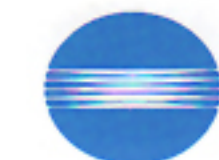
	5400xi	3500xi	2000xi	5000xi	1000AFxi
1. Ricevitore triplo TC-1000	•	•	•	•	•
2. Cavo OD	•	•	•	•	•
3. Cavo EX	•	•	•	•	•
4. Slitta a distanza DS-1100	•	•	•	•	•
5. Cavo a distanza OD-1100	•	•	•	•	•
6. Adattatore slitta porta flash FS-1100	•	•	•	•	•
7. Caricatore Ni-Cd ND-2	•	•	•	•	•
8. Porta batteria esterno EP-1	•	•	•	•	•
9. Diminutore riflettente set III	•	•	•	•	•
10. Diminutore riflettente set IV	•	•	•	•	•

Accessori fotocamera

11. Copri oculare	15. AF xi 28-105mm f/3.5-4.5*
12. Copri slitta accessori SO-Dxi	16. AF xi 80-200mm f/4.5-5.6*
13. Connettore oculare 1000	17. AF xi 100-300mm f/4.5-5.6*
14. AF xi 28-80mm f/4-5.6*	18. AF xi 35-200mm f/4.5-5.6*

- 19. PZ 35-80mm AF f/4-5.6*
- 20. AF Fisheye 16mm f/2.8
- 21. AF 20mm f/2.8
- 22. AF 24mm f/2.8
- 23. AF 28mm f/2.8
- 24. AF 28mm f/2.8
- 25. AF 35mm f/1.4
- 26. AF 35mm f/2
- 27. AF 50mm f/1.4
- 28. AF 50mm f/1.7
- 29. AF 85mm f/1.4
- 30. AF 100mm f/2
- 31. AF 135mm f/2.8
- 32. AF 200mm f/2.8 Apo
- 33. AF 300mm f/2.8 Apo
- 34. AF 600mm f/4 Apo
- 35. Reflex AF 500mm f/8
- 36. AF 24-50mm f/4
- 37. AF 28-70 f/2.8**
- 38. AF 28-85 f/3.5-4.5

- 39. AF 35-80mm f/4-5.6
- 40. AF 35-105mm f/3.5-4.5
- 41. AF 70-210mm f/3.5-4.5
- 42. AF 75-300mm f/4.5-6.6
- 43. AF 80-200mm f/2.8 Apo
- 44. AF 80-200mm f/4.5-5.6
- 45. AF 100-300mm f/4.5-5.6
- 46. AF 50mm f/2.8 Macro
- 47. AF 100mm f/2.8 Macro
- 48. Zoom Macro AF 3X-1X f/1.7-2.8
- 49. AF 1.4X Tele Converter II Apo
- 50. AF 2X Tele Converter II Apo
- 51. Filtri
- 52. Anello adattatore-filtri
- 53. Filtri Polarizer
- 54. Lenti additionali
- 55. Porta filtri in gelatina
- 56. Coperchietto corpo macchina
- 57. Copri obiettivo anteriore



MINOLTA

©1992 Minolta Camera Co., Ltd.

Minolta Camera Co., Ltd.

Minolta GmbH
 Minolta France S.A.
 Minolta (UK) Limited
 Minolta Austria Gesellschaft m.b.H.
 Minolta Camera Benelux S.V.
 Belgium Branch
 Minolta (Schweiz) AG
 Minolta Svenska AB
 Finland Branch
 Minolta Portugal S.A.
 Minolta Corporation
 Head Office
 Los Angeles Branch
 Chicago Branch
 Minolta Canada Inc.
 Head Office
 Vancouver Branch
 Minolta Hong Kong Limited
 Minolta Singapore (Pte) Limited

© 501 852/92

3-13, 2-Chome, Azuchi-Machi, Chuo-Ku, Osaka 541, Japan

Kurt-Fischer-Strasse 50, D-2870 Ahrensberg, Germany
 305-367 Route de Saint-Germain, 78420 Cambes-sur-Seine, France
 1-3 Tamers Drive, Balaclava North, Milton Keynes, MK14 5BU, England
 Amstelsloot 59-61, 1131 Wien, Austria
 Zonenbaan 39, 3696 CH Maarssenbroek, PB 1364, 3600 BU Maarssen, The Netherlands
 Konsthausgasse 38, B-2850 Antwerpen, Belgium
 Redhof Y, Redhofstrasse 6, 8953 Dietikon-Zürich, Switzerland
 Brånkyrkagatan 64, Box 17074, S-10482 Stockholm 17, Sweden
 Niitykatka 6, PL 37 SF-00201 ESPOO, Finland
 Avenida do Brasil 33a, 1700 Lisboa, Portugal

191 Williams Drive, Ramsey, New Jersey 07446, U.S.A.
 11150 Hope Street Cypress, CA 90630, U.S.A.
 3000 Tulwien Drive, Rolling Meadows, IL 60008, U.S.A.

360 Britannia Road East, Mississauga, Ontario L4Z 2H6, Canada
 106-3800 Jaccard Road, Richmond, B.C. V6V 1Y6, Canada
 Rooms 208, 2/F, Eastern Center, 1065 King's Road, Quarry Bay, Hong Kong
 10, Toban Gardens Crescent, Singapore 2260

Printed in Germany