



DYNAX™ 2xi

La Reflex AF «Super-Intelligente» più piccola
e più facile da usare al mondo.



La nuova Minolta Dynax 2xi offre maggiori soddisfazioni fotografiche.

Se con la vostra attuale fotocamera non riuscite ad ottenere immagini soddisfacenti, prendete in considerazione la nuova Minolta Dynax 2xi. Questo nuovo apparecchio fotografico autofocus è facilissimo da usare e garantisce risultati davvero superbi, paragonabili solo a quelli che si ottengono con reflex di rango superiore.

Grazie al sistema di autofocus «Super-Intelligente» della Dynax 2xi, le vostre fotografie saranno infatti molto più nitide e chiare anche con soggetti in rapido movimento. I colori saranno inoltre più ricchi e vivaci, grazie al sistema di esposizione automatica «Super-Intelligente» con misurazione multizonale su schema a nido d'ape. E l'esposizione sarà sempre perfetta con la selezione «Super-Intelligente» del «Program» che imposta sempre le migliori combinazioni tempo di posa-diaframma di apertura.

Inoltre, il ricco e variato sistema di ottiche intercambiabili AF, di flash dedicati e di altri accessori intelligenti, vi offriranno maggiori possibilità di migliorare le vostre capacità fotografiche.

Nuova Minolta Dynax 2xi, un piccolo concentrato di tecnologia per garantirvi sempre e ovunque, grandi risultati, di elevata qualità.

DYNAX 2xi





Sistema AF «Super-Intelligente»

Il Sistema AF ad alta velocità della Dynax 2xi è in grado di riprodurre con incredibile automatismo e precisione immagini nitide e chiare.

Area di messa a fuoco grandangolare

L'area di messa a fuoco grandangolare della Dynax 2xi è dotata di un sensore CCD di grandi dimensioni che consente al fotografo di comporre la propria immagine scegliendo tra un maggior numero di inquadrature. Inoltre, questo sensore molto preciso è anche eccezionalmente rapido. Sarà così veramente facile ottenere fotografie perfettamente a fuoco con qualunque soggetto, anche in rapido movimento.

Selezione automatica del tipo di messa a fuoco

La Dynax 2xi mantiene inoltre automaticamente una perfetta messa a fuoco del soggetto, e... non appena rileva anche un piccolissimo movimento, il suo sistema AF intelligente, attiva immediatamente la messa a fuoco continua. Nelle fotografie di nature morte e nei ritratti, la messa a fuoco resta invece bloccata.



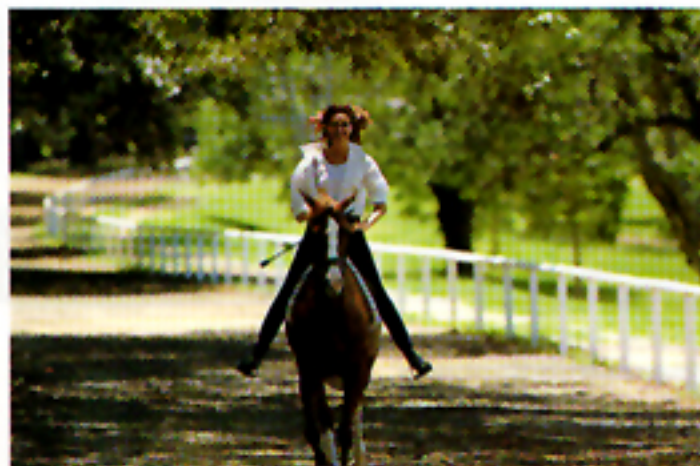
Grazie all'area di messa a fuoco grandangolare della Dynax 2xi, il vostro soggetto non dovrà necessariamente trovarsi al centro dell'immagine per restare a fuoco.





Tempo di posa di 1/2000 di sec.

Con i suoi tempi di posa da 30 secondi ad 1/2000 di secondo, la Dynax 2xi è capace di trasformare anche i soggetti più banali o le situazioni fotografiche più comuni in fotografie di incredibile bellezza.



Sistema di messa a fuoco di tipo «Predictive» Fotografare soggetti in movimento, come bambini che giocano o atleti in azione, con la Dynax 2xi è semplicissimo e non richiede il benchè minimo sforzo. Il suo sistema di messa a fuoco di tipo «Predictive» controlla e calcola continuamente le variazioni di posizione del soggetto durante la sequenza di scatto e modifica automaticamente l'impostazione della messa a fuoco fino all'istante esatto dell'esposizione.



AF con poca luce La Dynax 2xi vi permetterà di scattare fotografie perfettamente a fuoco anche in condizioni di scarsa luminosità o perfino al buio. Perché con poca luce o con soggetti poco contrastati, il sensore CCD ad alta sensibilità della fotocamera è in grado di fotografare fino a -1EV.



Sistema AE «Super-Intelligente»

La Dynax 2xi cattura immagini fantastiche con praticamente qualunque luce e con una facilità che non osavate neppure sognare.

Misurazione multizonale su schema a nido d'ape La misurazione multizonale su schema a nido d'ape della Dynax 2xi vi libera da qualunque calcolo dell'esposizione misurando con precisione i livelli della luce in 7 segmenti uniformi della composizione, oltre che sull'area dello sfondo. I segmenti che misurano il soggetto principale ricevono maggior priorità quando l'esposizione è automatica. Non dovrete perciò più temere che le vostre fotografie possono non risultare correttamente esposte.



Ritratti



Azioni rapide



Distanza ravvicinata

Selezione «Super-Intelligente» del «Program» Grazie alla selezione «Super-Intelligente» di programma controllata dalla «logica-elastica» (fuzzy logic), ottenere fotografie correttamente esposte è veramente facile. Prendendo in considerazione quelle caratteristiche del soggetto, come la distanza ed il movimento, la fotocamera imposta infatti il diaframma di apertura ed il tempo di posa necessari per ottenere una fotografia perfetta con qualunque tipo di immagine, dal paesaggio alla distanza ravvicinata.



Controlli



Esposizione creativa Oltre alla selezione «Super-Intelligente» del «Program», la Dynax 2xi vi offre tre altre possibilità di esposizione, per la massima libertà creativa.

Programma A A priorità di diaframma, potete selezionare manualmente il diaframma di apertura desiderato per controllare la maggior o minor profondità di campo dei primi piani o degli sfondi. La Dynax 2xi imposterà automaticamente il tempo di posa necessario per una corretta esposizione dell'immagine.

Programma S A priorità di tempo di posa, potrete fotografare soggetti in movimento con una perfetta messa a fuoco con tempi di posa rapidi, oppure sfocare intenzionalmente il soggetto o l'area che lo circonda selezionando manualmente un tempo di posa più lungo. La Dynax 2xi imposterà automaticamente il diaframma di apertura necessario a garantire una corretta esposizione.

Impostazione M Con la Dynax 2xi potrete anche riprodurre esattamente l'effetto creativo desiderato modificando sia il tempo di posa che il diaframma di apertura su M.

Misurazione spot La misurazione spot vi consente di selezionare il segmento centrale dello schema a nido d'ape per misurare la luminosità del soggetto in una piccola area della composizione. Avrete così una misurazione estremamente precisa di ciò che considerate la parte essenziale della vostra fotografia. Troverete la misurazione spot molto utile anche nelle fotografie di soggetti con difficili situazioni di contrasto.



Passeggi



Obiettivi Autofocus

Grazie alla possibilità di scegliere da una vasta gamma di obiettivi AF compatibili, la Dynax 2xi vi permetterà di continuare a migliorare le vostre capacità fotografiche.

Obiettivi Autofocus Gli obiettivi AF Minolta sono frutto della più avanzata tecnologia opto-elettronica. La fantastica resa cromatica e messa a fuoco che questi obiettivi consentono sono la dimostrazione dell'altissima qualità che ha reso il nome Minolta famoso in tutto il mondo.



Rivoluzionari obiettivi zoom «xi» Questi obiettivi sono tutti dotati di un microcalcolatore e di un motore ultra-compatto che consentono di comporre l'inquadratura ed impostare le lunghezze focali con estrema rapidità e facilità. E, con la fotocamera impugnata in orizzontale o in verticale, una ghiera motorizzata sul barilotto dell'obiettivo permette un facile controllo manuale dello zoom elettrico (Power zoom) a velocità variabile, pur mantenendo una superba stabilità della fotocamera.



Obiettivi grandangolari Gli obiettivi grandangolari sono particolarmente indicati per fotografare gruppi di persone o paesaggi e conferiscono alle vostre immagini un maggior senso di profondità.



Obiettivi standard Gli obiettivi standard Minolta sono ideali per le situazioni fotografiche più comuni e sono tutti dotati di paraluce incorporato. Sono anche relativamente economici per la grande luminosità che esprimono.



Teleobiettivi I teleobiettivi vi consentono di fotografare ad una distanza superiore dal soggetto isolandolo dall'ambiente che lo circonda e sono quindi particolarmente indicati per i ritratti, le fotografie di eventi sportivi, il fotogiornalismo e per fotografare la natura in genere.



Obiettivi speciali Gli obiettivi speciali, come il fisheye Minolta AF e gli obiettivi macro, aprono per voi e la vostra Dynax 2xi un nuovo e fantastico universo di possibilità fotografiche.



16 mm



20 mm



24 mm



28 mm



35 mm



50 mm





85 mm

100 mm

135 mm

210 mm

300 mm

600 mm

Caratteristiche tecniche obiettivi AF

Obiettivi AF zoom vari

Obiettivo	Elementi/ gruppi	Angolo di campo	Messa a fuoco min.	Minima apertura	Filtri (Øx)	Dimensioni (Øx x lunghezza)	Peso
AF Zoom xl 28-80/4-5.6	7/7	70°-30°	0,5m	f/22-22	55mm	72 x 67,5mm	270g
AF Zoom xl 28-105/3.5-4.5	13/10	78°-20°	0,5m (f=28)	f/22-27	62mm	73 x 76,5mm	450g
AF Zoom xl 35-200/4.5-5.6 Macro	17/15	60°-12°30'	0,5m (f=39)	f/22-27	60mm	75 x 90mm	500g
AF Zoom xl 80-200/4.5-5.6 Macro	8/8	30°-12°30'	1,5m	f/22-27	62mm	73 x 80mm	300g
AF Zoom xl 100-300/4.5-5.6 Macro	11/9	24°-8°10'	1,5m	f/22-28	55mm	75 x 100mm	440g

Zoom elettrico AF (Power Zoom)

AF Zoom PZ 55-80/4.5-5.6 Macro	8/8	62°-30°	0,5m	f/22-22	48mm	66,5 x 93,5mm	170g
--------------------------------	-----	---------	------	---------	------	---------------	------

* Questo obiettivo è utilizzabile solo con le fotocamere Dynax della serie -xi-

Obiettivi AF

AF 16/2.8 Fisheye	11/8	180°	0,2m	f/22	Integrale	75 x 66,5mm	400g
AF 20/2.8	10/9	94°	0,25m	f/22	72mm	77,5 x 50,5mm	266g
AF 24/2.8	8/8	84°	0,25m	f/22	55mm	66,5 x 44mm	210g
AF 28/2	8/8	73°	0,3m	f/22	55mm	66,5 x 46,5mm	280g
AF 28/2.5	5/5	73°	0,3m	f/22	49mm	65,5 x 42,5mm	185g
AF 35/1.4 G	10/9	63°	0,3m	f/22	55mm	66,5 x 76mm	470g
AF 35/2	7/6	63°	0,3m	f/22	55mm	66,5 x 48,5mm	240g
AF 50/1.4	7/6	47°	0,45m	f/22	49mm	66,5 x 38,5mm	200g
AF 50/1.7	6/5	47°	0,45m	f/22	49mm	66,5 x 39mm	170g
AF 55/1.4 G	7/6	38°-30°	0,45m	f/22	72mm	78 x 71,5mm	550g
AF 55/2	7/6	24°	1,0m	f/22	55mm	67 x 75,5mm	480g
AF 100/2.8	7/6	19°	1,0m	f/22	55mm	66,5 x 89mm	340g
AF 200/2.8 Apo G	8/7	12°-30°	1,5m	f/22	72mm	86 x 134mm	790g
AF 300/2.8 Apo G	11/9	8°-10°	2,5m	f/22	Integrale	128 x 228,5mm	2480g
AF 600/4 Apo G	10/9	4°-10°	8,0m	f/22	Integrale	169 x 448mm	5500g
AF Reflex 500/6 (1)	7/5	8°	4,0m	-	Integrale	83 x 116mm	640g
AF 24-80/4	7/7	84°-41°	0,25m	f/22	55mm	69 x 60mm	280g
AF 28-70/2.8 G	16/11	75°-34°	0,25m	f/22	72mm	83 x 114,5mm	560g
AF 28-85/3.5-4.5	13/10	75°-29°	0,3m	f/22-27	55mm	68,5 x 80,5mm	490g
AF 35-80/4-5.6	8/8	60°-30°	0,5m	f/22-30	46mm	65 x 59mm	190g
AF 35-105/3.5-4.5	10/10	60°-23°	0,55m	f/22-27	55mm	68,5 x 59,5mm	300g
AF 70-210/3.5-4.5	10/10	34°-12°	1,1m	f/22-27	55mm	70,5 x 100mm	470g
AF 80-200/2.8 Apo G	16/13	36°-12°30'	1,8m	f/22	72mm	87,5 x 96,5mm	1050g
AF 80-200/4.5-5.6	8/8	30°-12°30'	1,5m	f/22-27	46mm	67 x 76mm	290g
AF 100-300/4.5-5.6	11/9	24°-8°10'	1,5m	f/22-28	55mm	72,5 x 100mm	410g
AF 90/2.8 Macro	7/6	47°	0,2m	f/22	55mm	68,5 x 59,5mm	310g
AF 100/2.8 Macro	8/6	24°	0,25m	f/22	55mm	71 x 98,5mm	320g
AF Macro Zoom 3X-10/1.7-2.8	7/5	8°-12mm (3X) (2) 24-36 (1X) (2)	Distanza lavoro 1/16(3X) 1/27(1X)	46mm	86 x 117 x 84,5mm (3)	1100g	
Teleconverter 3 Apo AF 1.4X (4)	5/4	-	-	-	-	64 x 30mm	175g
Teleconverter 2 Apo AF 2X (5)	6/5	-	-	-	-	64,5 x 43,5mm	210g

La sigla **G** rappresenta una serie di obiettivi extra luminosi ad alte prestazioni.

Avvertenza: Con la Dynax 2xi, tutti gli obiettivi AF possono essere utilizzati o in autofocus o con messa a fuoco manuale.

(1) Con le fotocamere Dynax serie -xi- e Dynax 8000, 7000 o 9000 possono essere usati sia con autofocus che con messa a fuoco manuale, con le altre reflex AF

Minolta (Dynax 3000, 5000, 7000, 9000) solo con messa a fuoco manuale, facendo riferimento se possibile allo schermo del mirino.

(2) Soggetto che riempie il piano pellicola

(3) L x A x P

(4) Utilizzabile solo con obiettivi AF 200/2.8 Apo, AF 300/2.8 Apo e AF 600/4 Apo; non può essere usato con lo zoom AF 80-200/2.8 Apo.

(5) Utilizzabile solo con obiettivi AF 200/2.8 Apo, AF 300/2.8 Apo, AF 600/4 Apo.

Attenzione: Quando si utilizza con AF 600/4 Apo l'autofocus ed i segnali di messa a fuoco nel mirino non funzionano. Si consiglia pertanto di utilizzare la messa a fuoco manuale posizionando l'apposito interruttore in M Mode.

Le indicazioni delle caratteristiche e degli accessori si basano sulle ultime informazioni disponibili al momento della stampa o possono essere sottoposte a modifica senza alcun preavviso.

NOTA: Il sistema Dynax Minolta è stato progettato per offrire funzioni e prestazioni innovative usando fotocamere Dynax con obiettivi AF, flash a programma ed altri accessori originali distribuiti da Minolta. Il montaggio e l'impiego di prodotti non compatibili potrebbe compromettere le prestazioni della fotocamera o addirittura danneggiare l'apparecchio o gli accessori stessi. Per ottenere dalle vostre fotocamere Minolta Dynax le migliori prestazioni e la massima durata, vi consigliamo di utilizzare quindi unicamente accessori ORIGINALI per un impiego specifico con queste fotocamere.

Flash «Super-Intelligente»

Una ricca gamma di flash intelligenti Minolta per grandi risultati fotografici.



Flash a programma 5400xi

Con il suo fantastico numero guida 54 in metri, ed una copertura zoom da 24 a 105mm, il 5400xi è il flash a programma più potente utilizzabile con la Dynax 2xi. Per una versatilità ancora maggiore, il PF5400xi è dotato di una testa orientabile in due direzioni, che può essere inclinata verso l'alto di 90° e ruotata lateralmente di 270°. Ma potrete ulteriormente adattare l'uso del flash alle vostre esigenze utilizzando quelle funzioni come i lampi multipli o l'impostazione manuale.



Flash a programma 2000xi

Il PF2000xi è un flash compatto e facile da usare. Con un angolo di copertura di 35mm ed un numero guida massimo 20 in metri. È dotato di un illuminatore AF incorporato controllato dal sistema di misurazione TTL con flash della fotocamera. Inoltre l'adattatore grandangolare fornisce un'ulteriore copertura del flash fino a 28mm.

Flash automatico

tecnologicamente avanzato

Le situazioni di scarsa luminosità ed i soggetti in controluce non presentano più un problema con la Dynax 2xi. In situazioni di questo tipo, infatti, il flash a programma Minolta montato sulla fotocamera scatta automaticamente per garantirvi sempre splendide esposizioni.



Flash a programma 3500xi

Per prestazioni eccezionalmente versatili del flash, il Flash a Programma 3500xi presenta numero guida 35 in metri (a 105mm e con 100 ISO). Il PF3500xi regola automaticamente con lo zoom la copertura del flash per lunghezze focali comprese tra 28 e 105mm. Per un maggior controllo, il flash può però anche essere regolato manualmente su 28, 50 o 105mm. Il PF3500xi inoltre, si inclina di ben 90° per illuminare più naturalmente il soggetto con luce riflessa.



Gruppo Macro Flash 1200AF (Set-N)

Questo flash offre alla vostra Dynax 2xi un'illuminazione più versatile per macrofotografie in campo medico, scientifico e per hobby. Quattro tubi selezionabili individualmente ad angolo retto l'uno con l'altro possono essere ruotati intorno all'obiettivo ed attivati separatamente o simultaneamente per un miglior controllo delle ombre.



Sincronizzazione con tempi di

posa lenti

Aggiungete un tocco in più alle vostre fotografie notturne con flash tenendo premuto il pulsante di misurazione spot mentre fotografate. La Dynax 2xi imposterà un tempo di posa più lungo aumentando così l'esposizione dello sfondo per creare un equilibrio più naturale tra il soggetto e lo sfondo.



Minolta Dynax 2xi - Caratteristiche tecniche

Tipo di apparecchio: Reflex 35mm con sistema di autofocus (AF) e di esposizione automatica (AE) «Super-intelligente» e con trasporto automatico della pellicola.

Attacco dell'obiettivo: Attacco Minolta tipo A a baionetta per tutti gli obiettivi Minolta AF; gli zoom automatici della serie «xi» e gli obiettivi zoom elettrici AF (Power Zoom).

Sistema AF: Sistema TTL Minolta a rilevazione di fase con sensore CCD attivato dal sistema di messa a fuoco di tipo «predictive»; portata da -1 a 18 EV (con 100 ISO).

Messa a fuoco manuale: Visivamente sullo schermo Acute-Matte del mirino o osservando i segnali di controllo della messa a fuoco sul pannello del mirino.

Misurazione: Tipo TTL; fotocellula (SPC) al silicio con schema a nido d'ape in 8 segmenti (Multizonale); misurazione spot attivabile manualmente; una seconda SPC per la misurazione TTL dei flash dedicati.

Portata AE: Misurazione su schema a nido d'ape; da 1 a 20 EV

Misurazione spot: da 4 a 20EV (entrambe con 100 ISO, obiettivo 50mm f/1.4)

Tipi di esposizione: AE programmata; impostazione automatica del diaframma e del tempo di posa in funzione delle caratteristiche dell'obiettivo e della fotografia.

AE a priorità di diaframma: Possibilità di scelta di qualunque diaframma disponibile con incrementi di 1/2 valore; il tempo di posa viene impostato automaticamente e senza soluzione di continuità dal programma di esposizione automatica, da 1/2000 a 30 sec.

AE a priorità di tempo di posa: Possibilità di scelta di qualunque tempo di posa da 1/2000 a 30 sec., con incrementi di 1 valore; il diaframma di apertura viene impostato dal programma di esposizione automatica.

Manuale: Possibilità di scelta di qualunque diaframma di apertura con incrementi di 1/2 valore e di qualunque tempo di posa con incrementi di 1 valore; possibilità di impiego della posa B; indicazione di corretta esposizione e di sovra/sottoesposizione nel mirino.

Otturatore: A scorrimento verticale, su piano focale, controllato elettronicamente.

Controllo automatico: Sul programma ed a priorità di diaframma, il tempo di posa viene impostato senza soluzione di continuità da 1/2000 a 30 sec.

Controllo manuale: A priorità di tempo di posa e in manuale è possibile impostare

tempi di posa compresi tra 1/2000 e 30 sec. con incrementi di 1 valore (più la posa B in manuale).

Impostazione sensibilità della pellicola: Impostazione automatica con le pellicole DX; con le pellicole non DX, la sensibilità viene automaticamente impostata su 100 ISO; 25 - 5000 ISO con incrementi di 1/3 di valore.

Trasporto pellicola: Aggancio automatico, avanzamento automatico al primo fotogramma, avanzamento per fotogrammi singoli; riavvolgimento automatico o con avvio manuale; contagose sul pannello indicatore LCD del corpo macchina.

Comandi: Programma, interruttore principale, avvio manuale del riavvolgimento, impostazione diaframma, tempo di posa; tipo di esposizione, autoscatto e tipo di messa a fuoco.

Mirino: Specchio fisso a tetto all'altezza dell'occhio, mostra il 90% dell'area fotografata; ingrandimento: 0,75x (con obiettivo 50mm all'infinito)

Indicazioni: Mirino: All'interno dello schermo: riquadro di messa a fuoco e area di misurazione spot. All'esterno dello schermo: LED di messa a fuoco, rischio vibrazioni/segnali esposizione, flash e misurazione spot.

Pannello: LCD tipo di esposizione, autoscatto, contagose, fotocamera carica, condizioni batteria, tempo di posa, diaframma e messa a fuoco manuale.

Alimentazione: Una batteria al litio da 6 volt 2CR5 con controllo automatico all'accensione della fotocamera; le condizioni della batteria vengono indicate da un segnalatore a quattro stadi sul pannello del corpo macchina; l'otturatore si blocca quando la batteria è esaurita.

Autoscatto: Elettronico con 10 secondi di ritardo; annullabile; il LED incorporato pulsa durante il conteggio alla rovescia oppure l'illuminatore AF del flash accessorio emette tre lampi prima dello scatto dell'otturatore.

Altre caratteristiche: Copri-oculare, finestrella pellicola, cinghia per il trasporto

Dimensioni: 146,5 x 91 x 60,5mm

Peso: 385 g (senza obiettivo e batteria)

Le indicazioni delle caratteristiche e degli accessori si basano sulle ultime informazioni disponibili al momento della stampa e possono essere sottoposte a modifica senza alcun preavviso.

Identificazione delle parti



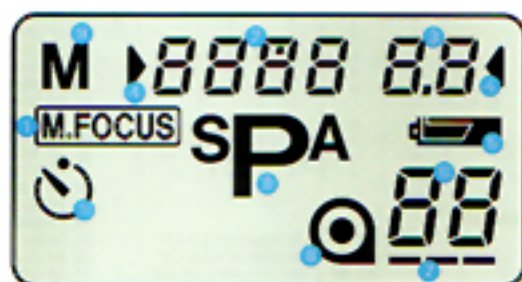
- Comando impostazioni tempi di posa
- Pulsante di scatto
- Spia autoscatto
- Interruttore principale
- Pulsante autoscatto
- Sblocco coperchio dorso
- Interruttore tipo di messa a fuoco
- Sblocco obiettivo
- Comando impostazione diaframmi
- Finestrella pellicola
- Pannello indicatore
- Pulsante «Program»
- Pulsante misurazione spot
- Pulsante riavvolgimento

Mirino con tutte le informazioni necessarie La Dynaflex 2xi vi permette di controllare facilmente le impostazioni della fotocamera mostrando i dati essenziali nell'angolo destro dello schermo di messa a fuoco nel mirino della Dynaflex 2xi.

Pannello indicatore LCD Un grande pannello LCD tecnologicamente avanzato con indicazioni grafiche vi consente di essere sempre informati con una sola occhiata, su tutte le impostazioni della fotocamera.



- Segnale di messa a fuoco
- Segnali di esposizione
- Segnali flash
- Indicatore misurazione spot
- Riquadro misurazione spot
- Riquadro di messa a fuoco

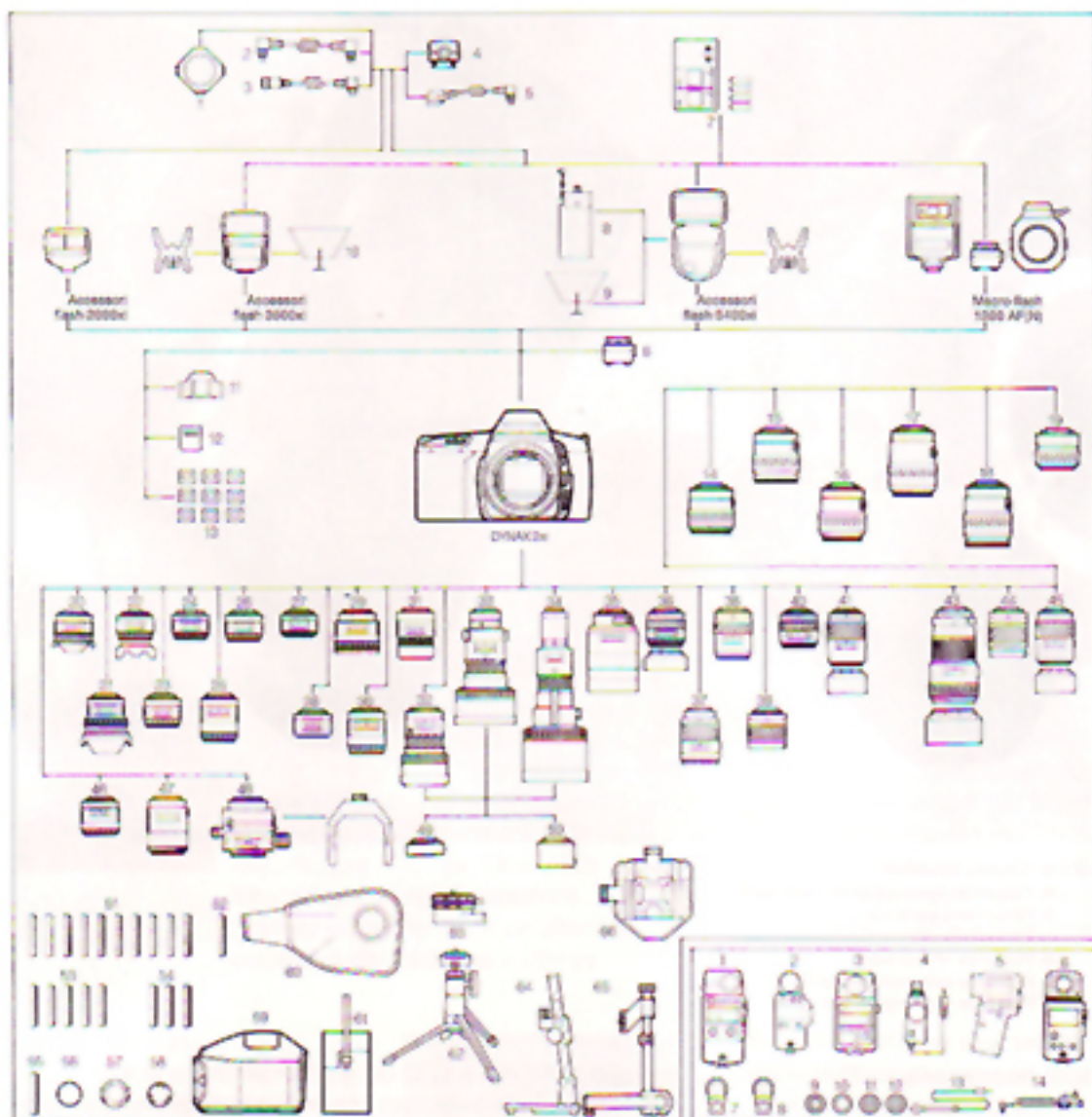


- Indicatore messa a fuoco manuale
- Indicazione tempo di posa
- Indicazione diaframma
- Frecche di impostazione selezionabili
- Indicatore condizioni batterie
- Contapose
- Segnali trasporto pellicola
- Simbolo caricatore
- Indicatori tipo di esposizione
- Indicatore autoscatto

Automatismo completo della pellicola Con la Dynaflex 2xi, tutte le operazioni che riguardano la pellicola, dall'inizio alla fine, sono automatiche. Inserite semplicemente una pellicola e chiudete il dorso della fotocamera. La Dynaflex 2xi farà avanzare automaticamente la pellicola al primo fotogramma e poi di un fotogramma dopo ogni esposizione. Con le pellicole DX, anche la sensibilità viene impostata automaticamente.



Tabella sistema



- 50. Custodia fotocamera
- 60. Custodia ingrandimento
- 61. Attacco obiettivo
- 62. Mini Stativo TR-1
- 63. Testina panoramica II
- 64. Stativo riproduzione II
- 65. Stativo macro 1000
- 66. Unità riproduzione diapositive 1000

Esposimetri

- 1. Flash Meter IV
- 2. Auto Meter IVF
- 3. Auto Meter II
- 4. Booster I
- 5. Spotmeter F
- 6. Colormeter IIF
- 7. Mirino a 5"
- 8. Mirino a 10"
- 9. Diffusore elettrico ND 4x e 8x
- 10. Mascherina Spot
- 11. Diffusore piatto
- 12. Attacco luce riflessa
- 13. Mini-rilevatore
- 14. Cavo di sincronizzazione II

Accessori flash

	5400kl	3500kl	2000kl	5200kl	1000kl
1. Ricaricatore triplo TC-1000	•	•	•	•	•
2. Cavo CD	•	•	•	•	•
3. Cavo EX	•	•	•	•	•
4. S'ita a distanza CS-1100	•	•	•	•	•
5. Cavo a distanza DC-1100	•	•	•	•	•
6. Adattatore s'ita porta flash FS-1100	•	•	•	•	•
7. Caricatore Ni-Cd NC-2	•	•	•	•	•
8. Porta batteria esterna EP-1	•	•	•	•	•
9. Ombrellino riflettente set III	•	•	•	•	•
10. Ombrellino riflettente set IV	•	•	•	•	•

Accessori fotocamera

11. Copri oculare	15. AF xl 28-105mm 1/3.5-4.5*
12. Copri s'ita accessori BC-3xl	16. AF xl 80-200mm 1/4.5-5.6*
13. Correttore oculare 1000	17. AF xl 100-300mm 1/4.5-5.6*
14. AF xl 28-80mm 1/4-5.6*	18. AF xl 35-200mm 1/4.5-5.6*

- 19. PZ 35-80mm AF 1/4-5.6*
- 20. AF Fisheye 16mm 1/2.8
- 21. AF 20mm 1/2.8
- 22. AF 24mm 1/2.8
- 23. AF 28mm 1/2
- 24. AF 28mm 1/2.8
- 25. AF 35mm 1/1.4
- 26. AF 35mm 1/2
- 27. AF 50mm 1/1.4
- 28. AF 50mm 1/1.7
- 29. AF 55mm 1/1.4
- 30. AF 100mm 1/2
- 31. AF 135mm 1/2.8
- 32. AF 200mm 1/2.8 Apo G
- 33. AF 300mm 1/2.8 Apo G
- 34. AF 600mm 1/4 Apo G
- 35. Teleflex AF 900mm 1/8
- 36. AF 24-50mm 1/4
- 37. AF 28-70 1/2.8 G
- 38. AF 28-85 1/3.5-4.5

- 39. AF 35-80mm 1/4-5.6
- 40. AF 35-105mm 1/3.5-4.5
- 41. AF 70-210mm 1/3.5-4.5
- 43. AF 80-200mm 1/2.8 Apo G
- 44. AF 80-200mm 1/4.5-5.6
- 45. AF 100-300mm 1/4.5-5.6
- 46. AF 50mm 1/2.8 Macro
- 47. AF 100mm 1/2.8 Macro
- 48. Zoom Macro AF 3X-1X 1/1.7-2.8
- 49. AF 1.4X Tele Converter 3 Apo
- 50. AF 2X Tele Converter II Apo
- 51. Filtri
- 52. Anello adattatore 58mm
- 53. Filtri Polarizer
- 54. Lenti addizionali
- 55. Porta filtri in gelatina
- 56. Copriobiettivo corpo macchina
- 57. Copriobiettivo anteriore
- 58. Copriobiettivo posteriore

* Per ottenere le migliori prestazioni possibili e sfruttare tutti i vantaggi degli obiettivi zoom «xl», vi consigliamo di usarli sempre con le fotocamere della serie «xl».

Minolta Camera Co., Ltd.

Minolta GmbH
 Minolta France S.A.
 Minolta (UK) Limited
 Minolta Austria Gesellschaft m.b.H.
 Minolta Camera Benelux S.V.
 Belgium Branch
 Minolta (Schweiz) AG
 Minolta Svenska AB
 Finland Branch
 Minolta Portugal Limitada
 Minolta Corporation
 Head Office
 Los Angeles Branch
 Minolta Canada Inc.
 Head Office
 Vancouver Branch
 Minolta Hong Kong Limited
 Minolta Singapore (Pte) Limited

3-13, 2-Chome, Azekai-Machi, Chuo-Ku, Osaka 541, Japan

Kurt-Heckler-Strasse 50, 20603 Alvensburg, Germany
 385-387 Route de Saint-Germain, 78420 Carrières-sur-Seine, France
 1-3 Timmers Drive, Bakelands North, Milton Keynes, MK14 5BU, England
 Amalensstraße 50-51, 1101 Wien, Austria
 Zonreboan 20, 3006 Dri Maarssebroek, P.O. 1064, 3800 BU Maarsse, The Netherlands
 Koninkrijksweg 26, B-2080 Aartselaar, Belgium
 Redhal V, Redhalstr. 6, 8953 Dietikon-Zürich, Switzerland
 Björnskyrkvägen 64, Box 17074, S-16482 Stockholm 17, Sweden
 Niitykatja 6, PL 27 SF-02001 Espoo, Finland
 Rua Afonso Lopes Vieira 55-B, 1700 Lisboa, Portugal

101 Williams Drive, Ramsey, New Jersey 07446, U.S.A.
 11150 Hays Street, Cypress, CA 90630, U.S.A.

388 Brimley Road East, Mississauga, Ontario L4Z 2H5, Canada
 106-3880 Jacobs Road, Richmond, B.C. V6V 1Y6, Canada
 Room 208, 2/F Eastern Center, 1065 King's Road, Quarry Bay, Hong Kong
 10, Teban Gardens Crescent, Singapore 2280