

MINOLTA

# DYNAX 303si

Tutte le versatilità e le prestazioni di alto livello in  
una reflex di facile uso.



**Un piccolo passo avanti che vi por**



Siete pronti ad entrare nel mondo della fotografia reflex? Come? La nuova Dynax 303si Minolta è la risposta per voi. La magia della vita e i suoi momenti felici sono spesso inaspettati, per poterli cogliere una fotocamera deve essere sempre disponibile al vostro fianco, immediatamente pronta allo scatto, facile da usare.

Nella sua categoria la Dynax 303si ha stabilito un nuovo traguardo per leggerezza e compattezza. Non solo! è in grado automaticamente di misurare e regolare l'esposizione, mettere a fuoco e, se necessario, attivare il flash.

terà lontano



E con la 303si avrete tutta la tecnologia Minox a vostra disposizione, una linea completa di obiettivi e accessori per non porre limiti alla vostra creatività fotografica. Così, in un attimo, anche il più piccolo avvenimento della vostra vita avrà il sapore di un momento indimenticabile.

**DYNALUX**  
**303si**



L'autofocus garantisce immagini nitide e d'effetto anche per soggetti in movimento.



In scarpata di luce il flash automatico si solleva e scatta automaticamente.

## Operazioni completamente automatiche



### Messa a fuoco ed esposizione automatiche

Dovrete solo inquadrare e scattare. L'autofocus cattura e segue il vostro soggetto, anche nelle azioni più rapide. Componete l'inquadratura, l'esposizione automatica regolerà da sola l'esposizione ottimale per darvi le immagini più emozionanti. E, se la luce ambiente è troppo debole o il vostro soggetto è in controluce, non preoccupatevi; il flash si solleva e scatta ogni volta che è necessario. E ancora, con la funzione anti-occhi rossi i vostri ritratti non avranno più questo sgradevole effetto, comune nei ritratti con flash.





Programma Fotofoto



Programma Paesaggi



Programma Sport

**La selezione di Programma Soggetto vi permette di armonizzare la vostra creatività fotografica alla scena che desiderate riprendere**



**Programma Ritratto**

Un semplice tocco al pulsante sul pannello di controllo e potrete evidenziare un volto fra la folla. Questa impostazione fa risaltare l'area di messa a fuoco, mentre sfuma gradualmente i particolari dello sfondo.



**Programma Paesaggio**

Questo Programma consente la perfetta messa a fuoco sia dei soggetti vicini alla fotocamera che di quelli lontani. In un attimo potrete catturare nitide immagini di amici circondati da un maestoso paesaggio o davanti a uno storico monumento.



**Programma Distanza ravvicinata**

Per cogliere i tutti i dettagli anche di un soggetto molto piccolo e vicino alla fotocamera. Con questa impostazione potrete attenuare lo sfondo e i particolari più nascosti vi appariranno nitidi e chiari.



**Programma Sport**

Per catturare anche il movimento più rapido occorre uno scatto veloce che vi aiuti a congelare l'azione e a ridurre il tremolio dell'immagine.



**Programma Ritratto Notturno**

Spesso nelle fotografie riprese di notte e con uso del flash risaltano solo i particolari che entrano nella portata del flash. Questo Programma, invece, imposta un tempo di posa più lungo per bilanciare l'esposizione con flash e la luminosità dello sfondo, permettendo di riprendere anche la suggestione di una scena notturna o al tramonto.



Con obiettivo grandangolo



Con obiettivo Macro

Con teleobiettivo





## Espandete la vostra creatività fotografica con gli obiettivi AF del Sistema Dynax



La Dynax 303si vi dà la chiave di accesso all'ampia gamma di obiettivi Minolta ad alta tecnologia.

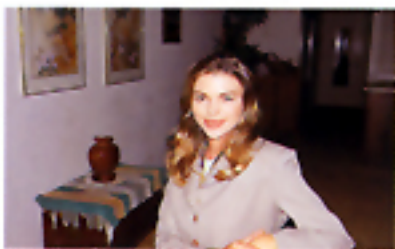
Troverete sempre l'obiettivo giusto per catturare con precisione le immagini più varie o specifiche.

Spazierete dagli obiettivi grandangolari, perfetti per un'ampia area fotografica, ai teleobiettivi che vi permetteranno di imprigionare scene o particolari distanti, oppure dagli obiettivi Macro, che vi portano a pochi centimetri dal soggetto e sono ideali per piccoli dettagli o fotografie a distanza ravvicinata dei gioielli della natura, fino agli obiettivi zoom, che vi danno tutta la versatilità di diverse gamme focali in un unico obiettivo.





Con comando flash a distanza TTL.



Senza comando flash a distanza TTL.



Posizionate il comando flash a distanza senza cavo e potrete sperimentare varie possibilità creative di effetti tridimensionali.

## Avrete a disposizione la più alta tecnologia per espandere i vostri orizzonti fotografici

### Autofocus ed esposizioni automatiche

Risultati emozionanti spesso sono frutto di abilità fotografica. A voi basterà la Dynax 303si con le sue caratteristiche automatiche ad alta tecnologia. Inquadrate il soggetto e il sistema autofocus bloccherà la messa a fuoco sull'inquadratura al centro del mirino, contemporaneamente il sistema di esposizione automatica misurerà il corretto bilanciamento fra soggetto e sfondo per darvi la sicurezza di immagini perfette.



## Flash ad alta potenza e controllo flash a distanza/senza cavo

Il flash incorporato della Dynax 303si ha un'ampia portata per consentirvi di catturare di notte o in situazione di scarsità di luce anche soggetti ad una notevole distanza. Inoltre, potrete sperimentare tutte le straordinarie possibilità fotografiche offerte dal controllo flash a distanza ad alta tecnologia, che aumenta la versatilità e il controllo della luce flash per ottenere con facilità fotografie di livello professionale.



Flash a Programma  
5400HS(D)



Flash a Programma  
3400HS(D)

## Elaborate le vostre fotografie con il computer

Minolta mette a vostra disposizione uno scanner compatto di alta qualità che vi permetterà di digitalizzare ed elaborare le vostre pellicole e diapositive. Potrete arricchire la vostra homepage con le fotografie preferite, oppure spedire tramite e-mail i vostri ricordi agli amici. Con qualsiasi computer avrete a disposizione una straordinaria risoluzione per visualizzare le immagini su schermo o per la stampa.



## Flash incorporato anti-occhi rossi che si solleva e scatta automaticamente

La Dynax 303si elimina ogni preoccupazione nei ritratti ripresi di notte o in scarsità di luce. Il flash incorporato si solleva automaticamente per entrare in azione e fornire l'illuminazione necessaria. E se desiderate riprendere un soggetto in controluce – come un amico su una spiaggia al tramonto – il flash è pronto e scatta automaticamente per non farvi perdere alcun dettaglio nascosto dalla penombra. Naturalmente, potrete impostare la funzione anti-occhi rossi per eliminare questo spiacevole inconveniente comune nei ritratti ripresi di notte con uso del flash.



## Caratteristiche tecniche

**Sistema AF:** Sistema Minolta attraverso il mirino TTL a rilevazione di fase, con un sensore CCD; autofocus; autofocus di tipo continuo; selezione automatica del blocco della messa a fuoco in base al movimento del soggetto; messa a fuoco automatica/manuale selezionabile manualmente; messa a fuoco d'azione di tipo «Predictive» per soggetti in movimento; Sensibilità AF: da -1 a 18EV (a 100 ISO)

**Misurazione:** Tipo TTL in 2 segmenti

**Portata misurazione:** 4 - 20 EV (100 ISO, obiettivo f/1,4)

**Esposizione:** (su P) AE Programmata

**Selezione Programmi Soggetto:** Ritratto, Paesaggio, Distanza ravvicinata, Sport, Ritratto Notturno

**Flash incorporato:** Numero guida: 12 (in metri a 100 ISO); copertura flash fino al 28mm; tempo di ricarica: 3 secondi circa; disponibile pre-flash con funzione anti-occhi rossi e controllo flash a distanza/senza cavo

**Impostazione sensibilità pellicola:** Automatica: 25-5000 ISO con pellicole DX (con incrementi di 1/3 stop); con uso del flash sensibilità consigliata: 25-1000 ISO

**Otturatore:** Controllato elettronicamente; tipo su piano focale con scorrimento verticale-trasversale. Tempi di posa: 1/2000-30 di sec.

**Tempo di sincronizzazione con flash:** 1/90 o più lungo

**Trasporto pellicola:** Tipo: trasporto automatico, avanzamento automatico al primo fotogramma, riavvolgimento automatico o attivazione manuale del riavvolgimento

**Tipi di trasporto:** Avanzamento a fotogrammi singoli, avanzamento continuo (1 fot. al sec.), autoscatto

**Mirino:** Pentaprisma fisso a livello dell'occhio; campo visivo: 90%; ingrandimento: 0,75x (con obiettivo 50mm sull'infinito); - 1 diottria

**Alimentazione:** Due batterie al litio CR2 da 3volt

**Dimensioni (L x A x P):** 135,0 x 90,0 x 61,0mm

**Peso:** 350g (batteria esclusa)

Le caratteristiche tecniche e gli accessori indicati si basano sulle informazioni più recenti disponibili al momento della stampa e possono essere sottoposte a modifiche senza alcun preavviso.

Minolta Co., Ltd.

3-13, 2-Chome, Azuchi-Machi, Chuo-Ku, Osaka 541-8556, Japan

Minolta Europe GmbH  
Minolta France S.A.

Mincitaring 11, D-30855 Langenhagen, Germany  
365-367, Route de Saint-Germain, F-78124 Carrières-sur-Seine Cedex, France, S.A. au capital de 60 000 000 F, RCS Versailles B 302695614  
Precedent Drive, Rockley

Minolta (UK) Limited  
(Photographic Division)  
Minolta Austria Ges. m.b.H.  
Minolta Camera Benelux B.V.

Milton Keynes, MK13 8HF, England  
Amalienstraße 59-61, 1131 Wien, Austria  
Zonnebaan 39, NL-3542 EB Utrecht/PO Box 6000,  
NL-3600 HA Maarssen, The Netherlands  
Prins Boudewijnlaan 1, B-2550 Kortrijk, Belgium  
Redstrasse 6, 8953 Dietikon-Zürich, Switzerland  
Solna strandväg 3, PO Box 9058, S-171 09 Solna, Sweden  
Nirvokatu 6, Pt. 37, SF-02201 Espoo, Finland  
Erhvervsvej 30, DK-2610 Rødovre, Denmark  
Enebakkveien 304, N-1188 Oslo 11, Norway  
Av. do Brasil 33-A, P-1700 Lisboa, Portugal  
Via Ticino, 40, I-50019 Osmannoro Sesto Fiorentino (FI), Italia

Belgium Branch  
Minolta (Schweiz) AG  
Minolta Svenska AB  
Finland Branch  
Paul Westheimer A/S  
Scandiafilm AS  
Minolta Portugal Limitada  
Rossi & C. S.p.A.  
Minolta Corporation  
Head Office  
Los Angeles Branch  
Minolta Canada Inc.  
Head Office  
Vancouver Branch

101 Williams Drive, Ramsey, New Jersey 07446, USA  
11150 Hope Street, Cypress, CA 90630, USA

369 Britannia Road East, Mississauga, Ontario L4Z 2H5, Canada  
106-3850 Jicombs Road, Richmond, B.C. V6V 1Y6, Canada