



# DYNAX 3xi

La Reflex AF «Super-Intelligente» con flash  
incorporato più compatta al mondo



## I momenti più belli non avranno fine con la Dynax 3xi

Dynax 3xi. Una Reflex AF veramente compatta che vi permetterà di trasformare facilmente gli attimi più belli della vostra vita in immagini con un'esposizione e una messa a fuoco perfette.

Perché il corpo macchina della Dynax 3xi e tutti i nuovi obiettivi Minolta Zoom «xi» sono stati dotati di un sistema «super-intelligente» a «fuzzy logic» (a logica elastica) che effettua per voi tutte le impostazioni necessarie.

Ciò significa che, una volta impugnata la fotocamera, non dovrete far altro che abbandonarvi al piacere di fotografare.







**DYNAX™ 3xi**



Con la Dynax 3xi è facile rendersi  
conto di come sia divertente  
scattare belle fotografie.







**DYNAX 3xi**



Spesso le immagini più belle sono proprio le più imprevedibili, quelle che ritraggono le espressioni più naturali di parenti o amici. Ora, grazie al sistema «Eye Start» di attivazione automatica con lo sguardo della Dynax 3xi per catturare le espressioni più spontanee, vi basterà impugnare la fotocamera e guardare nel mirino. Il Sistema AF «Super-Intelligente» della fotocamera metterà istantaneamente a fuoco il soggetto, lo Zoom Automatico «Super-Intelligente» comporrà l'inquadratura desiderata, il sistema AE «Super-Intelligente» imporrà l'apertura di diaframma necessaria per una perfetta esposizione del soggetto.

Il sistema «Eye Start» di attivazione automatica con lo sguardo, vi permetterà di ottenere immagini indimenticabili









La Dynax 3xi vi permetterà di trasformare i momenti ed i ricordi più belli della vostra vita in immagini meravigliose. Ed è talmente compatta e leggera che potrete portarla comodamente sempre con voi. La sua intelligenza superiore vi consentirà di scattare fotografie con un'esposizione ed una messa a fuoco perfette, senza il minimo sforzo. La Dynax 3xi sarà la fotocamera ideale per le situazioni più varie. Potrete ottenere le immagini che avevate sempre desiderato, con stupefacente facilità e precisione. Tutto quello che dovrete fare sarà impugnare la fotocamera e inquadrare il soggetto che volete riprendere, al resto (zoomata, messa a fuoco, esposizione) penserà lei.

La Dynax 3xi è così compatta e facile da usare, che non saprete più farne a meno.







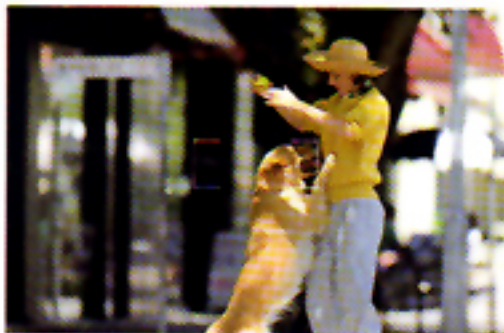


# Sistema AF «Super-Intelligente»

Vi basterà guardare semplicemente nel mirino per ottenere immagini di una nitidezza senza precedenti.

**AF ad alta velocità.** L'Autofocus «Super-Intelligente» della Dynax 3xi vi permette di mettere a fuoco il vostro soggetto con sorprendente rapidità e precisione. Il suo sistema «Eye Start» attiva l'Autofocus «Super-Intelligente» della fotocamera nell'istante stesso in cui guardate nel mirino. Qualsiasi immagine potrà così essere catturata e memorizzata dalla Dynax 3xi nel momento stesso che si presenta davanti ai vostri occhi, senza dover perdere tempo in registrazioni varie.

**Area di messa a fuoco sovradimensionata.** Con la Dynax 3xi mettere a fuoco è estremamente facile con qualunque tipo di soggetto, anche se in rapido movimento. La sua area di messa a fuoco sovradimensionata utilizza un sensore CCD ad alta sensibilità che permette di mettere a fuoco il soggetto con precisione e rapidità. Inoltre, le notevoli dimensioni del sensore offrono maggiori possibilità nella scelta finale dell'inquadratura.



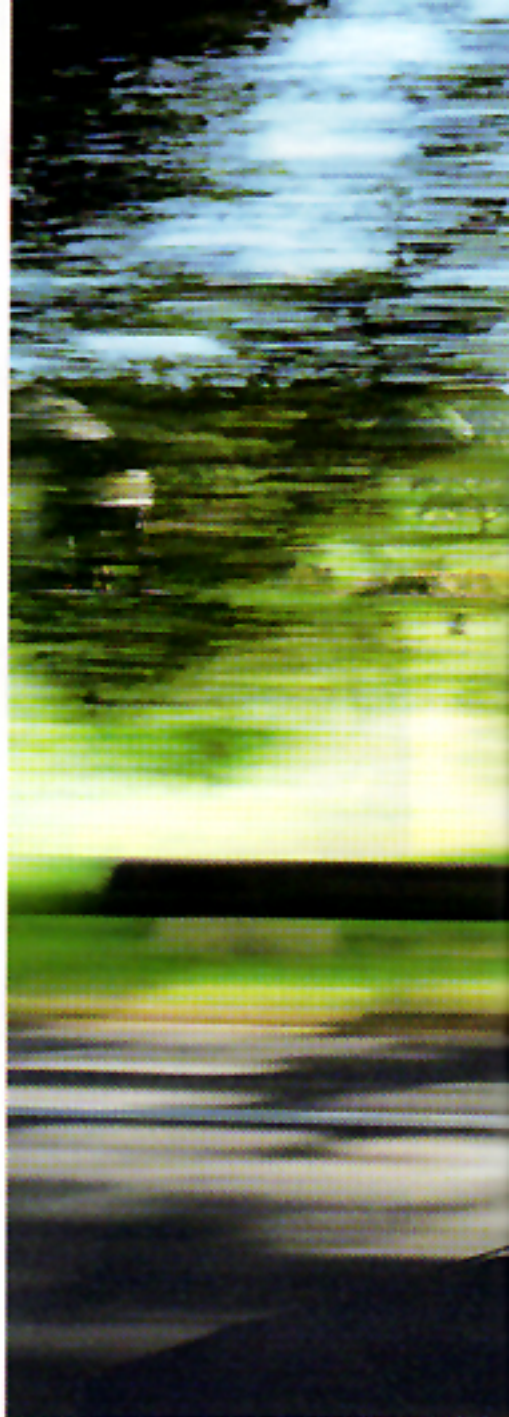
Con la Dynax 3xi, il vostro soggetto non dovrà più trovarsi necessariamente al centro dell'immagine per risultare a fuoco. Le vostre immagini non avranno perciò quell'aspetto di «centatura» caratteristico delle fotografie scattate con le altre fotocamere.

## Selezione automatica del tipo di messa a fuoco.

La Dynax 3xi effettua tutte le modifiche richieste dai movimenti del soggetto. Se il soggetto non si muove, la 3xi blocca la messa a fuoco quando si preme parzialmente il pulsante di scatto.



**Messa a fuoco di tipo «Predictive».** La Dynax 3xi vi permetterà di mantenere facilmente una perfetta messa a fuoco anche con soggetti in movimento. Il sistema di messa a fuoco di tipo «Predictive» modifica infatti automaticamente e costantemente l'impostazione della messa a fuoco fino all'istante stesso dell'esposizione.







**Tempo di posa di 1/2000 di sec.** La possibilità di usare tempi di posa variabili tra 30 secondi ed 1/2000 di sec. vi permetterà di trasformare i soggetti più banali in immagini di incredibile bellezza.



**AF con scarsa luminosità.** Con la Dynax 3xi, è facile mantenere una perfetta messa a fuoco del soggetto anche in condizioni di scarsa luminosità, sia in interni che in esterni. Quando infatti la luce è insufficiente, premendo parzialmente il pulsante di scatto, il flash incorporato della fotocamera fuoriesce e scatta automaticamente per dare più luce al soggetto. Ciò permette al sensore CCD ad alta sensibilità del Sistema AF «Super-Intelligente» di rilevare un soggetto anche al buio completo.



# Sistema AE «Super-Intelligente»

Ottenere fotografie veramente spontanee è ora facile come premere un pulsante

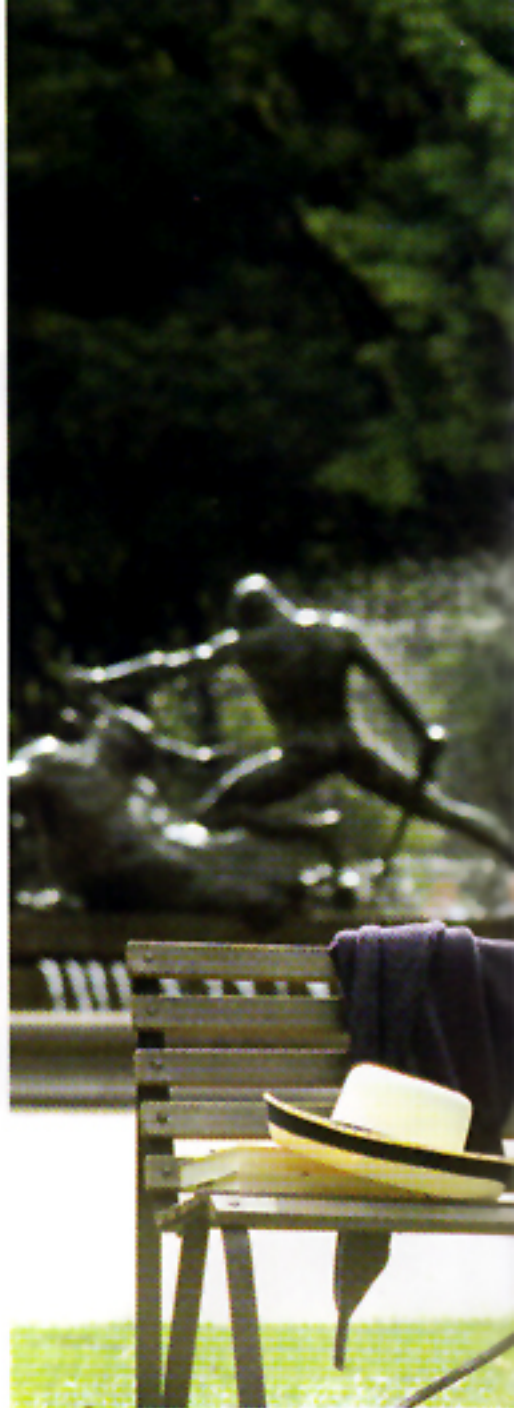
**Misurazione su schema a nido d'ape.** Indipendentemente dalle condizioni di luce esistenti, la vostra Dynax 3xi vi garantirà sempre fotografie perfettamente esposte. Il suo sistema di misurazione con schema a nido d'ape effettua infatti una precisa misurazione dei livelli di luce su 7 diversi segmenti della composizione, oltre che sull'area dello sfondo.



Fotografia con soggetto in posizione centrale



Fotografia di un oggetto di piccole dimensioni



**Selezione di programma «Super-Intelligente».** Il Sistema di Selezione di programma «Super-Intelligente» della Dynax 3xi vi permetterà di ottenere fotografie con un'esposizione perfetta con la stessa facilità di un'istantanea. Con il sistema «Super-Intelligente», diaframma di apertura e tempo di posa necessari per fotografare qualunque soggetto, dal paesaggio alla distanza ravvicinata, verranno impostati automaticamente.



Paesaggi



Azioni rapide



Distanza ravvicinata



Ritratti





**Esposizioni creative.** Per una creatività veramente completa, oltre alla selezione «Super-Intelligente» del programma, la Dynax 3xi consente di scegliere tra tre altri tipi di esposizione.

**Esposizione A.** A priorità di diaframma, potrete impostare personalmente il diaframma di apertura necessario perché primo piano o sfondo appaiano a fuoco nel modo desiderato. La Dynax 3xi imporrà automaticamente il tempo di posa necessario per una corretta esposizione dell'immagine.

**Esposizione S.** A priorità di tempo di posa, potrete scegliere tra un tempo di posa rapido, per una perfetta nitidezza del soggetto in movimento, ed un tempo più lungo, per enfatizzare deliberatamente il senso di movimento. Il diaframma necessario per garantire una corretta esposizione viene impostato automaticamente dalla Dynax 3xi.

**Esposizione M.** Con la Dynax 3xi, potrete anche produrre proprio l'effetto creativo desiderato impostando manualmente il tempo di posa ed il diaframma desiderati.



# Sistema di zoom automatico «Super-Intelligente»

Per inquadrare istantaneamente e con una facilità senza precedenti qualunque soggetto, dal paesaggio o alle riprese a distanza ravvicinata.

**Rivoluzionari obiettivi zoom «xi».** Nessun sistema fotografico consente di zoomare ed inquadrare con la stessa facilità e precisione degli zoom Minolta «xi». Fotocamera ed obiettivi sono dotati di sistemi «Super-Intelligenti» per un'impostazione automatica rapida e sicura dello zoom.

**Zoom automatico Stand-by.** Immaginate di poter comporre e catturare anche le immagini più fugaci inquadrando semplicemente nel mirino della fotocamera. E' proprio ciò che lo zoom automatico Stand-by vi permette di fare. Montate semplicemente uno zoom «xi» sulla vostra Dynax 3xi e sarete subito pronti a fotografare.



Lo Zoom Automatico Stand-by vi permette di catturare le espressioni più spontanee con fantastica rapidità e precisione.



Ottenere fotografie con un'inquadratura perfetta non richiede alcuno sforzo con il Sistema «Super-Intelligente» di obiettivi zoom automatici della Dynax 3xi.

## Obiettivi AF Zoom xi



28-80/4-5,6



28-105/3,5-4,5



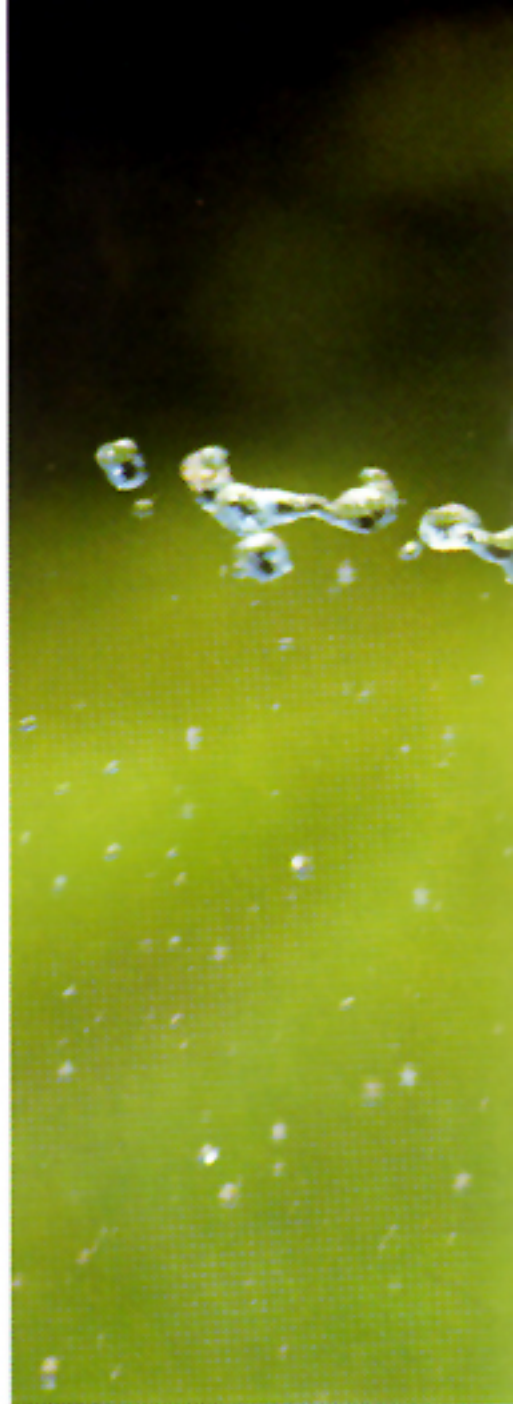
35-200/4,5-5,6



80-200/4,5-5,6  
Macro



100-300/4,5-5,6  
Macro







**Zoom elettrico a velocità variabile (Power zoom).**

I nuovi obiettivi zoom Minox «xi» vi consentono di mantenere sempre una piacevole composizione dell'immagine in completo automatismo. Oppure, di scegliere manualmente la lunghezza focale ruotando la ghiera dello zoom sul barilotto dell'obiettivo (elettricamente servo-assistito).



**Zoom elettrico AF 35-80/4-5,6 Macro (Power Zoom).**

Lo zoom elettrico Minox AF 35-80mm è ultra compatto, leggero e facile da usare. (La funzione di zoom automatico Stand-by [Mono-Zoomata] non è utilizzabile con lo zoom elettrico AF 35-80mm.)



# Sistema Flash «Super-Intelligente»

Realizzate immagini di stupefacente bellezza anche nelle più difficili condizioni di luce

**Flash incorporato.** Quando le condizioni di luce lo richiedono, il flash incorporato della Dynax 3xi fuoriesce e scatta automaticamente per fornire proprio quella quantità di luce in più necessaria.



**Flash programmato per luce diurna (Fill-in flash).** Soggetti in controluce (che si stagliano cioè davanti ad una fonte di luce) non sono più un problema per la Dynax 3xi. In queste particolari situazioni infatti il piccolo ma grande flash incorporato fuoriesce e scatta automaticamente per correggere l'esposizione del vostro soggetto che altrimenti apparirebbe troppo sotto-esposto.



Il flash per luce diurna della Dynax 3xi garantisce un perfetto bilanciamento della luce con qualunque soggetto.



Con il flash con sistema anti «occhi-rossi» della Dynax 3xi.

Senza flash anti «occhi-rossi».

**Flash con sistema anti «occhi-rossi».** Per ridurre l'inconveniente degli «occhi-rossi» che si verifica spesso nei ritratti con flash, il flash incorporato della Dynax 3xi emette, prima dello scatto dell'otturatore, una serie di lampi in rapida successione che causano la contrazione delle pupille del soggetto. Poi, prima che gli occhi del soggetto possano riadattarsi alla luce ambiente, il flash scatta per permettere una corretta esposizione.







Flash a programma  
3500xi



Flash a programma 3500xi. Il flash a programma 3500xi viene utilizzato per quelle condizioni di luce a quei soggetti lontani che richiedono un flash più potente.

**Flash zoom.** Inserito nella slitta porta accessori della Dynax 3xi, il flash a programma 3500xi regola automaticamente la copertura del lampo per gli obiettivi con una lunghezza focale compresa tra 28 e 105mm. Inoltre, il flash può essere impostato manualmente su 28, 50 o 105mm.

**Comando a distanza del flash.** Per una maggior versatilità, potrete anche comandare il flash a programma 3500xi in TTL a distanza senza cavo.

**Flash con luce riflessa.** Per ottenere un'illuminazione ancora più naturale, la testa del flash a programma 3500xi può essere inclinata di 90 gradi, in modo da inviare la luce direttamente contro il soffitto e ottenere ombre più morbide.



# Tecnologia «Super-Intelligente»

La Minolta Dynax 3xi racchiude le più recenti innovazioni tecnologiche in un formato veramente compatto.

## Fuzzy Logic (Logica elastica)

**Tecnologia «Fuzzy Logic».** Provate ad immaginare come sarebbe facile fotografare con un fotografo esperto sempre a disposizione per consigliarvi in tutte le fasi della fotografia. Beh, in un certo senso, è quanto vi offre l'Intelligenza Superiore della Dynax 3xi.

Perché la Dynax 3xi utilizza una logica elastica (Fuzzy Logic) che, rispetto alle fotocamere basate su una tecnologia tradizionale, condensa una quantità di dati ancora maggiore in una serie molto più ridotta di regole variabili. Rispetto ai sistemi basati su una logica tradizionale, ne risulta un sistema «super-intelligente», come la Selezione «Super-Intelligente» di programma, in grado di elaborare le informazioni con maggior rapidità e di fornire una risposta più flessibile e più simile a quella umana.

## AF «Super-Intelligente»



**Area di messa a fuoco sovradimensionata.** Il Sistema AF «Super-Intelligente» della Dynax 3xi permette di ottenere fotografie perfettamente a fuoco con incredibile rapidità e facilità. La sua area di autofocus sovradimensionata è dotata di un sensore CCD molto preciso e molto sensibile che vi permette di seguire facilmente anche soggetti in rapido movimento e di mantenere sempre una perfetta messa a fuoco.

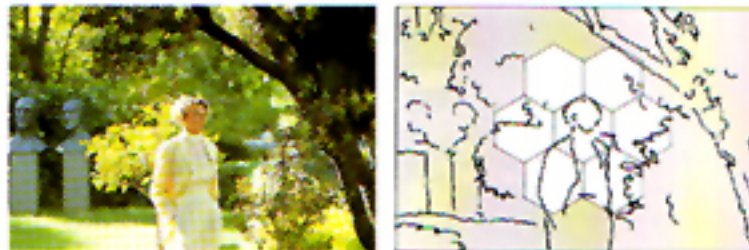


**Sistema di messa a fuoco di tipo «Predictive».** Per ottenere immagini perfette anche con soggetti in movimento, la messa a fuoco deve essere costantemente modificata fino all'istante dell'esposizione. Il sistema di messa a fuoco di tipo «Predictive» è basato su misurazioni delle variazioni di posizione del soggetto e consente alla Dynax 3xi di ottenere una messa a fuoco perfetta anche quando il soggetto si muove. Sarà così molto più facile fotografare eventi sportivi o bambini che giocano.



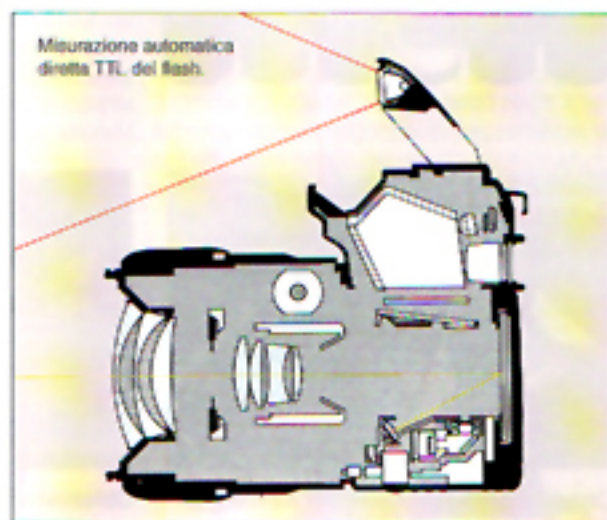
## AE «Super-Intelligente»

**Misurazione su 8 segmenti integrata con l'AF con schema a nido d'ape.** Il sistema di misurazione con schema a nido d'ape della Dynax 3xi effettua una precisa misurazione dei livelli di luce su 7 segmenti uniformi dello schema a nido d'ape, oltre che sull'area dello sfondo. La Selezione «Super-Intelligente» di Programma valuta il movimento del soggetto e bilancia la combinazione tempo di posa-diaframma in modo da rendere l'esposizione più consona al soggetto ed alle caratteristiche della composizione.



## Flash «Super-Intelligente»

**Flash «Super-Intelligente».** Quando una corretta esposizione richiede maggior luce, o un miglior equilibrio tra lo sfondo ed i primi piani nelle fotografie con flash in luce diurna, il flash incorporato della Dynax 3xi fuoriesce e scatta automaticamente. Il flash incorporato presenta un numero guida 12 in metri a 100 ISO e garantisce una copertura per obiettivi di 28mm.

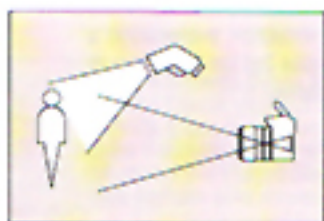


**Flash per la riduzione del fenomeno «occhi-rossi».** Nei ritratti con flash, spesso i soggetti appaiono con quelli che vengono comunemente chiamati «occhi rossi». L'inconveniente si verifica in genere quando la luce è molto scarsa e le pupille del soggetto sono più dilatate. In queste circostanze, il lampo del flash può essere riflesso nuovamente verso l'obiettivo dalla superficie interna dell'occhio durante l'esposizione. Per ridurre questo inconveniente, il flash incorporato della Dynax 3xi emette una serie di lampi in rapida successione prima dello scatto dell'otturatore che causano una contrazione delle pupille del soggetto. Poi, prima che gli occhi del soggetto possano riadattarsi alla luce ambiente, il flash scatta nel momento dell'esposizione.

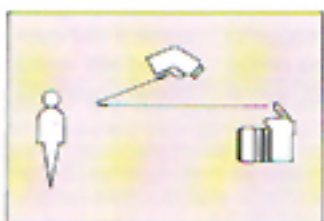
**Flash TTL a distanza.** La possibilità di comandare il Flash a programma 3500xi da lontano lo rende ancora più versatile. Utilizzando il 3500xi in questo modo, il flash incorporato della Dynax 3xi ed il sistema di misurazione TTL (attraverso l'obiettivo) controllano l'esposizione con flash. Inoltre, l'intensità del lampo emesso dai due apparecchi può essere regolata manualmente in modo che il 3500 fornisca i 2/3 della luce, mentre il rimanente 1/3 di luce necessario per una corretta esposizione del soggetto viene fornito dal flash incorporato.



Segnale di attivazione dalla 3xi.



Il 3500xi comincia a scattare.



La Dynax 3xi invia un segnale di arresto dopo che il sistema di misurazione TTL ha rilevato un'esposizione sufficiente sul piano pellicola.



# Versatili accessori del sistema Dynax

Il Sistema di obiettivi reflex AF e di accessori «intelligenti» più completo al mondo



**Sistema di obiettivi Autofocus.** Gli obiettivi Minolta AF sono il prodotto fotografico più avanzato che la tecnologia ottica ed elettronica sia oggi in grado di offrire. La fantastica riproduzione del colore e la nitidezza della messa a fuoco che questi obiettivi garantiscono sono la più evidente dimostrazione della fama acquisita dal nome Minolta nel mondo intero.



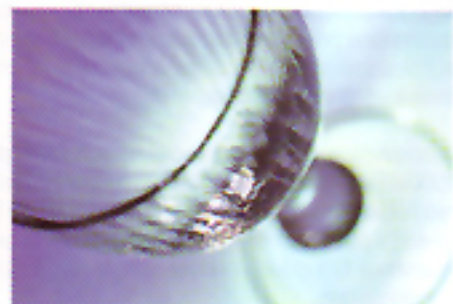
**Obiettivi grandangolari.** Gli obiettivi grandangolari sono particolarmente indicati per fotografare gruppi di persone o paesaggi e conferiscono alle immagini un senso di maggior profondità.



**Obiettivi standard.** Gli obiettivi standard Minolta presentano un rapporto qualità prezzo molto interessante e possono essere utilizzati nelle situazioni fotografiche più varie. Sono tutti dotati di paraluce incorporato.



**Teleobiettivi.** I teleobiettivi permettono di fotografare da lontano e di isolare il soggetto dall'ambiente che lo circonda. Sono perciò particolarmente indicati per ritratti, eventi sportivi e soggetti naturali.



**Obiettivi speciali.** Gli obiettivi speciali, come il «fisheye» o i «macro», sveleranno a voi ed alla vostra Dynax 3xi un universo di nuove possibilità creative.

Teleobiettivi, grandangolari, obiettivi macro, zoom. Vi permetteranno di trasformare le vostre immagini e di scegliere l'angolazione più indicata per qualunque situazione fotografica.



16 mm



20 mm



24 mm



28 mm



35 mm

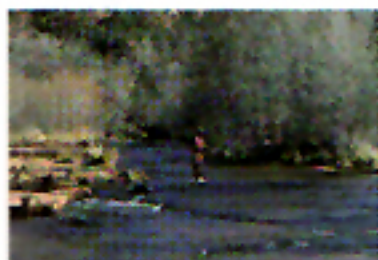


50 mm





85 mm



100 mm



135 mm



210 mm



300 mm



600 mm

**Flash Minolta a programma.** Con i flash elettronici Minolta a programma il flash non sarà più solo un mezzo da utilizzare di notte o in interni per dare più luce alle proprie immagini. Questi flash a programma, concepiti per sfruttare tutti i vantaggi del Sistema «Super-Intelligente» della Dynax 3xi, vi permetteranno di raggiungere nuovi livelli di creatività fotografica. Con questi strumenti, la fotocamera stabilisce infatti automaticamente quando occorre una maggior quantità di luce e vi permette di concentrarvi liberamente sul vostro soggetto.



**Flash a programma 3200i.** Flash ideale per quelle situazioni che richiedono una quantità maggiore di luce, presenta un numero guida 32 in metri a 100 ISO. La sua testa zoom elettrica incorporata regola automaticamente la copertura del lampo per obiettivi con una lunghezza focale compresa tra 28 e 105mm.



**Flash a programma 5200i.** Il più potente tra i flash per la fotocamera Dynax 3xi, il flash a programma 5200i, presenta il potente numero guida 52, in metri a 85mm a 100 ISO. È il primo flash di questo tipo ad offrire l'impostazione per lampi multipli fino a 50 hz. Per una maggiore versatilità è dotato di parabola orientabile (90° in alto/270° lateralmente).



**Gruppo Macro Flash 1200AF.** Con questo versatile gruppo di illuminazione, potrete utilizzare la vostra Dynax 3xi per fotografie mediche, scientifiche e per hobby.

**Nota:** Il Sistema Dynax Minolta garantisce prestazioni perfette solo se utilizzato con fotocamere AF Minolta Dynax, obiettivi Minolta AF, flash a programma Minolta e tutti gli altri accessori «originali» Minolta. L'uso di obiettivi, flash ed altri accessori non compatibili potrebbe causare prestazioni deludenti o addirittura danneggiare le fotocamere Dynax Minolta o i vari accessori del sistema. Per poter sfruttare il più a lungo possibile tutti i vantaggi offerti dal sistema Dynax Minolta, vi consigliamo utilizzare sempre solo accessori originali distribuiti dalla Minolta stessa.



# Identificazione delle parti



- Comando impostazione tempi di posa
- Pulsante di scatto
- Flash incorporato
- Interruttore principale
- Pulsante autoscatto
- Sblocco coperchio dorso
- Selettore tipo di messa a fuoco
- Pulsante programma
- Sblocco obiettivo
- Comando impostazione diaframma
- Sensore impugnatura
- Finestrino pellicola
- Sensore oculare
- Pulsante comando flash
- Pulsante navigazione
- Pannello LCD corpo macchina
- Pulsante pre-flash



**Sensore oculare.** Un Sensore nell'impugnatura attiva un rilevatore ad emissione di infrarossi situato vicino all'oculare del mirino. Impugnando la fotocamera, questo attiva così istantaneamente i sistemi AE, AE ed ASZ, consentendovi finché non staccherete l'occhio dal mirino, di essere sempre pronti a fotografare.



**Pulsante uscita-flash.** Il pulsante uscita-flash vi permette di impostare manualmente il flash incorporato indipendentemente dal livello di luce ambiente.

**Automazione totale della pellicola.** Con la Dynax 3xi tutte le operazioni che riguardano la pellicola, dall'inizio alla fine, sono completamente automatiche. Inserite semplicemente un caricatore nell'apposito scomparto e chiudete il dorso della fotocamera. La pellicola avanzerà automaticamente al primo fotogramma e, dopo ogni esposizione, a quello successivo. Con le pellicole DX, inoltre, la fotocamera imposterà anche automaticamente la corretta sensibilità. Potrete così ottenere risultati fotografici perfetti fin dal primo rullino.

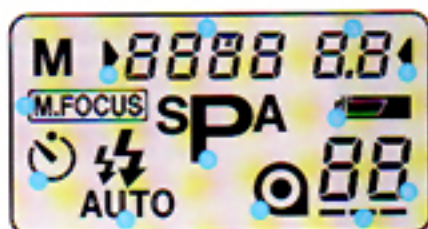
**Mirino «Full-Information».** La Dynax 3xi vi permette di controllare facilmente tutte le impostazioni della fotocamera. Le informazioni essenziali compaiono a destra dello schermo di messa a fuoco nel mirino della Dynax 3xi.



**Pannello indicatore LCD del corpo macchina.** Un grande pannello, tecnologicamente avanzato, con indicazioni grafiche LCD, permette al fotografo di controllare con una sola occhiata le operazioni svolte dalla fotocamera.



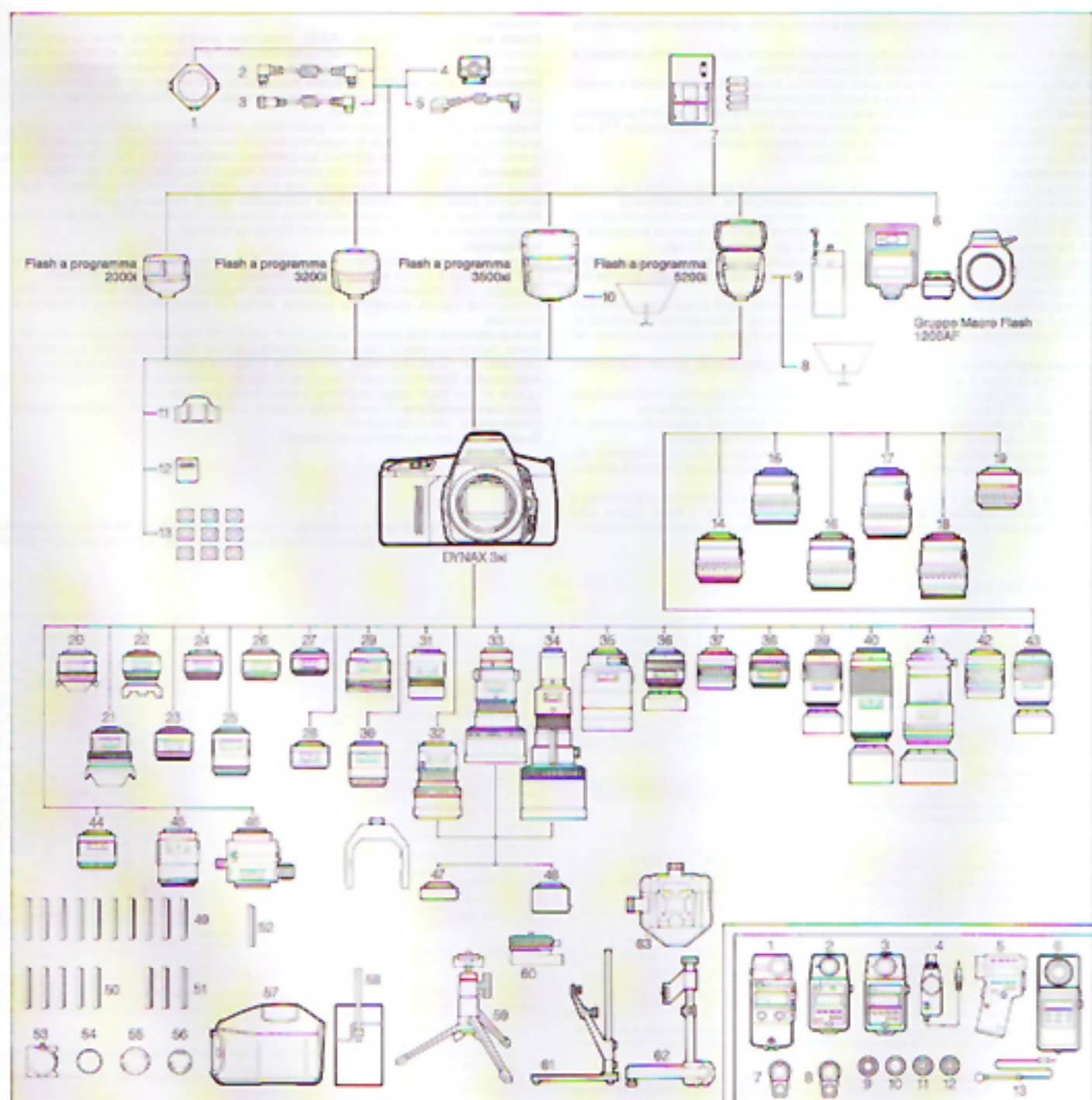
- Segnali di messa a fuoco
- Segnali di esposizione
- Segnali flash



- Indicatore messa a fuoco manuale
- Indicatore tempo di posa
- Indicatore diaframma
- Freccie indicatrici selezionabili
- Indicatore condizioni batteria
- Contappose
- Segnale trasporto pellicola
- Simbolo caricatore
- Indicatore tipo di esposizione
- Indicatore impostazione flash
- Indicatore autoscatto



# Tabella del sistema



## Accessori flash

	2000i	3000i	3500i/3000i	1200AF*
1. Ricordo triple TO-1000	•	•	•	
2. Cavo CC	•	•	•	
3. Cavo EX	•	•	•	
4. Sitta a distanza 06-1100	•	•	•	
5. Cavo a distanza 00-1100	•	•	•	
6. Adattatore slitta porta flash FD-1100	•	•	•	
7. Caricatore Ni-Cd NC 2	•	•	•	
8. Porta batteria esterno BR-1	•	•	•	
9. Ombrellino per luce riflessa II	•	•	•	
10. Ombrellino per luce riflessa IV	•	•	•	

## Accessori fotocamera

11. Conchiglia eulare	21. AF 20mm f/2,8
12. Coperchietto slitta accessori SC-3xi	22. AF 24mm f/2,8
13. Comettore oculare 1000	23. AF 28mm f/2
14. AF ai 28-80mm f/4-5,6**	24. AF 28mm f/2,8
15. AF ai 28-105mm f/3,5-4,5*	25. AF 35mm f/1,4
16. AF ai 80-200mm f/4,5-5,6*	26. AF 35mm f/2
17. AF ai 100-300mm f/4,5-5,6*	27. AF 50mm f/1,4
18. AF ai 35-200mm f/4,5-5,6*	28. AF 50mm f/1,7
19. PZ 35-80mm AF f/4-5,6**	29. AF 85mm f/1,4
20. AF Fisheye 16mm f/2,8	30. AF 100mm f/2

31. AF 135mm f/2,8
32. AF 200mm f/2,8 Apo
33. AF 300mm f/2,8 Apo
34. AF 600mm f/4 Apo
35. Reflex AF 500mm f/8
36. AF 24-50mm f/4
37. AF 35-90mm f/4-5,6
38. AF 35-105mm f/3,5-4,5
39. AF 70-210mm f/3,5-4,5
40. AF 75-300mm f/4,5-5,6
41. AF 80-200mm f/2,8 Apo
42. AF 80-200mm f/4,5-5,6
43. AF 190-300mm f/4,5-5,6
44. AF 50mm f/2,8 Macro
45. AF 100mm f/2,8 Macro
46. Zoom Macro AF 3x-1x f/1,7-2,8
47. Duplicatore di focale II Apo AF 1,4x
48. Duplicatore di focale II Apo AF 2x
49. Filtri
50. Filtri Portrayer
51. Lenti addizionali
52. Anello adattatore per filtri
53. Porta filtri in gelatina
54. Coperchietto corpo macchina

55. Coperchietto anteriore obiettivo
56. Coperchietto posteriore obiettivo
57. Custodia fotocamera
58. Agiucolo obiettivo
59. Mini Stativo TR-1
60. Testina panoramica II
61. Stativo riproduzione II
62. Unità riproduzione dispositivi 1000
63. Stativo macro 1000

## Esposimetri

1. Flash Meter IV
2. Auto Meter III*
3. Auto Meter II
4. Beester II
5. Spolmeter F
6. Colormeter II
7. Mirino a 5"
8. Mirino a 10"
9. Diffusore sferico ND 4x-8x
10. Mascherina Spot
11. Diffusore piano
12. Accessorio luce riflessa
13. Mini-rilevatore

\* Per ottenere le migliori prestazioni possibili e sfruttare tutti i vantaggi degli obiettivi zoom AF -xi- vi consigliamo usarli sempre con le fotocamere Dynax serie -xi-.  
 \*\* Lo zoom automatico Stand-by non è utilizzabile (Mono-Zoom).



# Caratteristiche tecniche della Minolta Dynax 3xi

**Tipo di apparecchio:** Reflex 35mm con sistema di autofocus (AF), esposizione automatica (AE), e zoom automatico standby (ASZ) «super-intelligente»; trasporto automatico della pellicola e flash incorporato.

**Attacco dell'obiettivo:** Attacco Minolta tipo A a baionetta per tutti gli obiettivi Minolta AF, gli zoom automatici della serie «xi» e gli obiettivi zoom elettrici AF (Power Zoom).

**Sistema «Eye Start»:** I sistemi AF, AE e (con gli obiettivi della serie «xi») ASZ vengono attivati automaticamente da una combinazione di sensori nell'oculare e nell'impugnatura.

**Sistema AF:** Sistema TTL Minolta a rilevazione di fase con sensore CCD, attivabile con lo sguardo (Sistema Eye-Start); sistema di messa a fuoco di tipo «predicive» con portata da -1 a 18 EV (con 100 ISO).

**Illuminatore AF:** Il flash incorporato scatta automaticamente per consentire la messa a fuoco in condizioni di scarsa luminosità/di basso contrasto.

**Messa a fuoco manuale:** Visivamente sullo schermo Acute-Matte del mirino o osservando i segnali di controllo della messa a fuoco sul pannello del mirino.

**Misurazione:** Tipo TTL; fotocellula (SPC) al silicio con schema a nido d'ape in 8 segmenti, attivabile automaticamente con lo sguardo; una seconda SPC per la misurazione TTL del flash sia con il flash incorporato che con gli altri apparecchi dedicati.

**Portata AE:** da 1 a 20 EV (100 ISO, obiettivo 50mm 1/1,4)

**Tipi di esposizione:**  
**AE programmata:** impostazione automatica del diaframma e del tempo di posa in funzione delle caratteristiche tecniche dell'obiettivo e delle caratteristiche della fotografia.  
**AE a priorità di diaframma:** Possibilità di scelta di qualunque diaframma disponibile con incrementi di 1/2 valore; tempo di posa impostato automaticamente e senza soluzione di continuità dal programma di esposizione automatica, da 1/2000 a 30 sec.  
**AE a priorità di tempo di posa:** Possibilità di scelta di qualunque tempo di posa da 1/2000 a 30 sec., con incrementi di 1 valore; diaframma di apertura impostato automaticamente dal programma di esposizione automatica.

**Manuale:** Possibilità di scelta di qualunque combinazione tempo di posa/diaframma con incrementi di 1 valore per il tempo di posa e di 1/2 valore per il diaframma; possibilità di impiego della posa B; indicazione di corretta esposizione e di sovra/sottoesposizione nel mirino;

**Flash incorporato:** Numero guida 12 a 100 ISO in metri; copertura per obiettivo di 28mm; tempo di ricarica di circa 2 sec.

**Misurazione TTL con flash:** Funziona con i flash dedicati con qualunque impostazione. Con il flash, il tempo di sincronizzazione X viene impostato automaticamente.

**AE programmata, Diaframma e tempo di posa:** vengono impostati automaticamente; il flash, incorporato o esterno, scatta automaticamente quando necessario.

**AE a priorità di tempo di posa:** Diaframma e tempo di posa vengono impostati automaticamente; il flash scatta solo quando è in posizione di lavoro (flash incorporato) o è acceso (flash separato).

**AE a priorità di diaframma:** E' possibile utilizzare qualunque diaframma disponibile; il tempo di posa viene impostato automaticamente su 1/90 di sec.; il flash scatta solo quando è in posizione di lavoro (flash incorporato) o quando è acceso (flash indipendente).

**Manuale:** E' possibile utilizzare qualunque tempo di posa e diaframma; il flash scatta solo quando è in posizione di lavoro (flash incorporato) o quando è acceso (flash indipendente).

**Attore:** A scorrimento verticale, su piano focale, controllato elettronicamente.

**Tempi di posa automatici:** Sul programma ed a priorità di diaframma, da 1/2000 a 30 sec. senza soluzione di continuità.

**Tempi di posa manuali:** A priorità di tempo di posa e in manuale è possibile impostare tempi di posa compresi tra 1/2000 e 30 sec. con incrementi di 1 valore più la posa B in manuale.

**Zoom automatico standby (ASZ):** Selezione programmata della lunghezza focale mono-zoomata in base alla distanza del soggetto con (Eye-Start), attivazione automatica con lo sguardo (ASZ è disponibile solo con gli zoom automatici della serie «xi»).

**Impostazione sensibilità pellicola:** Automatica con le pellicole DX; con le pellicole non DX, la sensibilità viene automaticamente impostata su 100 ISO (Gamma sensibilità: da 25 a 5000 ISO con incrementi di 1/3).

**Trasporto pellicola:** Aggancio automatico, avanzamento automatico al primo fotogramma, avanzamento per fotogrammi singoli; avvio automatico o manuale del riavvolgimento; contapose di tipo additivo sul pannello indicatore LCD del corpo macchina.

**Comandi:** Pulsante ripristino programma P/tipo di impostazione, interruttore principale, avvio manuale del riavvolgimento, pre-flash, controllo flash, impostazione diaframma, tempo di posa/tempo di esposizione, autoscatto, tipo di messa a fuoco.

**Mirino:** Fisso a pentaprisma all'altezza dell'occhio, mostra il 90% dell'area fotografata; ingrandimento di 0,75x (con obiettivo 50mm all'infinito).

**Indicazioni:**  
**Mirino:** All'interno dello schermo: riquadro di messa a fuoco. All'esterno dello schermo: LED di messa a fuoco, segnali rischio vibrazioni/esposizione, segnali flash.  
**Pannello:** LCD indicatori tipo di esposizione, impostazione flash, autoscatto, contapose, fotocamera carica, condizioni batteria, tempo di posa, diaframma e messa a fuoco manuale.

**Alimentazione:** Una batteria al litio da 6 volt 2CR5 con controllo automatico all'accensione della fotocamera; condizioni batteria indicate da un indicatore a quattro stadi sul pannello del corpo macchina; l'otturatore si blocca quando la batteria è esaurita.

**Autoscatto:** Elettronico con 10 secondi di ritardo; annullabile; il flash incorporato o l'illuminatore AF del flash usato scattano 3 volte prima dell'esposizione.

**Altre caratteristiche:** Coperchietto oculare, finestrella pellicola, cinghia trasporto.

**Dimensioni:** 146,5x92x64mm

**Peso:** 420 g (senza obiettivo e batteria)

Le caratteristiche indicate e gli accessori si basano sulle ultime informazioni disponibili al momento della stampa e possono essere sottoposte a modifica senza alcun preavviso.

## Caratteristiche obiettivi AF

Obiettivi zoom AF «xi»

Obiettivo	Elementi/gruppi	Angolo di campo	Messa a fuoco min.	Minima apertura	Filtri (dia.)	Dimensioni (dia. x lunghezza)	Peso
AF Zoom xi 28-80/4-5.6	7/7	75°-30'	0,6m (f = 28)	1/22-32	55mm	72 x 67,5mm	275g
AF Zoom xi 28-105/3.5-4.5	13/10	73°-23'	0,5m (f = 28)	1/22-27	62mm	73 x 76,5mm	450g
AF Zoom xi 35-100/4.5-5.6*	17/15	63°-12'30"	0,5m (f = 35)	1/22-27	62mm	75 x 93mm	500g
AF Zoom xi 80-200/4.5-5.6 Macro	9/9	30°-12'30"	1,5m	1/22-27	62mm	73 x 90mm	300g
AF Zoom xi 100-300/4.5-5.6 Macro	11/9	24°-8'12"	1,5m	1/32-38	55mm	75 x 100mm	440g

Zoom elettrico AF (Power Zoom)

AF elettrico Zoom 35-80/4.5-5.6*	8/8	63°-30'	0,5m	1/22-32	48mm	66,5 x 53,5mm	175g
----------------------------------	-----	---------	------	---------	------	---------------	------

\* Con la Dynax 3xi lo zoom automatico Stand-by non può essere usato (Mono-Zoomata). NB = Utilizzabile solo con le Dynax 3xi, Spxi e Txi.

Obiettivo AF

AF 16/2.8 Fish-eye	11/8	180°	0,2m	1/22	Integrale	75 x 66,5mm	400g
AF 20/2.8	10/9	94°	0,25m	1/22	72mm	77,5 x 53,5mm	285g
AF 24/2.8	8/8	64°	0,25m	1/22	55mm	66,5 x 44mm	215g
AF 28/2	9/9	72°	0,3m	1/22	55mm	66,5 x 48,5mm	265g
AF 28/2.8	5/5	75°	0,3m	1/22	49mm	65,5 x 42,5mm	185g
AF 35/1.4	10/8	63°	0,3m	1/22	55mm	65,5 x 76mm	470g
AF 35/2	7/8	63°	0,3m	1/22	55mm	66,5 x 48,5mm	240g
AF 50/1.4	7/8	47°	0,45m	1/22	49mm	65,5 x 38,5mm	235g
AF 50/1.7	6/5	47°	0,45m	1/22	49mm	65,5 x 39mm	170g
AF 85/1.4	7/8	28°-30'	0,85m	1/22	72mm	78 x 71,5mm	550g

Avvertenza: Con le fotocamere Dynax 3xi, Dynax Spxi, Dynax Txi, tutti gli obiettivi AF possono essere usati sia con l'autofocus che con la messa a fuoco manuale. Non può essere usata la funzione di zoom automatico «super-intelligente» ASZ (Mono-Zoomata).

\* Con le Dynax 3xi, Spxi, Txi, 8000, 7000i e 5000i possono essere usati sia con autofocus che con messa a fuoco manuale, facendo riferimento se possibile allo schermo del mirino.

Obiettivo	Elementi/gruppi	Angolo di campo	Messa a fuoco min.	Minima apertura	Filtri (dia.)	Dimensioni (dia. x lunghezza)	Peso
AF 105/2	7/6	24°	1,6m	1/32	55mm	67 x 75,5mm	480g
AF 135/2.8	7/5	18°	1,6m	1/32	55mm	65,5 x 83mm	365g
AF 200/2.8 Apo	8/7	12°-30'	1,5m	1/32	72mm	86 x 134mm	790g
AF 300/2.8 Apo	11/9	8°-10'	2,5m	1/32	Integrale	128 x 238,5mm	2480g
AF 600/4 Apo	10/9	4°-10'	6,0m	1/32	Integrale	169 x 448mm	5500g
AF Reflex 500/8*	7/5	9°	4,5m	-	Integrale	89 x 158mm	665g
AF 24-80/4	7/7	84°-47'	0,35m	1/22	55mm	69 x 60mm	285g
AF 35-80/4-5.6	8/8	63°-30'	0,5m	1/22-32	48mm	65 x 58mm	195g
AF 35-105/3.5-4.5	12/10	63°-23'	0,65m	1/22-27	55mm	68,5 x 59,5mm	290g
AF 70-210/3.5-4.5	12/12	34°-12'	1,1m	1/22-27	55mm	72,5 x 100mm	420g
AF 75-300/4.5-5.6	13/11	32°-8'10"	1,5m	1/32-38	55mm	72,5 x 163,5mm	865g
AF 80-200/2.8 Apo	16/13	30°-12'30"	1,8m	1/32	72mm	87,5 x 146,5mm	1350g
AF 80-200/4.5-5.6	9/9	30°-12'30"	1,5m	1/22-27	46mm	67 x 78mm	290g
AF 100-300/4.5-5.6	11/9	24°-8'12"	1,5m	1/32-38	55mm	72,5 x 100mm	410g
AF 50/2.8 Macro	7/6	47°	0,2m	1/32	55mm	66,5 x 59,5mm	310g
AF 100/2.8 Macro	8/8	24°	0,35m	1/32	55mm	71 x 98,5mm	520g
AF Macro Zoom 3X-1X/1.7-2.8	7/5	8°-12mm (300°) 24°-36 (21mm/3X) (1X)°	Distanza di lavoro 0,16(2X) 0,27(1X)	-	46mm	86 x 117 x 94,5mm***	1100g
Teleconverter II Apo AF 1.4x****	5/4	-	-	-	-	64 x 20mm	175g
Teleconverter II Apo AF 2x****	6/5	-	-	-	-	64,5 x 43,5mm	210g

\*\* Soggetto che riempie il piano pellicola

\*\*\* L x A x P

\*\*\*\* Utilizzabile solo con obiettivi AF 200/2.8 Apo, AF 300/2.8 Apo e AF 600/4 Apo. Non può essere usato con lo zoom AF 80-200/2.8 Apo.

\*\*\*\*\* Utilizzabile solo con obiettivi AF 200/2.8 Apo, AF 300/2.8 Apo. Non può essere usato con l'obiettivo AF 600/4 Apo e con lo zoom AF 80-200/2.8 Apo.

Minolta Camera Co., Ltd.

Minolta GmbH  
Minolta France S.A.  
Minolta (UK) Ltd.

Minolta Austria Ges. m.b.H.  
Minolta Camera Benelux B.V.  
Belgium Branch  
Minolta (Schweiz) AG  
Minolta Svenska AB  
Minolta Portugal S.A.  
Minolta Corporation

Head Office  
Los Angeles Branch  
Chicago Branch  
Atlanta Branch  
Minolta Canada Inc  
Head Office  
Montreal Branch  
Vancouver Branch  
Minolta Hong Kong Ltd.  
Minolta Singapore (Pte) Ltd.

3-13, 2-Cheme, Azuchi-Machi, Chuo-Ku, Osaka 541, Japan

Kurt-Fischer-Straße 50, D-2070 Ahrensburg, Germany  
365-367 Route de Saint-Germain, F-78 420 Carnières-sur-Seine, France  
1-3 Tanners Drive, Blakelands North, Milton Keynes, MK 14 5BU, England  
Amalienstraße 59-61, A-1131 Wien, Austria  
Zonnebaan 39, P.B. 1364, 3600 BJ Maarssenbroek, The Netherlands  
Stenen Brug 115-117, 2140 Antwerpen, Belgium  
Riedhof V, Riedstraße 6, CH-8953 Dietikon-Zürich, Switzerland  
Brännkyrkagatan 64, Box 17074, S-10462 Stockholm, Sweden  
Av. do Brasil 33a, 1700 Lisbon, Portugal

101 Williams Drive, Ramsey, New Jersey 07446, U.S.A.  
3105 Lomita Boulevard, Torrance, CA 90505, U.S.A.  
3000 Tollview Drive, Rolling Meadows, IL 60008, U.S.A.  
5904 Peachtree Corners East, Norcross, GA 30071, U.S.A.

369 Britannia Road East, Mississauga, Ontario L4Z 2H5, Canada  
376 Rue McArthur St. Laurent, Quebec H4T 1X3, Canada  
105-3830 Jacobs Road, Richmond, British Columbia V6V 1Y6, Canada  
Room 208, Eastern Centre, 1065 King's Road, Quarry Bay, Hong Kong  
10, Teban Gardens Crescent, Singapore 2260



MINOLTA