



DYNAX *3xi*

La Reflex AF «Super-Intelligente» più compatta
con flash incorporato



**Dynax 3xi: la fotocamera
che cambierà per sempre il
modo di fotografare.**





La Dynax 3xi è una reflex AF notevolmente compatta che Vi permetterà di ottenere velocemente e con la massima precisione, bellissime foto con esposizioni e messa a fuoco perfette come non mai. Tutto questo grazie al sistema basato su una logica elastica «Super-Intelligente», detta «fuzzy-logic», che opera sia nel corpo macchina che nei nuovi obiettivi zoom «xi», che automaticamente selezionano la fotocamera per voi. Con l'esclusivo sistema di attivazione automatica con lo sguardo «Eye-Start», tutte le funzioni della macchina, incluso AF «Super-Intelligente», AE «Super-Intelligente», Flash «Super-Intelligente» e zoom «Super-Intelligente», vengono attivati semplicemente portando la fotocamera all'altezza dell'occhio e guardando nel mirino.

DYNAX 3xi



Sistema AF «Super-Intelligente»

Vi basterà guardare semplicemente nel mirino per ottenere immagini di una nitidezza senza precedenti.

AF ad alta velocità. L'Autofocus «Super-Intelligente» della Dynax 3xi vi permette di mettere a fuoco il vostro soggetto con sorprendente rapidità e precisione. Il suo sistema «Eye Start» attiva l'Autofocus «Super-Intelligente» della fotocamera nell'istante stesso in cui guardate nel mirino. Qualsiasi immagine potrà così essere catturata e memorizzata dalla Dynax 3xi nel momento stesso che si presenta davanti ai vostri occhi, senza dover perdere tempo in registrazioni varie.

Area di messa a fuoco sovradimensionata. Con la Dynax 3xi mettere a fuoco è estremamente facile con qualunque tipo di soggetto, anche se in rapido movimento. La sua area di messa a fuoco sovradimensionata utilizza un sensore CCD ad alta sensibilità che permette di mettere a fuoco il soggetto con precisione e rapidità. Inoltre, le notevoli dimensioni del sensore offrono maggiori possibilità nella scelta finale dell'inquadratura.



Con la Dynax 3xi, il vostro soggetto non dovrà più trovarsi necessariamente al centro dell'immagine per risultare a fuoco. Le vostre immagini non avranno perciò quell'aspetto di «centatura» caratteristico delle fotografie scattate con le altre fotocamere.

Selezione automatica del tipo di messa a fuoco.

La messa a fuoco continua della Dynax 3xi, si attiverà automaticamente ogni qualvolta che il soggetto si muoverà. Per soggetti statici o ritratti, la 3xi blocca la messa a fuoco. Con la Dynax 3xi, mantenere a fuoco i vostri soggetti sarà facilissimo.



Messa a fuoco di tipo «Predictive». La Dynax 3xi vi permetterà di mantenere facilmente una perfetta messa a fuoco anche con soggetti in movimento. Il sistema di messa a fuoco di tipo «Predictive» modifica infatti automaticamente e costantemente l'impostazione della messa a fuoco fino all'istante stesso dell'esposizione.





Tempo di posa di 1/2000 di sec. La possibilità di usare tempi di posa variabili tra 30 secondi ed 1/2000 di sec. vi permetterà di trasformare i soggetti più banali in immagini di incredibile bellezza.



AF con scarsa luminosità. Con la Dynax 3xi, è facile mantenere una perfetta messa a fuoco del soggetto anche in condizioni di scarsa luminosità, sia in interni che in esterni. Quando infatti la luce è insufficiente, premendo parzialmente il pulsante di scatto, il flash incorporato della fotocamera fuoriesce e scatta automaticamente per dare più luce al soggetto. Ciò permette al sensore CCD ad alta sensibilità del Sistema AF «Super-Intelligente» di rilevare un soggetto anche al buio completo.

Sistema AE «Super-Intelligente»

Ottenere fotografie veramente spontanee è ora facile come premere un pulsante

Misurazione su schema a nido d'ape. Non vi dovrete meravigliare se la vostra Dynax 3xi vi garantirà sempre fotografie perfettamente esposte. Il suo sistema di misurazione con schema a nido d'ape effettua infatti una precisa misurazione dei livelli di luce su 7 diversi segmenti della composizione, oltre che sull'area dello sfondo.



Fotografia con soggetto in posizione centrale



Fotografia di un oggetto di piccole dimensioni



Selezione di programma «Super-Intelligente». Il Sistema di Selezione di programma «Super-Intelligente» della Dynax 3xi vi permetterà di ottenere fotografie con un'esposizione perfetta con la stessa facilità di un'istantanea. Con il sistema «Super-Intelligente», diaframma di apertura e tempo di posa necessari per fotografare qualunque soggetto, dal paesaggio alla distanza ravvicinata, verranno impostati automaticamente.



Paesaggi



Azioni rapide



Distanza ravvicinata





Esposizioni creative. Per una creatività veramente completa, oltre alla selezione «Super-Intelligente» del programma, la Dynax 3xi consente di scegliere tra tre altri tipi di esposizione.

Esposizione A. A priorità di diaframma, potrete impostare personalmente il diaframma di apertura necessario perché primo piano o sfondo appaiano a fuoco nel modo desiderato. La Dynax 3xi imposterà automaticamente il tempo di posa necessario per una corretta esposizione dell'immagine.

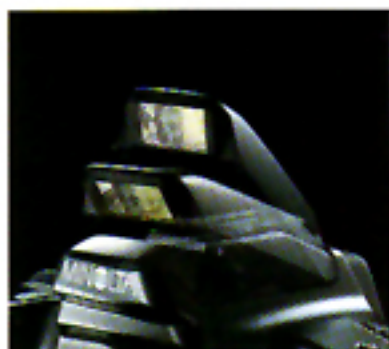
Esposizione S. A priorità di tempo di posa, potrete scegliere tra un tempo di posa rapido, per una perfetta nitidezza del soggetto in movimento, ed un tempo più lungo, per enfatizzare deliberatamente il senso di movimento. Il diaframma necessario per garantire una corretta esposizione viene impostato automaticamente dalla Dynax 3xi.

Esposizione M. Con la Dynax 3xi, potrete anche produrre proprio l'effetto creativo desiderato impostando manualmente il tempo di posa ed il diaframma desiderati.

Sistema Flash «Super-Intelligente»

Realizzate immagini di stupefacente bellezza anche nelle più difficili condizioni di luce

Flash incorporato. Quando le condizioni di luce lo richiedono, il flash incorporato della Dynax 3xi fuoriesce e scatta automaticamente per fornire quella quantità di luce in più necessaria, nella zona che rientra nella portata del flash incorporato.



Flash programmato per luce diurna (Fill-in flash). Soggetti in controluce (che si stagliano cioè davanti ad una fonte di luce) non sono più un problema per la Dynax 3xi. In queste particolari situazioni infatti il piccolo ma grande flash incorporato fuoriesce e scatta automaticamente per correggere l'esposizione del vostro soggetto che altrimenti apparirebbe troppo sotto-esposto.



Il flash per luce diurna della Dynax 3xi garantisce un'opportuno bilanciamento della luce con quasi tutti i soggetti.



Con il flash con sistema anti «occhi-rossi» della Dynax 3xi. Senza flash anti «occhi-rossi».

Flash con sistema anti «occhi-rossi». Per ridurre l'inconveniente degli «occhi-rossi» che si verifica spesso nei ritratti con flash, il flash incorporato della Dynax 3xi emette, prima dello scatto dell'otturatore, una serie di lampi in rapida successione che causano la contrazione delle pupille del soggetto. Poi, prima che gli occhi del soggetto possano riadattarsi alla luce ambiente, il flash scatta per permettere una corretta esposizione.



Flash a programma 5400HS

Flash a programma 5400HS. Con una copertura del flash zoom da 24 a 105mm ed un impressionante numero guida 54 in metri (a 105mm con 100 ISO), il flash a programma 5400HS è il flash più potente con la Dynax 3xi. Il 5400HS è dotato anche del avanzatissimo sistema di «comando a distanza». Inoltre, 5400HS può essere sintonizzato sulle vostre esigenze specifiche in quanto è dotato di una parabola regolabile in due sensi che può essere inclinata verso l'alto, fino ad un massimo di 90 gradi e ruotata lateralmente di 270 gradi.



Zoom elettrico a velocità variabile (Power zoom).

I nuovi obiettivi zoom Minolta «xi» vi consentono di mantenere sempre una piacevole composizione dell'immagine in completo automatismo. Oppure, di scegliere manualmente la lunghezza focale ruotando la ghiera dello zoom sul barilotto dell'obiettivo (electricamente servo-assistito).



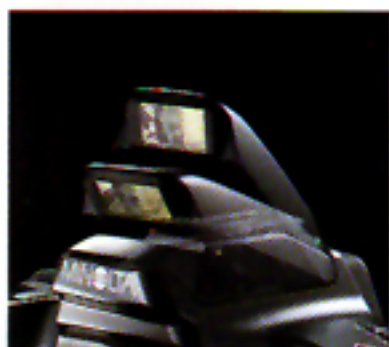
Zoom elettrico AF 35-80/4-5,6 Macro (Power Zoom).

Lo zoom elettrico Minolta AF 35-80mm è ultra compatto, leggero e facile da usare. (La funzione di zoom automatico Stand-by [Mono-Zoomata] non è utilizzabile con lo zoom elettrico AF 35-80mm.)

Sistema Flash «Super-Intelligente»

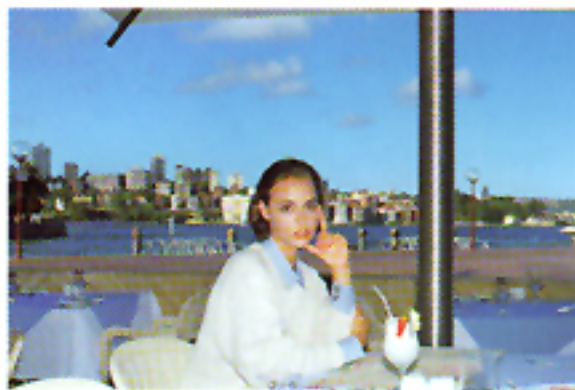
Realizzate immagini di stupefacente bellezza anche nelle più difficili condizioni di luce

Flash incorporato. Quando le condizioni di luce lo richiedono, il flash incorporato della Dynax 3xi fuoriesce e scatta automaticamente per fornire quella quantità di luce in più necessaria, nella zona che rientra nella portata del flash incorporato.



Flash programmato per luce diurna (Fill-in flash).

Soggetti in controluce (che si stagliano cioè davanti ad una fonte di luce) non sono più un problema per la Dynax 3xi. In queste particolari situazioni infatti il piccolo ma grande flash incorporato fuoriesce e scatta automaticamente per correggere l'esposizione del vostro soggetto che altrimenti apparirebbe troppo sotto-esposto.



Il flash per luce diurna della Dynax 3xi garantisce un'opportuno bilanciamento della luce con quasi tutti i soggetti.



Con il flash con sistema anti «occhi-rossi» della Dynax 3xi. Senza flash anti «occhi-rossi».

Flash con sistema anti «occhi-rossi». Per ridurre l'inconveniente degli «occhi-rossi» che si verifica spesso nei ritratti con flash, il flash incorporato della Dynax 3xi emette, prima dello scatto dell'otturatore, una serie di lampi in rapida successione che causano la contrazione delle pupille del soggetto. Poi, prima che gli occhi del soggetto possano riadattarsi alla luce ambiente, il flash scatta per permettere una corretta esposizione.



Flash a programma 5400xi

Flash a programma 5400xi Con una copertura del flash zoom da 24 a 105mm ed un impressionante numero guida 54 in metri (a 105mm con 100 ISO), il flash a programma 5400xi è il flash più potente utilizzabile con la Dynax 3xi. Il 5400xi è dotato anche del l'avanzatissimo sistema di «comando a distanza». Inoltre, il 5400xi può essere sintonizzato sulle vostre esigenze specifiche in quanto è dotato di una parabola regolabile in due sensi che può essere inclinata verso l'alto, fino ad un massimo di 90 gradi e ruotata lateralmente di 270 gradi.





Flash a programma
3500xi



Flash a programma 3500xi. Il flash a programma 3500xi viene utilizzato per quelle condizioni di luce a quei soggetti lontani che richiedono un flash più potente.

Flash zoom. Inserito nella slitta porta accessori della Dynaflex 3xi, il flash a programma 3500xi regola automaticamente la copertura del lampo per gli obiettivi con una lunghezza focale compresa tra 28 e 105mm. Inoltre, il flash può essere impostato manualmente su 28, 50 o 105mm.

Comando a distanza del flash. Per una maggior versatilità, potrete anche comandare il flash a programma 3500xi in TTL a distanza senza cavo.

Flash con luce riflessa. Per ottenere un'illuminazione ancora più naturale, la testa del flash a programma 3500xi può essere inclinata di 90 gradi, in modo da inviare la luce direttamente contro il soffitto e ottenere ombre più morbide.

Identificazione delle parti



- Comando impostazione tempi di posa
- Pulsante di scatto
- Flash incorporato
- Interruttore principale
- Pulsante autoscatto
- Sblocco coperchio dorso
- Selettore tipo di messa a fuoco
- Pulsante programma
- Sblocco obiettivo
- Comando impostazione diaframma
- Sensore impugnatura
- Finestrella pellicola
- Sensore oculare
- Pulsante fuoricampo del flash
- Pulsante riavvolgimento
- Pannello LCD corpo macchina
- Pulsante pre-flash



Sensore oculare. Un Sensore nell'impugnatura attiva un rilevatore ad emissione di infrarossi situato vicino all'oculare del mirino. Impugnando la fotocamera, questa attiva così istantaneamente i sistemi AE, AE ed ASZ, consentendovi finché non staccherete l'occhio dal mirino, di essere sempre pronti a fotografare.



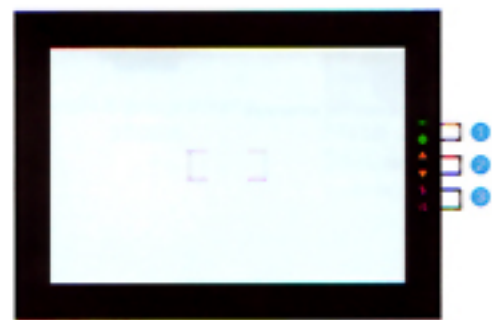
Pulsante uscita-flash. Il pulsante uscita-flash vi permette di impostare manualmente il flash incorporato indipendentemente dal livello di luce ambiente.

Automazione totale della pellicola. Con la Dynax 3xi tutte le operazioni che riguardano la pellicola, dall'inizio alla fine, sono completamente automatiche. Inserite semplicemente un caricatore nell'apposito scomparto e chiudete il dorso della fotocamera. La pellicola avanzerà automaticamente al primo fotogramma e, dopo ogni esposizione, a quello successivo. Con le pellicole DX, inoltre, la fotocamera imposterà anche automaticamente la corretta sensibilità.

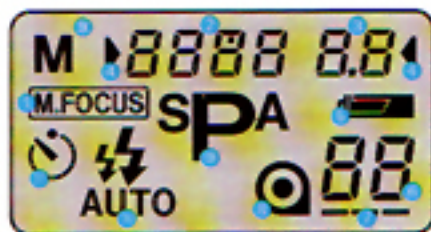
Mirino «Full-Information». La Dynax 3xi vi permette di controllare facilmente tutte le impostazioni della fotocamera. Le informazioni essenziali compaiono a destra dello schermo di messa a fuoco nel mirino della Dynax 3xi.



Pannello indicatore LCD del corpo macchina. Un grande pannello, tecnologicamente avanzato, con indicazioni grafiche LCD, permette al fotografo di controllare con una sola occhiata le operazioni svolte dalla fotocamera.

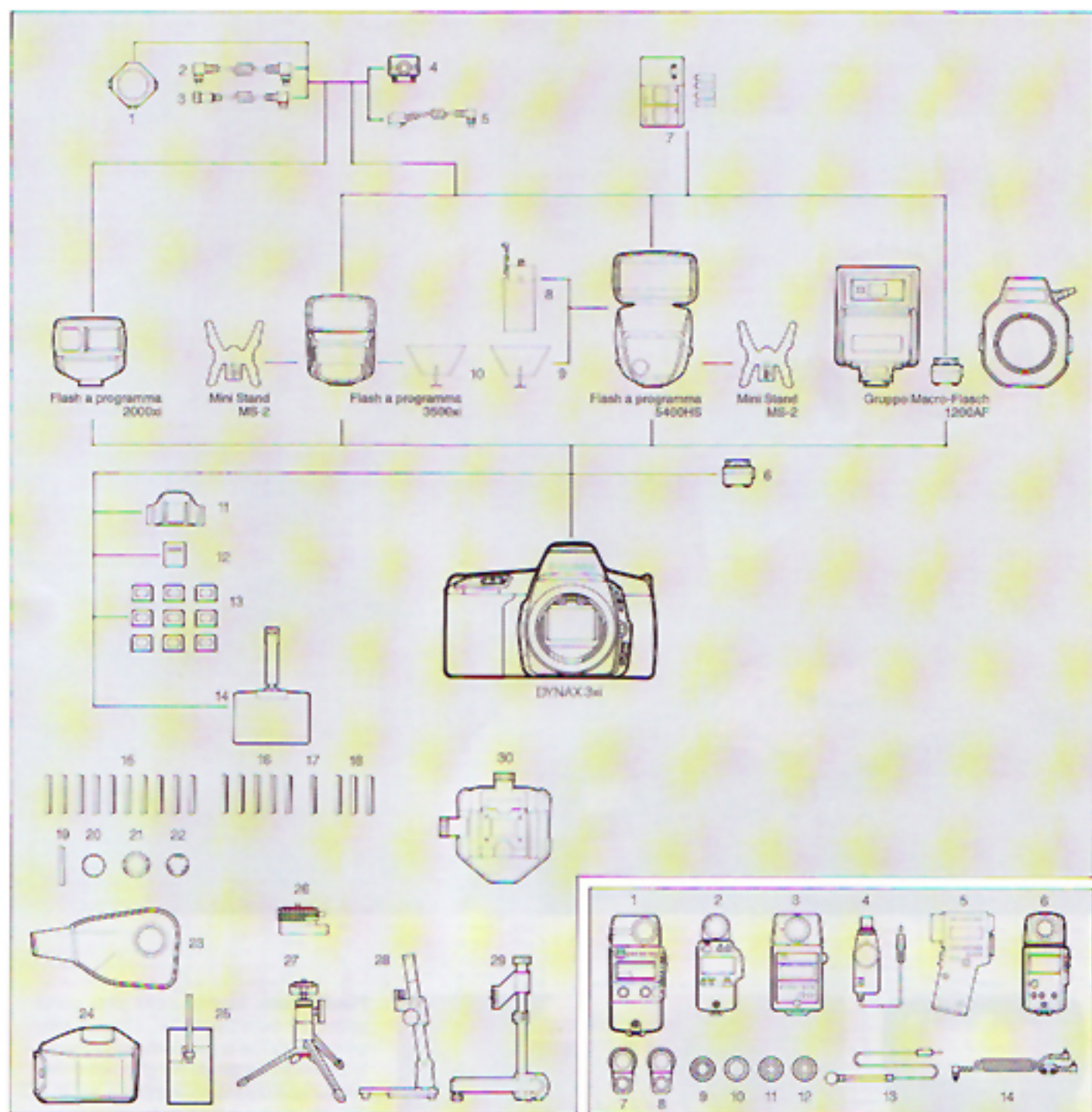


- Segnali di messa a fuoco
- Segnali di esposizione
- Segnali flash



- Indicatore messa a fuoco manuale
- Indicatore tempo di posa
- Indicatore diaframma
- Freccie indicatrici selezionabili
- Indicatore condizioni batteria
- Contapose
- Segnale trasporto pellicola
- Simbolo caricatore
- Indicatore tipo di esposizione
- Indicatore impostazione flash
- Indicatore autoscatto

Tabella del sistema



Accessori flash

	5400 HS	3500xi	2000xi	1200AF
1. Racordo triplo TC-1000	•	•	•	—
2. Cavo CD	•	•	•	—
3. Cavo EX	•	•	•	—
4. Slitte a distanza OS-1100	•	•	•	—
5. Cavo a distanza OC-1100	•	•	•	—
6. Adattatore slitte porta flash FS-1100	—	—	—	•*
7. Caricatore Ni-Cd NC-2	•	•	—	•
8. Porta batteria esterno EP-1	•	—	—	—
9. Ombrellino per luce riflessa III	•	—	—	—
10. Ombrellino per luce riflessa IV	—	•	—	—

* Accessorio standard

Accessorio fotocamera

11. Conchiglia oculare	21. Coperchietto anteriore obiettivo
12. Coperchietto slitte accessori SC-1000	22. Coperchietto posteriore obiettivo
13. Correttore oculare 1000	23. Borsa insonorizzata
14. Diffusore dist. ravv. CD-1000	24. Custodia fotocamera
15. Filtri	25. Astuccio obiettivo
16. Filtri Porrayer	26. Testina panoramica II
17. Anello adattatore per filtri	27. Mini Stativo TR-1
18. Lenti addizionali	28. Stativo riproduzione III
19. Porta filtri in-gelatina	29. Stativo macro 1000
20. Coperchio corpo macchina	30. Unità riproduzione diapositive 1000

Caratteristiche tecniche della Minolta Dynax 3xi

Tipo di apparecchio: Reflex 35mm con sistema di autofocus (AF), esposizione automatica (AE), e zoom automatico standby (ASZ) «super-intelligenti»; trasporto automatico della pellicola e flash incorporato.

Attacco dell'obiettivo: Attacco Minolta tipo A a baionetta per tutti gli obiettivi Minolta AF, gli zoom automatici della serie «xi» e gli obiettivi zoom elettrici AF (Power Zoom).

Sistema «Eye Start»: I sistemi AF, AE e (con gli obiettivi della serie «xi») ASZ vengono attivati automaticamente da una combinazione di sensori nell'oculare e nell'impugnatura.

Sistema AF: Sistema TTL Minolta a rilevazione di fase con sensore CCD, attivabile con lo sguardo (Sistema Eye-Start); sistema di messa a fuoco di tipo «predictive» con portata da -1 a 18 EV (con 100 ISO).

Illuminatore AF: Il flash incorporato scatta automaticamente per consentire la messa a fuoco in condizioni di scarsa luminosità/di basso contrasto.

Messa a fuoco manuale: Valvolamente sullo schermo Acute-Matte del mirino o osservando i segnali di controllo della messa a fuoco sul pannello del mirino.

Misurazione: Tipo TTL; fotocellula (SPC) al silicio con schema a nido d'ape in 8 segmenti, attivabile automaticamente con lo sguardo; una seconda SPC per la misurazione TTL del flash sia con il flash incorporato che con gli altri apparecchi dedicati.

Portata AE: da 1 a 20 EV (100 ISO, obiettivo 50mm f/1.4)

Tipi di esposizione: AE programmata; impostazione automatica del diaframma e del tempo di posa in funzione delle caratteristiche tecniche dell'obiettivo e delle caratteristiche della fotografia.

AE a priorità di diaframma: Possibilità di scelta di qualunque diaframma disponibile con incrementi di 1/2 valore; tempo di posa impostato automaticamente e senza soluzione di continuità dal programma di esposizione automatica, da 1/2000 a 30 sec.

AE a priorità di tempo di posa: Possibilità di scelta di qualunque tempo di posa da 1/2000 a 30 sec., con incrementi di 1 valore; diaframma di apertura impostato automaticamente dal programma di esposizione automatica.

Manuale: Possibilità di scelta di qualunque combinazione tempo di posa/diaframma con incrementi di 1 valore per il tempo di posa e di 1/2 valore per il diaframma; possibilità di impiego della posa B; indicazione di corretta esposizione e di sovra/sottosposizione nel mirino.

Flash incorporato: Numero guida 12 a 100 ISO in metri; copertura per obiettivo di 28mm; tempo di ricarica di circa 2 sec.

apertura di diaframma	portata del flash (m)	
	ISO 100/21*	ISO 400/27*
2,8	1,0-4,2	1,0-8,4
4,0	1,0-3,0	1,0-6,0
5,6	1,0-2,0	1,0-4,2

Misurazione TTL con flash: Funziona con i flash dedicati con qualunque impostazione. Con il flash, il tempo di sincronizzazione X viene impostato automaticamente.

AE programmata: Diaframma e tempo di posa vengono impostati automaticamente; il flash, incorporato o esterno, scatta automaticamente quando necessario.

Caratteristiche obiettivi AF

Obiettivi zoom AF «xi»

Obiettivo	Elementi/gruppi	Angolo di campo	Messa a fuoco min	Minima apertura	Filtri (dia.)	Dimensioni (dia. x lunghezza)	Peso
AF Zoom xi 28-80/4-5.6	7/7	75°-30°	0,8m	1/22-32	55mm	72 x 67,5mm	275g
AF Zoom xi 28-105/3.5-4.5	13/10	75°-23°	0,5m (f = 28)	1/22-27	62mm	73 x 76,5mm	450g
AF Zoom xi 35-200/4.5-5.6 Macro	17/15	63°-1230	0,5m (f = 35)	1/22-27	62mm	75 x 93mm	500g
AF Zoom xi 80-200/4.5-5.6 Macro	9/9	30°-1230	1,5m	1/22-27	62mm	73 x 80mm	300g
AF Zoom xi 120-300/4.5-5.6 Macro	11/9	24°-8°10'	1,5m	1/32-38	55mm	75 x 100mm	440g

Zoom elettrico AF (Power Zoom)

AF Zoom 35-40/4.5-5.6 Macro	8/8	63°-30°	0,5m	1/22-32	49mm	66,5 x 53,5mm	175g
-----------------------------	-----	---------	------	---------	------	---------------	------

* Lo zoom automatico Stand-by non può essere usato (Mono-Zoomata)

NE: Utilizzabile solo con le fotocamere serie Dynax «xi»

Obiettivo AF

Obiettivo	Elementi/gruppi	Angolo di campo	Messa a fuoco min	Minima apertura	Filtri (dia.)	Dimensioni (dia. x lunghezza)	Peso
AF 16/2.8 Fisheye	11/8	180°	0,2m	1/22	Integrata	75 x 66,5mm	400g
AF 25/2.8	10/9	94°	0,25m	1/22	72mm	77,5 x 53,5mm	285g
AF 24/2.8	8/8	84°	0,25m	1/22	55mm	65,5 x 44mm	215g
AF 28/2	9/9	75°	0,3m	1/22	55mm	66,5 x 49,5mm	295g
AF 28/2.8	8/8	75°	0,3m	1/22	49mm	65,5 x 42,5mm	185g
AF 35/1.4	10/8	63°	0,3m	1/22	55mm	65,5 x 76mm	470g
AF 35/2	7/6	63°	0,3m	1/22	55mm	66,5 x 48,5mm	240g
AF 50/1.4	7/6	47°	0,45m	1/22	49mm	65,5 x 38,5mm	235g
AF 50/1.7	6/5	47°	0,45m	1/22	49mm	65,5 x 38,5mm	165g
AF 55/1.4 G NEW*	7/6	28°-30'	0,85m	1/22	72mm	78 x 71,5mm	550g
AF 100/2	7/6	24°	1,0m	1/32	55mm	67 x 75,5mm	480g

La sigla «G» raggruppa una serie di obiettivi extra luminosi ad alte prestazioni.

Avvertenze: Con le fotocamere Dynax 3xi tutti gli obiettivi AF possono essere usati sia con autofocus che con la messa a fuoco manuale. Non può essere usata la funzione di zoom automatico «super-intelligente» ASZ (Mono-Zoomata).

* Soggetto che riempie il piano pellicola.

* L x A x P

AE a priorità di tempo di posa: Diaframma e tempo di posa vengono impostati automaticamente; il flash scatta solo quando è in posizione di lavoro (flash incorporato) o è acceso (flash separato).

AE a priorità di diaframma: È possibile utilizzare qualunque diaframma disponibile; il tempo di posa viene impostato automaticamente su 1/90 di sec.; il flash scatta solo quando è in posizione di lavoro (flash incorporato) o quando è acceso (flash indipendente).

Manuale: È possibile utilizzare qualunque tempo di posa e diaframma; il flash scatta solo quando è in posizione di lavoro (flash incorporato) o quando è acceso (flash indipendente).

Otturatore: A scorrimento verticale, su piano focale, controllato elettronicamente.

Tempi di posa automatici: Sul programma ed a priorità di diaframma, da 1/2000 a 30 sec. senza soluzione di continuità.

Tempi di posa manuali: A priorità di tempo di posa e in manuale è possibile impostare tempi di posa compresi tra 1/2000 e 30 sec. con incrementi di 1 valore più la posa B in manuale.

Zoom automatico standby (ASZ): Selezione programmata della lunghezza focale mono-zoomata in base alla distanza del soggetto con (Eye-Start), attivazione automatica con lo sguardo (ASZ è disponibile solo con gli zoom automatici della serie «xi»).

Impostazione sensibilità pellicola: Automatica con la pellicola DX; con le pellicole non DX, la sensibilità viene automaticamente impostata su 100 ISO (Gamma sensibilità: da 25 a 5000 ISO con incrementi di 1/3).

Trasporto pellicola: Aggancio automatico, avanzamento automatico al primo fotogramma, avanzamento per fotogrammi singoli; avvio automatico o manuale del riavvolgimento; contapose di tipo additivo sul pannello indicatore LCD del corpo macchina.

Comandi: Pulsante ripristino programma P/tipo di impostazione, interruttore principale, avvio manuale del riavvolgimento, pre-flash, controllo flash, impostazione diaframma, tempo di posa/tipo di esposizione, autoscatto, tipo di messa a fuoco.

Mirino: Fisso a pentaprisma all'altezza dell'occhio, mostra il 90% dell'area fotografata; ingrandimento di 0,75x (con obiettivo 50mm all'infinito).

Indicazioni: Mirino: All'interno dello schermo: riquadro di messa a fuoco. All'esterno dello schermo: LED di messa a fuoco, segnali rischio vibrazioni/esposizione, segnali flash.

Pannello: LCD indicatori tipo di esposizione, impostazione flash, autoscatto, contapose, fotocamera carica, condizioni batteria, tempo di posa, diaframma e messa a fuoco manuale.

Alimentazione: Una batteria al litio da 6 volt 2CR5 con controllo automatico all'accensione della fotocamera; condizioni batteria indicate da un indicatore a quattro stad sul pannello del corpo macchina; l'otturatore si blocca quando la batteria è esaurita.

Autoscatto: Elettronico con 10 secondi di ritardo; annullabile; il flash incorporato e l'illuminatore AF del flash usato scattano 3 volte prima dell'esposizione.

Altre caratteristiche: Coperchietto oculare, finestra pellicola, cinghia trasporto.

Dimensioni: 146,5x92x64mm

Peso: 420 g (senza obiettivo e batteria)

Le caratteristiche indicate e gli accessori si basano sulle ultime informazioni disponibili al momento della stampa e possono essere sottoposte a modifica senza alcun preavviso.

Obiettivo	Elementi/gruppi	Angolo di campo	Messa a fuoco min	Minima apertura	Filtri (dia.)	Dimensioni (dia. x lunghezza)	Peso
AF 200/2.8 Apo G	8/7	12°-30'	1,5m	1/32	72mm	86 x 134mm	790g
AF 300/2.8 Apo G	11/9	8°-10'	2,5m	1/32	Integrata	128 x 238,5mm	2480g
AF 600/4 Apo G	10/9	4°-10'	6,0m	1/32	Integrata	169 x 449mm	5000g
AF Reflex 500/8*	7/5	5°	4,0m	-	Integrata	89 x 118mm	665g
AF 24-50/4	7/7	84°-47°	0,35m	1/22	55mm	69 x 60mm	285g
AF 24-85/3.5-4.5	14/12	84°-29°	0,5m	1/22-27	62mm	73 x 73mm	415g
AF 28-70/2.8 G	16/11	75°-34°	0,85m	1/22	72mm	83 x 114,5mm	890g
AF 28-80/4-5.6	7/7	75°-30°	0,8m	1/22-32	55mm	68 x 67,5mm	250g
AF 28-105/3.5-4.5 NEW	13/10	75°-23°	0,5m	1/22-27	62mm	73 x 80mm	485g
AF 35-70/3.5-4.5	7/7	63°-34°	0,5m	1/22-27	49mm	66,5 x 63mm	220g
AF 70-210/4.5-5.6	10/10	34°-12°	1,1m	1/22-27	49mm	69 x 93mm	350g
AF 80-200/2.8 Apo G NEW*	16/13	30°-1230	1,8m	1/32	72mm	88,5 x 166,5mm	1280g
AF 100-300/4.5-5.6 Apo NEW	11/10	24°-8°10'	1,5m	1/32-38	55mm	73,5 x 101,5mm	430g
AF 100-300/4.5-5.6 Macro	11/9	24°-8°10'	1,5m	1/32-38	55mm	73,5 x 100mm	410g
AF 50/2.8 Macro	7/6	47°	0,2m	1/32	55mm	68,5 x 59,5mm	310g
AF 50/3.5 Macro NEW	5/5	47°	0,23m	1/32	55mm	66 x 55mm	200g
AF 100/2.8 Macro	8/8	24°	0,35m	1/32	55mm	71 x 98,5mm	520g
Zoom AF Macro 3x-1x/1.7-2.8	7/5	24-36mm (1x) 8-12 (3x)	Distanza di lavoro 40mm(1x) 25mm(3x)	1/27(1x) 1/18(3x)	46mm	86 x 117 x 94,5mm ¹	1100g
Teleconverter II Apo AF 1.4x ¹	5/4	-	-	-	-	64 x 20mm	175g
Teleconverter II Apo AF 2x ¹	6/5	-	-	-	-	64,5 x 43,5mm	210g

¹ Utilizzabile solo con obiettivi AF 200/2.8 Apo, AF 300/2.8 Apo e AF 600/4 Apo. Non può essere usato con lo zoom AF 80-200/2.8 Apo.

² Utilizzabile solo con obiettivi AF 200/2.8 Apo, AF 300/2.8 Apo, AF 600/4 Apo.

Attenzione: Quando si utilizza con AF 600/4 Apo l'autoscatto ed i segnali di messa a fuoco nel mirino non funzionano. Si consiglia pertanto di utilizzare la messa a fuoco manuale posizionando l'apposito interruttore in M Mode.

Le indicazioni delle caratteristiche e degli accessori si basano sulle ultime informazioni disponibili al momento della stampa e possono essere sottoposte a modifica senza alcun preavviso.



Minolta Co., Ltd.

Minolta GmbH
Minolta France S.A.
Minolta (UK) Limited
Minolta Austria Gesellschaft m.b.H.
Minolta Camera Benelux B.V.
Belgium Branch
Minolta (Schweiz) AG
Minolta Svenska AB
Finland Branch
Minolta Portugal Limitada
Minolta Corporation
Head Office
Los Angeles Branch
Minolta Canada Inc.
Head Office
Vancouver Branch
Minolta Hong Kong Limited
Minolta Singapore (Pte) Limited

3-13, 2-Chome, Azuchi-Machi, Chuo-Ku, Osaka 541, Japan

Kurt-Fischer-Straße 50, 22923 Ahrensburg, Germany
365-367 Route de Saint-Germain, 78420 Carrières-sur-Seine, France
Rooksley Park, Precedent Drive, Rooksley, Milton Keynes, MK13 8HF, England
Amalienstraße 59-61, 1151 Wien, Austria
Zonnebaan 39, 3606 CH Maarssenbroek, P.B. 1364, 3600 BJ Maarssen, The Netherlands
Kontichsesteenweg 38, B-2630 Aartselaar, Belgium
Riedhof V, Riedstraße 6, 8953 Dietikon-Zürich, Switzerland
Brännkyrkagatan 64, Box 17074, S-10462 Stockholm 17, Sweden
Niitykatu 6, PL 37 SF-02201 Espoo, Finland
Rua Afonso Lopes Vieira 55-B, 1700 Lisboa, Portugal

101 Williams Drive, Ramsey, New Jersey 07446, U.S.A.
11150 Hope Street Cypress, CA 90630, U.S.A.

369 Britannia Road East, Mississauga, Ontario L4Z 2H5, Canada
106-3850 Jacobs Road, Richmond, B.C. V6V 1Y6, Canada
Room 208, 2/F, Eastern Center, 1065 King's Road, Quarry Bay, Hong Kong
10, Teban Gardens Crescent, Singapore 2260