

DYNAX™

3xi

**GUIDA
TASCABILE**



MINOLTA

La reflex AF «Super-Intelligente» con flash incorporato più compatta al mondo

- AF «Super-Intelligente»
- AE «Super-Intelligente»
- Zoom Automatico «Super-Intelligente»
- Flash «Super-Intelligente»

DYNAX™ 3xi

Un'intelligenza superiore in un corpo macchina compatto

La Dynax 3xi è una reflex AF notevolmente compatta e leggera, con un sistema basato su una logica elastica «super-intelligente», detta «fuzzy logic», che opera sia nel corpo macchina che nei nuovi obiettivi zoom «xi». Ciò rende la Dynax 3xi la sola fotocamera della categoria in grado di stabilire automaticamente se il vostro soggetto è un paesaggio, un ritratto, un'immagine a distanza ravvicinata o un soggetto in rapido movimento e di selezionare automaticamente l'impostazione e l'esposizione richiesta dalla situazione.

Ciò consente anche al fotografo meno esperto di ottenere immagini di alto livello professionale sfruttando i sistemi «Super-Intelligente», dell'AF, dell'AE e dello zoom automatico per impostare rispettivamente una messa a fuoco, un'esposizione ed un'inquadratura perfetta per qualunque soggetto.





Un'incredibile facilità d'impiego con il sistema «Eye Start» (attivazione automatica con lo sguardo)

Il sistema «Eye Start» Minolta (attivazione automatica con lo sguardo) rende la Dynax 3xi una fotocamera incredibilmente facile da usare.

Per catturare anche le immagini più fugaci con incredibile rapidità e precisione, vi basterà infatti portare semplicemente la fotocamera all'altezza dell'occhio e guardare nel mirino.



Sensore dell'oculare

Sensore dell'impugnatura

Sistema AF «Super-Intelligente»

Area di messa a fuoco sovradimensionata

La Dynax 3xi possiede un'area di messa a fuoco sovradimensionata, di 7 volte più grande di quella delle reflex AF tradizionali ed utilizza un sensore CCD ad elevata sensibilità per ottenere una rapida e perfetta messa a fuoco del soggetto.



Selezione automatica del tipo di messa a fuoco.

La Dynax 3xi effettua automaticamente le modifiche richieste dai movimenti del soggetto. Con i soggetti statici, la 3xi blocca la messa a fuoco quando si preme parzialmente il pulsante di scatto.



Soggetti in movimento



Soggetti statici

Sistema di messa a fuoco di tipo «Predictive» e tempo di posa di 1/2000 di sec.

Il sistema di messa a fuoco di tipo «Predictive» della fotocamera mantiene la corretta messa a fuoco automaticamente e senza soluzione di continuità anche con i soggetti in movimento.



Il sistema di messa a fuoco di tipo «Predictive» rileva facilmente qualunque movimento del soggetto



Un tempo di posa di 1/2000 di sec. blocca anche le azioni più rapide

AF in condizioni di scarsa luminosità

Per ottenere una corretta messa a fuoco anche in condizioni di scarsa luminosità, il flash incorporato della Dynax 3xi fuoriesce automaticamente e scatta per illuminare il soggetto quando si preme parzialmente il pulsante di scatto.



Blocco AF/AE

Con la Dynax 3xi, potrete bloccare automaticamente messa a fuoco ed esposizione tenendo parzialmente premuto il pulsante di scatto e ritraendo la ghiera di comando dell'obiettivo verso il corpo macchina.

Sistema AE «Super-Intelligente»

Misurazione con schema a nido d'ape in 8 segmenti integrato con l'AF

Indipendentemente dalle condizioni di luce, le fotografie scattate con la vostra Dynax 3xi risulteranno sempre correttamente esposte. Il suo sistema di misurazione con schema a nido d'ape misura con precisione i livelli di luce su 7 segmenti distinti della composizione, oltre che su quello dello sfondo.



Fotografia di un soggetto in controluce



Fotografia di un soggetto di piccole dimensioni

Fotografia di un soggetto al centro del fotogramma

Selezione «Super-Intelligente» del programma

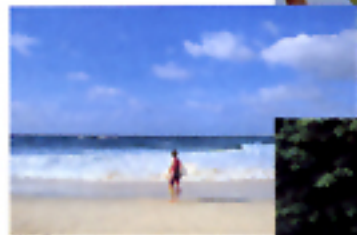
La selezione «Super-Intelligente» di programma della Dynax 3xi vi consentirà di ottenere fotografie con una perfetta esposizione con la stessa facilità di un'istantanea. Utilizzando la sua Intelligenza Superiore, la Dynax 3xi imposta infatti automaticamente l'apertura di diaframma ed il tempo di posa necessari per ottenere una fotografia perfetta, che si tratti di un paesaggio o di un'immagine a distanza ravvicinata.



Ritratti



Fotografie a
distanza ravvicinata



Paesaggi



Soggetti in rapido movimento

Esposizioni creative

Oltre alla selezione «Super-Intelligente» del programma, la Dynax 3xi offre tre altre possibilità di impostazione dell'esposizione per la massima libertà creativa.

Impostazione A / Impostazione S / Impostazione M

Sistema di zoom automatico «Super-Intelligente»

Zoom automatico Stand-by

Immaginate di poter catturare le immagini più imprevedute semplicemente inquadrando il soggetto nel mirino. È esattamente ciò che il sistema di zoom automatico Stand-by vi permette di fare. La fotocamera vi offre però anche la possibilità di escludere lo zoom automatico Stand-by e di comporre manualmente l'inquadratura desiderata, premendo semplicemente il pulsante di

funzione dell'obiettivo e portando contemporaneamente prima su ON e poi su OFF l'interruttore principale della fotocamera.



Zoom elettrico a velocità variabile

Con qualunque obiettivo Zoom Minolta «xi», potrete selezionare manualmente la lunghezza focale desiderata ruotando la ghiera di comando situata sul barilotto dell'obiettivo.



Nuovi obiettivi zoom AF «xi»



AF-xi 28-80mm/4,5-5,6



AF-xi 28-105mm/3,5-4,5



AF-xi 35-200mm/4,5-5,6 Macro



AF-xi 80-200mm/4,5-5,6 Macro



AF-xi 100-300mm/4,5-5,6 Macro



Zoom elettrico AF
PZ 35-80mm/4,5-5,6
Macro

Lo zoom elettrico
Minolta AF PZ 35-80mm
è ultra compatto,

leggero e di facile impiego. (La funzione
di zoom automatico Stand-by (ASZ) non
è utilizzabile con lo zoom elettrico AF
PZ 35-80mm.)

Obiettivo zoom AF «xi»

Obiettivo	Elementi	Angolo di campo	Messa a fuoco min.	Minima apertura	Filtri (dia.)	Dimensioni (dia x lungh.)	Peso
Zoom AF xi 28-80/4,5-5,6	7/7	75° 30'	0,8 m.	1/22-32	55 mm	72x87,5 mm	275 g
Zoom AF xi 28-105/3,5-4,5	13/10	75° 23'	0,5 m. (f=28)	1/22-27	62 mm	73x78,5 mm	450 g
Zoom AF xi 35-200/4,5-5,6 Macro	17/15	63° 12' 30"	0,5 m. (f=35)	1/22-27	62 mm	75x93 mm	500 g
Zoom AF xi 80-200/ 4,5-5,6 Macro	9/9	30° 12' 30"	1,5 m.	1/22-27	55 mm	73x80 mm	300 g
Zoom AF xi 100-300/ 4,5-5,6 Macro	11/9	24° 8' 10"	1,5 m.	1/32-38	55 mm	75x100 mm	440 g

Obiettivi zoom elettrici AF «PZ»

Zoom elettrico AF PZ 35-80/ 3,5-5,6*	8/8	63° 30'	0,5 m.	1/22-32	49 mm	66,5x53,5 mm	175 g
--	-----	---------	--------	---------	-------	--------------	-------

La funzione di Zoom automatico Stand-by non è possibile con lo zoom elettrico AF PZ 35-80
* Utilizzabile solo con le fotocamere 3xi, SPxi e 7xi

Flash «Super-Intelligente»

Flash incorporato tecnologicamente avanzato

Quando il vostro soggetto richiede una maggior illuminazione, il flash incorporato della Dynax 3xi fuoriesce automaticamente dalla fotocamera e scatta per fornire all'immagine proprio la quantità di luce in più necessaria.

Flash automatico in luce diurna tecnologicamente avanzato

Con i soggetti in controluce, fotografati ad esempio con il sole alle spalle, il flash incorporato della Dynax 3xi scatta automaticamente per garantire una corretta esposizione del soggetto.

Flash con sistema di riduzione degli «occhi-rossi»

Per ridurre lo sgradevole inconveniente degli «occhi-rossi», il flash incorporato della Dynax 3xi emette una serie di piccoli lampi in rapida successione prima dello scatto dell'otturatore per ridurre le dimensioni delle pupille del soggetto. Poi, prima che gli occhi del soggetto possano riadattarsi alla luce ambiente, il flash scatta ed il fotogramma viene esposto.



Così il flash con sistema anti «occhi-rossi» della Dynax 3xi



Senza flash con sistema anti «occhi-rossi»

Flash PF 3500xi

Per quelle condizioni ambientali o quelle distanze che richiedono un flash più potente (optional).



28 mm



50 mm



105 mm

Flash zoom

Inserito nella slitta porta accessori della Dynaflex 3xi, il flash a programma PF 3500xi regola automaticamente la copertura del lampo per qualunque lunghezza focale compresa tra 28 e 105mm.

Flash con luce riflessa

Per ottenere un'illuminazione più morbida e più naturale, il flash a programma PF 3500xi può essere inclinato di ben 90 gradi.



Controllo flash TTL a distanza dalla fotocamera

Per una maggiore versatilità del flash, potrete azionare da lontano il Flash a Programma PF 3500xi tramite lo speciale comando a distanza TTL (senza cavo).

Controllo del rapporto di luminosità

Con il comando a distanza, potrete usare il PF 3500xi contemporaneamente al flash incorporato, con un rapporto di luminosità di 2:1.

Trasporto automatico della pellicola

Caricamento di sicurezza

Con la Dynax 3xi non dovrete far altro che inserire il caricatore della pellicola nell'apposito scomparto, estrarne l'estremità allungarla oltre il riferimento arancione e chiudere il coperchio del dorso. La pellicola avanzerà automaticamente al primo fotogramma.



Impostazione automatica della sensibilità

La Dynax 3xi imposta automaticamente la corretta sensibilità con tutte le pellicole con una sensibilità compresa tra 25 e 5000 ISO.



Avanzamento e riavvolgimento automatico

Con la Dynax 3xi, la pellicola avanza automaticamente dopo ogni esposizione. E, quando la pellicola è terminata, si riavvolge automaticamente.



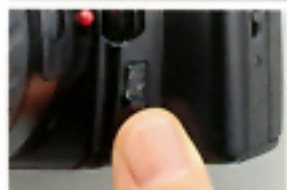
Riavvolgimento manuale

Premete semplicemente il pulsante di riavvolgimento sulla base della fotocamera e la Dynax 3xi riavvolgerà la pellicola anche se non tutti i fotogrammi sono stati esposti.

Altre caratteristiche

Messa a fuoco elettrica (Power Focus)

La Dynax 3xi consente anche la messa a fuoco manuale. Selezionate semplicemente l'impostazione manuale della messa a fuoco e potrete effettuare la messa a fuoco con la ghiera dell'obiettivo, dopo averla ritratta verso il corpo macchina.



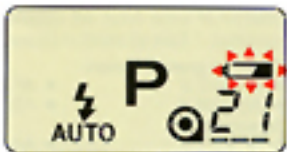
Autoscatto

Con la Dynax 3xi potrete fotografare facilmente anche voi stessi. Premete semplicemente il pulsante dell'autoscatto e poi quello di scatto: l'esposizione avverrà dopo 10 secondi.



Controllo automatico della batteria

Ogni volta che si accende la fotocamera, il simbolo della batteria compare sul pannello LCD del corpo macchina per indicare le condizioni della batteria.



Tempo di posa B

Su M, questa funzione consente di tenere aperto l'otturatore finché resta premuto il pulsante di scatto.



Obiettivi Minolta Autofocus



Il Sistema di Obiettivo Autofocus Dynax è il più completo al mondo. Comprende un totale di ben 35 obiettivi AF, dal 16mm al 600mm. Tutti gli obiettivi AF sono dotati del sistema Eye-Start (attivazione automatica con lo sguardo). * Solo gli zoom xi dispongono della funzione ASZ (Mono Zoomata).

Obiettivi grandangolari

- AF 20/2,8
- AF 28/2,8
- AF 24/2,8
- AF 35/1,4
- AF 28/2
- AF 35/2

Teleobiettivi

- AF 85/1,4
- AF 200/2,8 Apo
- AF 100/2
- AF 300/2,8 Apo
- AF 135/2,8
- AF 600/4 Apo

Obiettivi standard

- AF 50/1,4
- AF 50/1,7

Obiettivi speciali

- AF 16/2,8 Fisheye
- AF 50/2,8 Macro
- AF Macro Zoom 3x-1x/1,7-2,8
- Teleconverter AF 1,4x II Apo
- AF Reflex 500/8
- AF 100/2,8 Macro
- Teleconverter AF 2x II Apo

Obiettivi zoom

- AF 24-50/4
- AF 70-210/3,5-4,5
- AF 80-200/4,5-5,6
- AF 35-80/4-5,6
- AF 75-300/4,5-5,6
- AF 100-300/4,5-5,6
- AF 35-105/3,5-4,5
- AF 80-200/2,8 Apo

Obiettivi Zoom «xi»

- AF xi 28-80/4-5,6
- AF xi 28-105/3,5-4,5
- AF xi 35-200/4,5-5,6
- AF xi 80-200/4,5-5,6
- AF xi 100-300/4,5-5,6

Obiettivi zoom elettrici «PZ»

- AF PZ 35-80/4-5,6



Gruppo Macro Flash 1200 AF-N

Altri Flash a programma

● PF 5200i

● PF 3200i

● PF 2000i

Custodie per fotocamera

	Obiettivo
CH-3xi	Zoom AF xi 28-80/4,5-5,6 Zoom elettrico AF PZ 35-80/4,5-5,6
CH-3xiL	Zoom AF xi 28-105/3,5-4,5 Zoom AF xi 35-200/4,5-5,6 Zoom AF xi 80-200/4,5-5,6 Zoom AF xi 100-300/4,5-5,6

Presentazione al cliente della Dynax 3xi

- Montate sulla vostra Dynax 3xi un obiettivo zoom della serie «3xi».



- Portate l'interruttore principale su «ON».



- Premete il pulsante del Programma.



- Invitate il vostro cliente a portare la fotocamera all'altezza dell'occhio e ad inquadrare nel mirino vari oggetti situati a distanze diverse (attivazione Eye-Start).



- Sottolineate i vantaggi del sistema «Eye-Start» (attivazione automatica con lo sguardo) della Dynax 3xi e ricordate che messa a fuoco, esposizione e zoom (ASZ) vengono impostati in completo automatismo.



- Sottolineate la facilità d'impiego della Dynax 3xi ed il fatto che si tratti della reflex AF con flash incorporato più compatta al mondo.



- Ruotate la ghiera dello zoom e mostrate l'impostazione elettrica dello zoom a velocità variabile (Power-zoom).



- Premete il pulsante «Fuori-uscita flash» e spiegate che il modernissimo flash incorporato fuoriesce dalla fotocamera e scatta automaticamente quando necessario.



- Sottolineate che si tratta del sistema reflex AF più completo al mondo.



- Concludete la vostra vendita.



Tabella compatibilita

OBIETTIVO ZOOM ELETTRICO			3xi
PZ 35-80/ 4,5-5,6*	MESSA A FUOCO	Autofocus	○
		Messa a fuoco elettrica	○
		Messa a fuoco manuale	—
	ZOOM	Zoom elettrico	○
		AGZ	—
		Zoom manuale	—

* Utilizzabile solo con Dynas 3xi, SPxi, 7xi

OBIETTIVO ZOOM xi			3xi	8000, 7000, 5000, 3000i	9000, 7000, 5000
38-80i4-5,6	MESSA A FUOCO	Autofocus	○	○	○
		Messa a fuoco elettrica	○	—	—
		Messa a fuoco manuale	—	—	—
	ZOOM	Zoom elettrico	○	—	—
		AGZ	○	—	—
		Zoom manuale	—	—	—
26-105/ 3,5-4,5 36-200/ 4,5-5,6	MESSA A FUOCO	Autofocus	○	○	○
		Messa a fuoco elettrica	○	—	—
		Messa a fuoco manuale	—	—	—
	ZOOM	Zoom elettrico	○	—	—
		AGZ	○	—	—
		Zoom manuale	—	1, 2	1, 2
80-200/ 4,5-5,6 100-200/ 4,5-5,6	MESSA A FUOCO	Autofocus	○	○	○
		Messa a fuoco elettrica	○	—	—
		Messa a fuoco manuale	—	—	—
	ZOOM	Zoom elettrico	○	—	—
		AGZ	○	—	—
		Zoom manuale	—	2	2

OBIETTIVI AF		3xi	8000, 7000, 5000, 3000i	9000, 7000, 5000
MESSA A FUOCO	Autofocus	○	○	○
	Manuale	○	○	○
M Z		○	○	○

AGZ..... Zoom automatico Stand-by ○..... Può essere usato —..... non può essere usato
 1-2..... può essere usato alle condizioni sottoindicate 1. Il punto di messa a fuoco cambia con la lunghezza focale. Dopo l'uso dello zoom è necessario ripetere la messa a fuoco. 2. Impostate l'interruttore AZ/ME su MZ. Per zoomare tirate e ruotate la ghiera in gomma sull'obiettivo verso di voi.

FLASH		3xi	8000i, 7000i 5000i, 3000i	9000, 7000 5000
3000xi	Intervento automatico su F	○	○	—
	Illuminatore AF	○	○	—
	Flash zoom	○	○	○
	Comando flash TTL, a distanza	○	—	—
2000xi	Intervento automatico su F	○	○	—
	Illuminatore AF*	○	○	—
Flash serie i	Intervento automatico su F	○	○	—
	Illuminatore AF	○	○	—
	Flash zoom (3000i, 2000i)	○	○	○

* Con la 8000i e la 7000i, l'illuminatore AF del PP 2000xi copre solo la zona del sensore AF centrale della fotocamera; durante l'autofocus, il soggetto dovrà pertanto essere al centro dell'area AF.

Caratteristiche tecniche della Minolta Dynax 3xi

Portata AF: da 1 a 18 EV (a 100 ISO)

Illuminatore AF: il flash incorporato scatta automaticamente con poca luce o con contrasto per consentire l'uso dell'autofocus.

Misurazione: Misurazione su 8 segmenti con schema a nido d'ape.

Portata AE: da 1 a 20 EV (100 ISO, obiettivo 50mm f/1,4).

Tipi di esposizione: AE programmata, AE a priorità di diaframma, AE a priorità di tempo di posa, manuale.

Flash incorporato: Numero guida 12 (in metri a 100 ISO), copertura per obiettivo 28mm, tempo di ricarica di circa 2 sec.

Tempi di posa: da 1/2000 a 30 sec., più la posa B.

Impostazione sensibilità della pellicola: Automatica con pellicole DX da 25 a 5000 ISO.

Alimentazione: una batteria al litio da 6 volt 2CR5.

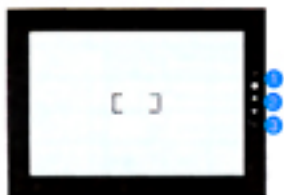
Dimensioni: 146,5 x 92 x 64mm.

Peso: 415 g (senza obiettivo e batteria).

Le caratteristiche tecniche della fotocamera e gli accessori indicati sono basati sulle ultime informazioni disponibili al momento della stampa e possono essere soggetti a variazioni senza alcun preavviso.

Identificazione delle parti

Mirino «Full-Information»



- 1 Segnali di messa a fuoco
- 2 Segnali di esposizione
- 3 Segnali flash

Pannello corpo macchina con indicazioni LCD



- 1 Indicatore tempo di posa
- 2 Simbolo caricatore
- 3 Indicatore diaframma
- 4 Freccie indicatrici selezionabili
- 5 Indicatore condizioni batteria
- 6 Contapose
- 7 Segnali trasporto pellicola
- 8 Riferimento pellicola
- 9 Indicatore tipo di esposizione
- 0 Indicatore impostazione flash
- 1 Indicatore autoocatto

Corpo macchina Dynax 3xi



- 1 Comando impostazione tempo di posa
- 2 Pulsante di scatto
- 3 Flash incorporato
- 4 Interruttore principale
- 5 Pulsante autoocatto
- 6 Sblocco coperchio dorso
- 7 Interruttore tipo di messa a fuoco
- 8 Sblocco obiettivo

- 1 Comando impostazione diaframma
- 2 Sensore impugnatura
- 3 Finestrella pellicola
- 4 Sensore oculare
- 5 Pannello indicatore LCD
- 6 Pulsante ripristino programma
- 7 Pulsante prelambo
- 8 Pulsante comando flash
- 9 Pulsante riavvolgimento