



MINOLTA

DYNAX™

5000i

LA REFLEX AUTOFOCUS CON UN'INTELLIGENZA CREATIVA E CON FLASH
ZOOM INCORPORATO PIU'COMPATTA AL MONDO



La reflex autofocus intelligente che risveglia la vostra creatività.

La Dynax 5000i Minolta é così compatta e leggera, che portarla con sé é sempre divertente. É la reflex autofocus con flash incorporato piú completa al mondo. Un'esecutrice perfetta con un'intelligenza creativa. Una fotocamera dotata di Autofocus «Predictive» Intelligente, di Esposizione Intelligente e di un Sistema di Schede Creative. Nonché di un modernissimo e rivoluzionario flash Autofocus Intelligente per una versatilità ancora maggiore. Dynax 5000i: una fotocamera così perfetta da consentirvi di ottenere stupende fotografie semplicemente inquadrando e premendo il pulsante di scatto, anche se siete ancora un principiante. Dynax 5000i: una fotocamera così creativa da garantirvi un sistema reflex che crescerà sempre con voi.





DYNAX™
5000i

Sistema di Autofocus Intelligente

Per una messa a fuoco rapida e precisa

Paesaggi panoramici, magnifici ritratti, dinamici avvenimenti sportivi e altro. Con il Sistema di Autofocus Intelligente della Dynax 5000i, basta inquadrare e scattare per ottenere risultati stupendi. La sofisticata tecnologia di questa fotocamera penserà a tutto, mettendo perfettamente a fuoco il soggetto con stupefacente rapidità e precisione. Il suo Autofocus è così rapido e perfetto che vi permetterà di fotografare facilmente anche i soggetti in rapido movimento e i suoi sensori di autofocus ne rileveranno i più piccoli dettagli anche in condizioni di scarsa luminosità. Con questo Autofocus Intelligente, le vostre fotografie risulteranno sempre perfettamente a fuoco.



Il Sistema di Autofocus Intelligente della Dynax 5000i mette a fuoco il soggetto con un'incredibile rapidità e precisione.



■ **Area di autofocus
sovradimensionata**

Il Sistema di Autofocus intelligente della Dynax 5000i presenta un'area di copertura sovradimensionata, di ben 4 volte superiore a quella delle reflex autofocus tradizionali. Ciò significa che il vostro soggetto potrà risultare perfettamente a fuoco anche se non si troverà al centro dell'immagine.



Sistema di Autofocus Intelligente

■ Controllo della messa a fuoco «Predictive»

Il sistema di messa a fuoco «Predictive» della Dynax 5000i è in grado di fare quello che le reflex autofocus tradizionali non possono fare. Regolando automaticamente la messa a fuoco fino all'istante dell'esposizione, vi consente di ottenere fotografie perfettamente a fuoco con una vasta gamma di soggetti in movimento. Che si tratti di fotografie sportive d'azione o di bambini che giocano, questo sistema di messa a fuoco darà risultati davvero eccellenti.



La differenza è una questione di tempi: con i sistemi di autofocus tradizionali, la messa a fuoco si blocca quando lo specchio comincia a sollevarsi (A), ma la messa a fuoco «Predictive» della Minolta calcola invece l'esatta posizione del soggetto nell'istante dell'esposizione (B), basandosi sui suoi movimenti prima del sollevarlo dello specchio ed imposta la messa a fuoco su questa posizione prima dell'esposizione stessa.



Con Sistema di Messa a fuoco Predictive della Dynax 5000i



Con sistema autofocus tradizionale





Il sistema di messa a fuoco «Predictive» vi consente di ottenere una messa a fuoco precisa anche con soggetti in rapido movimento.

■ Autofocus con scarsa luminosità

La Dynax 5000i vi consente di fotografare automaticamente anche in condizioni di scarsa luminosità. I suoi sensori CCD ad alta sensibilità lavorano con livelli di luce estremamente bassi, rilevando i più piccoli dettagli anche al buio. L'illuminatore AF incorporato, ad attivazione automatica, permette infatti una messa a fuoco anche in condizioni di scarsa luminosità o con soggetti poco contrastati proiettando un raggio di luce LED rossa sul soggetto. Questo raggio ha una portata di 5 metri, anche senza l'uso del flash.



■ Illuminatore AF

L'illuminatore AF viene attivato automaticamente in condizioni di scarsa luminosità e con soggetti poco contrastati.

Sistema di Esposizione Intelligente

Regola continuamente l'esposizione per voi

Il Sistema di Esposizione Intelligente della Minolta consente di fotografare con incredibile semplicità. Collegato con il calcolatore di autofocus della fotocamera, questo sistema determina automaticamente la corretta esposizione per ogni fotografia. Ed effettua automaticamente le compensazioni necessarie per i soggetti in controluce e fortemente contrastati. Oltre all'impostazione programmata con l'avanzatissimo sistema AMPS, tre impostazioni creative dell'esposizione (2 con schede) rendono la fotocamera eccezionalmente flessibile e creativa.



Il Sistema di Esposizione Intelligente della Dynax 5000i vi garantisce la giusta esposizione per ottenere immagini perfettamente reali.

■ Doppia misurazione integrata con l'Autofocus

Il sistema di esposizione intelligente della Dynax 5000i consiste in una doppia area di lettura integrata con l'autofocus. Due sensori provvedono alla lettura separata di ciascuna zona. Il computer principale dell'apparecchio integra questi dati con quelli provenienti dal sistema di autofocus. Il computer elabora e decide poi la migliore combinazione di diaframma-tempo di posa per una corretta esposizione del vostro soggetto in qualunque situazione di luce.

La doppia misurazione integrata con l'Autofocus garantisce un'esposizione perfetta in qualunque situazione di luce

Con la compensazione automatica del contrasto della Dynax 5000i



■ **Compensazione automatica del contrasto**

Il Sistema di Esposizione Intelligente della Dynax 5000i effettua le compensazioni richieste dai soggetti in contro-
luce o con un'illuminazione puntiforme. Nelle condizioni di
controluce estremo, il modernissimo flash incorporato
scatta automaticamente per garantire un'esposizione per-
fettamente bilanciata.



Senza compensazione automatica del contrasto



Sistema di Esposizione Intelligente

■ Modernissima selezione automatica del Multi-Program (AMPS)

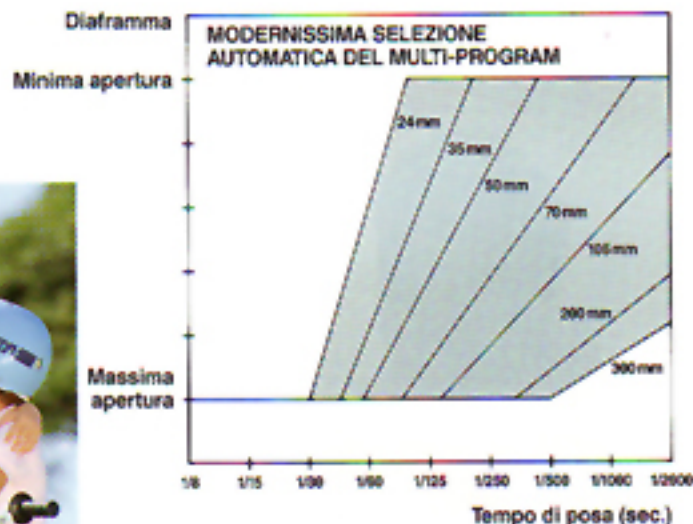
Il modernissimo sistema AMPS della Dymax 5000i sceglie sempre il miglior programma espositivo per l'obiettivo usato, compresi gli obiettivi zoom. Con le focali più corte, il programma scelto imposta aperture più piccole per una maggiore profondità di campo. Con le focali più lunghe, il programma scelto favorisce invece i tempi di posa più rapidi per ridurre il rischio che la fotografia risulti sfocata a causa di un movimento della fotocamera o del soggetto.



Grandangolo

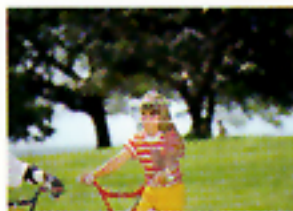


Tele



■ Pulsante di blocco AF/AE

Con i soggetti statici, la fotocamera vi consente di bloccare sia la messa a fuoco che l'esposizione premendo parzialmente il pulsante di scatto. Potrete così cambiare l'inquadratura situando il soggetto in qualunque punto del fotogramma, esposizione e messa a fuoco resteranno entrambi bloccati.



Con il soggetto principale nel riquadro di autofocus, premete leggermente il pulsante di scatto.



Ricercate l'inquadratura desiderata e premete a fondo il pulsante di scatto per fotografare.

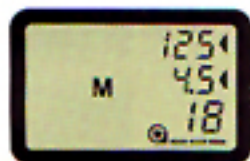
Sistema di Esposizione Creativa

Per scoprire nuove possibilità creative



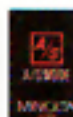
■ Impostazione M

Impostate la vostra Dynax 5000i su M e potrete regolare manualmente l'esposizione con l'esposimetro. Potrete quindi creare effetti speciali modificando a piacere i tempi di posa ed i diaframmi della fotocamera o esponendo più o meno del normale la vostra pellicola.



■ Impostazione A

Inserite la scheda A/S per attivare il sistema di esposizione a priorità di diaframma (A) della fotocamera: la sua eccezionale intelligenza vi consentirà di ottenere fotografie perfettamente nitide. La selezione elettronica del diaframma vi permette, con un unico movimento, di ammorbidire l'atmosfera della fotografia utilizzando aperture più grandi per sfocare lo sfondo nei ritratti o nelle fotografie della natura. Oppure di utilizzare aperture più piccole per ottenere una maggiore profondità di campo e quindi rendere più reali le fotografie di paesaggi o di soggetti a distanza ravvicinata. Ad ogni modifica, il calcolatore della Dynax 5000i sceglie il tempo di posa più indicato per una corretta esposizione.



Con la scheda A/S

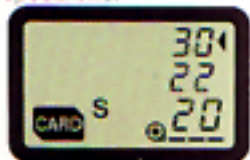


■ Impostazione S

La scheda A/S vi permette di impostare la vostra Dynax 5000i sull'esposizione a priorità di tempo di posa (S) per fotografare soggetti in movimento. Controllando il tempo di posa, potrete riprendere con maggior precisione anche quei soggetti in movimento molto rapido. La Dynax 5000i consente di impostare tempi di posa tra 4 s ed 1/2000 di s e sceglie poi automaticamente per voi il diaframma corrispondente per una corretta esposizione.



Con la scheda A/S



Flash Zoom Incorporato Intelligente

Un nuovo lampo di versatilità creativa

La Dynax 5000i Minolta é dotata di un modernissimo flash incorporato, con numero guida 16. Non dovrete cosí piú preoccuparvi di portare con voi un apparecchio flash separato per fotografare di notte o in condizioni di scarsa luminosità. Il Sistema di Comando del Flash fa poi scattare automaticamente il flash quando necessario. Sul Programma, questo sistema mantiene continuamente il livello di carica del flash, in modo che sia sempre pronto a scattare.

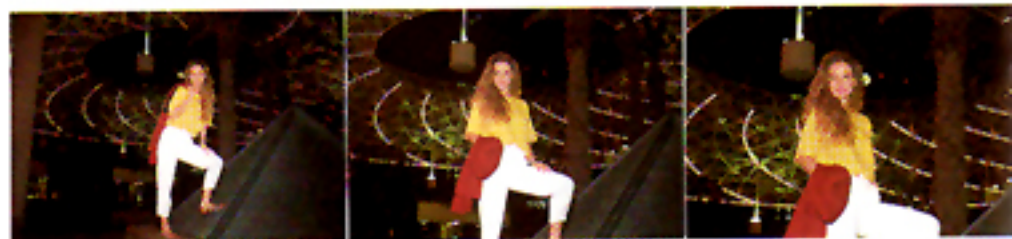


Spesso il problema consiste proprio nel sapere quando usare il flash. La Dynax 5000i ci penserà per voi.



Flash zoom

Il flash incorporato della Dynax 5000i é così sofisticato che regola continuamente la copertura del lampo tra 35 e 70mm, in base alla lunghezza focale dell'obiettivo usato.



35mm

50mm

70mm

■ Modernissimo flash automatico in luce diurna

Sul Programma, la fotocamera rileva automaticamente quando il soggetto principale è in controluce. Un programma flash speciale per luce diurna regola il diaframma ed il tempo di sincronizzazione X in modo da rendere sempre naturale la fotografia. Il sistema di misurazione con flash TTL controlla poi con precisione la durata del lampo per evitare il rischio di sovraesposizione il soggetto.



Con il modernissimo flash automatico in luce diurna della Dynax 5000i



Senza flash in luce diurna

■ Sincronizzazione con tempi di posa lunghi

E' possibile utilizzare una sincronizzazione con tempi di posa lunghi sul Programma e a priorità di diaframma per aumentare l'esposizione dello sfondo mantenendo sempre corretta l'esposizione del soggetto principale. Premete semplicemente il pulsante di blocco AE per portare il tempo di posa sul valore richiesto per una corretta esposizione dello sfondo. Il sistema di misurazione TTL controllerà l'esposizione con flash del soggetto.



Con il flash incorporato della Dynax 5000i con sincronizzazione con tempi lunghi



Con un flash a copertura tradizionale, con tempo di sincronizzazione X

■ Flash a programma Minolta

Il Sistema Flash Intelligente della Dynax 5000i vi consente di aggiungere altri flash a programma Minolta per un'illuminazione molto più versatile. La modernissima integrazione del sistema vi aiuterà ad ottenere stupende fotografie con flash, sempre, ovunque e con la massima facilità.



Flash a programma 3200i

E' attualmente il flash più moderno e più facile da usare, con un potente numero guida 32, con un sofisticato controllo elettronico e con una ricarica molto rapida. La sua testa zoom elettrica incorporata regola automaticamente la copertura del flash per obiettivi da 28mm ad 85mm.



Flash a programma 2000i

Il flash a programma 2000i è un flash molto compatto ed estremamente semplice. Ha un numero guida massimo di 20 in metri a 100 ISO.



Sistema di Schede Creative

Un software per arricchire la vostra creatività

La vostra Dynax 5000i presenta un metodo rivoluzionario per arricchire la vostra creatività e consentire un ampliamento futuro del sistema Dynax. Il suo Sistema di Schede Creative vi offre tutto il necessario per trasformare le vostre istantanee quotidiane in immagini stupende. Con ogni scheda vi verrà offerto un incredibile numero di possibilità creative. Inserite semplicemente la scheda desiderata nell'apposito vano porta schede e questa si collegherà istantaneamente con il calcolatore principale della fotocamera, esattamente come un programma di software. Questo sistema vi consentirà di creare facilmente immagini di livello superiore.

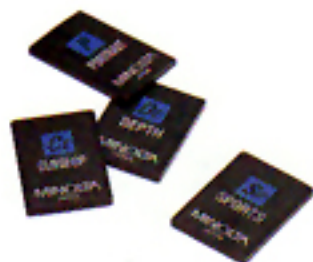


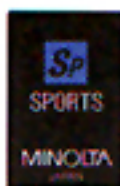
■ Scheda A/S

Per la prima volta, potrete programmare una fotocamera per un'esposizione creativa. La scheda A/S vi consente di impostare il Sistema di Esposizione Intelligente della vostra Dynax 5000i sulla priorità di tempo di posa (S) o di diaframma (A) premendo semplicemente un pulsante.

La priorità di diaframma (A) impostata con la scheda A/S, vi offre un controllo completo della profondità di campo.

Impostate la fotocamera sulla priorità di tempo di posa con la scheda A/S, potrete rendere meglio il senso di movimento del vostro soggetto.





■ Scheda Eventi sportivi

La scheda **Eventi sportivi** utilizza un programma espositivo con un tempo di posa molto rapido che consente di bloccare i soggetti in rapido movimento. L'esposizione viene impostata automaticamente sul programma, che utilizza tempi di posa molto rapidi per evitare che il movimento del soggetto possa risultare in una fotografia sfocata.



La Scheda **Eventi sportivi** consente una riproduzione perfettamente nitida del movimento del soggetto.



■ Scheda Ritratti

La Scheda **Ritratti** utilizza un programma di esposizione speciale per mantenere un'apertura di diaframma ottimale (per un'adeguata profondità di campo) ed un tempo di posa ideale per l'esecuzione di ritratti con la fotocamera in mano. Il programma modifica automaticamente diaframma e tempo di posa perché il soggetto possa risaltare meglio sullo sfondo. L'esposizione viene regolata automaticamente in modo da garantire la profondità di campo richiesta dalla distanza del soggetto e dalla lunghezza focale dell'obiettivo usata.



Con la Scheda **Ritratti** i vostri soggetti saranno più belli.



■ Scheda profondità di campo

Con questa scheda, la profondità di campo viene regolata automaticamente per garantire la massima nitidezza dell'immagine fotografata. Questa scheda è particolarmente utile in viaggio. Ricordatevi di portarla sempre con voi: vi aiuterà a fotografare i vostri soggetti con panorami e sfondi memorabili.



La scheda per il controllo automatico della profondità di campo garantisce una fotografia perfettamente nitida.



■ Scheda distanza ravvicinata

La scheda **closeup** modifica l'impostazione dell'apertura per conferire alle fotografie a distanza ravvicinata e macro una profondità di campo ottimale. Agli ingrandimenti superiori, il diaframma dell'obiettivo si chiude per garantire una corretta messa a fuoco dei più piccoli dettagli. Inquadrate il vostro soggetto e premete semplicemente il pulsante di scatto. Il programma imporrà l'apertura del diaframma in base all'ingrandimento del vostro soggetto, e modificherà il tempo di posa per garantire una corretta esposizione con quell'apertura, e quindi i risultati da voi desiderati.



La scheda **Distanza Ravvicinata** modifica l'apertura del diaframma per garantire la massima incisione dei dettagli.

Altre Caratteristiche

Per sfruttare tutta la vostra creatività

Slitta porta accessori

Tasto scheda on/off

Interruttore principale

Pannello indicatore

Tasti su/giù

Occhiello per cinghia

Pulsante di scatto

Finestrella scheda

Porta scheda

Terminale per il comando a distanza

Blocco AE

Conchiglia oculare

Finestrella pellicola

Tasto flash On/Off

Flash incorporato

Pulsante impostazione diaframma

Sblocco obiettivo

Interruttore tipo messa a fuoco
Per impostare la messa a fuoco sull'autofocus o in manuale

illuminatore AF/Spia dell'autoscatto

L'illuminatore AF con attivazione automatica della Dynax 8000 consente al sistema di autofocus di continuare a lavorare anche in condizioni di scarsa luminosità o con soggetti poco contrastati. Un inconveniente questo che in passato ha sempre costituito un grosso svantaggio dei sistemi AF moderni.

Guida espulsione scheda

Pulsante tipo esposizione

Pulsante autoscatto

Porta scheda
Per l'inserimento delle schede creative

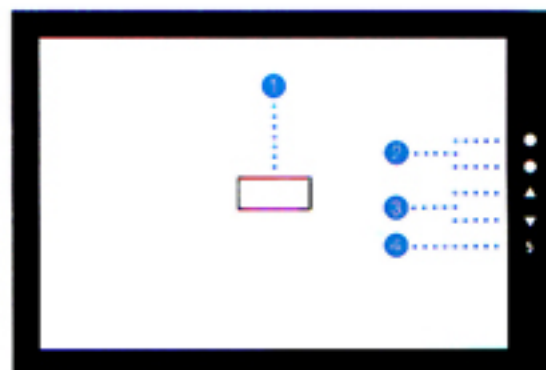
Pulsante riavvolgimento

Coperchio porta batteria
La fotocamera utilizza una batteria da 6V di lunga durata (2CR5) che garantisce prestazioni eccellenti anche al freddo.



■ Mirino «full information»

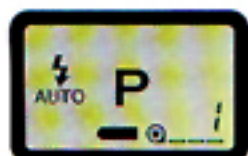
Tutti i dati necessari per fotografare compaiono sul lato destro del luminoso schermo di messa a fuoco nel mirino della Dynax 5000i. Questo mirino è stato studiato in modo da consentirvi la massima rapidità di reazione ed un miglioramento delle prestazioni creative della fotocamera.



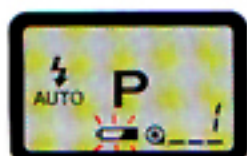
- ① Riquadro messa a fuoco
- ② Segnali messa a fuoco
- ③ Segnali uso-flash/esposizione
- ④ Segnale pronto-flash

■ Pannello LCD di facile consultazione

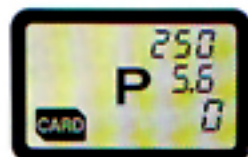
Il grande pannello indicatore LCD della Dynax 5000i consente di scegliere facilmente le impostazioni desiderate e di controllare il funzionamento della fotocamera. La grande semplicità di utilizzazione dei pulsanti e la facilità di comprensione dei vari simboli consentono di impostare rapidamente la fotocamera nel modo desiderato.



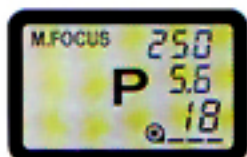
Quando la pellicola avanza automaticamente al primo fotogramma, il numero «-1» compare nel pannello indicatore per confermare il corretto caricamento.



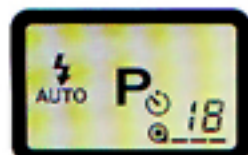
La fotocamera controlla automaticamente la carica delle batterie, informandovi quando è bassa.



Quando si inserisce e si attiva una scheda creativa, l'indicazione relativa compare nel pannello.



È possibile scegliere tra l'autofocus e la messa a fuoco manuale. Quando il soggetto è a fuoco, la fotocamera emette un segnale acustico ed un LED verde si accende nel mirino.



L'indicatore dell'autoscatto compare nel pannello indicatore quando viene impostato l'autoscatto.



Il simbolo della pellicola comincia a pulsare quando il riavvolgimento è terminato.

■ Infallibile automatismo delle operazioni di impiego della pellicola

L'intelligenza della Dynax 5000i la rende una fotocamera eccezionalmente semplice da usare. Le vostre fotografie saranno più belle fin dal primo rullino. E voi, per caricare la pellicola e fotografare, non dovrete far altro che eseguire queste semplicissime operazioni.



Caricate

Caricare la pellicola non è mai stato così facile. Inserite semplicemente un caricatore e chiudete il dorso della fotocamera. La Dynax 5000i farà avanzare per voi automaticamente la pellicola al primo fotogramma. E con le pellicole DX, imposterà sempre automaticamente anche la corretta sensibilità della pellicola.

Scattate

Ed ora inquadrare e premere il pulsante di scatto. La Dynax 5000i metterà perfettamente a fuoco il soggetto, imposterà la corretta esposizione e farà scattare l'otturatore. E le vostre fotografie saranno sempre perfette perché la fotocamera non scatterà finché l'immagine non sarà perfettamente a fuoco. Dopo ogni fotogramma, la Dynax 5000i fa inoltre avanzare automaticamente la pellicola, per permettervi di essere sempre pronti ad affrontare anche le situazioni più impreviste.

La fotocamera con una tecnologia avanzatissima

Per una creatività ed una versatilità senza limiti

La Dynax 5000i Minolta è dotata di una serie di nuovissimi dispositivi molto sofisticati che vi permetteranno di scoprire tutti i segreti della creatività, consentendovi di ottenere fotografie più versatili e nettamente migliori. Le caratteristiche intelligenti della Dynax 5000i sono completamente integrate e permettono perciò di raggiungere un livello di rapidità, precisione e facilità nel fotografare veramente impensabili.

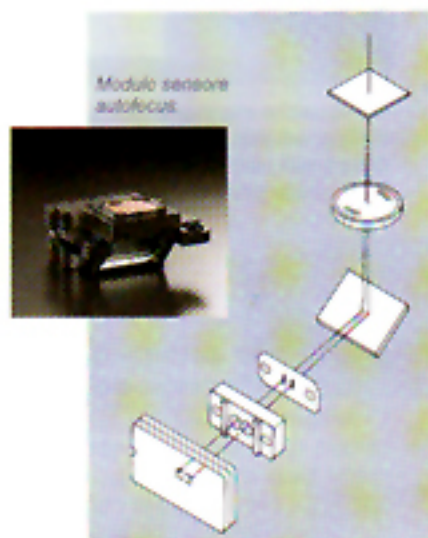
Sistema di Autofocus Intelligente

■ Con un'area dell'autofocus sovradimensionata

Le fotografie più belle sono proprio sempre quelle inaspettate. Il Sistema di Autofocus Intelligente della Dynax 5000i è stato studiato proprio per catturare questi meravigliosi istanti con stupefacente rapidità e precisione. La Dynax 5000i è infatti dotata di un sistema di autofocus incredibilmente rapido e con un'area di copertura sovradimensionata, più di quattro volte superiore a quella delle reflex autofocus tradizionali.

■ Messa a fuoco «Predictive»

Per garantire una nitidezza ineccepibile dell'immagine anche con soggetti in movimento, la messa a fuoco deve essere regolata fino all'istante dell'esposizione. Basandosi sulla misurazione dei cambiamenti della posizione del soggetto, la messa a fuoco «Predictive» consente alla Dynax 5000i di mettere a fuoco con precisione anche i soggetti in rapido movimento.



Spaccato modulo sensore autofocus



Quando il sistema di autofocus rileva che il soggetto è in movimento (A), effettua una correzione finale della messa a fuoco (B) quando si preme a fondo il pulsante di scatto per fotografare. (Esclusivo sistema «Predictive focus» Minolta.)

■ Autofocus integrale

Il sistema di autofocus integrale della Dynax 5000i risolve tutti i problemi delle fotocamere con sistema obiettivo motorizzato, centralizzando tutte le operazioni di messa a fuoco nel corpo compatto della fotocamera. Il motore di trasporto dell'obiettivo ad alta velocità della Dynax 5000i ed i sensori CCD ad alta sensibilità sono incorporati nel corpo macchina stesso. Questa stupefacente tecnologia riduce il peso e le dimensioni della fotocamera e dell'obiettivo.

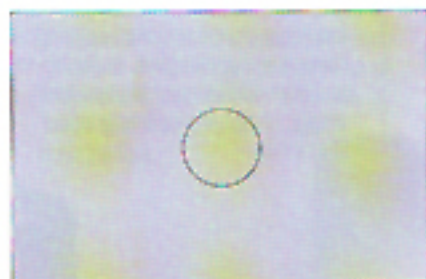


Motore di trasporto dell'obiettivo

Sistema di esposizione intelligente

■ Doppia misurazione integrata con l'Autofocus

Il sistema di esposizione intelligente della Dynax 5000i è dotato di una doppia area di misurazione totalmente integrata con il sistema di autofocus della fotocamera. Questo nuovo sistema rende la Dynax 5000i eccezionalmente dinamica e sensibile, anche nelle situazioni di controluce e con un'illuminazione puntiforme.



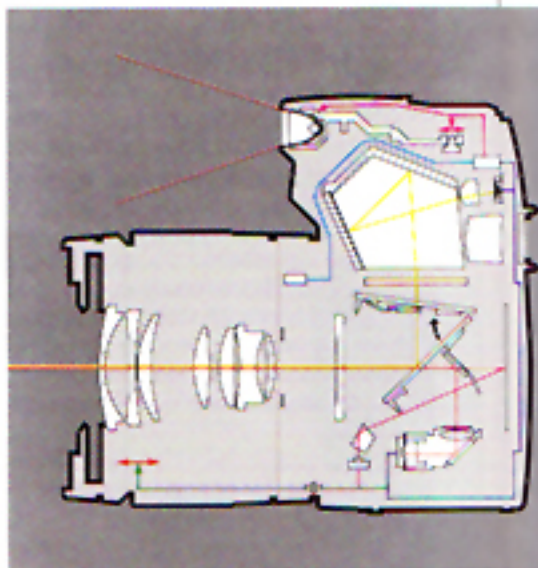
Schema di misurazione doppia.

■ Modernissima selezione automatica del Multi-Program (AMPS)

La Dynax 5000i sceglie automaticamente il programma indicato per l'obiettivo Minox AF usato, cambiandolo automaticamente anche quando si modifica la lunghezza focale di un zoom AF Minolta. Questo sistema non richiede perciò scelte di programma, regolazioni del diaframma o impostazioni dei tempi di posa. Potrete quindi concentrare tutta la vostra attenzione sull'inquadratura.

■ Sistema di comando del flash

Il sistema di comando del flash della Dynax 5000i mantiene il modernissimo flash incorporato della fotocamera costantemente carico. Poiché questo sistema è integrato con il corpo macchina, l'attivazione è completamente automatica nel caso in cui si richieda l'uso del flash. Il flash in luce diurna crea un equilibrio naturale tra lo sfondo ed i primi piani dell'immagine. La copertura del lampo ed il numero guida fino a 16 (con 100 ISO), vengono controllati automaticamente in base alla lunghezza focale dell'obiettivo. Lo zoom elettrico del flash regola automaticamente la copertura del lampo da 35 a 70mm.



Misurazione automatica diretta TTL del flash.

Una struttura ergonomica



■ Design

La Dynax 5000i è una fotocamera dalla linea elegante e moderna, progettata per garantire la massima facilità di impiego e maneggevolezza. Prendete in mano una Dynax 5000i ed avrete la sensazione di uno strumento fotografico ben bilanciato e gradevole al tatto: una vera reflex autofocus. I pulsanti di comando, ben congeniati, conferiscono alla fotocamera un aspetto piacevole e lineare. Il porta schede permette di utilizzare con facilità il sistema di schede creative e cela gli altri comandi fino al momento dell'uso.



Il nuovo obiettivo compatto Minolta 35-105mm AF è nettamente più piccolo degli obiettivi tradizionali.



■ Obiettivi compatti

Il Sistema Dynax 5000i comprende parecchi obiettivi Minolta AF ultra compatti e leggeri. Questi obiettivi hanno una struttura computerizzata e sono dotati dei dispositivi elettronici più avanzati, compresi i circuiti ROM. La loro perfetta sintonia con il motore AF della Dynax 5000i garantisce superbe prestazioni e la massima facilità di impiego e maneggevolezza.

Un Sistema completo di Obiettivi Autofocus

La gamma di obiettivi intercambiabili autofocus più completa del mondo

La Dynax 5000i è dotata del gruppo di obiettivi intercambiabili autofocus più completo al mondo. Può infatti attualmente montare ben 31 obiettivi Minolta AF con focali che vanno dal 16mm al 600mm, e che comprendono zoom, grandangolari, teleobiettivi, obiettivi speciali e duplicatori di focale. Tutti gli obiettivi autofocus del sistema sono stati studiati in modo da garantire con la Dynax 5000i le migliori prestazioni sia della fotocamera che dell'obiettivo stesso.

■ Obiettivi zoom

Gli zoom Minolta AF coprono le lunghezze focali di parecchi obiettivi a focale fissa. La loro fantastica struttura permette di variare la lunghezza focale ed il campo visivo con la massima facilità, consentendo al fotografo di inquadrare con estrema precisione senza dover cambiare l'obiettivo. Con gli zoom Minolta AF, inoltre, la fotocamera cambia automaticamente il programma quando si passa dalla posizione di grandangolare a quella di tele e viceversa.

Altri obiettivi AF zoom

- 24-50mm f/4
- 28-85mm f/3,5-4,5
- 28-135mm f/4-5,6
- 75-300mm f/4,5-5,6
- 100-200mm f/4,5
- 80-200mm f/2,8 Apo



■ Zoom 35-80mm macro

Questo zoom ultra compatto e leggero è il più indicato come primo zoom per la Dynax 5000i. Presenta lunghezze focali standard e un autofocus macro. La sua nuova struttura consente una maggior rapidità dell'autofocus. L'obiettivo è inoltre dotato di copriobiettivo incorporato.



35mm



50mm



80mm

■ Zoom 35-105mm macro

Questo zoom molto versatile vi consente di passare da fotografie panoramiche grandangolari ad angoli di campo più dettagliati e ravvicinati. È lo zoom ideale per fotografie di paesaggi, ritratti e per fotografie d'azione.



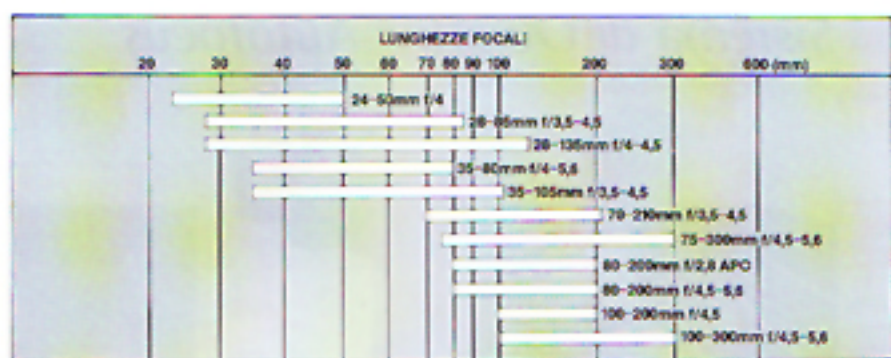
35mm



50mm



105mm



Zoom 70-210mm macro

Questo teleobiettivo zoom moderato è estremamente versatile e quindi particolarmente indicato per i fotografi più dinamici. Vi consentirà di inquadrare con estrema facilità in base alla situazione fotografica.



70mm



150mm



210mm

Zoom 80-200mm macro

È questo un altro splendido zoom eccezionalmente compatto e leggero, e quindi particolarmente indicato come primo teleobiettivo zoom. La sua nuova struttura consente un'eccezionale rapidità dell'autofocus, che può essere utilizzato anche in macrofotografia. L'obiettivo è dotato di copriobiettivo incorporato.



80mm



135mm



200mm

Zoom 100-300mm macro

Questo zoom 3x estremamente versatile è la soluzione ideale per una gran varietà di soggetti, dalle fotografie sportive ai ritratti d'azione, dalle fotografie di animali a quelle di soggetti naturali.



100mm



200mm



300mm

Sistema di Obiettivi Autofocus



■ Obiettivi grandangolari

I grandangolari Minolta AF presentano un campo visivo molto più vasto di quello che un obiettivo standard è in grado di «vedere». Più corta è la focale, più vasta sarà l'area fotografata con la fotocamera sempre nella medesima posizione. Questi obiettivi sono particolarmente indicati per le fotografie di paesaggi e per i ritratti di gruppo.



■ Obiettivi speciali

Il gruppo di obiettivi Minolta AF comprende anche obiettivi speciali per usi particolari. Questi obiettivi sono il 16mm AF fisheye, il 500mm Reflex AF, ed il 50 e 100mm macro AF, questi ultimi usati da moltissimi fotografi: dai professionisti che desiderano ottenere effetti speciali, agli scienziati ed appassionati di macrofotografia, o semplicemente da coloro che desiderano raggiungere una maggiore creatività con il Sistema Dynax Minolta.



■ Teleobiettivi

I teleobiettivi Minolta AF consentono di avvicinarsi otticamente al soggetto. Poiché isolano il soggetto dallo sfondo, costituiscono la soluzione ideale per i ritratti, le fotografie sportive, di cronaca e per i panorami.



■ Obiettivi standard

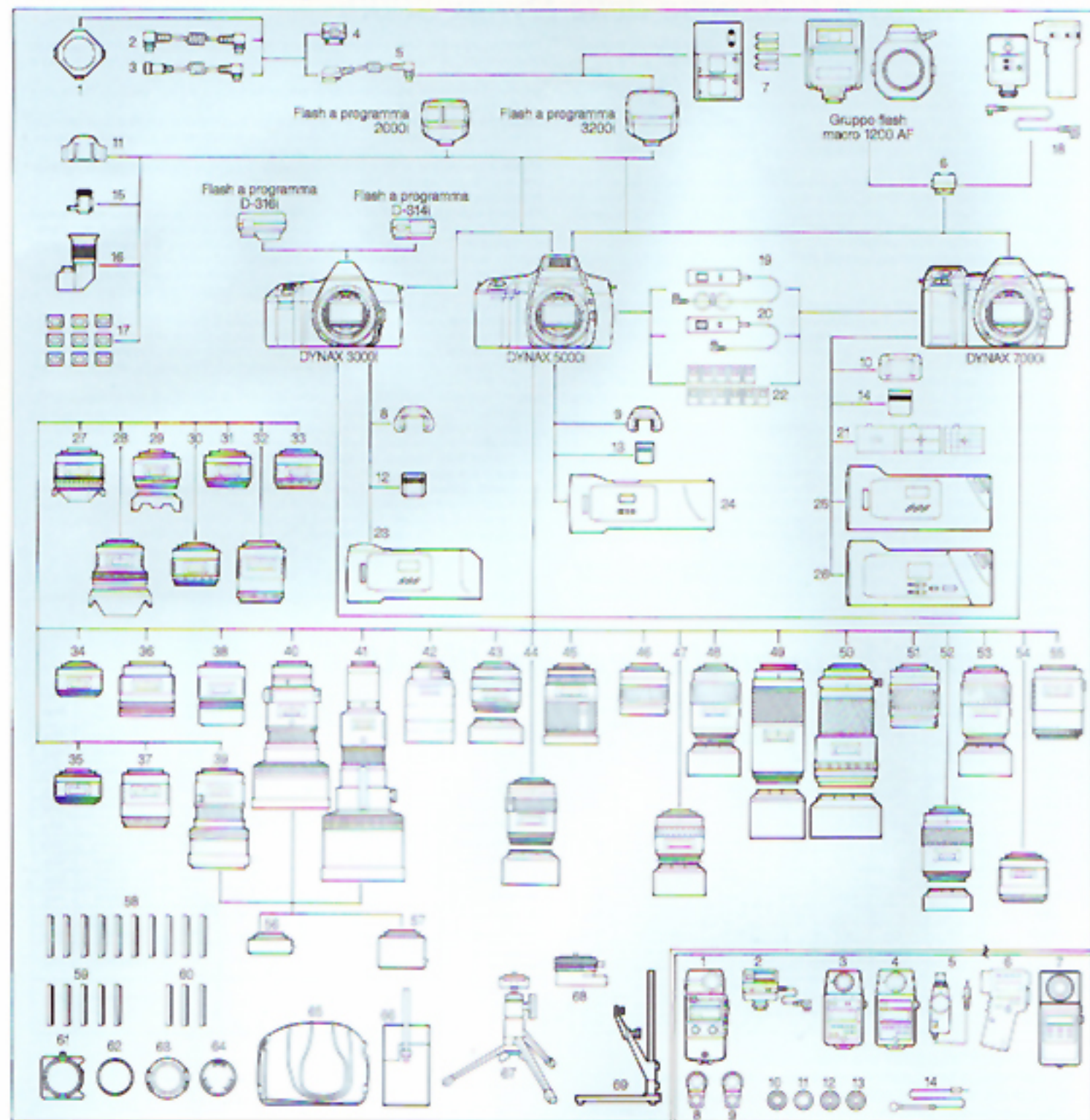
Gli obiettivi standard Minolta AF sono obiettivi normali utilizzabili per la maggior parte delle situazioni fotografiche più comuni: dalle foto di famiglia ai paesaggi, alle fotografie di panorami, ai soggetti naturali.



■ Dorso datario DB-5

Questo dorso datario vi consente di stampare sulla fotografia la data o l'ora. La data può essere indicata nella sequenza giorno/mese/anno, mese/giorno/anno o anno/mese/giorno. L'ora dell'esposizione può essere stampata con il ciclo delle 24 ore o con quello delle 12 con l'aggiunta di AM o PM (mattino o pomeriggio). È anche possibile escludere completamente qualunque stampa.

Tabella sistema Dynax



Accessori flash

1. Racordo triple TC-1000
2. Cavo CD
3. Cavo EX
4. Slitte a distanza OS-1100
5. Cavo a distanza OC-1100
6. Adattatore slitte flash FS-1100
7. Charger Ni-Cd NC-2

Accessori fotocamera

8. Conchiglia oculare EC-3
9. Conchiglia oculare EC-5
10. Conchiglia oculare EC-7
11. Tappo oculare
12. Tappo slitte porta accessori SO-3
13. Tappo slitte porta accessori SO-5
14. Tappo slitte porta accessori SO-7
15. Lente di ingrandimento Vn
16. Mirino angolare Vn
17. Correttore oculare 1000
18. Gruppo comando senza cavo IR-1N*
19. Comando a distanza RC-1000L
20. Comando a distanza RC-1000S
21. Schermo di messa a fuoco 7
22. Schede creative**
23. Dorsal datario DB-3

24. Dorsal datario DB-5
25. Dorsal datario DB-7
26. Dorsal a programma PB-7
27. Reflex 16mm 1/2,8 AF
28. AF 24mm 1/2,8
29. AF 24mm 1/2,8
30. AF 28mm 1/2
31. AF 28mm 1/2,8
32. AF 35mm 1/1,4
33. AF 35mm 1/2
34. AF 50mm 1/1,4
35. AF 50mm 1/1,7
36. AF 85mm 1/1,4
37. AF 100mm 1/2
38. AF 135mm 1/2,8
39. AF 200mm 1/2,8 Apo II
40. AF 300mm 1/2,8 Apo II
41. AF 500mm 1/4 Apo II
42. AF 500mm Reflex 1/8***
43. AF 24-50mm 1/4
44. AF 28-85mm 1/3,5-4,5
45. AF 28-135mm 1/4-5,6
46. AF 35-80mm 1/4-5,6
47. AF 35-105mm 1/3,5-4,5
48. AF 70-210mm 1/3,5-4,5
49. AF 75-300mm 1/4,5-5,6
50. AF 80-200mm 1/2,8 Apo

51. AF 80-200mm 1/4,5-5,6
52. AF 100-200mm 1/4,5
53. AF 100-300mm 1/4,5-5,6
54. AF 50mm 1/2,8 macro
55. AF 100mm 1/2,8 macro
56. Duplicatore di focale AF 1,4x Apo II
57. Duplicatore di focale AF 2x Apo II
58. Filtri
59. Filtri Portrayer
60. Lenti addizionali
61. Porta filtri in gelatina
62. Tappo corpo macchina
63. Tappo anteriore dell'obiettivo
64. Tappo posteriore dell'obiettivo
65. Custodia fotocamera
66. Astuccio obiettivo
67. Mini stativo TR-1
68. Testina panoramica II
69. Stativo per riproduzione II

Esposimetri

1. Flash Meter IV
2. Ricevitore dati DR-1000***
3. Auto Meter IEF
4. Auto Meter II
5. Booster II
6. Spotmeter F
7. Color Meter II
8. Mirino a 5"
9. Mirino a 10"
10. Diffusore sferico ND 4x e 8x
11. Mascherina spot
12. Diffusore piano
13. Accessorio per luce riflessa
14. Mini-rilevatore

* Utilizzabile solo con la Dynax 7000i con adattatore per slitte porta flash FS-1100.

** La Dynax 7000i può utilizzare tutte le schede ad eccezione di quella A/S. La Dynax 5000i può utilizzare specifiche schede per utilizzazioni speciali e quella A/S.

*** Con la Dynax 7000i e 5000i, può essere usato sia con autofocus che con messa a fuoco manuale. Con le altre reflex AF Minolta (Dynax 3000i, 5000i, 7000i, 9000i), solo con messa a fuoco manuale, facendo riferimento allo schermo del mirino.

Caratteristiche tecniche della Dynax 5000i

Tipo apparecchio: Reflex 35mm con flash incorporato e con sistemi intelligenti di autofocus (AF), di esposizione automatica (AE) e di trasporto della pellicola.

Attacco obiettivo: Minolta «A» a baionetta per tutti gli obiettivi Minolta «AF».

Sistema Autofocus: TTL Minolta a rilevazione di fase con sensore CCD. Gamma delle sensibilità: da C a 18 EV con 100 ISO in luce ambiente; illuminatore AF incorporato viene attivato automaticamente in condizioni di scarsa luminosità o con soggetti poco contrastati, con una portata da 0 a 5 metri (secondo i metodi di controllo standard Minolta).

Messa a fuoco manuale: Di tipo visivo sullo schermo Acute-Matte, confermata dal segnale di messa a fuoco nel mirino.

Misurazione: Misurazione TTL a rilevazione di contrasto su doppia area collegata con il sistema di autofocus; l'esposizione si blocca quando la messa a fuoco è bloccata con l'autofocus; fotocellula al silicio in due segmenti (SPC) per misurazioni in luce ambiente; una seconda SPC alla base della scatola dello specchio per una misurazione TTL con flash incorporato ed altri flash dedicati.

Portata dell'esposizione automatica (AE): Da 1 a 20 EV con pellicola da 100 ISO e con obiettivo 50/1,4

Tipi di esposizione:

AE programmata: La selezione automatica del multi-program imposta automaticamente il programma espositivo in base alla lunghezza focale dell'obiettivo usato: tempo di posa ed apertura di diaframma vengono impostati dal programma; l'esposizione si blocca insieme alla messa a fuoco quando si accende la spia verde nel mirino.

Manuale: Utilizzabile qualunque combinazione tempo di posa/diaframma. La corretta esposizione e la sovra/sottosposizione vengono indicate nel mirino; tempo di posa B per esposizioni prolungate. (Disponibili anche l'AE a priorità di tempo di posa o di diaframma con la scheda opzionale A/S.)

Otturatore: Su piano focale a scorrimento verticale controllato elettronicamente. Portata da 1/2000 di sec. a 4 secondi.

Pulsante di scatto: Sul l'Autofocus, premendo parzialmente il pulsante di scatto si attivano i sistemi di autofocus e di misurazione e si bloccano la messa a fuoco e l'esposizione del soggetto. Premendo a fondo il pulsante, l'otturatore scatta. L'otturatore può scattare solo quando il soggetto è a fuoco (scatto a priorità di messa a fuoco).

Comandi: Pulsanti per l'impostazione del tipo di esposizione, del blocco AE, del flash on/off, e dell'autoscatto; comando su/giù per l'impostazione manuale del diaframma e del tempo di posa.

Sincronizzazione e comando flash: Il tempo di sincronizzazione X viene automaticamente impostato su 1/80 di secondo; su P e su S (utilizzabili con la scheda opzionale A/S), il flash scatta automaticamente quando necessario; su M e su A (utilizzabili con la scheda opzionale A/S), il flash scatta sempre.

Flash incorporato: Comando on/off, attivazione automatica del flash; numero guida: da 16 (copertura 70mm) a 14 (copertura 35mm) in metri, in funzione della lunghezza focale dell'obiettivo. Tempo di ricarica: circa 6 sec.

Impostazione della sensibilità della pellicola: automatica con pellicole DX da 25 a 5000 ISO in luce ambiente.

Trasporto della pellicola: Aggancio automatico, avanzamento automatico al primo fotogramma, avanzamento per fotogrammi singoli; avvio automatico o manuale del riavvolgimento; contapose di tipo additivo nel pannello indicatore.

Mirino: Il mirino fisso ad altezza dell'occhio mostra il 90% dell'area fotografata; ingrandimento 0,75x con obiettivo 50mm all'infinito.

Indicazioni:

Pannello indicatore: Diodi a cristalli liquidi (LCD) indicano il tipo di esposizione, il tempo di posa, il diaframma, il flash acceso, l'impostazione manuale e della messa a fuoco, il tempo di posa «B», il nome della scheda, l'attivazione della scheda, il numero dei fotogrammi esposti, l'autoscatto in funzione e le condizioni delle batterie.

Dati Mirino: Diodi emettenti luce (LED) indicano le condizioni di messa a fuoco, eventuali scarsa illuminazione, il pronto-flash, sovra/sotto esposizione e corretta esposizione, ed esposizione sufficiente con flash.

Alimentazione: La fotocamera viene alimentata da una batteria al litio da 6 volt 2CR5; controllo automatico della batteria all'accensione della fotocamera; le condizioni della batteria vengono indicate da un indicatore a quattro livelli nel pannello indicatore; l'otturatore si blocca quando la batteria è esaurita; l'interruttore principale è dotato di due posizioni di blocco LOCK e di accensione ON.

Segnali acustici: Con l'interruttore principale su ON, un segnale acustico indica quando il soggetto è a fuoco, il funzionamento dell'autoscatto, i tempi di posa prolungati, la carica del flash e l'errato caricamento della fotocamera (premendo il pulsante di scatto).

Autoscatto: Elettronico con 10 secondi di ritardo, annullabile. Un segnale acustico ed un LED intermittente indicano quando l'autoscatto è in funzione.

Dimensioni e peso: 148,5 x 97,5 x 65mm, 495 g senza obiettivo e batteria.

Accessori opzionali: Può utilizzare tutti gli obiettivi Minolta AF, i flash a programma 2000i e 3200i, le schede creative (la scheda A/S e quelle per applicazioni speciali), il dorso datario DB-5, il cavo per il comando a distanza RC-1000 L e quello 1000-S, lenti di correzione diottrica ed accessori flash compresi cavi a distanza e raccordi.

Le caratteristiche indicate possono essere sottoposte a modifiche senza alcun preavviso.

Caratteristiche tecniche degli obiettivi AF

Obiettivo	Elementi/gruppi	Angolo di campo	Messa a fuoco min.	Minima apertura	Filtri (dia.)	Dimensioni (dia. x lunghezza)	Peso
AF 16/2,8 Fisheye	11/8	180°	0,2m	1/22	integrè	75x96,5mm	400g
AF 20/2,8	10/9	94°	0,25m	1/22	72mm	77,5x53,5mm	285g
AF 24/2,8	8/8	84°	0,25m	1/22	55mm	66,5x44mm	215g
AF 28/2	9/9	75°	0,3m	1/22	55mm	66,5x49,5mm	285g
AF 28/2,8	5/5	75°	0,3m	1/22	49mm	66,5x42,5mm	185g
AF 35/1,4	10/8	63°	0,3m	1/22	55mm	66,5x76mm	470g
AF 35/2	7/6	63°	0,3m	1/22	55mm	66,5x48,5mm	245g
AF 50/1,4	7/6	47°	0,45m	1/22	49mm	66,5x38,5mm	235g
AF 50/1,7	6/5	47°	0,45m	1/22	49mm	66,5x38,5mm	185g
AF 55/1,4	7/6	28°30'	0,85m	1/22	72mm	78x71,5mm	550g
AF 100/2	7/6	24°	1,0m	1/32	55mm	67x75,5mm	480g
AF 135/2,8	7/5	18°	1,0m	1/32	55mm	66,5x83mm	365g
AF 200/2,8 Apo II	8/7	12°30'	1,5m	1/32	72mm	86x134mm	790g
AF 300/2,8 Apo II	11/9	8°10'	2,5m	1/32	integrè	128x238,5mm	2480g
AF 600/4 Apo II	13/9	4°10'	6m	1/32	integrè	169x449mm	5500g
AF 500/8*	7/5	5°	4,0m	-	integrè	89x118mm	665g
AF 24-50/4	7/7	84°-47°	0,35m	1/22	55mm	66x60mm	285g

Obiettivo	Elementi/gruppi	Angolo di campo	Messa a fuoco min.	Minima apertura	Filtri (dia.)	Dimensioni (dia. x lunghezza)	Peso
AF 28-85/3,5-4,5	13/10	75°-29°	0,8m	1/22-27	55mm	66,5x85,5mm	490g
AF 28-135/4-4,5	16/13	75°-18°	1,5m	1/22-27	72mm	75x109mm	730g
AF 35-80/4-5,6	8/8	63°-30°	0,5m	1/22-32	49mm	65x58mm	220g
AF 35-105/3,5-4,5	12/10	63°-23°	0,85m	1/22-27	55mm	66,5x98,5mm	290g
AF 70-210/3,5-4,5	12/12	34°-12°	1,3m	1/22-27	55mm	72,5x100mm	420g
AF 75-300/4,5-5,6	13/11	32°-8°10'	1,5m	1/32-38	55mm	72,5x183,5mm	865g
AF 80-200/2,8 Apo	16/13	30°-12°30'	1,6m	1/32	72mm	87,5x166,5mm	1360g
AF 80-200/4,5-5,6	9/9	30°-12°30'	1,6m	1/22-27	49mm	67x78mm	300g
AF 100-200/4,5	8/7	24°-12°30'	1,9m	1/22	49mm	66,5x94,5mm	375g
AF 100-300/4,5-5,6	11/9	24°-8°10'	1,5m	1/32-38	55mm	72,5x100mm	410g
AF 50/2,8 Macro	7/6	47°	0,2m	1/32	55mm	66,5x59,5mm	310g
AF 100/2,8 Macro	8/8	24°	0,35m	1/32	55mm	71x98,5mm	520g
Teleconverter Apo AF 1,4x II	5/4	-	-	-	-	64x20mm	175g
Teleconverter Apo AF 2x II	6/5	-	-	-	-	64,5x43,5mm	210g

*Con la Dynax 7000i o 5000i, può essere usato sia in autofocus che con messa a fuoco manuale; con le altre reflex AF Minolta (Dynax 3000i, 5000i, 7000i, 9000i) solo con messa a fuoco manuale, facendo riferimento allo schermo del mirino.

NOTA

Il Sistema Dynax Minolta è stato concepito e viene prodotto per garantire nuove funzioni e prestazioni eccellenti solo se utilizzato con i corpi macchina Dynax Minolta, gli obiettivi AF Minolta, i flash a programma Minolta e gli altri accessori «Originali» distribuiti dalla Minolta. Pertanto il montaggio o l'uso di obiettivi, flash o accessori incompatibili può causare risultati

insoddisfacenti o addirittura danneggiare le fotocamere Dynax Minolta o i vari accessori del sistema. Per ottenere sempre prestazioni eccellenti consigliamo di utilizzare solo obiettivi, flash ed altri accessori «Originali» per le fotocamere della serie Dynax Minolta.



MINOLTA

Minolta Camera Co., Ltd.
 Minolta GmbH
 Minolta France S.A.
 Minolta (UK) Ltd.
 Minolta Austria Ges. m.b.H.
 Minolta Camera Benelux B.V.
 Belgium Branch
 Minolta (Schweiz) AG
 Minolta Svenska AB
 Minolta Corporation
 Head Office
 Los Angeles Branch
 Chicago Branch
 Atlanta Branch
 Minolta Canada Inc.
 Head Office
 Montreal Branch
 Vancouver Branch
 Minolta Hong Kong Ltd.
 Minolta Singapore (Pte) Ltd.

3-13, 2-Chome, Azuchi-Machi, Chuo-Ku, Osaka 541, Japan

Kurt-Fischer-Straße 50, D-2070 Ahrensburg, West-Germany
 357 bis, rue d'Estienne d'Orves, 92 700 Colombes, France
 1-3 Tanners Drive, Bisklands North, Milton Keynes, MK 14 5BU, England
 Amalienstraße 59-61, A-1131 Wien, Austria
 P.B. 264, 3600 AG Maarsse, The Netherlands
 Steen Brug 115-117, 2200 Antwerpen, Belgium
 Redhof V, Redstraße 6, CH-8903 Dietikon-Zürich, Switzerland
 Brännkyrkagatan 64, Box 17074, S-12482 Stockholm 17, Sweden

101 Williams Drive, Ramsey, New Jersey 07446, U.S.A.
 3705 Lomita Boulevard, Torrance, CA 90503, U.S.A.
 3000 Tollview Drive, Rolling Meadows, IL 60088, U.S.A.
 59C4 Peachtree Corners East, Norcross, GA 30071, U.S.A.

365 Britannia Road East, Mississauga, Ontario L4Z 2H5, Canada
 376 Rue McArthur, St. Laurent, Quebec H4T 1X8, Canada
 105-3830 Jacombs Road, Richmond, British Columbia V6V 1Y6, Canada
 Room 208, Eastern Centre, 1965 King's Road, Quarry Bay, Hong Kong
 13, Teban Gardens Crescent, Singapore 2260