



MINOLTA

# DYNAX 500si

*Lo strumento ideale, semplice e creativo per scoprire  
il mondo della fotografia reflex AF.*





## **Vi sarà facile ottenere fotografie così emozionanti utilizzando questa fantastica reflex AF**

*Il magico potere di una reflex AF è proprio ciò che vi occorre per trasformare immagini quotidiane in splendide fotografie ricche di emozioni. Presentando questa fotocamera, Minolta mette a vostra disposizione una reflex davvero magica: la nuova Dynax 500si, che vi consentirà di riprendere i soggetti più vari, da paesaggi maestosi a ritratti indimenticabili, e realizzare così fotografie veramente fantastiche. Questa fotocamera vi permetterà, inoltre, di utilizzare teleobiettivi, grandangolari ed una grande varietà di altri obiettivi. Indipendentemente dalla vostra esperienza, con la Dynax 500si potrete fotografare sempre piacevolmente.*



MINOLTA  
**DYNAX**  
*500si*

*Il maggior pregio della Dynax 500si è costituito dalla sua ineguagliabile facilità di impiego. Anche i fotografi principianti potranno utilizzare questa fotocamera per riprendere immagini reflex di alta qualità, con tutti i vantaggi offerti da un formato compatto. Nello stesso tempo, la Dynax 500si è in grado di soddisfare le necessità dei fotografi più esigenti. Potrete scegliere tra l'automatismo completo, la selezione di programma in base al soggetto e la selezione creativa dell'esposizione. Inoltre, grazie alla sua configurazione compatta e leggera, la Dynax 500si è eccezionalmente maneggevole e piacevole da usare.*

**Esperti o principianti, la Dynax 500si accrescerà sempre la vostra creatività.**



### **P** Automatismo completo

*La Dynax 500si consente di ottenere istantanee perfettamente esposte. Basterà solo premere il pulsante P, inquadrare e scattare: la fotocamera provvederà automaticamente a tutto il resto.*



### **Selezione di programma in base al soggetto**

*Utilizzando questa selezione, potrete scegliere l'impostazione più adatta a ciò che intendete fotografare: paesaggi, ritratti, azioni sportive, ritratti notturni o a distanza ravvicinata.*

### **ASM** Selezione creativa dell'esposizione

*Questa impostazione vi permette la massima creatività fotografica, utilizzando tutte le possibilità offerte dall'apertura di diaframma e dal tempo di posa. Potrete impostare la fotocamera nel modo desiderato: a priorità di diaframma, a priorità di tempo di posa o in manuale.*



## Automatismo completo

*Questo è il metodo più semplice per scattare fotografie reflex con la vostra nuova Dynax 500si. Premete semplicemente il pulsante P, inquadrare il soggetto prescelto e premete il pulsante di scatto. Entrerete così nel vero mondo della fotografia reflex, che potrete rendere senza confini utilizzando grandangolari e teleobiettivi. E sempre con la stessa semplicità di una fotocamera compatta.*

### **Autofocus ed esposizione automatica continui**

*Il sistema AF della Dynax 500si mantiene una perfetta messa a fuoco anche con soggetti in rapido movimento. Fotografarli vi sarà facile come per un soggetto fermo. L'esposizione automatica di questa fotocamera vi aiuterà a riprendere i soggetti desiderati, anche in difficili condizioni di luce.*

### **Flash automatico incorporato con funzione anti-occhi rossi**

*Sollevate semplicemente il flash incorporato della vostra Dynax 500si e sarete subito pronti a scattare splendide fotografie. Anche i soggetti in controluce e quelli in oscurità non costituiranno più un problema con questa Dynax, perché il flash scatterà automaticamente quando necessario. Otterrete bei ritratti con il flash riducendo lo sgradevole inconveniente degli occhi rossi, premendo semplicemente l'apposito pulsante.*





## Selezione di programma in base al soggetto

La speciale Selezione di programma in base al soggetto della Dynax 500si, che comprende cinque impostazioni, vi permetterà di ottenere facilmente gli effetti più indicati per il tipo di soggetto che intendete fotografare. Selezionate semplicemente l'icona dell'impostazione desiderata, premete il pulsante di scatto e la fotocamera provvederà a tutto il resto. Potrete divertirvi a scatenare la vostra fantasia creativa e realizzare immagini che solo una fotocamera reflex è in grado di garantirvi, senza la necessità di dover essere degli esperti.



Impostazione Ritratti

Impostazione Paesaggi

Impostazione Distanza Ravvicinata

Impostazione Azioni Sportive

Impostazione Ritratti Notturni

AF 35-70mm f/3,5-4,5

AF 70-210mm f/4,5-5,6



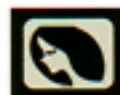
AF 35-70mm f/3,5-4,5 con Impostazione Paesaggi



### Impostazione Paesaggi

Con questa impostazione, automaticamente, sia il soggetto che lo sfondo risultano perfettamente a fuoco. È ideale per fotografare amici o parenti su uno sfondo paesaggistico e ambientale che mantiene intatta la sua notevole bellezza.

AF 70-210mm f/4,5-5,6 con Impostazione Ritratti



### Impostazione Ritratti

Questa impostazione vi consente di far risaltare il soggetto dallo sfondo, che automaticamente viene sfumato il più possibile. Potrete così ottenere affascinanti ritratti con notevole facilità.

AF 70-210mm f/4,5-5,6 con Impostazione Azioni Sportive



AF 35-70mm f/3,5-5,6 con  
Impostazione Ritratti Notturmi



### Impostazione Azioni Sportive

*Con questa impostazione potrete congelare soggetti in rapido movimento per creare fantastiche immagini d'azione. La fotocamera metterà a fuoco automaticamente e senza soluzione di continuità utilizzando tempi di posa più brevi possibile.*

AF 50mm f/3,5 con Impostazione distanza ravvicinata



### Impostazione Distanza Ravvicinata

*Con questa impostazione, automaticamente, potrete scoprire i segreti e la particolarità di soggetti, come fiori o piccoli insetti, ripresi con effetti quasi tridimensionali e su uno sfondo gradualmente sfocato.*



### Impostazione Ritratti Notturmi

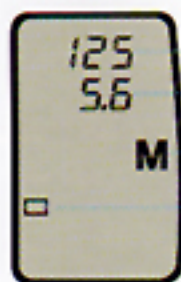
*Questa impostazione vi consente di riprendere anche di notte bellissimi ritratti, catturando sia lo sfondo notturno che il soggetto in primo piano. Vi consigliamo di montare la fotocamera su un cavalletto per avere sempre la garanzia di eccezionali immagini notturne.*



## Selezione Creativa dell'esposizione



*La Dynax 500si non è una fotocamera studiata solo per i fotografi alle prime armi. La Selezione Creativa dell'esposizione offre infatti ai più esperti il mezzo migliore per esplorare nuove dimensioni fotografiche. Impostando la fotocamera su A, S o M, potrete liberare tutta la vostra creatività, pur mantenendo il controllo di tutte le impostazioni nel mirino. Inoltre, con la regolazione dell'esposizione e con lo speciale sistema Minolta di comando flash senza cavo, potrete realizzare fotografie ancora più sofisticate. La Selezione Creativa dell'esposizione vi consente la più ampia possibilità creativa.*



Tempo di posa: 1/125 di sec.

Apertura di diaframma: f/5,6

Tipo di esposizione:  
impostazione manuale

Avanzamento pellicola:  
per fotogrammi singoli



AF 100mm f/2,8 Macro  
su A con f/5,6



AF 24-85mm f/3,5-4,5 su S  
con 1/500 di sec.



### **A** Impostazione a priorità di diaframma A

*Con questa impostazione potrete selezionare manualmente il diaframma desiderato per determinare l'area dello sfondo o del primo piano che desiderate risulti a fuoco.*



AF 24-50mm f/4 su A  
con f/11





## S Impostazione a priorità di tempo di posa S

Con la priorità al tempo di posa potrete catturare soggetti in rapido movimento utilizzando tempi di posa fino ad 1/2000 di sec.; potrete sfocare il soggetto o l'area che lo circonda selezionando manualmente un tempo di posa più lungo.



AF 100-300mm f/4,5-5,6 Apo su S con 1/8 di sec.



AF 28-80mm f/4-5,6 su M con f/5,6 e 1/125 di sec.



## M Impostazione manuale M

Con l'impostazione manuale, potrete ottenere gli effetti creativi desiderati impostando manualmente sia il tempo di posa che il diaframma.



AF 80-200mm f/2,8 Apo su M con f/8 e 1/1000 di sec.



## +/- Modifica dell'esposizione

La modifica dell'esposizione vi consente di variare l'esposizione con incrementi di mezzo valore fino ad un massimo di tre stop, al di sotto o al di sopra della normale esposizione con la Dynax 500si.

Con rapporto di illuminazione 2:1 tra il 3500xi a distanza ed il flash incorporato della Dynax 500si

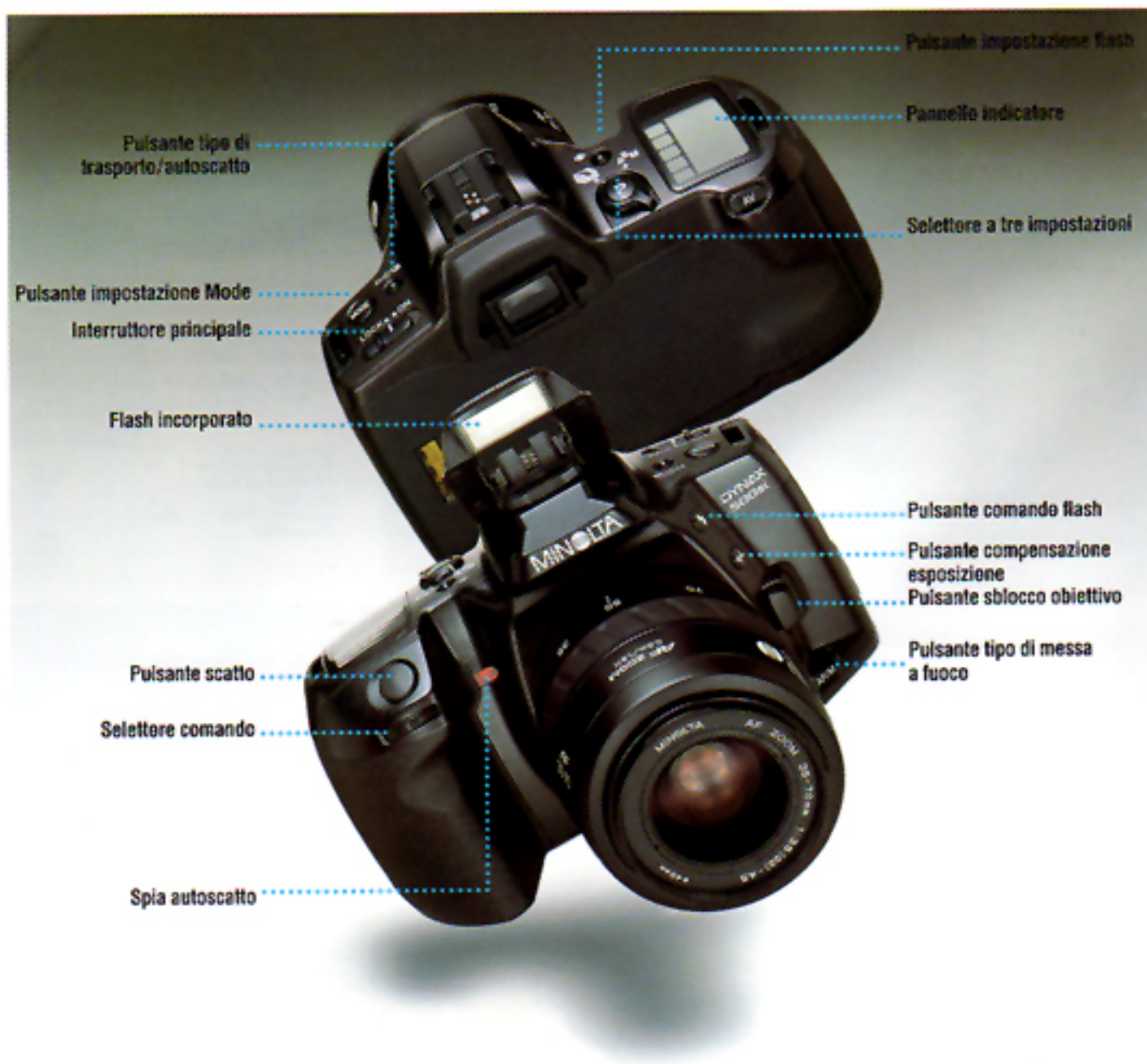


## Comando flash TTL a distanza senza cavo

Date alle vostre fotografie con flash nuove dimensioni creative con lo speciale comando a distanza senza cavo della Dynax 500si. Potrete utilizzare facilmente il Flash a Programma Minolta 3500xi, il 5400HS o il 5400xi in una incredibile varietà di situazioni di luce e con soggetti diversi. Per una sempre maggiore comodità di impiego, anche il controllo del rapporto di illuminazione è automatico.



# Identificazione delle parti



## Pannello indicatore LCD mirino/corpo macchina

*La Dynax 500si rende facile il controllo delle impostazioni della fotocamera con il luminoso mirino ad alta risoluzione. L'ampio pannello LCD con indicazioni grafiche vi fornisce a colpo d'occhio tutte le informazioni sulle impostazioni e le operazioni della fotocamera.*

Informazioni complete nel mirino



Ampio pannello indicatore LCD sul corpo macchina





## Accessori del Sistema Dynax

La linea completa Minolta di obiettivi reflex AF e di accessori amplierà il vostro fantastico universo fotografico con la nuova Dynax 500xi.

### Obiettivi zoom AF

AF 24-50mm f/4  
 AF 24-85mm f/3,5-4,5 New  
 AF 28-70mm f/2,8 G  
 AF 28-80mm f/4-5,6 New  
 AF 28-85mm f/3,5-4,5  
 AF 35-70mm f/3,5-4,5 New  
 AF 35-80mm f/4-5,6  
 AF 35-106mm f/3,5-4,5  
 AF 70-210mm f/4,5-5,6 New  
 AF 70-210mm f/3,5-4,5  
 AF 80-200mm f/2,8 Apo G  
 AF 80-200mm f/4,5-5,6  
 AF 100-300mm f/4,5-5,6 Apo New  
 AF 100-300mm f/4,5-5,6

### Obiettivi zoom AF -xi-

AF zoom xi 28-80mm f/4-5,6  
 AF zoom xi 28-105mm f/3,5-4,5  
 AF zoom xi 35-200mm f/4,5-5,6  
 AF zoom xi 80-200mm f/4,5-5,6 Macro

AF zoom xi 100-300mm f/4,5-5,6 Macro

### Obiettivi Power zoom AF

AF Power zoom 35-80mm f/4,5-5,6 Macro

### Obiettivi grandangolari

AF 16mm f/2,8 Fisheye  
 AF 20mm f/2,8  
 AF 24mm f/2,8  
 AF 28mm f/2  
 AF 28mm f/2,8  
 AF 35mm f/1,4 G  
 AF 35mm f/2

### Obiettivi standard

AF 50mm f/1,4  
 AF 50mm f/1,7

### Teleobiettivi

AF 85mm f/1,4 G  
 AF 100mm f/2  
 AF 135mm f/2,8

AF 200mm f/2,8 Apo G

AF 300mm f/2,8 Apo G

AF 500mm f/8 Catachiottrico

AF 600mm f/4 Apo G

### Tele Converter AF

AF 1,4x Tele Converter II Apo  
 AF 2x Tele Converter II Apo

### Obiettivi Macro

AF 50mm f/2,8 Macro  
 AF 50mm f/3,5 Macro  
 AF 100mm f/2,8 Macro  
 AF zoom 3x-1x f/1,7-2,8 Macro

### Diffusori

Diffusore CD-1000 per close up

### Flash

Flash a Programma 5400HS  
 Flash a Programma 5400xi  
 Flash a Programma 3500xi  
 Flash a Programma 2000xi  
 Flash Macro 1200 AF



## Fotografie con grandangolo

Gli obiettivi grandangolari sono particolarmente adatti per fotografare gruppi di persone o immagini panoramiche, offrendo una maggiore profondità di campo alle vostre riprese. La fotografia (a sinistra) mostra l'angolo dell'immagine di 180 gradi diagonalmente ed è stata ottenuta utilizzando l'obiettivo AF 16mm f/2,8 Fisheye.



## Fotografie con teleobiettivo

Il teleobiettivo consente di scattare a notevole distanza dal soggetto e inoltre aiuta a farlo risaltare sullo sfondo. È ideale per ritratti, azioni sportive, eventi e immagini naturalistiche. La fotografia (a sinistra) è stata scattata con l'obiettivo AF 500mm f/8 Reflex, il primo ed unico obiettivo catachiottrico al mondo dotato di autofocus.



## Macrofotografia

Gli accessori Minolta per macrofotografia vi aiutano a riprendere in modo preciso e vivido fiori e piccoli insetti con fantastiche dimensioni superiori a quelle reali. Lo speciale diffusore per distanza ravvicinata garantisce una morbida illuminazione con il flash incorporato. Gli altri accessori offrono una scelta tra quattro obiettivi Macro e un flash 1200 AF Set-N Macro.



## Fotografie con flash

La Dynax dispone del più ricco sistema flash reflex AF esistente. Con i suoi Flash a Programma 5400HS, 5400xi, 3500xi e 2000xi, Minolta è in grado di soddisfare tutte le esigenze della fotografia con flash, dalla disponibilità di un'ampia portata flash alla possibilità di utilizzo del comando a distanza senza cavo (5400HS, 5400xi, 3500xi) o della luce di prona (5400HS).



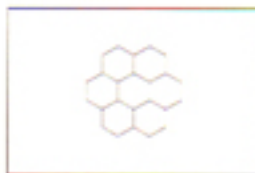
# Tecnologia Dynax 500si

## Sistema Autofocus

L'area di messa a fuoco grandangolare della Dynax 500si vi consentirà di mettere a fuoco facilmente anche i soggetti più dinamici. Il suo autofocus garantirà, inoltre, una messa a fuoco perfetta anche in scarsità di luce, grazie al sensore AF ad alta sensibilità. La spia ausiliaria AF del flash si accenderà automaticamente per garantire una messa a fuoco precisa anche in piena oscurità. Inoltre la selezione automatica del tipo di messa a fuoco stabilirà se il soggetto è in movimento o è fermo. Se il soggetto è fermo, il blocco della messa a fuoco si attiverà automaticamente premendo il pulsante di scatto; se si muove, il sistema di messa a fuoco di tipo «Predictive» regolerà la messa a fuoco con precisione e senza interruzione fino all'istante dell'esposizione.

## Misurazione con schema a nido d'ape

La misurazione con schema a nido d'ape della Dynax 500si misura con precisione i livelli espositivi in 8 aree distinte dell'immagine, per garantire una corretta esposizione del soggetto. L'uniformità delle dimensioni e della forma dei segmenti consente allo schema di misurazione di adattarsi perfettamente al vostro soggetto.

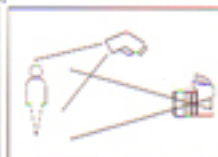


## Comando flash TTL a distanza senza cavo

Quando un Flash a Programma\* viene usato con il comando a distanza, il flash incorporato e la misurazione TTL controllano l'esposizione con flash. Potrete impostare manualmente il flash a distanza sull'emissione dei 2/3 di luce necessaria e quello incorporato sul rimanente 1/3 per una corretta esposizione del soggetto.



Segnale di avvio emesso dalla Dynax 500si.



Il Flash a Programma 3500xi inizia ad emettere lampi.



Segnale di arresto emesso quando il sistema di misurazione TTL stabilisce la sufficiente esposizione del piano pellicola.

\* Solo con Flash a Programma 3400MS, 3400si e 3500xi.

## Caratteristiche tecniche

- Sistema AF:** Sistema Minolta TTL (attraverso l'obiettivo) a rilevazione di fase con una cellula CCD; tipo di messa a fuoco: AF continuo/blocco della messa a fuoco selezionabile automaticamente in base al movimento del soggetto; messa a fuoco automatica/manuale selezionabile manualmente; messa a fuoco di tipo «Predictive» con soggetti in movimento; portata della sensibilità AF: da 1 a 18 EV (a 100 ISO)
- Misurazione:** di tipo TTL; fotocellula SPC al silicio in 8 segmenti con schema a nido d'ape; gamma di misurazione: 1-20 EV (100 ISO, con obiettivo f/1,4)
- Tipi di esposizione:** AE programmata (P), AE a priorità di diaframma (A), AE a priorità di tempo di posa (S), manuale (M)
- Impostazione Programma in base al soggetto:** impostazioni Ritratti, Paesaggi, Distanza Ravnvicinata, Azioni Sportive, Ritratti Notturni
- Flash incorporato:** numero guida 12 (in metri a 100 ISO); copertura del flash per obiettivi 28mm; tempo di ricarica: 2 sec. circa; disponibili il pre-flash anti-occhi rossi e il comando flash a distanza senza cavo
- Sensibilità pellicola:** impostazione automatica con pellicole DX da 25 a 5000 ISO. Sensibilità consigliata con flash: da 25 a 1000 ISO
- Compensazione esposizione:** +/- 3 EV (con incrementi di 0,5 EV)

- Otturatore:** su piano focale controllato elettronicamente e a scorrimento verticale; gamma dei tempi di posa: da 1/2000 di sec. a 30 sec. e posa B; sincronizzazione con flash: 1/90 di sec. o più lungo
- Trasporto pellicola:** automatico con motore incorporato; aggancio automatico, avanzamento automatico al primo fotogramma, avanzamento a fotogrammi singoli o continuo (1 fotogramma al sec.), riavvolgimento automatico o attivazione manuale del riavvolgimento
- Mirino:** fisso a pentaprisma all'altezza dell'occhio; campo visivo: 90%; ingrandimento: 0,75x (con obiettivo 50mm all'infinito); 1 diottria
- Autoscatto:** elettronico con 10 sec. di ritardo circa; annullabile
- Alimentazione:** una batteria al litio 2CR5 da 6 volt; controllo automatico della carica quando la fotocamera viene accesa
- Dimensioni:** 147 x 92 x 66mm
- Peso:** 395g (obiettivo e batteria esclusi)

Le caratteristiche tecniche e gli accessori indicati sono forniti in base alle ultime informazioni disponibili al momento della stampa e possono essere sottoposti a modifica senza alcun preavviso.

Minolta Camera Co., Ltd.

Minolta GmbH  
Minolta France S.A.  
Minolta (UK) Limited  
Minolta Austria Gesellschaft m.b.H.  
Minolta Camera Benelux B.V.  
Belgium Branch  
Minolta (Schweiz) AG  
Minolta Svenska AB  
Finland Branch  
Minolta Portugal Limitada  
Minolta Corporation  
Head Office  
Los Angeles Branch  
Minolta Canada Inc.  
Head Office  
Vancouver Branch  
Minolta Hong Kong Limited  
Minolta Singapore (Pte) Limited

3-13, 2-Chome, Azuchi-Machi, Chuo-Ku, Osaka 541, Japan

Kurt-Fischer-Straße 50, 22923 Ahrensburg, Germany  
365-367 Route de Saint-Germain, 78420 Carrières-sur-Seine, France  
1-3 Tanners Drive, Blakelands North, Milton Keynes, MK14 5BU, England  
Amalienstraße 59-61, 1131 Wien, Austria  
Zonnebaan 39, 3606 CH Maarssenbroek, P.B. 1364, 3600 BJ Maarssen, The Netherlands  
Kontichsesteenweg 38, B-2630 Aartselaar, Belgium  
Riedhof V, Riedstraße 6, 8553 Dietikon-Zürich, Switzerland  
Brännkyrkagatan 64, Box 17074, S-10462 Stockholm 17, Sweden  
Nittykatu 6, PL 37 SF-02201 Espoo, Finland  
Rua Afonso Lopes Vieira 55-B, 1700 Lisboa, Portugal

101 Williams Drive, Ramsey, New Jersey 07446, U.S.A.  
11150 Hope Street Cypress, CA 90630, U.S.A.

369 Britannia Road East, Mississauga, Ontario L4Z 2H5, Canada  
105-3850 Jacobs Road, Richmond, B.C. V6V 1Y6, Canada  
Room 208, 2/F, Eastern Center, 1065 King's Road, Quarry Bay, Hong Kong  
10, Teban Gardens Crescent, Singapore 2260