



MINOLTA

# DYNAX 500si SUPER

*La strada ideale per entrare nel  
mondo della fotografia reflex AF.*





## **Se avete sempre desiderato entrare nel mondo della fotografia reflex AF, cogliete questa opportunità**

*Minolta è orgogliosa di presentare questa fotocamera che porta la magia creativa della fotografia Reflex AF sulla punta della vostre dita. La Dynax 500si Super rende estremamente facile catturare immagini eccitanti, d'effetto e personalizzate, da scenari maestosi a ritratti indimenticabili. La Dynax 500si Super ha tutte le funzioni per permettervi di esplorare nuove dimensioni fotografiche e di ampliare facilmente la vostra capacità fotografica. Inoltre, è compatibile con un'ampia varietà di accessori e obiettivi Minolta. Con la Dynax 500si Super Minolta potrete scoprire tutto l'affascinante mondo della fotografia Reflex AF.*



**MINOLTA**  
**DYNAX**  
**500si**  
**SUPER**

*Il maggior pregio della Dynax 500si Super è costituito dalla sua ineguagliabile facilità di impiego. Anche i fotografi principianti potranno utilizzare questa fotocamera per riprendere immagini di alta qualità, con tutti i vantaggi offerti da una fotocamera dalle dimensioni contenute. Nello stesso tempo, la Dynax 500si Super è in grado di soddisfare le necessità dei fotografi più esigenti. Potrete scegliere tra automatismo completo, selezione di programma in base al soggetto e selezione creativa dell'esposizione. Grazie alla sua configurazione compatta e leggera, la Dynax 500si Super è, inoltre, eccezionalmente maneggevole e piacevole da usare.*

## **Fotografi esperti o alle prime armi, la Dynax 500si Super accrescerà sempre la vostra creatività**



### **P** **Automatismo completo**

*La Dynax 500si Super consente di ottenere istantanee perfettamente esposte. Basterà solo premere il pulsante P, inquadrare e scattare: la fotocamera provvederà automaticamente a tutto il resto.*



### **Selezione di programma in base al soggetto**

*Utilizzando questa selezione, potrete scegliere l'impostazione più adatta per ciò che desiderate fotografare: paesaggi, ritratti, azioni sportive, ritratti notturni o a distanza ravvicinata.*

### **AS<sup>M</sup>** **Selezione creativa dell'esposizione**

*Questa impostazione, utilizzando tutte le possibilità offerte dall'apertura di diaframma e dal tempo di posa, vi consente la massima creatività fotografica. Potrete impostare la fotocamera nel modo desiderato: a priorità di diaframma, a priorità di tempo di posa o in manuale.*



## Completo automatismo

*Questo è il metodo più semplice per scattare fotografie con la vostra Dynax 500si Super. Basterà premere semplicemente il pulsante P, inquadrare il soggetto prescelto e premere il pulsante di scatto. Il vero mondo della fotografia reflex vi aprirà così le sue porte e potrete renderlo senza confini utilizzando grandangolari e teleobiettivi. E sempre con la stessa semplicità di una fotocamera compatta.*

### **Autofocus ed esposizione automatica continui**

*Il sistema AF della Dynax 500si Super mantiene una perfetta messa a fuoco anche con soggetti in rapido movimento, così potrete fotografarli facilmente come se fossero fermi. L'esposizione automatica di questa fotocamera vi permetterà di riprendere qualsiasi scena desiderate, anche in difficili condizioni di luce.*

### **Flash automatico incorporato con funzione anti-occhi rossi**

*Sollevate semplicemente il flash incorporato della Dynax 500si Super e sarete subito pronti a scattare splendide fotografie. Anche i soggetti in controluce e quelli in oscurità non saranno un problema con la Dynax 500si Super, perché il flash scatterà automaticamente quando necessario. Per ritratti con uso del flash, lo spiacevole inconveniente degli occhi rossi verrà pressoché eliminato, premendo semplicemente l'apposito pulsante.*





## Selezione di programma in base al soggetto

*La speciale Selezione di programma in base al soggetto della Dynax 500si Super, che comprende cinque impostazioni, vi consentirà di ottenere con estrema facilità gli effetti più indicati per il tipo di soggetto che desiderate fotografare. Selezionate semplicemente l'icona dell'impostazione desiderata, premete il pulsante di scatto e la fotocamera penserà a tutto il resto. Potrete divertirvi liberando la vostra fantasia creativa e realizzare immagini che solo una fotocamera reflex è in grado di garantirvi, senza la necessità di dover essere degli esperti fotografi.*



Impostazione Ritratti

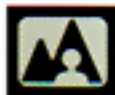
Impostazione Paesaggi

Impostazione Distanza Ravvicinata

Impostazione Azioni Sportive

Impostazione Ritratti Notturni

AF 35-70mm f/3,5-4,5 con Impostazione Paesaggi



### Impostazione Paesaggi

*Con questa impostazione, automaticamente, sia il soggetto che lo sfondo risultano perfettamente a fuoco. E' l'impostazione più adatta per fotografare amici o parenti su uno sfondo paesaggistico e ambientale che manterrà inalterata la sua*

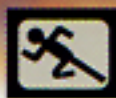
AF 70-210mm f/4,5-5,6 con Impostazione Ritratti



### Impostazione Ritratti

*Questa impostazione vi consente di far risaltare il soggetto dallo sfondo, che verrà, automaticamente, il più possibile sfumato. Potrete così ottenere, con estrema facilità,*

AF 70-210mm f/4,5-5,6 con Impostazione Azioni Sportive



### Impostazione Azioni Sportive

*Questa impostazione vi permetterà di congelare soggetti in rapido movimento per creare fantastiche immagini d'azione. La fotocamera, infatti, mette a fuoco automaticamente e senza soluzione di continuità utilizzando tempi di posa i più veloci possibile.*

AF 50mm f/3,5\* con Impostazione distanza ravvicinata



### Impostazione Distanza Ravvicinata

*Grazie a questa impostazione, automaticamente, potrete svelare i segreti e cogliere la particolarità di piccoli soggetti, come fiori o insetti, ripresi con effetti quasi tridimensionali e su uno sfondo gradevolmente sfocato.*

AF 35-70mm f/3,5-5,6 con Impostazione Ritratti Notturmi



### Impostazione Ritratti Notturmi

*Grazie a questa impostazione otterrete anche fotografando di notte bellissimi ritratti, perché vi consente di catturare sia lo sfondo notturno che il soggetto in primo piano. Con questa impostazione consigliamo, per avere sempre la garanzia di eccezionali immagini notturne, l'uso del cavalletto.*



## Selezione Creativa dell'esposizione



*La Dynax 500si Super non è stata studiata solo per i fotografi alle prime armi. La Selezione Creativa dell'esposizione offre infatti ai più esperti le migliori opportunità per esplorare nuove dimensioni fotografiche. Impostando la fotocamera su A, S o M, potrete liberare tutta la vostra creatività, sicuri di mantenere il controllo di tutte le impostazioni nel mirino. Inoltre, grazie alla regolazione dell'esposizione e allo speciale sistema Minolta di comando flash senza cavo, potrete realizzare fotografie sempre più sofisticate. La Selezione Creativa dell'esposizione vi permetterà di raggiungere le più ampie possibilità creative.*



Tempo di posa: 1/125 di sec.

Apertura di diaframma: f/5,6

Tipo di esposizione:  
impostazione manuale

Avanzamento pellicola: per  
fotogrammi singoli



AF 100mm f/2,8 Macro su  
A con f/5,6



AF 24-85mm f/3,5-4,5 su S  
con 1/500 di sec.



### **A** Impostazione a priorità di diaframma A

*Con questa impostazione potrete selezionare manualmente il diaframma desiderato per determinare l'area dello sfondo o del primo piano che desiderate risulti a fuoco.*



AF 24-50mm f/4 su  
A con f/11





## S Impostazione a priorità di tempo di posa S

L'impostazione a priorità di tempo di posa vi permetterà di catturare soggetti in rapido movimento utilizzando tempi di posa fino ad 1/2000 di sec.; selezionando manualmente un tempo posa più lungo, potrete sfocare il soggetto o l'area che lo circonda.



AF 100-300mm f/4,5-5,6 Apo su S con 1/8 di sec.



AF 28-80mm f/4-5,6 su M con 1/5,6 e 1/125 di sec.



## M Impostazione manuale M

Con l'impostazione manuale, potrete ottenere gli effetti creativi desiderati impostando manualmente sia il tempo di posa che l'apertura di diaframma.



AF 80-200mm f/2,8 Apo su M con 1/8 e 1/1000 di sec.



## +/- Modifica dell'esposizione

La modifica dell'esposizione vi permette di variare l'esposizione con incrementi di mezzo valore fino ad un massimo di tre stop, al di sotto o al di sopra della normale esposizione con la Dynax 500si Super.

Con rapporto di illuminazione 2:1 tra il Flash a Programma 5400HS, il 5400xi o il 3500xi a distanza ed il flash incorporato della 500si Super.



## R Comando flash TTL a distanza senza cavo

Grazie allo speciale comando a distanza senza cavo della Dynax 500si Super si apriranno nuove dimensioni creative per le vostre fotografie con flash. Potrete utilizzare facilmente il Flash a Programma 5400HS, il 5400xi o il 3500xi per cogliere un'incredibile varietà di situazioni di luce e con soggetti diversi. Il controllo del rapporto di illuminazione automatico vi offre una sempre maggiore comodità di impiego.



# Valorizzate la vostra creatività

Queste eccezionali caratteristiche tecniche della *Dynax 500si Super*, vi permetteranno un ulteriore passo avanti nella realizzazione di fotografie veramente creative. Potrete avere un maggiore controllo sull'esposizione, valorizzare le riprese notturne o quelle con tempi di posa Bulb e creare fotografie con effetti speciali. Inoltre, la notevole riduzione della rumorosità di tutte le operazioni vi permetterà di fotografare senza disturbare l'ambiente e le persone che vi circondano.



## Impostazione Spot

Quando fotografate mentre stanno cambiando rapidamente le condizioni di luce o se vi trovate in particolari e difficili condizioni di luminosità, la misurazione Spot vi permetterà di controllare l'esposizione e di dare maggior risalto a tutti i particolari della scena.

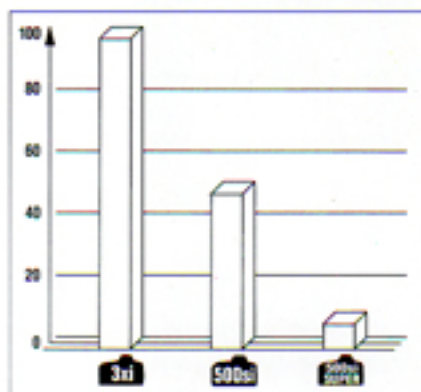


## Controllo a distanza

Questo terminale permette di fotografare a distanza utilizzando il cavo di comando (RC-1000 S/L). Ciò vi garantisce contro eventuali, involontari movimenti della fotocamera quando fotografate con l'uso di un cavalletto immagini notturne, o se utilizzate tempi di posa molto lunghi.

## Doppie Esposizioni

La *Dynax 500si Super* vi consente di creare facilmente immagini interessanti e uniche o di donare effetti speciali alle vostre fotografie come le Doppie Esposizioni. Con questa impostazione, la pellicola non avanza dopo la prima esposizione, così potrete impressionare sullo stesso fotogramma una seconda esposizione.



## Meccanismi silenziosi

La *Dynax 500si Super* è estremamente silenziosa. In particolare è stata ridotta del 90% (paragonandola alla 3xi Minolta) la rumorosità del trascinarsi della pellicola. Così potrete fotografare uccelli e animali senza disturbarli; inoltre, potrete riprendere eventi sportivi, matrimoni, cerimonie o fotografie nei musei con la massima riservatezza.

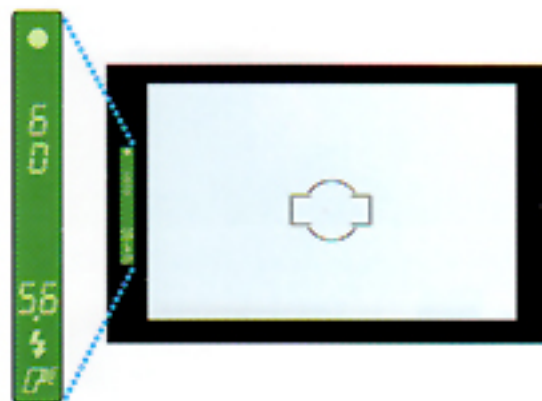
## Impostazione manuale sensibilità ISO

La sensibilità ISO potrà essere impostata sia manualmente che automaticamente. Scegliendo l'impostazione più adatta per una particolare ripresa, potrete realizzare qualsiasi immagine e avrete la soddisfazione di fotografare con la massima creatività.

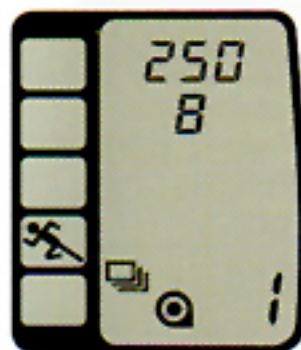
# Pannello indicatore LCD mirino/corpo macchina

La *Dynax 500si Super* è dotata di un mirino luminoso ad alta risoluzione. Le impostazioni della fotocamera sono chiaramente illuminate, ciò rende più facile la loro visualizzazione sul pannello. L'ampio pannello LCD con indicazioni grafiche vi fornisce a colpo d'occhio tutte le informazioni sulle impostazioni e le operazioni della fotocamera.

## Informazioni complete nel mirino



## Ampio pannello indicatore LCD sul corpo macchina



# Accessori del Sistema Dynax

La linea completa di obiettivi reflex AF e di accessori Minolta e la nuova Dynax 500si Super vi permetteranno di rendere senza confini il fantastico mondo fotografico.

## Obiettivi zoom AF

AF 24-50mm f/4 ①  
AF 24-85mm f/3.5-4.5  
AF 28-70mm f/2.8 G  
AF 28-90mm f/4-5.6  
AF 28-105mm f/3.5-4.5  
AF 35-70mm f/3.5-4.5  
AF 70-210mm f/4.5-5.6  
AF 75-300mm f/4.5-5.6 New  
AF 80-200mm f/2.8 Apo G  
AF 100-300mm f/4.5-5.6 Apo ②  
AF 100-400mm f/4.5-6.7 Apo New

## Obiettivi grandangolari

AF 16mm f/2.8 Fisheye ①  
AF 20mm f/2.8 ②  
AF 24mm f/2.8  
AF 28mm f/2  
AF 28mm f/2.8  
AF 35mm f/1.4 G  
AF 35mm f/2

## Obiettivi standard

AF 50mm f/1.4  
AF 50mm f/1.7

## Teleobiettivi

AF 85mm f/1.4 G  
AF 100mm f/2  
AF 100mm f/2 SOFT FOCUS New  
AF 200mm f/2.8 Apo G ③  
AF 300mm f/2.8 Apo G  
AF 300mm f/4 Apo G New  
AF 400mm f/4.5 Apo G New\*  
AF Reflex 500mm f/8 ④  
AF 600mm f/4 Apo G

## Tele Converter AF

AF 1.4x Tele Converter II Apo  
AF 2x Tele Converter II Apo

## Obiettivi Macro

AF 50mm f/2.8 Macro ⑤  
AF 50mm f/3.5 Macro ⑥  
AF 100mm f/2.8 Macro ⑦  
AF zoom 3x-1x f/1.7-2.8 Macro

## Diffusori

Diffusore CD-1000 per distanza ravvicinata ⑧

## Flash

Flash a Programma 5400HS ⑨  
Flash a Programma 3500xi ⑩  
Flash a Programma 2000xi ⑪  
Flash Macro 1200 AF ⑫

\* „G” indica gli obiettivi della serie G che permettono di coniugare ampie aperture di diaframma alla più alta qualità dell'obiettivo

\* Disponibili a partire dall'inverno prossimo

## Fotografie con grandangolo

Gli obiettivi grandangolari sono particolarmente adatti per fotografare gruppi di persone o immagini panoramiche, perché offrono una maggiore profondità di campo alle vostre riprese. La fotografia (a sinistra) mostra l'angolo dell'immagine di 180 gradi diagonalmente ed è stata ottenuta utilizzando l'obiettivo AF 16mm f/2.8 Fisheye.



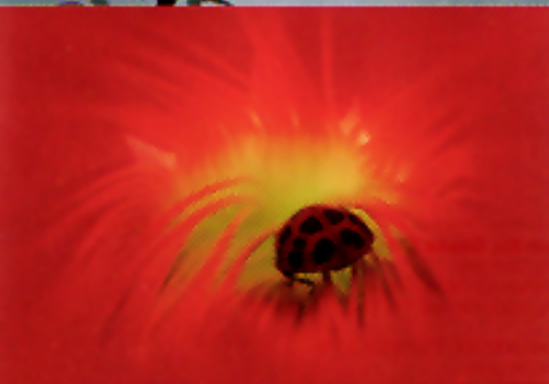
## Fotografie con teleobiettivo

Il teleobiettivo permette di scattare a notevole distanza dal soggetto e aiuta a farlo risaltare sullo sfondo. E' ideale per riprendere ritratti, azioni sportive, eventi e immagini naturalistiche. La fotografia (a sinistra) è stata scattata con l'obiettivo AF 500mm f/8 Reflex, il primo ed unico obiettivo al mondo dotato di autofocus.



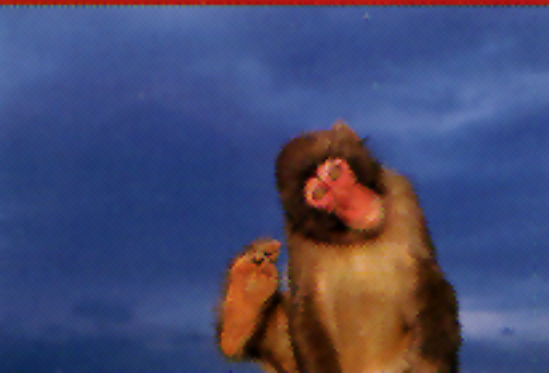
## Macrofotografia

Gli accessori Minolta per macrofotografia permettono di catturare in modo preciso e vivido immagini di fiori e di piccoli insetti con fantastiche dimensioni superiori a quelle reali. Il diffusore per distanza ravvicinata garantisce una morbida illuminazione con il flash incorporato. Gli altri accessori offrono una scelta tra quattro obiettivi Macro e il Flash 1200 AF Set-N Macro.



## Fotografie con flash

La Dynax offre il più ricco sistema flash reflex AF esistente. Con accessori quali il Flash a Programma 5400HS, 3500xi e 2000xi, Minolta è in grado di soddisfare qualsiasi esigenza della fotografia con flash, dalla disponibilità di un'ampia portata flash alla possibilità di utilizzo del comando a distanza senza cavo (5400HS/3500xi) o della luce di prova (5400HS).



# Tecnologia Dynax 500si Super

## Sistema Autofocus

L'area di messa a fuoco grandangolare della **Dynax 500si Super** vi permetterà di mettere a fuoco con facilità anche i soggetti più dinamici. Il suo autofocus garantirà, inoltre, una messa a fuoco perfetta anche in scarsità di luce, grazie al sensore AF ad alta sensibilità. La spia ausiliaria AF del flash si accenderà automaticamente per assicurarvi una messa a fuoco precisa anche in piena oscurità. Inoltre la selezione automatica del tipo di messa a fuoco stabilirà se il soggetto è in movimento o è fermo. Se il soggetto è fermo, il blocco della messa a fuoco si attiverà automaticamente premendo il pulsante di scatto; se si muove, il sistema di messa a fuoco di tipo „Predictive“ regolerà la messa a fuoco con precisione e senza interruzioni fino all'istante dell'esposizione.

## Misurazione con schema a nido d'ape

La misurazione con schema a nido d'ape della **Dynax 500si Super** misura con precisione i livelli espositivi in 8 aree distinte dell'immagine, e assicura una corretta esposizione del soggetto. L'uniformità delle dimensioni e della forma dei segmenti permette allo schema di misurazione di adattarsi perfettamente al vostro soggetto.

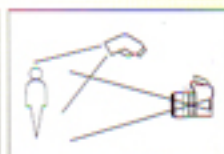


## Comando flash TTL a distanza senza cavo

Quando un Flash a Programma\* viene usato con il comando a distanza, il flash incorporato e la misurazione TTL controllano l'esposizione con flash. Potrete impostare manualmente il flash a distanza sull'emissione dei 2/3 di luce necessaria e quello incorporato sul rimanente 1/3 per una corretta esposizione del soggetto.



Segnale di avvio emesso dalla Dynax 500si Super.



Il Flash a Programma inizia ad emettere lampi.



Segnale di arresto emesso quando il sistema di misurazione TTL stabilisce la luce sufficiente sul piano pellicola.

\* Solo con Flash a Programma 540HS e 350HS.

## Caratteristiche tecniche

<b>Sistema AF:</b>	Sistema Minolta TTL (attraverso l'obiettivo) a rilevazione di fase con una cellula CCD; tipo di messa a fuoco: AF continuo/blocco della messa a fuoco selezionabile automaticamente in base al movimento del soggetto; messa a fuoco automatica/manuale selezionabile manualmente; messa a fuoco di tipo „Predictive“ con soggetti in movimento; portata della sensibilità AF: da 1 a 18 EV (a 100 ISO) tipo TTL; fotocellula SPC al silicio in 8 segmenti con schema a nido d'ape.
<b>Misurazione:</b>	con schema a nido d'ape o Spot.
<b>Tipo di misurazione:</b>	Schema a nido d'ape: da 1 a 20 EV
<b>Gamma misurazione (a 100 ISO, f/1,4):</b>	Spot: da 4 a 20 EV
<b>Tipi di esposizione:</b>	AE programmata (P), AE a priorità di diaframma (A), AE a priorità di tempo di posa (S), manuale (M)
<b>Impostazione Programma in base al soggetto:</b>	Impostazioni Ritratti, Paesaggi, Distanza Ravvicinata, Azioni Sportive, Ritratti Notturni
<b>Flash incorporato:</b>	numero guida 12 (in metri a 100 ISO); copertura del flash per obiettivi 28mm; tempo di ricarica: 2 sec. circa; disponibili il pre-flash anti-occhi rossi e il comando flash a distanza senza cavo
<b>Sensibilità pellicola:</b>	Impostazione automatica con pellicole DX da 25 a 5000 ISO. Impostazione manuale sensibilità: da 6 a 6400 ISO (con incrementi di 1/3 stop). Sensibilità consigliata con flash: da 25 a 1000 ISO

<b>Compensazione esposizione:</b>	+/- 3 EV (con incrementi di 0,5 EV)
<b>Otturatore:</b>	su piano focale controllato elettronicamente e a scorrimento verticale; gamma dei tempi di posa: da 1/2000 di sec. a 30 sec. e posa B; sincronizzazione con flash: 1/90 di sec. o più lungo automatico con motore incorporato; aggancio automatico; avanzamento automatico al primo fotogramma; riavvolgimento automatico o attivazione manuale del riavvolgimento
<b>Trasporto pellicola:</b>	avanzamento a fotogrammi singoli; avanzamento continuo (1 fotogramma al sec.); Doppie Esposizioni
<b>A motore:</b>	fisso a pentaprisma all'altezza dell'occhio; campo visivo: 90%; ingrandimento: 0,75x (con obiettivo 50mm all'infinito); 1 diotria elettronica con 10 sec. di ritardo circa; annullabile
<b>Mirino:</b>	una batteria al litio 2CR5 da 6 volt; controllo automatico della carica quando la fotocamera viene accesa
<b>Autoscatto:</b>	147 x 92,5 x 66,5mm
<b>Alimentazione:</b>	400g (obiettivo e batteria esclusi)
<b>Dimensioni:</b>	
<b>Peso:</b>	

Le caratteristiche tecniche e gli accessori indicati sono forniti in base alle ultime informazioni disponibili al momento della stampa e possono essere sottoposti a modifica senza alcun preavviso.



MINOLTA

Minolta Co., Ltd.  
Minolta GmbH  
Minolta France S.A.  
Minolta (UK) Limited  
Minolta Austria Ges. m. b. H.  
Minolta Camera Benelux B.V.  
Belgium Branch  
Minolta (Schweiz) AG  
Minolta Svenska AB  
Finland Branch  
Minolta Portugal Limitada  
Minolta Corporation  
Head Office  
Los Angeles Branch  
Minolta Canada Inc.  
Head Office  
Vancouver Branch  
Minolta Hong Kong Limited  
Minolta Singapore (Pte) Limited  
Minolta Corporation  
Shanghai Minolta Optical  
Products Co., Ltd.

☎ 0242-2151-82 / 8.95(bz)

3-13, 2-Chome, Azuchi-Machi, Chuo-Ku, Osaka 541, Japan  
Kur-Fischer-Straße 50, 22923 Ahrensburg, Germany  
365, Route de Saint-Germain, 75420 Cambres-sur-Seine, France  
Rookley Park, Precedent Drive, Rookley, Milton Keynes, MK 13 8HF, England  
Amalienstraße 59-61, 1131 Wien, Austria  
Zonnebaan 39, P.O. BOX 1364, 3600 Maarssenbroek, The Netherlands  
Kontichsesteenweg 36, B-2630 Aartselaar, Belgium  
Riedstrasse 8, 8953 Dietikon-Zürich, Switzerland  
P.O. Box 9085, Albygatan 114, S-17109 Solna, Sweden  
Niskylä 6, PL 37 SF-02201 Espoo, Finland  
Rua Afonso Lopes Vieira 55-B, P-1700 Lisboa, Portugal

101 Williams Drive, Ramsey, New Jersey 07446, U.S.A.  
11150 Hope Street Cypress, CA 90630, U.S.A.

369 Britannia Road East, Mississauga, Ontario L4Z 2H5, Canada  
106-3550 Jacobs Road, Richmond, B.C. V6V 1Y6, Canada  
Room 208, 2/F, Eastern Center, 1065 King's Road, Quarry Bay, Hong Kong  
10, Teban Gardens Crescent, Singapore 2260

70 Zhong Shan Road (E), Song Jiang County, Shanghai, China

Printed in Germany