



DYNAXTM 5xi

La Reflex AF «Super-Intelligente»
con flash zoom incorporato,
tecnologicamente avanzato



TUTTO CIÒ CHE AVETE SEMPRE DESIDERATO DA UNA FOTOCAMERA ... ANZI MOLTO DI PIÙ

Così compatta. Così leggera. Ma con il più potente flash zoom integrale al mondo. Con questa incredibilmente intelligente reflex AF in mano, fotografare richiederà veramente il minimo sforzo, quello cioè, richiesto dalla creatività che vorrete dedicare alle vostre immagini.

Grazie alla sua rivoluzionaria tecnologia a «logica-elastica» (fuzzy logic) comandata dall'intelligenza superiore con attivazione automatica a sistema «Eye-Start» (attivazione con lo sguardo), la Dynax 5xi è capace di selezionare istantaneamente le impostazioni della fotocamera più adatte al vostro soggetto. A voi spetterà quindi solo inquadrare e decidere quando premere il pulsante di scatto.

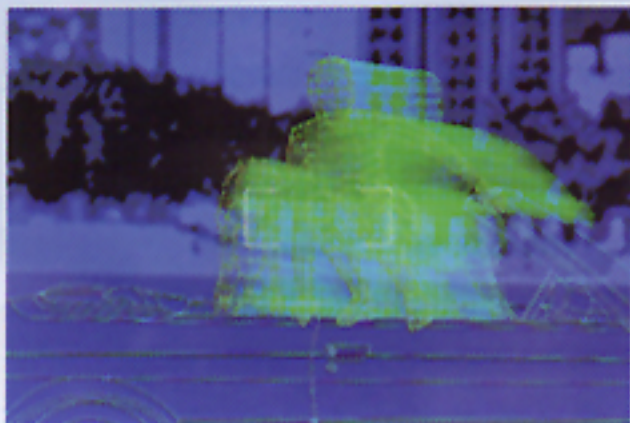
Se però desiderate un maggior controllo della vostra fotocamera per affrontare le sfide fotografiche più difficili, la 5xi è in grado di accontentarvi con altrettanta facilità. Una gran varietà di obiettivi zoom «xi», le schede magnetiche creative e tantissimi altri accessori di cui dispone il sistema Minolta AF Dynax (il più completo al mondo) consentono infatti a questa nuova reflex di crescere insieme a voi.

In ogni caso, poiché la Dynax 5xi fa tutto con eccezionale rapidità e precisione, non vi accadrà più di perdere opportunità fotografiche interessanti. E un fotografo cosa potrebbe chiedere di più?

DYNAX 5xi



SISTEMA AF SUPER INTELLIGENTE



L'AF Super Intelligente della fotocamera mette istantaneamente a fuoco il soggetto, che resterà a fuoco, finché continuerete ad osservarlo nel mirino.

SISTEMA AE SUPER INTELLIGENTE

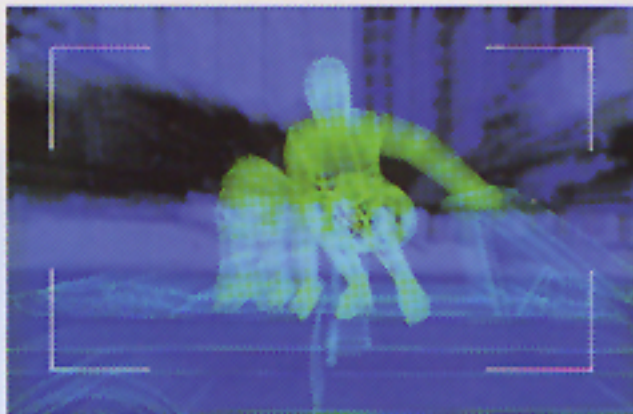


La precisione delle letture dell'esposizione, effettuate dal sistema di misurazione con schema a nido d'ape in 8 segmenti e con tecnologia «Fuzzy Logic», garantisce splendidi risultati in una gran varietà di condizioni di luce. Il programma «Super-Intelligente» imposta automaticamente il tempo di posa e l'apertura di diaframma in base alla situazione in cui si fotografa.

SISTEMA SUPER INTELLIGENTE

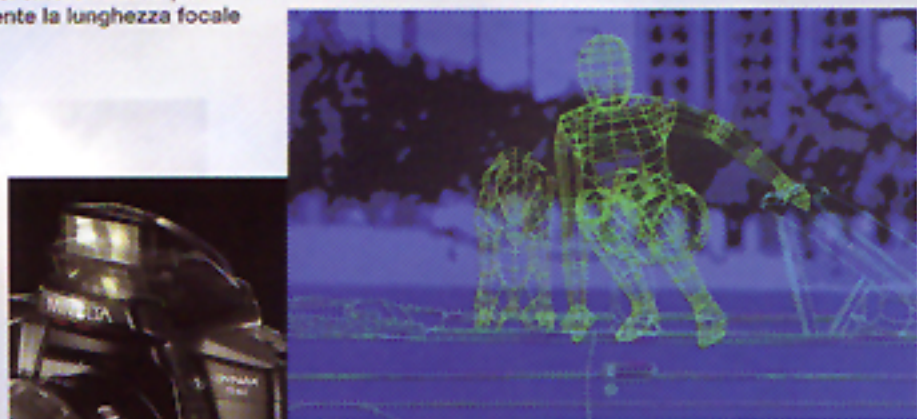


SISTEMA ZOOM AUTOMATICO SUPER INTELLIGENTE



I due sistemi Super Intelligenti della Dynax 5xi e dell'obiettivo zoom «xi» si sincronizzano per impostare istantaneamente la lunghezza focale desiderata.

SISTEMA FLASH SUPER INTELLIGENTE



Se per qualunque ragione, la fotografia richiede più luce, il potente flash zoom incorporato si solleva automaticamente (Pop-Up) ed imposta una copertura del lampo tale da soddisfare le vostre esigenze.



Sistema AF Super Intelligente



AF ad altissima velocità La messa a fuoco è automaticamente più precisa e veloce con la Minolta Dynax 5xi. Il suo sistema di attivazione automatica con lo sguardo Eye-Start attiva infatti il Sistema AF Super Intelligente nell'istante stesso in cui avvicinate la fotocamera all'occhio, offrendo così alla Dynax 5xi quella fantastica capacità di mettere a fuoco i soggetti con la stessa rapidità dei vostri occhi.

Grande area di messa a fuoco Con la Dynax 5xi una perfetta messa a fuoco di qualunque soggetto è incredibilmente facile. La sua grande area di messa a fuoco utilizza un sensore CCD ad alta sensibilità che permette al sistema di autofocus «super-intelligente» di mettere a fuoco il vostro soggetto con sorprendente rapidità e precisione. Le grandi dimensioni di questo sensore vi offrono anche una maggior varietà nella scelta delle inquadrature consentendo di ottenere e mantenere più facilmente la corretta messa a fuoco di soggetti in movimento.





Poiché il vostro soggetto non deve necessariamente essere nel centro del fotogramma per restare a fuoco, la Dynax 5xi permette di scegliere facilmente l'inquadratura desiderata.



Soggetto in movimento



Soggetto statico

Selezione automatica del tipo di messa a fuoco Ogni volta che la Dynax 5xi rileva il movimento di un soggetto, il sistema di messa a fuoco continuo si attiva automaticamente. Se invece il soggetto non si muove, la messa a fuoco resta bloccata.



Messa a fuoco di tipo «Predictive»

Mantenere perfettamente a fuoco soggetti in rapido movimento non richiede praticamente alcuno sforzo con la Dynax 5xi perché il suo sistema di tipo «Predictive» imposta e modifica automaticamente la messa a fuoco (senza soluzione di continuità) fino all'istante dell'esposizione.



AF con poca luce Grazie al suo sensore CCD ad alta sensibilità, catturare immagini perfettamente a fuoco anche al buio completo non è difficile con la Dynax 5xi. Inoltre il flash zoom incorporato della fotocamera si solleva (Pop-up) e scatta automaticamente emettendo una serie di piccoli lampi per mettere a fuoco il soggetto quando necessario.

Sistema AE Super Intelligente

Misurazione con schema a nido d'ape (8 cellule) Analizzando le letture dell'esposizione effettuate da sette parti dello schema a nido d'ape, oltre che sull'area dello sfondo, questo sistema di misurazione tecnologicamente avanzato (fuzzy-logic control) sceglie le impostazioni espositive più indicate per il soggetto, praticamente in qualunque condizione di luce.



Distanze ravvicinate



Ritratti



Selezione di Programma Super Intelligente Paesaggi, ritratti, soggetti in rapido movimento immagini a distanza ravvicinata: la Dynax 5xi consente di ottenere fotografie perfettamente esposte con la stessa facilità di un'istantanea. Il suo Sistema di Selezione Super Intelligente di programma imposta infatti automaticamente tempo di posa e diaframma di apertura basandosi sulle situazioni di ripresa fotografica.

Programma PA/PS Basta premere il selettore diaframmi o quello del comando dei tempi di posa per effettuare istantaneamente l'impostazione dei rispettivi valori ed accedere rapidamente ad A o S.

Misurazione spot Quando il soggetto presenta difficili situazioni di contrasto, premete semplicemente il pulsante di misurazione spot della Dynax 5xi. La fotocamera misurerà solo le parti essenziali del soggetto per garantire un'esposizione precisa in quei punti.

Esposizione creativa Oltre alla Selezione Super Intelligente di Programma, la Dynax 5xi consente anche di utilizzare tre altri tipi di esposizione per una creatività ancora maggiore.

Impostazione A Con l'esposizione a priorità di diaframma, potrete selezionare il diaframma desiderato per un maggior controllo della messa a fuoco dell'area dello sfondo o del primo piano. Il tempo di posa richiesto per una corretta esposizione, verrà impostato automaticamente.



Azioni rapide

Compensazione dell'esposizione +/-4EV Il comando di compensazione dell'esposizione della Dynax 5xi consente di compensare con un unico movimento l'esposizione con incrementi di mezzo valore, fino ad un massimo di quattro valori al di sopra o al di sotto della normale esposizione.

Impostazione S Con l'esposizione a priorità di tempo di posa, potrete catturare soggetti in movimento con un tempo di posa massimo di 1/2000 di sec. oppure sfocare intenzionalmente la ripresa, impostando un tempo di posa più lungo. Il diaframma richiesto per una corretta esposizione, verrà impostato automaticamente per voi.



Paesaggi

Impostazione M Selezionate l'impostazione manuale, per produrre gli effetti creativi desiderati impostando manualmente il tempo di posa ed il diaframma desiderati.

Sistema zoom automatico Super Intelligente



Rivoluzionari obiettivi zoom «xi»

Un'elettronica tecnologicamente all'avanguardia consente di comporre facilmente e rapidamente splendide inquadrature e di modificare le lunghezze focali utilizzando gli obiettivi zoom «xi». Tutti questi obiettivi sono dotati di un motore ultra-compatto che regola il rapporto di zoomata. Inoltre, ogni volta che impugnerete la fotocamera in orizzontale o in verticale, un anello motorizzato sul barilotto dell'obiettivo vi consentirà una facile impostazione manuale dello zoom elettrico (Power-Zoom) ad intensità variabile, pur mantenendo una superba stabilità della fotocamera.



Obiettivi Zoom AF «xi»

100-300 Macro 4,5-5,6

80-200 Macro
4,5-5,6

35-200 Macro 4,5-5,6



28-105 Macro 3,5-4,5

28-80 Macro 4-5,6



Zoom automatico Stand-by

(ASZ) Anche le espressioni più spontanee ed i gesti più imprevedibili potranno essere facilmente catturati con la Dynax 5xi. L'attivazione automatica con lo sguardo Eye-Start della fotocamera mette infatti in funzione l'ASZ (Mono-zoomata) non appena guardate nel mirino, e seleziona istantaneamente la lunghezza focale necessaria per ottenere una stupenda inquadratura della vostra immagine. La funzione può anche essere esclusa.

Zoom a Programma tecnologicamente avanzato (APZ) Per mantenere senza alcuno sforzo una gradevole inquadratura di bambini che giocano, inserite semplicemente la Scheda Bambini nella Dynax 5xi. L'ASZ della fotocamera passerà sull'APZ (Zoom continuo). E così, quando la distanza del soggetto cambierà, la lunghezza focale dell'obiettivo si modificherà lentamente e continuamente per tutta la portata dello zoom dell'obiettivo usato.



Blocco delle dimensioni dell'immagine (image-size lock)

Se il vostro soggetto si avvicina o si allontana dalla fotocamera, potrete mantenere facilmente le dimensioni dell'immagine desiderate premendo semplicemente il pulsante di funzione dell'obiettivo situato sul barilotto di tutti gli obiettivi zoom «xi».



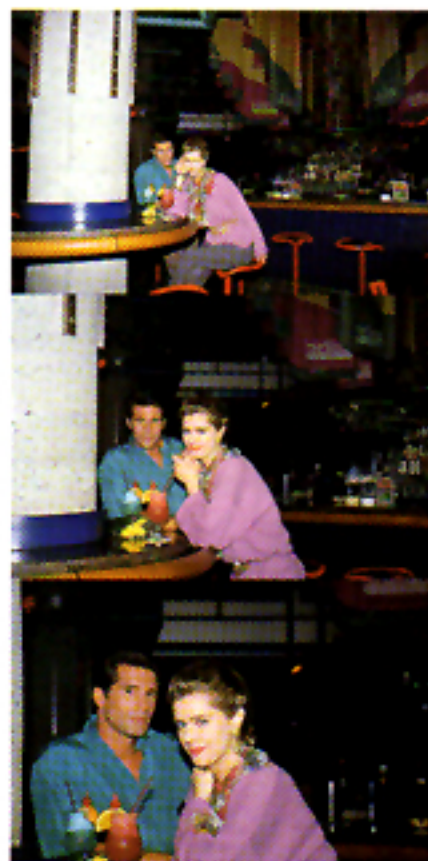
Zoom elettrico AF (AF Power Zoom) PZ 35-80/4-5,6 Macro Pochissimi, o forse addirittura nessun obiettivo è oggi in grado di offrire una combinazione precisa ed economica superiore a quella dello zoom elettrico AF PZ35-80mm. La sua configurazione ultra-compatta e leggera consente un facile impiego dello zoom elettrico. (Da notare che la funzione di zoom automatico non può essere usata con questo obiettivo)

Sistema Flash Super Intelligente



Potente Flash Zoom Integrale

Questo flash presenta un numero guida variabile da 14* (28mm) a 17* (80mm) e vi consente perciò di scattare in qualunque momento stupende fotografie indipendentemente dalle condizioni di luce esistente. Ogni volta che una corretta esposizione del soggetto richiede più luce, il flash uscirà (pop-up) e scatterà automaticamente. Per la massima facilità di impiego, poi, il flash rientrerà (pop-down) automaticamente quando non sarà più necessario. * A 100 ISO in metri.



28mm

50mm

80mm

Flash zoom Per una validità ancora maggiore, il flash zoom incorporato della Dynax 5xi regola poi automaticamente la copertura del lampo per tutta la portata dello zoom standard 28-80mm della fotocamera.





Flash automatico per luce diurna tecnologicamente avanzato

I soggetti in controluce, ad esempio le persone fotografate controsole, non costituiscono più un problema per la Dynax 5xi. In situazioni di questo tipo, infatti, il flash incorporato scatta automaticamente per garantire una corretta esposizione del soggetto.



Sincronizzazione con tempi di posa lunghi Date un tocco in più alle vostre fotografie con flash premendo e tenendo premuto il pulsante di misurazione spot mentre fotografate. Aumenterete così l'esposizione dello sfondo con un bilanciamento più naturale della luce tra il soggetto e lo sfondo. Quando lo sfondo è poco luminoso, come nelle fotografie di notte, il tempo di posa si allunga automaticamente per dare più luce all'immagine.



Con flash anti-occhi rossi

Flash anti-occhi rossi Per ridurre lo sgradevole fenomeno degli «occhi rossi» spesso presente nei ritratti scattati con flash tradizionali, il flash incorporato della Dynax 5xi emette una serie di brevi lampi in rapida successione prima dello scatto dell'otturatore.



Controllo flash TTL a distanza senza cavo Indicato per le situazioni di luce ed i soggetti più vari, il flash a programma 3500xi o il 5400xi della Minolta possono essere facilmente utilizzati a distanza con l'esclusivo e unico sistema di comando a distanza senza cavo Minolta. Per una maggiore comodità, anche il controllo del rapporto di luminosità è automatico.



Accessori flash 3500xi

Sistema di Schede magnetiche Creative



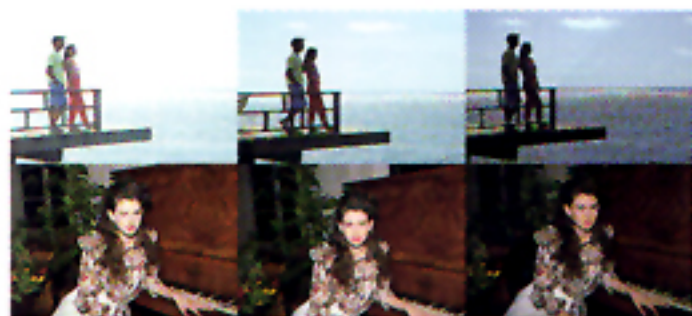
Scheda Bambini (child card) Questa scheda è soprattutto indicata per fotografare i movimenti più rapidi e le espressioni più spontanee di bambini che giocano. La scheda attiva infatti lo zoom continuo a programma tecnologicamente avanzato della Dynax 5xi per soggetti in movimento (APZ). Quando sulla Dynax 5xi è montato un obiettivo Zoom «xi» si attiva automaticamente il programma APZ.



La «Scheda Viaggi» (travel card) regola automaticamente la profondità di campo, per garantire la massima nitidezza dell'immagine, ed orienta il programma ASZ della Dynax 5xi su lunghezze focali più grandangolari. Quando sulla Dynax 5xi è montato un obiettivo Zoom «xi», si attiva automaticamente il programma APZ. Questa scheda è indicata soprattutto per fotografare amici o parenti ripresi su uno sfondo di particolare interesse paesaggistico o turistico.



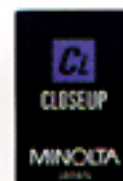
Sports Action Card-2 La nuova Scheda Sportiva-2 è l'ideale per fotografare soggetti in rapido movimento o eventi imprevedibili. Attivando questa scheda, la selezione «Super-Intelligente» di Programma della Dynax 5xi si orienta automaticamente verso i tempi di posa più rapidi. Inoltre, quando sulla Dynax 5xi viene montato uno zoom «xi», è possibile selezionare manualmente cinque diversi programmi APZ (Zoom a programma tecnologicamente avanzato). La lunghezza focale continuerà ad essere modificata in modo che l'immagine mantenga sempre una corretta composizione.



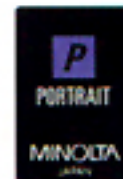
Exposure Bracketing Card-2 Questa nuova scheda molto versatile consente di variare l'esposizione con luce ambiente e flash in una serie di 3,5 o 7 fotogrammi con qualunque tipo di esposizione. In luce ambiente, la variazione tra i fotogrammi può essere impostata su 0,3, 0,5 o 1 stop e la pellicola avanzerà ad un massimo di 4,5 fotogrammi al secondo. Quando la fotocamera viene impostata su M, potrete variare l'esposizione cambiando il tempo di posa o il diaframma a piacere. Con tutte le altre impostazioni, la variazione automatica dell'esposizione viene effettuata cambiando l'impostazione dell'esposizione controllata dalla fotocamera (Programma P oppure l'impostazione A o S). La variazione tra i fotogrammi in una serie di fotografie con flash può essere invece impostata su 0,5 o 1 stop. Quando il flash è su M, la fotocamera varierà l'esposizione cambiando l'apertura dell'obiettivo.



Scheda Esposizioni Multiple (multiple exposure card) Questa scheda offre un vero universo di possibilità creative. Consente di eseguire fino a nove esposizioni distinte su un unico fotogramma, utilizzando una delle tre impostazioni possibili: Normale, Dissolvenza in apertura e Dissolvenza in chiusura.



Scheda Distanza Ravvicinata (close-up card) La Scheda Distanza Ravvicinata imposta un diaframma di apertura tale da far apparire il vostro soggetto perfettamente a fuoco su uno sfondo morbido. Il sistema di esposizione seleziona il diaframma di apertura in funzione dell'ingrandimento del soggetto. Questa scheda risulta particolarmente utile quando sono utilizzati obiettivi per riprese macro.



Scheda Ritratti (portrait card) La Scheda Ritratti utilizza uno speciale programma di esposizione che mantiene un diaframma di apertura ed un tempo di posa appropriati per l'esecuzione di ritratti con la fotocamera in mano. Il programma imposta automaticamente un diaframma ed un tempo di posa tali da far risaltare il soggetto dallo sfondo. La «Scheda Ritratti» risulta particolarmente utile quando si utilizza un teleobiettivo di grandi dimensioni.

Identificazione delle parti

Mirino con tutte le informazioni necessarie (full-information) La Dynax 5xi consente di controllare facilmente le impostazioni della fotocamera mostrando tutti i dati fondamentali sotto lo schermo di messa a fuoco nel luminoso mirino ad alto ingrandimento della Dynax 5xi.



- 1 Riquadro messa a fuoco
- 2 Riquadro misurazione spot
- 3 Indicatore flash acceso
- 4 Indicatore pronto flash
- 5 Segnalazione riavvolgimento
- 6 Segnale messa a fuoco
- 7 Indicatore tempo di posa
- 8 Segnali esposizione/indicatore di compensazione dell'esposizione
- 9 Indicazione diaframma/compensazione esposizione
- 10 Indicatore misurazione spot/sincronizzazione con tempi di posa lunghi

Pannello indicatore LCD del corpo macchina

Un grande pannello all'avanguardia con indicazioni grafiche LCD permette al fotografo di controllare con un'occhiata tutte le impostazioni e le operazioni della fotocamera.



- 11 Costopose/impostazione scheda
- 12 Segnali trasporto pellicola
- 13 Simbolo caricatore
- 14 Indicazioni diaframma/compensazione esposizione/impostazione scheda
- 15 Indicazione scheda
- 16 Indicazione compensazione esposizione
- 17 Indicazione tempo di posa/teme scheda
- 18 Frecce selezionabili
- 19 Indicazione condizioni batteria
- 20 Indicazione messa a fuoco manuale
- 1 Indicazione tipo esposizione
- 2 Indicazione impostazione flash
- 3 Indicazione autoscatto
- 4 Indicazione tipo trasporto pellicola



Sensore oculare

Toccando un sensore sull'impugnatura della Dynax 5xi si attiva un trasmettitore/ricevitore agli infrarossi situato sotto all'oculare del mirino. Portando la fotocamera all'altezza dell'occhio, l'AF, AE Flash ed ASZ vengono impostati immediatamente. E, finché continuerete a guardare nel mirino, sarete sempre pronti a fotografare.



Pulsante comando flash

Il Pulsante di comando flash vi permette di sollevare ed attivare manualmente il flash zoom incorporato, indipendentemente dal livello di luce ambiente.



- | | | | |
|--------------------------------------|------------------------------------|----------------------------------------------|---------------------------------|
| 1 Sensore impugnatura | 11 Pulsante Programma | 21 Pulsante on/off scheda | 31 Terminale comando a distanza |
| 2 Comando impostazione tempo di posa | 12 Interruttore principale | 22 Pannello indicatore corpo macchina | 32 Copertura porta batteria |
| 3 Pulsante scatto | 13 Comando impostazione diaframma | 23 Tasto espulsione scheda eject | 33 Pulsante Funzione |
| 4 Occhio cinghia | 14 Sblocco coperchio dorso | 24 Pulsante autoscatto/trasporto metalizzato | 34 Pulsante misurazione spot |
| 5 Flash zoom incorporato | 15 Sblocco obiettivo | 25 Pulsante pre-flash | 35 Pulsante riavvolgimento |
| 6 Finestrina indicatore autoscatto | 16 Interruttore tipo messa a fuoco | 26 Pulsante regolazione scheda | 36 Sensore oculare |
| 7 Pulsante comando flash | | | |

Automatismo completo della pellicola La Dynax 5xi rende estremamente semplici tutte le operazioni che riguardano la pellicola. Inserite semplicemente un caricatore e chiudete il dorso della fotocamera. La pellicola avanzerà automaticamente al primo fotogramma e poi di un fotogramma alla volta dopo ogni esposizione. Inoltre, con le pellicole DX, la sensibilità viene impostata automaticamente.

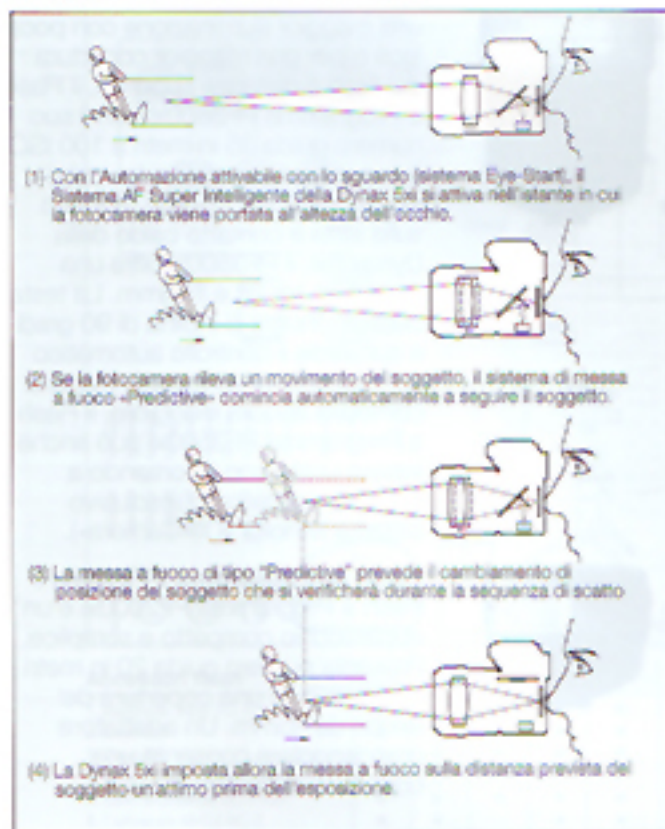
Logica Elastica (Fuzzy Logic)

Tecnologia a Logica Elastica (Fuzzy Logic) I sistemi computerizzati della fotocamera comandati da una logica tradizionale richiedono enormi quantitativi di dati ed innumerevoli regole fisse, rigide ben definite. Se avete mai osservato un fotografo esperto al lavoro, vi sarete certo resi conto che questi raramente lavora in un mondo così rigidamente strutturato. Preferisce andare «a naso» (fidandosi della sua lunga esperienza), definendo i propri soggetti come «a distanza quasi ravvicinata» o gli sfondi come «solo un po' più luminosi».

La logica elastica «Fuzzy Logic» non solo consente alla Dynax 5xi di riconoscere queste aree grigie della mente fotografica, ma fornisce anche una risposta accurata ai cambiamenti repentini delle condizioni. Inoltre, può condensare grandi quantitativi di dati in un gruppo molto più ristretto di regole variabili. Ne risulta un sistema fantastico super intelligente in grado di elaborare le informazioni più rapidamente e di fornire una risposta più flessibile e più umana di quella dei sistemi logici tradizionali.

AF Super Intelligente

Messa a fuoco di tipo «Predictive» Per ottenere la massima nitidezza anche con soggetti in movimento, la messa a fuoco deve poter essere modificata fino all'istante dell'esposizione. Basandosi sulla misurazione delle variazioni della posizione del soggetto, la messa a fuoco di tipo «Predictive» consente alla Dynax 5xi di ottenere una perfetta messa a fuoco anche con soggetti in movimento.



AE Super Intelligente

Misurazione con schema a nido d'ape La fotocellula al silicio SPC della Dynax 5xi è divisa in 8 segmenti: 7 cellule dello schema a nido d'ape più una dello sfondo. Poiché i segmenti individuali del nido d'ape presentano dimensioni e distribuzione uniformi, il sistema può affrontare con estrema precisione quelle situazioni particolari come i controluce o un'illuminazione puntiforme e compensare l'esposizione di conseguenza (controllo «Fuzzy Logic»).



Selezione Super Intelligente di Programma La Selezione Super Intelligente di programma imposta automaticamente il tempo di posa ed il diaframma di apertura basandosi sulle caratteristiche della scena, cioè il movimento del soggetto, le sue dimensioni e la distanza dalla fotocamera, e sulla lunghezza focale dell'obiettivo usato, cioè su tutti quei fattori che influiscono sull'esposizione.

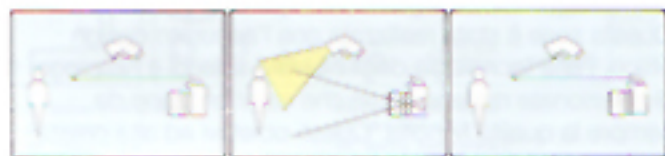
Flash Super Intelligente

Flash Zoom Quando una corretta esposizione richiede più luce, oppure se è necessario bilanciare meglio lo sfondo ed i primi piani in fotografie con flash in luce diurna, il flash zoom incorporato della Dynax 5xi si solleva (pop-up/a comparsa) e scatta automaticamente. La copertura del lampo per l'obiettivo usato passa automaticamente da 14 (28mm) a 17 (80mm) a 100 ISO in metri.



Comando flash TTL a distanza senza cavo

Quando si utilizza il PF 3500xi con comando a distanza (senza cavo), il flash incorporato della Dynax 5xi ed il sistema di misurazione TTL controllano l'esposizione con flash e l'intensità del lampo dei due apparecchi può essere impostata manualmente su un rapporto di luminosità 2:1. Ciò significa che il flash a distanza fornirà 2/3 di luce, mentre quello incorporato il rimanente 1/3 necessario per una corretta esposizione del soggetto.



Segnale di attivazione inviato dalla 5xi

Il PF3500xi si accende

Segnale di arresto inviato quando la misurazione TTL rileva un'esposizione sufficiente sul piano pellicola.

Zoom automatico Super Intelligente

Obiettivi zoom «xi» A garanzia di prestazioni ancora migliori, gli obiettivi zoom xi del sistema Dynax sono dotati di un microelaboratore da 8 bit e di un motore zoom incorporato. Inoltre, ogni obiettivo presenta tre perni di contatto in più che consentono un'alimentazione con la batteria della fotocamera ed il passaggio delle informazioni in entrambi i sensi tra fotocamera ed obiettivo. Quando uno di questi obiettivi viene montato sulla Dynax 5xi, fotocamera ed obiettivo si trasformano quindi in un sistema fotografico completamente integrato.



Sistema di obiettivi autofocus La Minolta arricchisce la vasta gamma di obiettivi AF, dal 18mm «fisheye» al super teleobiettivo 600mm a lunghezza focale fissa, i versatili obiettivi zoom e i sofisticati obiettivi Zoom «xi», con un nuovo sistema di obiettivi AF che si adatta a ogni soggetto e a ogni situazione fotografica. I nuovi obiettivi sono all'avanguardia quanto a compattezza e leggerezza. Minolta ha chiamato «Serie G» questi speciali obiettivi di alta qualità e di vasta gamma di apertura di diaframma. Questa serie è stata realizzata con l'accurato design ottico, l'alta tecnologia degli obiettivi asferici e l'impiego di selezionate materie prime che caratterizzano da sempre la qualità Minolta. Questi obiettivi ad alta prestazione garantiscono risultati fotografici veramente unici e sono in grado di soddisfare anche le necessità dei fotografi professionisti.



Flash a programma 5400xi Con una copertura del flash zoom da 24 a 105mm ed un'impressionante numero guida 54 in metri (a 105 mm con 100 ISO), il flash a programma 5400xi è il flash più potente utilizzabile con la Dynax 5xi. Il 5400xi funziona con tutte le impostazioni, compreso l'avanzatissimo sistema di «comando a distanza». Inoltre, il 5400xi può essere sintonizzato sulle vostre esigenze specifiche in quanto è dotato di una parabola regolabile in due sensi che può essere inclinata verso l'alto, fino ad un massimo di 90 gradi e ruotata lateralmente di 270 gradi.



Flash a programma PF3500xi Per una maggior illuminazione con poca luce o per una maggior copertura del flash a distanze superiori, il Flash a Programma PF3500xi con il suo numero guida 35 in metri a 100 ISO è in grado di soddisfare le vostre esigenze. Quando viene montato sulla slitta a contatto caldo della Dynax 5xi, il PF3500xi offre una copertura tra 28 e 105mm. La testa del flash inoltre si inclina di 90 gradi e consente il controllo automatico del rapporto di luminosità. Per una comodità ancora maggiore, il Flash a Programma PF3500xi può anche essere usato con il comando a distanza senza cavo (esclusivo sistema Minolta «Off-Camera»).



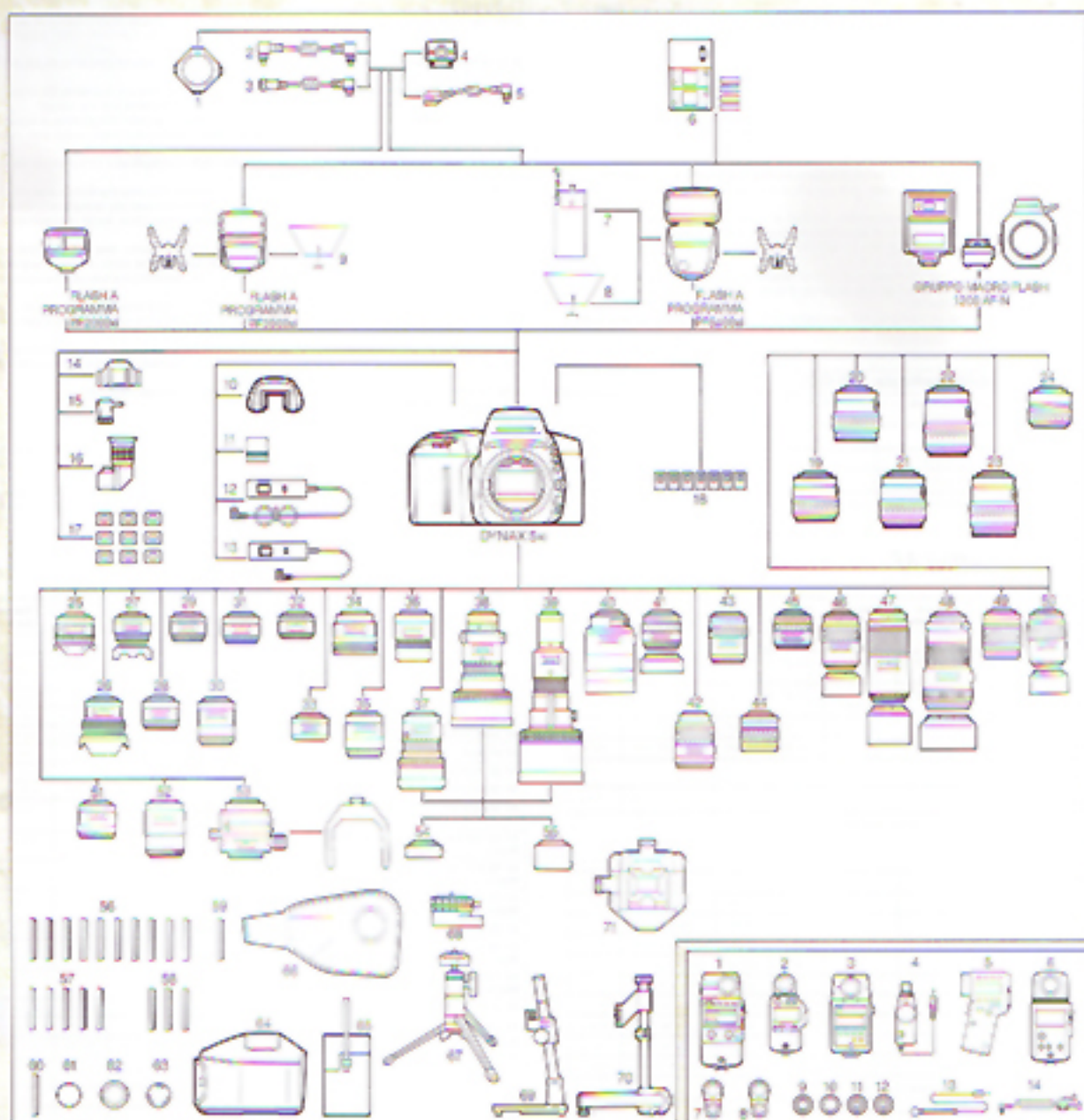
Flash a programma PF2000xi Il Flash a Programma PF2000xi è un apparecchio compatto e semplice. Presenta numero guida 20 in metri a 100 ISO ed una copertura del tempo da 35mm. Un adattatore grandangolare consente una copertura di 28mm.



Gruppo Macro Flash 1200AF-N Questo gruppo offre alla Dynax 5xi un'illuminazione molto versatile per l'esecuzione di macrofotografie in campo medico e scientifico o semplicemente per divertimento.



Tabella del sistema



Accessori flash

	8400k	3800k	2000k	5200	1200AF-n
1. Raccordo tipo TC-1000	*	*	*	*	*
2. Cavo CD	*	*	*	*	*
3. Cavo EX	*	*	*	*	*
4. Sitta a distanza OC-1100	*	*	*	*	*
5. Cavo a distanza OC-1100	*	*	*	*	*
6. Caricatore Ni-Cd NC-2	*	*	*	*	*
7. Porta batteria esterno EP-1	*	*	*	*	*
8. Ombrello per luce riflessa II	*	*	*	*	*
9. Ombrello per luce riflessa IV	*	*	*	*	*

Accessori fotocamera

	Scheda variazione esposiz. con flash
10. Conchiglia oculare SO-6x	
11. Copriobiettivo sitta accessori SO-6x	
12. Comando distanza RC-1000L	
13. Comando distanza RC-1000S	
14. Conchiglia oculare	
15. Mirino VN	
16. Mirino Angolare VN	
17. Lenti correzione diotria 1000	
18. Scheda bambini	
Scheda viaggi	
Scheda eventi sportivi	
Scheda distanza ravvicinata	
Scheda ritardi	
Scheda esposizioni multiple	
Scheda variazione Autom. Esposiz.	
19. AF 28-80mm f/4-5,6*	
20. AF 28-105mm f/3,5-4,5*	
21. AF 80-200mm f/4,5-5,6*	
22. AF 100-300mm f/4,5-5,6*	
23. AF 35-200mm f/4,5-5,6*	
24. AF PZ 35-80mm f/4-5,8**	
25. AF Fish-eye 16mm f/2,8	
26. AF 20mm f/2,8	
27. AF 24mm f/2,8	
28. AF 28mm f/2	
29. AF 28mm f/2,8	
30. AF 35mm f/1,4 G	
31. AF 35mm f/2	
32. AF 50mm f/1,4	
33. AF 50mm f/1,7	

- 34. AF 85mm f/1,4 G New
- 35. AF 100mm f/2
- 36. AF 135mm f/2,8
- 37. AF 200mm f/2,8 Apo-G
- 38. AF 300mm f/2,8 Apo-G
- 39. AF 600mm f/4 Apo-G
- 40. AF Reflex 500mm f/8
- 41. AF 24-50mm f/4
- 42. AF 28-70mm f/2,8 G
- 43. AF 28-85mm f/3,5-4,5
- 44. AF 35-80mm f/4-5,6
- 45. AF 35-105mm f/3,5-4,5
- 46. AF 70-210mm f/3,5-4,5
- 47. AF 75-300mm f/4,5-5,6
- 48. AF 80-200mm f/2,8 Apo-G New
- 49. AF 80-300mm f/4,5-5,6
- 50. AF 100-300mm f/4,5-5,6
- 51. AF 50mm f/2,8 Macro
- 52. AF 100mm f/2,8 Macro
- 53. Zoom Macro AF 3x-7x f/1,7-2,8
- 54. Duplicatore di focale I Apo AF 1,4x
- 55. Duplicatore di focale I Apo 2x
- 56. Filtri
- 57. Filtri Portrayer
- 58. Lenti addizionali
- 59. Anello adattatore per filtri
- 60. Porta filtri in gelatina
- 61. Copriobiettivo corpo macchina
- 62. Copriobiettivo anteriore obiettivo
- 63. Copriobiettivo posteriore obiettivo
- 64. Custodia fotocamera
- 65. Astuccio obiettivo

- 66. Borsa invernizzata
- 67. Mini Stativo TP-1
- 68. Testina panoramica II
- 69. Stativo-riproduzione II
- 70. Unità riproduzione diapositive 1000
- 71. Stativo-macro 1900

Esposimetro

- 1. Flash Meter IV
- 2. Auto Meter IVF
- 3. Auto Meter III
- 4. Booster II
- 5. Spotmeter F
- 6. Color Meter III
- 7. Mirino a 6"
- 8. Mirino a 10"
- 9. Diffusore sterico NO-4c-e-8x
- 10. Macchinina spot
- 11. Diffusore piatto
- 12. Attacco per luce riflessa
- 13. Mini-levatore
- 14. Cavo di sincronizzazione II

* Per ottenere le migliori prestazioni possibili sfruttare tutti i vantaggi degli obiettivi zoom AF - ed. vi consigliamo usarli sempre con le fotocamere Dynax serie -ix-

** Lo zoom automatico Stand-by non è utilizzabile (Mono-zoom).

Caratteristiche tecniche della Minolta Dynax 5xi

Tipi di apparecchi: Reflex 35mm con sistema di autofocus (AF), esposizione automatica (AE), e zoom automatico (ASZ) super intelligenti e con trasporto automatico della pellicola e flash incorporato.

Attacco dell'obiettivo: Attacco Minolta tipo A a baionetta per tutti gli obiettivi Minolta AF, gli zoom automatici della serie «xi» e gli obiettivi zoom esterni AF (PZ).

Sistema di attivazione automatica con lo sguardo (Eye-Start): I sistemi AF, AE, ASZ (con gli obiettivi della serie «xi» ed il flash incorporato) vengono attivati automaticamente da una combinazione di sensori nell'oculare e nell'impugnatura.

Sistema AF: Sistema TTL, Minolta a rilevazione di fase con sensore CCD, attivabile con lo sguardo (sistema Eye-Start), messa a fuoco di tipo «predittiva» con portata da -1 a 15 EV (100 ISO).

Illuminatore AF: Il flash scatta automaticamente in condizioni di scarsa luminosità o contrasto per consentire la messa a fuoco. Portata del flash: 1-5m.

Messa a fuoco manuale: Ovviamente auto sistema Auto-Matte del mirino o osservando i segnali di controllo della messa a fuoco sul pannello LCD del mirino.

Misurazione: Tipo TTL, fotocella (SPC) al silicio con schema a rido d'ape in 8 segmenti, attivabile automaticamente con lo sguardo (sistema «Eye-Start»), una seconda SPC per la misurazione TTL con flash incorporato o esterno dedicato.

Portata AE: con schema a rido d'ape 1-15 EV
Misurazione scoti: 3-20EV (100 ISO, 50mm f/1.4)

Tipi di esposizione:

AE programmata: Impostazione automatica del diaframma e del tempo di posa in funzione delle caratteristiche tecniche dell'obiettivo e delle caratteristiche della fotografia, programma creativo PR.PS. AE a priorità di diaframma. Possibilità di scatta di qualunque diaframma disponibile con incrementi di 1/2 valore (stop). AE a priorità di tempo di posa. Possibilità di scatta di qualunque tempo di posa da 1/2000 a 30 sec., con incrementi di 1 valore (stop).

Manuale: Possibilità di scatta di qualunque combinazione tempo di posa/diaframma di apertura, con incrementi di 1/2 (diaframma) e di 1 valore (tempo di posa); possibilità di rimpiego della posa B; indicazione di corretta esposizione e di sovra/sottoesposizione nel mirino.

Flash incorporato: Auto-zoom, compatto e scomparto automatico, pre-flash anti-occhi rossi (selezionabile). Lunghe anche da illuminatore AF/indicatore automatico (orario a distanza flash senza cavo; numero guide: 14 (obiettivo 28mm-17 (80mm) in metri a 100 ISO; tempo di ricarica di circa 2,5 sec., sincronizzazione con tempi lunghi su P.S. ed A con pulsante di misurazione scoti).

Misurazione TTL con flash: Funziona con il flash incorporato o con i flash dedicati con qualunque impostazione su P o S, premendo il pulsante di misurazione scoti, viene impostato un tempo di posa lungo (fino a 30 sec.) per un buon bilanciamento della luce del flash con quella ambiente.

AE programmata: Diaframma e tempo di posa vengono impostati automaticamente; il flash incorporato o esterno scatta automaticamente quando necessario.

Portata del flash (Sensibilità pellicola: 100 ISO)

Diaframma di apertura	Lunghezza focale 28-50mm	Lunghezza focale 50-60mm	Lunghezza focale 80mm o superiore
2.8	1.0 - 5.0 m	1.0 - 5.4 m	1.0 - 6.1 m
4	1.0 - 3.5 m	1.0 - 3.75 m	1.0 - 4.25 m
5.6	1.0 - 2.5 m	1.0 - 2.6 m	1.0 - 3.0 m

* Con pellicole da 400 ISO, la distanza massima del flash si raddoppia.

Caratteristiche obiettivi AF

Obiettivi zoom AF «xi»

Obiettivo	Elementi gruppi	Angolo di campo	Messa a fuoco min.	Minima apertura	Filtri (dia.)	Dimensioni (dia. x lung.)	Peso
28-80/4-5.6	7/7	75°-33'	0.5m	22-32	55mm	72 x 67.5mm	270g
28-105/3.5-4.5	13/10	75°-23'	0.5m (03 mm)	22-27	62mm	73 x 70.5mm	490g
35-105/4.5-5.6 Macro	17/16	60°-12.5'	0.5m (03 mm)	22-27	62mm	75 x 95mm	500g
80-200/4.5-5.6 Macro	9/9	30°-12.5'	1.5m	22-27	65mm	73 x 80mm	300g
100-300/4.5-5.6 Macro	11/9	24°-6.2'	1.5m	32-36	65mm	75 x 100mm	440g

Zoom elettrico AF (Power Zoom)

AF PZ 28-80/4-5.6 Macro **	8/8	87°-33'	0.5m	22-32	49mm	66.5 x 53.5mm	170g
----------------------------	-----	---------	------	-------	------	---------------	------

* Con la Dynax 3xi lo zoom automatico (stand-by) non può essere usato (Macro-Zoomless).

** Utilizzabile solo con la fotocamera serie Dynax «xi».

Obiettivo AF

Obiettivo AF	Elementi gruppi	Angolo di campo	Messa a fuoco min.	Minima apertura	Filtri (dia.)	Dimensioni (dia. x lung.)	Peso
AF 16/2.8 Fish-eye	11/8	180°	0.2m	22	magata	73 x 66.2mm	420g
AF 20/2.8	10/9	94°	0.25m	22	72mm	77.5 x 53.5mm	285g
AF 24/2.8	9/8	84°	0.25m	22	55mm	65.5 x 44mm	215g
AF 28/2	9/9	75°	0.3m	22	55mm	66.5 x 49.5mm	285g
AF 28/2.8	5/5	75°	0.3m	22	49mm	63.5 x 42.5mm	185g
AF 35/1.4 G	10/9	63°	0.3m	22	55mm	65.5 x 76mm	470g
AF 35/2	7/6	63°	0.3m	22	55mm	66.5 x 68.5mm	240g
AF 50/1.4	7/6	47°	0.45m	22	49mm	65.5 x 36.5mm	225g
AF 50/1.7	5/5	47°	0.45m	22	49mm	63.5 x 36.5mm	185g
AF 85/1.4 G NEW*	7/6	28.3°	0.85m	22	72mm	78 x 71.2mm	350g

La sigla «G» raggruppa una serie di obiettivi extra luminosi ad alte prestazioni.

Avvertenze: Con la fotocamera Dynax 3xi, tutti gli obiettivi AF possono essere usati sia con l'autofocus che con la messa a fuoco manuale. Non può essere usata la funzione di zoom automatico «super-intelligent» ASZ (Macro-Zoomless).

* Con la Dynax 3xi, 7xi, 8000, 7000, 5000 possono essere usati sia con autofocus che con la messa a fuoco manuale, con e senza reflex AF Minolta Dynax 3000, 5000, 7000, 9000 solo con messa a fuoco manuale, facendo riferimento se possibile allo schermo del mirino.

** Soggetto che fonda il piano pellicola.

** L. x A x P.

* Utilizzabile solo con obiettivi AF 200/2.8 Apo, AF 300/2.8 Apo e AF 800/4 Apo. Non può essere usato con lo zoom AF 80-200/2.8 Apo. Utilizzabile solo con obiettivi AF 200/2.8 Apo, AF 300/2.8 Apo. Non può essere usato con l'obiettivo AF 800/4 Apo e con lo zoom AF 80-200/2.8 Apo.

AE a priorità di tempo di posa: Utilizzabile qualunque diaframma; il tempo di posa e l'apertura di diaframma vengono impostati automaticamente; il flash incorporato o esterno scattano solo quando attivati.

AE a priorità di diaframma: Utilizzabile qualunque diaframma disponibile; il tempo di posa viene impostato automaticamente su 1/50 di sec.; il flash incorporato o esterno scattano solo quando attivati.

Manuale: Possibile qualunque diaframma e tempo di posa, il flash incorporato o quello esterno scatta solo quando è attivato.

Compensazione esposizione: Possibile fino a +/- 4 diaframmi con incrementi di 1/2 valore.

Offatore: Effettivo su piano focale, con scintillio verticale basale.

Impostazione automatica: Sul programma ed a priorità di diaframma, i tempi di posa vengono impostati senza soluzione di continuità da 1/2000 a 30 sec., sulla posa B, sul tempo di sincronizzazione flash di 1/50 di sec. (1/45 a distanza dalla fotocamera) o su un tempo più lungo.

Zoom automatico standby (ASZ): Selezione programmata della lunghezza focale (nono zoomata) basata sulla distanza del soggetto con attivazione automatica con lo sguardo, sistema «Eye-Start». ASZ è disponibile solo con gli zoom automatici della serie «xi».

Esce dimensioni immagine (image-size-look): Modifica continua della lunghezza focale per mantenere inalterate le dimensioni dell'immagine (solo con gli obiettivi della serie «xi»).

Impostazione della sensibilità della pellicola: Impostazione automatica con le pellicole DK, impostazione su 100 ISO con pellicole non DK. Gamma della sensibilità da 25 a 5000 ISO con incrementi di 1/3 di stop.

Trasporto pellicola: Aggancio automatico, avanzamento automatico al primo fotogramma, avanzamento per fotogrammi singoli o avanzamento continuo (1 fot. al sec.); riavvolgimento automatico o con avvio manuale; contappeso sul pannello indicatore del corpo macchina.

Mirino: Fascio e indicatori all'altezza dell'occhio, mostra il 90% in verticale ed il 94% in orizzontale dell'area fotografata; ingrandimento 0.62x con obiettivo 50mm all'infinito.

Pannello corpo macchina: LCD di indicazione, impostazione flash, accoscato, tipo di trasporto, contappeso/esposizione multiple, trasposto pellicola, corretto caricamento pellicola, diaframma/compensazione esposizione/impostazione scheda, tipo di scheda, compensazione esposizione, tempo di posa/ore della scheda, freccie selezionabili, condizioni batteria.

Mirino: Indicatori mirino all'interno dello schermo: riquadro di messa a fuoco, area di misurazione scoti; all'esterno dello schermo: LED di indicazione flash acceso, impostazione flash, segnalazione schermo vibratore, segnale messa a fuoco, tempo di posa, segnali esposizione, compensazione esposizione, diaframma/compensazione esposizione, misurazione scoti/orizzontale tempo di posa lento.

Autoscatto: con 10 sec. di ritardo e con funzionamento indicato dal flash incorporato, annullabile.

Prestazioni batteria: (pellicola da 24 pose): 65 rullini circa (senza flash), 25 rullini circa (con il flash nel 50% delle esposizioni).

Alimentazione: una batteria al litio da 6 volt 2CR5; controllo automatico all'accensione della fotocamera; le condizioni della batteria vengono indicate da un indicatore a quattro stadi sul pannello LCD del corpo macchina. Fotofattore al silicio quando la batteria è esaurita.

Altre caratteristiche: coperchio oculare, innescata pellicola, cinghia per il trasporto.

Dimensioni (L x A x P): 132.5 x 99 x 68.5mm

Peso: 625g senza obiettivo e batteria.

NOTA: Il sistema Dynax Minolta è stato progettato per offrire funzioni e prestazioni innovative usando fotocamere Dynax con obiettivi AF, flash a programma ed altri accessori originali distribuiti da Minolta. Il montaggio e l'impiego di prodotti non compatibili potrebbe compromettere le prestazioni della fotocamera o addirittura danneggiare l'apparecchio o gli accessori stessi. Per ottenere dalle vostre fotocamere Minolta Dynax le migliori prestazioni e la massima durata, vi consigliamo di utilizzare quindi unicamente accessori ORIGINALI per un impiego specifico con queste fotocamere.

Obiettivo	Elementi gruppi	Angolo di campo	Messa a fuoco min.	Minima apertura	Filtri (dia.)	Dimensioni (dia. x lung.)	Peso
AF 100/2	7/6	24°	1.0m	22	65mm	67 x 75.5mm	480g
AF 135/2.8	7/5	18°	1.0m	22	65mm	65.5 x 83mm	360g
AF 200/2.8 Apo G	8/7	12.2°	1.5m	32	72mm	85 x 131mm	730g
AF 300/2.8 Apo G	11/8	8.1°	2.5m	32	magata	108 x 238.5mm	2460g
AF 600/4 Apo G	10/9	4.1°	6.0m	32	magata	159 x 449mm	5600g
AF 800/4 Reflex	7/5	9°	4.0m	-	magata	89 x 118mm	595g
AF 34-50/4	7/7	84°-13°	0.35m	22	55mm	65 x 60mm	285g
AF 28-70/2.8 G NEW	16/11	75°-34°	0.35m	22	72mm	83 x 115.5mm	750g
AF 28-85/3.5-4.5	13/10	75°-20°	0.35m	22-27	65mm	66.5 x 85.5mm	490g
AF 35-80/4-5.6	8/8	67°-30°	0.5m	22-32	45mm	65 x 58mm	195g
AF 35-105/4.5-5.6 Macro	12/10	67°-22°	0.65m	22-27	65mm	66.5 x 95.5mm	300g
AF 70-210/3.4-4.5 Macro	12/12	34°-12°	1.1m	22-27	65mm	72.5 x 130mm	420g
AF 75-300/4.5-5.6 Macro	13/11	32°-6.1°	1.5m	32-36	65mm	72.5 x 163.5mm	685g
AF 80-200/2.8 Apo G NEW	16/13	30°-12.3°	1.8m	32	72mm	87.5 x 186.5mm	1300g
AF 90-300/4.5-5.6 Macro	9/9	30°-12.3°	1.5m	22-27	45mm	67 x 76mm	290g
AF 100-300/4.5-5.6 Macro	11/9	24°-6.1°	1.5m	32-36	65mm	72.5 x 130mm	470g
AF 90/2.8 Macro	7/6	47°	0.25m	32	55mm	66.5 x 55.5mm	370g
AF 100/2.8 Macro	8/8	34°	0.35m	32	55mm	71 x 68.5mm	320g
Zoom AF Macro 2x-7x (7.1-2.8)	7/5	34°-08 mm (114°) 84°-12 mm (90°) 20°	Distanza (in metri) 42 mm (14) 25 mm (20)	27 (24) 26 (24) 16 (24)	46mm	66x117x94.5mm	1100g
Teleconverter II Apo AF 1.4x ¹⁾	5/4	-	-	-	-	64 x 20mm	175g
Teleconverter II Apo AF 2x ²⁾	6/5	-	-	-	-	64.5 x 43.5mm	270g

¹⁾ Utilizzabile solo con obiettivi AF 200/2.8 Apo, AF 300/2.8 Apo, AF 600/4 Apo.

²⁾ Attenzione: Quando si utilizza con AF 800/4 Apo (autofocus) ed i segnali di messa a fuoco nel mirino non funzionano. Si consiglia pertanto di utilizzare la messa a fuoco manuale posizionando l'apposito riserlettore in f/lock.

Le indicazioni delle caratteristiche e degli accessori al basare sulle ultime informazioni disponibili al momento della stampa e possono essere sottoposte a modifica senza alcun preavviso.

www.minolta.com

www.minolta.com

www.minolta.com

www.minolta.com

www.minolta.com

www.minolta.com

www.minolta.com

www.minolta.com

www.minolta.com

www.minolta.com

www.minolta.com

www.minolta.com

www.minolta.com

www.minolta.com

www.minolta.com

www.minolta.com

www.minolta.com

www.minolta.com

www.minolta.com

www.minolta.com

www.minolta.com

www.minolta.com

www.minolta.com

www.minolta.com

www.minolta.com

www.minolta.com



Minolta Camera Co., Ltd.

Minolta GmbH

Minolta France S.A.

Minolta (UK) Limited

Minolta Austria Gesellschaft m.b.H.

Minolta Camera Benelux S.V.

Belgium Branch

Minolta (Schweiz) AG

Minolta Svenska AB

Finland Branch

Minolta Portugal Limitada

Minolta Corporation

Head Office

Los Angeles Branch

Chicago Branch

Minolta Canada Inc.

Head Office

Vancouver Branch

Minolta Hong Kong Limited

Minolta Singapore (Pte) Ltd.

3-13, 2-Chome, Aruchi-Machi, Chuo-Ku, Osaka 541, Japan

Kurt-Fischer-Straße 50, 22923 Ahrensburg, Germany

365-367, Route de Saint-Germain, F-78424 Carrières-sur-Seine Cédex, France

1-3 Tanners Drive, Bakelands North, Milton Keynes, MK 14 5BU, England

Annalenstraße 59-61, 1131 Wien, Austria

Zonebaan 39, P.B. 1064, 3600 BJ Maarssen, The Netherlands

Koelichsesteenweg 38, B-2630 Aartselaar, Belgium

Riedhof V, Riedstrasse 6, CH-8953 Dietikon-Zürich, Switzerland

Brännkyrkagatan 64, Box 1074, S-10462 Stockholm 17, Sweden

Niitykatu 6, PL 37, SF-02201 Espoo, Finland

Rua Afonso Lopes Vieira 55B, 1700 Lisboa, Portugal

301 Williams Drive, Ramsey, New Jersey 07448, U.S.A.

1150 Hape Street Cypress, CA 90630, U.S.A.

3000 Teview Drive, Rolling Meadows, IL 60008, U.S.A.

369 Britannia Road East, Mississauga, Ontario L4Z 2H5, Canada

305-3830 Jacobs Road, Richmond, B.C. V6V 1Y6, Canada

Room 208, 2/F, Eastern Center, 1065 King's Road, Quarry Bay, Hong Kong

10, Teban Gardens Crescent, Singapore 2286