



DYNAX™ *5xi*

La Reflex AF «Super-Intelligente»
con flash zoom incorporato,
tecnologicamente avanzato



TUTTO CIÒ CHE AVETE SEMPRE DESIDERATO DA UNA FOTOCAMERA ... ANZI MOLTO DI PIÙ

Così compatta. Così leggera. Ma con il più potente flash zoom integrale al mondo. Con questa incredibilmente intelligente reflex AF in mano, fotografare richiederà veramente il minimo sforzo, quello cioè, richiesto dalla creatività che vorrete dedicare alle vostre immagini.

Grazie alla sua rivoluzionaria tecnologia a «logica-elastica» (fuzzy logic) comandata dall'intelligenza superiore con attivazione automatica a sistema «Eye-Start» (attivazione con lo sguardo), la Dynax 5xi è capace di selezionare istantaneamente le impostazioni della fotocamera più adatte al vostro soggetto. A voi spetterà quindi solo inquadrare e decidere quando premere il pulsante di scatto.

Se però desiderate un maggior controllo della vostra fotocamera per affrontare le sfide fotografiche più difficili, la 5xi è in grado di accontentarvi con altrettanta facilità. Una gran varietà di obiettivi zoom «xi», le schede magnetiche creative e tantissimi altri accessori di cui dispone il sistema Minolta AF Dynax (il più completo al mondo) consentono infatti a questa nuova reflex di crescere insieme a voi.

In ogni caso, poiché la Dynax 5xi fa tutto con eccezionale rapidità e precisione, non vi accadrà più di perdere opportunità fotografiche interessanti. E un fotografo cosa potrebbe chiedere di più?

DYNAX 5xi



DA OGGI IL VOSTRO CONCETTO DI MACCHINA FOTOGRAFICA NON SARÀ PIÙ QUELLO DI PRIMA

Dall'istante in cui prenderete in mano la fotocamera e comincerete a guardare nel mirino, la Dynax 5x1 sarà istantaneamente pronta ad affrontare qualunque situazione fotografica.

Il sistema di attivazione automatica "Eye Start" (Attivazione con lo sguardo) mette infatti in funzione istantaneamente e simultaneamente tutti i suoi sistemi Super Intelligent. E così non appena apparirà il soggetto nel mirino, sarete in grado di decidere con precisione come fotografarlo.

Senza perdere tempo, e forse senza perdere un'opportunità fotografica imperdibile, sarete subito pronti a fotografare. Inquadrate il vostro soggetto e scattate: semplice, no?

In qualunque modo lo desideriate, la Dynax 5x1 vi apparirà istantaneamente una fotocamera con cui scattare facilmente qualsiasi tipo di fotografie.





MINOLTA

DYNALUX
5xi

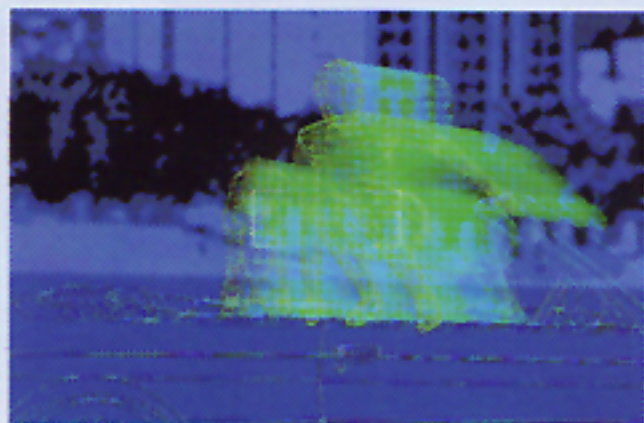
ZOOM
28-80

28 80

1:4 (22)-55

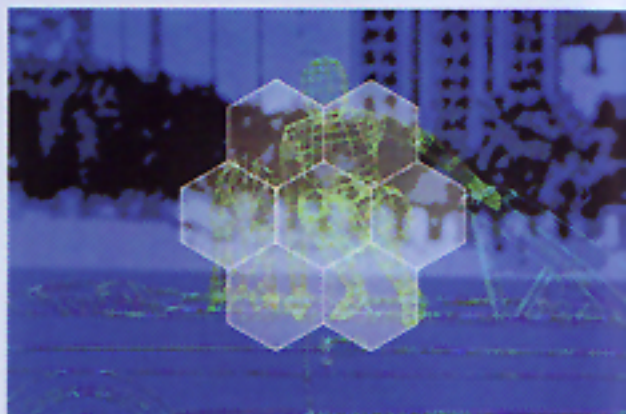
MINOLTA

SISTEMA AF SUPER INTELLIGENTE



L'AF Super Intelligente della fotocamera mette istantaneamente a fuoco il soggetto, che resterà a fuoco, finché continuerete ad osservarlo nel mirino.

SISTEMA AE SUPER INTELLIGENTE

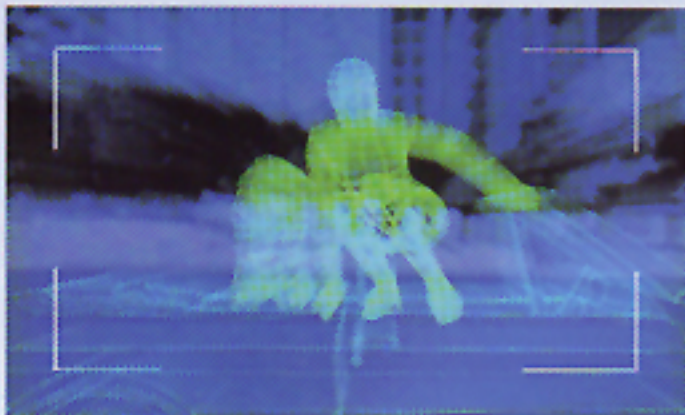


La precisione delle letture dell'esposizione, effettuate dal sistema di misurazione con schema a nido d'ape in 8 segmenti e tecnologia «Fuzzy Logic», garantisce splendidi risultati in una varietà di condizioni di luce. Il programma «Super-Intelligente» imposta automaticamente il tempo di posa e l'apertura di diaframma in base alla situazione in cui si fotografa.

SISTEMA SUPER INTELLIGENTE



SISTEMA ZOOM AUTOMATICO SUPER INTELLIGENTE



I due sistemi Super Intelligenti della Dynax 5xi e dell'obiettivo zoom «xi» si sincronizzano per impostare istantaneamente la lunghezza focale desiderata.

SISTEMA FLASH SUPER INTELLIGENTE



Se per qualunque ragione, la fotografia richiede più luce, il potente flash zoom incorporato si solleva automaticamente (Pop-Up) ed imposta una copertura del lampo tale da soddisfare le vostre esigenze.



Sistema AF Super Intelligente



AF ad altissima velocità La messa a fuoco è automaticamente più precisa e veloce con la Minolta Dynax 5xi. Il suo sistema di attivazione automatica con lo sguardo Eye-Start attiva infatti il Sistema AF Super Intelligente nell'istante stesso in cui avvicinate la fotocamera all'occhio, offrendo così alla Dynax 5xi quella fantastica capacità di mettere a fuoco i soggetti con la stessa rapidità dei vostri occhi.

Grande area di messa a fuoco Con la Dynax 5xi una perfetta messa a fuoco di qualunque soggetto è incredibilmente facile. La sua grande area di messa a fuoco utilizza un sensore CCD ad alta sensibilità che permette al sistema di autofocus «super-intelligente» di mettere a fuoco il vostro soggetto con sorprendente rapidità e precisione. Le grandi dimensioni di questo sensore vi offrono anche una maggior varietà nella scelta delle inquadrature consentendo di ottenere e mantenere più facilmente la corretta messa a fuoco di soggetti in movimento.





Poiché il vostro soggetto non deve necessariamente essere nel centro del fotogramma per restare a fuoco, la Dynax 5xi permette di scegliere facilmente l'inquadratura desiderata.



Soggetto in movimento



Soggetto statico

Selezione automatica del tipo di messa a fuoco Ogni volta che la Dynax 5xi rileva il movimento di un soggetto, il sistema di messa a fuoco continuo si attiva automaticamente. Se invece il soggetto non si muove, la messa a fuoco resta bloccata.



Messa a fuoco di tipo «Predictive»

Mantenere perfettamente a fuoco soggetti in rapido movimento non richiede praticamente alcuno sforzo con la Dynax 5xi perché il suo sistema di tipo «Predictive» imposta e modifica automaticamente la messa a fuoco (senza soluzione di continuità) fino all'istante dell'esposizione.



AF con poca luce Grazie al suo sensore CCD ad alta sensibilità, catturare immagini perfettamente a fuoco anche al buio completo non è difficile con la Dynax 5xi. Inoltre il flash zoom incorporato della fotocamera si solleva (Pop-up) e scatta automaticamente emettendo una serie di piccoli lampi per mettere a fuoco il soggetto quando necessario.

Sistema AE Super Intelligente

Misurazione con schema a nido d'ape (8 cellule) Analizzando le letture dell'esposizione effettuate da sette parti dello schema a nido d'ape, oltre che sull'area dello sfondo, questo sistema di misurazione tecnologicamente avanzato (fuzzy-logic control) sceglie le impostazioni espositive più indicate per il soggetto, praticamente in qualunque condizione di luce.



Distanza ravvicinata



Ritratti



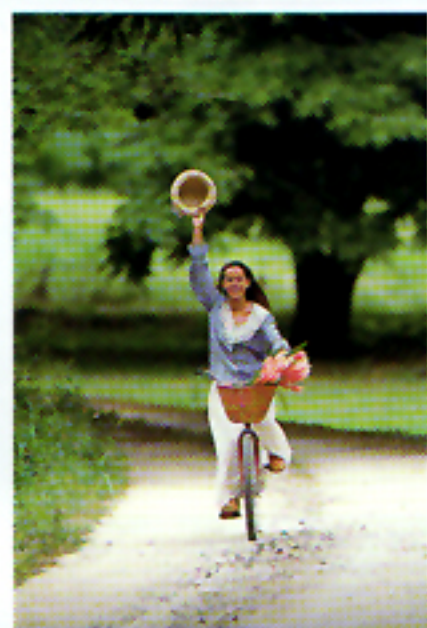
Selezione di Programma Super Intelligente Paesaggi, ritratti, soggetti in rapido movimento immagini a distanza ravvicinata: la Dynax 5xi consente di ottenere fotografie perfettamente esposte con la stessa facilità di un'istantanea. Il suo Sistema di Selezione Super Intelligente di programma imposta infatti automaticamente tempo di posa e diaframma di apertura basandosi sulle situazioni di ripresa fotografica.

Programma PA/PS Basta premere il selettore diaframmi o quello del comando dei tempi di posa per effettuare istantaneamente l'impostazione dei rispettivi valori ed accedere rapidamente ad A o S.

Misurazione spot Quando il soggetto presenta difficili situazioni di contrasto, premete semplicemente il pulsante di misurazione spot della Dynax 5xi. La fotocamera misurerà solo le parti essenziali del soggetto per garantire un'esposizione precisa in quei punti.

Esposizione creativa Oltre alla Selezione Super Intelligente di Programma, la Dynax 5xi consente anche di utilizzare tre altri tipi di esposizione per una creatività ancora maggiore.

Impostazione A Con l'esposizione a priorità di diaframma, potrete selezionare il diaframma desiderato per un maggior controllo della messa a fuoco dell'area dello sfondo o del primo piano. Il tempo di posa richiesto per una corretta esposizione, verrà impostato automaticamente.



Azioni rapide



Impostazione S Con l'esposizione a priorità di tempo di posa, potrete catturare soggetti in movimento con un tempo di posa massimo di 1/2000 di sec. oppure sfocare intenzionalmente la ripresa, impostando un tempo di posa più lungo. Il diaframma richiesto per una corretta esposizione, verrà impostato automaticamente per voi.



Paesaggi

Compensazione dell'esposizione +/-4EV Il comando di compensazione dell'esposizione della Dynax 5xi consente di compensare con un unico movimento l'esposizione con incrementi di mezzo valore, fino ad un massimo di quattro valori al di sopra o al di sotto della normale esposizione.

Impostazione M Selezionate l'impostazione manuale, per produrre gli effetti creativi desiderati impostando manualmente il tempo di posa ed il diaframma desiderati.

Sistema zoom automatico Super Intelligente



Rivoluzionari obiettivi zoom «xi»

Un'elettronica tecnologicamente all'avanguardia consente di comporre facilmente e rapidamente splendide inquadrature e di modificare le lunghezze focali utilizzando gli obiettivi zoom «xi». Tutti questi obiettivi sono dotati di un motore ultra-compatto che regola il rapporto di zoomata. Inoltre, ogni volta che impugnerete la fotocamera in orizzontale o in verticale, un anello motorizzato sul barilotto dell'obiettivo vi consentirà una facile impostazione manuale dello zoom elettrico (Power-Zoom) ad intensità variabile, pur mantenendo una superba stabilità della fotocamera.



Obiettivi Zoom AF «xi»

100-300 Macro 4,5-5,6

80-200 Macro
4,5-5,6

35-200 Macro 4,5-5,6



28-105 Macro 3,5-4,5

28-80 Macro 4-5,6

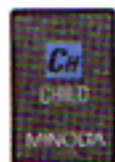


Zoom automatico Stand-by (ASZ)

Anche le espressioni più spontanee ed i gesti più imprevedibili potranno essere facilmente catturati con la Dynax 5xi. L'attivazione automatica con lo sguardo Eye-Start della fotocamera mette infatti in funzione l'ASZ (Mono-zoomata) non appena guardate nel mirino, e seleziona istantaneamente la lunghezza focale necessaria per ottenere una stupenda inquadratura della vostra immagine. La funzione può anche essere esclusa.



Zoom a Programma tecnologicamente avanzato (APZ) Per mantenere senza alcuno sforzo una gradevole inquadratura di bambini che giocano, inserite semplicemente la Scheda Bambini nella Dynax 5xi. L'ASZ della fotocamera passerà sull'APZ (Zoom continuo). E così, quando la distanza del soggetto cambierà, la lunghezza focale dell'obiettivo si modificherà lentamente e continuamente per tutta la portata dello zoom dell'obiettivo usato.



Blocco delle dimensioni dell'immagine (image-size lock)

Se il vostro soggetto si avvicina o si allontana dalla fotocamera, potrete mantenere facilmente le dimensioni dell'immagine desiderate premendo semplicemente il pulsante di funzione dell'obiettivo situato sul barilotto di tutti gli obiettivi zoom «xi».



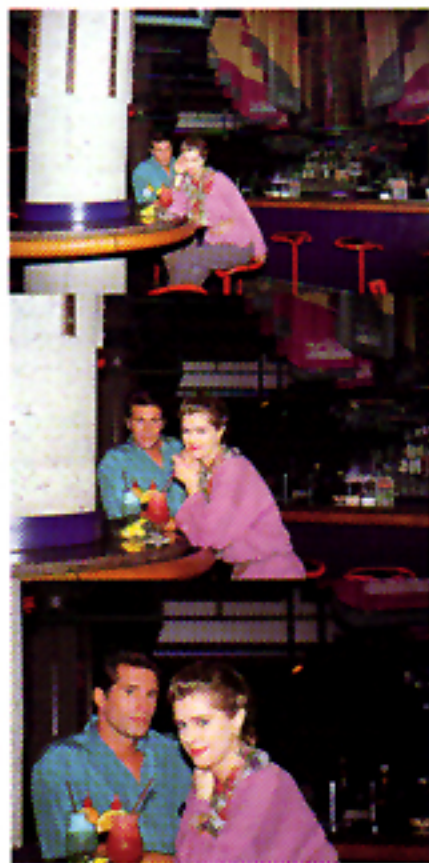
Zoom elettrico AF (AF Power Zoom) PZ 35-80/4-5,6 Macro Pochissimi, o forse addirittura nessun obiettivo è oggi in grado di offrire una combinazione precisa ed economica superiore a quella dello zoom elettrico AF PZ35-80mm. La sua configurazione ultra-compatta e leggera consente un facile impiego dello zoom elettrico. (Da notare che la funzione di zoom automatico non può essere usata con questo obiettivo)

Sistema Flash Super Intelligente



Potente Flash Zoom Integrale

Questo flash presenta un numero guida variabile da 14" (28mm) a 17" (80mm) e vi consente perciò di scattare in qualunque momento stupende fotografie indipendentemente dalle condizioni di luce esistente. Ogni volta che una corretta esposizione del soggetto richiede più luce, il flash uscirà (pop-up) e scatterà automaticamente. Per la massima facilità di impiego, poi, il flash rientrerà (pop-down) automaticamente quando non sarà più necessario. * A 100 ISO in metri.



28mm

50mm

80mm

Flash zoom Per una validità ancora maggiore, il flash zoom incorporato della Dynax 5xi regola poi automaticamente la copertura del lampo per tutta la portata dello zoom standard 28-80mm della fotocamera.





Flash automatico per luce diurna tecnologicamente avanzato I soggetti in controluce, ad esempio le persone fotografate controsole, non costituiscono più un problema per la Dynax 5xi. In situazioni di questo tipo, infatti, il flash incorporato scatta automaticamente per garantire una corretta esposizione del soggetto.



Sincronizzazione con tempi di posa lunghi Date un tocco in più alle vostre fotografie con flash premendo e tenendo premuto il pulsante di misurazione spot mentre fotografate. Aumenterete così l'esposizione dello sfondo con un bilanciamento più naturale della luce tra il soggetto e lo sfondo. Quando lo sfondo è poco luminoso, come nelle fotografie di notte, il tempo di posa si allunga automaticamente per dare più luce all'immagine.



Senza flash anti-occhi rossi

Con flash anti-occhi rossi

Flash anti-occhi rossi Per ridurre lo sgradevole fenomeno degli «occhi rossi» spesso presente nei ritratti scattati con flash tradizionali, il flash incorporato della Dynax 5xi emette una serie di brevi lampi in rapida successione prima dello scatto dell'otturatore.



Controllo flash TTL a distanza senza cavo Indicato per le situazioni di luce ed i soggetti più vari, il flash a programma 3500xi o il 5400xi della Minolta possono essere facilmente utilizzati a distanza con l'esclusivo e unico sistema di comando a distanza senza cavo Minolta. Per una maggiore comodità, anche il controllo del rapporto di luminosità è automatico.



Accessori flash 3500xi

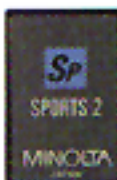
Sistema di Schede magnetiche Creative



Scheda Bambini (child card) Questa scheda è soprattutto indicata per fotografare i movimenti più rapidi e le espressioni più spontanee di bambini che giocano. La scheda attiva infatti lo zoom continuo a programma tecnologicamente avanzato della Dynax 5xi per soggetti in movimento (APZ).



Scheda Viaggi (travel card) La Scheda Viaggi regola automaticamente la profondità di campo per garantire la massima nitidezza dell'immagine ed orienta il programma ASZ (mono-zoomata) della Dynax 5xi su focali più grandangolari. È indicata soprattutto per fotografare amici o parenti in punti particolarmente belli o interessanti.



Sports Action Card-2 La nuova Scheda Sportiva-2 è l'ideale per fotografare soggetti in rapido movimento o eventi imprevedibili. Attivando questa scheda, la selezione «Super-Intelligente» di Programma della Dynax 5xi si orienta automaticamente verso i tempi di posa più rapidi. Inoltre, quando sulla Dynax 5xi viene montato uno zoom «xi», è possibile selezionare manualmente cinque diversi programmi APZ (Zoom a programma tecnologicamente avanzato). La lunghezza focale continuerà ad essere modificata in modo che l'immagine mantenga sempre una corretta composizione.



Scheda Esposizioni Multiple (multiple exposure card) Questa scheda offre un vero universo di possibilità creative. Consente di eseguire fino a nove esposizioni distinte su un unico fotogramma, utilizzando una delle tre impostazioni possibili: Normale, Dissolvenza in apertura e Dissolvenza in chiusura.



Scheda Distanza Ravvicinata (close-up card) La Scheda Distanza Ravvicinata imposta un diaframma di apertura tale da far apparire il vostro soggetto perfettamente a fuoco su uno sfondo morbido. Il sistema di esposizione seleziona il diaframma di apertura in funzione dell'ingrandimento del soggetto.



Exposure Bracketing Card-2 Questa nuova scheda molto versatile consente di variare l'esposizione con luce ambiente e flash in una serie di 3,5 o 7 fotogrammi con qualunque tipo di esposizione. In luce ambiente, la variazione tra i fotogrammi può essere impostata su 0,3, 0,5 o 1 stop e la pellicola avanzerà ad un massimo di 4,5 fotogrammi al secondo. Quando la fotocamera viene impostata su M, potrete variare l'esposizione cambiando il tempo di posa o il diaframma a piacere. Con tutte le altre impostazioni, la variazione automatica dell'esposizione viene effettuata cambiando l'impostazione dell'esposizione controllata dalla fotocamera (Programma P oppure l'impostazione A o S). La variazione tra i fotogrammi in una serie di fotografie con flash può essere invece impostata su 0,5 o 1 stop. Quando il flash è su M, la fotocamera varierà l'esposizione cambiando l'apertura dell'obiettivo.



Scheda Ritratti (portrait card) La Scheda Ritratti utilizza uno speciale programma di esposizione che mantiene un diaframma di apertura ed un tempo di posa appropriati per l'esecuzione di ritratti con la fotocamera in mano. Il programma imposta automaticamente un diaframma ed un tempo di posa tali da far risaltare il soggetto dallo sfondo.

Identificazione delle parti

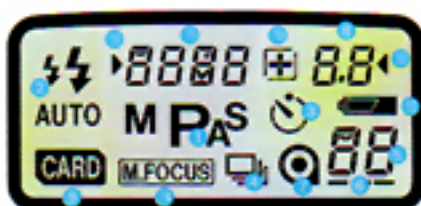
Mirino con tutte le informazioni necessarie (full-information) La Dynax 5xi consente di controllare facilmente le impostazioni della fotocamera mostrando tutti i dati fondamentali sotto lo schermo di messa a fuoco nel luminoso mirino ad alto ingrandimento della Dynax 5xi.



- 1 Riquadro messa a fuoco
- 2 Riquadro misurazione spot
- 3 Indicatore flash acceso
- 4 Indicatore pronto flash
- 5 Segnalazione rischio-vibrazioni
- 6 Segnale messa a fuoco
- 7 Indicatore tempo di posa
- 8 Segnali esposizione/Indicatore di compensazione dell'esposizione
- 9 Indicazione diaframma/compensazione esposizione
- 10 Indicatore misurazione spot/sincronizzazione con tempi di posa lunghi

Pannello indicatore LCD del corpo macchina

Un grande pannello all'avanguardia con indicazioni grafiche LCD permette al fotografo di controllare con un'occhiata tutte le impostazioni e le operazioni della fotocamera.



- 1 Contropose/impostazione scheda
- 2 Segnali trasporto pellicola
- 3 Simbolo caricatore
- 4 Indicazioni diaframma/compensazione esposizione/impostazione scheda
- 5 Indicazione scheda
- 6 Indicazione compensazione esposizione
- 7 Indicazione tempo di posa/hausa scheda
- 8 Frece selezionabili
- 9 Indicazione condizioni batteria
- 10 Indicazione messa a fuoco manuale
- 11 Indicazione tipo esposizione
- 12 Indicazione impostazione flash
- 13 Indicazione autocoatto
- 14 Indicazione tipo trasporto pellicola



Sensore oculare

Toccando un sensore sull'impugnatura della Dynax 5xi si attiva un trasmettitore/ricevitore agli infrarossi situato sotto all'oculare del mirino. Portando la fotocamera all'altezza dell'occhio, l'AF, AE Flash ed ASZ vengono impostati immediatamente. E, finché continuerete a guardare nel mirino, sarete sempre pronti a fotografare.



Pulsante comando flash

Il Pulsante di comando flash vi permette di sollevare ed attivare manualmente il flash zoom incorporato, indipendentemente dal livello di luce ambiente.



- 1 Sensore impugnatura
- 2 Comando impostazione tempo di posa
- 3 Pulsante scatto
- 4 Occhietto elophia
- 5 Flash zoom incorporato
- 6 Finestrino indicatore autocoatto
- 7 Pulsante comando flash
- 8 Pulsante Programma
- 9 Interruttore principale
- 10 Comando impostazione diaframma
- 11 Sblocco coperchio dorso
- 12 Sblocco obiettivo
- 13 Interruttore tipo messa a fuoco
- 14 Pulsante on/off scheda
- 15 Pannello indicatore corpo macchina
- 16 Tasto espulsione scheda eject
- 17 Pulsante autocoatto/trasporto motorizzato
- 18 Pulsante pre-flash
- 19 Pulsante regolazione scheda
- 20 Terminale comando a distanza
- 21 Coperchio porta batteria
- 22 Pulsante funzione
- 23 Pulsante misurazione spot
- 24 Pulsante riavvolgimento
- 25 Sensore oculare

Automatismo completo della pellicola La Dynax 5xi rende estremamente semplici tutte le operazioni che riguardano la pellicola. Inserite semplicemente un caricatore e chiudete il dorso della fotocamera. La pellicola avanzerà automaticamente al primo fotogramma e poi di un fotogramma alla volta dopo ogni esposizione. Inoltre, con le pellicole DX, la sensibilità viene impostata automaticamente.

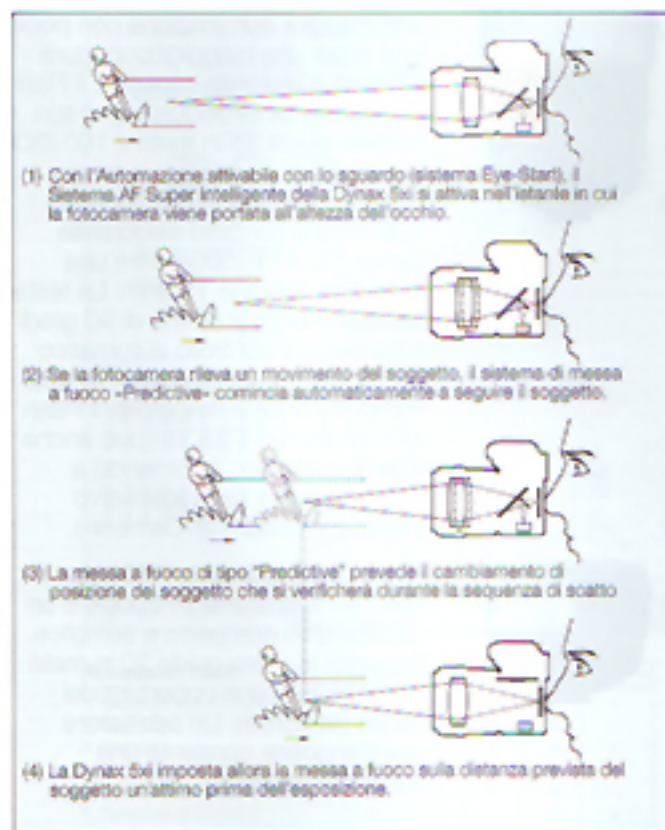
Logica Elastica (Fuzzy Logic)

Tecnologia a Logica Elastica (Fuzzy Logic) I sistemi computerizzati della fotocamera comandati da una logica tradizionale richiedono enormi quantitativi di dati ed innumerevoli regole fisse, rigide ben definite. Se avete mai osservato un fotografo esperto al lavoro, vi sarete certo resi conto che questi raramente lavora in un mondo così rigidamente strutturato. Preferisce andare «a naso» (fidandosi della sua lunga esperienza), definendo i propri soggetti come «a distanza quasi ravvicinata» o gli sfondi come «solo un po' più luminosi».

La logica elastica «Fuzzy Logic» non solo consente alla Dynax 5xi di riconoscere queste aree grigie della mente fotografica, ma fornisce anche una risposta accurata ai cambiamenti repentini delle condizioni. Inoltre, può condensare grandi quantitativi di dati in un gruppo molto più ristretto di regole variabili. Ne risulta un sistema fantastico super intelligente in grado di elaborare le informazioni più rapidamente e di fornire una risposta più flessibile e più umana di quella dei sistemi logici tradizionali.

AF Super Intelligente

Messa a fuoco di tipo «Predictive» Per ottenere la massima nitidezza anche con soggetti in movimento, la messa a fuoco deve poter essere modificata fino all'istante dell'esposizione. Basandosi sulla misurazione delle variazioni della posizione del soggetto, la messa a fuoco di tipo «Predictive» consente alla Dynax 5xi di ottenere una perfetta messa a fuoco anche con soggetti in movimento.



AE Super Intelligente

Misurazione con schema a nido d'ape La fotocellula al silicio SPC della Dynax 5xi è divisa in 8 segmenti: 7 cellule dello schema a nido d'ape più una dello sfondo. Poiché i segmenti individuali del nido d'ape presentano dimensioni e distribuzione uniformi, il sistema può affrontare con estrema precisione quelle situazioni particolari come i controluce o un'illuminazione puntiforme e compensare l'esposizione di conseguenza (controllo «Fuzzy Logic»).



Selezione Super Intelligente di Programma La Selezione Super Intelligente di programma imposta automaticamente il tempo di posa ed il diaframma di apertura basandosi sulle caratteristiche della scena, cioè il movimento del soggetto, le sue dimensioni e la distanza dalla fotocamera, e sulla lunghezza focale dell'obiettivo usato, cioè su tutti quei fattori che influiscono sull'esposizione.

Flash Super Intelligente

Flash Zoom Quando una corretta esposizione richiede più luce, oppure se è necessario bilanciare meglio lo sfondo ed i primi piani in fotografie con flash in luce dura, il flash zoom incorporato della Dynax 5xi si solleva (pop-up/a comparsa) e scatta automaticamente. La copertura del lampo per l'obiettivo usato passa automaticamente da 14 (28mm) a 17 (30mm) a 100 ISO in metri.



Comando flash TTL a distanza

senza cavo Quando si utilizza il PF 3500xi con comando a distanza (senza cavo), il flash incorporato della Dynax 5xi ed il sistema di misurazione TTL controllano l'esposizione con flash e l'intensità del lampo dei due apparecchi può essere impostata manualmente su un rapporto di luminosità 2:1. Ciò significa che il flash a distanza fornirà i 2/3 di luce, mentre quello incorporato il rimanente 1/3 necessario per una corretta esposizione del soggetto.



Segnale di attivazione inviato dalla 5xi

Il PF3500xi si accende

Segnale di arresto inviato quando la misurazione TTL rileva un'esposizione sufficiente sul piano pellicola.

Zoom automatico Super Intelligente

Obiettivi zoom «xi» A garanzia di prestazioni ancora migliori, gli obiettivi zoom xi del sistema Dynax sono dotati di un microelaboratore da 8 bit e di un motore zoom incorporato. Inoltre, ogni obiettivo presenta tre punti di contatto in più che consentono un'alimentazione con la batteria della fotocamera ed il passaggio delle informazioni in entrambi i sensi tra fotocamera ed obiettivo. Quando uno di questi obiettivi viene montato sulla Dynax 5xi, fotocamera ed obiettivo si trasformano quindi in un sistema fotografico completamente integrato.

Versatili accessori del sistema Dynax



Sistema di obiettivi Autofocus Tutti gli obiettivi Minolta AF sono frutto della più avanzata tecnologia opto-elettronica. La fantastica resa cromatica e nitidezza di messa a fuoco garantite da questi obiettivi sono un'evidente dimostrazione di quella fantastica qualità che ha reso il nome Minolta famoso in tutto il mondo. Tutti gli obiettivi AF dispongono di attivazione automatica Eye-Start (con lo sguardo). Inoltre, la speciale funzione ASZ Minolta è utilizzabile con tutti gli obiettivi zoom «xi».



Flash a programma 5400xi Con una copertura del flash zoom da 24 a 105mm ed un impressionante numero guida 54 in metri (a 105 mm con 100 ISO), il flash a programma 5400xi è il flash più potente utilizzabile con la Dynax 5xi. Il 5400xi funziona con tutte le impostazioni, compreso l'avanzatissimo sistema di «comando a distanza». Inoltre, il 5400xi può essere sintonizzato sulle vostre esigenze specifiche in quanto è dotato di una parabola regolabile in due sensi che può essere inclinata verso l'alto, fino ad un massimo di 90 gradi e ruotata lateralmente di 270 gradi.



Flash a programma PF3500xi Per una maggior illuminazione con poca luce o per una maggior copertura del flash a distanze superiori, il Flash a Programma PF3500xi con il suo numero guida 35 in metri a 100 ISO è in grado di soddisfare le vostre esigenze. Quando viene montato sulla slitta a contatto caldo della Dynax 5xi, il PF3500xi offre una copertura tra 28 e 105mm. La testa del flash inoltre si inclina di 90 gradi e consente il controllo automatico del rapporto di luminosità. Per una comodità ancora maggiore, il Flash a Programma PF3500xi può anche essere usato con il comando a distanza senza cavo (esclusivo sistema Minolta «Off-Camera»).



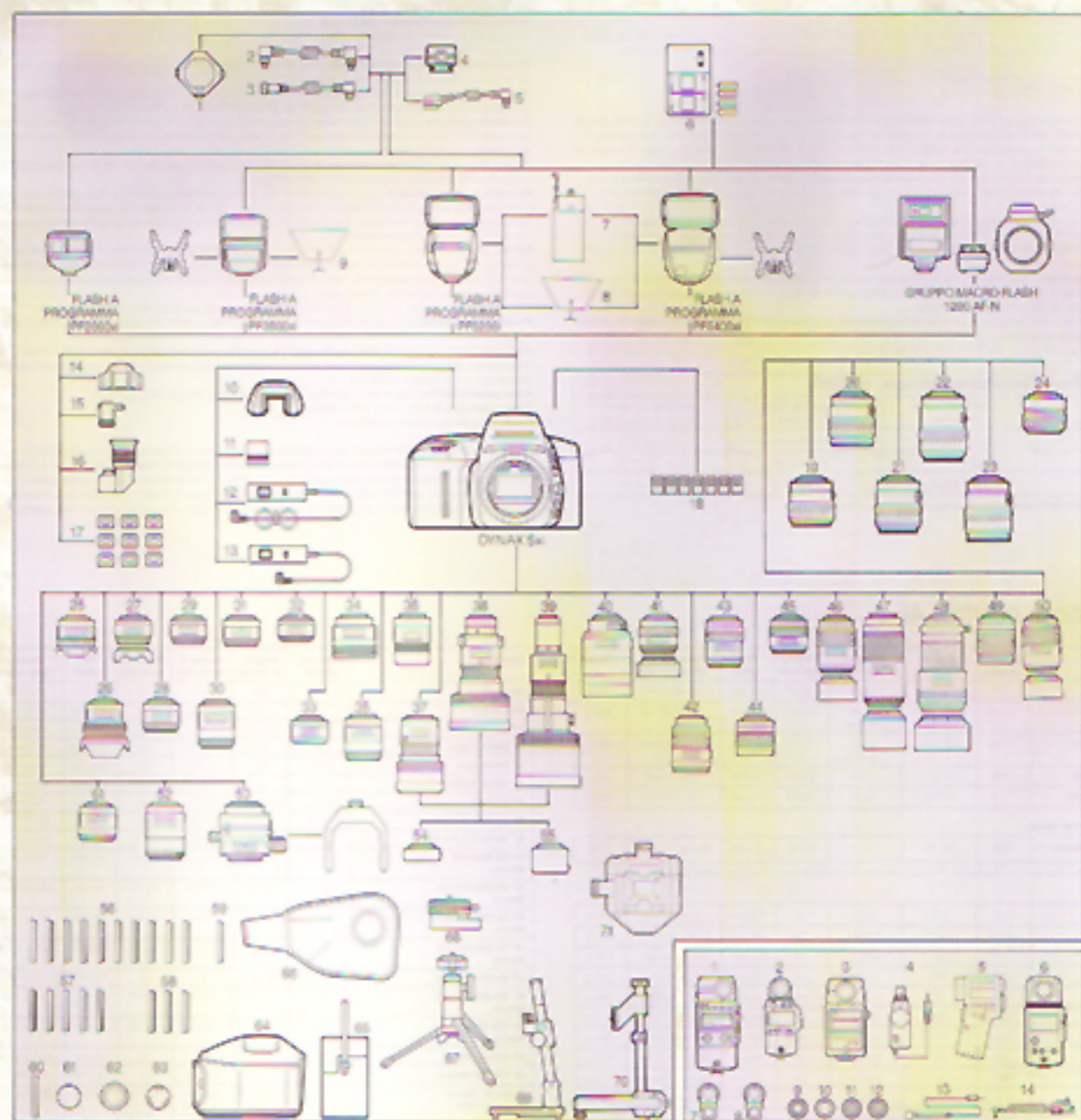
Flash a programma PF2000xi Il Flash a Programma PF2000xi è un apparecchio compatto e semplice. Presenta numero guida 20 in metri a 100 ISO ed una copertura del lampo da 35mm. Un adattatore grandangolare consente una copertura di 28mm.



Gruppo Macro Flash 1200AF-N Questo gruppo offre alla Dynax 5xi un'illuminazione molto versatile per l'esecuzione di macrofotografie in campo medico e scientifico o semplicemente per divertimento.



Tabella del sistema



Accessori flash

1. Ricordo tipo TC-1000
2. Cavo CD
3. Cavo EX
4. Sitta a distanza OS-1100
5. Cavo a distanza OC-1100
6. Caricatore Ni-Cd/ND-2
7. Porta batteria esterno EP-1
8. Ombrellino per luce riflessa II
9. Ombrellino per luce riflessa IV

	5400x	3800x	2000x	8200x	200AF-N
1	•	•	•	•	-
2	•	•	•	•	-
3	•	•	•	•	-
4	•	•	•	•	-
5	•	•	•	•	-
6	•	•	•	•	•
7	•	•	•	•	•
8	•	•	•	•	•
9	•	•	•	•	•

Accessori fotocamera

10. Cinghia scattare BC-5x
11. Coperchietto slitte accessori SC-5x
12. Comando distanza RC-1000L
13. Comando distanza RC-1000S
14. Cinghia scattare
15. Mirino VN
16. Mirino Angolare VN
17. Lenti conversione diottrica 1000
18. Schede bambini
- Schede viaggi
- Schede eventi sportivi
- Schede distanza ravvicinata
- Schede ritratti
- Schede esposizioni multiple
- Schede variazioni Autom. Esposit.

	5400x	3800x	2000x	8200x	200AF-N
10	•	•	•	•	-
11	•	•	•	•	-
12	•	•	•	•	-
13	•	•	•	•	-
14	•	•	•	•	-
15	•	•	•	•	-
16	•	•	•	•	-
17	•	•	•	•	-
18	•	•	•	•	-
Schida variazioni esposit. con flash	•	•	•	•	-
19. AF xi 28-80mm f/4-5.8*	•	•	•	•	-
20. AF xi 28-105mm f/3.5-4.5*	•	•	•	•	-
21. AF xi 80-200mm f/4.5-5.8*	•	•	•	•	-
22. AF xi 100-300mm f/4.5-5.8*	•	•	•	•	-
23. AF xi 35-200mm f/4.5-5.8*	•	•	•	•	-
24. AF FZ 35-80mm f/4.5-5.8**	•	•	•	•	-
25. AF Falstaffe 18mm f/2.8	•	•	•	•	-
26. AF 20mm f/2.8	•	•	•	•	-
27. AF 24mm f/2.8	•	•	•	•	-
28. AF 28mm f/2	•	•	•	•	-
29. AF 28mm f/2.8	•	•	•	•	-
30. AF 35mm f/1.4	•	•	•	•	-
31. AF 35mm f/2	•	•	•	•	-
32. AF 50mm f/1.4	•	•	•	•	-
33. AF 50mm f/1.7	•	•	•	•	-

34. AF 85mm f/1.4
35. AF 100mm f/2
36. AF 135mm f/2.8
37. AF 200mm f/2.8 Apo
38. AF 300mm f/2.8 Apo
39. AF 600mm f/4 Apo
40. AF Reflex 500mm f/8
41. AF 24-80mm f/4
42. AF 28-70mm f/2.8***
43. AF 28-85mm f/3.5-4.5
44. AF 35-80mm f/4-5.8
45. AF 35-105mm f/3.5-4.5
46. AF 70-210mm f/3.5-4.5
47. AF 75-300mm f/4.5-5.8
48. AF 80-200mm f/2.8 Apo
49. AF 80-200mm f/4.5-5.8
50. AF 100-300mm f/4.5-5.8
51. AF 50mm f/2.8 Macro
52. AF 100mm f/2.8 Macro
53. Zoom Macro AF 3x-1x f/1.7-2.8
54. Duplicatore di focale II Apo AF 1.4x
55. Duplicatore di focale II Apo 2x
56. Filt.
57. Filt. Portayer
58. Lenti addizionali
59. Anello adattatore per filtri
60. Porta filtri in gelatina
61. Coperchietto corpo macchina
62. Coperchietto anteriore obiettivo
63. Coperchietto posteriore obiettivo
64. Custodia fotocamera
65. Adattuccio obiettivo

66. Borsa insonorizzata
67. Mini Stativo TR-1
68. Testina panoramica II
69. Stativo riproduzione II
70. Unità riproduzione diapositive 1000
71. Stativo-macro 1000

Esposimetro

1. Flash-Meter IV
2. Auto Meter IVF
3. Auto Meter III
4. Booster II
5. Spotmeter F
6. Color Meter III
7. Mirino 8°
8. Mirino a 10°
9. Diffusore sterico ND 4x e 8x
10. Mascherina spot
11. Diffusore piatto
12. Attacco per luce riflessa
13. Mini-elevatore
14. Cavo di sincronizzazione II

* Per ottenere le migliori prestazioni possibili e sfruttare tutti i vantaggi degli obiettivi zoom AF-xi, vi consigliamo usarli sempre con le fotocamere Dynaflex serie -xi-

** Lo zoom automatico Stand-by non è utilizzabile (Mono-zoomato).

*** Disponibilita primavera 1985.

Caratteristiche tecniche della Minolta Dynax 5xi

Tipi di apparecchi: Reflex 35mm con sistema di autofocus (AF), esposizione automatica (AE), e zoom automatico standby (ASZ) super intelligenti e con trapianto automatico della pellicola e flash incorporato.

Attacco dell'obiettivo: Attacco Minolta tipo A a baionetta per tutti gli obiettivi Minolta AF, gli zoom automatici della serie ω -e gli obiettivi zoom elettrici AF (PZ).

Sistema di attivazione automatica con lo sguardo (Eye-Start): I sistemi AF, AE, ASZ (con gli obiettivi della serie ω) ed i flash incorporati vengono attivati automaticamente da una combinazione di sensori nell'oculare e nell'impiantato.

Sistema AF: Sistema TTL, Minolta a rilevazione di fase con sensore CCD, attivabile con lo sguardo (sistema Eye-Start) messa a fuoco di tipo "pre-attivato" con portata da -1 a 18 EV (100 ISO).

Illuminatore AF: il flash scatta automaticamente in condizioni di scarsa luminosità o contrasto per consentire a messa a fuoco. Portata dell'illuminatore 1-5m.

Messa a fuoco manuale: Vivacemente allo schermo Acute-Matrix del mirino o osservando i segnali di controllo della messa a fuoco sul pannello LCD del mirino.

Misurazione: Tuo TTL, fotobolus (SPC) a silicio con schema a rido d'ape in 8 segmenti, attivabile automaticamente con lo sguardo (sistema Eye-Start), una seconda SPC per la misurazione TTL con flash incorporato o esterno dedicato.

Portata AE: con schema a rido d'ape, 1-18 EV.

Misurazione spot: 3-20EV (100 ISO, 50mm 11.4).

Tipi di esposizione:

AE programmata: impostazione automatica del diaframma e del tempo di posa in funzione delle caratteristiche tecniche dell'obiettivo e delle caratteristiche della fotografia; programma creativo RA, PS, AE a priorità di diaframma. Possibilità di scelta di qualunque diaframma disponibile con incrementi di 1/2 valore (stop). AE a priorità di tempo di posa: Possibilità di scelta di qualunque tempo di posa da 1/2000 a 30 sec., con incrementi di 1 valore (stop).

Manuale: Possibilità di scelta di qualunque combinazione tempo di posa/diaframma di apertura, con incrementi di 1/2 diaframma e di 1 valore tempo di posa; possibilità di iniezione della posa B; indicazione di corretta esposizione e di sovra/soesposizione nel mirino.

Flash incorporato: Autocontrollo, comparsa e scomparsa automatica, pre-flash anti-cocchi rossi (selezionabile), lunga anche da illuminatore AF/indicatore autofocus/comando a distanza flash senza cavo, numero guida: 14 obiettivo 28mm-17 (50mm) in metri a 100 ISO; tempo di ricarica di circa 2,5 sec., sincronizzazione con tempi lunghi su P, S ed A con pulsanti di misurazione spot.

Misurazione TTL con flash: Funziona con il flash incorporato e con i flash dedicati con qualunque impostazione, su P, A o S, premendo i pulsanti di misurazione spot, viene impostato un tempo di posa lungo (fino a 30 sec.) per un buon bilanciamento della luce del flash con quella ambiente.

AE programmata: Diaframma e tempo di posa vengono impostati automaticamente: i flash incorporato o esterno scatta automaticamente quando necessario.

Portata del flash (Sensibilità pellicola: 100 ISO)

Diaframma di apertura	Lunghezza focale 28-50mm	Lunghezza focale 50-80mm	Lunghezza focale 80mm o superiore
2,8	1,0 - 5,0 m	1,0 - 5,4 m	1,0 - 5,1 m
4	1,0 - 3,5 m	1,0 - 3,75 m	1,0 - 4,25 m
5,6	1,0 - 2,5 m	1,0 - 2,6 m	1,0 - 3,0 m

* Con pellicole da 400 ISO, la distanza massima del flash si raddoppia.

Caratteristiche obiettivi AF

Obiettivi zoom AF ω -e

Obiettivo	Elementi gruppi	Angolo di campo	Messa a fuoco min.	Minima apertura	Filtri (dia.)	Dimensioni (dia. x lunghezza)	Peso
28-80/4-5.6	7/7	75°-20'	0,3 m	22-32	35 mm	72 x 67,5 mm	270 g
28-105/3.5-4.5	13/10	75°-22'	0,3 m (35 mm)	22-27	52 mm	73 x 76,5 mm	480 g
35-105/4-5.6 Macro	11/10	67°-12,5'	0,3 m (35 mm)	22-27	42 mm	75 x 95 mm	500 g
80-200/4-5.6 Macro	9/9	30°-12,5'	1,5 m	22-27	35 mm	73 x 80 mm	300 g
100-300/4.5-5.6 Macro	11/9	24°-8,2'	1,5 m	32-38	35 mm	75 x 100 mm	440 g

Zoom elettrico AF (Power Zoom)

AF PZ 35-80/4-5.6 Macro **	9/8	67°-20'	0,3 m	22-32	49 mm	66,5 x 53,5 mm	170 g
----------------------------	-----	---------	-------	-------	-------	----------------	-------

* Lo zoom automatico Stand by (ASZ) non funziona. ** Questo obiettivo è utilizzabile solo con le fotocamere serie Dynax.

Obiettivo AF

AF 16/2,8 Fisheye	11/8	180°	0,2 m	22	integrabile	75 x 66,5 mm	400 g
AF 20/2,8	10/9	94°	0,25 m	22	72 mm	77,5 x 55,5 mm	295 g
AF 24/2,8	8/8	84°	0,25 m	22	55 mm	65,5 x 44 mm	215 g
AF 28/2	9/9	75°	0,3 m	22	35 mm	66,5 x 49,5 mm	280 g
AF 28/2,8	5/5	75°	0,3 m	22	49 mm	63,5 x 42,5 mm	185 g
AF 35/1,4	10/9	63°	0,3 m	22	35 mm	65,5 x 76 mm	470 g
AF 35/2	7/6	63°	0,3 m	22	35 mm	66,5 x 48,5 mm	240 g
AF 50/1,4	7/6	47°	0,45 m	22	49 mm	65,5 x 58,5 mm	255 g
AF 50/1,7	8/5	47°	0,45 m	22	49 mm	65,5 x 58,5 mm	165 g
AF 85/1,4	7/6	28,3°	0,65 m	22	72 mm	78 x 71,5 mm	550 g

1. Con le Dynax 3d, SPx, 7d, 8000, 7000, 5000 possono essere usati sia con autofocus che con la messa a fuoco manuale; con le altre telecamere AF Minolta Dynax 3000, 5000, 7000, 9000 solo con messa a fuoco manuale, facendo riferimento alle specifiche dell'obiettivo.
2. Soggettivo che ferma il pannello pellicola.
3. L x A x P.
4. Utilizzabile solo con gli obiettivi AF 20/2,8 Acc, AF 30/2,8 Acc e AF 60/2,8 Acc. Non può essere usato con lo zoom AF 80-200/2,8 Acc.
5. Utilizzabile solo con gli obiettivi AF 20/2,8 Acc, AF 30/2,8 Acc e AF 60/2,8 Acc. Non può essere usato con l'obiettivo AF 60/2,8 Acc e con lo zoom AF 80-200/2,8 Acc.

AE a priorità di tempo di posa: Utilizzabile qualunque diaframma, il tempo di posa e l'apertura di diaframma vengono impostati automaticamente; il flash incorporato o esterno scatta solo quando attivati.

AE a priorità di diaframma: Utilizzabile qualunque diaframma disponibile, il tempo di posa viene impostato automaticamente su 1/90 di sec.; il flash incorporato o esterno scatta solo quando attivati.

Manuale: Possibile qualunque diaframma e tempo di posa, il flash incorporato o quello esterno scatta solo quando è attivato.

Compensazione esposizione: Possibile fino a +/- 4 diaframmi con incrementi di 1/2 valore.

Otturatore: Elettronico su piano focale, con scostamento verticale trasversale.

Impostazione automatica: Sul programma ed a priorità di diaframma, i tempi di posa vengono impostati senza soluzione di continuità da 1/2000 a 30 sec., sulla posa B, sul tempo di sincronizzazione flash di 1/90 di sec. (1/45 a distanza dalla fotocamera) o su un tempo più lungo.

Zoom automatico standby (ASZ): Selezione programmata della lunghezza focale (mono zoom) basata sulla distanza di soggetto con attivazione automatica con lo sguardo, sistema Eye-Start (ASZ è disponibile solo con gli zoom automatici della serie ω).

Blocco dimensioni immagine (image-size-look): Modifica continua della lunghezza focale per mantenere inalterate le dimensioni dell'immagine (solo con gli obiettivi della serie ω).

Impostazione della sensibilità della pellicola: Impostazione automatica con il pannello DX, impostazione su 100 ISO con pellicole non DX. Gamma delle sensibilità: da 25 a 5000 ISO con incrementi di 1/3 di stop.

Trasporto pellicola: Aggancio automatico, avanzamento automatico al primo fotogramma, avanzamento per fotogrammi singoli o avanzamento continuo (1 fot. al sec.), riavvolgimento automatico o con avvio manuale; cortese sul pannello indicatore per copia macchina.

Mirino: Passo a pettinatura all'altezza dell'occhio, mostra il 92% in verticale ed il 94% in orizzontale dell'area fotografata; ingrandimento 0,52x con obiettivo 50mm all'infinito.

Pannello corpo macchina: LCD di indicazione; tipo di esposizione, impostazione flash, auto-scatto, tipo di trasporto, controposizioni multiple, trasporto pellicola, corretto caricamento pellicola, diaframma/compensazione esposizione/impostazione scheda, tipo di scheda, compensazione esposizione, tempo di posizione della scheda, fuoco selezionati, condizioni batteria.

Mirino: Indicatori mirino all'interno dello schermo; riquadro di messa a fuoco, area di misurazione spot, all'esterno dello schermo: LED di indicazione flash acceso, impostazione flash, segnalazione rischio vibrazioni, segnale messa a fuoco, tempo di posa, segnale esposizione, compensazione esposizione, diaframma/compensazione esposizione, misurazione spot/sincronizzazione tempo di posa lento.

Auto-scatto: con 10 sec. di ritardo e con funzionamento indicato dal flash incorporato, annullabile.

Prestazioni batteria: pellicole da 24 pose: 55 rullini circa (senza flash), 25 rullini circa con i flash nel 50% delle eccezioni.

Alimentazione: una batteria al litio da 6 volt 2CR5; controllo automatico dell'accensione della fotocamera; le condizioni della batteria vengono indicate da un indicatore sul pannello LCD del corpo macchina; Fototuttore al blocco quando la batteria è esaurita.

Altre caratteristiche: copertina oculare, finestra pellicola, cinghia per il trasporto.

Dimensioni (L x A x P): 162,5 x 99 x 68,5 mm

Peso: 525g (senza obiettivo e batterie)

NOTA: Il sistema Dynax Minolta è stato progettato per offrire funzioni e prestazioni innovative usando fotocamere Dynax con obiettivi AF, flash a programma ed altri accessori originali distribuiti da Minolta. Il montaggio e l'impiego di prodotti non compatibili potrebbe compromettere le prestazioni della fotocamera o addirittura danneggiare l'apparecchio o gli accessori stessi. Per ottenere dalle vostre fotocamere Minolta Dynax le migliori prestazioni e la massima durata, vi consigliamo di utilizzare quindi unicamente accessori ORIGINALI per un impiego specifico con queste fotocamere.

Obiettivo	Elementi gruppi	Angolo di campo	Messa a fuoco min.	Minima apertura	Filtri (dia.)	Dimensioni (dia. x lunghezza)	Peso
AF 19/2	7/5	24°	1,0 m	32	35 mm	67 x 75,5 mm	190 g
AF 135/2,8	7/5	35°	1,2 m	32	55 mm	65,5 x 83 mm	360 g
AF 200/2,8 Apo	8/7	12,5°	1,5 m	32	72 mm	86 x 134 mm	790 g
AF 300/2,8 Apo	11/9	8,1°	2,5 m	32	integrabile	128 x 238,5 mm	2430 g
AF 600/4 Apo	10/9	4,1°	4,0 m	32	integrabile	169 x 449 mm	5520 g
AF 500/8 Reflex	7/5	8°	4,0 m	-	integrabile	88 x 118 mm	665 g
AF 24-50/4	7/7	84°-47°	0,35 m	22	35 mm	69 x 60 mm	265 g
AF 28-70/2,8 NEW 1	10/11	75°-34°	0,7 m	22	72 mm	83 x 116,5 mm	700 g
AF 28-85/2,8-4,5 NEW	13/10	75°-20'	0,8 m	22-27	55 mm	66,5 x 85,5 mm	690 g
AF 35-80/4-5.6 Macro	9/9	67°-20'	0,3 m	22-32	46 mm	65 x 58 mm	195 g
AF 35-105/4-5.6 Macro	12/10	67°-20'	0,65 m	22-27	35 mm	68,5 x 59,5 mm	20 g
AF 70-210/3,5-4,5 Macro	12/12	34°-12'	1,1 m	22-27	55 mm	72,5 x 100 mm	420 g
AF 75-300/4-5,6 Macro	13/11	32°-8,1°	1,5 m	32-38	55 mm	72,5 x 163,5 mm	865 g
AF 80-200/2,8 Apo	10/10	32°-12,5'	1,8 m	32	72 mm	87,5 x 166,5 mm	1360 g
AF 80-200/4,5-5,6 Macro	9/9	32°-12,5'	1,8 m	22-27	46 mm	67 x 78 mm	290 g
AF 100-300/4,5-5,6 Macro	11/9	24°-8,1°	1,8 m	32-38	55 mm	72,5 x 100 mm	410 g
AF 50/1,8 Macro	7/6	47°	0,2 m	32	35 mm	66,5 x 59,5 mm	210 g
AF 100/2,8 Macro	9/9	24°	0,35 m	32	55 mm	71 x 98,5 mm	620 g
Zoom AF Macro 2x-1x (1,7-2,8)	7/5	24(35 mm) 35(50 mm) 6x12 mm (2x)	Distanza da focus 20 (1x) 40 (2x) 23 (2x) 2x	27 (1x) 36 (1x) 40 (2x) 18 (2x)	46 mm	86,1 x 64,5 mm	1100 g
Teleconverter II Apo AF 1,4x ¹	5/5	-	-	-	-	54 x 32 mm	175 g
Teleconverter II Apo AF 2x ¹	5/5	-	-	-	-	54,5 x 43,5 mm	210 g

Avvertenze: Con le fotocamere Dynax 5xi, tutti gli obiettivi AF possono essere usati sia con autofocus che con la messa a fuoco manuale. Non può essere usata la funzione di zoom automatico "super-intelligente" ASZ (Micro-Zoom) con le indicazioni delle caratteristiche e degli accessori è basata sulle ultime informazioni disponibili al momento della stampa e possono essere sottoposte a modifiche senza alcun preavviso.

¹ Disponibile primavera 1993.



Minolta Camera Co., Ltd.

Minolta GmbH
Minolta France S.A.
Minolta (UK) Limited
Minolta Austria Gesellschaft m.b.H.
Minolta Camera Benelux B.V.

Belgium Branch
Minolta (Schweiz) AG
Minolta Svenska AB
Finland Branch
Minolta Portugal S.A.
Minolta Corporation
Head Office
Los Angeles Branch
Chicago Branch
Minolta Canada Inc.
Head Office
Vancouver Branch
Minolta Hong Kong Limited
Minolta Singapore (Pte) Ltd.

3-12, 2-Chome, Azuchi-Machi, Chuo-Ku, Osaka 541, Japan

Karl-Fischer-Strasse 50, D-2070 Ahrensburg, Germany
365-367, Route de Saint-Germain, F-78424 Carrières-sur-Seine Cédex, France
1-3 Tanners Drive, Bickelands North, Milton Keynes, MK 14 5BU, England
Amalienstraße 59-61, 1131 Wien, Austria
Zonnebaan 39, 3806 CH Maarssenbroek, P.B. 1364, 3600 BJ Maarssen, The Netherlands
Königsplatzweg 38, B-2630 Aartselaar, Belgium
Riedhof V, Riedstrasse 6, CH-8953 Dietikon-Zürich, Switzerland
Brånkyrkagatan 64, Box 17074, S-10462 Stockholm 17, Sweden
Nilttykatu 6, PL 37, SF-02201 Espoo, Finland
Avenida do Brasil 33-A, P-1700 Lisboa, Portugal

101 Williams Drive, Ramsey, New Jersey 07446, U.S.A.
11150 Hope Street Cypress, CA 90630, U.S.A.
3000 Tollview Drive, Rolling Meadows, IL 60008, U.S.A.

369 Britannia Road East, Mississauga, Ontario L4Z 2H5, Canada
105-3830 Jacobs Road, Richmond, B.C. V6V 1Y6, Canada
Room 208, 2/F, Eastern Center, 1065 King's Road, Quarry Bay, Hong Kong
10, Teban Gardens Crescent, Singapore 2260