



MINOLTA

DYNAX 600si *Classic*

Un tocco tradizionale in una Reflex AF ad alte prestazioni.





**VI PRESENTIAMO LA NUOVA REFLEX AF
CAPACE DI INTEPRETARE I VOSTRI DESIDERI
FOTOGRAFICI**

PER I FOTOGRAFI CHE APPREZZANO LE PRESTAZIONI
SUPERIORI E AMANO RITROVARE I VALORI DELLA
TRADIZIONE IN UNA CONFIGURAZIONE CLASSICA





E' probabile che anche voi, come molti fotografi, nutriate sentimenti contrastanti sulle più attuali reflex AF ad alte prestazioni. Pur disponendo delle funzioni automatiche più avanzate, queste fotocamere sono diventate sempre più complesse e dotate di un sempre maggior numero di pulsanti e di comandi da memorizzare. E' possibile quindi che desideriate una reflex AF ancora capace di rendere la fotografia facile e divertente. Minolta ha oggi per voi la soluzione ideale: la Dynax 600si Classic. Questa reflex AF, di concezione classica, è in grado di offrire tutte le funzioni tecnologicamente più avanzate che desiderate, mantenendo una configurazione estremamente semplice grazie alla facilità e familiarità dei selettori e delle levette. Se siete uno dei quei fotografi capaci di sfruttare al massimo le potenzialità di una reflex AF, vi meritate di provare la nuova Dynax 600si: la fotocamera classica tecnologicamente più avanzata.

DYNAX 600si
Classic

OPERAZIONI SEMPLICI E LINEARI

La nuova Dynax 600si Minolta elimina ogni complessità nell'impiego di una reflex AF, lasciando spazio al solo divertimento. Tutte le funzioni principali della fotocamera vengono attivate da un unico comando o selettore, mentre le operazioni combinate ad interruttore sono state ridotte al minimo. Questa concezione classica vi consente di accedere rapidamente e direttamente alle funzioni della fotocamera, quali messa a fuoco, esposizione, flash e trasporto pellicola. Sarete sempre in grado di capire in un istante ogni impostazione, guardando semplicemente la fotocamera.



COMPENSAZIONE DELL'ESPOSIZIONE

Con lo speciale selettore di compensazione dell'esposizione della 600si potrete ottenere facilmente immagini leggermente sotto o sovraesposte.



± 0EV



+1,5EV



COMPENSAZIONE FLASH

Il comando di compensazione con flash della 600si vi consente di eseguire con facilità compensazioni con flash per ottenere fotografie con effetti flash speciali in modo semplice e veloce.



± 0EV



-1EV

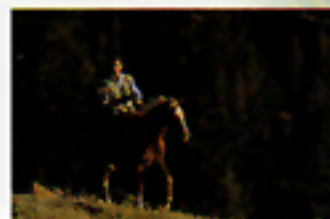


SELEZIONE DEL TIPO DI MISURAZIONE

Ruotando il selettore del tipo di misurazione potrete scegliere tra misurazione con schema a nido d'ape in 14 segmenti, misurazione media con prevalenza al centro e misurazione spot.



☉ MISURAZIONE CON SCHEMA A NIDO D'APE IN 14 SEGMENTI



● MISURAZIONE SPOT



☼ MISURAZIONE MEDIA CON PREVALENZA AL CENTRO





SELEZIONE DEL TIPO DI ESPOSIZIONE

Grazie alla selezione super-intelligente di programma, è sufficiente ruotare l'apposito selettore per selezionare l'impostazione dell'esposizione su A, S o M.



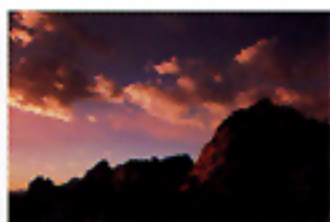
LA SPECIALE SELEZIONE SUPER-INTELLIGENTE DI PROGRAMMA MINOLTA



IMPOSTAZIONE A (A PRIORITÀ DI DIAFRAMMA)



IMPOSTAZIONE S (A PRIORITÀ DI TEMPO DI POSA)



IMPOSTAZIONE M (MANUALE)

SELEZIONE DEL TIPO DI TRASPORTO

Una rapida rotazione del selettore del tipo di trasporto vi permetterà di selezionare facilmente un'ampia gamma di funzioni: esposizioni multiple, variazione automatica dell'esposizione, avanzamento per fotogrammi singoli, avanzamento continuo e autoscatto.



ESPOSIZIONI MULTIPLE



VARIAZIONE DELL'ESPOSIZIONE



± 0 EV



-0,5 EV

+0,5 EV

AVANZAMENTO PER FOTOGRAMMI SINGOLI

AVANZAMENTO CONTINUO

AUTOSCATTO

PRESTAZIONI SUPERIORI



La Dynax 600si Minolta deriva direttamente dalla tecnologia Dynax 700si, la reflex AF Minolta che ha riscosso successi a livello mondiale e che è stata più volte insignita di premi internazionali.

La superiorità dei suoi sistemi tecnologicamente avanzati è l'indiscutibile garanzia delle sue impareggiabili prestazioni.



Fotografata con AF

80-200mm f2,8 Apo-G

MESSA A FUOCO

L'avanzato sistema autofocus della Dynax 600si è in grado di mettere perfettamente a fuoco il vostro soggetto in modo automatico. Anche se desiderate riprendere le azioni più rapide e repentine di un soggetto in movimento, l'autofocus vi garantirà velocità e massima precisione di messa a fuoco. Naturalmente, la 600si vi consente di mettere a fuoco facilmente anche in manuale.



MESSA A FUOCO MULTI-DIREZIONALE DI TIPO "PREDICTIVE"

Questo speciale sistema, integrato con il metodo di rilevazione del soggetto tridimensionale, è in grado di seguire e prevedere gli spostamenti del vostro soggetto, anche nei movimenti più inattesi, come una rapida accelerazione o decelerazione, un suo avvicinamento alla fotocamera o uno spostamento parallelamente al riquadro nel mirino.



AREA DI MESSA A FUOCO ULTRA-GRANDANGOLARE

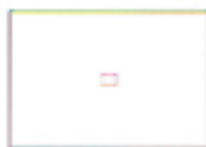
Seguire soggetti in movimento è più facile con la nuova 600si. Tre sensori CCD garantiscono un'area di messa a fuoco veramente ultra-grandangolare. Se sono presenti più soggetti o se i soggetti sono a distanza diversa, il sistema AF, sincronizzato con il sistema AE, è in grado di stabilire quale sensore sta effettuando le misurazioni sul soggetto principale.

SELEZIONE DELL'AREA AF

Potete mettere a fuoco il vostro soggetto scegliendo tra un'area di messa a fuoco ultra-grandangolare e un'area di messa a fuoco spot. Ciò vi consentirà di riprendere il vostro soggetto esattamente come desiderate risultati nella fotografia. Lo speciale selettore a due posizioni rende questa operazione estremamente facile.



Area messa a fuoco ultra-grandangolare



Area messa a fuoco spot

SELEZIONE DELL'IMPOSTAZIONE AF

Un selettore a tre posizioni vi consente di scegliere facilmente fra tre adeguate impostazioni AF. L'AF a fotogramma singolo è ideale per soggetti fermi. L'AF continuo vi permette di mantenere un'accurata messa a fuoco con soggetti in rapido movimento, ad esempio fotografando azioni sportive. Con la selezione dell'AF automatico la fotocamera può stabilire automaticamente se il soggetto si muove o è fermo ed è in grado di selezionare, di conseguenza, l'AF continuo o a fotogramma singolo.



MISURAZIONE



La Dynax 600si Minolta offre tre diverse impostazioni di misurazione per un controllo ed un'analisi della luce più adatti ai risultati desiderati. Un indice di misurazione nel mirino vi permette di determinare se l'esposizione selezionata dalla fotocamera è in grado di soddisfare le vostre esigenze in una specifica situazione fotografica.

MISURAZIONE CON SCHEMA A NIDO D'APE IN 14 SEGMENTI

La misurazione con schema a nido d'ape in 14 segmenti della Dynax 600si è integrata con il sistema AF. L'uniformità delle dimensioni e della forma dei singoli segmenti consente di adattare con precisione lo schema di misurazione al soggetto. Se il soggetto si muove o la luce cambia, i segmenti appariranno o svaniranno gradualmente.



Per garantire una corretta esposizione del soggetto il sistema di misurazione della 600si permette una lettura accurata dei livelli di esposizione dell'immagine in 14 zone diverse.

SELEZIONE DEL TIPO DI MISURAZIONE (CON SCHEMA A D'APE/MEDIA CON PREVALENZA AL CENTRO/SPOT)



Questa funzione consente di scegliere velocemente e facilmente l'impostazione di misurazione desiderata tra quella con schema a nido d'ape in 14 segmenti, quella media con prevalenza al centro e quella spot. Una semplice levetta rende l'operazione facile e immediata.

ESPOSIZIONE

La Dynax 600si garantisce la massima versatilità grazie alle quattro impostazioni dell'esposizione di cui è dotata. La selezione super-intelligente di programma (impostazione programmata), tecnologicamente avanzata, seleziona automaticamente la corretta esposizione per il vostro soggetto, mentre le impostazioni A, S, e M offrono un controllo più creativo dell'esposizione.

Programma standard





P IMPOSTAZIONE P SELEZIONE SUPER- INTELLIGENTE DI PROGRAMMA

Con la selezione super-intelligente di programma non dovrete far altro che inquadrare e scattare. Questa impostazione utilizza la logica elastica per rilevare le differenze tra situazioni diverse, quali un soggetto in movimento o uno immobile, un paesaggio o una distanza ravvicinata, senza richiedere modifiche nell'impostazione. L'impostazione programmata valuta gli effetti della profondità di campo quando seleziona la combinazione ottimale diaframma/tempo di posa per l'immagine.



1/4000 TEMPO DI POSA RAPIDO DI
1/4000 DI SEC.

Potete scegliere tra una vasta gamma di tempi di posa, da 1/4000 a 30 sec. I tempi più rapidi permettono di congelare il soggetto al culmine dell'azione, con una perfetta messa a fuoco. La massima sincronizzazione flash con il flash incorporato è di 1/200 di sec. e di 1/4000 di sec. con il Flash a Programma opzionale 5400HS montato.

Programma super-intelligente



RITRATTI

La 600si è in grado di stabilire se state per eseguire un ritratto (anziché un'azione, un paesaggio o una ripresa a distanza ravvicinata) e, quindi, di selezionare automaticamente aperture di diaframma maggiori per diminuire la profondità di campo e far risaltare il vostro soggetto sullo sfondo per ritratti a distanza ravvicinata.



A IMPOSTAZIONE A (A PRIORITÀ DI DIAFRAMMA)

Con l'impostazione A potete selezionare il diaframma desiderato per controllare con precisione la profondità di campo del soggetto. La fotocamera imposta automaticamente il corretto tempo di posa.



FOTOGRAFIE D'AZIONE

Il sistema AF, tecnologicamente avanzato, ed i tempi di posa fino a 1/4000 di sec. consentono risultati eccezionali nelle foto d'azione.



S IMPOSTAZIONE S (A PRIORITÀ DI TEMPO DI POSA)

L'impostazione S è particolarmente adatta a congelare azioni rapide o a sfocare il soggetto per far risaltare il senso del movimento. È sufficiente ruotare il selettore per modificare manualmente il tempo di posa da 1/4000 a 30 sec. La fotocamera imposta automaticamente l'appropriata apertura di diaframma.



PAESAGGI

Per riprese di paesaggi o per ritratti a distanza, la 600si garantisce l'automazione necessaria per sfruttare al massimo la profondità di campo, mantenendo il soggetto correttamente esposto.



M IMPOSTAZIONE M (MANUALE)

L'impostazione M vi offre un completo controllo creativo dell'impostazione finale dell'esposizione. Potrete così modificare diaframma e tempo di posa per ottenere l'effetto desiderato. Questa impostazione è compatibile con la posa B.



DISTANZA RAVVICINATA

Garantisce una perfetta messa a fuoco nelle fotografie a distanza ultra-ravvicinata, selezionando la corretta apertura di diaframma, per aumentare la profondità di campo, e un tempo di posa sufficientemente rapido, per impedire che eventuali movimenti accidentali della fotocamera possano causare immagini sfocate.

FUNZIONI VERSATILI



Ogni fotografo, naturalmente, predilige un particolare tipo di fotografia: ritratti, azioni sportive, paesaggi, riprese a distanza ravvicinata o effetti speciali. La Dynax 600si Minolta è in grado di offrire tutta una serie di funzioni per rispondere completamente a ogni tipo di esigenza.

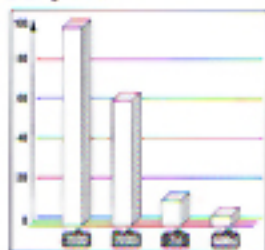
Fotografia scattata con AF 24-85mm f/3,5-4,5 e con Impugnatura di comando verticale VC-600 montata.



MECCANISMI SILENZIOSI

La Dynax 600si dispone di meccanismi estremamente silenziosi che consentono di fotografare tranquillamente anche in luoghi che esigono il massimo silenzio, come in chiesa durante cerimonie o nei musei. Gli ingranaggi della fotocamera utilizzano, anziché metallo, materiali più morbidi, che riducono notevolmente la rumorosità. Dispositivi di assorbimento delle vibrazioni attenuano, inoltre, il rumore causato da molle e ingranaggi. La rumorosità del riavvolgimento è ridotta di circa il 60% rispetto ai modelli tradizionali, grazie alla silenziosità dei componenti interni.

Livello di rumorosità nel riavvolgimento

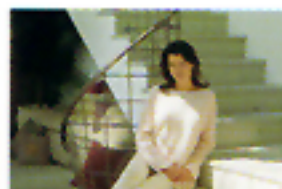


IMPUGNATURA DI COMANDO VERTICALE

Questa impugnatura multi-funzioni vi consente di impugnare e utilizzare la Dynax 600si in posizione verticale con la stessa facilità con cui lo fareste in orizzontale. L'impugnatura è dotata di comode funzioni, come pulsante di scatto, selettori di comando anteriore e posteriore, e altre ancora. Per alimentare la fotocamera questa impugnatura vi permette di scegliere tra batterie AA o batterie al litio (la fotocamera, da sola, può utilizzare solo batterie al litio). Un terminale PC vi permette di collegare cavi di sincronizzazione flash del tipo PC con la fotocamera per un impiego di apparecchi flash esterni di grandi dimensioni.

BLOCCO AE

Il blocco AE vi permette di controllare l'esposizione per dare enfasi a una qualunque parte della composizione quando le condizioni di luce cambiano rapidamente o diventano più difficili. Indipendentemente dal tipo di misurazione, premendo questo pulsante l'impostazione dell'esposizione si blocca sul valore del momento. Inoltre, con lo speciale blocco AE, l'esposizione viene bloccata premendo una volta il pulsante e sbloccata premendolo di nuovo.

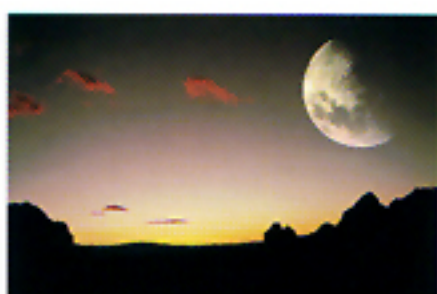


INDICE DI MISURAZIONE

L'indice di misurazione della 600si, di facile comprensione, aiuta a consultare la lettura esposimetrica e a modificare l'esposizione anche nelle condizioni di luce più difficili.

VARIAZIONE DELL'ESPOSIZIONE

Utilizzando la levetta del tipo di trasporto potrete facilmente esporre una serie di tre fotogrammi con una variazione dell'esposizione di +/-0,5 EV rispetto all'esposizione misurata. Se il flash è acceso è possibile eseguire anche variazioni dell'esposizione con flash.

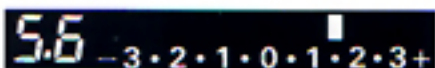


ESPOSIZIONI MULTIPLE

Questa funzione vi permette di riprendere fino a 9 esposizioni sullo stesso fotogramma, senza far avanzare la pellicola, per creare immagini ed effetti fotografici particolari.

CONTROLLO DELLA PROFONDITÀ DI CAMPO

Premendo il pulsante di controllo della profondità di campo, l'obiettivo si chiude sul diaframma selezionato. Questa funzione è particolarmente utile per fotografie macro o quando si desidera valutare la profondità di campo di una composizione.



REGOLAZIONE DIOTTRICA

Ruotando l'apposito selettore è possibile effettuare una regolazione diottrica dell'oculare da -2,5 a +0,5 diottrie per adattare il mirino alle esigenze visive di tutti i fotografi che portano gli occhiali.

MIRINO ANTI-AFFATICAMENTO

Il mirino anti-affaticamento è particolarmente utile per coloro che portano gli occhiali. Consente una visione completa dell'immagine fino a 18,4mm dall'oculare.

SISTEMA FLASH

Utilizzando il flash incorporato, o un flash esterno opzionale oppure entrambi, la 600si consente di sfruttare al massimo l'uso del flash, sia con le tecniche più elementari che con quelle più sofisticate.



SINCRONIZZAZIONE AD ALTA VELOCITÀ (HSS)

La sincronizzazione ad alta velocità (HSS) del Flash a Programma 5400HS consente con la 600si una sincronizzazione fino a 1/4000 di sec. Potrete scattare fotografie con flash automaticamente con tutti i tipi di esposizione e con qualunque tempo di posa. La fotocamera seleziona automaticamente l'impostazione HSS con tempi di posa di 1/250 di sec. o superiori. Ciò vi permetterà di fotografare in controluce utilizzando diaframmi maggiori rispetto a quelli consentiti da un normale apparecchio flash.



HSS a 1/2000 di sec.



Flash tradizionale a 1/200 di sec.

FLASH INCORPORATO & FLASH AUTOMATICO

Il flash incorporato della 600si si attiva automaticamente sia in situazioni di scarsa luminosità che in controluce. Offre una copertura per obiettivi fino a 28mm e può essere facilmente impostato sull'esclusione flash o sull'attivazione forzata. Il tempo di sincronizzazione flash raggiunge 1/200 di sec.



COMPENSAZIONE FLASH

La 600si consente di eseguire compensazioni con flash per ottenere effetti speciali, come la modifica dell'esposizione del soggetto senza alterare l'esposizione dello sfondo. Potrete eseguire compensazioni da +2 a -2 EV con incrementi di 0,5 EV.



FUNZIONE ANTI-OCCHI ROSSI

Il flash scatta più volte in rapida successione prima dell'apertura dell'otturatore. Ciò consente la riduzione della dimensione delle pupille del soggetto. Questa funzione riduce l'effetto occhi-rossi spesso presente nei ritratti con flash.

SINCRONIZZAZIONE CON TEMPI LUNGHI

Per rendere una particolare atmosfera nelle fotografie con flash, premete e tenete premuto il pulsante di blocco AE mentre fotografate. La fotocamera imporrà un tempo di posa più lungo per lo sfondo, mentre il soggetto principale rimarrà illuminato dal flash.



Intensità del lampo

Flash tradizionale

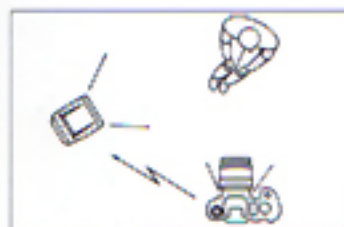
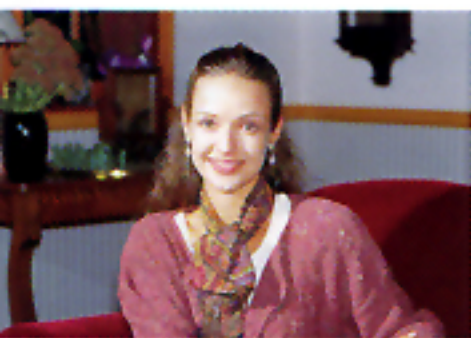


Intensità del lampo

ALTRE CARATTERISTICHE/IDENTIFICAZIONE DELLE PARTI

COMANDO FLASH A DISTANZA TTL

Potrete azionare il Flash a Programma 5400HS con l'apposito comando a distanza. Il flash incorporato della 600si e il sistema di misurazione TTL controlleranno l'esposizione con flash. Per una versatilità ancora maggiore l'intensità dei lampi emessi dai due apparecchi potrà essere regolata in modo da ottenere un rapporto di luce 2:1.



Il Flash a Programma 5400HS fornisce i 2/3 della luce necessaria per una corretta esposizione, mentre il flash incorporato della 600si fornisce il rimanente 1/3.



- ① Selettore comando anteriore
- ② Pulsante scatto
- ③ Spia autoscatto
- ④ Selettore tipo esposizione
- ⑤ Pannello indicatore corpo macchina
- ⑥ Flash incorporato
- ⑦ Selettore compensazione esposizione
- ⑧ Selettore compensazione flash
- ⑨ Pulsante comando flash
- ⑩ Pulsante messa a fuoco AF/M
- ⑪ Pulsante controllo profondità di campo
- ⑫ Interruttore principale
- ⑬ Selettore regolazione diottrica
- ⑭ Pulsante blocco AE/Selettore tipo misurazione
- ⑮ Selettore tipo trasporto
- ⑯ Selettore comando posteriore
- ⑰ Selettore AF
- ⑱ Terminale comando a distanza
- ⑲ Selettore area AF
- ⑳ Pulsante riavvolgimento
- ㉑ Selettore impostazione flash
- ㉒ Pulsante sensibilità pellicola

PANNELLO INDICATORE CORPO MACCHINA E MIRINO

Il mirino luminoso e l'ampio pannello LCD della Dynax 600si vi consentono di controllare facilmente con una sola occhiata tutte le impostazioni della fotocamera.



SISTEMA OBIETTIVI AUTOFOCUS

Obiettivi grandangolari



AF 16mm f/2.8 Fisheye



AF 20mm f/2.8



AF 24mm f/2.8



AF 28mm f/2



AF 28mm f/2.8



AF 35mm f/1.4 G



AF 35mm f/2

Obiettivi standard



AF 50mm f/1.4



AF 50mm f/1.7

Teleobiettivi



AF 85mm f/1.4 G



AF 100mm f/2



AF 200mm f/2.8 Apo G



AF 600mm f/4 Apo G



AF 300mm f/2.8 Apo G



AF 300mm f/4 Apo G



AF 400mm f/4.5 Apo G



AF 500mm f/8 Reflex

AF-Teleconverter



AF 1.4x Tele Converter II Apo



AF 2x Tele Converter II Apo



AF 50mm f/2.8 Macro



AF 50mm f/3.5 Macro



AF 100mm f/2.8 Macro



AF Macro Zoom 3x-1x f/1.7-2.8

Obiettivi Macro

Obiettivo Soft



AF 100mm f/2.8 Softfocus



AF 24-90mm f/4



AF 24-85mm f/3.5-4.5



AF 28-70mm f/2.8 G



AF 28-80mm f/4-5.6



AF 28-105mm f/3.5-4.5



AF 35-70mm f/3.5-4.5



AF 75-300mm f/4.5-5.6 Nivr



AF 80-200mm f/2.8 Apo G



AF 100-300mm f/4.5-5.6 Apo



AF 100-400mm f/4.5-6.7 Apo

La lettera "G" contraddistingue tutti gli obiettivi della serie "G" a grande apertura e ad alte prestazioni.

Minolta offre una vasta gamma di obiettivi intercambiabili AF per la vostra nuova Dynax 600si. Gli obiettivi Minolta sono frutto della più alta ed innovativa tecnologia ottica ed elettronica attualmente sul mercato.



OBIETTIVI MACRO

Ideali per coloro che amano la fotografia a distanza ravvicinata, gli obiettivi Macro AF Minolta aprono un nuovo incredibile mondo fotografico, consentendovi di riprendere immagini a grandezza reale, perfettamente a fuoco, senza dover ricorrere a nessun altro accessorio specifico.



TELEOBIETTIVI

Utilissimi nei ritratti e nelle fotografie sportive, i teleobiettivi Minolta AF vi consentono di fotografare da grandi distanze, nonché di isolare il soggetto dallo sfondo.



OBIETTIVO SOFT

Il nuovo obiettivo AF 100mm f2.8 Soft Minolta (a messa a fuoco morbida) dona ai vostri ritratti un morbido effetto di luce intorno al soggetto, pur mantenendolo perfettamente a fuoco con l'autofocus. E' anche un ottimo teleobiettivo di media portata. L'effetto soft può essere utilizzato su tre impostazioni e alle posizioni intermedie tra queste.

CARATTERISTICHE TECNICHE

Tipo di apparecchio: Fotocamera 35mm reflex con flash incorporato, autofocus (AF) ed esposizione automatica (AE).

Attacco obiettivo: Attacco Minolta tipo A a baionetta.

Sistema AF: Sistema Minolta TTL (attraverso l'obiettivo) a rilevazione di fase con tre sensori CCD; attivato premendo parzialmente il pulsante di scatto; area di messa a fuoco grandangolare (area di messa a fuoco spot selezionabile con selettore d'area AF); sistema di messa a fuoco multi-direzionale di tipo Predictive; selezione automatica dell'AF continuo o dell'AF a fotogramma singolo (AF a fotogramma singolo e AF continuo selezionabili con selettore AF); blocco della messa a fuoco nell'AF a fotogramma singolo e selezione automatica AF impostati premendo parzialmente il pulsante di scatto; sequenze AF a 2 fot. al sec.

Sensibilità AF: da -1 a 19 EV (a 100 ISO).

Illuminatore AF: Con il flash incorporato ad attivazione automatica con poca luce o scarso contrasto.

Misurazione: Misurazione TTL (attraverso l'obiettivo); fotocellula al silicio (SPC) con schema a nido d'ape in 14 segmenti; una seconda SPC per misurazioni TTL con flash incorporato o apparecchi flash dedicati.

Tipi di misurazione: Con schema a nido d'ape, media con prevalenza al centro, spot.

Possibilità misurazione (100 ISO 1/1,4): Con schema a nido d'ape: da 0 a 20 EV; spot: da 3 a 20 EV; AE (imp. S); manuale (imp. M); impostazione manuale: tempi di posa: con incrementi di 0,5 stop; diaframmi: con incrementi di 0,5 stop.

Tipi di esposizione: AE programmata (imp. P); AE a priorità di diaframma (imp. A); AE a priorità di tempo di posa (imp. S); manuale (imp. M); impostazione manuale: tempi di posa: con incrementi di 0,5 stop; diaframmi: con incrementi di 0,5 stop.

Compensazione dell'esposizione: +/-3 EV con incrementi di 1/2 stop.

Flash incorporato: Numero guida: 12 (in metri a 100 ISO); copertura per focali di 28mm; estraibile manualmente; tempo di ricarica: 2 sec. circa (alimentato dalla fotocamera); disponibile pre-flash anti-occhi rossi; disponibile comando flash a distanza senza cavo.

Portata flash:

Apertura	Portata flash (m)	
	100 ISO	400 ISO
2.8	1,0-4,2	1,0-8,4
4.0	1,0-3,0	1,0-6,0
5.6	1,0-2,1	1,0-4,2

Flash dedicato: Con Flash a Programma 5400HS è possibile la sincronizzazione ad alta velocità (HSS).

* Possibile la sincronizzazione con flash per tutta la gamma dei tempi di posa; sincronizzazione flash HSS: 1/250 di sec. o più veloce.

* Comando flash a distanza/senza cavo e controllo rapporto di luminosità possibili con 5400HS, 5400xi e 3500xi.

* Sincronizzazione flash con comando a distanza/senza cavo: 1/60 di sec.; sincronizzazione flash con controllo rapporto: 1/45 di sec.

* Portata comando a distanza/senza cavo: 5m

Flash su P: Il flash scatta automaticamente quando necessario (se il flash incorporato è in posizione di lavoro o quello dedicato è acceso); attivazione forzata del flash con comando flash; il flash non scatta se il flash incorporato è abbassato o quello dedicato è spento.

Flash su A, S, M: Il flash scatta sempre quando sollevato (flash incorporato) o acceso (flash dedicato); se abbassato o spento il flash non scatta.

Otturatore: Su piano focale a scorrimento verticale/trasversale controllato elettronicamente; tempi di posa: da 1/4000 a 30 sec. e posa B.

Sincronizzazione flash: 1/200 di sec. o più lento; con tempi di posa di 1/200 di sec. o più veloci la fotocamera passa automaticamente su HSS quando usata con il Flash a Programma 5400HS.

Compensazione flash: +/-2 stop con incrementi di 1/2 stop.

Impostazione sensibilità pellicola: Automatica con pellicole DX con sensibilità compresa tra 25 e 5000 ISO; manuale da 6 a 6400 ISO con incrementi di 1/3; sensibilità consigliata con il flash: 25-1000 ISO.

Trasporto pellicola: Automatico con motore incorporato; aggancio automatico; avanzamento automatico al primo fotogramma; riavvolgimento automatico; possibile l'attivazione manuale del riavvolgimento.

Tipi di trasporto: avanzamento per fotogrammi singoli; avanzamento continuo fino a 2 fot. al sec.; autoscatto; variazione automatica esposizione; esposizioni multiple.

Autoscatto: Elettronico con 10 sec. di ritardo; annullabile.

Mirino

Tipo: Fisso all'altezza dell'occhio, a pentaprisma.

Campo visivo: 92% (in verticale) e 94% (in orizzontale).

Ingrandimento: 0,75X (con obiettivo 50mm all'infinito).

Correzione diottrica: -1 diottria; regolazione incorporata da 2,5 a +0,5 diottrie (senza soluzione di continuità).

Mirino anti-affaticamento: Mirino lungo anti-affaticamento con vetro di protezione; distanza possibile tra l'occhio e il mirino: 18,4mm.

Controllo profondità di campo: Apertura impostata premendo il pulsante di profondità di campo; AF e AE bloccati; possibile lo scatto dell'otturatore.

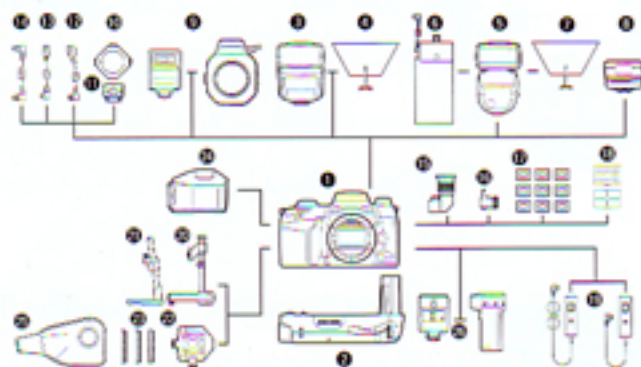
Alimentazione: Una batteria al litio 2CR5 da 6V; controllo automatico della batteria all'accensione della fotocamera; condizioni della batteria segnalate da un indicatore a quattro stadi sul pannello del corpo macchina.

Altre: Terminale comando a distanza.

Dimensioni: 156(L) x 98(A) x 73,5(P)mm

Peso (batteria esclusa): 565g

TABELLA SISTEMA:



- Dynax 600 si
- Impugnatura di Comando verticale VC-600
- Flash a Programma 3500xi
- Set ombrellino riflettente IV
- Flash a Programma 5400HS
- Unità alimentatrice esterna EP-1
- Set ombrellino riflettente III
- Comando flash a distanza senza cavo
- Macro Flash 1200 AF N
- Raccordo Triplo TC-1000
- Slitta a distanza OS-1100
- Cavo a distanza OC-1100
- Cavo di prolunga
- Cavo CD
- Mirino angolare VN
- Mirino magnifier VN
- Lente di correzione 1000
- Schermo di messa a fuoco (sostituibile presso qualunque Centro di Assistenza Minolta)
- Comando a distanza RC-1000/L
- Stativo Macro 1000
- Stativo per riproduzione III
- Stativo per diapositive 1000
- Filtri
- Custodia fotocamera
- Custodia insonorizzata
- Comando a distanza senza cavo 1R-1N set

Minolta Co., Ltd.
 Minolta GmbH
 Minolta France S.A.
 Minolta (UK) Limited
 Minolta Austria Ges. m. b. H.
 Minolta Camera Benelux B.V.
 Belgium Branch
 Minolta (Schweiz) AG
 Minolta Svenska AB
 Finland Branch
 Minolta Portugal Limitada
 Minolta Corporation
 Head Office
 Los Angeles Branch
 Minolta Canada Inc.
 Head Office
 Vancouver Branch
 Minolta Hong Kong Limited
 Minolta Singapore (Pte) Ltd.
 Shanghai Minolta Optical
 Products Co., Ltd

3-13, 2-Chome, Azuchi-Machi, Chuo-Ku, Osaka 541, Japan
 Kurt-Fischer-Strasse 50, 22923 Ahrensburg, Germany
 365, Route de Saint-Germain, 78420 Carrières-Sur-Seine, France
 Rooksley Park, Precedent Drive, Rooksley, Milton Keynes, MK 13 8HF, England
 Amalienstrasse 59-61, 1131 Wien, Austria
 Zonnebaan 39, Postbus 6000, NL-3600 HA Maarssen, The Netherlands
 Kontichsesteenweg 38, B-2630 Aartselaar, Belgium
 Riedstrasse 6, 8953 Dietikon, Switzerland
 P.O. Box 9058 Albygatan 114 S-17109 Solna, Sweden
 Nittiykatu 6PL 37 SF-02201 Espoo, Finland
 Rua Afonso Lopes Vieira 55-8 P-1700 Lisboa, Portugal
 101 Williams Drive, Ramsey, New Jersey 07446, U.S.A.
 11150 Hope Street Cypress, CA 90630, U.S.A.
 369 Britannia Road East, Mississauga, Ontario L4Z 2H5, Canada
 106-3850 Jacobs Road, Richmond, B.C. V6V 1Y6, Canada
 Room 208, 2/F, Eastern Center, 1065 King's Road, Quarry Bay, Hong Kong
 10, Teban Gardens Crescent, Singapore 2260
 70 Zhong Shan Road (E), Song Jiang, County, Shanghai, China

