



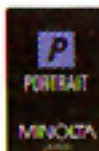
SCHEDA DISTANZA RAVVICINATA

Modifica l'apertura del diaframma per una profondità di campo ottimale



La Scheda Distanza Ravvicinata mette in luce fantastici dettagli

La scheda Distanza Ravvicinata (Closeup Card) modifica l'impostazione dell'apertura per conferire alle fotografie a distanza ravvicinata e macro una profondità di campo ottimale. Agli ingrandimenti superiori, il diaframma dell'obiettivo si chiude per garantire una corretta messa a fuoco dei più piccoli dettagli. Inquadrate il vostro soggetto e premete semplicemente il pulsante di scatto. Il programma imposterà l'apertura del diaframma in base all'ingrandimento del vostro soggetto, e modificherà il tempo di posa per garantire una corretta esposizione con quell'apertura, e quindi i risultati da voi desiderati.



SCHEDA RITRATTI

Per ottenere ritratti con l'esposizione desiderata



Questa scheda vi consente di ottenere ritratti più belli

La Scheda Ritratti (Portrait Card) utilizza un programma di esposizione speciale per mantenere un'apertura ottimale (per un'adeguata profondità di campo) ed un tempo di posa ideale per l'esecuzione di ritratti con la fotocamera in mano. Il programma modifica automaticamente diaframma e tempo di posa perché il soggetto possa stagliarsi meglio contro lo sfondo. L'esposizione viene regolata automaticamente in modo da garantire la profondità di campo richiesta dalla distanza del soggetto e dalla lunghezza focale dell'obiettivo usato.

Minolta Camera Co., Ltd.
3-13, 2-Chome, Azuchi-Machi, Chuo-Ku, Osaka 541, Japan

Minolta GmbH
Kurt-Fischer-Straße 50, D-2070
Ahrensburg, West-Germany
357 bis, rue d'Estienne d'Orves, 92 700
Colombes, France

Minolta France S.A.
1-3 Tanners Drive, Blakelands North,
Millon Keynes, MK 14 5BU, England

Minolta (UK) Ltd.
Amalienstraße 59-61, A-1131 Wien, Austria
P.B. 264, 3600 AG Maarssen, The Netherlands
Stenen Brug 115-117, 2200 Antwerpen,
Belgium

Minolta Austria Ges. m.b.H.
Minolta Camera Benelux B.V.
Belgium Branch

Minolta (Schweiz) AG
Riedhof V, Riedstraße 6, CH-8063 Dietikon-
Zürich, Switzerland

Minolta Svenska AB
Brännkyrkagatan 64, Box 17074,
S-10462 Stockholm 17, Sweden

Minolta Corporation
Head Office
101 Williams Drive, Ramsey,
New Jersey 07446, U.S.A.

Los Angeles Branch
3105 Lomita Boulevard, Torrance, CA 90505,
U.S.A.

Chicago Branch
3000 TolView Drive, Rolling Meadows,
IL 60008, U.S.A.

Atlanta Branch
5904 Peachtree Corners East, Norcross,
GA 30071, U.S.A.

Minolta Canada Inc.
Head Office
369 Britannia Road East, Mississauga,
Ontario L4Z 2H5, Canada

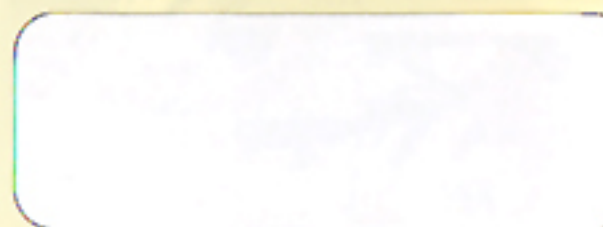
Montreal Branch
376 Rue McArthur St. Laurent,
Quebec H4T 1X8, Canada

Vancouver Branch
105-3830 Jacombs Road, Richmond,
British Columbia V6V 1Y6, Canada

Room 208, Eastern Centre, 1065 King's Road,
Quarry Bay, Hong Kong

Minolta Hong Kong Ltd.
Minolta Singapore (Pte) Ltd.
10, Teban Gardens Crescent, Singapore 2260

NOTA:
Le funzioni e le prestazioni del Sistema Dynax Minolta sono garantite solo nel caso di un'utilizzazione con le fotocamere Dynax Minolta, con gli obiettivi AF Minolta, con gli apparecchi flash a programma Minolta e con gli altri accessori originali distribuiti dalla Minolta. Ricordiamo pertanto agli utenti che l'uso ed il collegamento con obiettivi, flashes o accessori incompatibili potrebbero compromettere le prestazioni o addirittura danneggiare le fotocamere e gli accessori del Sistema Dynax Minolta. Per ottenere sempre i migliori risultati e la massima durata di fotocamere ed accessori del Sistema Dynax, Vi consigliamo quindi di utilizzare sempre ed esclusivamente obiettivi, flashes, ed altri accessori «originali» per le fotocamere Dynax Minolta.



SISTEMA SCHEDE CREATIVE

DYNAX 7000i



IL PRIMO SOFTWARE COMPUTERIZZATO AL MONDO PER ARRICCHIRE LA CREATIVITA' DI UNA REFLEX



Verificate voi stessi le fantastiche possibilità creative di queste schede

La Dynax 7000i offre un nuovo sistema rivoluzionario per arricchire la vostra creatività. Il Sistema di Schede IC è infatti un mezzo semplice ed economico per rendere la vostra Dynax 7000i ancora più creativa. Questo intelligente sistema ideato dalla Minolta vi offre tutto ciò che vi serve per trasformare normali istantanee in immagini fantastiche. Con ogni scheda potrete accedere ad un nuovo universo di possibilità creative e ottenere senza più esitazioni le migliori immagini possibili con estrema facilità e maneggevolezza. Inserterle semplicemente una scheda nell'apposito vano porta schede della vostra Dynax 7000i e questa si collegherà istantaneamente con il calcolatore principale della fotocamera, esattamente come un programma di software. E' un sistema che vi offrirà maggiori conoscenze e capacità superiori, insieme alle possibilità di una facile espansione futura del sistema Dynax. Un sistema che trasformerà le vostre fotografie, in immagini di altissima qualità. Provare per credere.



SCHEDA EVENTI SPORTIVI

Per fotografare avvenimenti sportivi ed altre rapide azioni



La scheda «Eventi sportivi» (Sports Action Card) utilizza un programma espositivo con un tempo di posa molto rapido che consente di bloccare i soggetti in rapido movimento. L'esposizione viene impostata automaticamente sul programma, che utilizza tempi di posa molto rapidi per evitare che il movimento del soggetto possa risultare in una fotografia sfocata.



Se non si utilizza il corretto tempo di posa, il soggetto in rapido movimento risulta mosso.



La Scheda Eventi Sportivi consente una riproduzione perfettamente nitida del movimento del soggetto.



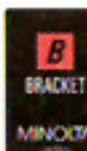
SCHEDA PROFONDITÀ DI CAMPO

Controlla la profondità di campo per garantire un'immagine perfettamente nitida



La scheda per il «controllo automatico della profondità di campo» garantisce una fotografia perfettamente nitida

Con questa scheda (Automatic Depth Control Card) la profondità di campo viene regolata automaticamente per garantire la massima nitidezza della scena fotografata. Questa scheda è particolarmente utile in viaggio. Ricordatevi di portarla sempre con voi: vi aiuterà a fotografare i vostri soggetti con panorami e sfondi memorabili.



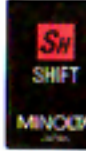
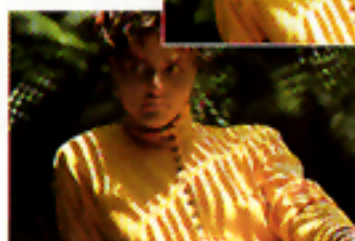
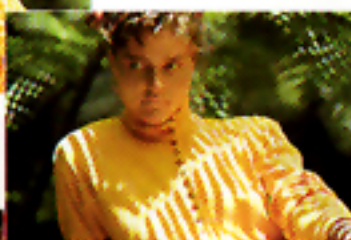
SCHEDA VARIAZIONE ESPOSIZIONE

Per un'esposizione sempre perfetta

La scheda «Variazione dell'Esposizione» (Exposure Bracketing Card) permette di variare facilmente l'esposizione di una serie di fotogrammi per ottenere gli effetti creativi desiderati. In ogni fotogramma, l'esposizione potrà variare secondo un valore da Voi prestabilito in base alle vostre esigenze individuali. Potrete così impostare la scheda su un'esposizione di 3, 5 o 7 fotogrammi con variazioni di esposizione di 0,3, 0,5 o 1,0 EV tra un fotogramma e l'altro (valore di modifica dell'esposizione).



La scheda «Bracketing» programma una sequenza con modifiche dell'esposizione prestabilite.



SCHEDA MODIFICA PROGRAMMA

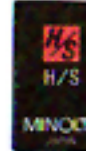
Varia automaticamente la resa del vostro soggetto

La scheda Modifica Automatica di Programma (Automatic Program Shift Card) vi consente di esporre automaticamente una serie di tre fotogrammi con una variazione del programma prestabilita tra un fotogramma e l'altro. L'entità di tale modifica può essere impostata su 1, 2 o 3 stops.

La variazione del tempo di posa consente di creare la sensazione di rapido movimento



La modifica della profondità di campo consente di ottenere una perfetta messa a fuoco dei dettagli dello sfondo



SCHEDA CONTROLLO LUCI/OMBRE

Per controllare le situazioni di luce più difficili

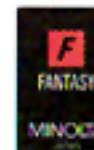
I soggetti molto bianchi o fortemente illuminati tendono generalmente ad apparire slavati in fotografia, mentre quelli molto scuri o in cui prevalgono ombre marcate, tendono a risultare grigiastri. Ciò avviene perché il sistema di esposizione della fotocamera è impostato per garantire una corretta esposizione con una composizione che presenti una distribuzione piuttosto regolare di zone chiare e di zone scure. Questa scheda (Highlight/Shadow Control Card) consente di modificare l'esposizione per ottenere una resa più naturale delle zone di massima luminosità o di quelle in ombra. Le esposizioni di zone molto illuminate vengono aumentate di 2,3 stops rispetto al valore normale, mentre quelle delle zone d'ombra vengono diminuite di 2,7 stops.



Con prevalenza alla massima luminosità



Con prevalenza alla zona d'ombra



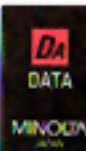
SCHEDA EFFETTO FANTASIA

Per creare fotografie con effetti fantastici

La Scheda Fantasia (Fantasy Effect Card) consente di creare nelle vostre fotografie un'atmosfera fantastica e quasi da sogno, cambiando automaticamente la messa a fuoco durante l'esposizione. Con questa scheda, il vostro soggetto verrà ritratto in un'atmosfera aerea e soffusa che produrrà sulla pellicola risultati davvero sorprendenti. Questa scheda è l'ideale per ritratti romantici e per tutti quei soggetti in genere cui si desidera conferire un aspetto fantastico. In condizioni di forte luminosità, quando l'apertura è più piccola, si ha inoltre un effetto «zoom».



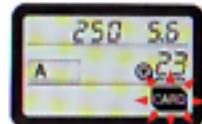
La scheda Effetto Fantasia crea in torno al soggetto un'atmosfera di messa a fuoco flou.



SCHEDA MEMORIA DATI

Per la registrazione di dati importanti sulla pellicola

Questa Scheda (Data Memory Card) memorizza i seguenti dati per un massimo di 40 esposizioni: tipo di esposizione, tempo di posa, diaframma, lunghezza focale dell'obiettivo, massima apertura dell'obiettivo e compensazione dell'esposizione. I dati possono essere richiamati sul pannello indicatore per controllare le impostazioni usate nelle esposizioni precedenti.



SCHEDA FUNZIONI PERSONALIZZATE

Per una modifica personalizzata delle funzioni della vostra Dynax 7000i

La scheda Funzioni Personalizzate (Customized Function Card) vi consente di riprogrammare, in base alle vostre esigenze fotografiche individuali, un gran numero di funzioni della fotocamera tra cui:

- Il segnale di tempo di posa prolungato: ON o OFF (acceso o spento)
- Il riavvolgimento pellicola: con inizio automatico o manuale
- Il contapose: automatico o con avvio manuale
- L'estremità della pellicola: con riavvolgimento nel caricatore o no
- Il pulsante di blocco della messa a fuoco (nuovi zoom AF 70-210mm, 100-300mm): blocco della messa a fuoco, messa a fuoco su area centrale, o regolazione continua della messa a fuoco.

Una volta modificate le funzioni nel modo desiderato, le nuove impostazioni vengono memorizzate e la scheda può essere rimossa.

