



DYNAX™ 7xi

's Werelds meest geavanceerde autofocus-reflexcamera met Expert-Intelligentie.



Maak kennis met 's werelds meest geavanceerde autofocus-reflexcamera met Expert-Intelligentie.



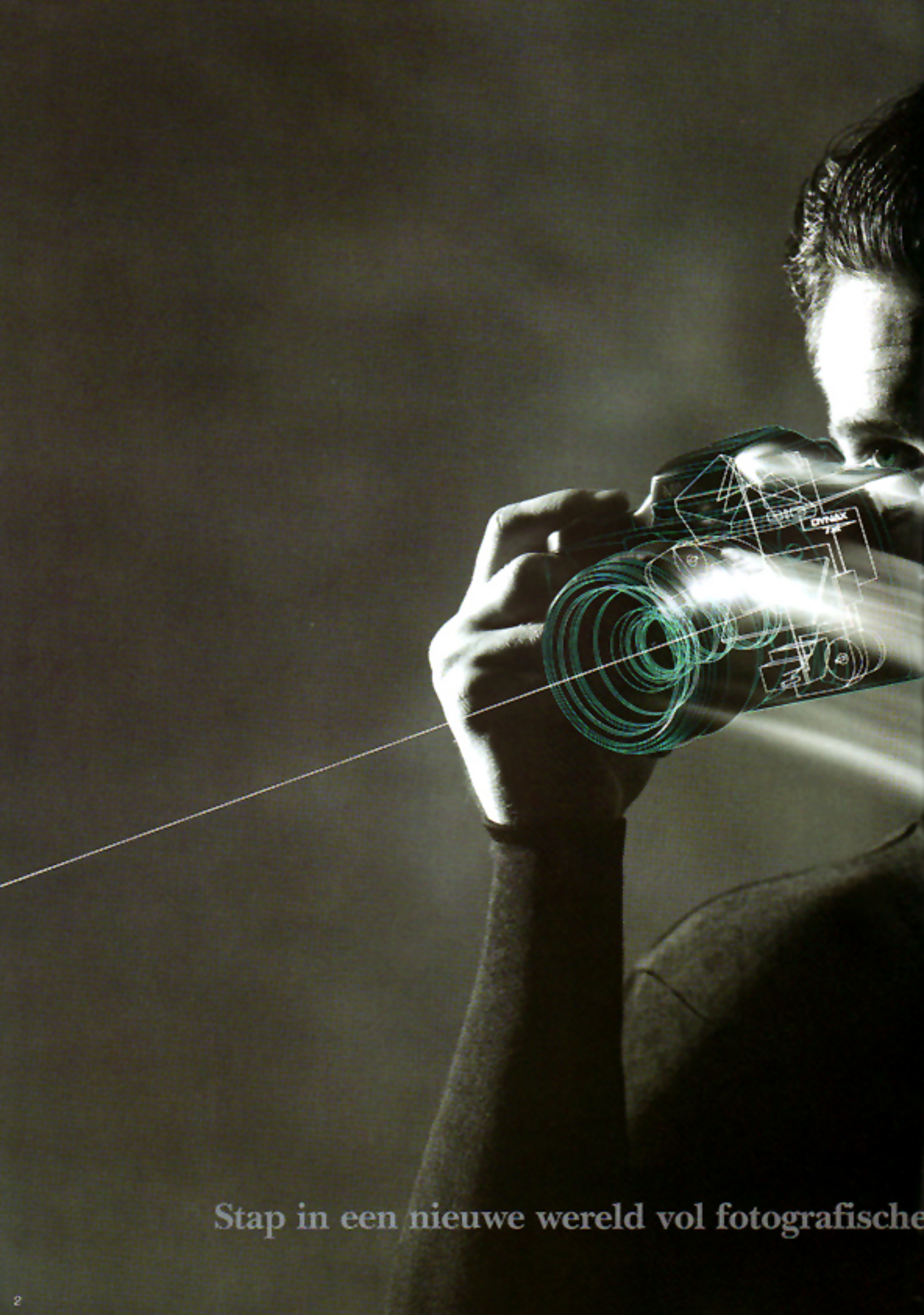


Bij Minolta streven wij er voortdurend naar om de kunst van het fotograferen te verbeteren. Het intelligente autofocusstelsel dat wij hebben ontwikkeld heeft de Dynax-camera's tot een klasse apart gemaakt in nauwkeurigheid en precisie. En ook nu hebben wij weer nieuwe technologieën ontwikkeld. Toegepast in deze nieuwe Dynax-camera. Met het doel om de fotograaf nog meer fotografische intelligentie te bieden.

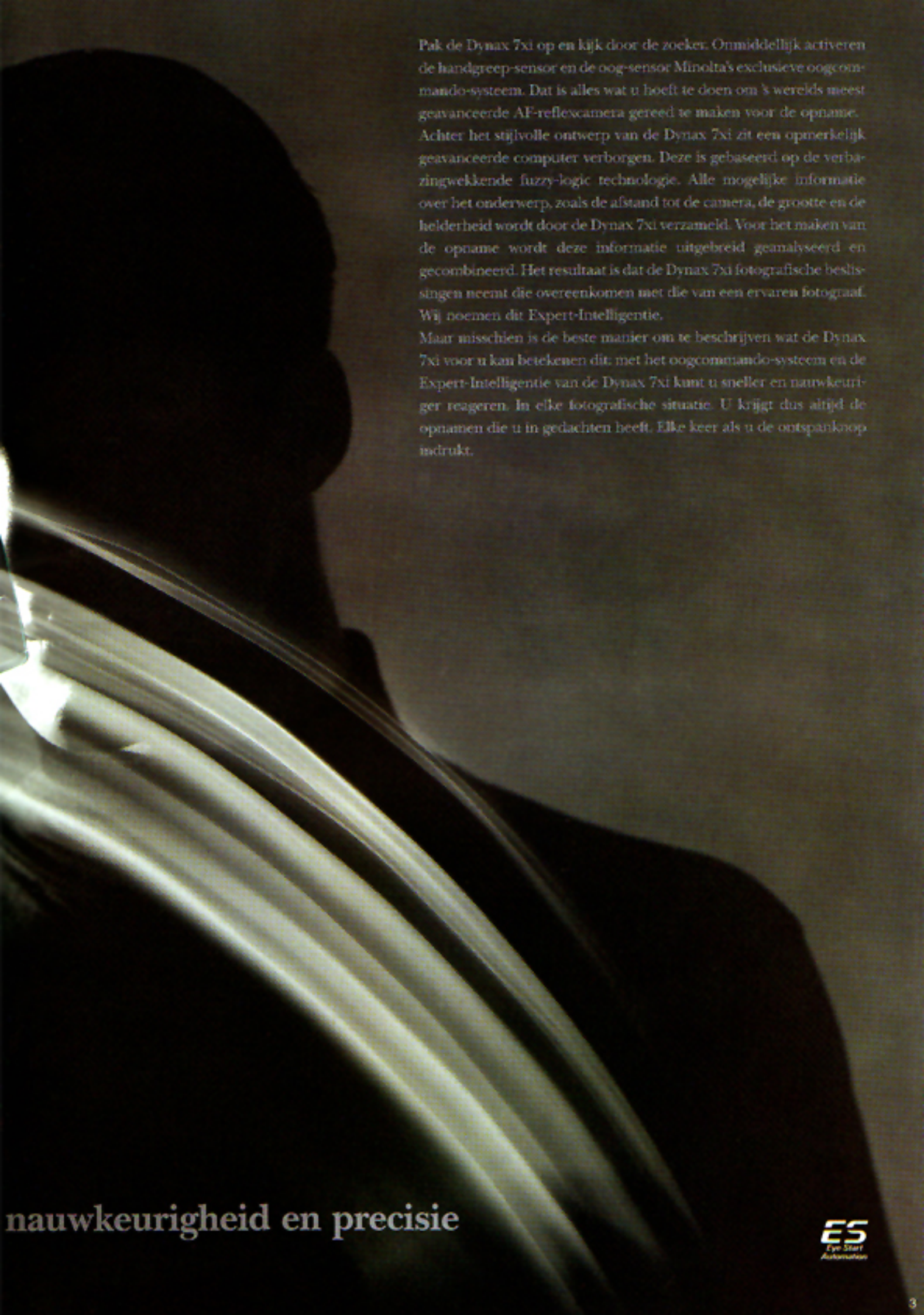
Maak kennis met de Dynax 7xi. Een camera die zó intelligent is, dat zijn introductie het begin van een nieuw tijdperk vol fotografische perfectie is. Want vanaf het moment dat u deze zeer accurate AF-reflexcamera oppakt, heeft u volledige controle over elke fotografische situatie.

Met de nieuwe Dynax 7xi kan elk onderwerp dat u ziet, elk beeld dat u zich maar kunt indenken, exact worden vastgelegd zoals u het wilt. Daar is geen twijfel over mogelijk. De nieuwe Dynax 7xi. Hij is er klaar voor als u dat bent.

DYNAX 7xi



Stap in een nieuwe wereld vol fotografische



Pak de Dynax 7xi op en kijk door de zoeker. Onmiddellijk activeren de handgreep-sensor en de oog-sensor Minolta's exclusieve oogcommando-systeem. Dat is alles wat u hoeft te doen om 's werelds meest geavanceerde AF-reflexcamera gereed te maken voor de opname. Achter het stijlvolle ontwerp van de Dynax 7xi zit een opmerkelijk geavanceerde computer verborgen. Deze is gebaseerd op de verbazingwekkende fuzzy-logic technologie. Alle mogelijke informatie over het onderwerp, zoals de afstand tot de camera, de grootte en de helderheid wordt door de Dynax 7xi verzameld. Voor het maken van de opname wordt deze informatie uitgebreid geanalyseerd en gecombineerd. Het resultaat is dat de Dynax 7xi fotografische beslissingen neemt die overeenkomen met die van een ervaren fotograaf. Wij noemen dit Expert-Intelligentie.

Maar misschien is de beste manier om te beschrijven wat de Dynax 7xi voor u kan betekenen dit: met het oogcommando-systeem en de Expert-Intelligentie van de Dynax 7xi kunt u sneller en nauwkeuriger reageren. In elke fotografische situatie. U krijgt dus altijd de opnamen die u in gedachten heeft. Elke keer als u de ontspanknop indrukt.

nauwkeurigheid en precisie

ES
Eye Start
Automation



Met de Dynax 7xi in uw handen bent u direct klaar om elk onderwerp op film vast te leggen. Wat u ook in gedachten heeft. Zodra u de camera voor het oog neemt, worden er direct een aantal functies geactiveerd. Zodat de Dynax 7xi gereed is voor de opname op het moment dat u het onderwerp goed in beeld heeft. Hierdoor kunt u dan ook dat perfecte moment vastleggen dat vroeger nog aan u voorbij ging.

Het 7xi heeft een onbegrensd systeem van de Dynax 7xi, namelijk het Automatische Expert-Scherpsysteem, het Automatische Expert-Belichtingssysteem en het Automatische Expert-Zoomsysteem

worden geactiveerd zodra u de camera voor het oog neemt. Op het moment dat u weet hoe u het onderwerp wilt fotograferen, bepaalt de camera direct de optimale instellingen. U mist dus nooit meer snelle acties, eenmalige momenten, of de meest vluchtige uitdrukkingen. Vanaf nu legt u alles met verbazingwekkende snelheid en precisie vast.

Eigenlijk hoeft u met de Dynax 7xi alleen aandacht te besteden aan het onderwerp. Geniet van het plezier om de opnamen te kunnen maken die het bossonderwijs bereik lagen. Inderdaad, lagen.

De Dynax 7xi reageert zo snel en nauwkeurig, dat hij



uw manier van fotograferen voor altijd verandert.



U heeft geen jarenlange ervaring nodig om met de Dynax 7xi te kunnen fotograferen. Geen irritatie. Geen vallen en opstaan. En geen ontelbaar aantal films voordat u alles onder de knie heeft. Want met de Expert-Intelligentie van de Dynax 7xi maakt u volledig automatisch, precies de opnamen die u wilt.

Met deze camera kunt u eenvoudig de fijnste details van een vliegende vogel vastleggen. Of een waterdruppel midden in zijn val als een sprinkelende juweel bevr-

zen. Maar u kunt ook moeiteloos opnamen maken van alle speciale momenten in uw leven.

Nu heeft u de kans om uw bekwaamheid tot het hoogste niveau te ontwikkelen. Om het beste te maken van uw talenten. En om de absolute grenzen van uw verbeelding te bereiken.

Want met de grotere snelheid en nauwkeurigheid van de Dynax 7xi kunt u als fotograaf alleen nog maar groeien.

Met geen enkele camera kwam u als



fotograaf zo tot uw recht.

Automatisch Expert-Scherpstelsysteem

Het eerste AF-systeem dat de scherpstelling continu regelt, zolang u door de zoeker kijkt.



Als u de Dynax 7xi voor het eerst in actie ziet, wordt het duidelijk hoe eenvoudig u met deze camera uw fotografische bekwaamheid kunt vergroten. In de tijd dat uw ogen scherpstellen op een onderwerp, heeft het Automatische Expert-Scherpstelsysteem precies hetzelfde gedaan. Als u meerdere onderwerpen ziet, bepaalt dit systeem met behulp van fuzzy-logic technologie naar welk onderwerp u kijkt en stelt daarop scherp. Zelfs als het onderwerp beweegt. En zelfs in het donker. Op het moment dat u de gewenste compositie in de zoeker ziet, kunt u deze direct perfect scherp vastleggen. Met een snelheid van 4 beelden per seconde. En een supersnelle sluitertijd van 1/8.000 seconde.



Door gebruik te maken van vier zeer nauwkeurige en gevoelige CCD-sensors, is het Automatische Expert-Scherpstelsysteem in staat om onderwerpen met een verblindende snelheid en precisie vast te leggen.

Ultra-groot scherpstelgebied met 4 sensors

Het Automatische Expert-Scherpstelsysteem van de Dynax 7xi is uitgerust met 's werelds grootste scherpstelgebied. Twee horizontale en twee verticale CCD-sensors worden geactiveerd op het moment dat u door de zoeker kijkt. In de tijd dat uw ogen scherpstellen op een onderwerp, heeft één van de vier sensors dit onderwerp al waargenomen. De camera kiest razendsnel de juiste scherpstelling en sluitertijd om het onderwerp scherp vast te leggen. Als het onderwerp beweegt zullen deze sensors bovendien automatisch het Multi-Dimensionele Anticiperende Scherpstelsysteem in werking stellen.

Met het ultra-grote scherpstelgebied is het eenvoudiger dan ooit om snelle acties te volgen en te bevriezen. Dit betekent dat u meer vrijheid heeft bij het componeren van uw opname. En voor het eerst in een reflexcamera zijn de AF-kaders zo gepositioneerd, dat u eenvoudig volgens „de wet van derden“ kunt fotograferen. Deze wet schrijft voor dat het onderwerp zich bij voorkeur moet bevinden op het snijpunt van de verticale en horizontale lijnen die het beeld in drieën verdeelt. Als u het onderwerp dus in de buurt van één van deze snijpunten plaatst, maakt dit uw opname veel interessanter.



Met 's werelds grootste scherpstelgebied kunt u probleemloos de snelste onderwerpen volgen.

Automatische Focus-Stand

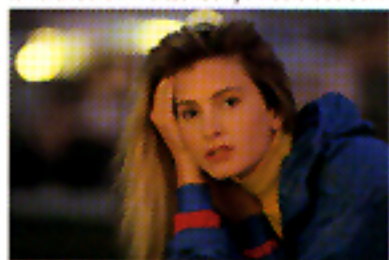
Selectie Zodra u het onderwerp waarneemt in de zoeker, bepaalt de Automatische Focus-stand Selectie waar het onderwerp zich zal bevinden als u de ontspanknop indrukt. Bij stilstaande onderwerpen of portretten wordt de scherpstelling automatisch vergrendeld. Als er een bewegend onderwerp wordt waargenomen, schakelt de Dynax 7xi automatisch over naar de High-speed autofocusstand. Door de Expert-Intelligentie wordt de scherpstelling geleidelijk en continu aangepast, totdat de opname wordt gemaakt. Zelfs onderwerpen die in de continu-transportstand worden vastgelegd, blijven ragscherp in beeld.

En voor nog meer precisie en veelzijdigheid kunt u handmatig één van de vier AF-sensors selecteren, zodat u scherp kunt stellen op wat u het belangrijkste deel van het onderwerp vindt.

Wanneer u de Dynax 7xi vasthoudt in de verticale stand, wordt de bovenste, horizontale CCD-sensor uitgeschakeld en het AF-kader aangepast. Deze instelling is beter geschikt om langere onderwerpen vast te leggen.



Zelfs bij zeer weinig licht is het Expert-Belichtingssysteem in staat om normale opnamen te veranderen in uitzonderlijk mooie beelden.



Zeergevoelig AF-systeem

Dezelfde Expert-Intelligentie die de Dynax 7xi in staat stelt om de afstand van het onderwerp en de snelheid te bepalen, zorgt er ook voor dat de camera goed werkt bij onderwerpen in zeer weinig licht of met een laag contrast. In deze gevallen kunnen de vele pixels van de CCD-sensors toch extreem kleine veranderingen in de helderheid van het AF-meetgebied waarnemen.

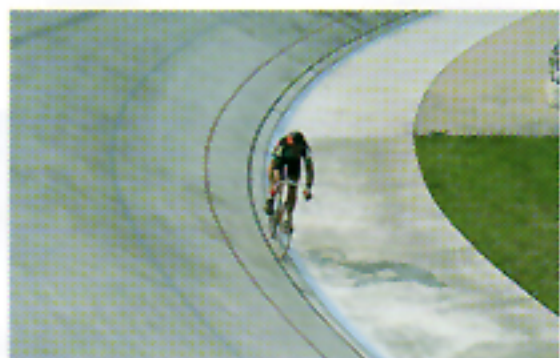
Bij extreem weinig licht, of als het contrast van het onderwerp te laag is om alleen door de CCD-sensors te worden waargenomen, zal het ingebouwde hulplicht automatisch een patroon van rode lijnen op het onderwerp projecteren (tot 9 meter). De CCD-sensors kunnen met behulp van dit patroon dan de juiste scherpstelling bepalen. Zelfs in totale duisternis.

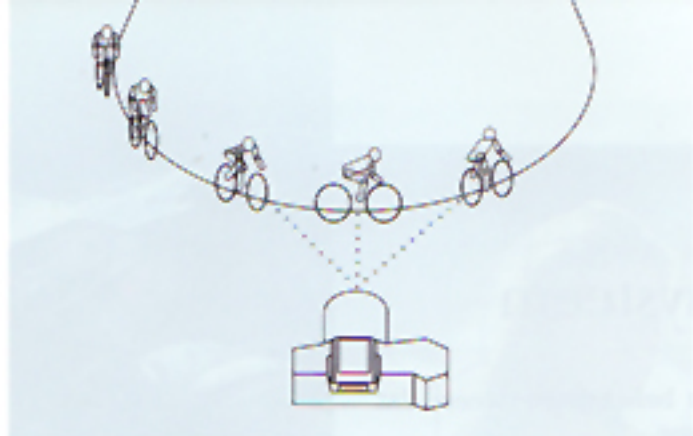
Serie-opnamen met 4 beelden per seconde

Met 's werelds snelste AF-reflexcamera in uw handen kunt u nagevoel iedere beweging van een bewegend onderwerp vastleggen. In de High-speed continu-transportstand kunt u bewegende onderwerpen met een snelheid van 4 beelden per seconde opnemen. In de Low-speed continu-transportstand is dit 2 beelden per seconde. De scherpstelling wordt tussen de opnamen geleidelijk en continu aangepast, zolang u de ontspanknop indrukt.

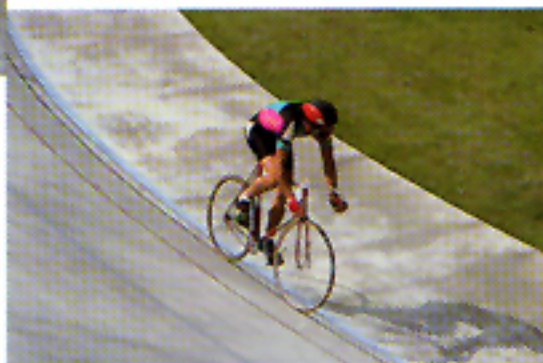
Multi-Dimensionele Anticiperende Scherpstelling

In tegenstelling tot andere AF-reflexcamera's, die alleen kunnen scherpstellen op onderwerpen die zich in de richting van de camera bewegen, kan het Multi-Dimensionele Anticiperende Scherpstelsysteem ook reageren op tal van andere bewegingen. Zo is het bijvoorbeeld mogelijk om onderwerpen die versnellen of plotseling stoppen toch scherp in beeld te houden. Of het onderwerp zich nu naar of van de camera beweegt. Met de Multi-Dimensionele Anticiperende Scherpstelling is het zelfs mogelijk om onregelmatige bewegingen te volgen, zoals bij sport-acties of dieren in het wild.



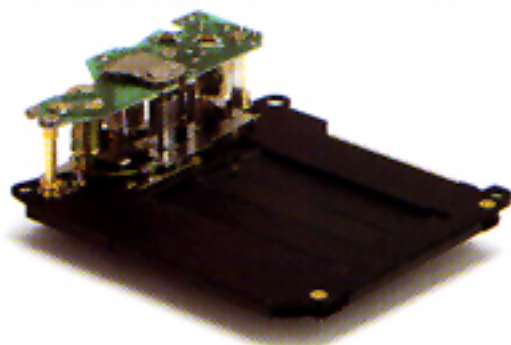


Met welke snelheid of in welke richting het onderwerp zich ook beweegt, de Multi-Dimensionele Anticiperende Scherpstelling zorgt er automatisch voor dat het onderwerp tot het moment van de opname messcherp in beeld blijft.



High-speed Autofocus Nog nooit was een camera zo snel als de Dynax 7xi. Alle functies van het Automatische Expert-Scherpstelsysteem worden onmiddellijk geactiveerd zodra u de camera voor het oog neemt. Dit unieke AF-systeem zorgt in alle situaties voor een optimum aan nauwkeurigheid, zelfs als het onderwerp onregelmatig of met grote snelheid beweegt. Op het moment dat u het gewenste beeld ziet, kunt u dit vastleggen met een sluitertijd tot 1/8.000 seconde.

High-speed Sluitertijd van 1/8.000 seconde Met sluitertijden tot 1/8.000 seconde kunt u elk moment op het hoogtepunt van de actie perfect scherp bevriezen. Deze high-speed elektronische sluitertijd biedt bovendien een maximale flits-synchronisatietijd van 1/200 seconde.



Automatisch Expert-Belichtingssysteem

Voor het eerst bestaat er een intelligent belichtingssysteem dat precies weet waarop u doelt in een opname.



Hoe u het ook bekijkt, het Automatische Expert-Belichtingssysteem van de Dynax 7xi is een opmerkelijke vooruitgang in de fotografie. Door gebruik te maken van de fuzzy-logic technologie weet de Dynax 7xi onmiddellijk of u een landschap wilt vereeuwigigen of een close-up wilt maken. Of u een atleet in volle actie of een statig portret wilt vastleggen. Of dat u iets wilt fotograferen dat daar tussenin ligt. Bovendien kan het Automatische Expert-Belichtingssysteem de correcte belichting bepalen bij tegenlicht-situaties, als de scène gelijkmatig is verlicht, of als de licht-omstandigheden snel veranderen. Met de Dynax 7xi kunt u het onderwerp op een natuurlijke wijze vastleggen. Op een manier die totnutoe alleen in uw gedachten bestond.

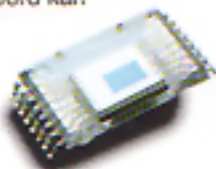


De nauwkeurige belichtingsmetingen zijn exact afgestemd op de AF-functies, zodat iedere opname die u maakt perfect is belicht.



Opname met het onderwerp in het beeldcentrum

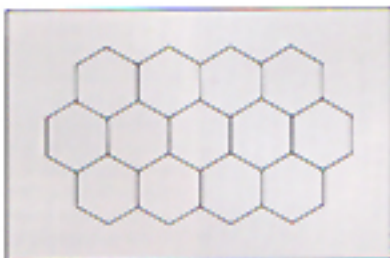
Honingraat-patroon Belichtingsmeting Het Honingraat-patroon Belichtingssysteem beschikt over maar liefst 14 segmenten. En omdat in elk segment de belichting wordt gemeten, is de Dynax 7xi in staat om de correcte belichting te bepalen als het onderwerp zich in het midden of aan de zijkant van het beeld bevindt. Bovendien worden de meetresultaten van elk segment en de omgeving direct afgestemd op de instelling van het autofocusysteem, zodat onder alle licht-omstandigheden snel gereageerd kan worden.



Verticale opname



Opname van een klein onderwerp



Het Honingraat-patroon Belichtingssysteem meet de belichting in de 13 afzonderlijke segmenten van het honingraat en het achtergrond-segment, en bepaalt vervolgens de optimale belichting voor elke situatie



Spotmeet-gebied

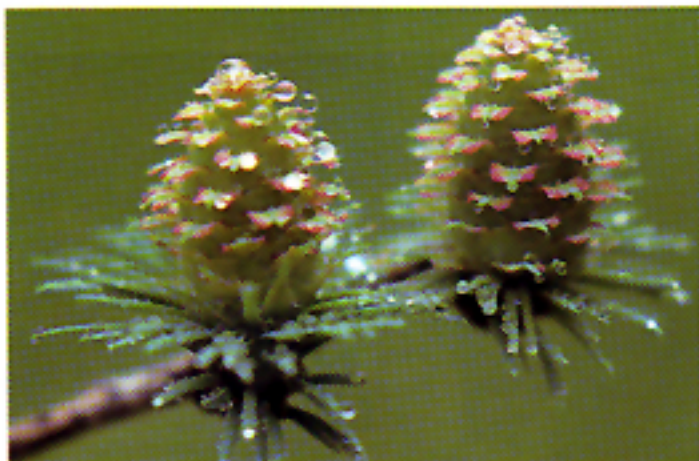
Als u de belichting af wilt stemmen op een bepaald gedeelte van uw onderwerp, kunt u het centrale segment van het honingraat-patroon selecteren. Dit spotmeet-gebied is ook erg handig als het contrast van het onderwerp kritiek wordt.



Expert Programma Selectie

Voor een mooi, belichte opname van nagenoeg elke situatie, hoeft u slechts de Dynax 7xi op het onderwerp te richten en de ontspanknop in te drukken. De Expert Programma Selectie zorgt voor de rest. Dit systeem houdt rekening met alle factoren die van invloed zijn op de belichting. Zo wordt er bijvoorbeeld informatie over de brandpuntsafstand van het gebruikte objectief en de grootte en de afstand van het onderwerp verzameld en geanalyseerd. Door de fuzzy-logic technologie is de camera bovendien in staat om allerlei fotografische situaties te herkennen, van landschappen tot close-ups. En ook al beweegt het onderwerp of de camera, er wordt altijd een sluitertijd-diafragma combinatie gekozen die zorgt voor een perfect scherpe opname.

Het is ook mogelijk om handmatig één van de CCD-sensors te selecteren, zodat u de nadruk van de belichting legt op een bepaald onderdeel van de scène. Of om er zeker van te zijn dat andere onderwerpen de belichting van uw hoofdonderwerp niet verstoren.



Als het onderwerp beweegt, kiest de Dynax 7xi automatisch voor kortere sluitertijden. De kleinere scherptediepte die ontstaat als gevolg van een groter diafragma, is voor de Dynax 7xi geen probleem, omdat deze beschikt over een uitgebreid scherptebereik en extra-grote CCD-sensors.

Als de Dynax 7xi een scène herkent als een close-up, probeert deze een optimale balans te vinden tussen een klein diafragma voor een grotere scherptediepte en een snelle sluitertijd om bewegingsonscherpte te voorkomen.

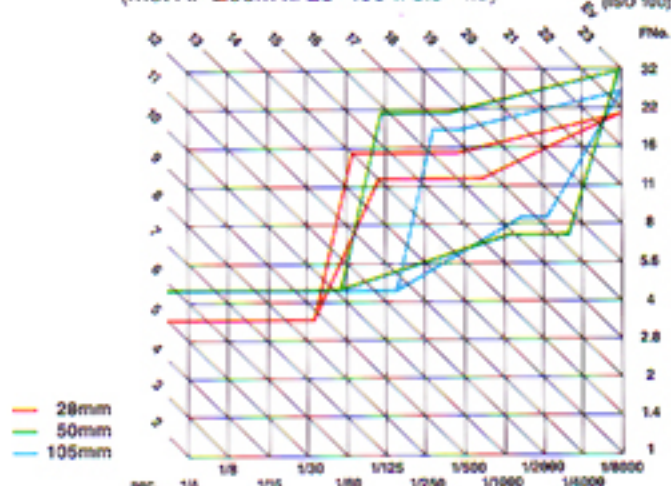


Bij close-up portretten moet de scherpte zich concentreren op het onderwerp. Daarom kiest de camera bij dit soort opnamen automatisch voor een groot diafragma. Dit betekent bovendien een snellere sluitertijd, die geschikt is voor het vastleggen van vluchtige uitdrukkingen.



Wanneer de Dynax 7xi de karakteristieken van een landschap of een portret op afstand waarneemt, stelt deze automatisch een klein diafragma in om zoveel mogelijk details scherp op de foto af te beelden. Het hoofdonderwerp blijft gewoon goed belicht.

Expert Programma Selectie (met AF Zoom xi 28-105 f/3.5-4.5)



— 28mm
— 50mm
— 105mm

Pa/Ps Creatieve Programma-

regeling Vanuit de P-stand kunt u snel de sluitertijd of het diafragma aanpassen door aan het voorste of achterste instelwiel te draaien. Een index in de zoeker geeft globaal aan hoeveel scherptediepte of bewegingsonscherpte uw opname zal bevatten.

Beeld-index Met de beeld-index van de Dynax 7xi kunt u volledig gebruik maken van het spiegelreflex-formaat. Als u aan het voorste of achterste instelwiel draait zonder dat u de Programma-stand verlaat, verschijnen er overzichtelijke indicaties op het LCD-datascherm en in de zoeker. Deze stellen u in staat om voortdurend de instellingen te controleren en een beeld te krijgen hoe uw opname er uiteindelijk uit zal zien. In de Pa- of A-stand zal een scherptediepte-index precies aangeven hoeveel scherptediepte uw opname bevat. In de Ps- of S-stand wordt de scherptediepte-index vervangen door een actie-index. Hierop is te zien hoe de sluitertijd van invloed is op de bewegingsonscherpte van het onderwerp.

Scherptediepte-index



Als de cursor op de scherptediepte-index geheel links staat, zal alleen het onderwerp scherp worden afgebeeld. Door het achterste instelwiel naar rechts te draaien kunt u het diafragma met 1/2 stop intervallen veranderen om de scherptediepte te vergroten.

Actie-index



Door het voorste instelwiel naar links te verdraaien, kiest u voor een langere sluitertijd. Het diafragma zal automatisch worden aangepast om tot een correcte belichting te komen.



Met twee eenvoudig-te-bedienen instelwielens heeft u volledige controle over de scherptediepte en de bewegingsonscherpte van het onderwerp.



In de P-stand geeft een scherptediepte-index onderin het beeld ongeveer aan hoe de achtergrond uiteindelijk op de foto zal verschijnen. Als de cursor op de scherptediepte-index geheel rechts staat, zal alles van het onderwerp tot oneindig scherp worden afgebeeld.



Om de scherptediepte-index te vervangen door de actie-index moet u aan het voorste instelwiel draaien. Deze index toont u hoe de actie van het onderwerp bevroren kan worden bij verschillende sluitertijden. Als u dit instelwiel naar rechts verdraait, kiest u een kortere sluitertijd.

Creatieve Belichtings-regeling

Naast de Expert-Programma Belichting (P-stand), de standaard-belichtingsstand van de Dynax 7xi, biedt de camera nog 3 andere belichtingsinstellingen. Deze kunnen snel en eenvoudig worden geselecteerd, voor meer creatieve controle over de belichting.

Diafragma-voorkeuze (A)

In de diafragma-voorkeuze stand kunt u met 1/2 stop intervallen zelf bepalen welk diafragma u wilt instellen. Zo kunt u de scherptediepte in uw opname regelen. Een groot diafragma zal de achtergrond onscherp weergeven, terwijl een klein diafragma meer van de voor- en achtergrond scherp afbeeldt.

Sluitertijd-voorkeuze stand (S)

In de sluitertijd-voorkeuze stand kunt u bewegende onderwerpen op verschillende manieren vastleggen. Draai aan het voorste instelwiel om de sluitertijd met 1/2 stop intervallen te veranderen van 30 tot 1/8.000 seconde.

Handbediening (M)

Handbediening geeft u volledige controle over de uiteindelijke belichtingsinstelling. In deze stand kunt de sluitertijd en het diafragma met 1/2 stop intervallen aanpassen om het gewenste creatieve effect te krijgen. De Dynax 7xi geeft aan of uw instellingen resulteren in een over-, onder- of correct belichte opname.

Automatisch Expert-Zoomsysteem

Door het combineren van Expert-Intelligentie in de camera en het objectief, maakt Minolta het eenvoudig om de perfecte compositie te bepalen.



Minolta's innovatieve xi Zoom-objectieven en de Dynax 7xi zijn niet alleen compatibel, ze zijn voor elkaar gemaakt. In deze combinatie zijn alle motor-zoom functies volledig automatisch en ongelooflijk nauwkeurig. Zodra één van deze nieuwe objectieven op de camera wordt aangesloten, treden automatisch de afzonderlijke Expert-Intelligentie Systemen in werking. In perfecte harmonie wordt razendsnel de juiste brandpuntsafstand en zoom-snelheid bepaald, voor een mooie compositie. U bent dus geen tijd meer kwijt aan handmatige aanpassingen van de zoomstand.

Integratie van camera en xi zoom-objectieven Omdat zowel de camera als het objectief is uitgerust met Expert-Intelligentie, is het mogelijk dat er razendsnel wederzijds informatie over het onderwerp wordt doorgegeven. De instelling van de brandpuntsafstand wordt evenmin alleen door het objectief bepaald, als de zoom-snelheid alleen door de camera. Bij Expert-Intelligentie nemen de camera en het objectief samen de beslissingen over de zoom-instelling.

Motor-zoom met variabele snelheid Elk nieuw xi zoom-objectief bevat een interne, ultra-compacte zoom-motor, die automatisch de juiste snelheid kiest (van supersnel tot langzaam) om het onderwerp goed in beeld te houden. Voor nog meer veelzijdigheid bij het zoomen kunt u de motor-zoom ook handmatig regelen, door aan de zoomring (met veer) te draaien. Deze bevindt zich aan de lenstubus. Hoe verder u de ring draait, hoe sneller de brandpuntsafstand wordt aangepast.

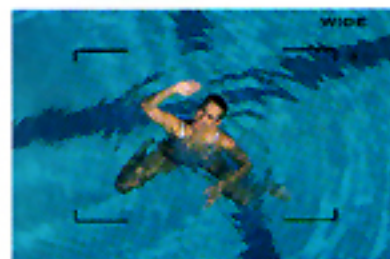


Automatische Standby Zoom (ASZ) Als u een nieuw xi zoom-objectief op de Dynax 7xi aansluit, wordt onmiddellijk de ASZ-regeling geactiveerd op het moment dat u door de zoeker kijkt. Eenmaal geactiveerd, meet de ASZ direct de afstand van het onderwerp tot de camera en kiest een geschikte brandpuntsafstand. Hierdoor kunt u probleemloos vluchtige uitdrukkingen en subtiele bewegingen vastleggen in mooi gecomponeerde opnamen. U kunt de ASZ-regeling ook uitschakelen door tegelijkertijd de Image-Size Lock toets op het objectief in te drukken en de hoofdschakelaar te verschuiven.

Wide-View Stand In de Wide-View stand kiest het objectief een kortere brandpuntsafstand, waardoor 150% van het normale beeld in de zoeker wordt getoond.



Normaal



Wide-View stand

Geavanceerde Programma-zoom regeling (APZ) Om moeiteloos de gewenste compositie te behouden bij bewegende onderwerpen, kiest de Dynax 7xi automatisch de APZ-regeling, als u de nieuwe Child Kaart in de camera stopt. Als de afstand van het onderwerp tot de camera verandert, zal de brandpuntsafstand geleidelijk en continu worden aangepast om de afbeeldingsmaatstaf van uw onderwerp te veranderen. Zodat u binnen het gehele zoom-bereik automatisch kunt rekenen op mooi gecomponeerde opnamen.



Met APZ-regeling hoeft u niet meer te zoeken naar de juiste brandpuntsafstand om een bewegend onderwerp op een mooi gecomponeerde wijze te fotograferen.

Image-Size Lock Nu kunt u automatisch een onderwerp op constante grootte in beeld houden, zelfs als deze zich van of in de richting van de camera beweegt. Druk simpelweg de Image-Size Lock toets op de lenstubus van een nieuw xi zoom-objectief in. Hierdoor wordt de brandpuntsafstand geleidelijk en continu aangepast om de gekozen afbeeldingsmaatstaf vast te houden. Als de Image-Size Lock functie is ingeschakeld, kunt u alsnog de brandpuntsafstand handmatig aanpassen. U kiest dan een nieuwe afbeeldingsmaatstaf, die vervolgens door de Image-Size Lock functie zal worden vastgehouden. Als u de Image-Size Lock toets nogmaals indrukt, wordt de functie uitgeschakeld.



Met de innovatieve Image-Size Lock functie van de Dynax 7xi is het eenvoudig om bewegende onderwerpen op constante grootte in beeld te houden.

Minolta xi Zoom-objectieven De nieuwe Minolta xi zoom-objectieven zijn lichter en compacter dan conventionele zoom-objectieven met eenzelfde zoom-ratio. Dit is vooral handig voor het transporteren en bij het gebruik tijdens sport-evenementen of wanneer u op reis bent.



28-80mm/4.5-5.6



28-105mm/3.5-4.5



35-200mm/4.5-5.6*



80-200mm/4.5-5.6 Macro



100-300mm/4.5-5.6 Macro

* Beschikbaar eind 1991

Technische gegevens AF xi zoom-objectieven

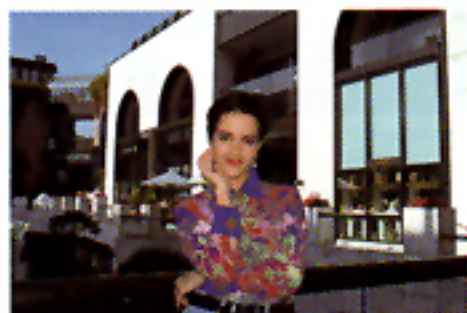
Objectief	Elementen/groepen	Beeldhoek	Minimum afstand	Minimale vergroting	Kleinste diafragma	Filter (diam.)	Afmetingen (diam. x lengte)	Gewicht
AF Zoom xi 28-80/4.5-5.6	7/7	75°-30°	0.8m	0.10x	f/22-32	55mm	72x67,5mm	275g
AF Zoom xi 28-105/3.5-4.5	13/10	75°-23°	0.5m (28mm)	0.08x	f/22-32	62mm	73x76,5mm	450g
AF Zoom xi 100-300/4.5-5.6	11/9	24°-8°10'	1.5m	0.24x	f/32-38	55mm	75x100mm	440g
AF Zoom xi 35-200/4.5-5.6	17/15	63°-12°30'	0.5m (35mm)	0.15x	f/27-32	62mm	75x93mm	500g
AF Zoom xi 80-200/4.5-5.6	9/9	30°-12°30'	1.5m	0.15x	f/22-27	55mm	73x80mm	300g

Automatisch Expert-Flitssysteem

Met het Automatische Expert-Flitssysteem van de Dynax 7xi kunt u perfecte flits-opnamen maken bij helder licht, weinig licht of in totale duisternis.



Met de geavanceerde, automatische, ingebouwde flitser van de Dynax 7xi heeft u alles in handen om de meest geavanceerde flits-technieken toe te passen. Hij springt automatisch omhoog als er bij weinig licht of in tegenlicht-situaties extra verlichting noodzakelijk is. Verder stelt deze geavanceerde, ingebouwde flitser u eenvoudig in staat om 's avonds prachtige flits-opnamen te maken, of om snelbewegende onderwerpen onder snel veranderende licht-omstandigheden vast te leggen. En voor nog meer flits-mogelijkheden kunt u gebruik maken van de Programma Flitser 3500xi, die perfect is afgestemd op het Expert-Scherpstel-, Belichtings- en Zoomsysteem.



De geavanceerde, automatische, ingebouwde flitser van de Dynax 7xi gaat automatisch af om in een tegenlicht-situatie de schieduipartjen op te helderen.

Geavanceerde, automatische, ingebouwde flitser

De geavanceerde, automatische, ingebouwde flitser van de Dynax 7xi is zo goed verborgen dat u hem nauwelijks opmerkt. Tenminste, tot deze omhoog springt en afgaat om exact de hoeveelheid licht te geven die u nodig heeft. Deze krachtige flitser heeft een richtgetal van 12 bij ISO 100 en is door zijn uitlichtingshoek geschikt voor objectieven vanaf 28mm. En door de snelle flits-synchronisatietijd van 1/200 sec. is het ook mogelijk om snelbewegende onderwerpen onder moeilijke lichtomstandigheden vast te leggen. Bovendien heeft deze ingebouwde flitser een oplaadtijd van slechts twee seconden, waardoor u snel klaar bent voor de volgende flitsopname. Verder is het mogelijk om de flitser uit te schakelen of om de handmatige invul-flits functie te kiezen.

Geavanceerde, automatische invul-flits Als uitsluitend de ingebouwde flitser van de Dynax 7xi wordt gebruikt, zorgt deze voor een perfecte belichting van onderwerpen in een tegenlicht-situatie.

Pré-flitsstand (tegen rode-ogen) Wanneer u portret-opnamen maakt, is er grote kans op het zogenaamde „rode-ogen effect”. Dit komt vooral voor bij weinig licht wanneer de pupillen van uw onderwerp wijd zijn geopend. De flits wordt dan door de pupillen gereflecteerd met het gevolg dat de ogen rood op de foto worden afgebeeld.

Om dit probleem tegen te gaan, vuurt de ingebouwde flitser van de Dynax 7xi snel achter elkaar een aantal flitsen af om de doorsnede van de pupillen te verkleinen. Voordat de pupillen weer de normale diameter aannemen, gaat de eigenlijke flits af, en het beeld wordt belicht.



Met het flitsysteem van de Dynax 7xi dat het rode-ogen effect tegengaat



Met een conventioneel flitsysteem



Programma Flitser 3500xi

Programma Flitser 3500xi Voor meer verlichting bij weinig licht of voor een groter flitsbereik bij grote afstanden is de Programma Flitser 3500xi dé aangewezen flitser. Dit krachtige apparaat is speciaal ontworpen voor gebruik met de Dynax 7xi. Wanneer de 3500xi in het flits-schoentje op de camera wordt geschoven, is er een directe elektronische verbinding tussen het AF-hulplicht van de flitser (met 3 stralen) en de drie belangrijkste AF-sensors. Bij weinig licht of contrast activeren deze sensors direct het AF-hulplicht.

Draadloze DDL-flitsregeling Voor nog meer veelzijdigheid bij het flitsen kunt u de Programma Flitser 3500xi ook draadloos los van de camera gebruiken. Wanneer u de Programma Flitser 3500xi op deze manier gebruikt, zullen de ingebouwde flitser en het DDL flitslicht-meetsysteem de flitsbelichting regelen. Bovendien kan de verhouding tussen de 3500xi en de ingebouwde flitser worden geregeld in de verhouding 2:1. Dit betekent dat de losse accessoire-flitser voor 2/3 van het licht zorgt en de ingebouwde flitser voor 1/3.



Met draadloze flitser

Zonder

Zoom-flitser Wanneer de 3500xi op de Dynax 7xi is bevestigd, past deze automatisch de uitlichtingshoek aan voor zoom-objectieven van 28-105mm. En voor meer controle over de flitsbelichting kunt u deze zoom-stand ook handmatig instellen op 28, 50 of 105mm.



28mm

50mm

105mm

Indirect flitsen Om tot een zachtere en natuurlijkere belichting te komen van bijvoorbeeld groepsopnamen binnenshuis, kunt u de flitskop van de Programma Flitser 3500xi tot 90° opwaarts verstellen. Hierdoor kunt u eenvoudig via het plafond flitsen en harde schaduwen voorkomen.



Lange synchronisatietijd Door het indrukken van de AE Lock toets kunt u net iets meer toevoegen aan uw flits-opname. Als u de ingebouwde flitser, een dedicated flitser of de Programma Flitser 3500xi gebruikt, zal de Dynax 7xi een langere sluitertijd instellen en de flitsintensiteit verminderen. Hierdoor wordt de achtergrond beter belicht, terwijl ook de belichting van het onderwerp correct blijft.



Flitsen in de A-stand In deze stand kunt u elk beschikbaar diafragma selecteren. Een groot diafragma zorgt voor het maximale flitsbereik en met een klein diafragma krijgt u meer scherptediepte in uw opnamen.

Flitsen in de M-stand Voor de uiterste creatieve controle over de flitsbelichting kunt u in de M-stand elk beschikbaar diafragma en alle sluitertijden tussen 1/200 en BULB selecteren.

's Werelds eerste Grafische LCD-zoeker

De Dynax 7xi is de enige AF-reflexcamera die alle belangrijke camera-informatie in de zoeker toont.



- Indicatie filter-aan
- Indicatie filterstand
- Waarschuwing voor camera-beweging
- Scherpstelsignaal
- Indicatie belichtingsstand
- Sluurtijd/filmgevoeligheid
- Belichtingsignalen
- Indicatie Belichtingscorrectie
- Diafragma-/Belichtingscorrectie-display
- Indicatie AE Lock

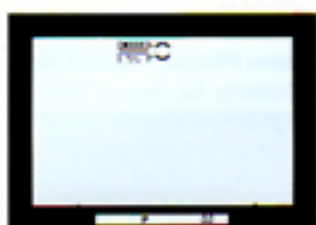
Geavanceerde Grafische LCD-zoeker

Als u eenmaal het onderwerp in beeld heeft, kunt u bij de Dynax 7xi door de zoeker blijven kijken. U krijgt dan direct een idee hoe het onderwerp zal worden vastgelegd. De grafische LCD-zoeker van de Dynax 7xi toont alle belangrijke camera-informatie. Zowel de scherpstel- en belichtingsstanden als de scherpstel- en lichtmeetgebieden worden vlak voor uw ogen aangegeven. Met de handige beeld-index kunt u direct zien welke scherptediepte uw opname bevat of wat de bewegingsonscherpte van het onderwerp is. In de Wide-view stand wordt 150% van het werkelijke beeld getoond.



- Voorste instelwiel
- Achterste instelwiel
- Instelwiel-functietoets

Indicatie instelwiel-functie



Voor: Belichtingsstand
Achter: Belichtingscorrectie

Als u de instelwiel-functietoets indrukt, worden de functies getoond die u met het voorste en achterste instelwiel kunt aanpassen.



Voor: AF-sensor
Achter: Multi-patroon-/spot-meting

Als u de instelwiel-functietoets nogmaals indrukt, worden de overige functies getoond die u kunt aanpassen.

Scherptediepte-index/Actie-index



De scherptediepte-index geeft ongeveer aan hoeveel of hoe weinig scherptediepte een opname bij de huidige instellingen zal bevatten.



De actie-index geeft globaal aan hoe een bewegend onderwerp bij de huidige instellingen zal worden vastgelegd.

Scherpstel-kader



In de meeste situaties, zal het ultra-grote AF-meetgebied van de Dynax 7xi worden getoond.



Als u de camera verticaal houdt, wordt het optimale scherpstelgebied voor verticale opnamen in de zoeker aangegeven.



Het is ook mogelijk dat er één van de vier AF-gebieden wordt getoond, afhankelijk van de positie van uw onderwerp.



Spotmeet-gebied

Wanneer u kiest voor spotmeting, zal het overeenkomstige meetgebied in de zoeker worden getoond. Wanneer het spotmeetgebied niet in de zoeker is te zien, is multipatroon meting ingeschakeld.



Indicatie Image-size Lock

Als u de Image-size Lock functie selecteert, wordt automatisch de indicatie voor Image-size Lock in de zoeker getoond.



Indicatie Wide-view stand

Als de Wide-view functie is gekozen, wordt 150% van het werkelijke beeld getoond.



Indicatie handmatige scherpstelling

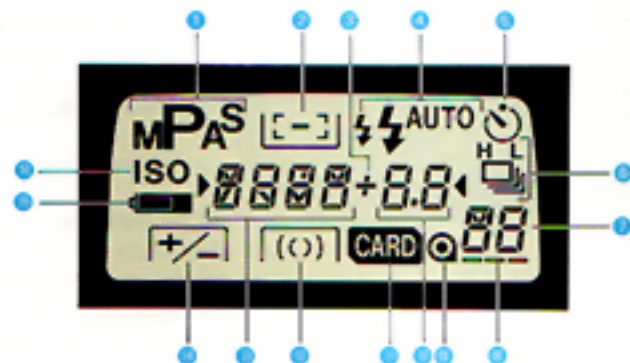
Deze indicatie wordt afgebeeld wanneer er wordt gekozen voor handmatige, motorische scherpstelling, of wanneer de zoomring naar achteren wordt getrokken om de scherpstelling te vergrendelen.



Indicatie panorama-opnamen

Wordt automatisch afgebeeld als er een Panorama Adapter in de camera wordt geplaatst.

Overzichtelijk LCD-datascherm

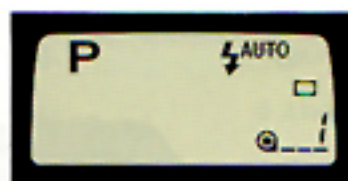


- 1 Indicatie belichtingsstand
- 2 Indicatie AF-meetgebied
- 3 Indicatie belichtingscorrectie/indicatie +/-
- 4 Indicatie filtsstand
- 5 Indicatie zelfontspanner
- 6 Indicatie transportstand
- 7 Beeldteller
- 8 Filmtransport-signalen

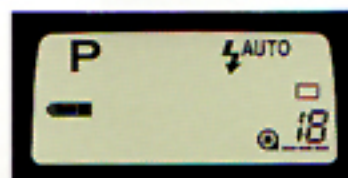
- 9 Filmcassette-symbool
- 10 Diafragma/belichtingscorrectie/kaart-instelling
- 11 Indicatie kaart ingeschakeld
- 12 Indicatie lichtmeet-methode
- 13 Sluittijd/filmgevoeligheid/naam van chip kaart
- 14 Indicatie belichtingscorrectie ingesteld
- 15 Indicatie batterijconditie
- 16 Filmgevoeligheds-symbool



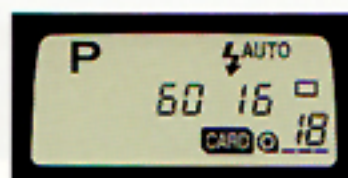
Bij een film met DX-code wordt de filmgevoeligheid automatisch ingesteld. U kunt deze instelling ook handmatig bepalen of aanpassen.



Als de film automatisch naar het eerste beeld wordt getransporteerd, verschijnt er „1” op het LCD-datascherm om aan te geven dat de film correct is ingezet.



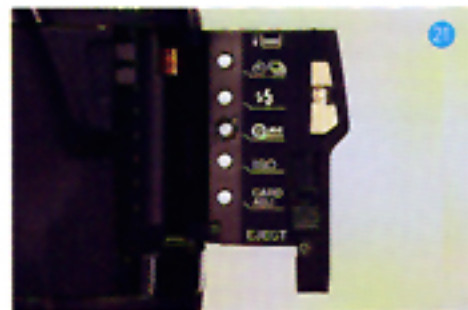
Wanneer u de hoofdschakelaar op ON zet, controleert de camera automatisch de conditie van de batterij.



Als u gebruik maakt van een Creatieve Chip Kaart, wordt het kaart-symbool op het LCD-datascherm getoond.

Overige eigenschappen





① AF-hulplicht/Zelfontspanner-lampje

② Objectief-contacten

③ Koppelings-index

④ Flits-ontgrendel toets

Deze stelt u in staat om te flitsen omhoog te laten springen, zodat deze altijd afgaat.

⑤ Objectief-ontgrendeling

⑥ Scherpstelstand-schakelaar

⑦ Handgreep-sensor

⑧ Spiegel

⑨ Programma-reset toets

Met één druk op de Programma-reset toets keren alle camera-functies terug naar hun standaard-instelling.

⑩ Voorste instelwiel

⑪ Ontspanknop

⑫ Wide-View toets

Als u deze knop indrukt, wordt de brandpuntsafstand aangepast en ziet u 150% van het werkelijke beeld in de zoeker. Hierdoor kunt u nog beter bepalen of u de juiste beelduitsnede heeft gekozen.

⑬ Kaart aan/uit toets

⑭ Oogje voor draagriem

⑮ Hoofdschakelaar

⑯ Accessoire-schoentje

⑰ LCD-datascherm

⑱ AE Lock toets

Als de lichtomstandigheden moeilijk worden of snel veranderen, kunt u de AE Lock toets gebruiken om elk onderdeel van de scène creatief te benadrukken.

⑲ Achterste instelwiel

⑳ Instelwiel-functietoets

Als u de instelwiel-functietoets indrukt, worden de aanduidingen voor de selecteerbare functies afgebeeld. Deze afbeeldingen hebben betrekking op zowel de functie als het instelwiel waarmee de functie aangepast kan worden.

㉑ Kaart-deur

• **Zelfontspanner-/transportstand-toets** Druk deze in om de zelfontspanner, de *Lo* continu-transportstand (2 beelden per sec.) of de *Hi* continu-transportstand (4 beelden per sec.) te selecteren.

• **Terugspoel-toets**

• **Flitsstand-toets** Hiermee kunt u een automatische of de *pre*-flitsstand kiezen (tegen rode ogen).

• **Filmgevoeligheds-toets**

• **Kaart-aanpassings toets**

㉒ Afstandsbedienings-contact

㉓ High-eyepoint zoeker

Dit oculair stelt u in staat om op een afstand van 19mm toch nog comfortabel door de zoeker te kijken. Hierdoor is het nog gemakkelijker om zowel het onderwerp als het zoekerbeeld te volgen. Daarnaast is deze eigenschap een voordeel voor beeldragende fotografen.

㉔ Filmvenster

㉕ Ontgrendeling achterwand

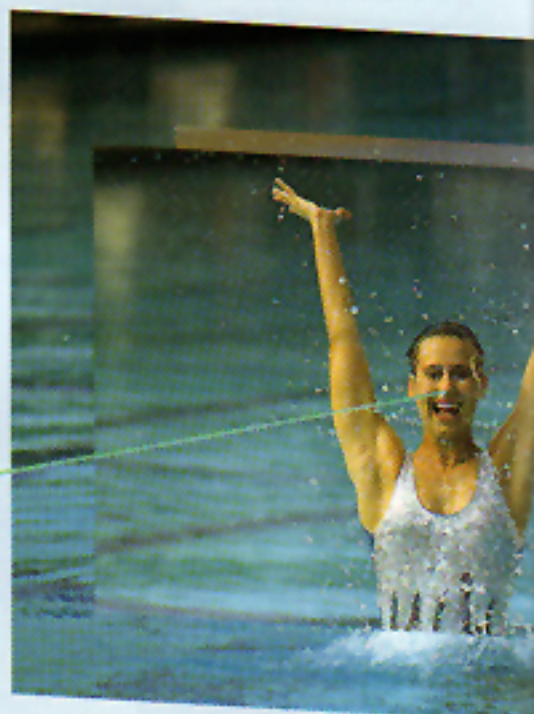
Expert-Intelligentie

's werelds meest geavanceerde, meest intelligente AF-reflexsysteem

Fuzzy-logic Voor Expert-systemen die zijn gebaseerd op conventionele logica zijn enorme databestanden en veel nauw omschreven regels nodig. Als u ooit een ervaren fotograaf aan het werk heeft gezien, zult u begrijpen dat deze niet in een nauw omschreven wereld leven. Zij gaan meestal uit van een aantal basisregels, en kunnen aangeven dat een onderwerp „redelijk“ close-up is of dat de achtergrond „net“ iets helderder is dan de voorgrond. Dit zijn subjectieve constatering die bij traditionele logica niet mogelijk zijn.

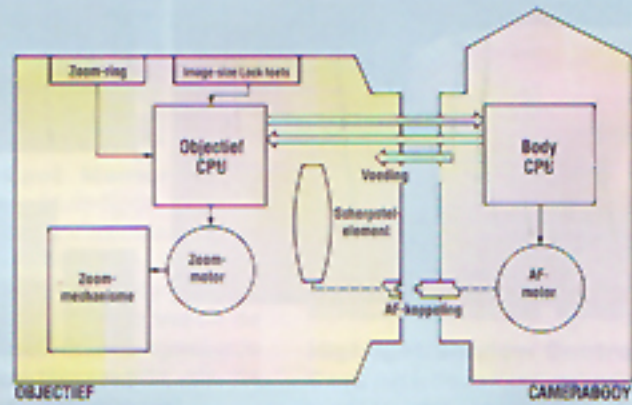
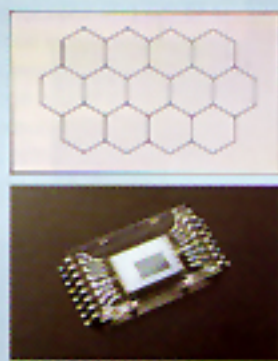
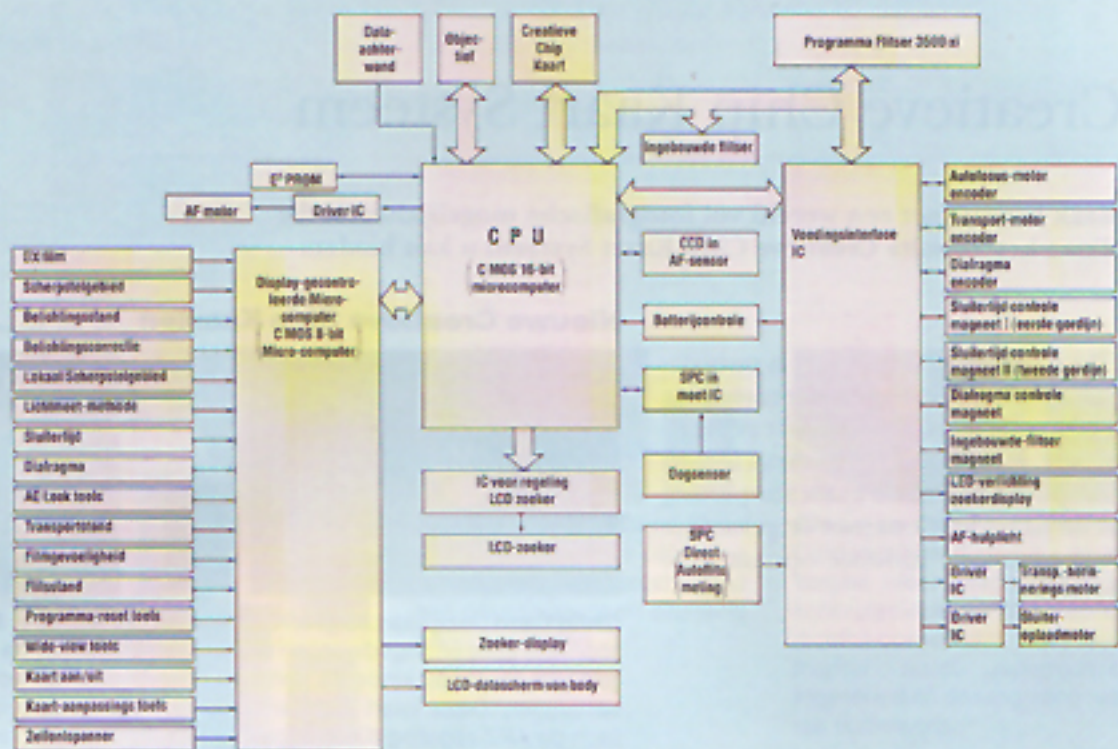
Fuzzy-logic technologie stelt de Dynax 7xi niet alleen in staat om deze „grijze gebieden“ te herkennen, maar zorgt er bovendien voor dat de instellingen van de camera snel en geleidelijk worden aangepast. Grotere

hoeveelheden gegevens kunnen in een kleiner aantal regels worden vervat. Dit resulteert in een Expert-systeem dat de informatie sneller kan verwerken en flexibeler en menselijker reageert dan conventionele logica-systemen.



Start op oogcommando Een sensor in de handgreep van de Dynax 7xi activeert een infrarood-sensor onder het oculair als u de camera vastpakt. Zodra deze sensor iets waarneemt worden direct het Expert-Scherpstel-, Belichtings- en Zoomsysteem ingeschakeld. Het Automatische Expert-Scherpstelsysteem beoordeelt de scène om te bepalen wat het hoofdonderwerp is. Het Automatische Expert-Belichtingssysteem kiest een geschikt meetpatroon en bepaalt het gewicht van de 14 individuele





meetsegmenten. En het Automatische Expert-Zoomsysteem kiest een uitgangspositie voor de brandpuntsafstand. Dit gebeurt allemaal voordat u de ontspanknop aanraakt. Door al deze automatische functies is de Dynax 7xi verreweg de snelste camera ter wereld. Zolang u door de zoeker kijkt heeft u volledige controle over de camera en bent u altijd klaar voor de opname.

AF-geïntegreerd, Honingraat-patroon Belichtingsmeting (met 14 segmenten) De silicium fotocel van de Dynax 7xi is verdeeld in 14 segmenten - 13 honingraat-gebieden en een segment voor de achtergrond. Met de informatie van het AF-systeem wordt het meetpatroon aangepast, afhankelijk van de positie van het onderwerp in het AF-meetgebied. Omdat de individuele cellen van het honingraat-patroon dezelfde vorm hebben en gelijkmatig zijn verdeeld, kan het systeem eenvoudig speciale situaties zoals tegenlicht of spotlicht vaststellen, en de belichting aanpassen. Als het onderwerp zich door het beeld beweegt, kan het Automatische Expert-Belichtingssysteem met behulp van fuzzy-logic technologie het meetgebied en de weging van de segmenten snel en geleidelijk aanpassen voor een correcte belichting.

Automatische Expert-Zoomsysteem De Dynax 7xi en de nieuwe Automatische xi Zoom-objectieven hebben drie extra contactpunten. Twee ervan zorgen voor de voeding van de zoom-motor in het objectief. Het derde contactpunt wordt gebruikt voor informatie-transport tussen de camera en het objectief. Als er dus één van deze nieuwe objectieven op de Dynax 7xi wordt aangesloten, zijn beide volledig geïntegreerd. Het objectief zendt meer dan 30 informatie-stromen over zijn specificaties en de huidige instelling naar de camera, waarvan sommige voortdurend worden bijgewerkt. De camera gebruikt deze informatie om het meetpatroon en de positie van het onderwerp te bepalen. Dit laatste is bovendien de basis-informatie voor het objectief om de brandpuntsafstand in te stellen.

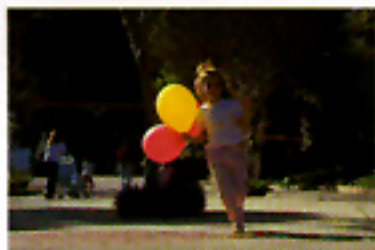


Creatieve Chip Kaart Systeem

Maak kennis met een wereld vol fotografische mogelijkheden die alleen het Minolta Creatieve Chip Kaart Systeem u kan bieden.

Elke Creatieve Chip Kaart is ontworpen voor een perfecte samenwerking met uw Dynax 7xi, net zoals geavanceerde software-programma's in een computer. Schuif de kaart simpelweg in de kaartdeur om met ongelooflijk veel gemak de mooiste opnamen te maken.

Nieuwe Creatieve Chip Kaarten



Child Card Deze kaart zorgt ervoor dat u de spontane actie en ongedwongen uitdrukkingen van spelende kinderen optimaal kunt vastleggen. Deze kaart activeert automatisch de APZ-regeling (Geavanceerde Programma Zoom), zodat de bewegende kinderen op het hoogtepunt van de actie „bevoren“ kunnen worden.

* Beschikbaar eind 1991.



Panning Card Wanneer u de Panning Kaart in de Dynax 7xi stopt, wordt automatisch de actie-index in de zoeker getoond om u te helpen het gewenste fotografische effect te creëren. Als de camera wordt meebewogen om een snelbewegend onderwerp te volgen, geeft de actie-index ongeveer aan hoe het onderwerp wordt afgebeeld met de ingestelde sluitertijd.



Intervalometer Card Met deze kaart kunt u interval-opnamen maken van bijvoorbeeld de zonsopkomst en -ondergang of het ontluiken van een bloem. De intervallen kunnen worden ingesteld van 1 seconde tot 24 uur.



Travel Card Deze kaart past automatisch de scherptediepte van de opname aan en zorgt dat de Dynax 7xi automatisch een kortere brandpuntsafstand instelt. Hij is met name geschikt als u een familielid of vriend wilt fotograferen, met op de achtergrond een bijzonder gebouw of gebied.

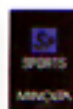


Background Priority Card In combinatie met de scherptediepte-index kunt u met deze kaart de gewenste achtergrond-scherpte in uw opnamen bepalen. Deze instelling blijft gehandhaafd als de brandpuntsafstand of de afstand van de camera tot het onderwerp verandert.

Customized Function Card xi

Met de Customized Function Card xi kunt u een groot aantal functies herprogrammeren, zodat deze zijn afgestemd op uw persoonlijk stijl van fotograferen, inclusief:

- Standaard-instelling wanneer de Programma-reset wordt ingedrukt
 - Belichtingsstanden: P/A/S/M
 - Belichtingscorrectie: -4.0 tot +4.0 Lw
 - Lichtmeet-methode: Honingraad-patroon meting/spotmeting
 - AF-gebied: breed/centrum
 - Beeldnummer: optellend of aftellend
 - Terugspoelen: handmatige of automatische start
 - Filmtip: teruggespoeld in de cassette of daarbuiten
 - Automatisch DX-geheugen: aan of uit
 - Automatisch flitsen in de P-stand: aan of uit
 - AF-vergrendeltoets: (op de AF 70-210mm, AF 100-300mm, AF 200mm APO, AF 300mm APO, AF 600mm APO en AF 500mm spiegel) scherpstelvergrendeling, centrum scherpstelgebied, continu-autofocus
 - Start door handgreep-sensor: aan of uit.
- Als u eenmaal de gewenste instellingen heeft bepaald, kunt u de kaart verwijderen en zal de camera volgens de nieuwe instellingen werken.



Sports Action Card De Sports Action Card maakt gebruik van een speciaal high-speed belichtingsprogramma, dat de voorkeur geeft aan snellere sluitertijden om sportieve acties en andere snelbewegende onderwerpen te bevriezen.



Flash Bracketing Card Met deze kaart kunt u automatisch de flitsbelichting van een serie opnamen aanpassen. U kunt kiezen voor een flits-serie van 3, 5 of 7 opnamen en een belichtingsverschil van 0,5 of 1 stop. Hiermee wordt een proces geautomatiseerd dat fotografen, die hoge eisen stellen aan de nauwkeurigheid van de belichting, tot nu toe nog handmatig regelden.



Multiple Exposure Card Deze kaart opent de deur naar een nieuwe wereld vol fotografische mogelijkheden. Hiermee kunt u hetzelfde beeld tot maximaal negen keer belichten in één van de drie belichtingsstanden: normaal, fade-in en fade-out.



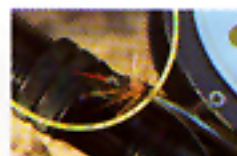
Automatic Program Shift Card Hiermee kunt u een serie van drie opnamen maken waarbij de totaalbelichting gelijk blijft, maar er steeds automatisch een andere sluitertijd/diafragma-combinatie wordt ingesteld. Er kan voor programma-verschuivingen van 1, 2 of 3 stops worden gekozen.



Exposure Bracketing Card Met deze kaart kunt u automatisch de belichting van een serie opnamen aanpassen om tot het beste creatieve effect te komen. U kunt kiezen voor een serie van 3, 5 of 7 opnamen met een vooraf ingesteld belichtingsverschil van 0,3, 0,5 en 1 stop.



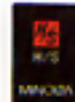
Fantasy Effect Card Deze kaart past tijdens de belichting automatisch de zoom-stand aan om een zacht en dromerig effect te creëren.



Close-up Card De Close-up Card regelt het diafragma om te zorgen voor een optimale scherptediepte bij close-up of dichtbij-opnamen. Het diafragma wordt automatisch afgestemd op de vergroting van het onderwerp.



Multi-Spot Memory Card Met de Multi-Spot Memory Card kunt u maximaal 8 spotmetingen van een bepaalde scène maken. Na iedere meting berekent de kaart opnieuw de gemiddelde belichtingswaarde en kiest die waarde als de opname wordt gemaakt.



Highlight/Shadow Control Card Als u deze kaart gebruikt kunt u met spotmeting de nadruk leggen op een lichte of donkere partij in de opname. Deze worden hierdoor natuurlijker weergegeven. De belichting van Highlight-opnamen wordt met 2,3 stops verhoogd en bij Shadow-opnamen wordt de belichting met -2,7 stops aangepast.



Portrait Card De Portrait Card maakt gebruik van een speciaal belichtingsprogramma om het beste diafragma in te stellen voor portret-opnamen uit de hand. Dit programma past automatisch de sluitertijd en het diafragma aan om het onderwerp te isoleren van de achtergrond.



Data Memory Card Met deze kaart kunt u van maximaal 40 opnamen de volgende gegevens opslaan: belichtingsstand, sluitertijd, diafragma, brandpuntsafstand, maximale diafragma-opening van het objectief en belichtingscorrectie. U kunt deze gegevens oproepen wanneer u de instellingen van voorgaande opnamen wilt controleren.

Autofocus Objectieven Systeem

Minolta biedt de grootste selectie verwisselbare autofocus-objectieven, van 16mm fisheye tot 600mm APO. Elk product is het resultaat van de meest geavanceerde optische en elektronische technologie die ooit heeft bestaan. Ook bij de objectieven kunt u profiteren van Minolta's leiderschap.



AF 16mm f/2.8
Fisheye



AF 20mm f/2.8



AF 24mm f/2.8



AF 28mm f/2



AF 28mm f/2.8



AF 35mm f/1.4



AF 35mm f/2



AF 50mm f/1.4



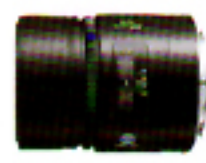
AF 50mm f/1.7



AF 85mm f/1.4



AF 100mm f/2



AF 135mm f/2.8



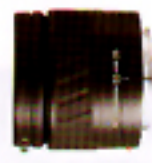
AF 50mm/2.8 Macro



AF 100mm f/2.8 Macro



AF 24-50mm f/4



AF 35-80mm
f/4-5.6



AF 35-105mm
f/3.5-4.5



AF 70-210mm
f/3.5-4.5



AF 75-300mm f/4.5-5.6



AF 80-200mm
f/4.5-5.6



AF 80-200mm f/2.8 Apo



AF 100-300mm
f/4.5-5.6



AF Reflex 500 f/8



AF 200mm f/2.8 Apo



AF 300mm f/2.8 Apo



AF 3-1X Macro
Zoom f/1.7-2.8



AF 600mm f/4 Apo



AF 1.4X Tele
Converter II APO



AF 2X Tele
Converter II APO

Tele, Groothoek, Macro, Zoom. Ze veranderen de manier waarop uw camera de scène ziet. Deze objectieven bieden het juiste bereik voor elke fotografische situatie.



16 mm



20 mm



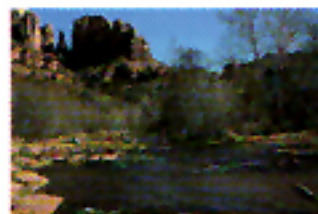
24 mm



28 mm



35 mm



50 mm



85 mm



100 mm



135 mm



210 mm



300 mm



600 mm

Specificaties Minolta AF-objectieven

Objektief	Elementen/ groepen	Beeldhoek	Minimum afstand	Kleinste diafragma	Filter- (diam.)	Afmetingen (diam. x lengte)	Gewicht
AF 16/2.8 Fisheye	11/8	180°	0.2m	f/22	ingeb.	75 x 66.5mm	400g
AF 20/2.8	10/9	94°	0.25m	f/22	72mm	77.5 x 53.5mm	285g
AF 24/2.8	8/8	84°	0.25m	f/22	55mm	65.5 x 44mm	215g
AF 28/2	9/9	75°	0.3m	f/22	55mm	66.5 x 49.5mm	285g
AF 28/2.8	5/5	75°	0.3m	f/22	49mm	65.5 x 42.5m	185g
AF 35/1.4	10/8	63°	0.3m	f/22	55mm	65.5 x 76mm	470g
AF 35/2	7/6	63°	0.3m	f/22	55mm	66.5 x 48.5mm	240g
AF 50/1.4	7/6	47°	0.45m	f/22	49mm	65.5 x 38.5mm	235g
AF 50/1.7	6/5	47°	0.45m	f/22	49mm	65.5 x 39mm	170g
AF 85/1.4	7/6	28°30'	0.85m	f/22	72mm	78 x 71.5mm	550g
AF 100/2	7/6	24°	1.0m	f/32	55mm	67 x 75.5mm	480g
AF 135/2.8	7/5	16°	1.0m	f/32	55mm	65.5 x 83mm	365g
AF 200/2.8 Apo	8/7	12°30'	1.5m	f/32	72mm	86 x 134mm	790g
AF 300/2.8 Apo	11/9	8°10'	2.5m	f/32	ingeb.	128 x 238.5mm	2480g
AF 600/4 Apo	10/9	4°10'	6.0m	f/32	ingeb.	169 x 449mm	5500g
AF Reflex 500/8*	7/5	5°	4.0m	—	ingeb.	89 x 118mm	665g
AF 24-50/4	7/7	84°-47°	0.35m	f/22	55mm	69 x 60mm	285g
AF 35-80/4-5.6	8/8	63°-30°	0.5m	f/22-32	46mm	65 x 58mm	195g
AF 35-105/3.5-4.5	12/10	63°-23°	0.85m	f/22-27	55mm	68.5 x 59.5mm	290g
AF 70-210/3.5-4.5	12/12	34°-12°	1.1m	f/22-27	55mm	72.5 x 100mm	420g
AF 75-300/4.5-5.6	13/11	32°-8°10'	1.5m	f/32-38	55mm	72.5 x 163.5mm	865g
AF 80-200/2.8 Apo	16/13	30°-12°30'	1.8m	f/32	72mm	87.5 x 166.5mm	1350g
AF 80-200/4.5-5.6	9/9	30°-12°30'	1.5m	f/22-27	46mm	67 x 78mm	290g
AF 100-300/4.5-5.6	11/9	24°-8°10'	1.5m	f/32-38	55mm	72.5 x 100mm	410g
AF 50/2.8 Macro	7/6	47°	0.2m	f/32	55mm	68.5 x 59.5mm	310g
AF 100/2.8 Macro	8/8	24°	0.35m	f/32	55mm	71 x 98.5mm	520g
AF 3-1X Macro Zoom/1.7-2.8	7/5	24-36	40mm	f/27	46mm	86 x 117 x 94.5mm***	1100g
		(1X)**	(1X)	(1X)			
		8-12	25mm	f/16			
		(3X)**	(3X)	(3X)			
AF 1.4X Tele Converter II Apo****	5/4	—	—	—	—	64 x 20mm	175g
AF 2X Tele Converter II Apo****	6/5	—	—	—	—	64.5 x 43.5mm	210g

Nota Bene: Alle AF-objectieven kunnen worden gebruikt op de Dynax 7x. Zowel autofocus als handmatige scherpstelling is mogelijk. De Automatische zoom-functies werken niet (ASZ, APZ, Wide-View stand en Image-Size Lock).

* Bij gebruik met de Dynax 7xi, 8000i, 7000i en de 5000i kan er zowel met automatische als handmatige scherpstelling worden gewerkt; met andere Minolta AF-camera's (Dynax 3000i, 5000, 7000 en 9000) is alleen handmatige scherpstelling mogelijk.

** De afmeting van het onderwerp dat op het filmpak valt
Gegevens over de camera en accessoires zijn gebaseerd op de laatste informatie die op het moment van druk beschikbaar was.

*** Breedte x hoogte x diepte

**** Voor gebruik met de AF 200mm f/2.8 APO, AF 300mm f/2.8 APO en AF 600mm f/4

APO; niet geschikt voor gebruik met de AF 80-200mm f/2.8 APO

***** Voor gebruik met de AF 200mm f/2.8 APO en AF 300mm f/2.8 APO; niet geschikt voor gebruik met de AF 80-200mm f/2.8 APO en AF 600mm f/4 APO.

System Accessoires

's werelds meest complete AF-reflexsysteem



Quartz Data Achterwand QD-7 De Quartz Data Achterwand QD-7 van de Dynax 7xi stelt u in staat om de datum of tijd in uw opnamen af te beelden. U kunt kiezen uit de volgende dag/maand/jaar, maand/dag/jaar of jaar/maand/dag. De tijd kan worden ingeprint in het 24-uur formaat, of het 12-uur tijdformaat met symbolen voor A.M en P.M. Het inprinten van gegevens kan desgewenst ook worden uitgeschakeld.



Macro Flitser 1200 AF set-N Deze flitser voorziet in een veelzijdige verlichting bij medische, wetenschappelijke en hobbyfotografie.



Panorama Adapter Set Plaats deze in de Dynax 7xi en u kunt panorama-opnamen maken van natuur- en stadscènes. Bij gebruik van deze accessoire worden de kaderlijnen automatisch in de zoeker getoond.



Programma Flitser 5200i Dit is de krachtigste flitser voor de Dynax 7xi. Geschikt voor een breed scala van fotografische situaties. Hij heeft een richtgetal van 52 (in meter) bij ISO 100. Bovendien is dit 's werelds eerste flitser die kan flitsen met een frequentie tot 50 flitsen per seconde. De flitskop kan in twee richtingen worden versteld: 90° opwaarts en 270° zijwaarts.



Macro-standaard 1000 Een stevige standaard die maximale stabiliteit biedt bij alle close-up en macro-opnamen. Deze is uitsluitend ontworpen voor gebruik met de Dynax-camera's in combinatie met het AF 50mm Macro- of AF 100mm Macro-objectief en het Diakopieer-apparaat 1000. De standaard beschikt over een stevig basisbord met daarop koppellings-tekens voor het Diakopieer-apparaat 1000. De stevige buis biedt voldoende stabiliteit voor een camera met macro-accessoires.

Diakopieer-apparaat 1000 Dit handige apparaat kan worden bevestigd aan het AF 3-1x Macro Zoom-objectief voor het kopiëren van dia's tot 35mm, in een diaraam of als strip. Verder is het ook mogelijk om dia's, of een onderdeel daarvan, te vergroten (maximaal 3x ware grootte).



Draadloze Afstandsbedienings Set IR-1N Met deze accessoire kunt u de Dynax 7xi tot op een afstand van 60 meter draadloos ontspannen. Drie aparte kanalen maken het mogelijk om een willekeurig aantal camera's tegelijk of onafhankelijk te bedienen, in maximaal drie individuele groepen.

TECHNISCHE GEVEGENS DYNAX 7xi

Type: Kleinbeeld spiegelreflexcamera met Expert-regeling van de automatische scherpstelling (AF), automatische belichting(AE) en automatische zoom (AZ); automatisch filmtransport; ingebouwde motor; en ingebouwde filter.

Objectiefvatting: Minolta A-type, zelfmerende stainless-steel bajonet, geschikt voor alle Minolta AF Objectieven en de nieuwe xi Zoom-objectieven.

Autofocus-systeem: Minolta's DDL fase-detectiesysteem met vier CCD-sensoren; wordt geactiveerd op oogcommando; Multi-dimensionele Anticiperende Scherpstelling; Ingebouwd AF-hulplicht wordt automatisch geactiveerd bij weinig licht en laag contrast. Gevoeligheidsbereik: LW -1 tot 18 bij ISO 100 en bestaand licht; Bereik AF-hulplicht: 0,7 tot 9 meter (gebaseerd op Minolta's standaard testmethode bij gebruik van 50mm f/1.4).

Handmatig scherpstellen: Scherpstelling wordt aangegeven door groen scherpstel-lampje in de zoeker en/of zichtbaar op het Acute-Matte instelglas.

Lichtmeting: DDL-lichtmeting; silicium fotoceel (SPC) bevat honingraat-metpatroon met 14 segmenten; automatisch geactiveerd op oogcommando; tweede SPC voor DDL-filts-lichtmeting van de ingebouwde of dedicated filter; lichtmeet-methoden: honingraat-patroonmeting of spotmeting; bereik automatische belichtingsregeling: honingraat patroonmeting: Lw 0 tot 20 met ISO 100 film en 50mm f/1.4 objectief en spotmeting: Lw 3 tot 20 (ISO 100, 50mm f/1.4).

Belichtingsstanden: Programma-stand: Automatische regeling van de sluitertijd en het diafragma, afhankelijk van de lensspecificaties en karakteristieken van de scène; Pa en Ps Creative Programma-regeling.

Sluitertijd-voorkeuze: Elke sluitertijd van 1/8000 tot 30sec. kan traploos in halve stops worden ingesteld. De camera stelt zelf het bijbehorende diafragma in.

Diafragma-voorkeuze: Elk willekeurig diafragma in halve stops te selecteren. De camera stelt automatisch de bijbehorende sluitertijd in, traploos tussen 1/8000 en 30 sec.

Handinstelling: Elke willekeurige sluitertijd-diafragma combinatie in halve stops is mogelijk; correcte belichting en onder-/overbelichting worden in de zoeker aangegeven; Bulb-instelling voor tijd-opnamen.

Ingebouwde filter: Wordt geactiveerd zodra de ontspanknop gedeeltelijk wordt ingedrukt; richtgetal 12; uittichtingshoek geschikt voor objectieven vanaf 28mm; filtsoplaad-tijd: ongeveer 2 seconden; standen: enkele filts, pré-filts, filts uitgeschakeld, draadloze filts.

DDL Filtsmeting: Functioneert in alle belichtingsstanden met dedicated filters; de X-synchronisatietijd wordt automatisch ingesteld wanneer het filter-aan signaal in het zoekersdisplay verschijnt; in de P, A of S-stand, kunt u voor een langere synchronisatie-tijd kiezen door op de AE Lock toets te drukken (tot 30 sec), voor een betere balans tussen het filtslicht en het bestaande licht.

Programma-stand: Automatische instelling van diafragma- en sluitertijdwaarden; de ingebouwde filter of de accessoire - filter gaan automatisch af bij weinig licht of in tegenlicht - situaties.

Sluitertijd-voorkeuze: Automatische instelling van diafragma- en sluitertijdwaarden; de filter zal alleen afgaan als deze is geopend (ingebouwde filter) of als deze is ingeschakeld (accessoire-filter).

Diafragma-voorkeuze: Elk beschikbaar diafragma is bruikbaar; sluitertijd wordt automatisch ingesteld op 1/200 sec.; de filter zal alleen afgaan als deze is geopend (ingebouwde filter) of als deze is ingeschakeld (accessoire-filter).

Handinstelling: Elk beschikbaar diafragma is bruikbaar; de filter zal alleen afgaan als deze is geopend (ingebouwde filter) of als deze is ingeschakeld (accessoire-filter).

Belichtingscompensatie: +4 Lw tot -4 Lw in halve stops.

Sluiter Electronische gestuurde, vertikaal aflopende spleetsluiter; automatische snelheden: in de P-stand en bij diafragma-voorkeuze, traploos van 1/8.000 tot 30 sec. in halve stops, waarbij de dichtstbijzijnde hele stop in het display wordt afgebeeld; handmatige snelheden: bij sluitertijd-voorkeuze en hand-instelling, 1/8.000 tot 30 sec. plus BULB (in de M-stand).

Automatisch Expert-Zoomsysteem (met xi Zoom-objectieven): ASZ: Geprogrammeerde, eenmalige selectie van brandpuntsafstand, gebaseerd op de afstand van het onderwerp.

APZ: Geprogrammeerde, continue instelling van brandpuntsafstand, gebaseerd op de veranderende positie van het onderwerp (alleen met specifieke Creative Chip Kaarten).

Image-size Lock: Continue aanpassing van de brandpuntsafstand om afbeeldingsmaat-staf constant te houden.

Wide-view stand: Brandpuntsafstand wordt tot het indrukken van de ontspanknop aangepast om 150% van het eigenlijke beeld te tonen.

Filmgevoeligheidsinstelling: Wordt automatisch ingesteld voor DX-gecodeerde films. Bij films zonder DX-codering wordt de filmgevoeligheid automatisch ingesteld op ISO 100. Automatisch bereik: ISO 25-5000 in 1/3 stop intervallen.

Handmatig bereik: ISO 6-6400 in 1/3 stop intervallen.

Filmtransport: Automatisch met ingebouwde motor; automatische inleg, automatisch naar eerste beeldje, enkelbeeld of Lo continu-transport (2 beelden per seconde) of Hi continu-transport (4 beelden per seconde); automatische of handmatige terugspoel-staf; beeldteller op LCD-datascherm.

Bedienings-toetsen: Toetsen voor zelfontspanner/transportstand, handmatige/automatische terugspoel-start, filtsstand, filmgevoeligheid, Wide-View, Kaart aan/uit, AE Lock, instelwiel-functie, Programma-reset, hoofdschakelaar; instelwielen.

Zoeker: Vast ingebouwde dakkantprisma-zoeker voor gebruik op ooghoogte toont 92% van het verticale beeldveld en 94% van het horizontale beeldveld; vergroting 0,75x met 50mm objectief op oneindig; transparant LCD-scherm en Acute-Matte scherm.

Zoekersignalen: In het beeld: Beeld-index, indicatie instelwiel-functie, AF-kaders, spotmeet-gebied, panorama-kaders, indicatie Wide-View, indicatie handmatige scherpstelling, indicatie image-size lock, kader in Wide-View stand.

Buiten het beeld: Filter-aan signaal, Filtsstand/Filter-gereed signaal, waarschuwing camera-beweging, sluitertijd/filmgevoeligheid, belichtingsignalen/belichtingscorrectie, diafragma/belichtingscorrectie displays, indicatie AEL.

LCD-datascherm: LCD-datascherm met indicaties voor belichtingsstand, breed/klein scherptelgebied, filtsstand, zelfontspanner, transportstand, beeldteller, film inlegged, kaart ingeschakeld, lichtmeet-methode, belichtingscorrectie, batterij-conditie, ISO, sluitertijd/filmgevoeligheid/kaart-instelling.

Voeding: 6-volt 2CR5 lithium batterij; batterij-conditie wordt gecontroleerd elke keer als de camera wordt ingeschakeld; Conditie van batterij wordt in 4 stappen weergegeven op LCD-datascherm; sluitertijd wordt geblokkeerd wanneer de batterij is uitgeput.

Zelfontspanner: Elektronisch met 10 seconden vertraging; ophelbaar; werking wordt aangegeven door een rood knipperend lampje.

Overig: Oogschelp, filmvenster, voorzien van kussentje, contact voor afstandsbediening oogschelp-kapje, draagriem

Afmetingen: 163 x 100 x 67mm

Gewicht: 650 g (zonder objectief en batterij).

Informatie over camera en accessoires is gebaseerd op de laatste informatie die op het moment van druk beschikbaar was. Wijzigingen voorbehouden.

TECHNISCHE GEVEGENS PROGRAMMA FLITSER 3500xi

Type: Volledig automatische dedicated filter, geschikt voor gebruik met Dynax xi-camera's. Beschikt over motor-zoom kop, AF-hulplicht en mogelijkheid voor draadloos filtsen.

Belichtings-regeling: DDL Direct Autofilts Meting in alle filtsstanden, gebaseerd op de filmgevoeligheids-instelling van de camera.

AF-hulplicht: Vier LED's worden automatisch geactiveerd bij weinig licht of laag contrast; bereik: 0,5-9 meter (gebaseerd op Minolta's standaard testmethode).

Bedienings-toetsen: Aan/uit-toets, Filts-niveau toets, Zoom-toets.

Uittichtingshoek: De ingebouwde zoom-reflector past automatisch en traploos de uittichtingshoek aan voor objectieven met een brandpuntsafstand van 28 tot 105 mm; uittichtingshoek kan ook handmatig worden aangepast in drie standen: 28mm, 50mm en 105mm.

Indirect filtsen: filtskop kan tot 90° opwaarts worden versteld, met klikstoppen op 45, 60° en 90°.

Richtgetal bij ISO 100 (in meters):

Brandpuntsafstand	28mm	35mm	50mm	80mm	105mm
Stroom-niveau					
Normaal	22	26	29	33	35
Low	5.5	6.5	7.3	8.3	8.8

Filtsbereik (ISO 100, 50mm f/1.4): 0,7-21m

Indicaties: Filtsstand, filter-gereed, draadloze werking, lage spanning, zoom-instelling

Voedingsbron: Vier 1,5-volt alkaline batterijen (type AA) of 1,2-volt nikkel-cadmium batterijen.

Batterijprestaties:

Oplaadtijd

Alkaline 0,2-5 sec.

Nikkel-cadmium 0,2-3 sec.

Filts-camera contact: Contactpunten aan de voet van de filter voor afvuren filter, automatische instelling motor-zoom reflector, X-synchronisatietijd, filter-gereed signaal, Direct Autofilts-meting en activeren AF-hulplicht.

Standaard accessoire: Mini-standaard voor plaatsen van filter bij draadloos filtsen

Optionele accessoires: Reflectie-scherm set IV, Kabel CD, Kabel EX, Separaat Filts-schoentje OS-1100, Kabel OC-1100, Drieweg verdeelstuk TC-1000, Laadapparaat NC-2 met batterijen.

Overig: Als de filter op de camera is geplaatst en de Programma-reset toets wordt ingedrukt, dan wordt de filter automatisch ingeschakeld en ingesteld op de standaard-instellingen: AUTO-filtsstand, automatisch zoomen en volledige spanning; automatische standby functie voor besparen stroom.

Afmetingen: 76 x 105 x 99mm

Gewicht: 230 g

Wijzigingen voorbehouden

OPMERKING: Het Minolta Dynax Systeem is ontwikkeld en geproduceerd om innovatieve functies en prestaties te leveren door de combinatie van Minolta Dynax camera's. Minolta AF-objectieven, Minolta Programma Filters en andere accessoires, geleverd door Minolta. Wij waarschuwen gebruikers dat het gebruik en bevestigen van niet-compatibele objectieven, filters of accessoires kan resulteren in onbevredigende prestaties of schade aan de Minolta Dynax camera's of systeem-accessoires. Voor optimale prestaties gedurende de volledige levensduur van de Minolta Dynax camera's en de bijbehorende accessoires, en ook om in de toekomst volledig profijt te kunnen hebben van nieuwe Minolta Dynax systeem-producten, adviseren wij u uitsluitend objectieven, filters en andere accessoires te gebruiken, die door Minolta worden geleverd voor de Dynax camera's.

Minolta Camera Co., Ltd.

Minolta GmbH
Minolta France S.A.
Minolta (UK) Ltd.

Minolta Austria Ges. m.b.H.
Minolta Camera Benelux B.V.
Belgium Branch
Minolta (Schweiz) AG
Minolta Svenska AB
Minolta Corporation
Head Office
Los Angeles Branch
Chicago Branch
Atlanta Branch
Minolta Canada Inc.
Head Office
Montreal Branch
Vancouver Branch
Minolta Hong Kong Ltd.
Minolta Singapore (Pte) Ltd.

3-13, 2-Chome, Azuchi-Machi, Chuo-Ku, Osaka 541, Japan

Kurt-Fischer-Straße 50, D-2070 Ahrensburg, Germany
365-367, route de Saint Germain, 78 420 Carrières sur Seine, France
1-3 Tanners Drive, Stakelands North, Milton Keynes, MK 14 5BU, England
Amalienstraße 59-61, A-1131 Wien, Austria
Zonnebaan 39, P.B. 1264, 3600 BJ Maarssebroek, The Netherlands
Stenen Brug 115-117, 2140 Antwerpen, Belgium
Riedhof V. Riedstraße 8, CH-8953 Dietikon-Zürich, Switzerland
Brännkyrkagatan 64, Box 17074, S-10462 Stockholm, Sweden

101 Williams Drive, Ramsey, New Jersey 07446, U.S.A.
3105 Lomita Boulevard, Torrance, CA 90505, U.S.A.
3000 Tollview Drive, Rolling Meadows, IL 60008, U.S.A.
5904 Peachtree Corners East, Norcross, GA 30071, U.S.A.

369 Britannia Road East, Mississauga, Ontario L4Z 2H5, Canada
376 Rue McArthur, St. Laurent, Quebec H4T 1X8, Canada
105-3830 Jacombs Road, Richmond, British Columbia V6V 1Y6, Canada
Room 208, Eastern Centre, 1065 King's Road, Quarry Bay, Hong Kong
10, Teban Gardens Crescent, Singapore 2280



MINOLTA