



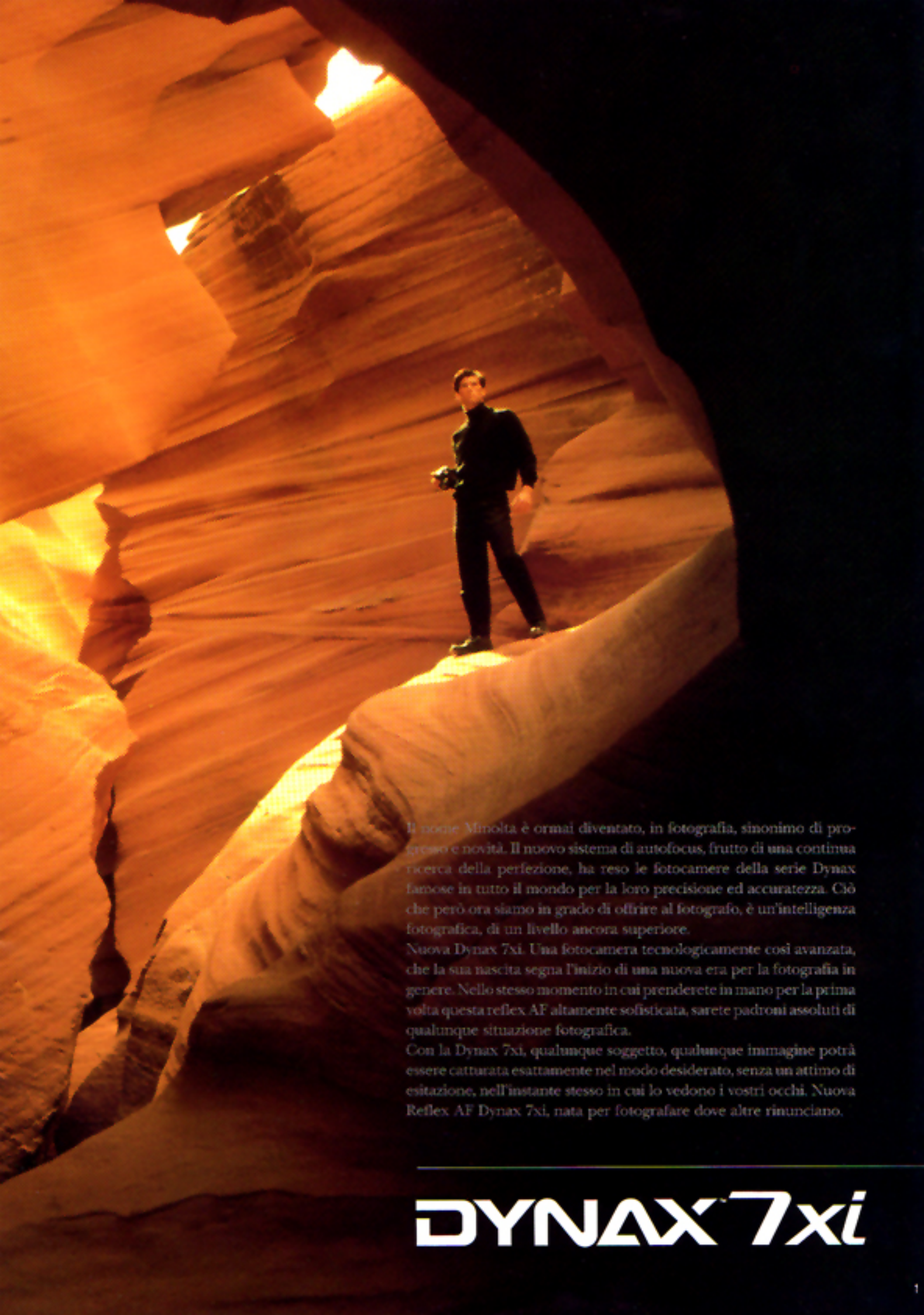
DYNAX™ 7xi

La Reflex AF Super Intelligente tecnologicamente
più avanzata al mondo



Presentiamo la Reflex AF più avveniristica che
il mercato fotografico sia oggi in grado di offrire





Il nome Minolta è ormai diventato, in fotografia, sinonimo di progresso e novità. Il nuovo sistema di autofocus, frutto di una continua ricerca della perfezione, ha reso le fotocamere della serie Dynax famose in tutto il mondo per la loro precisione ed accuratezza. Ciò che però ora siamo in grado di offrire al fotografo, è un'intelligenza fotografica, di un livello ancora superiore.

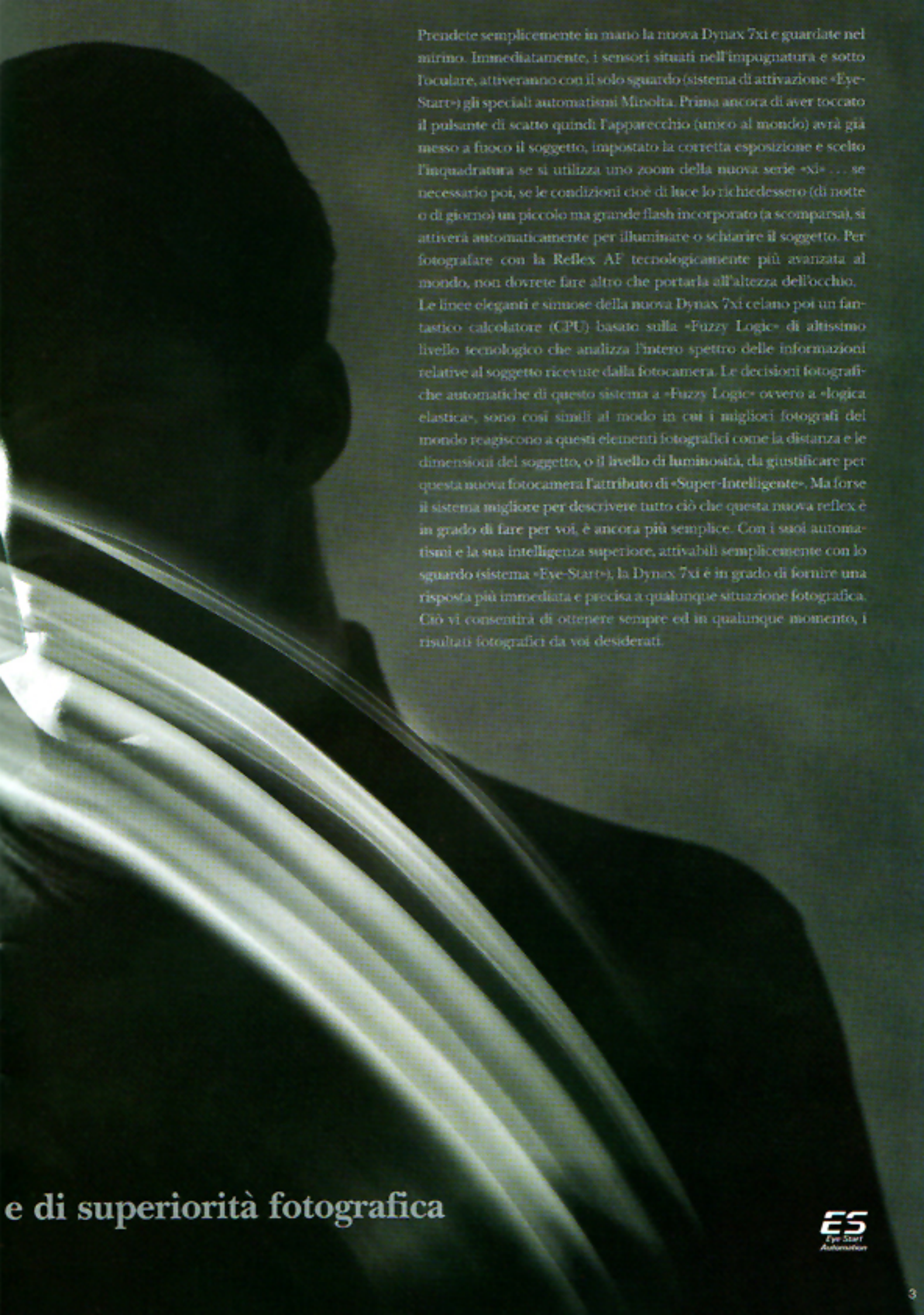
Nuova Dynax 7xi. Una fotocamera tecnologicamente così avanzata, che la sua nascita segna l'inizio di una nuova era per la fotografia in genere. Nello stesso momento in cui prenderete in mano per la prima volta questa reflex AF altamente sofisticata, sarete padroni assoluti di qualunque situazione fotografica.

Con la Dynax 7xi, qualunque soggetto, qualunque immagine potrà essere catturata esattamente nel modo desiderato, senza un attimo di esitazione, nell'istante stesso in cui lo vedono i vostri occhi. Nuova Reflex AF Dynax 7xi, nata per fotografare dove altre rinunciano.

DYNAX 7xi



Scoprite un nuovo universo di precisione



Prendete semplicemente in mano la nuova Dynax 7xi e guardate nel mirino. Immediatamente, i sensori situati nell'impugnatura e sotto l'oculare, attiveranno con il solo sguardo (sistema di attivazione «Eye-Start») gli speciali automatismi Minolta. Prima ancora di aver toccato il pulsante di scatto quindi l'apparecchio (unico al mondo) avrà già messo a fuoco il soggetto, impostato la corretta esposizione e scelto l'inquadratura se si utilizza uno zoom della nuova serie «xi»... se necessario poi, se le condizioni cioè di luce lo richiedessero (di notte o di giorno) un piccolo ma grande flash incorporato (a scomparsa), si attiverà automaticamente per illuminare o schiarire il soggetto. Per fotografare con la Reflex AF tecnologicamente più avanzata al mondo, non dovrete fare altro che portarla all'altezza dell'occhio. Le linee eleganti e sinuose della nuova Dynax 7xi celano poi un fantastico calcolatore (CPU) basato sulla «Fuzzy Logic» di altissimo livello tecnologico che analizza l'intero spettro delle informazioni relative al soggetto ricevute dalla fotocamera. Le decisioni fotografiche automatiche di questo sistema a «Fuzzy Logic» ovvero a «logica elastica», sono così simili al modo in cui i migliori fotografi del mondo reagiscono a questi elementi fotografici come la distanza e le dimensioni del soggetto, o il livello di luminosità, da giustificare per questa nuova fotocamera l'attributo di «Super-Intelligente». Ma forse il sistema migliore per descrivere tutto ciò che questa nuova reflex è in grado di fare per voi, è ancora più semplice. Con i suoi automatismi e la sua intelligenza superiore, attivabili semplicemente con lo sguardo (sistema «Eye-Start»), la Dynax 7xi è in grado di fornire una risposta più immediata e precisa a qualunque situazione fotografica. Ciò vi consentirà di ottenere sempre ed in qualunque momento, i risultati fotografici da voi desiderati.

e di superiorità fotografica

ES
Eye-Start
Automation



Con la nuova Dynax 7xi, sarete sempre pronti a fotografare qualunque soggetto, in qualunque modo intendiate farlo. Perché nel tempo necessario ai vostri occhi per mettere a fuoco il soggetto, la Dynax 7xi avrà già eseguito tutte quelle lunghe operazioni, che spesso in passato rannavano la perdita di occasioni fotografiche irripetibili. Con lo speciale automatismo Minolta, «Eye-Start», i sistemi di Autofocus «Super-Intelligente» della Dynax 7xi, di Esposizione Automatica «Super-Intelligente», e di Zoom Automatico «Super-Intelligente», si

viene portata all'altezza dell'occhio. Nell'istante stesso in cui deciderete come volete fotografare il vostro soggetto, la Dynax 7xi reagirà automaticamente con l'esatta impostazione necessaria per rendere ciò possibile. Potrete così catturare azioni incredibilmente rapide, splendide immagini irripetibili, o le espressioni più fugaci, con sorprendente immediatezza e precisione. Perché, con la vostra Dynax 7xi, non dovrete fare altro che concentrarvi sul vostro soggetto. E godere della gioia di poter eseguire fotografie fino ad oggi considerate irrealizzabili.

La Dynax 7xi è così rapida e precisa



da trasformare per sempre il modo di fotografare



Per poter usare la nuova Dynax 7xi non è più necessario avere anni di esperienza come fotografo. Non sarete perciò più costretti a provare e riprovare, ed a sprecare un numero incredibile di pellicole per riuscire a raggiungere i risultati desiderati. Perché con la sua Intelligenza Superiore, la Dynax 7xi, vi consentirà di ottenere rapidamente e senza alcuno sforzo, in completo automatismo, la fotografia desiderata.

Con la Dynax 7xi, potrete anche fotografare le piume di un uccello in volo nei minimi dettagli. Trasformare le più banali gocce d'acqua in gioielli scintillanti conge-

landoli a mezz'aria. Oppure catturare facilmente ogni istante della vostra vita. Preparatevi perciò a portare le vostre capacità ai massimi livelli di perfezione, ad esplorare i limiti della vostra fantasia ed a sfruttare al massimo le vostre potenzialità fotografiche. Infatti, essendo molto più rapida e precisa di qualunque altra fotocamera, la Dynax 7xi vi permetterà di concentrarvi subito e con la massima libertà sul soggetto da riprendere, acquisendo presto quell'esperienza e maturità in termini di inquadratura e tagli che solo i grandi fotografi riescono ad avere.

Con nessun'altra fotocamera è mai stato possibile



sfruttare così facilmente le proprie doti di fotografo.

Sistema AF «Super-Intelligente»

Il primo Sistema AF studiato per mantenere automaticamente la messa a fuoco finchè si osserva il soggetto nel mirino



Dal primo istante in cui vedrete lavorare la nuova Dynax 7xi, vi renderete immediatamente conto della facilità con cui questa nuova fotocamera vi permetterà di perfezionare le vostre capacità fotografiche. Nel tempo normalmente richiesto ai vostri occhi per mettere a fuoco il soggetto, il suo Sistema AF «Super-Intelligente» avrà già svolto questa operazione. Se più soggetti sono poi presenti nell'inquadratura, il microprocessore incorporato utilizzerà la sua «Fuzzy Logic», ovvero la sua «logica-elastica», per identificare e mettere a fuoco proprio ciò che desiderate. Anche se il soggetto si muove. Anche con pochissima luce. Poi, proprio all'istante in cui l'immagine vi apparirà nel modo voluto, potrete fotografare il soggetto con una messa a fuoco perfetta. Con una velocità che arriva ai quattro fotogrammi al secondo in Autofocus. O con un velocissimo tempo di posa massimo di 1/8000 di secondo.



Utilizzando evanescenti sensori CCD ultra precisi ed ultra sensibili, il Sistema AF Super-Intelligente della Dynax 7xi catturerà i soggetti con stupefacente rapidità e precisione.

Un'area di messa a fuoco ultra-grandangolare con sensori multipli.

Il Sistema AF «Super-Intelligente» della Dynax 7xi possiede l'area di messa a fuoco più grande di qualunque altra Reflex AF, e che comprende due sensori CCD orizzontali e due verticali che vengono attivati nell'istante stesso in cui si comincia ad osservare il soggetto nel mirino. Nel tempo che i vostri occhi normalmente richiedono per effettuare una messa a fuoco, uno dei quattro sensori ha già identificato il soggetto principale e la Dynax 7xi ha già stabilito la corretta impostazione della messa a fuoco. Nello stesso tempo, se il soggetto si muove, questi sensori attivano automaticamente il sistema di messa a fuoco multi-direzionale di tipo «Predictive».

Questa area di messa a fuoco ultra-grandangolare consente anche di seguire e congelare sulla pellicola soggetti in rapido movimento, e di inquadrare e quindi ottenere con maggior facilità la composizione desiderata. Per la prima volta in una reflex, poi, i riferimenti AF nell'area di messa a fuoco sono stati sistemati in modo tale da facilitare la composizione della fotografia. Inquadrando il soggetto vicino alle intersezioni delle linee che dividono l'area di messa a fuoco in «terzi» sia in orizzontale che in verticale, la composizione della vostra immagine risulterà più interessante.



Con l'area di messa a fuoco più grande di qualsiasi altra Reflex AF potrete seguire senza sforzo anche i soggetti in rapidissimo movimento.

Quando impugnate la Dynax 7xi in verticale, il sensore CCD orizzontale in alto si spegne, ed i riferimenti AF si modificano per riflettere i possibili cambiamenti nella composizione dovuti alla presenza di soggetti più alti.



Anche con pochissima luce, il Sistema AF «Super-Intelligente» della Dynax 7xi consente di trasformare i soggetti più banali in immagini di straordinaria bellezza.



Selezione automatica del tipo di messa a fuoco.

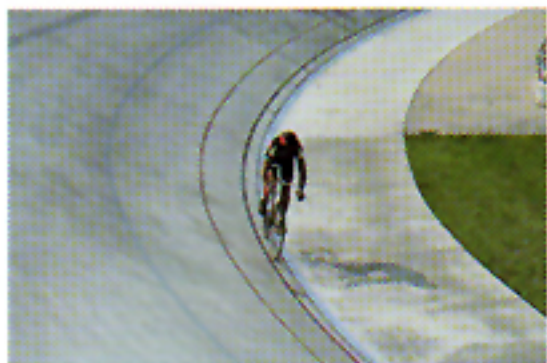
Nell'istante in cui inquadrare il vostro soggetto nell'area di messa a fuoco ultra-grandangolare, il sistema di selezione automatica del tipo di messa a fuoco entra in funzione per prevedere con precisione dove si verrà a trovare il soggetto quando si premerà il pulsante di scatto. Nelle fotografie di nature morte o nei ritratti, la messa a fuoco si blocca automaticamente. Se il soggetto si muove, la Dynax 7xi passa automaticamente sull'autofocus «continuo» ad alta velocità. Utilizzando la sua Intelligenza Superiore, l'impostazione della messa a fuoco viene modificata senza soluzione di continuità e senza brusche variazioni fino al momento dell'esposizione, in modo che anche i soggetti fotografati con l'impostazione in «sequenza» rimangono sempre perfettamente a fuoco. Per una maggiore precisione e versatilità, la selezione localizzata dell'area vi permette poi di scegliere manualmente uno dei quattro sensori CCD per un'accurata messa a fuoco di quella che considerate la parte più interessante del vostro soggetto.

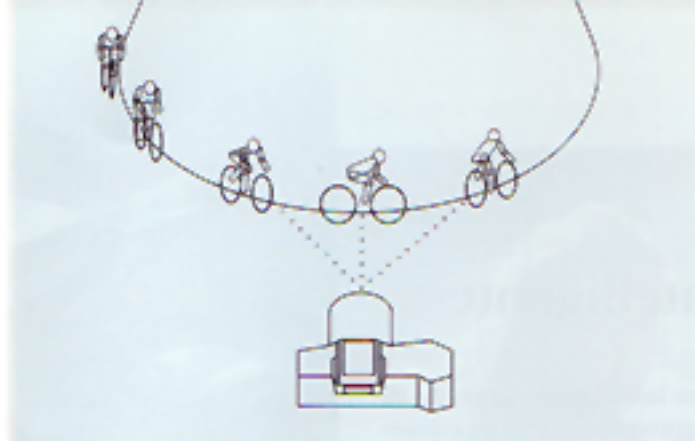
AF ad altissima sensibilità con poca luce.

La stessa Intelligenza Superiore che permette alla Dynax 7xi di determinare immediatamente la distanza e la velocità del soggetto, consente anche di usare la fotocamera con livelli di luce molto bassi e di mettere a fuoco con maggior precisione anche i soggetti poco contrastati. In condizioni di scarsa luminosità e con soggetti scarsamente contrastati, i sensori CCD del Sistema AF «Super-Intelligente» rilevano le variazioni di luminosità anche più impercettibili tra pixels adiacenti per tutta l'area di messa a fuoco ultra-grandangolare. Quando la luce è molto bassa, o quando i contrasti del soggetto sono talmente bassi da non poter neppure essere rilevati dai soli sensori CCD, l'illuminatore AF incorporato della Dynax 7xi proietta automaticamente uno «schema» di LED a linee rosse sul soggetto, fino ad una distanza massima di nove metri. I sensori CCD possono poi effettuare la rilevazione e la messa a fuoco su questo «schema», in modo da mantenere la massima precisione anche al buio completo.

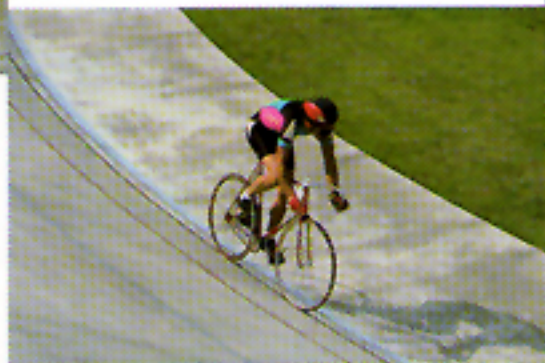
Sequenze con AF a quattro fotogrammi al secondo. Con questa reflex AF più veloce del mondo, potrete catturare anche i più impercettibili movimenti del vostro soggetto. Con l'impostazione «Continua» ad alta velocità, la Dynax 7xi, unica Reflex al mondo, vi permetterà di congelare anche i movimenti più rapidi dei vostri soggetti quattro volte al secondo. L'impostazione sulle «sequenze» in condizione di scarsa luminosità vi permetterà invece di fotografare alla velocità di due fotogrammi al secondo. La messa a fuoco verrà modificata senza brusche variazioni e senza soluzione di continuità per mantenere la massima precisione dell'immagine tra un'esposizione e l'altra, finché si terrà premuto il pulsante di scatto.

Sistema di messa a fuoco multi-direzionale di tipo «Predictive». A differenza delle altre Reflex AF, che sono in grado di mantenere la messa a fuoco solo con soggetti che si muovono in direzione della fotocamera ad una velocità costante, lo speciale ed unico sistema di messa a fuoco «Multi-direzionale» di tipo «Predictive» della Minolta reagisce istantaneamente ad una varietà molto maggiore di movimenti. E' infatti in grado di mantenere una perfetta messa a fuoco con soggetti in rapida accelerazione o che si bloccano improvvisamente... che si avvicinano o si allontanano dalla fotocamera, o che si muovono senza una direzione precisa nel riquadro del mirino. Inoltre, il sistema di messa a fuoco «multi-direzionale» di tipo «Predictive», vi permetterà di seguire anche quei soggetti, come animali selvatici od atleti di gare sportive che si muovono senza una direzione precisa.



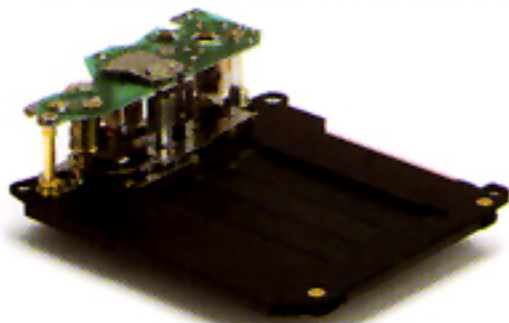


Con un soggetto che si muove a qualunque velocità o in qualunque direzione, il Sistema di messa a fuoco, «Multidirezionale» di tipo «Predictive» si attiva automaticamente per garantire una messa a fuoco perfettamente accurata fino al momento dello scatto.



AF ad altissima velocità. In tutte le sue operazioni, la Dynax 7xi è la fotocamera più veloce che sia mai esistita. Le funzioni del suo Sistema AF «Super-Intelligente» vengono attivate istantaneamente con lo sguardo (sistema «Eye-Start») e garantiscono la massima precisione in qualunque situazione, anche se il soggetto si muove senza una direzione precisa o ad altissima velocità. Poi quando il soggetto sarà chiaramente visibile nel mirino potrete scattare con l'incredibile tempo di posa di 1/8000 di secondo.

Otturatore ultra rapido ad 1/8000 di sec. Il tempo di posa ultra-rapido di 1/8000 di secondo vi consentirà di congelare qualunque movimento, al culmine dell'azione, con una messa a fuoco assolutamente perfetta. Questo otturatore elettronico della Dynax 7xi ad altissima velocità vi consentirà anche la sincronizzazione con il flash alla velocità massima di 1/200 di sec.



Sistema AE «Super-Intelligente»

Per la prima volta, un sistema di esposizione intelligente in grado di sapere ciò che state fotografando e di autoprogrammarsi di conseguenza.



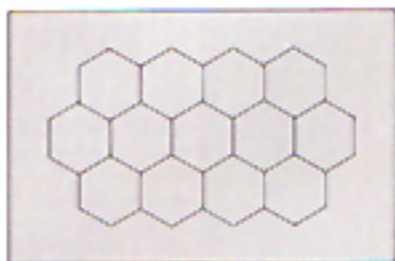
Comunque lo consideriate, il Sistema AE «Super-Intelligente» della Dynax 7xi resta sempre una meraviglia fotografica. Con la sua «Fuzzy Logic» (logica-elastica), identifica immediatamente se il vostro soggetto è un paesaggio dalle vaste dimensioni o un particolare a distanza ravvicinata. Un atleta in azione o un ritratto formale. O una qualunque situazione intermedia. Questo incredibile sistema AE «Super-Intelligente» è in grado di impostare automaticamente, quindi senza alcun impulso da parte del fotografo, una corretta esposizione in forte controluce, come con un'illuminazione uniforme o in condizioni di luce variabili. Con la Dynax 7xi potrete riprendere il vostro soggetto in tutta la sua naturalezza, oppure fotografarlo esattamente come avevate immaginato.



Le letture dell'esposizione, effettuate da un angolo all'altro del fotogramma, sono perfettamente sincronizzate con le funzioni AF: tutte le fotografie scattate con la Dynax 7xi risulteranno così perfettamente esposte.

Misurazione con schema a nido d'ape (honeycomb).

Poiché il sistema di misurazione con schema a nido d'ape in 14 segmenti integrato con l'AF effettua le sue misurazioni su 14 zone distinte di tutto il fotogramma, la Dynax 7xi è in grado di impostare una corretta esposizione sia con il soggetto al centro dell'immagine che in posizione decentrata. Inoltre, le letture dell'esposizione effettuate su ogni parte dello schema a nido d'ape, oltre che sull'area dello sfondo, vengono immediatamente analizzate dal Sistema «Super-Intelligente» della Dynax 7xi e si integrano perfettamente con le operazioni di autofocus per garantire una risposta estremamente rapida in qualunque situazione di luce.



La fotocellula al silicio «Honeycomb», con i suoi 13 segmenti di misurazione a nido d'ape più uno di lettura per lo sfondo, rappresenta il più avanzato sistema di esposizione automatica mai fino ad oggi realizzato in una Reflex. La totale integrazione tra autofocus ed esposimetro controllato dal sistema «Fuzzy Logic» consente di ottenere un'esposizione accurata e continua mai raggiunta in precedenza.



Fotografia con soggetto al centro



Fotografia con soggetto in verticale



Fotografia con soggetto molto piccolo



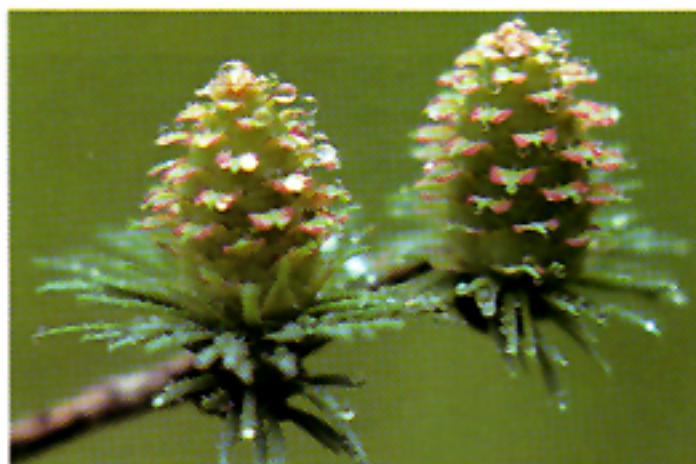
Misurazione Spot. Per controllare con precisione l'esposizione di quelle che considerate le parti più importanti del soggetto, sarà possibile selezionare individualmente il segmento centrale dello schema a nido d'ape per misurare la luminosità del soggetto in una piccola area delimitata. Troverete questa funzione particolarmente utile soprattutto con quei soggetti privi di netti contrasti.



Selezione «Super-Intelligente» del Programma.

Per ottenere una perfetta esposizione con praticamente qualunque tipo di soggetto, non dovrete far altro che inquadrarlo con la vostra Dynax 7xi e premere il pulsante di scatto. Il suo sistema di selezione «Super-Intelligente» del Programma penserà automaticamente a tutto il resto. Il sistema di selezione «Super-Intelligente» del Programma tiene conto di tutti quei fattori che possono influire sull'esposizione. Considera quindi la lunghezza focale dell'obiettivo usato ed analizza quelle informazioni essenziali relative al soggetto, come le sue dimensioni e la distanza dalla fotocamera. Utilizzando la «Fuzzy Logic», ovvero la «logica-elastica», è anche in grado di riconoscere praticamente qualunque tipo di soggetto, dal paesaggio alla fotografia a distanza ravvicinata. E se il soggetto o la fotocamera si muovono, di impostare automaticamente quel tempo di posa e quel diaframma che consentiranno di congelare il movimento sulla pellicola. Tutto ciò, grazie alle nuove tecnologie, è possibile ottenerlo, per la prima volta al mondo, in completo automatismo, senza cioè dover impostare manualmente alcun «PROGRAM» speciale, come invece avviene con tutte le altre reflex.

Sono state così spazzate via in un solo colpo tutti i selettori e le simbologie inerenti i vari «PROGRAM», che fioriscono abbondanti su molte fotocamere creando non poca confusione al fotografo meno esperto. La fotocamera vi consente inoltre di selezionare manualmente uno specifico segmento del sensore CCD (quello centrale) per controllare l'esposizione in un punto circoscritto della scena o per avere la certezza che altri oggetti non interferiscano con l'esposizione del soggetto principale (misurazione Spot).



Se il soggetto è in rapido movimento, la Dynax 7xi favorisce i tempi di posa più rapidi. Tuttavia, la ridotta profondità di campo che risulta dalle aperture di diaframma maggiori, non costituisce un problema per l'area di messa a fuoco ultra grandangolare e per i sensori ultra sensibili CCD della Dynax 7xi.

Quando la Dynax 7xi rileva una fotografia a distanza ravvicinata, cerca di scegliere un equilibrio ottimale tra una piccola apertura di diaframma, per una maggior profondità di campo, ed un tempo di posa rapido per evitare il rischio che la fotografia possa risultare moscia.

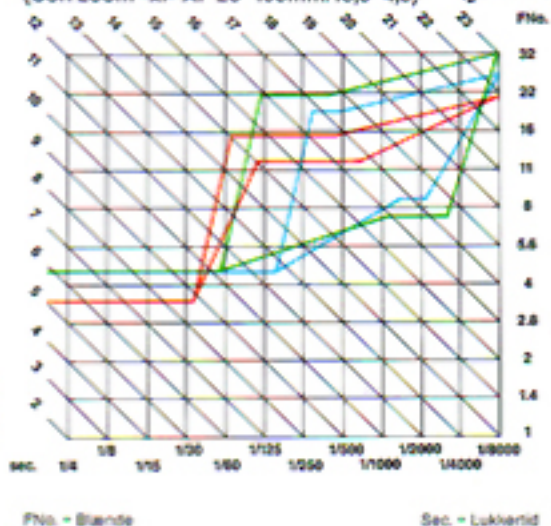


I ritratti a distanza ravvicinata richiedono una minor profondità di campo per isolare la messa a fuoco del soggetto principale. Di conseguenza, la Dynax 7xi sceglie tempi di posa più rapidi che consentono di catturare più facilmente anche le espressioni più fugaci del soggetto.



Quando la Dynax 7xi rileva le caratteristiche di un paesaggio o di un ritratto lontano, ricerca automaticamente la massima profondità di campo per consentire una perfetta messa a fuoco di tutti i dettagli e, nello stesso tempo, per mantenere una corretta esposizione del soggetto principale.

Selezione «Super-Intelligente» del Programma (Con zoom «xi» AF 28-105mm/13,5-4,5)



Controllo creativo del programma Pa/Ps. Con l'impostazione P, la rapida rotazione del selettore anteriore o posteriore vi offre l'immediato controllo del diaframma o del tempo di posa. L'indicatore d'immagine nel mirino mostra approssimativamente, in base alle decisioni prese e quindi alle modifiche apportate, come risulterà la profondità di campo o il movimento del soggetto nella stampa finale.

Indicatore di controllo dell'immagine. Con l'indicatore di controllo dell'immagine, sfruttare con la Dynax 7xi tutte le possibilità offerte dal formato reflex è estremamente facile. Ogni volta che si modifica manualmente il tempo di posa o il diaframma ruotando il selettore anteriore o posteriore senza uscire dal programma, sia negli LCD del mirino che del pannello compaiono indicazioni di facile identificazione. Questi indicatori di immagine vi permettono di controllare continuamente tutte le modifiche delle impostazioni e di visualizzare come apparirà l'immagine finale. Su P, Pa o A, un'indicatore mostrerà la profondità di campo che avrà la vostra immagine. Su Ps o S, potrete vedere come diversi tempi di posa influiscano sul modo in cui il soggetto in movimento apparirà nella stampa finale.

Indicatore di profondità di campo



Se l'indicatore della profondità di campo si trova sul lato sinistro del mirino, solo il soggetto apparirà a fuoco. Ruotando il selettore posteriore verso destra, potrete modificare il diaframma per aumentare la profondità di campo della vostra immagine.



Due selettori facilmente accessibili vi consentono di controllare con la punta delle dita (indice e pollice) profondità di campo e movimento del soggetto.



Sul programma, l'indicatore di profondità di campo alla base del mirino mostra approssimativamente come lo sfondo apparirà nella stampa finale. Se l'indicatore di profondità di campo compare sul lato destro del mirino, tutto, dal soggetto principale all'infinito, risulterà a fuoco.

Indicatore d'azione



Ruotando il selettore anteriore verso sinistra, potrete impostare tempi di posa più lenti e l'apertura del diaframma verrà modificata automaticamente per mantenere una corretta esposizione.



Per sostituire l'indicatore di profondità di campo con quello d'azione, ruotate semplicemente il selettore anteriore. Questo indicatore mostra la capacità approssimativa di bloccare l'azione che un tempo di posa particolare consente di ottenere. Ruotando il selettore verso destra, imposterete tempi di posa più rapidi per congelare l'azione.

Controllo creativo dell'esposizione. Oltre alla selezione «Super-Intelligente» del Programma, cioè l'impostazione standard del tipo di esposizione della Dynax 7xi, vi sono tre altre impostazioni facilmente selezionabili per un controllo più creativo dell'esposizione.

Impostazione A. A priorità di diaframma, potrete scegliere esattamente il diaframma desiderato, con incrementi di 1/2 valore, per controllare la profondità di campo del vostro soggetto.

Un'apertura di diaframma più grande sfoccherà l'area dello sfondo della vostra immagine. Un'apertura di diaframma più piccola manterrà a fuoco un'area maggiore davanti e dietro il soggetto principale.

Impostazione S. A priorità di tempo di posa, potrete catturare i soggetti in movimento con una messa a fuoco precisa in una gran varietà di modi. Ruotate semplicemente il selettore anteriore per modificare manualmente il tempo di posa della fotocamera con incrementi di 1/2 valore, da 30 secondi a 1/8000 di secondo.

Impostazione M. L'impostazione manuale vi offre un controllo creativo completo sull'impostazione dell'esposizione finale. Con questa impostazione, potrete modificare il tempo di posa ed il diaframma con incrementi die 1/2 valore per ottenere l'effetto creativo desiderato. La Dynex 7xi vi segnalerà se i valori scelti produrranno sovra o sottoesposizione oppure un'esposizione corretta.

Sistema Zoom Automatico «Super-Intelligente»

Utilizzando la sua Intelligenza Superiore nell'obiettivo oltre che nella fotocamera, la Minolta consente di comporre facilmente inquadrature perfette



I rivoluzionari obiettivi zoom «xi» Minolta e la Dynax 7xi non sono solo compatibili, ma sono nati l'uno per l'altro. Infatti, ogni volta che montate uno di questi nuovi zoom sulla fotocamera, i loro sistemi individuali «Super-Intelligenti», entrano immediatamente in funzione simultaneamente, per impostare la lunghezza focale e la velocità dello zoom, necessari per ottenere una gradevole composizione dell'immagine. Viene così eliminata la necessità di impostare manualmente lo zoom con conseguente perdita di tempo. Tutte le operazioni che riguardano l'uso automatico dello zoom Dynax 7xi sono perciò incredibilmente precise.

Integrazione obiettivo/fotocamera con gli zoom «xi» Poiché sia la Dynax 7xi che i nuovi obiettivi zoom «xi» contengono sistemi «Super-Intelligenti» individuali, il numero di informazioni relative al soggetto che passano tra l'obiettivo ed il corpo macchina in entrambe le direzioni è nettamente superiore. Pertanto, invece di impostare una lunghezza focale determinata esclusivamente dall'obiettivo, o di regolare la velocità dello zoom in funzione delle istruzioni fornite dalla sola fotocamera, l'obiettivo e la fotocamera prendono insieme tutte le decisioni relative all'uso dello zoom.

Zoom motorizzato a velocità variabili. I nuovi zoom «xi» sono tutti dotati di un motore interno ultra-compatto che sceglie automaticamente la velocità più appropriata, da superveloce a lenta, per mantenere una perfetta composizione dell'immagine per tutta la gamma delle lunghezze focali dell'obiettivo utilizzato. Per una maggiore versatilità lo zoom, motorizzato a velocità variabile può anche essere controllato manualmente, ruotando la ghiera a molla situata sul barilotto dell'obiettivo. Più rapidamente ruoterete questa ghiera in una delle due direzioni, più velocemente cambierà la lunghezza focale.



Zoom Automatico Standby (ASZ). Ogni volta che montate un nuovo obiettivo zoom «xi» sulla Dynax 7xi, l'ASZ si attiva nell'istante in cui cominciate a guardare nel mirino sistema «Eye-Start». Una volta attivato, l'ASZ misura immediatamente la distanza del soggetto e seleziona la lunghezza focale (Mono-Zoomata) necessaria per ottenere una piacevole composizione. Ciò consente di catturare senza alcuna fatica anche le espressioni più fugaci o i gesti più spontanei del soggetto.

Impostazione «Wide-View». Con l'impostazione «Wide-View» (visione grandangolare), prima dell'esposizione, l'obiettivo imposta una lunghezza focale tale da consentire la visione del 150% dell'area fotografata nel mirino.



Normale



«Wide-View» (Visione grandangolare)

Advanced Programm Zoom (APZ) Per mantenere facilmente una piacevole composizione anche con soggetti in movimento, la Dynax 7xi cambia automaticamente dall'impostazione «Mono-Zoom» (ASZ) all'impostazione zoom continuo (APZ) ogni volta che nella fotocamera viene inserita la scheda Child (Bambini). In pratica il sistema «APZ» segue i soggetti in movimento, zoomando senza soluzione di continuità, per mantenere una piacevole composizione del soggetto.



L'APZ evita al fotografo, meno esperto, la fatica di dover cercare la lunghezza focale necessaria per mantenere la composizione desiderata con soggetti in movimento.

Image-Size Lock. Ora potrete mantenere automaticamente le «dimensioni dell'immagine» desiderate, anche se il vostro soggetto si avvicina o si allontana dalla fotocamera. Premete semplicemente il pulsante di funzione dell'obiettivo situato sul barilotto dei nuovi obiettivi zoom «xi». In questo modo, la lunghezza focale si modificherà gradualmente e continuamente per mantenere costanti le «dimensioni» del soggetto da voi scelte. Potrete però anche cambiare la lunghezza focale manualmente durante questa operazione per «bloccare» un nuovo ingrandimento. Premendo ancora una volta il pulsante dello zoom la funzione «Image-Size Lock» entrerà di nuova in funzione.



La nuovissima funzione «Image-Size Lock», ovvero, blocco dell'immagine, della Dynax 7xi consente di mantenere facilmente una dimensione costante dell'immagine anche con soggetti in movimento.

AF Zoom «xi». I nuovissimi zoom «xi» Minolta AF sono più leggeri e compatti degli obiettivi zoom tradizionali con rapporti di zoomata simili. Ciò li rendono particolarmente facili da trasportare e quindi particolarmente indicati per manifestazioni sportive o in viaggio.



28-80/4-5,6



28-105/3,5-4,5



35-200/4,5-5,6*



80-200/4,5-5,6 Macro



100-300/4,5-5,6 Macro

* Disponibilità inizio 1992

Caratteristiche tecniche degli zoom AF serie «xi»

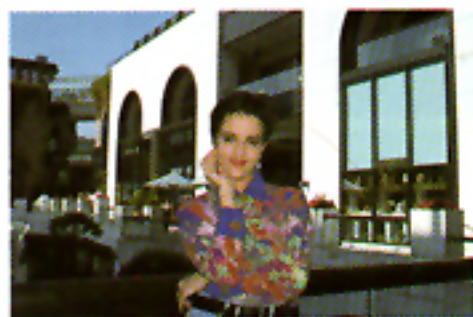
Obiettivo	Elementi/ gruppi	Angolo di campo	Messa a fuoco minima	Apertura minima	Filtri ☉	Dimensioni (Diam. x Lungh.)	Peso
AF zoom xi 28-80/4-5,6	7/7	75°-30°	0,8m	22-32	55mm	72x67,5mm	275 g
28-105/ 3,5-4,5	13/10	75°-23°	0,5 m (f = 28)	22-32	62mm	73x76,5mm	450 g
35-200/ 4,5-5,6	17/15	63°-12°30'	0,5m (f = 35)	22-27	62mm	75x93mm	500 g
80-200/ 4,5-5,6 Macro	9/9	30°-12°30'	1,5m	22-27	55mm	73x80mm	300 g
100-300/ 4,5-5,6 Macro	11/9	24°-8°10'	1,5m	32-38	55mm	75x100mm	440 g

Sistema flash «Super-Intelligente»

Il Sistema flash «Super-Intelligente» della Dynax 7xi vi consente di ottenere fotografie perfettamente esposte in piena luce, con poca luce o addirittura al buio completo.



Con il suo flash incorporato, ad attivazione automatica e di altissima tecnologia, la Dynax 7xi vi offre tutto il necessario per poter fotografare con le tecniche di illuminazione con flash più sofisticate. Il flash esce automaticamente dall'apparecchio per fornire quella luce in più richiesta da condizioni di scarsa luminosità o da soggetti in controluce. Questo piccolo ma grande flash incorporato «Hi-Tech» consente di fotografare facilmente anche di notte o con soggetti che si muovono rapidamente e quindi in condizioni di luce variabili. Se il vostro soggetto dovesse richiedere una maggiore illuminazione, il Flash a Programma 3500xi vi garantirà una perfetta integrazione con i sistemi «AF Super-Intelligente» «AE Super-Intelligente» e di «Zoom Automatico Super-Intelligente» della vostra Dynax 7xi.



Il flash incorporato ad altissima tecnologia della Dynax 7xi scatta automaticamente per dare più luce a quei soggetti che si trovano in zone d'ombra.

Flash automatico incorporato ad altissima tecnologia. Il flash incorporato della Dynax 7xi è a scomparsa e quindi assolutamente invisibile fino al momento in cui non fuoriesce automaticamente per fornire la luce in più che vi serve. Questo piccolo ma potente flash incorporato presenta un numero guida 12 a 100 ISO in metri e fornisce una copertura completa per obiettivo fino a 28mm. Un rapido tempo di posa sincronizzato di 1/200 di sec. permette di fotografare con estrema facilità soggetti in movimento in condizioni di luce particolarmente ostili. Ed il suo breve tempo di ricarica di soli 2 secondi vi consente di essere sempre pronti per la successiva opportunità fotografica. Questo lampeggiatore può inoltre essere impostato sull'attivazione forzata per luce diurna o sull'esclusione del flash.

Flash automatico in luce diurna (Fill-In) Usato da solo, il flash incorporato della Dynax 7xi fornisce la quantità di luce necessaria per un perfetto bilanciamento dei soggetti in controluce con il loro sfondo.

Sistema Flash per attenuare l'effetto «occhi rossi». Nei ritratti con il flash, accade spesso che il soggetto risulti con gli occhi rossi. Questo inconveniente si verifica soprattutto in situazioni di scarsa luminosità, perché il soggetto tende a spalancare le pupille. Il lampo del flash viene così riflesso dall'interno degli occhi del soggetto e ritorna all'obiettivo durante l'esposizione. Di conseguenza, gli occhi del soggetto perdono il proprio colore naturale ed appaiono rossi nella stampa. Per ridurre questo inconveniente, il flash incorporato della Dynax 7xi emette una serie di piccoli lampi in rapida successione prima dello scatto vero e proprio per ridurre l'apertura delle pupille del soggetto. Poi, non appena gli occhi del soggetto si sono riadattati alla luce ambiente, fa scattare il lampo principale.



Foto con -Pre-Lampi-

Flash a Programma 3500xi



Flash a Programma 3500 xi. Il flash a Programma 3500xi è la soluzione ideale per ottenere una maggior illuminazione con poca luce o una maggiore copertura del flash a distanze superiori. Questo potente flash è stato studiato per uso specifico con la Dynax 7xi. Quando viene montato sulla slitta a contatto caldo della fotocamera, l'illuminatore AF a tre raggi del 3500xi si collega elettronicamente con i tre principali sensori AF della Dynax 7xi, che attivano automaticamente il flash in condizioni di scarsa luminosità o in situazioni poco contrastate.

Controllo Flash TTL a distanza dalla fotocamera. Per una maggior versatilità del flash, potrete anche controllare il Flash a Programma 3500xi a distanza dalla fotocamera. Utilizzando il flash 3500xi in questo modo, il flash incorporato della Dynax 7xi ed il sistema di misurazione TTL controllano l'esposizione con flash, e l'intensità dei due apparecchi può anche essere impostata manualmente sul rapporto di luminosità 2:1. Ciò significa che il flash a distanza fornirà 2/3 della luce, mentre quello incorporato il rimanente 1/3, necessario per una corretta esposizione del soggetto.



Con flash a distanza

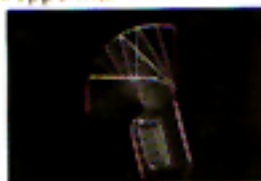


Senza

Flash Zoom. Quando il 3500xi viene montato sulla Dynax 7xi, la copertura del flash viene automaticamente regolata sulla lunghezza focale scelta con lo zoom standard della fotocamera 28-105mm. Per una maggiore libertà di controllo, lo zoom del flash può anche essere impostato manualmente su 28,50 o 105mm.



Flash con luce riflessa. Per un'illuminazione più morbida e più naturale nei ritratti o nelle fotografie di gruppo in interni, la testa del flash 3500xi può essere inclinata di 90 gradi. Ciò consente di dirigere la luce del flash contro il soffitto e di evitare la formazione di ombre troppo marcate.



Sincronizzazione con tempi di posa lenti. Aggiungete qualcosa in più alle vostre fotografie con il flash utilizzando il pulsante di blocco AE. Se state usando il flash incorporato, un flash dedicato, o anche il flash a Programma 3500xi con comando a distanza, la Dynax 7xi imposterà un tempo di posa più lungo e ridurrà l'emissione di luce del flash. In questo modo sarà possibile ottenere una corretta esposizione di una parte maggiore di sfondo, pur mantenendo una corretta illuminazione del soggetto.



Impostazione A con Flash. Su A, potrete impostare manualmente qualunque diaframma utilizzabile dell'obiettivo. Un'apertura di diaframma maggiore fornirà la massima copertura del flash, aperture di diaframma più piccole conferiranno invece alle vostre immagini una maggiore profondità di campo.

Impostazione M con flash. Per il massimo controllo creativo del flash, su M potrete scegliere qualunque diaframma dell'obiettivo disponibile e qualunque tempo di posa compreso tra 1/200 di sec. e la posa B.

Il primo mirino reflex al mondo con «Display grafico»

La Dynax 7xi è la sola Reflex AF in grado di mostrarvi graficamente tutte le informazioni necessarie per controllare le operazioni della fotocamera.



- Indicatore attivazione flash
- Indicatore impostazione flash
- Segnalazione rischio vibrazioni
- Segnali di messa a fuoco
- Indicatore tipo di esposizione
- Tempo di posa/Sensibilità pellicola
- Segnali sovra-sotto/corretta esposizione
- Indicatore compensazione esposizione
- Valore diaframma/compensazione dell'esposizione
- Indicatore AEL

Con la Dynax 7xi, a differenza delle altre fotocamere, non dovrete mai staccare l'occhio dal mirino per visualizzare come apparirà l'immagine finale sulla pellicola. Perché il mirino super-tecnologico a «Display grafico» vi mostrerà tutte le informazioni necessarie per controllare le operazioni essenziali della fotocamera: il tipo di messa a fuoco e di esposizione scelta, le aree di messa a fuoco e di misurazione. Gli indicatori di controllo dell'immagine forniscono una visualizzazione di come apparirà un soggetto in movimento o di quale sarà la profondità di campo della scena fotografata. E con l'impostazione grandangolare (Wide-View Mode), compariranno i riferimenti dell'area effettiva dell'immagine entro il 150 % di ciò che si vedrà nel mirino.



- Selettore anteriore
- Selettore posteriore
- Pulsante di funzione

Dischi selettori di funzione



Anteriore: Selezione tipo di esposizione
Posteriore: Compensazione dell'esposizione

Premendo una volta il pulsante «function» potrete controllare sul monitor le vostre scelte di funzioni per mezzo del disco selettore anteriore e posteriore.



Anteriore: Selezione sensore AF localizzato
Posteriore: Selezione multi-schema a nido d'ape/spot

Premendo ancora una volta il pulsante «function» potrete selezionare altre funzioni, sempre per mezzo del disco selettore anteriore o posteriore.

Indicatori profondità di campo/azione



L'indicatore di profondità di campo mostra approssimativamente, per mezzo di una scala graduata, quanto sfondo risulterà a fuoco nella stampa finale.



L'indicatore di azione darà invece un'idea relativa, sempre per mezzo di una scala graduata, sulla capacità che un determinato tempo di posa offrirà di bloccare o meno l'azione.

Indicatori delle aree di messa a fuoco



L'area di messa a fuoco della Dynax 7xi è tre volte superiore di qualunque altra reflex AF.



Quando la Dynax 7xi viene impugnata in verticale, gli indicatori della nuova area di messa a fuoco appariranno automaticamente nel mirino.



Quando lo si desidera si può selezionare uno qualsiasi dei quattro sensori AF per una messa a fuoco più accurata del soggetto.



Area di misurazione spot

Quando si imposta la misurazione spot, nel mirino appare l'area di misurazione corrispondente. Quando questa indicazione non compare, viene invece scelta la misurazione su multi-schema. A nido d'ape.



Indicatore «Image-Size Lock»

L'indicatore «Image Lock» compare automaticamente ogni volta che si imposta il blocco delle dimensioni dell'immagine.



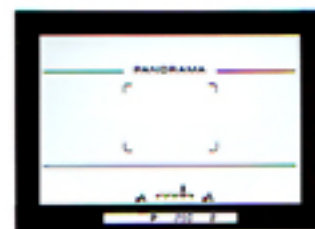
Indicatore «Wide View»

Quando viene scelta la visione grandangolare, l'area effettiva dell'immagine compare all'interno del 150% della scena inquadrata e visibile nel mirino.



Indicatore di messa a fuoco manuale

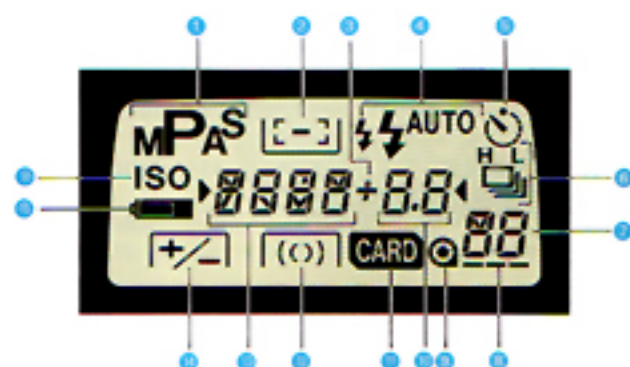
L'indicatore di messa a fuoco manuale compare quando si imposta la messa a fuoco manuale e la ghiera dello zoom viene portata all'interno nella posizione di blocco della messa a fuoco.



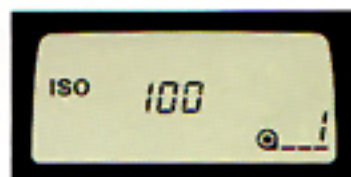
Indicatore di formato panoramico

L'indicatore di formato panoramico compare automaticamente sullo schermo del mirino ogni volta che viene inserito l'adattatore panoramico. Opzionale.

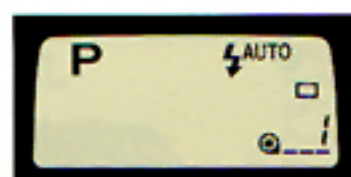
Pannello LCD a display grafico



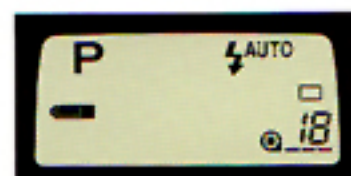
- 1 Indicatore tipo di esposizione
- 2 Indicatore messa a fuoco grandangolare/focalizzata
- 3 Indicatore compensazione dell'esposizione/sovra-sottoesposizione
- 4 Indicatore impostazione flash
- 5 Indicatore autoscatto
- 6 Indicatore impostazione motore
- 7 Contapose
- 8 Segnale trasporta pellicola
- 9 Simbolo caricatore
- 10 Diaframma/compensazione dell'esposizione/ scheda inserita
- 11 Indicatore scheda
- 12 Indicatore tipo di misurazione
- 13 Indicatori tempo di posa/sensibilità-pellicola/nome scheda / area AF localizzata
- 14 Pro-memoria compensazione dell'esposizione
- 15 Indicatore condizioni batteria
- 16 Indicatore sensibilità pellicola



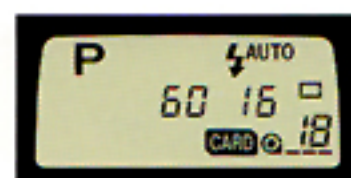
Con le pellicole DX, la sensibilità ISO viene impostata automaticamente. Potrete anche impostare le sensibilità manualmente o modificare l'impostazione DX.



Quando la pellicola avanza automaticamente al primo fotogramma, il numero «1» compare nel pannello indicatore per confermare l'avvenuto corretto caricamento.



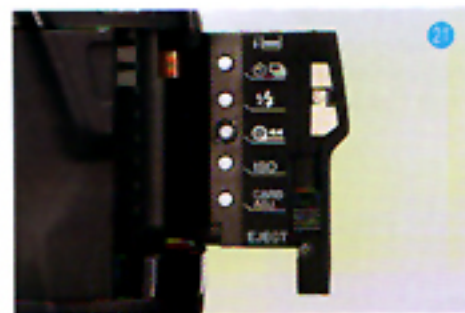
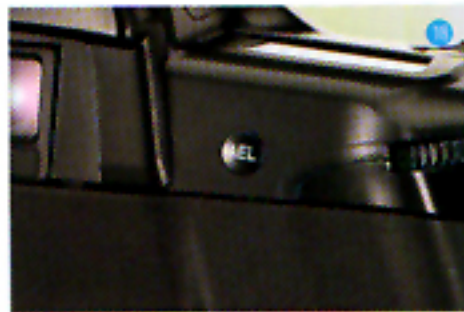
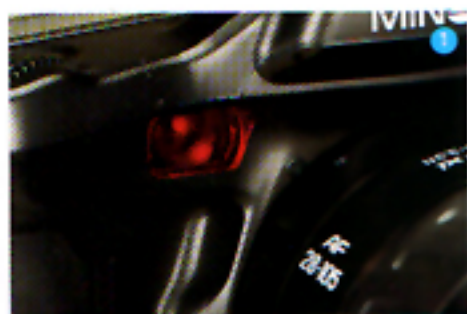
Quando portate l'interruttore principale in posizione «ON», la fotocamera controlla automaticamente la carica della batteria.



Quando si utilizza una scheda creativa, il simbolo della scheda compare sul pannello indicatore.

Altre caratteristiche





① **Illuminatore AF/
Spia autoscatto**

② **Contatti obiettivo**

③ **Riferimento montaggio**

④ **Pulsante fuoriuscita flash**

Questo pulsante vi permette di portare il flash nella posizione di lavoro, indipendentemente dal livello di luce ambiente.

⑤ **Sblocco obiettivo**

⑥ **Interruttore tipo di messa a fuoco**

⑦ **Sensore dell'impugnatura**

⑧ **Specchio**

⑨ **Pulsante ripristino programma**

Premendo questo pulsante si annullano tutte le impostazioni manuali e si imposta nuovamente la fotocamera sul programma, oppure la si programma su impostazioni speciali con la scheda Funzioni Personalizzate «Custom XI».

⑩ **Disco selettore anteriore**

⑪ **Pulsante scatto**

⑫ **Pulsante «Wide View Mode»**

Questo pulsante permette di impostare il mirino sulla visione grandangolare. Nel mirino compare così il 150% dell'area effettivamente fotografata, il che permette di controllare facilmente l'inquadratura per una composizione più professionale.

⑬ **Pulsante On/off scheda**

⑭ **Occhiello cinghia**

⑮ **Interruttore principale**

⑯ **Slitta porta accessori**

⑰ **Pannello LCD corpo macchina**

⑱ **Pulsante blocco AE**

In condizioni di luce particolarmente ostili o che cambiano rapidamente, il pulsante di blocco AE vi permette di controllare l'esposizione per mettere creativamente in risalto una qualunque parte dell'immagine.

⑲ **Disco selettore posteriore**

⑳ **Pulsante «Function»**

Premendo questo pulsante compaiono nel mirino le indicazioni relative alle funzioni selezionabili. Questi simboli indicano sia la funzione che il Disco selettore da utilizzare per la regolazione.

㉑ **Sportellino porta scheda**

• **Pulsante autoscatto/impostazione motore.** Premete questo pulsante per impostare l'autoscatto, l'avanzamento per fotogrammi singoli, l'avanzamento continuo «Lo» ovvero a bassa intensità (fino ad un massimo di 2 fotogrammi al secondo), o l'avanzamento continuo «Hi» (a circa 4 fotogrammi al secondo).

• **Pulsante impostazione flash.** Per selezionare l'impostazione con pre-lampi per attenuare l'effetto «occhi rossi», l'impostazione automatica del flash, l'esclusione del flash o il comando a distanza.

• **Pulsante riavvolgimento manuale**

• **Pulsante sensibilità pellicola**

• **Pulsante regolazione scheda**

㉒ **Terminale comando a distanza**

㉓ **Mirino sovra-dimensionato**

Vi permette di utilizzare il mirino tenendo l'occhio ad una distanza di 19mm dal telaio dell'oculare. Ciò vi permette di controllare più facilmente e più rapidamente il soggetto, permettendovi di guardare ora il soggetto ora l'immagine nel mirino. Questa configurazione è anche molto vantaggiosa per coloro che portano gli occhiali.

㉔ **Finestrella pellicola**

㉕ **Sblocco coperchio dorso**

Tecnologia «Super-Intelligente»

Il Sistema Reflex AF più intelligente e tecnologicamente più avanzato al mondo.

Controllo con fuzzy logic (logica elastica). I sistemi intelligenti controllati da una logica tradizionale richiedono ingenti «data bases» e grandi numeri di regole ben definite. Se avete mai osservato un fotografo esperto al lavoro, tuttavia, avrete certo constatato come raramente egli lavori in un mondo così rigidamente strutturato. Egli segue piuttosto alcune sue regole intuitive, e si esprime definendo i propri soggetti come abbastanza «a distanza ravvicinata» o gli sfondi come «leggermente più luminosi» del primo piano. Concetti questi che non potrebbero mai esser espressi con un sistema logico tradizionale.

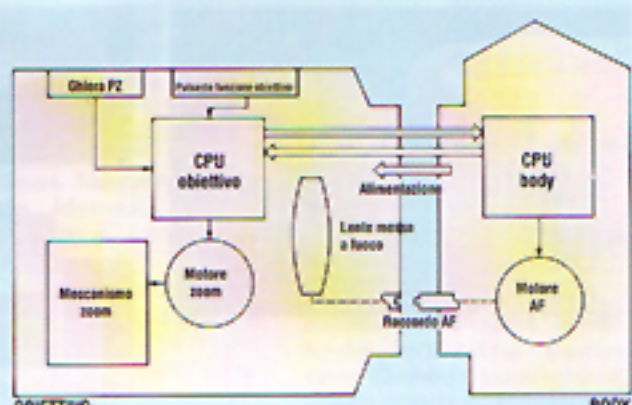
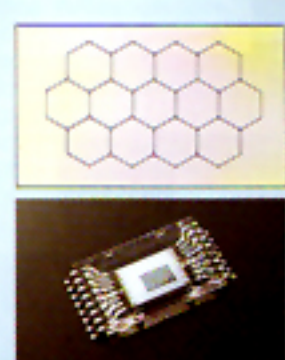
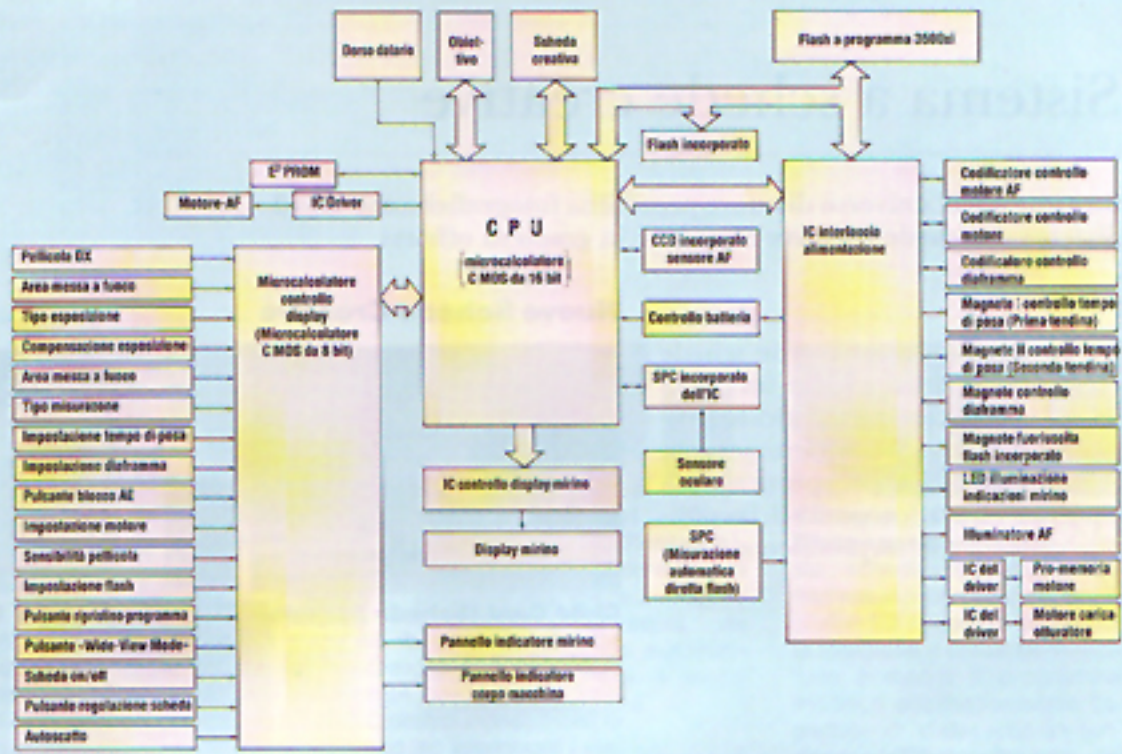
La «fuzzy logic» in italiano si potrebbe dire «Logica-Elastica», non solo offre alla Dynax 7xi la capacità di riconoscere queste aree

intermedie della mente fotografica, ma fornisce anche una risposta alle condizioni variabili. La logica elastica, inoltre, può condensare maggiori quantitativi di dati in una serie molto più ridotta di regole variabili. Ne risulta un sistema «Super-Intelligente» in grado di elaborare le informazioni con maggior rapidità e di fornire una risposta più flessibile e più simile a quella umana rispetto ai sistemi basati su una logica tradizionale.



Attivazione «Eye-Start» (con lo sguardo). Un sensore nell'impugnatura della Dynax 7xi attiva un emittente/rilevatore agli infrarossi situato sotto l'oculare del mirino quando si impugna la fotocamera. Quando questo sensore agli infrarossi rileva la presenza del fotografo, mette immediatamente in linea l'AF, l'AE e l'ASZ. Il Sistema AF «Super-Intelligente» comincia a valutare la scena per individuare il soggetto principale. L'AE «Super-Intelligente» sceglie lo schema





adeguato con il sistema di misurazione con schema a nido d'ape in 14 segmenti. Lo Zoom Automatico «Super-Intelligente», imposta una lunghezza focale di partenza. Tutto ciò addirittura prima ancora che venga toccato il pulsante di scatto. Il risultato finale è che la Dynax 7xi risponde con una rapidità superiore a quella di qualunque altra reflex AF. Finché guarderete nel mirino, la fotocamera sarà sempre sotto il vostro controllo, pronta a creare le immagini desiderate.

Misurazione su schema a nido d'ape in 14 segmenti integrato con l'AF. La fotocellula al silicio (SPC) della Dynax 7xi è divisa in 14 segmenti - 13 dello schema a nido d'ape ed uno dello sfondo. Con le informazioni fornite dal sistema AF, lo schema di misurazione si regola in base alla posizione del soggetto nell'area AF. Poiché i segmenti individuali dello schema a nido d'ape presentano dimensioni ed una distribuzione uniforme, il sistema rileva con precisione quelle situazioni speciali come l'illuminazione puntiforme o il controluce e compensa l'esposizione di conseguenza. Se il soggetto principale si muove nel fotogramma, il controllo a «Fuzzy Logic» (logica-elastica) dell'AE «Super-Intelligente» regola lo schema di misurazione per garantire un'esposizione corretta.

Sistema di zoom automatico «Super-Intelligente». La Dynax 7xi, come tutti i nuovi obiettivi zoom automatici della serie «xi», possiede tre punti di contatto in più. Il terzo punto di contatto viene usato per il passaggio delle informazioni tra l'obiettivo e la fotocamera in entrambe le direzioni. Pertanto, quando uno di questi nuovi obiettivi viene montato sulla Dynax 7xi, le due parti diventano un sistema fotografico completamente integrato. L'obiettivo invia più di trenta tipi di dati relativi alle sue caratteristiche ed all'impostazione, e ne aggiorna costantemente alcune. La fotocamera utilizza poi queste informazioni per stabilire sia la posizione del soggetto che lo schema di esposizione. Basandosi sulla posizione del soggetto ottenuta dalla fotocamera, l'obiettivo calcola ed imposta poi la sua lunghezza focale.



Sistema a schede creative

Scoprite quell' universo di nuove possibilità fotografiche che solo il Sistema di Schede Creative Minolta è in grado di offrirvi

La Dynax 7xi lavora con le schede creative esattamente come un calcolatore lavora con un sofisticato programma di software. Inserite semplicemente una «card» nel porta scheda e potrete creare fotografie di incredibile bellezza con sorprendente facilità.

Nuove Schede Creative



Child Card (Scheda Bambini). Questa scheda consente di catturare i gesti più spontanei e le espressioni più naturali di bimbi che giocano. Attiva infatti la funzione di zoom continuo della Dynax 7xi per congelare i movimenti dei bambini proprio al culmine dell'azione.

* Disponibilità inizio 1992



Panning Card (Scheda movimento). Quando inserite la «scheda movimento» nella Dynax 7xi, l'indicatore di azione compare nel mirino della fotocamera per aiutarvi a creare l'effetto fotografico desiderato. Quando si muove la fotocamera per seguire un soggetto in movimento, l'indicatore d'azione mostra approssimativamente come il tempo di posa usato influenzerà il movimento del soggetto.



Intervalometer Card (Scheda Intervallometro). Questa scheda vi permette di fotografare ad intervalli prefissati quei soggetti come lo sbocciare di un fiore o il sorgere del sole. Gli intervalli possono essere impostati su una durata massima di 24 ore.



Travel Card (Scheda viaggi). Questa scheda modifica automaticamente la profondità campo per garantire la massima nitidezza di tutta la composizione ed imposta il programma ASZ della Dynax 7xi su lunghezze focali maggiori. Questa scheda è particolarmente indicata per fotografare ad esempio parenti o amici con sfondi di interesse turistico.



Background Priority Card (Scheda priorità allo sfondo). Questa scheda lavora con l'indicatore di controllo dell'immagine per aiutarvi a scegliere il livello di nitidezza dello sfondo desiderato con l'indicatore di profondità di campo del mirino. Potrete così mantenere la nitidezza dello sfondo desiderata, indipendentemente dalla lunghezza focale dell'obiettivo usato e dalla distanza tra voi ed il vostro soggetto.

Custom Card «xi» (Scheda Funzioni Personalizzate xi). La scheda funzioni personalizzate «xi» vi permette di riprogrammare, in base al vostro stile fotografico individuale, numerose funzioni della fotocamera, come:

- L'impostazione standard quando si preme il pulsante di ripristino del programma
- Tipi di esposizione: P/A/S/M
- Compensazione esposizione: da - 4,0 a + 4,0
- Tipo di misurazione: misurazione con schema a nido d'ape in 14 segmenti/ misurazione spot
- Area AF: area grandangolare (4 sensori) / localizzata (1 sensore)
- Contapose: con numeri in ordine crescente o decrescente
- Riavvolgimento pellicola: con avvio automatico o manuale
- Linguetta pellicola: Riavvolta nel caricatore o esterna
- Memoria automatica DX: accesa o spenta
- Flash automatico su P, quando necessario: Acceso o spento
- Pulsante controllo AF: (sullo zoom AF 70-210mm, sullo zoom AF 100-300mm, sul 200mm Apo AF, 300mm AF, 600mm Apo AF, 500mm Reflex AF); Blocco messa a fuoco, area centrale AF, AF continuo
- Attivazione automatica sensore impugnatura: acceso o spento.

Una volta modificate le funzioni nel modo desiderato, estraete semplicemente la scheda e la fotocamera funzionerà con le modifiche impostate.



Sport Action Card (Scheda Eventi sportivi). La scheda eventi sportivi utilizza un programma di esposizione speciale ad alta velocità che mantiene un tempo di posa rapido per congelare le azioni o i movimenti più rapidi dei soggetti.



Flash Bracketing Card (Scheda Variazione esposizione con flash). Questa scheda vi consente di eseguire automaticamente una serie di 3, 5 o 7 fotografie con flash con una modifica dell'esposizione di 0,5 o 1 diaframma a piacere. Questa scheda rende così automatico un processo che molti fotografi impegnati erano soliti attuare manualmente alla ricerca della massima precisione dell'esposizione.



Multiple Exposure Card (Scheda Esposizioni multiple). Questa scheda vi aprirà un universo di nuove possibilità creative. Vi permetterà infatti di sovrapporre fino ad un massimo di nove esposizioni su un solo fotogramma, con una delle tre impostazioni possibili: normale, con dissolvenza in apertura e con dissolvenza in chiusura.



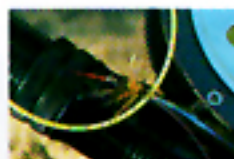
Automatic Program Shift Card (Scheda modifica automatica al programma). La scheda di modifica al programma espone automaticamente una serie di tre fotogrammi con una modifica al programma prefissata tra un fotogramma e l'altro. La combinazione tempo di posa diaframma programmata varia automaticamente senza cambiare l'esposizione. La modifica può essere impostata su 1, 2 o 3 valori.



Exposure Bracketing Card (Scheda Variazione Esposizione). Questa scheda permette di variare facilmente l'esposizione di una serie di fotogrammi per ottenere gli effetti creativi desiderati. Con questa scheda potrete impostare una serie 3, 5 o 7 fotogrammi con variazioni dell'esposizione di 0,3, 0,5 o 1 EV tra un fotogramma e l'altro.



Fantasy Effect Card (Scheda Effetto Fantasia). Questa scheda vi consente di conferire alla vostra immagine un'atmosfera fantastica, da sogno, modificando automaticamente la messa a fuoco durante l'esposizione.



Closeup Card (Scheda Distanza ravvicinata). Questa scheda imposta il diaframma in modo da garantire la profondità di campo ideale per le fotografie a distanza ravvicinata e macro. Il programma modifica automaticamente l'apertura di diaframma in funzione dell'ingrandimento del soggetto.



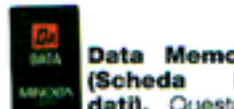
Multi-Spot Memory Card (Scheda Memoria Multi-Spot). Questa scheda, concepita per i fotografi più evoluti, consente di effettuare fino ad un massimo di otto misurazioni spot e di calcolare l'esposizione basandosi su una media tra le misurazioni.



Highlight/Shadow Control Card (Scheda Luci/ombre). Questa scheda vi permette di utilizzare il sistema di misurazione spot della fotocamera per eseguire esposizioni con prevalenza alla massima luminosità o alle zone d'ombra. Con questa scheda, la fotocamera modifica l'esposizione in modo da riprodurre con maggior naturalezza le zone in luce e quelle in ombra. Le esposizioni con prevalenza alle zone in luce vengono aumentate di 2,3 diaframmi rispetto al valore normale, quelle con prevalenza alle zone d'ombra vengono diminue invece di 2,7 diaframmi.



Portrait Card (Scheda Ritratti). La scheda ritratti utilizza uno speciale programma di esposizione che imposta il tempo di posa ed il diaframma ideali per eseguire ritratti con la fotocamera in mano. Il programma modifica automaticamente l'apertura di diaframma ed il tempo di posa perché il soggetto risalti contro lo sfondo.



Data Memory Card (Scheda Memoria dati). Questa scheda memorizza i dati relativi ad un massimo di 40 esposizioni: tipo di esposizione, tempo di posa, diaframma, lunghezza focale dell'obiettivo, massima apertura dell'obiettivo e compensazione dell'esposizione. Potrete sempre richiamare i dati sul pannello indicatore per controllare le impostazioni usate nelle precedenti esposizioni.

Obiettivi autofocus

La Minolta offre al fotografo la più vasta gamma di obiettivi autofocus al mondo: dal 16mm Fisheye fino al Teleobiettivo da 600mm Apo. Gli obiettivi Minolta sono frutto della più avanzata tecnologia opto-elettronica e vi permettono di sfruttare tutti i vantaggi offerti dalla superiorità Minolta nella tecnologia dell'autofocus.



AF 16mm f/2,8
Fisheye



AF 28mm f/2,8



AF 24mm f/2,8



AF 28mm f/2



AF 28mm f/2,8



AF 35mm f/1,4



AF 35mm f/2



AF 50mm f/1,4



AF 50mm f/1,7



AF 85mm f/1,4



AF 100mm f/2



AF 135mm f/2,8



AF 50mm f/2,8 Macro



AF 100mm f/2,8 Macro



AF 24-50mm f/4



AF 35-80mm
f/4-5,5



AF 35-105mm f/3,5-4,5



AF 70-210mm f/3,5-4,5



AF 75-300mm f/4,5-5,6



AF 80-200mm
f/4,5-5,6



AF 80-200mm f/2,8 Apo



AF 100-300mm f/4,5-5,6



AF Reflex 500mm f/8



AF 200mm f/2,8 Apo



AF 300mm f/2,8 Apo



AF Macro Zoom
3x-1x f/1,7-2,8



AF 600mm f/4 Apo



AF 1,4x Tele-
converter II Apo



AF 2x Tele-
converter II Apo

Teleobiettivi, grandangolari, obiettivi macro e zoom cambiano il modo in cui la fotocamera vede una scena. E vi forniscono il giusto grado di copertura per ogni situazione fotografica.



16 mm



20 mm



24 mm



28 mm



35 mm



50 mm



85 mm



100 mm



135 mm



210 mm



300 mm



600 mm

Caratteristiche obiettivi AF

Obiettivo	Elementi/ gruppi	Angolo di campo	Messa a fuoco minima	Apertura minima	Filtri Ø	Dimensioni (diam. x lungh.)	Peso
AF 16mm f/2,8 Fisheye	11/8	180°	0,2m	f/22	Integral	75 x 66,5mm	400 g
AF 20mm f/2,8	10/9	94°	0,25m	f/22	72mm	77,5 x 53,5mm	285 g
AF 24mm f/2,8	8/8	84°	0,25m	f/22	55mm	65,5 x 44mm	215 g
AF 28mm f/2	9/9	75°	0,3m	f/22	55mm	66,5 x 49,5mm	285 g
AF 28mm f/2,8	5/5	75°	0,3m	f/22	49mm	65,5 x 42,5mm	185 g
AF 35mm f/1,4	10/8	63°	0,3m	f/22	55mm	65,5 x 76mm	470 g
AF 35mm f/2	7/6	63°	0,3m	f/22	55mm	66,5 x 48,5mm	240 g
AF 50mm f/1,4	7/6	47°	0,45m	f/22	49mm	65,5 x 38,5mm	235 g
AF 50mm f/1,7	6/5	47°	0,45m	f/22	49mm	65,5 x 39mm	170 g
AF 85mm f/1,4	7/6	28°30'	0,85m	f/22	72mm	78 x 71,5mm	550 g
AF 100mm f/2	7/6	24°	1,0m	f/32	55mm	67 x 75,5mm	480 g
AF 135mm f/2,8	7/5	18°	1,0m	f/32	55mm	65,5 x 83mm	365 g
AF Apo 200mm f/2,8	8/7	12°30'	1,5m	f/32	72mm	86 x 134mm	790 g
AF Apo 300mm f/2,8	11/9	8°10'	2,5m	f/32	Integral	128 x 236,5 mm	2480 g
AF Apo 600mm f/4	10/9	4°10'	6,0m	f/32	Integral	169 x 449mm	5500 g
AF Reflex 500mm f/8*	7/5	5°	4,0m	—	Integral	89 x 118mm	665 g
AF Zoom 24-50mm f/4	7/7	84°-47°	0,35m	f/22	55mm	69 x 60mm	285 g
AF Zoom 35-80mm f/3,5-4,5	8/8	63°-30°	0,5m	f/22-32	46mm	65 x 58mm	195 g
AF Zoom 35-105mm f/3,5-4,5	12/10	63°-23°	0,85m	f/22-27	55mm	68,5 x 59,5mm	290 g
AF Zoom 70-210mm f/3,5-4,5	12/12	34°-12°	1,1m	f/22-27	55mm	72,5 x 100mm	420 g
AF Zoom 75-300mm f/4,5-5,6	13/11	32°-8°10'	1,5m	f/32-38	55mm	72,5 x 163,5mm	865 g
AF Apo-Zoom 80-200mm f/2,8	16/13	30°-12°30'	1,8m	f/32	72mm	87,5 x 166,5mm	1350 g
AF Zoom 80-200mm f/4,5-5,6	9/9	30°-12°30'	1,5m	f/22-27	46mm	67 x 78mm	290 g
AF Zoom 100-300mm f/4,5-5,6	11/9	24°-8°10'	1,8m	f/32-38	55mm	72,5 x 100mm	410 g
AF Macro 50mm f/2,8	7/6	47°	0,2m	f/32	55mm	68,5 x 59,5mm	310 g
AF Macro 100mm f/2,8	8/8	24°	0,35m	f/32	55mm	71 x 96,5mm	520 g
AF Macro Zoom 3x-1x f/1,7-2,8)	7/5	24 x 36 mm (1x)** 8 x 12 (3x)**	Arbejds- afstand 40mm (1x) 25mm (3x)	27 (1x) 16 (3x)	46mm	86 x 117 x 94,5 mm***	1100 g
AF 1,4x Teleconverter II Apo****	5/4	—	—	—	—	64 x 20mm	175 g
AF 2x Teleconverter II Apo*****	6/5	—	—	—	—	64,5 x 43,5mm	210 g

Avvertimento:

Con la Dynax 7x, tutti gli obiettivi AF possono essere usati sia con l'autofocus che con la messa a fuoco manuale. Non possono essere usate le funzioni di zoom automatico «super-intelligente» (ASZ, APZ, wide-view mode, Image Size Lock).

* Con le Dynax 7x, Dynax 8000, 7000 e 5000 possono essere usati sia con autofocus che con messa a fuoco manuale; con le altre reflex AF Minolta (Dynax 3000, 9000, 7000, 9000) solo con messa a fuoco manuale, facendo riferimento se possibile ai riferimenti AF nel mirino.

** Soggetto che riempie il piano pellicola

*** L x A x P

**** Utilizzabile solo con gli obiettivi AF 200/2,8 Apo, AF 300/2,8 Apo e AF 600/4 Apo. Non può essere usato con lo zoom AF 80-200/2,8 Apo.

***** Utilizzabile solo con gli obiettivi AF 200/2,8 Apo, AF 300/2,8 Apo. Non può essere usato con l'obiettivo AF 600/4 Apo e con lo zoom AF 80-200/2,8 Apo.

Accessori

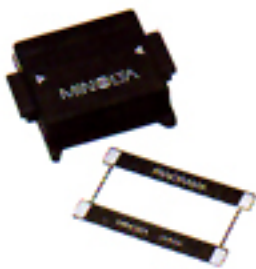
Il sistema reflex autofocus più completo al mondo



Dorso datario ai quarzi QD-7. Il dorso datario ai quarzi QD-7 della Dynax 7xi vi permette di stampare la data o l'ora sulle vostre immagini. Potrete stampare la data con l'indicazione del giorno, del mese e dell'anno nell'ordine desiderato. E potrete stampare l'ora con il ciclo delle 24 ore o secondo quello delle 12 con l'indicazione aggiuntiva AM o PM. La funzione di stampa può anche essere esclusa.



Gruppo flash macro 1200AF. Questo gruppo fornisce un'illuminazione molto versatile per l'esecuzione di macrofotografie in campo medico, scientifico o semplicemente per hobby.



Adattatore panoramico. Montatelo sulla Dynax 7xi e sarete subito pronti a scattare fotografie panoramiche di soggetti naturali o di panorami cittadini. I riferimenti per l'uso di questo adattatore compaiono automaticamente nel mirino della Dynax 7xi.



Flash a programma 5200i. E' questo il flash più potente utilizzabile con la Dynax 7xi. Estremamente versatile, presenta un numero guida 52 in metri a 100 ISO. E' inoltre il primo flash di questo tipo utilizzabile con «multi-flash» fino ad un massimo di 50Hz. E' dotato di una testa mobile che può essere ruotata di 90 gradi verso l'alto e di 270 gradi di lato.



Stativo macro 1000

Riproduttore per diapositive 1000

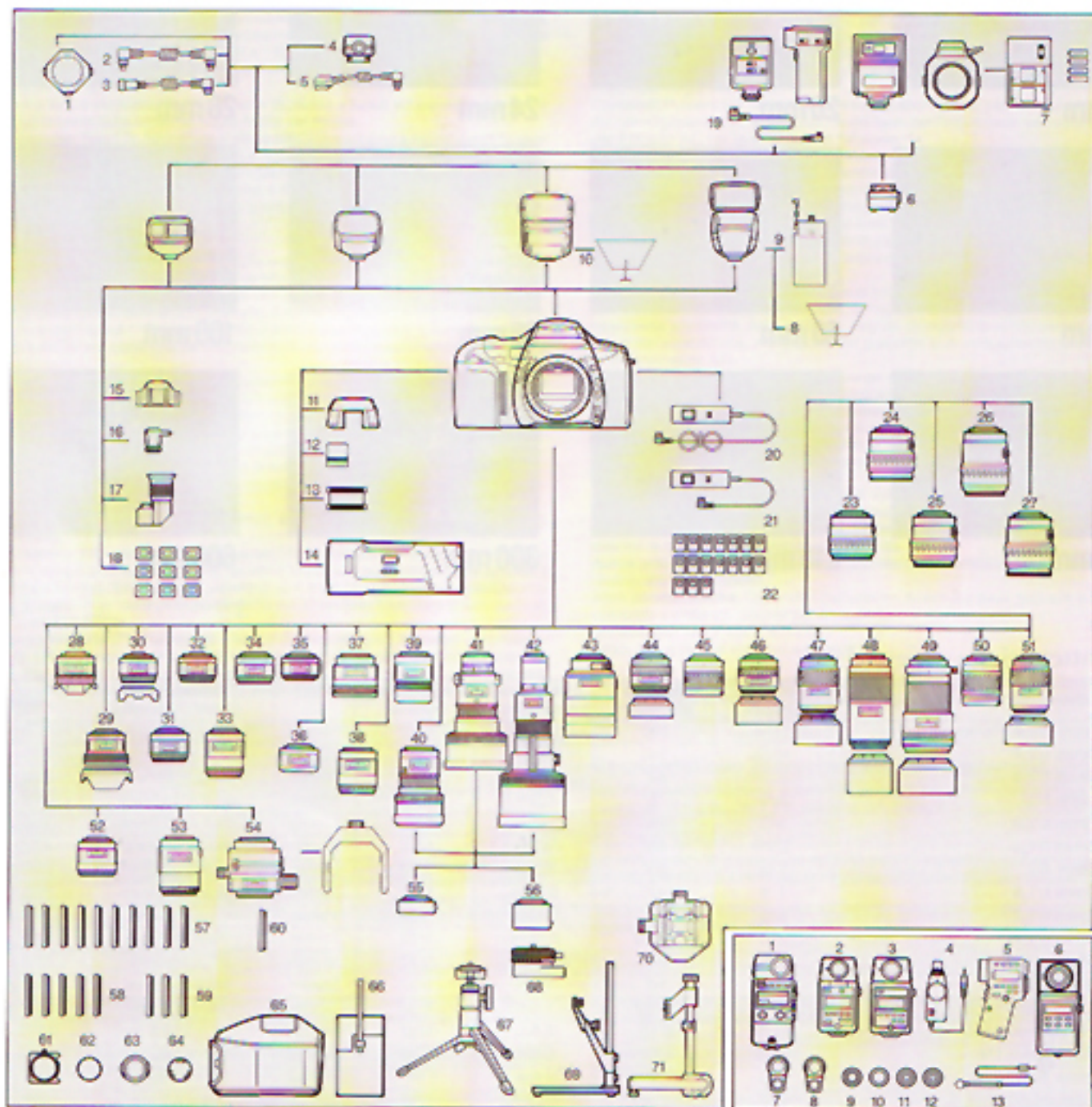
Stativo macro 1000. Stativo rigido che garantisce la massima stabilità della fotocamera in tutti i lavori macro ed a distanza ravvicinata. Questo apparecchio è stato studiato per un'utilizzazione esclusivamente con le fotocamere Dynax con l'obiettivo Minolta 50mm Macro AF, 100mm Macro AF e con il riproduttore per diapositive 1000. E' costituito da una base molto robusta, da un attacco per l'unità di riproduzione 1000 e da un tubolare rigido per il montaggio della fotocamera e dell'apparecchiatura macro.

Riproduttore per diapositive 1000. Questo apparecchio può essere montato sull'obiettivo zoom macro Minolta AF 3x-1x per la riproduzione di diapositive fino a 35mm montate o a strisce. Offre anche la massima versatilità nel taglio delle diapositive e consente l'esecuzione di ingrandimenti fino a 3x.



Gruppo per comando a distanza senza cavo IR-1N. Questo accessorio vi permette di comandare la Dynax 7xi da lontano senza cavo da una distanza massima di 60 metri. Tre canali distinti consentono di comandare più fotocamere simultaneamente o indipendentemente in un massimo di tre gruppi distinti.

Sistema Dynax 7xi



Accessori flash

	3000xi	5000i	3000i 2000i	1200AF
1. Ricevitore tripla TC-1000	•	•	•	
2. Cavo CD	•	•	•	
3. Cavo EX	•	•	•	
4. Slitto a distanza OS-1100	•	•	•	
5. Cavo a distanza OC-1100	•	•	•	
6. Adattatore slitto porta flash FS-1100	•	•	•	
7. Caricatore Ni-Cd NC-2	•	•	•	•
8. Battery pack esterna EP-1	•	•	•	
9. Ombrellino per luce riflessa III	•	•	•	
10. Ombrellino per luce riflessa IV	•	•	•	

Accessori fotocamera

11. Conchiglia oculare EC-7xi				
12. Copertina slitto porta accessori SC-7xi				
13. Adattatore panoramico				
14. Derso-datario QD-7				
15. Copertina oculare				
16. Lente ingrandimento Vv				
17. Mirino angolare Vv				
18. Lentine correzione 1000				
19. Comando distanza senza cavo IR-1v				
20. Cavo comando a distanza RC-1000L				
21. Cavo comando a distanza RC-1000S				
22. Schede creative**				
23. AF 28-80mm xi f/4-5,6				
24. AF 28-105mm xi f/3,5-4,5				
25. AF 80-200mm xi f/4,5-5,6				
26. AF 100-300mm xi f/4,5-5,6				
27. AF 35-200mm xi f/4,5-5,6***				

28. AF Fisheye 16mm f/2,8				
29. AF 20mm f/2,8				
30. AF 24mm f/2,8				
31. AF 28mm f/2				
32. AF 28mm f/2,8				
33. AF 35mm f/1,4				
34. AF 35mm f/2				
35. AF 50mm f/1,4				
36. AF 50mm f/1,7				
37. AF 85mm f/1,4				
38. AF 100mm f/2				
39. AF 135mm f/2,8				
40. AF 200mm f/2,8 Apo				
41. AF 300mm f/2,8 Apo				
42. AF 600mm f/4 Apo				
43. AF 500mm Reflex f/8				
44. AF 24-50mm f/4				
45. AF 35-80mm f/4-5,6				
46. AF 35-105mm F/3,5-4,5				
47. AF 70-210mm f/3,5-4,5				
48. AF 75-300mm f/4,5-5,6				
49. AF 80-200mm f/2,8 Apo				
50. AF 80-200mm f/4,5-5,6				
51. AF 100-300mm f/4,5-5,6				
52. AF 50mm f/2,8 Macro				
53. AF 100mm f/2,8 Macro				

54. AF Zoom Macro 3x-1x(f/1,7-2,8)				
55. Duplicatore di focale II Apo AF 1,4x				
56. Duplicatore di focale II Apo AF 2x				
57. Filtri				
58. Filtri Portrayer				
59. Lenti addizionali				
60. Anello adattatore filtri				
61. Porta filtri in gelatina				
62. Copertina corpo macchina				
63. Copertina anteriore obiettivo				
64. Copertina posteriore obiettivo				
65. Custodia fotocamera				
66. Astuccio obiettivo				
67. Mini Stativo TR-1				
68. Testina panoramica II				
69. Stativo riproduzione II				
70. Riproduttore diapositive 1000				
71. Stativo macro 1000				

Esposimetri

1. Flash Meter IV				
2. Auto-Meter III				

3. Auto Meter III				
4. Booster II				
5. Spotmeter F				
6. Colormeter II				
7. Mirino a 5°				
8. Mirino a 10°				
9. Diffusore sferico ND 4x e 8x				
10. Macchinina Spot				
11. Diffusore piatto				
12. Accessorio luce riflessa				
13. Mini-Ricettore				

* Utilizzabile solo con la Dynax 7xi con adattatore per slitto flash FS-1100

** Le nuove schede bambini, intervalometro, priorità allo sfondo, inquadratura, funzione personalizzata -xi- sono utilizzabili solo con la Dynax 7xi. Le schede Travel (Viaggi) può essere utilizzata anche con la Dynax 7000i e 8000i ma con limitazioni.

*** Per migliori prestazioni e per sfruttare tutti i vantaggi dei nuovi obiettivi zoom AF -xi-, vi consigliamo di utilizzarli solo con la Dynax 7xi.

CARATTERISTICHE TECNICHE MINOLTA DYNAX 7xi

Tipo di apparecchio: Reflex 35mm con sistema di autofocus (AF), esposizione automatica (AE) e zoom automatico (AZ) -super-intelligente-; trasporto automatico della pellicola, motore di trasporto incorporato e flash incorporato.

Attacco dell'obiettivo: Attacco Minolta tipo A per tutti gli obiettivi Minolta AF e per i nuovi zoom automatici della serie -xi-.

Sistema attivazione -eye-start-: I sistemi AF, AE ed AZ vengono attivati automaticamente da una combinazione di sensori dell'impugnatura e dell'oculare.

Sistema AF: Sistema TTL Minolta a rilevazione di fase con quattro sensori CCD, attivazione -eye-start-; messa a fuoco multi-direzionale di tipo -predictive-, illuminatore AF incorporato con attivazione automatica in condizioni di scarsa luminosità/scarsa contrasto; sensibilità dell'AF: da -1 EV a 19E (con 100 ISO in luce ambiente).

Portata AF: da 0,7 a 9m (secondo i metodi di controllo standard Minolta con un obiettivo 50mm f/1,4).

Messa a fuoco manuale: Con spia verde di messa a fuoco sul pannello del mirino e/o visivamente sullo schermo Acute-Matte del mirino.

Misurazione: Tipo TTL, fotocellula al silicio (SPC) con schema a nido d'ape in 14 segmenti, attivabile automaticamente con lo sguardo (-Eye-Start-); una seconda SPC per la misurazione TTL del flash sia con il flash incorporato che con gli altri apparecchi dedicati; tipi di misurazione: con schema a nido d'ape o spot.

Gamma di misurazione: con schema a nido d'ape: da 0 a 20 EV

con misurazione spot: da 3 a 20 EV

(100 ISO, obiettivo 50mm f/1,4)

Tipi di esposizione: AE programmata (P); impostazione automatica del diaframma e del tempo di posa in funzione delle caratteristiche tecniche dell'obiettivo e delle caratteristiche della fotografia; PA e PS con controllo creativo del programma.

AE a priorità di diaframma (A): Possibilità di scelta di qualunque diaframma disponibile con incrementi di 1/2 valore; il tempo di posa viene impostato automaticamente e senza soluzione di continuità dal programma di esposizione automatica, da 1/8000 a 30 sec.

AE a priorità di tempo di posa (S): Possibilità di scelta di qualunque tempo di posa da 1/8000 a 30 sec., con incrementi di 1/2 valore; il diaframma viene impostato automaticamente dal programma di esposizione automatica.

Manuale (M): Possibilità di scelta di qualunque combinazione tempo di posa/diaframma con incrementi di 1/2 valore; indicazione di corretta esposizione e di sovraesposizione nel mirino; possibilità di scelta della posa B.

Flash incorporato: Numero guida 12; copertura per obiettivo 28mm; tempo di ricarica circa 2 sec.

Impostazione: lampo singolo, pre-lampi, esclusione flash, comando a distanza senza cavo.

Misurazione TTL con flash: Funzione con i flash dedicati con qualunque impostazione; il tempo di sincronizzazione -x- viene impostato automaticamente quando il segnale di flash acceso compare nel mirino; su P, A o S, premendo il pulsante di blocco AE si imposta un tempo di posa più lungo (fino a 30 sec.) per bilanciare la luce del flash con la luce ambiente.

AE programmata (P): Diaframma e tempo di posa vengono impostati automaticamente; il flash, incorporato o esterno, scatta automaticamente quando necessario.

AE a priorità di tempo di posa (S): Diaframma e tempo di posa vengono impostati automaticamente; il flash scatta solo quando è in posizione di lavoro (flash incorporato) o è acceso (flash indipendente).

AE a priorità di diaframma (A): È possibile utilizzare qualunque diaframma disponibile; il tempo di posa viene impostato automaticamente su 1/200 di sec.; il flash scatta solo quando è in posizione di lavoro (flash incorporato) o quando è acceso (flash indipendente).

Manuale (M): È possibile utilizzare qualunque tempo di posa e diaframma; il flash scatta solo quando è in posizione di lavoro (flash incorporato) o quando è acceso (flash indipendente).

Compensazione dell'esposizione: +/-4 diaframmi con incrementi di 1/2 valore.

Otturatore: A scorrimento verticale, su piano focale, controllato elettronicamente.

Tempi automatici: Con impostazione programmata (P) ed a priorità di diaframma (A); senza soluzione di continuità da 1/8000 a 30 sec. con indicazione del mezzo valore più vicino.

Tempi di posa manuali: Con AE a priorità di tempo di posa (S) e con impostazione manuale (M): da 1/8000 a 30 sec., con incrementi di 1/2 diaframma più la posa B in manuale.

Zoom automatico -super-intelligente-: (con zoom automatici della serie -xi-).

ASZ: Selezione programmata della lunghezza focale basata sulla distanza del soggetto.

APZ: Programmato, impostazione continua della lunghezza focale in base alle variazioni della posizione del soggetto (solo con le -schede- specifiche).

Nota: Il Sistema Dynax Minolta garantisce prestazioni perfette solo se utilizzato con le fotocamere Minolta Dynax, gli obiettivi Minolta AF, i flash a programma Minolta e tutti gli altri accessori originali Minolta. Al contrario l'uso di obiettivi, flash ed altri accessori non originali potrebbero causare prestazioni deludenti o addirittura danneggiare direttamente gli apparecchi fotografici. Per poter sfruttare il più a lungo possibile tutti i vantaggi offerti dal Sistema Dynax, vi consigliamo di utilizzare solo obiettivi, flash ed altri accessori originali Minolta appositamente progettati per le fotocamere Dynax.

Blocco delle dimensioni dell'immagine (Image Size Lock): Impostazione continua della lunghezza focale per mantenere costanti le dimensioni dell'immagine.

Impostazione visione grandangolare (Wide-View Mode): La lunghezza focale viene ri-impostata per consentire una visione del 150% dell'area effettiva dell'immagine, finché il pulsante di scatto resta parzialmente premuto.

Impostazione della sensibilità della pellicola: Impostazione automatica con le pellicole DX; con le pellicole non DX, la sensibilità viene automaticamente impostata su 100 ISO. Possibile anche l'impostazione manuale della sensibilità. Gamma delle sensibilità: da 25 a 5000 ISO con incrementi di 1/3. Possibilità di impostazione manuale: 6-6400 ISO con incrementi di 1/3.

Trasporto della pellicola: Automatico con motore incorporato; aggancio automatico, avanzamento automatico al primo fotogramma, avanzamento per fotogrammi singoli o avanzamento continuo a 2 velocità e fino ad un massimo di 4 fotogrammi al secondo; riavvolgimento automatico o con avvio manuale; contapose sul pannello -LCD- del corpo macchina.

Comandi: Pulsanti per l'impostazione autofocus/motore; per l'attivazione manuale del riavvolgimento; per l'impostazione del flash, per l'attivazione/esclusione scheda, per il blocco AE, per la selezione di funzione.

Mirino: Fisso a pentaprisma all'altezza dell'occhio, mostra il 92% del campo visivo in verticale ed il 94% in orizzontale; ingrandimento di 0,75x con obiettivo 50mm all'infinito; mirino -LCD- trasparente e schermo Acute-Matte.

Indicazioni nel mirino: All'interno dello schermo: indicatore di controllo dell'immagine, indicatori del selettore, indicatore area AF, area di misurazione spot, indicatore formato panoramico, indicatore inquadratura grandangolare (Wide-View Mode), indicatore di messa a fuoco manuale, indicatore di blocco delle dimensioni dell'immagine (Image Size Lock).

All'esterno dello schermo: Indicatore di flash acceso, indicatore dell'impostazione del flash/del pronto-flash, indicatore di rischio vibrazioni, indicatore del tempo di posa/della sensibilità della pellicola, segnali di esposizione/indicatore di regolazione dell'esposizione, indicazione del diaframma/di compensazione dell'esposizione, indicatore AEL.

Indicazioni sul pannello -LCD- del corpo macchina: Indicazioni -LCD- del tipo di esposizione, dell'area di messa a fuoco grandangolare/localizzata, del tipo di impostazione del flash, dell'autoscatto, del motore, del contapose, di fotocamera carica, di scheda attivata, del tipo di misurazione, di compensazione dell'esposizione, delle condizioni della batteria, della sensibilità ISO, del tempo di posa/sensibilità della pellicola/del nome della scheda, di impostazione della scheda/del diaframma/di compensazione dell'esposizione.

Alimentazione: Una batteria al litio da 6 volt 2CR5 con controllo automatico all'accensione della fotocamera; le condizioni della batteria vengono indicate da un simbolo batteria a quattro stadi sul pannello del corpo macchina; l'otturatore si blocca quando la batteria è completamente esaurita.

Autoscatto: Elettronico con 10 secondi di ritardo; annullabile. Un LED pulsa quando l'autoscatto è in funzione.

Altre caratteristiche: Coperchio dell'oculare, finestrella della pellicola, innesto per comando a distanza, cinghia per il trasporto.

Dimensioni: 163 x 100 x 67mm

Peso: 650 g (senza obiettivo e batteria)

Le indicazioni delle caratteristiche e degli accessori si basano sulle ultime informazioni disponibili al momento della stampa e possono essere sottoposte a modifica senza alcun preavviso.

Caratteristiche Tecniche Flash a Programma 3500xi

Misurazione: Misurazione automatica diretta del flash con tutte le impostazioni.

Comandi: Pulsante ON/OFF, selettore del livello di intensità del lampo, pulsante zoom.

Copertura del flash: Il sistema zoom interno regola automaticamente e senza soluzione di continuità la copertura del flash per le lunghezze focali comprese tra 28 e 105mm; possibile anche la regolazione manuale della copertura per le focali 28, 50 e 105mm.

Alimentazione: Quattro batterie AA da 1,5V alcaline o da 1,2V al nichel-cadmio.

Numero guida a 100 ISO (in metri):

	28mm	35mm	50mm	80mm	105mm
Normale:	22	26	29	33	35
Bassa:	5,5	6,5	7,3	8,3	8,8

Accessori opzionali: Ombrello per luce riflessa IV, attacco senza cavo, cavo CD, cavo EX, Sitta a distanza OS-1100, cavo a distanza OC-1100, raccordo triplo TC-1000, caricatore al nichel cadmio NC-2 con batterie.

Dimensioni: 76 x 105 x 99mm

Peso: 230g

Minolta Camera Co., Ltd.

Minolta GmbH
Minolta France S.A.
Minolta (UK) Ltd.

Minolta Austria Ges. m.b.H.
Minolta Camera Benelux B.V.
Belgium Branch
Minolta (Schweiz) AG
Minolta Svenska AB
Minolta Corporation

Head Office
Los Angeles Branch
Chicago Branch
Atlanta Branch
Minolta Canada Inc.
Head Office
Montreal Branch
Vancouver Branch
Minolta Hong Kong Ltd.
Minolta Singapore (Pte) Ltd.

3-13, 2-Chome, Azuchi-Machi, Chuo-Ku, Osaka 541, Japan

Kun-Fischer-Straße 50, D-2070 Ahrensburg, Germany
365-367, Route de Saint-Germain, F-78 420 Carnières-sur-Seine, France
1-3 Tanners Drive, Blakelands North, Milton Keynes, MK 14 5BU, England
Amalienstraße 59-61, A-1131 Wien, Austria
Zonnebaan 39, P.B. 1364, 3800 BJ Maarssenbroek, The Netherlands
Stenen Brug 115-117, 2140 Antwerpen, Belgium
Riedhof V, Riedstraße 6, CH-6953 Dietikon-Zürich, Switzerland
Brännkyrkagatan 64, Box 17074, S-10462 Stockholm, Sweden

101 Williams Drive, Ramsey, New Jersey 07446, U.S.A.
3105 Lomita Boulevard, Torrance, CA 90505, U.S.A.
3000 Tolliver Drive, Rolling Meadows, IL 60008, U.S.A.
5904 Peachtree Corners East, Norcross, GA 30071, U.S.A.

369 Britannia Road East, Mississauga, Ontario L4Z 2H5, Canada
376 Rue McArthur, St. Laurent, Quebec H4T 1X8, Canada
105-3830 Jacobs Road, Richmond, British Columbia V6V 1Y6, Canada
Room 208, Eastern Centre, 1065 King's Road, Quarry Bay, Hong Kong
10, Teban Gardens Crescent, Singapore 2260



MINOLTA

© 531.843/7.91

Printed in Germany