



MINOLTA

# DYNAX™

## *8000i*

LA SOPHISTICATA REFLEX AUTOFOCUS CON UNA VERSATILITÀ  
INTELLIGENTE SENZA PRECEDENTE.



**LA PERFEZIONE FOTOGRAFICA SOTTO  
IL VOSTRO COMPLETO CONTROLLO**



Quale Reflex autofocus è in grado di offrirvi una tale perfezione di prestazioni intelligenti in un corpo macchina così compatto? O di catturare azioni così rapide (sequenze di tre fotogrammi al secondo) con un sistema così leggero? Insomma, quale altro apparecchio è in grado di soddisfarle appieno le vostre esigenze fotografiche? Solo la Dynax 8000i è in grado di soddisfarle. La Dynax 8000i vi consente di ottenere immagini fotografiche veramente stupefacenti in qualunque situazione ed in perfetto automatismo, offrendovi anche un'impostazione manuale superiore per la massima creatività. Dynax 8000i è una fotocamera autofocus intelligente di nuova concezione con prestazioni veramente eccezionali.

# DYNAX™

## *8000i*







**Una messa a fuoco perfetta proprio nell'istante decisivo.** Migliori e maggiori opportunità fotografiche. Ecco cosa vi offre la nuova Dynax 8000i, la fotocamera che vi garantisce nuovi livelli di prestazioni. Perché il suo Autofocus intelligente è in grado di affrontare con successo qualunque istante della vostra vita di fotografo. Con una rapidità, una precisione ed una creatività nel catturare le immagini fotografiche più sensazionali, veramente superiori. Perché il suo sistema di messa a fuoco «Predictive», basato sulla distanza del soggetto, il suo autofocus grandangolare ed il rapidissimo tempo di posa di 1/8000 di sec., uniti all'eccellente compattezza di questa fotocamera, vi consentiranno di concentrarvi totalmente sul vostro soggetto proprio nell'istante desiderato e con una facilità e comodità di impiego davvero impareggiabili.





*Il Sistema di Autofocus Intelligente della Dynax 9000i garantisce un'accurata messa a fuoco con stupefacente rapidità e precisione.*



*Il Sistema di Messa a fuoco di tipo «Predictive» della Dynax 9000i vi garantisce una perfetta messa a fuoco anche con soggetti in rapido movimento.*

## Un autofocus a sensori multipli

L'area di autofocus grandangolare della Dynax 8000i con sensori multipli è di 12 volte superiore a quella delle reflex autofocus tradizionali. La fotocamera sceglie automaticamente il soggetto appropriato nell'ambito di tale area ed effettua facilmente una messa a fuoco davvero accurata. I sensori sistemati in verticale consentono un autofocus anche di soggetti con linee orizzontali. Potrete così ottenere una messa a fuoco veloce e precisa con un maggior numero di soggetti, anche in rapido movimento.



L'area di messa a fuoco grandangolare consente di mettere a fuoco i soggetti in movimento con maggior facilità. La messa a fuoco viene modificata costantemente finché il soggetto si trova nell'area di messa a fuoco.

## Un sistema di messa a fuoco di tipo «Predictive»

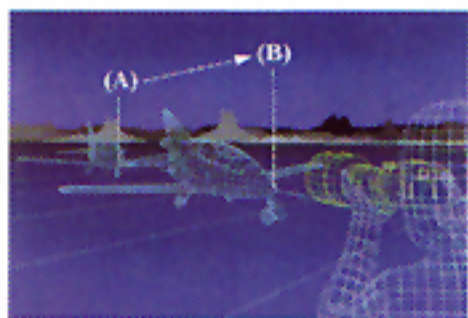
Questa funzione sofisticata consente di ottenere la massima nitidezza anche con soggetti in rapido movimento, perché la Dynax 8000i modifica la messa a fuoco fino all'istante stesso dell'esposizione, continuando ad effettuare le variazioni necessarie anche quando lo specchio si alza e si abbassa tra uno scatto e l'altro. Potrete così ottenere sequenze di fotografie d'azione perfettamente a fuoco, cosa impossibile con le reflex autofocus tradizionali.



Fotografie perfettamente a fuoco con il sistema di autofocus per sequenze e di tipo «Predictive» della Dynax 8000i.

## Selezione automatica del tipo di messa a fuoco

Questa funzione tecnicamente superiore imposta automaticamente il tipo di messa a fuoco più indicato per il soggetto da fotografare. Fotogrammi singoli, con soggetti statici. Sequenze, con soggetti in movimento. Sarete così liberi di concentrarvi unicamente sul vostro soggetto e di scegliere il momento fotograficamente più interessante, senza dover pensare ad alcuna impostazione o modifica.



La differenza è solo un fattore di tempo. Con i sistemi di autofocus tradizionali, la messa a fuoco si blocca quando lo specchio comincia a sollevarsi (A), con il sistema di messa a fuoco Minolta di tipo «Predictive», invece il computer della fotocamera calcola la posizione del soggetto nell'istante stesso dell'esposizione (B), basandosi infatti sui movimenti del soggetto che precedono il sollevamento dello specchio, imposta la messa a fuoco, congelandola, un attimo prima dell'esposizione.



*Il tempo di posa di 1/8000 di sec. della Dynax 8000i vi consente di scoprire un nuovo universo di incredibile bellezza.*



*La capacità di bloccare i movimenti più rapidi del soggetto con il tempo di posa di 1/8000 di sec. ed il sistema di Autofocus Intelligente vi permetteranno di trasformare le vostre fotografie in immagini veramente fantastiche.*



## Un autofocus ad alta velocità/Un tempo di posa rapido di 1/8000 di sec.

Le prestazioni tecnicamente superiori del sistema di Autofocus della Minolta Dynax 8000i vi consentiranno di riprendere il momento più interessante di un'azione grazie alla nuova concezione dell'otturatore della fotocamera. Questo otturatore ad otto lamelle con scorrimento verticale è incredibilmente leggero e permette di fotografare con l'eccezionale tempo di posa di 1/8000 di secondo. Con una fotocamera ed un sistema così leggeri, le vostre opportunità di congelare azioni in rapido svolgimento con immagini chiare sono notevolmente aumentate.



L'otturatore con il rapido tempo di posa di 1/8000 di secondo. La Dynax 8000i è dotata di un otturatore elettronico ad alta velocità con tempi di posa variabili tra 30 secondi ed 1/8000 di secondo. La massima sincronizzazione con il flash è di 1/200 di secondo.



## Sequenze fotografiche a tre fotogrammi al secondo.

L'autofocus intelligente di questa fotocamera unisce sensori CCD di elevata sensibilità ad un sistema di elaborazione dati ad alta velocità e ad un velocissimo motore di trasporto dell'obiettivo in un corpo macchina compatto che consente di effettuare sequenze alla velocità di tre fotogrammi al secondo senza richiedere alcun accessorio supplementare. Il sistema di scatto a priorità di messa a fuoco garantisce poi sequenze perfettamente nitide ed a fuoco, un fotogramma dopo l'altro, caratteristica questa fondamentale quando il soggetto si avvicina o si allontana rapidamente.



## Un Autofocus rapido e preciso anche con scarsa luminosità.

La Dynax 8000i vi consente di fotografare facilmente anche in condizioni di scarsa luminosità. I suoi sensori CCD ad alta sensibilità lavorano con livelli di luce fino a 0 EV. L'illuminatore AF incorporato ad alta potenza consente infatti all'autofocus di lavorare con precisione anche al buio completo, proiettando un raggio di luce rossa sul soggetto. Questo sistema funziona con soggetti situati sino a 9 metri di distanza anche senza l'uso del flash.





**Un'impostazione automatica dell'esposizione per immagini di incredibile bellezza**

Una padronanza totale dell'esposizione. Il Sistema di Esposizione Intelligente della vostra Dynax 8000i, fondamentale per i risultati di grande soddisfazione che otterrete con questa fotocamera, grazie al suo sistema di misurazione multizonale integrato con l'autofocus ed al rapidissimo tempo di posa di 1/8000 di secondo, vi consentirà di ottenere automaticamente immagini assolutamente naturali in qualunque condizione di luce. Ed anche fotografie di grande creatività grazie alla versatilità del suo sistema di esposizioni multiple e di controllo dell'esposizione.





*Con la compensazione automatica dei contrasti della Dynax 8000i.*



*Senza compensazione automatica dei contrasti.*

## Un Sistema di misurazione multi-zonale integrato con l'Autofocus

Il sistema di misurazione multi-zonale integrato con l'autofocus è un'altra delle novità sensazionali Minolta che rendono la Dynax 8000i creativamente ancora più versatile. I suoi sensori a misurazione multipla forniscono letture distinte per ogni area, che la fotocamera combina con i dati relativi al soggetto principale emessi dal calcolatore dell'autofocus per stabilire la migliore esposizione del soggetto in ogni fotografia.



## Una compensazione automatica dei contrasti

Il Sistema di esposizione intelligente della Dynax 8000i effettua automaticamente la migliore compensazione dei contrasti con soggetti sia in controluce che con un'illuminazione puntiforme.

## Diversi sistemi di misurazione

Il sistema di esposizione intelligente della Dynax 8000i garantisce una versatilità superiore con un controllo dell'esposizione con tre diversi tipi di misurazione.



### Misurazione media con prevalenza al centro

Con questo sistema di misurazione, l'esposizione viene basata su una media tra i vari valori di misurazione della scena con una maggior enfasi per la zona centrale.



### Misurazione Spot

Quando il contrasto del soggetto potrebbe costituire un problema, premete semplicemente il pulsante di misurazione spot della Dynax 8000i. La fotocamera misurerà solo le parti importanti del soggetto per un'assoluta precisione dell'esposizione.



### Blocco AF/AE

Quando il soggetto si trova in una posizione decentrata nell'inquadratura desiderata, premete semplicemente a metà il pulsante di scatto per bloccare la messa a fuoco. Messa a fuoco ed esposizione si bloccheranno per consentirvi di fotografare con l'inquadratura desiderata con il soggetto in qualunque posizione.



*Grandangolare*



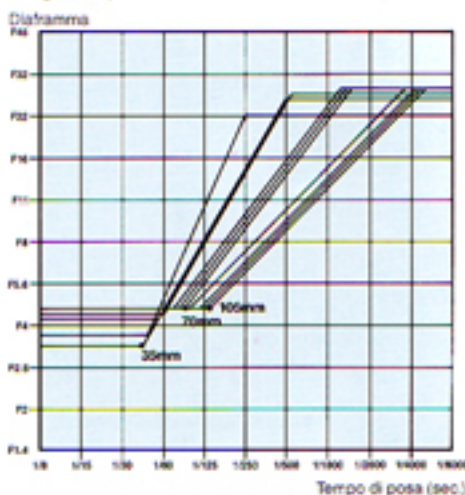
*Tele*

Un modernissimo sistema di selezione automatica del Multi-Program (AMPS). Il modernissimo Sistema di Selezione Automatica del Multi-Programma della Dynax 8000i sceglie l'esposizione più indicata per qualunque obiettivo usato, compresi gli obiettivi zoom. Con le lunghezze focali più corte, il programma scelto imporrà aperture più piccole per una maggiore profondità di campo. Con le lunghezze focali maggiori, il programma scelto imporrà invece tempi di posa più veloci per ridurre il rischio che fotocamera o soggetto si muovano accidentalmente nel corso dell'esposizione. Un circuito ROM integrato in ciascun obiettivo fornisce al calcolatore della fotocamera tutti i dati relativi all'obiettivo. Il modernissimo sistema denominato «AMPS» vi consente di ottenere immagini più belle, liberandovi dalla necessità di dover effettuare impostazioni o regolazioni particolari.

*Standard*

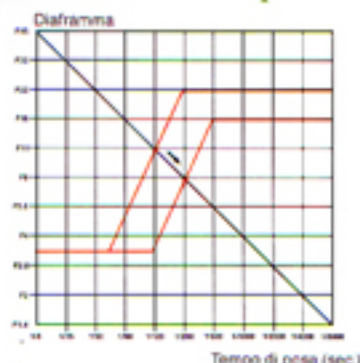
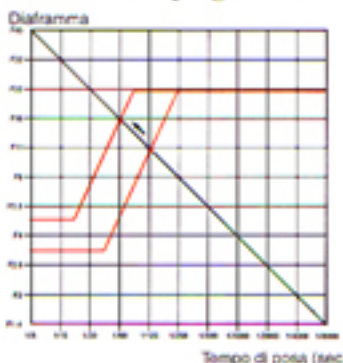


Modernissima Selezione Automatica del «Multi-Program» (Con AF 35-105mm f/3,5-4,5)



## Modifica al Programma (program shift)

La funzione di modifica al programma vi permette di fotografare con impostazione programmata senza dover rinunciare ad un intervento creativo. Premendo semplicemente un pulsante potrete impostare combinazioni programmate tempo di posa/diaframma alternative, mantenendo inalterata la corretta esposizione. Usate semplicemente l'apposito comando per modificare il programma con incrementi di mezzo stop.



## Un Controllo Creativo dell'esposizione

Per una maggiore versatilità nel controllo dell'esposizione, la Dynax 8000i vi offre tre impostazioni creative dell'esposizione, oltre a quella programmata, per ottenere i risultati desiderati in qualunque situazione fotografica.

### Impostazione su «A» (priorità al diaframma)

Una perfetta padronanza della nitidezza dell'immagine con l'impostazione «A». La selezione elettronica del diaframma vi consente di ammorbidire l'atmosfera con una maggiore apertura dell'obiettivo per sfocare lo sfondo. Oppure di chiudere l'apertura dell'obiettivo per ottenere una maggior profondità di campo. L'impostazione viene effettuata con un unico comando situato vicino al pulsante di scatto per una regolazione rapida ed accurata. Con ogni impostazione, il calcolatore della fotocamera seleziona automaticamente il tempo di posa più indicato per una corretta esposizione.

### Impostazione su «S» (priorità al tempo di posa)

Con i soggetti in movimento, impostate semplicemente la Dynax 8000i su «S». La possibilità di controllare il tempo di posa vi permetterà di ritrarre soggetti in rapido movimento nel modo desiderato. La fotocamera consente un'impostazione dei tempi di posa da 30 secondi ad 1/8000 di secondo e sceglie poi automaticamente il diaframma corrispondente per una corretta esposizione.

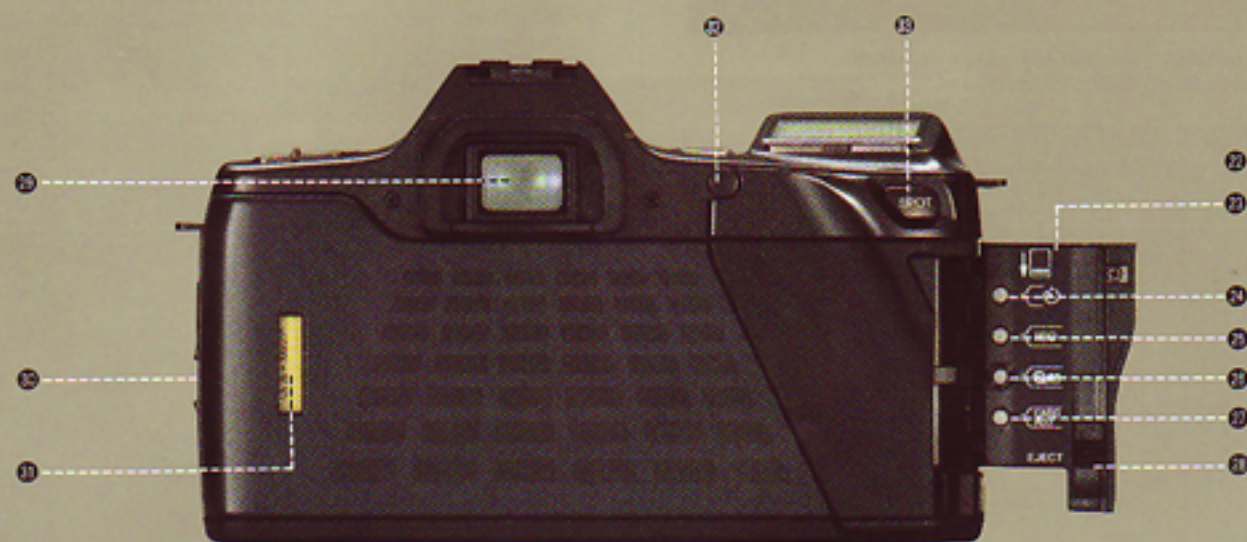
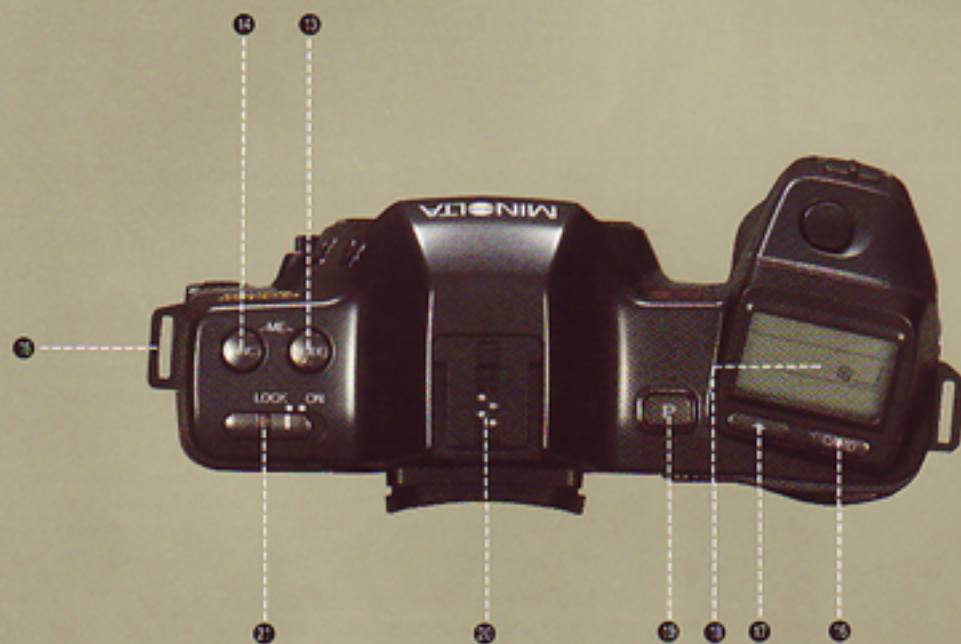
### Impostazione su «M» (manuale)

Impostando la fotocamera sull'esposizione manuale, potrete scegliere personalmente l'esposizione desiderata. Potrete così impostare il diaframma ed il tempo di posa in funzione dell'effetto creativo desiderato e stabilire se esporre la pellicola più o meno del normale. Potrete anche controllare facilmente le impostazioni previste dalla fotocamera sul pannello LCD della vostra Dynax 8000i.

### Esposizioni multiple

Fotografare con esposizioni multiple è più divertente che mai con la Dynax 8000i. La Dynax 8000i vi consente di effettuare più esposizioni su un unico fotogramma.

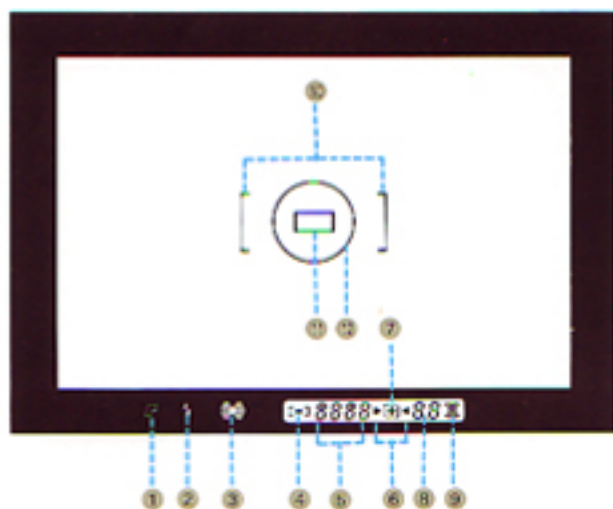






## Per una maggiore versatilità della fotocamera

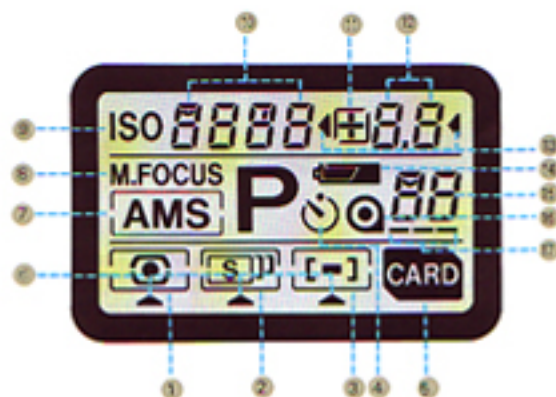
- 1 Illuminatore AF/Spia dell'autoscatto
- 2 Pulsante di modifica dell'esposizione
- 3 Pulsante del diaframma
- 4 Sblocco dell'obiettivo
- 5 Terminale di sincronizzazione
- 6 Terminale per il comando a distanza
- 7 Comando di impostazione
- 8 Pulsante di scatto
- 9 Interruttore del tipo di messa a fuoco
- 10 Specchio
- 11 Raccordo AF
- 12 Contatti dell'obiettivo
- 13 Pulsante per il tipo di esposizione
- 14 Pulsante per la regolazione della funzione
- 15 Occhietto per cinghia
- 16 Tasto on/off scheda
- 17 Tasto selettore di funzione
- 18 Pannello indicatore
- 19 Pulsante ripristino programma
- 20 Slitta porta accessori
- 21 Interruttore principale
- 22 Finestrella della scheda
- 23 Sportello alloggiamento scheda
- 24 Pulsante per l'autoscatto
- 25 Pulsante per la sensibilità della pellicola
- 26 Pulsante per il riavvolgimento
- 27 Pulsante di regolazione della scheda
- 28 Pulsante di espulsione della scheda
- 29 Conchiglia oculare
- 30 Sblocco del coperchio del dorso
- 31 Finestrella della pellicola
- 32 Pulsante blocco messa a fuoco
- 33 Pulsante spot



- 1 Spia di flash acceso
- 2 Spia di pronto flash
- 3 Segnali di messa a fuoco
- 4 Area di messa a fuoco centrale
- 5 Tempo di posa
- 6 Indicatori di misurazione
- 7 Simbolo di compensazione dell'esposizione
- 8 Compensazione diaframma/esposizione
- 9 Indicatore del sistema di misurazione
- 10 Area di messa a fuoco grandangolare
- 11 Area di misurazione spot
- 12 Area di messa a fuoco centrale

## Mirino «full-information»

Nel mirino della Dynax 8000i potete trovare tutti i dati essenziali per un controllo accurato delle funzioni della fotocamera. Con tutte le informazioni essenziali a portata di mano, non dovrete mai staccare gli occhi dal mirino per fotografare. Quando necessario, la fotocamera poi illuminerà automaticamente il pannello LCD del mirino.



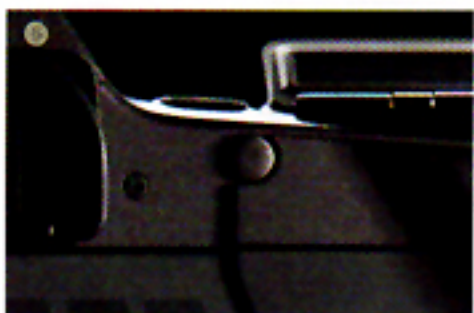
- 1 Indicatore del tipo di misurazione
- 2 Indicatore del tipo di avanzamento della pellicola
- 3 Indicatore dell'area di messa a fuoco
- 4 Indicatore dell'autoscatto
- 5 Indicatore di scheda in funzione
- 6 Freccie indicatrici di funzione
- 7 Indicatore del tipo di esposizione
- 8 Indicatore di messa a fuoco manuale
- 9 Indicatore della sensibilità della pellicola
- 10 Tempo di posa/Sensibilità della pellicola/Nome della scheda in uso
- 11 Indicatore di compensazione dell'esposizione
- 12 Diaframma/compensazione esposizione
- 13 Freccie indicatrici dell'impostazione effettuabile
- 14 Indicatore delle condizioni della batteria
- 15 Contapose/Esposizioni multiple
- 16 Indicatore del caricatore
- 17 Segnali di trasporto della pellicola

## Un pannello LCD di facile consultazione

Il grande pannello LCD sulla calotta della Dynax 8000i vi consente di impostare e controllare facilmente le varie funzioni della fotocamera. Un semplice sistema di impostazione a pulsanti e simboli di facile consultazione, vi consentirà di impostare rapidamente la fotocamera nel modo desiderato.



## ALTRE CARATTERISTICHE DELLA DYNAX 8000i PER UNA VERSATILITÀ VERAMENTE SUPERIORE



### ● Pulsante ripristino programma

Premete semplicemente il pulsante del programma per annullare le varie impostazioni di messa a fuoco e di esposizione precedenti. La Dynax 8000i tornerà automaticamente sulle seguenti impostazioni:

- **Tipo di esposizione:** «P» (programmata), comando automatico del flash (quando questo è montato)
- **Tipo di messa a fuoco:** Autofocus
- **Trasporto della pellicola:** per fotogrammi singoli
- **Area di messa a fuoco:** grandangolare
- **Compensazione dell'esposizione:**  $\pm 0,0EV$

### ● Finestrella di indicazione della pellicola

Per controllare istantaneamente se la fotocamera è carica o no ed il tipo di pellicola usato.

### ● Comoda slitta porta accessori

Per montare comodamente i vari accessori del Sistema Dynax compresi i flash a programma, i ricevitori dati ed i comandi a distanza senza cavo.

### ● Mirino di facile consultazione

Il mirino di questa fotocamera vi consente di tenere l'occhio ad una distanza di ben 19mm e quindi di osservare il soggetto con maggior rapidità e comodità, permettendovi di spostarvi in avanti ed indietro per osservare ora il soggetto ora l'immagine nel mirino. Questa caratteristica è inoltre molto indicata per coloro che portano gli occhiali.

### ● Pulsante di misurazione Spot

Premendo semplicemente questo pulsante, si attiva la funzione di misurazione spot.

### ● Pulsante di blocco della messa a fuoco

Per fotografare con l'autofocus anche quando il soggetto è situato al di fuori del riquadro di messa a fuoco. Con il pulsante di blocco della messa a fuoco, il sistema AF in realtà viene escluso.

### ● Esposizioni Multiple

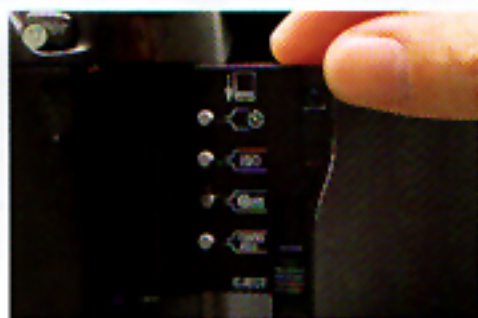
Premendo contemporaneamente il pulsante di Funzione e quello di Impostazione, la Dynax 8000i viene impostata sull'esecuzione di una doppia esposizione. La scheda per esposizioni multiple della fotocamera vi consentirà di eseguire fino ad un massimo di nove esposizioni con una delle tre impostazioni possibili.

### ● Pannello LCD di facile consultazione

Il grande pannello angolare di facile consultazione LCD (a cristalli liquidi) della Minolta Dynax 8000i presenta tutte le informazioni necessarie, dal tipo di esposizione al livello di carica della batteria. Il sistema di illuminazione a mezzo LED rende possibile la lettura anche al buio completo.

### ● Illuminatore AF/spia dell'autoscatto

L'illuminatore AF con attivazione automatica della Dynax 8000i consente al sistema di autofocus di continuare a lavorare in situazioni di scarsa luminosità e con soggetti poco contrastati.



#### ● Terminale di sincronizzazione

Questo terminale consente di utilizzare cavi di sincronizzazione flash tipo PC per attivare lampade da studio/commerciali ed altri apparecchi flash non dedicati. Questo attacco filettato molto robusto consente un collegamento molto sicuro.

#### ● Coperchio porta batteria

La fotocamera utilizza una batteria al litio da 6V (2CR5) di grande durata che garantisce prestazioni eccellenti anche alle basse temperature.

#### ● Sportello porta scheda

Consente l'utilizzazione delle schede creative e nasconde gli altri pulsanti di funzione fino al momento dell'impiego.

#### ● Schermi di messa a fuoco intercambiabili

Potete sostituire lo schermo di messa a fuoco standard della Dynax 8000i con uno degli altri due schermi opzionali disponibili. Con ogni schermo vengono fornite pinzette speciali che ne facilitano ed accelerano le operazioni di inserimento.

#### ● Caricamento della pellicola ed impostazione automatica della sensibilità «DX»

Inserite semplicemente una pellicola nella fotocamera e chiudete il dorso. La Dynax 8000i farà avanzare automaticamente la pellicola al primo fotogramma e dopo ogni esposizione. Con le pellicole «DX», la sensibilità verrà impostata automaticamente.

#### Memoria automatica «DX»

Con la speciale funzione di memoria «DX» della Dynax 8000i, ogni volta che cambierete manualmente l'impostazione della sensibilità «DX», il calcolatore della fotocamera utilizzerà questa impostazione quando verrà inserita un'altra pellicola con la medesima sensibilità.

#### ● Compensazione dell'esposizione

La possibilità di controllare creativamente l'esposizione è indispensabile per il fotografo più evoluto. Il comodissimo comando di compensazione dell'esposizione della Dynax 8000i

permette di modificare l'esposizione con incrementi di mezzo stop, fino ad un massimo di quattro stop in più o in meno rispetto alla normale esposizione. L'entità di questa compensazione può essere controllata nel mirino ed un pro-memoria compare nel pannello indicatore quando questa funzione è attiva.

#### ● Interruttore della messa a fuoco

Spostando l'interruttore del tipo di messa a fuoco (AF/M) potete impostare la fotocamera sulla messa a fuoco manuale o automatica.

#### ● Pulsante per la sensibilità della pellicola

Per impostare la sensibilità della pellicola intervenite sul comando «SU/GIÙ» (up/down) dei tempi di posa. Controllate la corretta impostazione della sensibilità sul pannello LCD o direttamente nel mirino. Con pellicole «DX» la sensibilità della pellicola viene impostata automaticamente.

#### Interruttore dell'autoscatto

L'autoscatto elettronico della fotocamera ritarda lo scatto dell'otturatore di 10 secondi, ed il suo funzionamento viene indicato da un apposito LED intermittente.

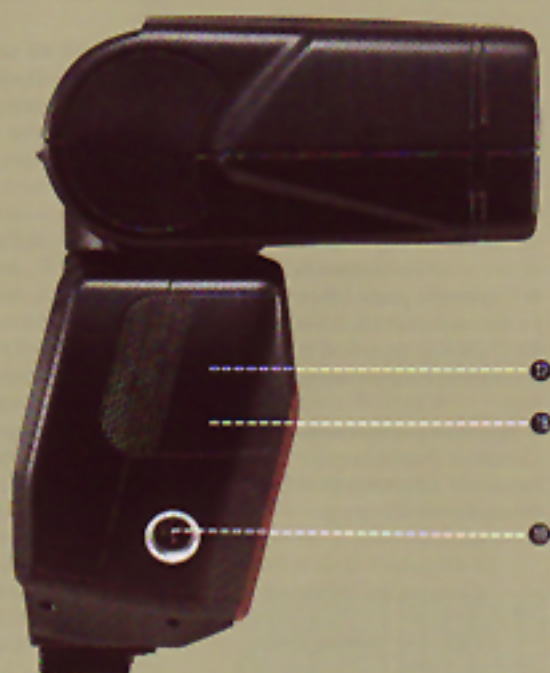


Reticolo

Scala graduata

## Flash a programma 5200i

- |   |   |
|---|---|
| 1 Tubo flash                                | 11 Pulsante ON/OFF  |
| 2 Illuminatore AF                           | 12 Pulsante del MENU  |
| 3 Sblocco piedino montaggio                 | 13 Pulsante ZOOM/REPS   |
| 4 Terminale per alimentazione esterna       | 14 Pulsante livello/rapporto                                    |
| 5 Guide per l'angolazione verticale         | 15 Pulsante test  |
| 6 Riferimento per l'angolazione orizzontale | 16 Spia di pronto flash   |
| 7 Pannello indicatore                       | 17 Piedino di montaggio   |
| 8 Pulsante TTL MIFreq.                      | 18 Coperchio porta batteria                                     |
| 9 Pulsante loco/multi-lampi                 | 19 Interruttore FL/m (all'interno del coperchio porta batteria) |
|   | 20 Terminale contatto accessori                                 |



## Grandi opportunità fotografiche con flash

### Flash a programma 5200i

Il flash a Programma 5200i, il più potente tra i flash utilizzabili con la Dynax 8000i, vi consente un'utilizzazione del flash con integrazione totale con i comandi dell'autofocus e dell'esposizione della fotocamera, a garanzia di prestazioni veramente nuove e superiori. Utilizzabile nelle più svariate situazioni, questo flash presenta il potente numero guida 52 in metri con 100 ISO. Il flash a programma 5200i è anche il primo apparecchio flash di questo tipo ad offrire impostazioni per flash multipli fino a 50 Hz. La ricarica del flash è sincronizzata con il funzionamento del motore per consentire sequenze fotografiche con il flash fino ad una velocità di tre fotogrammi al secondo. A garanzia di un'esposizione perfettamente accurata in qualunque situazione, con tutte le impostazioni automatiche del flash, la misurazione è TTL automatica diretta sul piano pellicola.



### Sistema di comando flash

Con la Dynax 8000i impostata sul programma, il sistema di comando del flash attiva automaticamente il lampo quando i livelli di luce esistenti lo richiedono. Non dovrete così più preoccuparvi di quando o dove usare il flash con la Dynax 8000i. E potrete ottenere fotografie con flash con una messa a fuoco ed un'esposizione perfette in qualunque condizione di luce. E anche senza luce (al buio).



### Sincronizzazione con flash ad 1/200 di sec.

Il modernissimo otturatore della Dynax 8000i consente di scattare fotografie con flash al tempo di sincronizzazione di 1/200 di secondo. Questa tecnologia riduce gli effetti di un'illuminazione artificiale nelle fotografie con flash in interni e consente una resa del colore più naturale. Consente inoltre di utilizzare aperture maggiori per un miglior controllo della profondità di campo con un bilanciamento più naturale con la luce ambiente nelle fotografie in esterni con flash per luce diurna.

### Modernissimo sistema flash con luce diurna

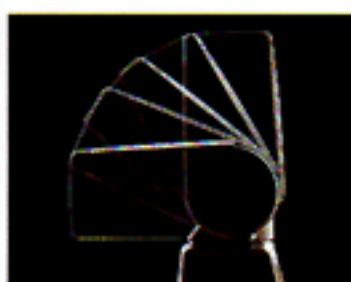
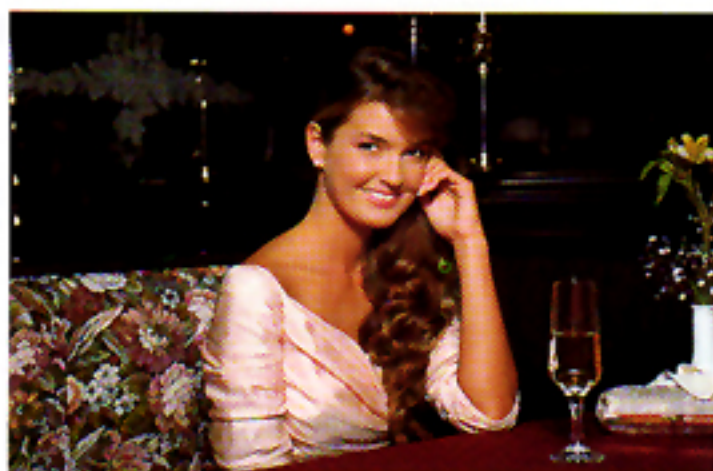
Sul programma, la Dynax 8000i rileva automaticamente quando il soggetto è in controluce. Uno speciale programma flash per luce diurna regola il diaframma ed il tempo di posa in modo che la fotografia mantenga un aspetto di massima naturalezza. La misurazione automatica diretta TTL con flash controlla con precisione la durata del lampo per evitare il rischio che il soggetto possa risultare sovraesposto.



Con il modernissimo sistema flash automatico per luce diurna della Dynax 8000i (fill-flash).



Senza fill-flash



### Flash con luce riflessa

La testa del flash a programma 5200i può essere inclinata di 90° in alto e di 180° lateralmente per consentire un'illuminazione più morbida e più naturale nelle fotografie di gruppo e nei ritratti.



### Multi-Lampo

Il flash a programma 5200i può essere impostato anche sull'esecuzione di una serie di lampi su un solo fotogramma. È possibile impostare a piacere sia la frequenza dei lampi che il loro numero. Questa funzione è particolarmente interessante negli studi di movimenti.

Questa nuova caratteristica del flash a programma 5200i vi consente di illuminare con un lampo molto potente e preciso ogni esposizione nel caso di esposizioni multiple su un unico fotogramma. Il Multi-Lampo viene automaticamente attivato quando si utilizza la scheda creativa per esposizioni multiple.



Con il controllo automatico del rapporto di luminosità



Con un solo flash

### Controllo automatico del rapporto di luminosità

Un secondo flash a programma può essere facilmente montato sul terminale per accessori del 5200i. Poi, usando l'interruttore del rapporto di luminosità del 5200i, l'emissione di luce dei due apparecchi può essere controllata per ottenere un rapporto di luce 2:1, 1:2 o 1:1.



24 mm



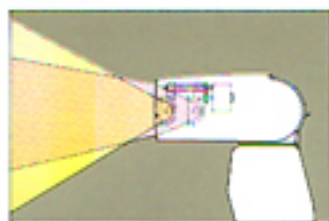
50 mm



85 mm

### Flash zoom

Quando si utilizzano obiettivi zoom AF Minolta con la Dynax 8000i, la testa zoom interna del flash a programma 5200i regola automaticamente la copertura del flash tra 24mm ed 85 mm in base alla lunghezza focale dell'obiettivo. Per la massima creatività, potrete però anche controllare manualmente la posizione dello zoom del flash.



### Impostazione «A» con il flash

L'impostazione A (a priorità di diaframma) della Dynax 8000i con misurazione TTL automatica diretta del flash consente di scegliere qualunque diaframma per ottenere i risultati desiderati anche con il flash. Potrete così impostare aperture di diaframma maggiori per la massima portata del flash o aperture di diaframma minori per una maggior pro-

fondità di campo, ad esempio nelle fotografie a distanza ravvicinata.

### Impostazione «M» con il flash

Quando fotografate con il flash con la Dynax 8000i impostata su «M» (manuale), potete scegliere qualunque tempo di posa, da quello massimo di sincronizzazione 1/200 di sec. ad uno più lungo 30 sec., e qualunque diaframma per una maggiore creatività.

### Sincronizzazione con tempi di posa lunghi

Questa tecnica vi consente di aumentare l'esposizione dello sfondo per farne risaltare meglio i dettagli. La sincronizzazione con i tempi di posa lunghi crea anche un bilanciamento più naturale tra il soggetto e lo sfondo.

### Flash a Programma

Il Sistema flash intelligente della Dynax 8000i consente di scegliere tra una vasta gamma di apparecchi flash a programma Minolta. Il sofisticato sistema di integrazione vi consentirà di ottenere sempre ed ovunque splendide fotografie con il flash.



### Flash a programma 3200i

Questo apparecchio flash modernissimo, ma facile da usare è dotato di un lampo molto potente con numero guida 32 in metri a 100 ISO, di un modernissimo sistema di controllo elettronico e di un rapido tempo di ricarica. La sua testa zoom motorizzata incorporata regola automaticamente la copertura del lampo da 28mm ad 85mm.



### Flash a programma 2000i

Questo flash è particolarmente compatto e leggero. Alimentato dal corpo macchina, è estremamente semplice da usare e presenta un numero guida 20 in metri a 100 ISO.



### Gruppo Macro Flash 1200AF

Questo flash arricchisce la Dynax 8000i di un sistema di illuminazione molto versatile per macrofotografia in campo medico, scientifico o, semplicemente, per gli appassionati più evoluti.



### Un sistema software per la massima creatività

La Dynax 8000i vi consente di sfruttare al massimo tutta la vostra creatività e di arricchire anche in futuro il sistema Dynax Minolta. Il Sistema «Schede Creative», infatti, vi offre tutto ciò che potrebbe servire per trasformare in immagini eccitanti anche le istantanee più banali. Ogni scheda racchiude un universo di possibilità creative. Inserite semplicemente una scheda nel vano porta-schede e questa risulterà istantaneamente collegata con il calcolatore principale della fotocamera, esattamente come avviene con un programma di software. Questo sistema vi consentirà di creare facilmente e con la massima fiducia fotografie veramente stupende.

### Scheda «caratteristiche tecniche aggiuntive»

Queste schede di colore rosso, aggiungono nuove specifiche tecniche a quelle standard della fotocamera.



#### 1 Scheda variazione esposizione (exposure bracketing card)

Questa scheda varia automaticamente l'esposizione in una serie di fotogrammi per ottenere il miglior effetto creativo. La scheda può essere impostata su 3, 5 o 7 fotogrammi con variazioni di 0,3, 0,5 o 1 stop tra un'esposizione e l'altra.



#### 2 Scheda per la modifica automatica del programma (automatic program shift card)

Esponde automaticamente una serie di tre fotogrammi con una modifica prestabilita del programma tra un fotogramma e l'altro. La combinazione tempo di posa-diaframma programmata varia automaticamente senza cambiare l'esposizione. La modifica può essere impostata su 1,2 o 3 stops.





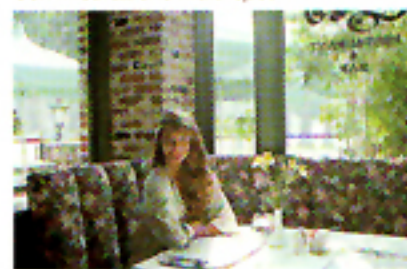
- 5 Scheda alte luci/ombre (Highlight/Shadow Control Card)**  
 Questa scheda consente di usare il sistema di misurazione spot per l'esecuzione di esposizioni con prevalenza alla massima luminosità o alle zone d'ombra. La fotocamera regola l'esposizione per riprodurre le zone in massima luminosità o in ombra con maggior naturalezza. Le esposizioni delle zone in luce vengono aumentate di 2,3 stops rispetto al valore normale, quelle in ombra vengono ridotte di 2,7 stops.

- 1 Scheda Effetto Fantasia (Fantasy Effect Card)**  
 Questa scheda, che cambia automaticamente la messa a fuoco nel corso dell'esposizione, consente di conferire alla fotografia un effetto fantastico. In piena luce, quando viene impostata un'apertura più piccola, viene prodotto un effetto zoom.



- 5 Scheda Memoria dati (Data Memory Card)**  
 Questa scheda memorizza i seguenti dati per un massimo di 40 esposizioni: tipo di esposizione, tempo di posa, diaframma, lunghezza focale dell'obiettivo, massima apertura dell'obiettivo e compensazione dell'esposizione. Per controllare le impostazioni usate per le esposizioni precedenti, potrete richiamare i dati sul pannello indicatore.

Con misurazione multi-spot



Senza misurazione multi-spot



- 6 Scheda memoria Multi-Spot (Multi-Spot Memory Card)**  
 Questa scheda si rivolge soprattutto ai fotografi più evoluti. Consente di effettuare fino ad un massimo di otto misurazioni spot e poi di calcolare l'esposizione effettuando una media tra questi valori.



- 7 Scheda variazione esposizione con flash (Flash Bracketing Card)**  
 Questa scheda consente di eseguire una serie di un massimo di sette fotografie con flash con una variazione prestabilita dell'esposizione (0,5 o 1 stop). Consente l'esecuzione automatica di un processo che molti fotografi evoluti, alla ricerca della massima precisione dell'esposizione, generalmente utilizzano manualmente.

- 8 Scheda Esposizioni Multiple (Multiple Exposure Card)**

Questa scheda offre notevoli possibilità creative. Consente al fotografo di effettuare fino a nove esposizioni distinte su un unico fotogramma, utilizzando una delle tre impostazioni previste: **Normale**, **Fade-In** (dissolvenza in apertura), **Fade-Out** (dissolvenza in chiusura).



## Schede Applicazioni Speciali

Queste schede di colore blu consentono di utilizzare facilmente tecniche sofisticate per applicazioni speciali.

- 9 Scheda Ritratti (Portrait Card)**  
 Questa scheda utilizza uno speciale programma di esposizione che mantiene la combinazione, tempo di posa diaframma, più indicata per l'esecuzione di ritratti con la fotocamera in mano.



- 10 Scheda per il controllo automatico della profondità di campo (Automatic Depth Control Card)**  
 Questa scheda regola automaticamente la profondità di campo per garantire la massima nitidezza della scena che state fotografando. E' l'ideale per le foto di viaggio, reportage, paesaggi etc.



- 11 Scheda Eventi Sportivi (Sport Action Card)**  
 Questa scheda utilizza un programma di esposizione con tempo di posa rapido per congelare l'azione ed i rapidi movimenti del soggetto.



- 12 Scheda Distanza ravvicinata (Closeup Card)**  
 Questa scheda controlla l'impostazione del diaframma in modo da garantire una profondità di campo ottimale nelle fotografie a distanza ravvicinata e macro.



- 13 Scheda Funzioni Personalizzate (Customized Function Card)**

La scheda Funzioni personalizzate della Dynax 8000i di colore giallo, vi consente di riprogrammare una vasta gamma di funzioni della fotocamera in base alle vostre esigenze fotografiche, tra cui:

- Il segnale di tempo di posa prolungato: On o Off
- Il contapose: additivo o con conteggio alla rovescia
- Il riavvolgimento della pellicola: Con avvio automatico o manuale
- La coda della pellicola: Completamente riavvolta nel caricatore o no
- Il pulsante di blocco della messa a fuoco (con i nuovi zoom AF 70-210mm e 100-300mm): con blocco della messa a fuoco, area centrale di messa a fuoco, o regolazione continua della messa a fuoco



AF 16mm f/2,8  
fisheye



AF 20mm f/2,8



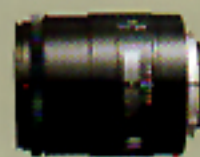
AF 24mm f/2,8



AF 28mm f/2



AF 28mm f/2,8



AF 35mm f/1,4



AF 35mm f/2



AF 50mm f/1,4



AF 50mm f/1,7



AF 85mm f/1,4



AF 100mm f/2



AF 135mm f/2,8



AF 50mm/2,8 Macro



AF 100mm f/2,8 Macro



AF 24-50mm f/4



AF 28-85mm  
f/3,5-4,5



AF 28-135mm f/4-4,5



AF 35-80mm  
f/4-5,6



AF 35-105mm  
f/3,5-4,5



AF 70-210mm  
f/3,5-4,5



AF 75-300mm f/4,5-5,6



AF 80-200mm  
f/4,5-5,6



AF 80-200mm f/2,8 APO



AF 100-300mm f/4,5-5,6



AF Reflex 500mm f/8



AF 200mm f/2,8 APO



AF 300mm f/2,8 APO



Zoom Macro AF  
1X-3X f/1,7-2,8



AF 600mm f/4 APO



Teleconverter Apo  
AF 1,4 X II



Teleconverter Apo  
AF 2 X II



## Il sistema di obiettivi intercambiabili autofocus più completo al mondo.

La Dynax 8000i è il fulcro del sistema di obiettivi intercambiabili Autofocus più completo al mondo. Il sistema comprende attualmente 32 obiettivi AF Minolta, con lunghezze focali che si estendono dal 16 al 600mm, e che comprende obiettivi zoom, standard, grandangolari, tele, obiettivi speciali e teleconverters. Inoltre, tutti gli obiettivi AF sono stati progettati in modo da garantire con la Dynax 8000i le migliori prestazioni possibili della fotocamera e dell'obiettivo.

### Obiettivi grandangolari

Gli obiettivi grandangolari Minolta AF presentano un campo visivo molto più vasto di quello di un obiettivo standard. Più corta sarà la lunghezza focale, maggiore l'area che potrete fotografare senza modificare la posizione della fotocamera. Questi obiettivi sono l'ideale per fotografare paesaggi e gruppi di persone.

### Obiettivi Standard

Gli obiettivi standard Minolta AF sono obiettivi di tipo universale utilizzabili nella maggior parte delle situazioni fotografiche più comuni: per fotografare la natura, per soggetti in movimento, per immagini di famiglia.

### Teleobiettivi

I teleobiettivi Minolta AF vi consentono di avvicinarvi otticamente al vostro soggetto e di isolarlo dall'ambiente che lo circonda. Costituiscono la soluzione ideale per ritratti spontanei, avvenimenti sportivi e soggetti allo stato naturale.

### Obiettivi zoom

Gli zoom Minolta AF coprono le lunghezze focali di parecchi obiettivi a focale fissa. La loro stupenda concezione ottica consente di variare con facilità la lunghezza focale ed il campo visivo consentendovi perciò di ottenere l'inquadratura desiderata senza dover cambiare l'obiettivo. La Dynax 8000i cambia automaticamente la selezione del programma nel corso della zoomata.

### Obiettivi speciali

Il sistema di obiettivi Minolta AF comprende anche un certo numero di obiettivi speciali come il fisheye 16mm AF e tre obiettivi macro AF, compreso il nuovo «macro zoom motorizzato AF 1X-3X». Questi obiettivi vengono generalmente utilizzati da fotografi specializzati, scienziati, ecc, ma anche da quegli appassionati di fotografia più evoluti che desiderano ottenere i massimi effetti creativi con la Dynax 8000i.



16 mm



20 mm



24 mm



28 mm



35 mm



50 mm



85 mm



100 mm



135 mm



200 mm



300 mm



600 mm



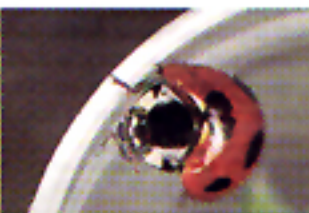
**Zoom macro AF 1X-3X (45-52mm f/1,7-2,8)**  
Questo obiettivo può essere utilizzato solo con le fotocamere reflex AF Minolta. È il primo e unico obiettivo AF al mondo in grado di lavorare con ingrandimento variabile tra 1X e 3X.



1X



2X



3X

### Il Sistema reflex Autofocus più completo al mondo

Gli accessori del sistema Dynax 8000i offrono nuove possibilità alla fotografia reflex intelligente con autofocus. Utilizzate un Dorso a programma o un Dorso datario per una maggiore versatilità nelle informazioni, nella stampa dei dati e nel controllo creativo della fotocamera. E costruitevi il vostro Sistema Dynax con i vari accessori utilizzabili con la vostra Dynax 8000i a garanzia della massima versatilità fotografica.



#### Dorso a Programma PB-7

Il dorso a programma PB-7 è un dorso multi-funzionale e super computerizzato che vi garantisce la massima comodità e versatilità con la Dynax 8000i. Vi consente infatti di impostare ed usare simultaneamente le funzioni di stampa dei dati, di intervallometro e di esposizione prolungata. Questo accessorio utilizza un preciso circuito ai quarzi per un'accuratezza superiore. Il funzionamento è completamente integrato con la fotocamera.



#### Dorso Datario DB-7

Il dorso datario DB-7 vi consente di stampare la data o l'ora dell'esposizione. La data può essere stampata nei tre ordini possibili e l'ora con l'indicazione secondo il ciclo delle 24 ore o delle 12 ore con i simboli a.m. (ante-meridian) per il mattino e p.m. (post-meridian) per il pomeriggio. La funzione di stampa può anche essere esclusa. Il Dorso Datario DB-7 viene sostituito rapidamente e con la massima facilità al dorso standard della Dynax 8000i.



#### Controllo della fotocamera

La fotocamera può anche essere impostata sull'avvio automatico delle sequenze e delle esposizioni prolungate. I tasti di impostazione e le chiare indicazioni LCD nel pannello facilitano al massimo le operazioni di impostazione.

#### Stampa dei dati

Nell'angolo inferiore destro della vostra fotografia potrete stampare quattro tipi di dati: l'ora, la data, la numerazione dei fotogrammi e numeri in codice fino a sei cifre. L'esposizione dei dati viene impostata automaticamente in funzione della sensibilità della pellicola usata.

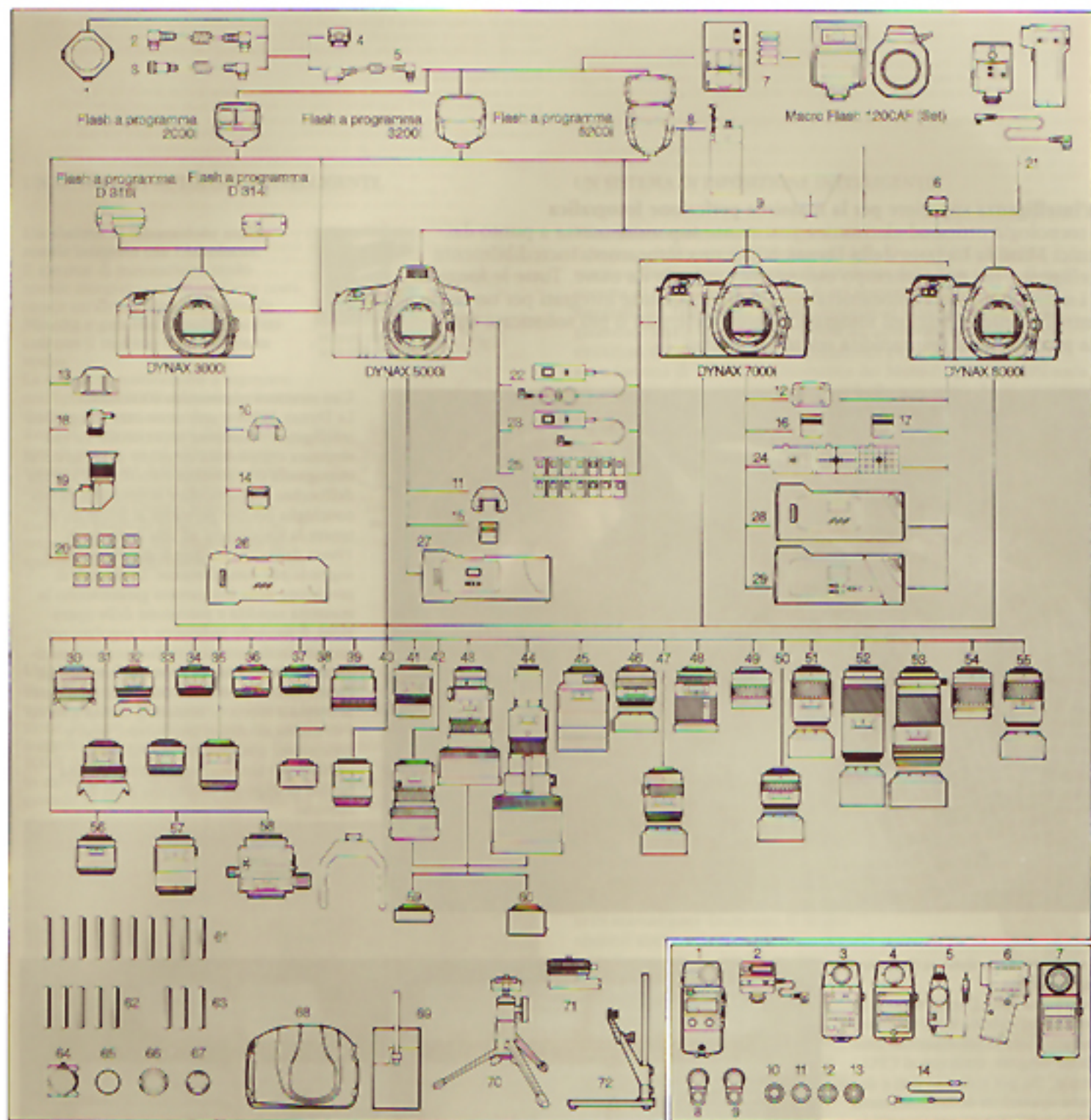
- Ora: Una precisa stampa dell'ora, del giorno e del minuto vi consentirà di localizzare nel tempo la vostra esposizione
- Data: Il mese, il giorno e l'anno possono essere stampati in uno qualunque dei tre ordini possibili.
- Numerazione: I fotogrammi possono essere numerati in sequenza.
- Codice: Per codificare ogni fotogramma, possono essere stampati numeri di sei cifre.



#### Gruppo per comando senza cavo IR - 1N

Questo accessorio vi consente di comandare senza cavo la Dynax 8000i da una distanza massima di 60 metri. Tre canali distinti consentono l'impiego simultaneo di un numero qualunque di fotocamere o indipendente di un massimo di tre gruppi individuali. Una maggiore versatilità è garantita dalla possibilità di avanzamento per fotogrammi singoli o continuo.

# SCHEMA DEL SISTEMA



## Accessori Flash

1. Raccordo triplo TC-1000
2. Cavo CD
3. Cavo EX
4. Slitta a distanza OS-1100
5. Cavo a distanza OC-1100
6. Adattatore per slitta flash FS-1100
7. Caricatore Ni-Cd NC-2
8. Alimentatore esterno EP-1
9. Riflettore flash III

## Accessori fotocamera

10. Conchiglia oculare EC-3
11. Conchiglia oculare EC-5
12. Conchiglia oculare EC-7
13. Tappo dell'oculare
14. Tappo slitta accessori SC-3
15. Tappo slitta accessori SC-5
16. Tappo slitta accessori SC-7
17. Tappo slitta accessori SC-8
18. Mirino ingrandimento Vn
19. Mirino angolare Vn
20. Correttori diottrici 1000 dell'oculare
21. Comando senza cavo IR-1N\*
22. Cavo a distanza RC-1000L
23. Cavo a distanza RC-1000S
24. Schermi di messa a fuoco?

25. Schede creative\*\*
26. Dorsio datario DB-3
27. Dorsio datario DB-5
28. Dorsio datario DB-7
29. Dorsio a programma PB-7
30. AF 16mm f/2,8 Fisheye
31. AF 20mm f/2,8
32. AF 24mm f/2,8
33. AF 28mm f/2
34. AF 28mm f/2,8
35. AF 35mm f/1,4
36. AF 35mm f/2
37. AF 50mm f/1,4
38. AF 50mm f/1,7
39. AF 85mm f/1,4
40. AF 100mm f/2
41. AF 135mm f/2,8
42. AF 200mm f/2,8 Apo
43. AF 300mm f/2,8 Apo
44. AF 600mm f/4 Apo
45. AF Reflex 500mm f/8 \*\*\*
46. AF 24-50mm f/4
47. AF 28-85mm f/3,5-4,5
48. AF 28-135mm f/4-4,5
49. AF 35-80mm f/4-5,6
50. AF 35-105mm f/3,5-4,5
51. AF 70-210mm f/3,5-4,5
52. AF 75-300mm f/4,5-5,6
53. AF 80-200mm f/2,8 Apo

54. AF 80-200mm f/4,5-5,6
55. AF 100-350mm f/4,5-5,6
56. AF 50mm f/2,8 Macro
57. AF 100mm f/2,8 Macro
58. AF Macro Zoom 3X-1X f/1,7-2,8
59. AF 1,4X Teleconverter Apo II
60. AF 2X Teleconverter Apo II
61. Filtri
62. Filtri Portrayer
63. Lenti additionali
64. Porta filtri in gelatina
65. Tappo del corpo macchina
66. Coperchio anteriore obiettivo
67. Coperchio posteriore obiettivo
68. Custodia fotocamera
69. Astuccio per obiettivo
70. Mini-stativo TR-1
71. Testa panoramica II
72. Stativo per riproduzione II

## Esposimetri

1. Flash Meter IV
2. Ricevitore dati DR-1000\*\*
3. Auto Meter IIF
4. Auto Meter III
5. Booster I
6. Spotmeter F
7. Color Meter I

8. Mirino a 5"
9. Mirino a 10"
10. Diffusore sferico ND 4X e 6X
11. Mascherina Spot
12. Diffusore piano
13. Accessorio per luce riflessa
14. Mini-rilevatore

\* Utilizzabile solo con la Dynax 8000i o 7000i con adattatore per slitta flash FS-1100.

\*\* La Dynax 8000i può utilizzare tutte le schede ad eccezione di quella di impostazione A/S. La Dynax 7000i può utilizzare tutte le schede ad eccezione di quella

A/S e di quella per esposizioni multiple. La Dynax 5000i può utilizzare le schede per applicazioni speciali di colore blu e quella A/S.

\*\*\* Con la Dynax 8000i, 7000i e 5000i, può essere utilizzato in autofocus o con messa a fuoco manuale. Con le altre reflex AF Minox (Dynax 3000i, 5000i, 7000i, 9000i) solo con messa a fuoco manuale facendo riferimento allo schermo nel mirino.

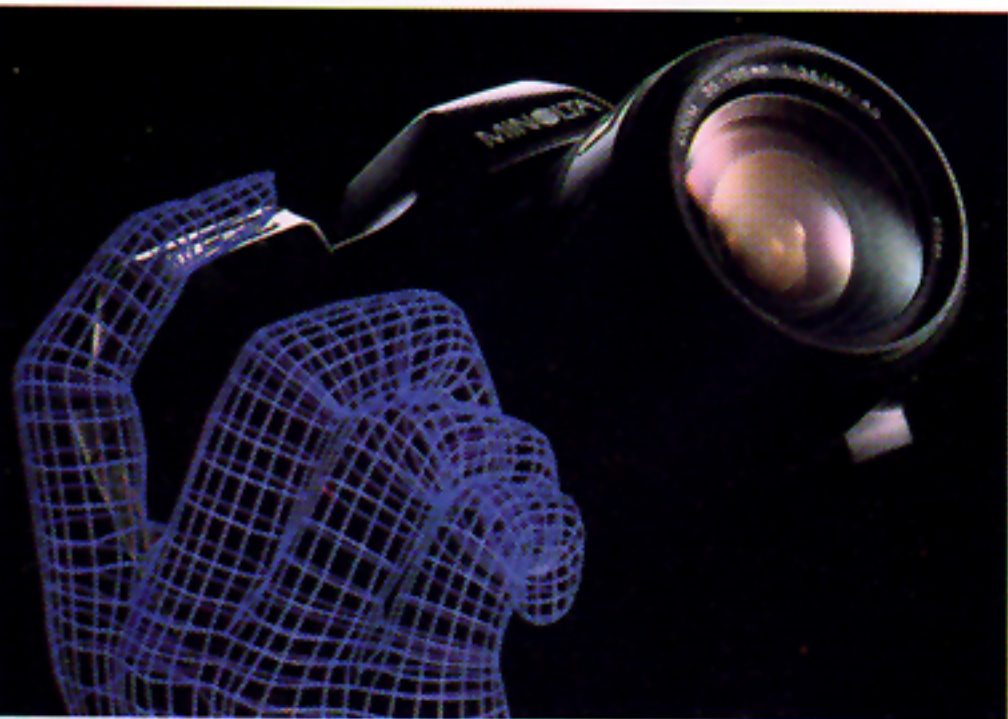
\*\*\*\* In commercio a partire dalla primavera del 1990.

## NOTA

Il Sistema Dynax Minox garantisce funzioni e prestazioni veramente rivoluzionarie solo se utilizzato con i corpi macchina Dynax Minox, gli obiettivi Minox AF, gli apparecchi flash a programma Minox, e gli altri accessori originali distribuiti dalla Minox. Queste funzioni e prestazioni non vengono più garantite se la fotocamera viene utilizzata con obiettivi, flashes e accessori non compatibili, che potrebbero anche danneggiare irrimediabilmente la fotocamera. Per ottenere le migliori prestazioni e la massima durata dalla vostra Dynax 8000i Minox, vi consigliamo quindi di utilizzare solo obiettivi, flashes ed accessori distribuiti o consigliati dalla Minox per un'utilizzazione con la Dynax 8000i.

## Un'intelligenza superiore per la massima perfezione fotografica

La tecnologia ottica ed elettronica veramente superiore messa a punto dai tecnici Minolta ha fatto della Dynax 8000i una fotocamera incredibilmente intelligente, ma nel contempo estremamente facile da usare. Tutte le funzioni ed i sistemi di questa fotocamera sono completamente integrati per un facile controllo delle operazioni fotografiche più elementari o più sofisticate con una precisione ed una rapidità senza precedenti.

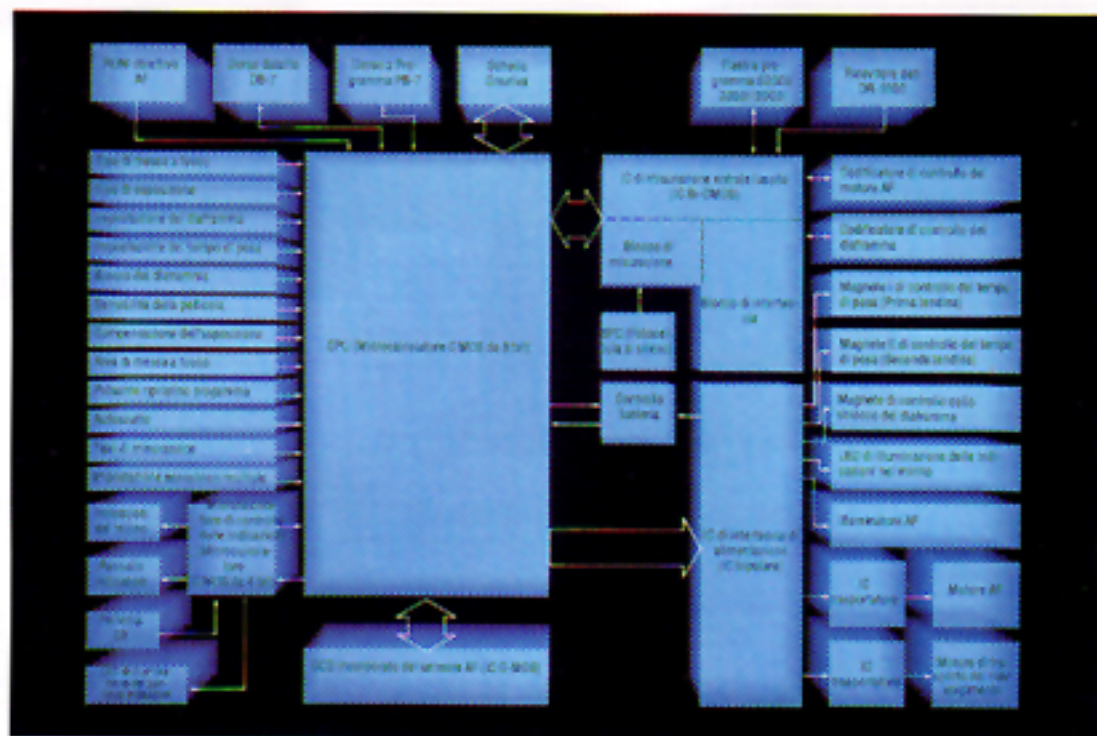


## Una struttura ergonomica eccezionale

La Dynax 8000i è uno strumento fotografico intelligente veramente eccezionale. La sua struttura ergonomica consente al fotografo di impugnarla con estrema comodità all'altezza dell'occhio. La particolare struttura della sua conchiglia oculare permette al fotografo di tenere la fotocamera ad una distanza di 19mm dall'occhio e quindi di controllare il soggetto più comodamente. I comandi di precisione della fotocamera garantiscono la massima rapidità e precisione delle operazioni. Il pannello indicatore è angolato per una più facile lettura e si illumina automaticamente in condizioni di scarsa luminosità. Poiché la Dynax 8000i è dotata di un motore di messa a fuoco, di sensori di messa a fuoco e di microcalcolatori incorporati, peso e dimensioni sono veramente ridotti al minimo per una maneggevolezza ed una facilità di impiego veramente fuori dal comune.

## Un modernissimo sistema di controllo computerizzato

L'elettronica della Dynax 8000i e gli accessori del sistema sono totalmente integrati. Tutte le informazioni fotografiche vengono trasferite al CPU centrale, che poi elabora i dati e dirige le varie operazioni della fotocamera. La Dynax 8000i è un vero e proprio «host computer» che si interfaccia con i vari accessori del sistema per una risposta istantanea a qualunque situazione fotografica.



## UN SISTEMA DI AUTOFOCUS INTELLIGENTE.

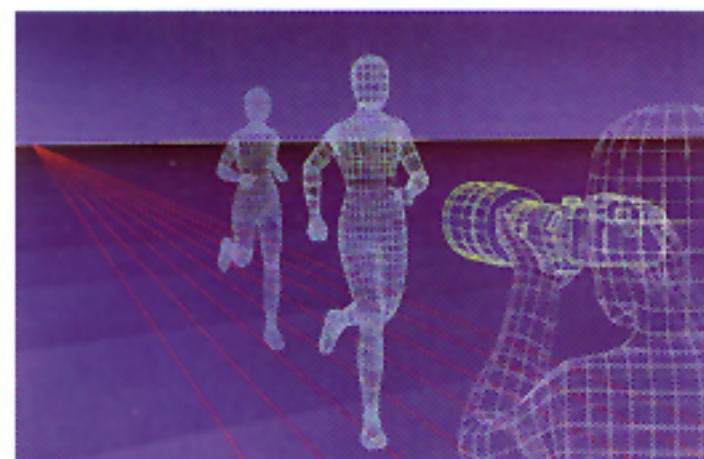
**Un sistema di misurazione multi-zonale integrato con l'Autofocus.**  
Il sistema di misurazione multi-zonale integrato con l'Autofocus costituisce un'altra novità sensazionale Minolta e garantisce risultati sofisticati con il minimo sforzo da parte vostra.

La cellula di misurazione a segmenti multipli della 8000i fornisce letture distinte per ogni area, che, unite ai dati sul soggetto emessi dal calcolatore di autofocus ed all'input proveniente dal ROM dell'obiettivo, determinano l'esposizione ottimale per ogni fotografia. Questo sistema speciale è in grado di garantire una corretta esposizione dei soggetti che si spostano nel fotogramma.



## Un sistema di Messa a fuoco di tipo «Predictive»

Per garantire una perfetta messa a fuoco anche con soggetti in movimento, questa deve essere modificata fino all'istante esatto dell'esposizione. In base alle misurazioni dei cambiamenti della posizione del soggetto, la messa a fuoco di tipo Predictive consente alla Dynax 8000i di individuare e mantenere la messa a fuoco anche con soggetti in movimento, continuando a modificarne l'impostazione persino quando lo specchio si sta muovendo tra uno scatto e l'altro.



Una messa a fuoco perfetta anche con i soggetti in rapido movimento. Ecco cosa significa il sistema AF di tipo «Predictive» della 8000i. Quando la 8000i percepisce che il soggetto è in movimento, imposta automaticamente il sistema di messa a fuoco continuo e predictive. Questo sistema eccezionale individua il soggetto e regola la messa a fuoco anche quando lo specchio è in movimento ed il diaframma si sta chiudendo fino all'istante preciso dell'esposizione. Otterrete così una perfetta messa a fuoco di sequenze fotografiche semplicemente impensabile prima dell'avvento della fotocamera Dynax.

## Un Autofocus ad alta velocità

La stupefacente velocità ed accuratezza del Sistema di Autofocus Intelligente della Dynax 8000i sono state rese possibili dall'impiego di tre sensori CCD ad elevata sensibilità, da un sistema di elaborazione dati a mezzo computer ad alta velocità e da un motore di trasporto dell'obiettivo integrale ad alta velocità. Questo sistema utilizza un controllo in tempo reale per garantire una precisa messa a fuoco del soggetto con la velocità di un lampo e con un'azione straordinariamente silenziosa.



Il motore di trasporto dell'obiettivo

## UN SISTEMA DI ESPOSIZIONE INTELLIGENTE

### Misurazione multi-zonale integrata con l'Autofocus

Il Sistema di Esposizione intelligente della Dynax 8000i è direttamente collegato con il sistema di autofocus della fotocamera. Il suo sistema di misurazione è dotato di sei segmenti distinti totalmente integrati con l'autofocus. Questa concezione veramente superiore garantisce una reazione molto rapida ed un'elevata sensibilità nelle situazioni di controluce e di illuminazione puntiforme. Il modernissimo Sistema di Selezione Automatica del Multi-Program (AMPS) varia senza soluzione di continuità, adattando il programma di esposizione alla lunghezza focale dell'obiettivo usato per garantire una corretta esposizione in qualunque situazione fotografica.

Misurazione media con prevalenza al cento



Misurazione Spot



### Un Sistema di comando flash

Il sistema di comando del flash della Dynax 8000i mantiene costantemente il flash su un livello di carica. Poiché questo sistema è integrale con il corpo macchina, l'attivazione è completamente automatica con i soggetti scarsamente illuminati. Il modernissimo sistema flash automatico per luce diurna crea un equilibrio naturale tra lo sfondo e le aree in primo piano dell'immagine. La misurazione TTL automatica diretta del flash (attraverso l'obiettivo) fornisce un'analisi precisa della luminosità per una riproduzione accurata delle immagini con la Dynax 8000i.



Misurazione automatica diretta TTL con flash

### Un modernissimo otturatore con un tempo di 1/8000 di sec.

La Dynax 8000i è dotata di un otturatore elettronico ad altissima velocità con tempi di posa variabili tra 30 secondi ed 1/8000 di secondo. Il tempo massimo di sincronizzazione con il flash è di 1/200 di secondo. Per ottenere un tempo di attraversamento dell'otturatore così rapido e stabile con tutti i tempi sono state utilizzate tecnologie super avanzate.

# CARATTERISTICHE TECNICHE

**Tipo di apparecchi:** Reflex 35mm con sistemi intelligenti di autofocus (AF), di esposizione automatica (AE) e di trasporto della pellicola.

**Attacco dell'obiettivo:** Minolta A a baionetta per tutti gli obiettivi Minolta AF.

**Sistema di Autofocus:** TTL Minolta a rilevazione di fase con sensore CGD. Gamma delle sensibilità da 0 a 18 EV con 100 ISO in luce ambiente; sistema di messa a fuoco di tipo Predictive; Illuminatore AF incorporato viene attivato automaticamente in condizioni di scarsa luminosità e con soggetti poco contrastati, con una portata da 1 a 9 metri (secondo i metodi di controllo standard Minolta) con obiettivo 50mm 1/1.4.

**Messa a fuoco manuale:** Di tipo visivo sullo schermo Acute-Matte, o/o osservando gli indicatori di messa a fuoco nel mirino.

**Misurazione:** Misurazione di tipo TTL con tre possibili impostazioni a multi- schermo, in cui lo schema di misurazione di una cellula in sei segmenti viene modificata in base ai dati emessi dal sistema di autofocus, media con prevalenza al centro, e spot fotocellula al silicio (SPC) in sei segmenti sul perimetro per luce ambiente, una seconda SPC alla base della scatola dello specchio per misurazioni TTL con flash.

**Portata dell'esposizione automatica (AE):** Da 0 a 20EV con pellicola da 100 ISO e con obiettivo 50/1.4.

**Tipi di esposizione:**

**AE programmata:** La selezione automatica del multi-programma imposta il programma di esposizione automatico in base alla lunghezza focale dell'obiettivo usato; tempi di posa e diaframma vengono determinati dal programma di esposizione automatica (AE).

**AE a priorità di tempo di posa:** È possibile scegliere qualunque tempo di posa compreso tra 1/8000 di sec. e 30 sec. in valori interi. L'apertura di diaframma viene impostata automaticamente dal programma di esposizione automatica.

**AE a priorità di diaframma:** È possibile scegliere qualunque diaframma in mezzi valori, il tempo di posa viene impostato automaticamente dal programma di esposizione automatica da 1/8000 di sec. e 30 sec. senza soluzione di continuità.

**Misurazione TTL con flash:** Funziona con tutti i tipi di esposizione con i flash dedicati. Il tempo di sincronizzazione X viene impostato automaticamente quando la spia di flash acceso compare nel mirino; su P e su A, premendo il pulsante di misurazione spot, si imposta un tempo di posa più lungo (fino a 30 sec) per una maggiore esposizione dell'istante.

**Programmata AE:** Impostazione automatica di diaframma e tempo di posa tra 1/200 ed 1/20 di sec. in base alla lunghezza focale dell'obiettivo; il flash scatta automaticamente in condizioni di scarsa luminosità ed in continuo.

**AE a priorità di tempo di posa:** Come per l'impostazione programmata AE.

**AE a priorità di diaframma:** Il tempo di posa viene impostato automaticamente su 1/200 di sec.; è possibile utilizzare qualunque diaframma disponibile.

**Manuale:** È possibile usare qualunque tempo di 1/200 e più lungo e qualunque diaframma disponibile; il tempo di posa viene automaticamente riportato su 1/200 di sec. quando compare la spia di flash acceso; il tempo impostato manualmente è più veloce.

**Comandi per l'esposizione:** Compensazione dell'esposizione: portata +/- 4 stop con incrementi di mezzo stop; modifica al programma in mezzo stop per una selezione temporanea di altre impostazioni programmate tempo di posa-diaframma; funzione di esposizioni multiple.

**Otturatore:** Scansione locale a scorrimento verticale-biavversale controllato elettronicamente. Tempi automatici con AE programmata ed a priorità di diaframma, senza soluzione di continuità da 1/8000 a 30 sec, con indicazioni sui mezzi valori più vicini con AE a priorità di tempo di posa ed in manuale, da 1/8000 a 30 sec. con impostazioni sui valori interi; tempo di posa «B» in manuale, per esposizioni prolungate.

**Pulsante di scatto:** Premendo parzialmente il pulsante di scatto si attivano i sistemi di autofocus e di misurazione. Premendo a fondo il pulsante, l'otturatore scatta. Su AF, l'otturatore può scattare solo quando il soggetto è a fuoco (scatto a priorità di messa a fuoco).

**Comandi:** Pulsanti per l'avvio manuale del riavvolgimento della pellicola, l'autoscatto, il blocco della messa a fuoco, la misurazione spot, l'interruttore per il tipo di messa a fuoco, comando di impostazione per la modifica al programma, per l'impostazione del diaframma (su A), del tempo di posa (AF a priorità di tempo di posa e in manuale), comando di impostazione usato in combinazione con un secondo comando per l'impostazione manuale della sensibilità della pellicola, lo schema di misurazione, il tipo di trasporto, l'area di messa a fuoco, il tipo di esposizione, la compensazione dell'esposizione, il diaframma (con esposizione manuale) e le esposizioni multiple, premendo il pulsante del programma la fotocamera si imposta sul programma, sull'avanzamento per fotogrammi singoli, sull'autofocus con area grandangolare di messa a fuoco ed annulla tutte le precedenti impostazioni e quella di autoscatto e di esposizioni multiple.

**Impostazione della sensibilità della pellicola:** Automatica con pellicola DX da 25 a 6400 ISO in luce ambiente. Con la pellicola non DX, la sensibilità viene mantenuta sull'impostazione precedente; impostazione manuale con incrementi di 1/3.

**Trasporto della pellicola:** Automatico con motore incorporato; agenzia automatico, avanzamento automatico al primo fotogramma, avanzamento per fotogrammi singoli e continuo fino a 3 fotogrammi al secondo, riavvolgimento automatico ed avvio manuale del riavvolgimento; contagiro di tipo additivo nel pannello indicatore. L'otturatore si blocca e nel pannello non compare alcuna indicazione se la pellicola non è stata inserita correttamente.

**Mirino:** Il mirino a pentaprisma fissa ad altezza dell'occhio mostra il 92% in verticale ed il 94% in orizzontale del campo visivo; ingrandimento 0,75x con obiettivo 50mm all'infinito; lo schermo di messa a fuoco standard acute-matte (Tipo G) mostra le aree di messa a fuoco grandangolare e centrale e l'area di misurazione spot su campo matte.

**Indicazioni dati:**

**Pannello indicatore:** Dodici cristalli liquidi (LCD) indicano la sensibilità della pellicola, il tempo di posa, il nome della scheda (con la scheda attivata), la compensazione dell'esposizione, il diaframma, il tipo di esposizione, la messa a fuoco manuale, le condizioni della batteria, l'autoscatto, il numero dei fotogrammi esposti, il trasporto della pellicola, lo schema di misurazione, il tipo di trasporto, l'area di messa a fuoco, esposizioni multiple e scheda attiva. In condizioni di scarsa luminosità il pannello si illumina automaticamente.

**Mirino:** Indicazioni a mezzo di LED della messa a fuoco e di flash acceso e di pronto-flash. Indicazioni con LED illuminati dell'area di messa a fuoco, del tempo di posa, della sensibilità della pellicola, del nome della scheda (quando attivata), della compensazione dell'esposizione, di sovra-esposizione (impostazione manuale dell'esposizione), del diaframma e dello schema di misurazione.

**Alimentazione:** La fotocamera viene alimentata da una batteria al NiCd da 6 volt 2CR5; controllo automatico della batteria all'accensione della fotocamera; le condizioni della batteria vengono indicate da un indicatore a quattro livelli nel pannello indicatore; l'otturatore si blocca quando la batteria è esaurita; l'interruttore principale è dotato di due posizioni di blocco LOOK e di disconnessione ON.

**Autoscatto:** Elettronico con 10 secondi di ritardo; annullabile, initiale da un LED intermittente.

**Altre caratteristiche:** Conchiglia oculare imbottita, tappo dell'oculare, finestrella pellicola, attacco per comando a distanza, cinghia per il trasporto.

**Dimensioni e peso:** 153x99x68mm, 600g senza obiettivo e batteria.

**Accessori opzionali:** Può utilizzare tutti gli obiettivi Minolta AF, i flash a programma 2000L, 3200L e 5000L, le schede creative, il dorso dalario DB-7, il dorso a programma PB-7, lenti di correzione diottrica, i comandi a distanza RC-1000L e 1000E, ed accessori flash compresi con a distanza e recordi, i comandi dell'oculare, gli schermi di messa a fuoco intercambiabili 7 Acute-Matte.

**Flash a Programma 5200L**

**Tipo di esposizione:** Misurazione automatica diretta con tutte le impostazioni del flash.

**Comandi:** Tasto ON/OFF, tasto MENU, tasto di controllo TEST, tasto del LIVELLO/RAPPORTO, tasto ZOOM/REPET, tasto TTL M/FREQU, interruttore PicoMeter.

**Indicazioni:** LCD nel pannello indicatore indicano l'impostazione automatica o manuale della zoom, la copertura per la lunghezza focale, l'impostazione del livello di intensità, il rapporto di luminosità (con un secondo flash della serie i collegato con il 5200L), la misurazione TTL o manuale, la portata del flash (in piedi o in metri) AUTO ON, ON o OFF e una sufficiente esposizione con il flash nell'impostazione per tempi multipli, il livello di intensità e la distanza flash-soggetto. Quando il flash è carico, si accende la spia di pronto flash.

**Copertura del flash:** La scala zoom elettrica viene regolata automaticamente per una corretta copertura con obiettivi con lunghezza focale compresa tra 24mm ed 85mm; possibile anche la regolazione manuale della posizione dello zoom.

**Alimentazione:** Quattro batterie AA alcaline da 1,5V e Ni-Cd da 1,2V; disponibile anche l'accumulatore esterno.

**Numero guida a 100 ISO (in metri):**

Lunghezza focale di intensità	24mm	28mm	36mm	50mm	70mm	85mm
1/1	28	32	36	42	46	52
1/32	4,9	5,6	6,4	7,4	8	9,2

**Portata massima del flash (con obiettivo AF 50mm/1.4 e 100 ISO):** da 0,45 a 30m

**Accessori opzionali:** Cavo CD, cavo EX, cavo OC-1000a distanza, slitte a distanza OS-1100, nacchino triplo TC-1000, Caricatore NO-2-Ni-Cd con batterie, accumulatore esterno EP-1, Riflettore per illuminazione a riflessione.

**Dimensioni:** 80,5 x 132,5 x 136mm

**Peso:** 400g

**Caratteristiche Principali Degli Obiettivi AF Minolta**

Obiettivo	Elementi/Gruppi	Angolo di campo	Messa a fuoco minima	Minima apertura	Filtri (diam.)	Dimensioni (dia x lunghezza)	Peso (g)
AF 16mm 1:2.8 Rokkor	11/8	180°	0,2m	1:2,2	inc.	70 x 66,5mm	400g
AF 28mm 1:2.8	10/9	84°	0,25m	1:2,2	72mm	77,5 x 59,5mm	285g
AF 24mm 1:2.8	9/8	84°	0,25m	1:2,2	55mm	66,5 x 44mm	210g
AF 28mm 1:2	9/9	75°	0,3m	1:2,2	55mm	66,5 x 49,5mm	200g
AF 28mm 1:2.8	9/5	75°	0,3m	1:2,2	49mm	66,5 x 42,5m	165g
AF 35mm 1:1.4	10/6	63°	0,3m	1:2,2	55mm	66,5 x 76mm	470g
AF 35mm 1:2	7/6	63°	0,3m	1:2,2	55mm	66,5 x 48,5mm	242g
AF 50mm 1:1.4	7/6	47°	0,46m	1:2,2	49mm	66,5 x 38,5mm	236g
AF 50mm 1:1.7	6/5	47°	0,46m	1:2,2	49mm	66,5 x 39mm	190g
AF 55mm 1:1.4	7/6	28°30'	0,64m	1:2,2	72mm	76 x 71,5mm	550g
AF 180mm f:2	7/6	24°	1,6m	1:3,5	55mm	67 x 76,5mm	480g
AF 135mm f:2.8	7/5	36°	1,0m	1:2,2	55mm	66,5 x 83mm	390g
AF 200mm f:2.8 Apo	8/7	12°30'	1,6m	1:3,5	72mm	96 x 154mm	790g
AF 300mm f:2.8 Apo	10/9	8°10'	2,5m	1:3,5	inc.	128 x 238,5 mm	2480g
AF 600mm f:4 Apo	10/9	4°10'	6,2m	1:3,5	inc.	168 x 449mm	5900g
AF Reflex 590mm f:4 *	7/5	5°	4,0m	---	inc.	89 x 178mm	690g
AF 24-50mm 1:1.4	7/7	84°-47°	0,36m	1:2,2	55mm	69 x 60mm	290g
AF 28-85mm 1:3.5-4.5	13/12	75°-28°	0,8m	1:3,5-2°	55mm	66,5 x 86,5mm	490g
AF 28-135mm 1:4-4.5	18/13	75°-36°	1,6m	1:2,2-2°	72mm	75 x 109mm	760g
AF 35-100mm 1:4-5.6	8/6	62°-32°	0,5m	1:2,2-3,5	49mm	66 x 59mm	360g
AF 35-160mm 1:3.5-4.5	12/12	62°-23°	0,86m	1:3,5-2°	55mm	66,5 x 99,5mm	230g
AF 75-300mm 1:4.5-5.6	13/11	32°-8°10'	1,6m	1:3,5-3,5	55mm	72,5 x 162,5mm	990g
AF 40-200mm 1:2.8 Apo	18/13	30°-12°30'	1,6m	1:3,2	72mm	87,5 x 196,5mm	1080g
AF 40-200mm 1:4.5-5.6	9/9	30°-12°30'	1,6m	1:2,2-2°	49mm	67 x 78mm	290g
AF 100-300mm 1:4.5-5.6	11/9	24°-8°10'	1,6m	1:3,5-3,5	55mm	72,5 x 109mm	470g
AF 50mm 1:2.8 Macro	7/6	47°	0,2m	1:3,5	55mm	66,5 x 59,5mm	310g
AF 100mm f:2.8 Macro	8/6	24°	0,36m	1:3,5	55mm	71 x 86,5mm	520g
AF Macro Zoom 1:2.8 117-2.8	7/5	24 x 36mm 19° 15' 8 x 12mm 30°	40mm 1:2 25mm 1:1.6 30°	1:2,2	49mm	86 x 117 x 94,5mm***	1100g
AF 14x Teleconverter Apo II	5/4	---	---	---	---	64 x 20mm	170g
AF 2x Teleconverter Apo II	6/5	---	---	---	---	64,5 x 43,5mm	210g

\* Con il Dynax 6000, 7000 e 5000, può essere usato sia con autofocus che con messa a fuoco manuale e, con le altre reflex AF Minolta (Dynax 3000, 6000, 7000, 9000) solo con messa a fuoco manuale facendo possibilmente riferimento allo schermo nel mirino.

\*\* Dimensioni del soggetto che riempie il piano pellicola.

\*\*\* L=A+P (Larghezza + Altezza + Profondità).

\*\*\*\* Da utilizzare solo con gli obiettivi AF 200/2.8 Apo, AF 300/2.8 Apo e AF 600/4 Apo; non può essere usato con obiettivi AF 80-200/2.8 Apo zoom.

\*\*\*\*\* Da utilizzare solo con gli obiettivi AF 200/2.8 Apo, AF 300/2.8 Apo; non può essere usato con gli obiettivi AF 600/4 Apo e AF 80-200/2.8 Apo zoom.

Le caratteristiche indicate possono essere sottoposte a modifiche senza alcun preavviso.

Minolta Camera Co., Ltd. 3-13, 2-Chome, Azuchi-Machi, Chuo-Ku, Osaka 541, Japan

Minolta GmbH Kurtr-Fischer-Strasse 50, D-2070 Ahrensburg, West Germany  
Minolta France S.A. 357 bis rue d'Estienne d'Orves, 92 700 Colombes, France  
Minolta (UK) Ltd. 1-3 Tanners Drive, Bakerslands North, Milton Keynes, MK 14 6BU, England

Minolta Austria Ges. m.b.H. Amalienstraße 59-61, A-101 Wien, Austria  
Minolta Camera Benelux B.V. P.O. Box 260, 3800 AD Maarssen, The Netherlands  
Belgium Branch Steiner Brug 175-177, 2200 Antwerpen, Belgium  
Minolta (Schweiz) AG Riedstr. 1, Redstrasse 6, CH-8963 Diessen-Zürich, Switzerland  
Minolta Svenska AB Bäckmyrsgatan 64, Box 1074, S-10462 Stockholm 17, Sweden