



**DYNAX™**

**SPxi**

La reflex AF Super Intelligente  
più compatta al mondo





## La compatta Dynax SPxi rende indimenticabili i vostri attimi più belli

Vi presentiamo la nuova Dynax SPxi. Una Reflex AF eccezionalmente compatta capace di trasformare in immagini con una messa a fuoco ed un'esposizione perfette gli attimi più belli della vostra vita. Sia il corpo macchina della Dynax SPxi che tutti gli obiettivi zoom Minolta «xi» sono infatti stati dotati di un'intelligenza superiore a logica elastica (Fuzzy Logic) che effettua automaticamente per voi le corrette impostazioni della fotocamera. Ciò significa, che una volta presa in mano la Dynax SPxi, non dovrete far altro che abbandonarvi al piacere di fotografare.







MINOLTA

DYNAX  
SPxi

**DYNAX SPxi**







Con la Dynax SPxi vi renderete subito conto di come possa essere divertente scattare belle fotografie.

**DYNAX SPxi**





Con l'esclusivo sistema di attivazione automatica con lo sguardo («Eye-Start»), l'esecuzione delle vostre fotografie sarà rapida come il fulmine... i risultati poi, saranno davvero indimenticabili.

Spesso le immagini più belle sono proprio quelle scattate casualmente e che ritraggono ad esempio le espressioni più spontanee di parenti o amici. Ora, grazie al sistema «Eye-Start» di attivazione automatica con lo sguardo, della Dynax SPxi, per catturare le espressioni più belle vi basterà impugnare l'apparecchio e guardare nel mirino. Il Sistema AF «Super-Intelligente» della fotocamera metterà istantaneamente a fuoco il soggetto e, contemporaneamente, lo Zoom Automatico «Super-Intelligente» comporrà l'inquadratura ideale. Inoltre il sistema AE «Super-Intelligente» a sua volta imposterà l'apertura di diaframma necessaria per una perfetta esposizione del soggetto.







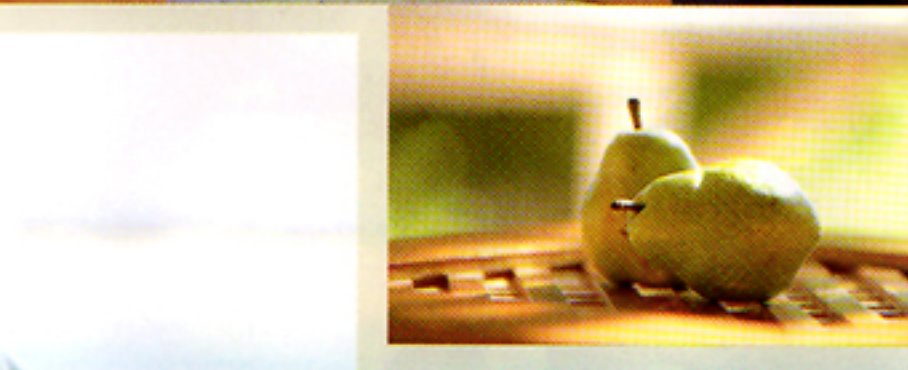
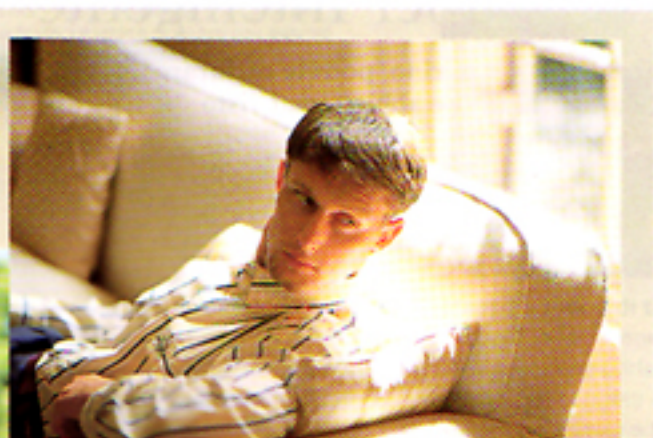


# La Dynax SPxi é così compatta, ... facile da usare, ... diventerà la compagna fedele ovunque voi andiate.

In qualsiasi istante, la Dynax SPxi vi permetterà di trasformare i vostri momenti più belli ed i ricordi più preziosi in splendide fotografie. Questa fotocamera é così compatta e leggera che potrete portarla comodamente sempre con voi. E la sua Intelligenza Superiore vi permetterà di scattare fotografie con una messa a fuoco ed un'esposizione perfette senza il minimo sforzo. Ciò fa della Dynax SPxi la fotocamera ideale per qualunque situazione fotografica. Potrete così ottenere le fotografie che avete sempre desiderato con sorprendente facilità e precisione, semplicemente impugnando la Dynax SPxi e portandola all'altezza del vostro occhio, al resto penserà tutto lei.









## Sistema AF «Super-Intelligente»

Guardando semplicemente nel mirino, potrete catturare le immagini più chiare e nitide che abbiate mai visto

**AF ad alta velocità** Il Sistema di Auto-focus «Super-Intelligente» della Dynax SPxi vi permette di ottenere una perfetta messa a fuoco di qualunque soggetto con stupefacente rapidità e precisione. Il suo speciale sistema «Eye Start» attiva il sistema AF «Super-Intelligente» della fotocamera nell'istante in cui guardate nel mirino, ottenendo così una perfetta messa a fuoco non appena vi apparirà l'immagine desiderata.







Con la Dynax SPxi, il vostro soggetto non dovrà più trovarsi esattamente al centro dell'immagine per rimanere a fuoco. Le vostre immagini non avranno perciò quell'aspetto di «centratura» caratteristico delle fotografie scattate con le altre fotocamere.

#### Area di messa a fuoco grandangolare

La Dynax SPxi consente di mettere a fuoco con estrema facilità qualunque tipo di soggetto, anche in rapido movimento. La sua area di messa a fuoco sovradimensionata utilizza un sensore CCD ad alta sensibilità per una messa a fuoco del soggetto rapida e precisa. Inoltre, le notevoli dimensioni del sensore offrono maggiori possibilità nella scelta finale dell'inquadratura dell'immagine.



#### Messa a fuoco di tipo «Predictive»

La Dynax SPxi vi permetterà di mantenere facilmente una perfetta messa a fuoco anche con soggetti in movimento. Il sistema di messa a fuoco di tipo «Predictive» modifica infatti automaticamente e costantemente l'impostazione della messa a fuoco fino all'istante stesso dell'esposizione.

#### Selezione automatica del tipo di

**messa a fuoco** La Dynax SPxi effettua tutte le modifiche richieste dai movimenti del soggetto. Se il soggetto non si muove, la SPxi blocca la messa a fuoco quando si preme parzialmente il pulsante di scatto.



**Tempo di posa di 1/2000 di sec.** La possibilità di usare tempi di posa variabili tra 30 secondi ed 1/2000 di sec. vi permetterà di trasformare, con la vostra Dynax SPxi, anche i soggetti più monotoni e banali in immagini di incredibile bellezza.



**AF con scarsa luminosità** Con la Dynax SPxi, è facile mantenere una perfetta messa a fuoco anche se il soggetto è poco illuminato. In condizioni di scarsa luminosità, infatti, il sensore CCD ad alta sensibilità della fotocamera è in grado di lavorare fino a -1EV.





## Sistema AE «Super-Intelligente»

Ottenere fotografie veramente spontanee è ora facile come premere un pulsante



Fotografia di un oggetto di piccole dimensioni



Fotografia con soggetto in posizione centrale

### Misurazione su schema a nido d'ape

Indipendentemente dalle condizioni di luce esistenti, la vostra Dynax SPxi vi garantirà sempre fotografie perfettamente esposte. Il suo sistema di misurazione con schema a nido d'ape effettua infatti una precisa misurazione dei livelli di luce su 7 segmenti distinti della composizione, oltre che sull'area dello sfondo.





**Selezione di programma «Super-intelligente»** Il Sistema di Selezione di programma «Super-intelligente» della Dynax SPxi vi permetterà di ottenere fotografie perfettamente esposte con la stessa facilità di un'istantanea. Con questo esclusivo sistema «Super-intelligente», diaframma di apertura e tempo di posa necessari per fotografare qualunque soggetto, dal paesaggio alla distanza ravvicinata, verranno impostati automaticamente.



Ritratti



Azioni rapide



Paesaggi



Distanza ravvicinata (Close-up)



**Misurazione spot** Per garantire una misurazione estremamente accurata di quella considerata la parte più importante dell'immagine, è possibile utilizzare solo il segmento centrale dello schema a nido d'ape per misurare la luminosità solo su una piccola area del soggetto. Potrete apprezzare l'eccezionale comodità di questa funzione anche con soggetti in situazioni critiche di contrasto.

**Esposizioni creative** Per una creatività veramente completa, oltre alla selezione «Super-intelligente» di programma, la Dynax SPxi vi offre la possibilità di scegliere tra tre altri programmi di esposizione.

**Esposizione A** A priorità di diaframma, potrete impostare personalmente il diaframma di apertura necessario per ottenere la messa a fuoco desiderata del primo piano o dello sfondo. La Dynax SPxi imporrà automaticamente il tempo di posa necessario per una corretta esposizione dell'immagine.

**Esposizione S** A priorità di tempo di posa, potrete scegliere tra un tempo di posa rapido, per una perfetta nitidezza del soggetto in movimento, ed un tempo più lungo, per enfatizzare deliberatamente il senso di movimento. Il diaframma necessario per garantire una corretta esposizione viene impostato automaticamente dalla Dynax SPxi.

**Esposizione M** Con la Dynax SPxi, potrete anche produrre proprio l'effetto creativo desiderato impostando manualmente il tempo di posa ed il diaframma desiderati.





## Sistema zoom automatico «Super-Intelligente»

Per inquadrare istantaneamente e con una facilità senza precedenti qualunque soggetto, dal paesaggio all'immagine a distanza ravvicinata.

### Rivoluzionari obiettivi zoom «xi»

Nessun sistema fotografico consente di zoomare ed inquadrare con la stessa facilità e precisione della Dynrax SPxi con gli zoom Minolta «xi». Fotocamera ed obiettivi sono dotati di sistemi «Super-Intelligenti» per un'impostazione automatica rapida e sicura dello zoom.

#### Obiettivi Zoom AF «xi»

28-80/4-5,6



28-105/3,5-4,5



35-200/4,5-5,6



80-200/4,5-5,6  
Macro



100-300/4,5-5,6  
Macro







#### **Zoom automatico Stand-by (ASZ)**

Immaginate di poter comporre e catturare anche le immagini più rapide inquadrando semplicemente nella fotocamera. E' proprio ciò che lo zoom automatico «Stand-by» (ASZ) vi permette di fare. Montate semplicemente uno zoom «xi» sulla vostra Dynax SPxi e sarete subito pronti a fotografare.



#### **Zoom elettrico a velocità variabile**

I nuovi obiettivi zoom Minox «xi» vi consentono di selezionare manualmente la lunghezza focale con lo zoom elettrico ruotando l'apposito anello sul barilotto dell'obiettivo.



**Power Zoom (Zoom elettrico) Minox AF PZ 35-80/4-5,6 Macro.** Lo zoom elettrico Minox AF è ultra compatto, leggero e facile da usare. (La funzione di zoom automatico Stand-by [ASZ] non è utilizzabile con il Power Zoom AF PZ 35-80/4-5,6.)





## Sistema Flash «Super-Intelligente»

Realizzate immagini di stupefacente bellezza anche nelle condizioni di luce più difficili

### Nuovo Flash a programma PF 2000xi

Il PF 2000xi è un flash compatto e facile da usare. Possiede un numero guida 20 in metri a 100 ISO ed è dotato di un adattatore grandangolare che ne consente l'utilizzazione con obiettivi fino a 28mm di focale.







**Flash automatico in luce diurna (Fill-Flash) tecnologicamente avanzato**

I soggetti in controluce, come i ritratti di persone con il sole alle spalle, non costituiscono più un problema con la Dynax SPxi. In situazioni di questo tipo, si monta infatti sulla fotocamera il flash a programma Minolta e questo scatta automaticamente per garantire una perfetta esposizione del soggetto.



**Sincronizzazione con tempi di posa lenti**

Date un tocco in più alle vostre fotografie con flash tenendo premuto il pulsante di misurazione spot mentre fotografate. La Dynax SPxi imposterà un tempo di posa più lungo e ridurrà l'intensità del lampo. Verrà così aumentata l'esposizione dello sfondo per creare un miglior equilibrio tra la luminosità del soggetto e quella dello sfondo.



**Flash a programma PF 3500xi** Il flash a programma PF 3500xi viene utilizzato per quelle condizioni di luce o quei soggetti lontani che richiedono un flash più potente.

**Flash zoom** Inserito nella slitta porta accessori della Dynax SPxi, il flash a programma PF 3500xi regola automaticamente la copertura del lampo per gli obiettivi con una lunghezza focale compresa tra 28 e 105mm. Inoltre, il flash può essere impostato manualmente su 28, 50 o 105mm.

**Flash per luce riflessa** Per ottenere un'illuminazione più morbida e più naturale, la testa del flash a programma 3500xi può essere inclinata di 90 gradi per inviare la luce contro il soffitto ed ottenere ombre più morbide.



*Flash a programma  
PF 3500xi*





## Tecnologia «Super-Intelligente»

La Minolta Dynax SPxi racchiude le più recenti novità tecnologiche in un formato veramente compatto.

### Logica elastica («Fuzzy Logic»)

**Tecnologia a logica elastica (Fuzzy Logic)** Provate ad immaginare come sarebbe facile fotografare con un fotografo esperto sempre a vostra disposizione, per consigliarvi in tutte le fasi della fotografia. Beh, in un certo senso, è quanto vi offre l'Intelligenza Superiore della Dynax SPxi.

Perché la Dynax SPxi utilizza una logica elastica (Fuzzy Logic) che, rispetto alle fotocamere basate su una tecnologia tradizionale, condensa una quantità di dati ancora maggiore in una serie molto più ridotta di regole variabili. Rispetto ai sistemi basati su una logica tradizionale, ne risulta un sistema «super-intelligente», come per esempio, la Selezione «Super-Intelligente» di programma, in grado di elaborare le informazioni con maggior rapidità e di fornire una risposta più flessibile e più simile a quella umana.

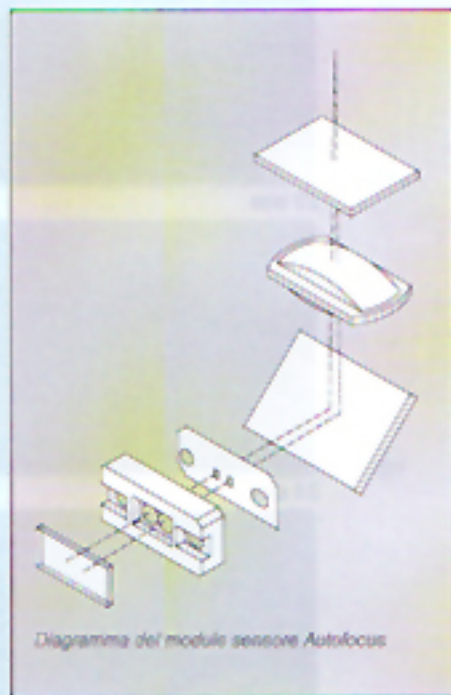




Autofocus «Super-Intelligente»  
 AF «Super-Intelligente»  
 Area di messa a fuoco supergrandangolare

## AF «Super-Intelligente»

**Area di messa a fuoco supergrandangolare** Il Sistema AF «Super-Intelligente» della Dynax SPxi permette di ottenere fotografie perfettamente a fuoco con incredibile rapidità e facilità. La sua area di autofocus sovradimensionata (molte volte più grande di qualsiasi altra reflex AF) è dotata di un sensore CCD molto preciso e molto sensibile che permette di seguire facilmente anche soggetti in rapido movimento e di mantenerli sempre perfettamente a fuoco.

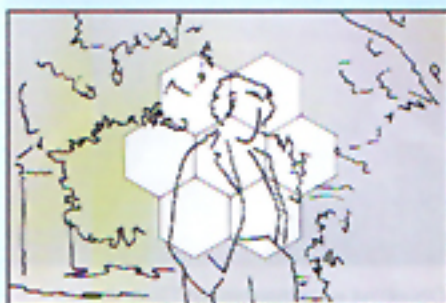


**Sistema di messa a fuoco di tipo «Predictive»** Per ottenere immagini perfette anche con soggetti in movimento, la messa a fuoco deve essere costantemente modificata fino all'istante dell'esposizione. Il sistema di messa a fuoco di tipo «Predictive» è basato su misurazioni delle variazioni di posizione del soggetto e consente alla Dynax SPxi di ottenere una messa a fuoco perfetta anche quando il soggetto si muove. Sarà così molto più facile fotografare eventi sportivi o bambini che giocano.



## AE «Super-Intelligente»

**Misurazione su 8 segmenti integrata con l'AF (schema a nido d'ape)** Il sistema di misurazione con schema a nido d'ape della Dynax SPxi effettua una precisa misurazione dei livelli di luce su 7 cellule uniformi dello schema a nido d'ape, oltre che sull'area dello sfondo. La Selezione «Super-Intelligente» di Programma valuta il movimento del soggetto e bilancia la combinazione tempo di posa-diaframma in modo da rendere l'esposizione più consona al soggetto ed alle caratteristiche della composizione. Il tutto sotto stretto controllo della «Fuzzy-Logica» (Logica Elastica).



Il sistema AE della Dynax SPxi viene controllato da un'intelligenza superiore che, nel calcolo dell'esposizione, dà maggior prevalenza alle cellule di misurazione che vengono a trovarsi sul soggetto principale.



# Versatili accessori del sistema Dynax

Il Sistema di obiettivi reflex AF e di accessori intelligenti più completo al mondo



**Sistema di obiettivi Autofocus** Gli obiettivi Minolta AF sono il prodotto fotografico più avanzato che la tecnologia ottica ed elettronica sia oggi in grado di offrire. La fantastica riproduzione del colore e la nitidezza della messa a fuoco che questi obiettivi garantiscono sono la più evidente dimostrazione della fama acquisita dal nome Minolta nel mondo intero.

Teleobiettivi, grandangolari, obiettivi macro, zoom: Vi permetteranno di trasformare le vostre immagini e di scegliere l'angolazione più indicata per qualunque situazione fotografica.



16 mm



20 mm



24 mm



28 mm



35 mm



50 mm



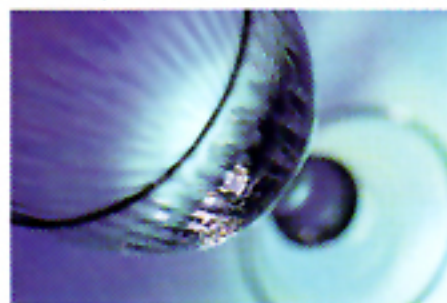
**Obiettivi grandangolari** Gli obiettivi grandangolari sono particolarmente indicati per fotografare gruppi di persone o paesaggi e conferiscono alle vostre immagini un senso di maggior profondità.



**Obiettivi standard** Gli obiettivi standard Minolta presentano un rapporto qualità prezzo molto interessante e possono essere utilizzati nelle situazioni fotografiche più varie. Sono molto luminosi e tutti dotati di paraluce incorporato.



**Teleobiettivi** I teleobiettivi permettono di fotografare da lontano e di isolare il soggetto dall'ambiente che lo circonda. Sono perciò particolarmente indicati per ritratti, eventi sportivi e soggetti naturali.



**Obiettivi speciali** Gli obiettivi speciali, come i catadiottrici, il fisheye o gli obiettivi macro Minolta AF, sveleranno a voi ed alla vostra Dynax SPxi un universo di nuove possibilità creative.





85 mm



100 mm



135 mm



210 mm



300 mm



600 mm

**Flash Minolta a programma** Con gli apparecchi Minolta a programma il flash non sarà più solo un mezzo da utilizzare di notte o in interni per dare più luce alle proprie immagini. Questi flash a programma, concepiti per sfruttare tutti i vantaggi del Sistema «Super-Intelligente» della Dynax SPxi, vi permetteranno di raggiungere nuovi livelli di creatività fotografica. Con questi accessori, la fotocamera stabilisce infatti automaticamente quando occorre una maggior quantità di luce vi permette di concentrarvi liberamente sul vostro soggetto.

**Flash a programma PF 3200i** Questo flash, che costituisce la soluzione ideale per quelle situazioni che richiedono una quantità maggiore di luce, presenta un numero guida 32 in metri a 100 ISO. La



sua testa zoom elettrica incorporata regola automaticamente la copertura del lampo per gli obiettivi con una lunghezza focale compresa tra 28 e 85mm.



**Flash a programma PF 5200i** Questo flash, il più potente utilizzabile con la Dynax SPxi, presenta un numero guida 52 in metri a 100 ISO e consente impostazioni per multi-flash fino a 50 Hz. Per una versatilità ancora maggiore, la testa del flash può essere inclinata di 90 gradi verso l'alto e di 270 gradi di lato.



**Gruppo Macro Flash 1200AF** Con questo versatile gruppo di illuminazione, potrete utilizzare la vostra Dynax SPxi per fotografie mediche, scientifiche e per hobby.

**Nota:** Il Sistema di accessori Dynax Minolta garantisce prestazioni perfette solo se utilizzato con le fotocamere Autofocus della serie Minolta Dynax, consigliamo pertanto di usare solo obiettivi AF, flash a programma e gli altri accessori «Originali» Minolta. L'uso di obiettivi, flash ed altri accessori non compatibili potrebbe causare prestazioni deludenti o addirittura danneggiare le fotocamere Dynax Minolta o i vari accessori del sistema. Per poter sfruttare il più a lungo possibile tutti i vantaggi offerti dal sistema Dynax Minolta, vi consigliamo quindi di utilizzare sempre solo accessori «originali» distribuiti dalla Minolta.



# Identificazione delle parti

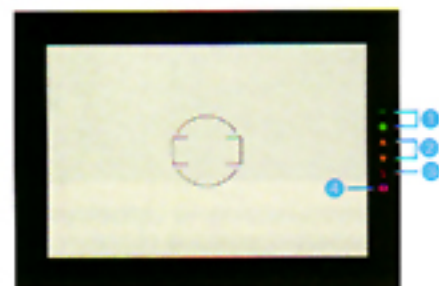


- Comando impostazione tempi di posa
- Pulsante di scatto
- Spia autoscatto
- Interruttore principale
- Pulsante autoscatto
- Sblocco coperchio dorso
- Selettore tipo di messa a fuoco
- Sblocco obiettivo
- Comando impostazione diaframma
- Sensore impugnatura
- Finestrella pellicola
- Sensore oculare
- Pannello indicatore
- Pulsante programma
- Pulsante misurazione spot
- Pulsante riavvolgimento



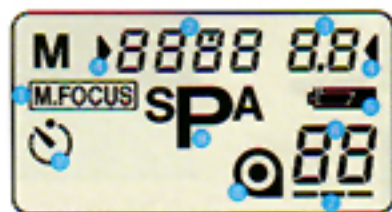
**Automazione totale della pellicola** Con la Dynax SPxi tutte le operazioni che riguardano la pellicola, dall'inizio alla fine, sono completamente automatiche. Inserite semplicemente un caricatore nell'apposito scomparto e chiudete il dorso della fotocamera. La pellicola avanzerà automaticamente al primo fotogramma e, dopo ogni esposizione, a quello successivo. Con le pellicole DX, inoltre, la fotocamera imposterà anche automaticamente la corretta sensibilità. Potrete così ottenere risultati fotografici perfetti fin dal primo rullino.

**Mirino «Full Information»** La Dynax SPxi vi permette di controllare facilmente tutte le impostazioni della fotocamera. Le informazioni essenziali compaiono a destra dello schermo di messa a fuoco nel mirino della Dynax SPxi.



- Segnali di messa a fuoco
- Segnali di esposizione
- Segnali flash
- Misurazione spot

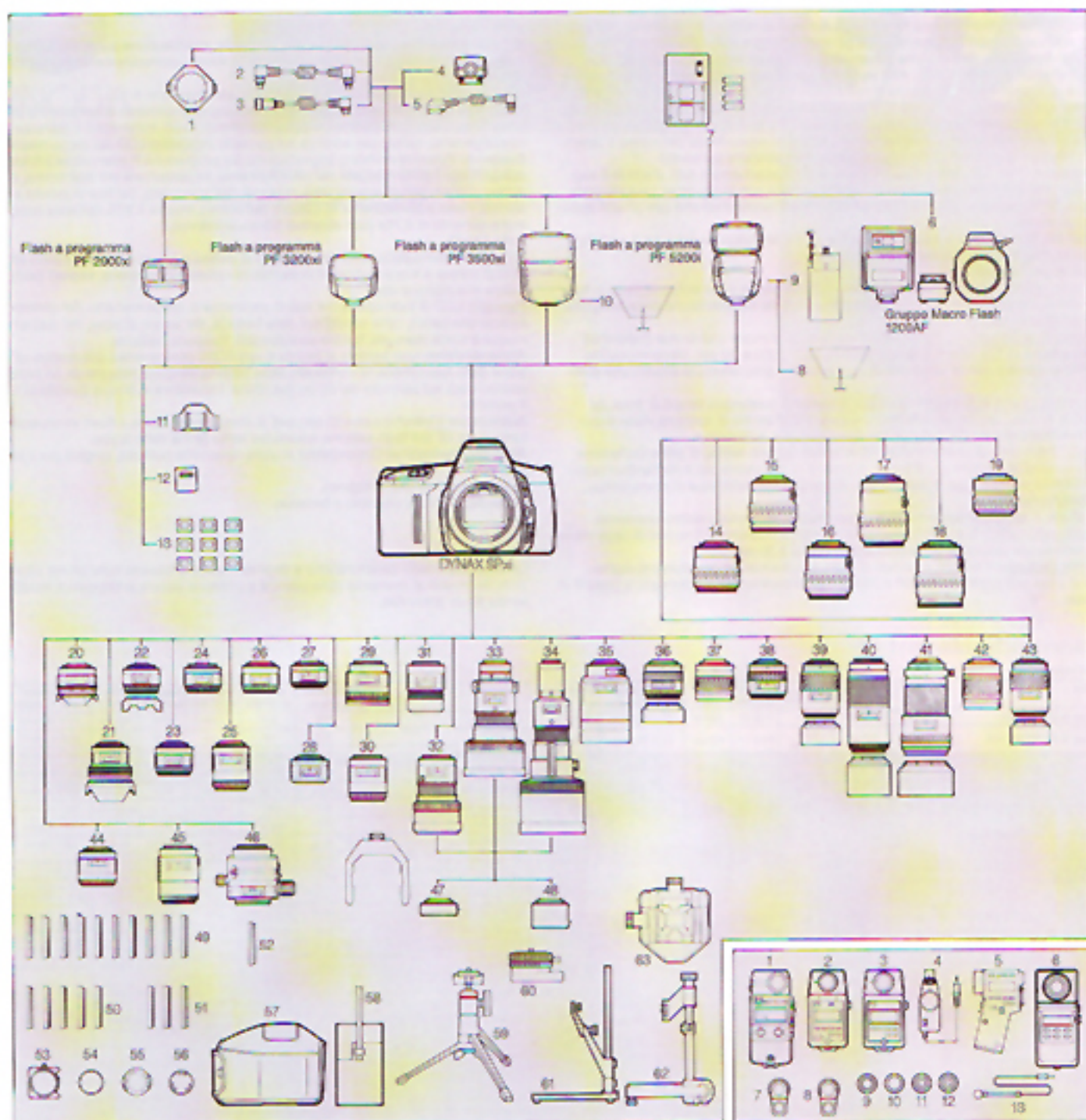
**Pannello indicatore LCD del corpo macchina** Un grande pannello tecnologicamente avanzato con indicazioni grafiche LCD permette al fotografo di controllare con una sola occhiata le operazioni svolte dalla fotocamera.



- Indicatore messa a fuoco manuale
- Indicatore tempo di posa
- Indicatore diaframma
- Frece indicatrici selezionabili
- Indicatore condizioni batteria
- Contapose
- Segnali trasporto pellicola
- Simbolo pellicola
- Indicatore tipo di esposizione
- Indicatore autoscatto



# Tabella del sistema



## Accessori flash

	3000xi	5000xi	3000xi 2000xi	1208AF
1. Ricordo triple TO-1000	•	•	•	
2. Cavo CD	•	•	•	
3. Cavo EX	•	•	•	
4. Sitta a distanza DS-1000	•	•	•	
5. Cavo a distanza DS-1100	•	•	•	
6. Adattatore sitta porta flash FS-1100	•	•	•	•
7. Caricatore Ni-Cd +ND-2*	•	•	•	
8. Gruppo porta batteria esterna EP-1	•	•	•	
9. Riflettore per luce riflessa III	•	•	•	
10. Riflettore per luce riflessa IV	•	•	•	

\* L'ND-2 non può essere usato con il PF 2000xi

## Accessori fotocamera

11. Coperchietto oculare	21. AF 20mm f/2.8
12. Coperchietto sitta accessori SO-3xi	22. AF 24mm f/2.8
13. Correttore oculare 1000	23. AF 28mm f/2
14. AF xi 28-80mm f/4-5.6	24. AF 28mm f/2.8
15. AF xi 28-105mm f/3.5-4.5	25. AF 35mm f/1.4
16. AF xi 80-200mm f/4.5-5.6	26. AF 35mm f/2
17. AF xi 100-300mm f/4.5-5.6	27. AF 50mm f/1.4
18. AF xi 35-200mm f/4.5-5.6*	28. AF 50mm f/1.7
19. FZ 35-85mm AF f/4-5.6**	29. AF 85mm f/1.4
20. AF Fisheye 16mm f/2.8	30. AF 100mm f/2

31. AF 135mm f/2.8
32. AF 200mm f/2.8 Apo
33. AF 300mm f/2.8 Apo
34. AF 600mm f/4 Apo
35. Reflex AF 500mm f/8
36. AF 24-50mm f/4
37. AF 35-80mm f/4-5.6
38. AF 35-105mm f/3.5-4.5
39. AF 70-210mm f/3.5-4.5
40. AF 75-300mm f/4.5-5.6
41. AF 80-200mm f/2.8 Apo
42. AF 80-200mm f/4.5-5.6
43. AF 100-300mm f/4.5-5.6
44. AF 50mm f/2.8 Macro
45. AF 100mm f/2.8 Macro
46. Zoom Macro AF 2x-1x f/1.7-2.8
47. AF 1,4x Teleconverter II Apo
48. AF 2x Teleconverter II Apo
49. Filtri

50. Filtri Portrayer
51. Lenti addizionali
52. Anello adattatore per filtri
53. Porta filtri in gelatina
54. Coperchietto corpo macchina
55. Coperchietto anteriore obiettivo

## Accessori fotocamera

56. Coperchietto posteriore obiettivo
57. Custodia fotocamera
58. Alettuccio obiettivo
59. Mini Stativo TP-1
60. Testina panoramica II
61. Stativo riproduzione II
62. Unità riproduzione diapositive 1000
63. Stativo macro 1000

## Esposimetri

1. Flash Meter IV
2. Auto Meter IIF
3. Auto Meter II
4. Booster II
5. Spotmeter F
6. Colormeter II
7. Mirino a 5"
8. Mirino a 10"
9. Diffusore sferico ND 4x e 8x
10. Mascherina Spot
11. Diffusore piano
12. Accessorio luce riflessa
13. Mini-clipatore

\* Per ottenere le migliori prestazioni possibili e sfruttare tutti i vantaggi degli obiettivi zoom AF -xi-, vi consigliamo di usarli sempre con le fotocamere Dynax della serie -xi-.

\*\* La funzione di zoom automatico Stand-by (ASZ) non è utilizzabile.



# Caratteristiche tecniche Minolta Dynax SPxi

**Tipo di apparecchio:** Reflex 35mm con sistema di autofocus (AF), esposizione automatica (AE), zoom automatico standby (ASZ) «Super-Intelligenti» e con trasporto automatico della pellicola e flash incorporato.

**Attacco dell'obiettivo:** Attacco Minolta tipo A a baionetta per tutti gli obiettivi Minolta AF, gli zoom automatici della serie «xi» e gli obiettivi zoom elettrici AF (Power Zoom).

**Sistema «Eye-Start» (attivazione automatica con lo sguardo):** I sistemi AF, AE e (con gli obiettivi della serie «xi») ASZ vengono attivati automaticamente da una combinazione di sensori nell'impugnatura e nell'oculare.

**Sistema AF:** Sistema «Eye-Start» TTL Minolta a rilevazione di fase con sensore CCD; messa a fuoco di tipo «predictive» con portata da -1 a 18 EV (con 100 ISO).

**Messa a fuoco manuale:** Visivamente sullo schermo Acute-Matte del mirino o osservando i segnali di controllo della messa a fuoco sul pannello del mirino.

**Misurazione:** Tipo TTL; fotocellula (SPC) al silicio con schema a nido d'ape in 8 segmenti con sistema «Eye-Start» (attivazione automatica con lo sguardo). Una seconda SPC per la misurazione TTL del flash sia con il flash incorporato che con gli altri apparecchi dedicati.

**Portata AE:** Misurazione a nido d'ape: da 1 a 20 EV. Misurazione spot: da 4 a 20 EV (entrambe con 100 ISO e obiettivo 50mm f/1.4).

**Tipo di esposizione:**

**AE programmata:** Impostazione automatica del diaframma e del tempo di posa in funzione delle caratteristiche tecniche dell'obiettivo e delle caratteristiche della fotografia (Controllo Fuzzy-Logic).

**AE a priorità di diaframma:** Possibilità di scelta di qualunque diaframma disponibile con incrementi di 1/2 valore; il tempo di posa da 1/2000 a 30 sec. viene impostato automaticamente e senza soluzione di continuità dal programma di esposizione automatica.

**AE a priorità di tempo di posa:** Possibilità di scelta di qualunque tempo di posa da 1/2000 a 30 sec., con incrementi di 1/2 valore; il diaframma di apertura viene impostato automaticamente dal programma di esposizione automatica.

**Manuale:** Possibilità di scelta di qualunque combinazione tempo di posa/diaframma con incrementi di 1 valore per il tempo di posa e di 1/2 valore per il diaframma; possibilità di impiego della posa B; indicazione di corretta esposizione e di sovra/sottoesposizione nel mirino.

**Otturatore:** A scorrimento verticale, su piano focale, controllato elettronicamente.

**Controllo automatico:** Sul programma ed a priorità di diaframma, il tempo di posa viene impostato senza soluzione di continuità da 1/2000 a 30 sec.

**Controllo manuale:** A priorità di tempo di posa e in manuale è possibile impostare tempi di posa compresi tra 1/2000 e 30 sec. con incrementi di 1 valore più la posa B in manuale.

**Zoom automatico standby (ASZ):** Selezione programmata della lunghezza focale (Mono-Zoomata) basata sulla distanza del soggetto con sistema di attivazione con lo sguardo («Eye-Start») (L'ASZ è disponibile solo con gli zoom automatici della serie «xi»).

**Impostazione della sensibilità della pellicola:** Impostazione automatica con le pellicole DX; con le pellicole non DX, la sensibilità viene automaticamente impostata su 100 ISO.

Gamma delle sensibilità: da 25 a 5000 ISO con incrementi di 1/3.

**Trasporto della pellicola:** Aggancio automatico, avanzamento automatico al primo fotogramma, avanzamento per fotogrammi singoli; avvio automatico o manuale del riavvolgimento; contapose additivo sul pannello indicatore LCD del corpo macchina.

**Comandi:** Pulsante ripristino impostazione del programma P, interruttore principale, pulsante per l'avvio manuale del riavvolgimento, impostazione del diaframma, del tempo di posa/tempo di esposizione, pulsante dell'autoscatto, del tipo di messa a fuoco.

**Mirino:** Fisso a pentaprisma all'altezza dell'occhio, mostra il 90% dell'area fotografata; ingrandimento di 0,75x (con obiettivo 50mm all'infinito).

**Indicazioni:**

**Mirino:** All'interno dello schermo: riquadro di messa a fuoco. All'esterno dello schermo: LED di messa a fuoco, indicatori di rischio vibrazioni/esposizione, segnali flash, indicatore misurazione spot.

**Pannello:** LCD di indicazione del tipo di esposizione, dell'autoscatto, del contapose, di fotocamera carica, delle condizioni della batteria, del tempo di posa, del diaframma, di messa a fuoco manuale, frecce selezionabili, trasporto pellicola.

**Alimentazione:** Una batteria al litio da 6 volt 2CR5 con controllo automatico all'accensione della fotocamera; le condizioni della batteria vengono indicate da un indicatore a quattro stadi sul pannello del corpo macchina; l'otturatore si blocca quando la batteria è esaurita.

**Autoscatto:** Elettronico con 10 secondi di ritardo; annullabile; il flash incorporato, o l'illuminatore AF del flash esterno, emette tre lampi prima dello scatto.

**Altre caratteristiche:** Coperchietto oculare, finestrella pellicola, cinghia per il trasporto.

**Dimensioni:** 146,5x91x60,5mm.

**Peso:** 385g (senza obiettivo e batteria).

Le indicazioni delle caratteristiche e degli accessori si basano sulle ultime informazioni disponibili al momento della stampa e possono essere sottoposte a modifiche senza alcun preavviso.

## Caratteristiche obiettivi AF

Obiettivi zoom AF «xi»

Obiettivo	Elementi/gruppi	Angolo di campo	Messa a fuoco min.	Minima apertura	Filtri (dia.)	Dimensioni (dia. x lunghezza)	Peso
AF Zoom xi 28-80/4-5.6	7/7	75°-30'	0,5m	f/22-32	55mm	72 x 67,5mm	275g
AF Zoom xi 28-105/3,5-4.5	13/10	75°-23'	0,5m (f = 28)	f/22-27	62mm	73 x 76,5mm	450g
AF Zoom xi 35-200/4,5-5,8*	17/15	63°-12'30"	0,5m (f = 35)	f/22-27	62mm	75 x 93mm	500g
AF Zoom xi 80-200/4,5-5,8 Macro	9/9	30°-12'30"	1,5m	f/22-27	55mm	73 x 80mm	300g
AF Zoom xi 100-300/4,5-5,8 Macro	11/9	24°-8'10"	1,5m	f/32-38	55mm	75 x 100mm	440g

Zoom elettrico AF (Power Zoom)

AF elettrico Zoom 35-80/4,5-5,8*	8/8	63°-30'	0,5m	f/22-32	49mm	66,5 x 53,5mm	175g
----------------------------------	-----	---------	------	---------	------	---------------	------

\* Lo zoom automatico Stand-by (ASZ) non funziona.

\*\* Utilizzabile solo con le Dynax 3xi, SPxi e 7xi.

Obiettivo AF

Obiettivo AF	Elementi/gruppi	Angolo di campo	Messa a fuoco min.	Minima apertura	Filtri (dia.)	Dimensioni (dia. x lunghezza)	Peso
AF 16/2,8 Fisheye	11/8	180°	0,2m	f/22	Integrata	75 x 66,5mm	400g
AF 20/2,8	10/9	94°	0,25m	f/22	72mm	77,5 x 53,5mm	285g
AF 24/2,8	8/8	84°	0,25m	f/22	55mm	66,5 x 44mm	215g
AF 28/2	9/9	75°	0,3m	f/22	55mm	66,5 x 49,5mm	285g
AF 28/2,8	5/5	75°	0,3m	f/22	48mm	66,5 x 42,5mm	185g
AF 35/1,4	10/8	63°	0,3m	f/22	55mm	66,5 x 76mm	470g
AF 35/2	7/8	63°	0,3m	f/22	55mm	66,5 x 48,5mm	240g
AF 50/1,4	7/8	47°	0,45m	f/22	48mm	66,5 x 36,5mm	235g
AF 50/1,7	6/5	47°	0,45m	f/22	48mm	66,5 x 39mm	170g
AF 55/1,4	7/8	28° 30'	0,65m	f/22	72mm	78 x 71,5mm	550g

**Avvertenza:** Con le fotocamere Dynax SPxi, tutti gli obiettivi AF possono essere usati sia con l'autofocus che con la messa a fuoco manuale. Non può essere usata la funzione di zoom automatico «super-intelligenti» ASZ (Mono-Zoomata).

\* Con le Dynax 3xi, SPxi, 7xi, 8000, 7000, 5000 possono essere usati sia con autofocus che con messa a fuoco manuale; con le altre reflex AF Minolta (Dynax 3000, 9000, 7000, 9000) solo con messa a fuoco manuale, facendo riferimento se possibile allo schermo del mirino.

\*\* Soggetto che riempie il piano pellicola.

Obiettivo	Elementi/gruppi	Angolo di campo	Messa a fuoco min.	Minima apertura	Filtri (dia.)	Dimensioni (dia. x lunghezza)	Peso
AF 100/2	7/6	24°	1,0m	f/32	55mm	67 x 75,5mm	480g
AF 135/2,8	7/5	18°	1,0m	f/32	55mm	65,5 x 83mm	360g
AF 200/2,8 Apo	8/7	12° 30'	1,5m	f/32	72mm	86 x 134mm	790g
AF 300/2,8 Apo	11/9	8° 10'	2,5m	f/32	Integrata	128 x 238,5mm	2480g
AF 600/4 Apo	10/9	4° 10'	6,0m	f/32	Integrata	169 x 448mm	5500g
AF Reflex 500/8*	7/5	5°	4,0m	-	Integrata	89 x 118mm	665g
AF 24-50/4	7/7	84°-47'	0,35m	f/22	55mm	69 x 60mm	285g
AF 35-80/4-5,8	8/8	63°-30'	0,5m	f/22-32	48mm	65 x 58mm	195g
AF 35-105/3,5-4,5	12/10	63°-23'	0,85m	f/22-27	55mm	68,5 x 59,5mm	290g
AF 70-210/3,5-4,5	12/12	34°-12'	1,1m	f/22-27	55mm	72,5 x 100mm	420g
AF 75-300/4,5-5,8	13/11	32°-8'10"	1,5m	f/32-38	55mm	72,5 x 103,5mm	665g
AF 80-200/2,8 Apo	16/13	30°-12'30"	1,5m	f/32	72mm	87,5 x 166,5mm	1360g
AF 80-200/4,5-5,8	9/9	30°-12'30"	1,5m	f/22-27	48mm	67 x 78mm	290g
AF 100-300/4,5-5,8	11/9	24°-8'10"	1,5m	f/32-38	55mm	72,5 x 100mm	410g
AF 50/2,8 Macro	7/8	47°	0,2m	f/32	55mm	66,5 x 59,5mm	310g
AF 100/2,8 Macro	8/8	24°	0,35m	f/32	55mm	71 x 98,5mm	520g
AF Macro Zoom 3X-1X/1,7-2,8	7/5	8°-12mm (3X)** 24°-24mm (1X)**	Distanza di lavoro: 25mm(3X) 40mm(1X)	f/16(3X) f/27(1X)	48mm	66 x 117 x 94,5mm***	1100g
Teleconverter II Apo AF 1,4x****	5/4	-	-	-	-	64 x 20mm	175g
Teleconverter II Apo AF 2x****	6/5	-	-	-	-	64,5 x 43,5mm	210g

Le indicazioni delle caratteristiche e degli accessori si basano sulle ultime informazioni disponibili al momento della stampa e possono essere sottoposte a modifiche senza alcun preavviso.

\*\*\* L x A x P

\*\*\*\* Utilizzabile solo con gli obiettivi AF 200/2,8 Apo, AF 300/2,8 Apo e AF 600/4 Apo. Non può essere usato con lo zoom AF 80-200/2,8 Apo.

\*\*\*\*\* Utilizzabile solo con gli obiettivi AF 200/2,8 Apo, AF 300/2,8 Apo. Non può essere usato con l'obiettivo AF 600/4 Apo con lo zoom AF 80-200/2,8 Apo.

Minolta Camera Co., Ltd.  
Minolta GmbH  
Minolta France S.A.  
Minolta (UK) Ltd.

Minolta Austria Ges. m.b.H.  
Minolta Camera Benelux B.V.

Belgium Branch  
Minolta (Schweiz) AG  
Minolta Svenska AB  
Minolta Portugal S.A.  
Minolta Corporation

Head Office  
Los Angeles Branch  
Chicago Branch  
Atlanta Branch  
Minolta Canada Inc.

Head Office  
Montreal Branch  
Vancouver Branch  
Minolta Hong Kong Ltd.  
Minolta Singapore (Pte) Ltd.

3-13, 2-Chome, Azuchi-Machi, Chuo-Ku, Osaka 541, Japan.  
Kurt-Fischer-Strasse 50, D-2070 Ahrensburg, Germany  
365-367 Route de Saint-Germain, F-78 420 Carrières-sur-Seine, France  
1-3 Tanners Drive, Bakelands North, Milton Keynes, MK 14 5BU, England

Amalienstraße 59-61, A-1131 Wien, Austria  
Zonnebaan 39, P.B. 1364, 3600 BJ Maarssenbroek, The Netherlands  
Stenen Brug 115-117, 2140 Antwerpen, Belgium  
Riedhof V, Riedstraße 6, CH-8953 Dietikon-Zürich, Switzerland  
Brännkyrkagatan 64, Box 17074, S-10462 Stockholm, Sweden  
Av. do Brasil 33a, 1700 Lisbon, Portugal

101 Williams Drive, Ramsey, New Jersey 07446, U.S.A.  
3105 Lomita Boulevard, Torrance, CA 90505, U.S.A.  
3900 Tollview Drive, Rolling Meadows, IL 60008, U.S.A.  
5904 Peachtree Corners East, Norcross, GA 30071, U.S.A.

369 Britannia Road East, Mississauga, Ontario L4Z 2H5, Canada  
376 Rue McArthur, St. Laurent, Quebec H4T 1X8, Canada  
105-3830 Jacombs Road, Richmond, British Columbia V6V 1Y6, Canada  
Room 208, Eastern Centre, 1055 King's Road, Quarry Bay, Hong Kong  
10, Teban Gardens Crescent, Singapore 2260.

