



MINOLTA

# DYNAX™

## SYSTEMEEM

*'s Werelds meest uitgebreide systeem van intelligente autofocus-objectieven en accessoires.*





## Het systeem waarmee u uzelf overtreft

*Minolta Dynax verandert uw manier van fotograferen. Met het meest uitgebreide systeem van objectieven en accessoires heeft u de opwindende wereld van de Dynax fotografie binnen handbereik. Minolta Dynax. Zo heeft u nog nooit gefotografeerd.*



# DYNAX™

## Dynax verandert eenvoudige „snapshots“ in magische momenten

Een snapshot die is gemaakt met Dynax is iets heel speciaals. Met dit systeem kunt u mensen op de meest natuurlijke en fotogenieke momenten fotograferen. Met hun verwarmende en onschuldige uitdrukkingen. En omdat u dit fantastische systeem overal mee naartoe kunt nemen, bent u van nu af aan altijd verzekerd van uitzonderlijke opnamen. Of u ze nu in uw achtertuin maakt, of aan het andere einde van de wereld.



AF 50mm f/1.4  
AF 50mm f/1.7  
AF 35 - 80mm f/4-5.6  
AF 35 - 105mm f/3.5 - 4.5

Dynax 3000i met AF 35-80mm f/4-5.6 in de 80mm stand. U kunt snel en eenvoudig spelende kinderen vastleggen. Richt de camera op de kinderen en druk de ontspanknop in.



Dynax 3000i met AF 35-105mm f/3.5-4.5 in de 105mm stand. Onschuldige uitdrukkingen legt u met één druk op de knop vast.



## Meer over Dynax-fotografie

### Extra-groot autofocus-meetvlak

Met het Intelligente Autofocus Systeem van de Dynax-camera's kunt u ongelooflijk snel en eenvoudig scherpstellen. Het autofocus-meetvlak van deze camera's is maar liefst 4 tot 12 maal groter dan die van conventionele camera's. Dit betekent dat ook onderwerpen die zich niet exact in het centrum van het beeld bevinden toch scherp worden vastgelegd. En ondanks deze superieure technologie zijn de Dynax-camera's compact en eenvoudig te bedienen.



Het autofocus-meetvlak van de Dynax 3000i.

### Data Achterwanden

Met de Dynax Data Achterwanden kunt u de datum of tijd op de foto inbelichten. Dit versterkt uw herinnering aan speciale momenten.



Data Achterwand DB-7



Data Achterwand DB-5



Data Achterwand DB-3

## Dynax creëert portretten op het mooiste moment

Bij portret-fotografie moet u op het mooiste moment de opname maken. Met Minolta Dynax legt u de schoonheid van mensen op de juiste momenten vast. Losjes en zonder gekunstelde uitdrukkingen. En met een minimum aan accessoires. Zodat uw camera geen „zware last“ aan uw schouders is.



AF 85mm f/1.4  
AF 100mm f/2  
AF 135mm f/2.8  
AF 70-210mm f/3.5-4.5  
AF 75-300mm f/4.5-5.6  
AF 80-200mm f/2.8 Apo  
AF 80-200mm f/4.5-5.6  
AF 75-300mm f/4.5-5.6  
AF 100-200mm f/4.5



Dynax 7000i met AF 80-200mm f/4.5-5.6  
In de 80mm stand en Fantasie Effect Kaart.  
De mysterieuze achtergrond geeft de  
opname een zachte, fantastische  
uitstraling.



Dynax 7000i met AF 85mm f/1.4 en Portret Kaart.  
Het onderwerp steekt scherp af tegen de onscherpe  
achtergrond.



## Meer over Dynax-fotografie

### Verschil in achtergrond-effecten

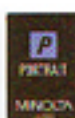
U kunt de achtergrond-effecten beïnvloeden door de scherptediepte te veranderen. Als u een 70-210mm zoom-objectief gebruikt in de 70mm stand ziet u nog een gedeelte van de omgeving, terwijl in de 210mm stand de nadruk ligt op de details van het hoofd-onderwerp.



70mm



210mm



### Portret Kaart

Deze kaart zorgt voor de ideale belichtings-instelling bij portret-fotografie.



### Fantasie Effect Kaart

Met deze kaart kunt u een zacht en dromerig effect creëren. Ideaal voor creatieve portretten.

## Niets van de actie ontsnapt aan Dynax

Sport en andere snelle-actie opnamen vragen om een razendsnelle camera en systeem. Dynax biedt het snelste en meest Intelligente Autofocus Systeem met Anticiperende Scherpstelling. Samen met de nauwkeurige AF Tele-objectieven is dit een compleet systeem waarmee u eenmalige sport-momenten op het hoogtepunt van de actie kunt vastleggen.

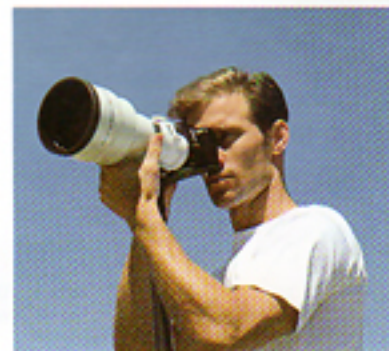


AF 200mm f/2.8 Apo  
AF 300mm f/2.8 Apo  
AF 600mm f/4 Apo  
AF 80-200mm f/2.8 Apo  
AF 1.4x Tele-converter II Apo  
AF 2x Tele-converter II Apo

Dynax 8000i met AF 300mm f/2.8 Apo in de S-stand. De camera bevestert de actie met een sluitertijd van 1/8.000 sec.



Dynax 7000i met AF 600mm f/4 Apo en Sport Actie Kaart. Deze kaart regelt de sluitertijd, zodat u zich volledig op het snelbewegende onderwerp kunt concentreren.



## Meer over Dynax-fotografie

### Anticiperende scherpstelling

De anticiperende scherpstelling zorgt ervoor dat snel naderende onderwerpen met een verbazingwekkende scherpheid worden vastgelegd. Dit systeem berekent waar het onderwerp zich bevindt op het exacte moment van de belichting. Zelfs snelbewegende onderwerpen worden „ragscherp“ opgenomen.



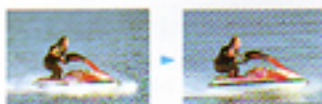
### Sport Actie Kaart

Deze kaart kiest een snelle sluitertijd om sport of andere snelle acties te bevroeren.



### Automatische Programma Shift Kaart

Hiermee kunt u een serie van drie opnamen maken met steeds een andere sluitertijd-/diafragma-combinatie.



## De wereld blijft natuurlijk met Dynax

Waar u ook komt tijdens uw reizen, de adembenemende natuur, de landschappen en het wild vragen erom om op een bijzondere manier te worden vastgelegd. Met de compacte en lichte objectieven en accessoires van het Dynax-systeem kunt alle details van de natuur tot in de finesses opnemen. Op welke afstand het onderwerp zich ook bevindt.



AF 24-50mm f/4  
AF 28-135mm f/4-4.5  
AF 70-210mm f/3.5-4.5  
AF 75-300mm f/4.5-5.6  
AF 80-200mm f/4.5-5.6  
AF 100-300mm f/4.5-5.6

Dynax 5000i met AF 28-135mm f/4-4.5 in de 28mm stand, 1/2 sec. bij f/22. Dit objectief heeft een groot bereik zodat u uw onderwerp dichterbij kunt halen en groter op de foto kunt afbeelden.



Dynax 7000i met AF 100-300mm f/4.5-5.6 in de 300mm stand; P-stand. U kunt het wild vanaf een grote afstand fotograferen.



## Meer over Dynax-fotografie

### Eenvoudig componeren met zoom-objectieven

Met Minox AF Zoom-objectieven, zoals de AF 100-300mm zoom, kunt u opnamen maken met een maximaal effect. In de 100mm stand heeft u een goed overzicht van het landschap, terwijl u in de 300mm stand een gedetailleerde opname kunt maken van bijvoorbeeld een vervaarlijke rots.



### Automatische Scherptediepte Controle Kaart

Deze kaart regelt de scherptediepte zodat het onderwerp én de achtergrond scherp op de foto komen. Dit is erg belangrijk wanneer de achtergrond ver achter het onderwerp ligt.

### Draadloze Afstandsbedienings Set IR-1N

Wild-opnamen zijn met deze accessoire eenvoudig te maken. Want met deze draadloze afstandsbediening kunt u tot op een afstand van 60 meter de camera bedienen.



## Dynax toont de dramatiek van het stadsleven

Stadsscènes van wolvenkrabbers en de dichte bebouwing vallen normaal niet zo in het oog. Maar met uw Dynax-systeem en de grote selectie groothoek-objectieven krijgt u de stad op een geheel eigen wijze in beeld. Het is een opwindend podium waarin normale straten en gebouwen dramatische vormen aannemen. U legt het allemaal vast met Minolta Dynax. Slecht uw verbeelding bepaalt de grens van de creativiteit.



AF 16mm f/2.8 Fisheye  
AF 20mm f/2.8  
AF 24mm f/2.8  
AF 28mm f/2  
AF 28mm f/2.8  
AF 35mm f/1.4  
AF 35mm f/2

Dynax 7000i met AF 24mm f/2.8 in de P-stand. Een indrukwekkend beeld, vastgelegd op een eenvoudige wijze.



Dynax 7000i met AF 35mm f/1.4 in de M-stand bij 1/250 sec. en bij f/8. Dynax pakt alle dramatiek van de stad, dichtbij en veraf.



## Meer over Dynax-fotografie

### Verschil tussen groothoek-objectieven en een 50mm standaard-objectief

Minolta AF groothoek-objectieven zorgen voor een breder beeldveld en meer dramatische composities dan een standaard-objectief. Deze laatste geeft echter de meest natuurlijke opname.

28mm



50mm



### Belichtings Bracketing Kaart

Met deze kaart kunt u een belichtingsstripje maken van maximaal 7 opnamen, met een vooraf ingesteld belichtingsverschil van 0,3, 0,5 of 1 stop belichtingsverschil. Naderhand kunt u op uw gemak de mooiste opname selecteren.



## Dynax is het geheime wapen voor ongeposeerde opnamen

Elke fotograaf heeft de stille wens om fantastische opnamen van een uitzonderlijk moment te maken, zonder dat het onderwerp het in de gaten heeft. Misschien is het u nog nooit gelukt. Daar komt met de Dynax-camera's en 's werelds grootste selectie van AF objectieven een eind aan. Want met Dynax maakt u sublieme opnamen van onderwerpen die doorgaans camera-schuw zijn.



AF 500mm 1/8 spiegel-objectief  
AF 70-210mm 1/3.5-4.5  
AF 75-300mm 1/4.5-5.6  
AF 80-200mm 1/4.5-5.6  
AF 100-300mm 1/4.5-5.6



Dynax 5000i met AF 70-210mm 1/3.5-4.5 in de 210mm stand; P-stand. Een voorbeeld van een scherpe, ongeposeerde opname.



Dynax 7000i met AF 500mm 1/8 in de P-stand. Dit ongelooflijke optische bereik helpt u bij het maken van verblijvende opnamen.



## Meer over Dynax-fotografie

### Intelligent Belichtings Systeem

Het intelligente belichtingssysteem met multi-patroon meting of twee-vlaks meting zorgt onder alle omstandigheden voor een correcte belichting. U mist dus nooit de plotselinge en fascinerende uitdrukkingen van mensen.



Het multi-patroon meet-systeem van de Dynax 7000i



### Highlight/Shadow Controle Kaart

Deze kaart zorgt voor meer controle over scènes met sterke „highlight“ of „shadow“ partijen, die u tegen kunt komen bij ongeposeerde opnamen.



Met Highlight/Shadow Controle Kaart



Zonder Highlight/Shadow Controle Kaart

## Dynax zorgt voor grootse close-ups

Met macro- en close-up fotografie legt u dramatische beelden vast. Zelfs beginners kunnen buitengewone foto's maken van alledaagse onderwerpen, zoals postzegels, munten, insecten en bloemen. Met Minolta Dynax verandert u kleine, minuscule onderwerpen in grote, scherpe beelden. U heeft geen andere apparatuur nodig. Voordat u het weet bent u een middag lang gefascineerd door deze vorm van fotografie. Misschien zelfs wel uw hele leven.



AF 50mm f/2.8 macro  
AF 100mm f/2.8 macro  
AF 3-1x macro-zoom f/1.7-2.8  
Macro-filtser AF 1200 N-set

Dynax 5000i met AF 50mm f/2.8 macro;  
Close-up Kaart. Macro-fotografie toont u  
de schoonheid van het leven.



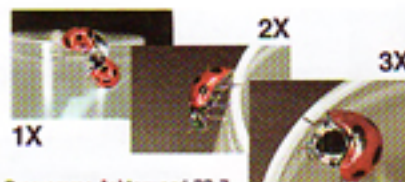
Dynax 7000i met AF 50mm f/2.8 macro  
In de M-stand; 1/125 sec. bij f/4. Hoe  
dichterbij u komt, hoe dramatischer uw  
beeld wordt.



## Meer over Dynax-fotografie

### Macro-instelling van zoom-objectieven

Minolta AF Zoom-objectieven met macro-instelling bieden u de mogelijkheid om het onderwerp van zeer dichtbij te fotograferen, zodat ook de kleinste details exact scherp worden weergegeven.



**Programma Achterwand PB-7**  
De Programma Achterwand PB-7 voor de Dynax 7000i en 8000i beschikt over een intervalmeter en een functie voor het maken van lange belichtingen. Een waardevolle uitbreiding van uw macro-uitrusting.



### Close-up Kaart

Deze kaart regelt de sluitertijd en het diafragma om te komen tot een optimale scherpte bij close-up opnamen.



### Macro-filtser AF 1200 N-set

Deze set zorgt voor een veelzijdige belichting van uw macro-onderwerpen bij medische, wetenschappelijke en hobby-fotografie.



## Dynax regelt het licht voor briljante flitsopnamen

Goede flitsopnamen zijn alleen mogelijk met een superieur systeem. Minolta Dynax maakt flitsfotografie de moeite waard. Met de brede selectie van Minolta Programma Flitsers bent u iedere flitsituatie de baas, zelfs als het ardedonker is. U heeft volledige controle over de verlichting, terwijl u alle mogelijkheden heeft voor creatieve flitsfotografie.



Programma Flitser D-314i  
Programma Flitser D-316i  
Programma Flitser 2000i  
Programma Flitser 3200i  
Programma Flitser 5200i

Dynax 7000i met AF 35-105mm 1:3.5-4.5 in de 85mm stand; A-stand en 1/4. De Minolta Programma Flitser 3200i zorgt voor een krachtige verlichting.



Dynax 3000i met AF 35-80mm 1:4-5.6 in de 50mm stand; P-stand. De Minolta Programma Flitser 2000i heeft een korte oplaadtijd en laat geen kans voorbij gaan.



## Meer over Dynax-fotografie

### Geavanceerde, automatische invulflits

In de P-stand meten de Dynax-camera's automatisch wanneer uw onderwerp zich in een tegenlicht-situatie bevindt. Een speciaal invulflits-programma past het diafragma en de synchronisatietijd aan om zodoende een natuurlijke opname te krijgen. DDL flitslichtmeting regelt de duur van de flitsbelichting om overbelichting van uw onderwerp te voorkomen.



Met invulflits

### Langzame synchronisatietijd

Met deze functie kunt u de belichting van de achtergrond verlengen, zodat de details daarvan beter te zien zijn. Bovendien wordt er een betere verhouding tussen het hoofdonderwerp en de achtergrond gecreëerd.



Zonder invulflits

# CREATIEF CHIP KAART SYSTEEM

Computer-software om de creativiteit van uw Dynax 5000i, 7000i en 8000i nog verder uit te breiden.

## SPECIALE APPLICATIE KAARTEN



### SPORT ACTIE KAART

De sport actie kaart is ideaal voor het vastleggen van snelbewegende onderwerpen. Richt de camera op het onderwerp en stel scherp. De optimale sluitertijd en diafragma worden automatisch ingesteld, afhankelijk van de brandpuntsafstand van het gebruikte objectief en de afstand van u tot het onderwerp.



### PORTRET KAART

De portret-opnamen dient om het onderwerp zo attractief mogelijk vast te leggen. Stop de Portret Kaart in de camera en de optimale diafragma-/sluitertijd-combinatie wordt automatisch ingesteld. Of u nu een close-up portret of een portret ten voeten uit maakt, het onderwerp wordt haarscherp weergegeven tegen een onscherpe achtergrond.



### AUTOMATISCHE SCHERPTEDIEPTE CONTROLE KAART

Er zijn bepaalde momenten dat u zowel het onderwerp als de omgeving of achtergrond scherp wilt vastleggen. De Automatische Scherptediepte Controle Kaart is met deze situaties in het achterhoofd ontwikkeld. Met deze kaart worden het diafragma en de sluitertijd zo geregeld dat de scherptediepte maximaal is en onscherpte wordt voorkomen.



### CLOSE-UP KAART

De Close-up Kaart past automatisch het diafragma aan om te zorgen voor een optimale scherptediepte, afhankelijk van de brandpuntsafstand van het objectief en de afstand van u tot het onderwerp. Dit alles maakt het mogelijk om zulke heldere close-up opnamen te maken dat het net lijkt alsof ze voor uw ogen tot leven komen.

## FEATURE KAARTEN



### A/S MODE KAART

De A/S Mode Kaart is ontworpen om diafragma- (A) en sluitertijd-voorkeuze (S) toe te kunnen voegen aan de Dynax 5000i. Bij sluitertijd-voorkeuze kunt u door het openen en sluiten van het diafragma de scherpte van de achtergrond regelen. En in de sluitertijd-voorkeuze kunt u door het wijzigen van de sluitertijd bewegende onderwerpen op diverse manieren vastleggen.



### FLITS BRACKETING KAART

Met deze kaart kunt u een flitsbelichtingstrapje maken van 3, 5 of 7 opnamen met een vooraf ingesteld belichtingsverschil van 0,5 of 1 stop. Hiermee wordt een proces geautomatiseerd dat veelal nog handmatig wordt geregeld.



### MULTIPLE EXPOSURE KAART

Deze kaart opent de deur naar een nieuwe wereld vol creatieve mogelijkheden. Hiermee kunt u maximaal negen keer hetzelfde beeld belichten in één van de drie meervoudige belichtingsstanden: normaal, fade-in of fade-out.



Met Multi-Spot Geheugen Kaart



Zonder Multi-Spot Geheugen Kaart

### MULTI-SPOT GEHEUGEN KAART

Met de Multi-Spot Geheugen Kaart kunt u maximaal 8 spotmetingen van een bepaalde scène maken. Na iedere meting berekent de kaart de nieuwe gemiddelde belichtingswaarde en kiest als de opname wordt gemaakt.



**B**  
BRACKET

MINOLTA  
JAPAN

8000i/7000i

### BELICHTINGS BRACKETING KAART

Bij het maken van automatische opnamen van zonsongangen, zonsopkomsten of onderwerpen met een heldere achtergrond, is het moeilijk om de fijne details vast te leggen. Om toch tot bevredigende resultaten te komen, varieert de Belichtings Bracketing Kaart automatisch de belichting van een scène voor een serie opnamen. U kunt u kiezen voor een belichtingsverschil van 0,3, 0,5 of 1 stop en een reeks van 3, 5 of 7 opnamen.



**SH**  
SHIFT

MINOLTA  
JAPAN

8000i/7000i

### AUTOMATISCHE PROGRAMMA SHIFT KAART

Met de Automatische Programma Shift Kaart kunt u een serie van 3 opnamen maken waarbij er steeds automatisch gekozen wordt voor een andere sluitertijd-/ diafragma-combinatie. De belichting daarentegen blijft steeds gelijk. De Programma Shift kan worden ingesteld op 1, 2 of 3 stops verschil. Vanwege de veranderende sluitertijd is het verstandig om een statief te gebruiken.



**H/S**  
H/S

MINOLTA  
JAPAN

8000i/7000i

### HIGHLIGHT/SHADOW CONTROLE KAART

Bij normale automatische belichting worden witte of zwarte onderwerpen vaak grijs afgebeeld. De Highlight/Shadow Controle Kaart zorgt ervoor dat zwart, zwart blijft en wit, wit. Bij veel wit in een compositie moet u de Highlight-stand kiezen, het spctmeergebied op de witte partij richten, de spot-toets indrukken en de opname maken. Bij veel donkere partijen kiest u de Shadow-stand.



8000i/7000i

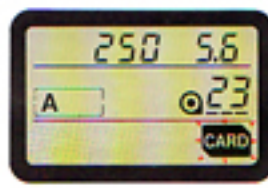


### FANTASIE EFFECT KAART

Met de Fantasie Effect Kaart wordt tijdens de belichting de scherpte aangepast, van scherp naar onscherp. Het gevolg hiervan is dat de omgeving rondom het onderwerp letwat onscherp wordt afgebeeld, waardoor u een soft focus-effect of een zoom-effect kunt creëren. Wanneer u een tele-objectief met een grote diafragma-opening en een Fantasie Effect Kaart gebruikt, kunt u dit effect nog meer benadrukken.



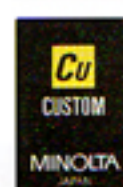
8000i/7000i



### DATA GEHEUGEN KAART

Steek simpelweg de Data Geheugen Kaart in de camera en u kunt de opname-informatie van 40 beelden opslaan in het geheugen. Op elk gewenst moment kunt u informatie oproepen over: belichtingsstand, sluitertijd, diafragma, belichtingscorrectie, brandpuntafstand van het objectief en de maximale diafragma-opening van het objectief.

### PERSOONLIJKE PROGRAMMEER KAART



8000i/7000i

De Persoonlijke Programmeer Kaart van de Dynax 7000i stelt u in staat om een aantal camera functies aan uw persoonlijke manier van fotograferen aan te passen, o.a.:

- Audio-sigitaal bij lange tijden: aan of uit
- Beeldteller: optellend of aftellend
- Film terugspoelen: start automatisch of handmatig
- Film aanloopstrook: spoelt terug in de cassette
- Focus-vergrendeltoets (op diverse objectieven):

indrukken zorgt naar keuze voor: scherpstel-vergrendeling, spot-autofocus of continue autofocus regeling.

Heeft u eenmaal de functies gewijzigd, dan kunt u de kaart verwijderen. De instellingen blijven in het geheugen van de Dynax 8000i en 7000i totdat ze eventueel worden veranderd.

Met Creatieve Chip Kaarten heeft u fantastische mogelijkheden om de veelzijdigheid van uw Dynax-camera's nog verder uit te breiden.

	Sport Actie Kaart	Portret Kaart	Automatische Scherptediepte Controle Kaart	Close-up Kaart	A/S Mode Kaart	Flits Bracketing Kaart	Multiple Exposure Kaart	Multi-Spot Geheugen Kaart	Belichtings Bracketing Kaart	Automatische Programma Shift Kaart	Highlight/Shadow Controle Kaart	Fantasie Effect Kaart	Data Geheugen Kaart	Persoonlijke Programmeer Kaart
DYNAX 8000i	●	●	●	●	●	●	●	●	●	●	●	●	●	●
DYNAX 7000i	●	●	●	●	●	●	●	●	●	●	●	●	●	●
DYNAX 5000i	●	●	●	●	●	●	●	●	●	●	●	●	●	●

# AUTOFOCUS OBJECTIEVEN SYSTEEM

## MINOLTA AUTOFOCUS OBJECTIEVEN

's Werelds grootste selectie van verwisselbare autofocus objectieven.



AF 16mm f/2.8  
Fisheye



AF 20mm f/2.8



AF 24mm f/2.8



AF 28mm f/2



AF 28mm f/2.8



AF 35mm f/1.4



AF 35mm f/2



AF 50mm f/1.4



AF 50mm f/1.7



AF 85mm f/1.4



AF 100mm f/2



AF 135mm f/2.8



AF 50mm f/2.8 Macro



AF 100mm f/2.8 Macro



AF 24 - 50mm f/4



AF 28 - 85mm f/3.5 - 4.5



AF 28 - 135mm f/4 - 4.5



AF 35 - 80mm  
f/4 - 5.6



AF 35 - 105mm  
f/3.5 - 4.5



AF 70 - 210mm  
f/3.5 - 4.5



AF 75 - 300mm  
f/4.5 - 5.6



AF 80 - 200mm  
f/4.5 - 5.6



AF 80 - 200mm f/2.8 Apo



AF 100 - 300mm f/4.5 - 5.6



AF Reflex 500mm f/8



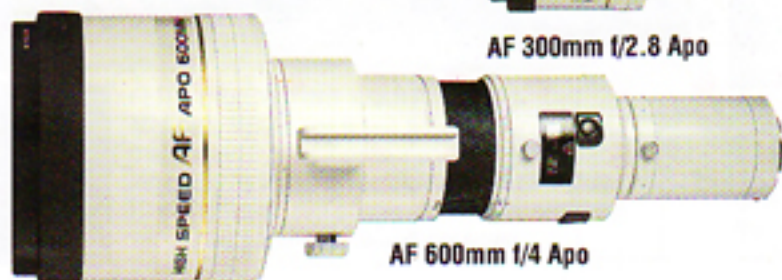
AF 200mm f/2.8 Apo



AF 300mm f/2.8 Apo



AF Macro Zoom  
3X - 1X f/1.7 - 2.8



AF 600mm f/4 Apo



AF 1.4X Tele Con-  
verter II Apo



AF 2X Tele Con-  
verter II Apo

# Waar moet u op letten bij het kiezen van een objectief?

## BEELDHOEK

Beeldhoek is een van de basis-karakteristieken van een objectief en bepaalt hoeveel van de scène voor uw camera op de foto afgebeeld zal worden.



16mm



20mm



24mm



28mm



35mm



50mm



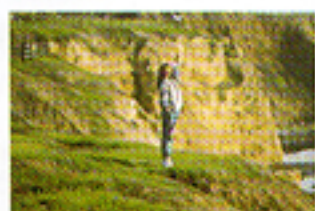
85mm



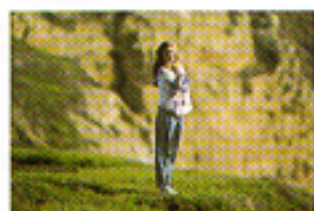
100mm



135mm



210mm



300mm



600mm

## PERSPECTIEF

Perspectief heeft betrekking op de relatieve verschijning van het onderwerp. De afstand van het onderwerp tot de camera en positie van het onderwerp spelen hierbij een belangrijke rol. Deze factoren bepalen of uw foto „diepte” heeft. De verandering van het perspectief wordt hiernaast getoond. Alhoewel de afstand van het onderwerp tot de camera toeneemt, blijft het onderwerp even groot. Op deze wijze kunt u door het variëren van de brandpuntsafstand het perspectief beïnvloeden.



28mm



85mm



200mm

## SCHERPTEDIEPTE

Scherptediepte is het afstandsgebied waarbinnen onderwerpen nog scherp op de foto worden afgebeeld. Een aantal factoren beïnvloeden de scherptediepte, waaronder het diafragma, ook wel het f-getal genoemd. De foto's hiernaast tonen het effect van het diafragma op de scherptediepte.



f/1.4



f/5.6



f/16

## PROGRAMMA FLITSER

Een onovertroffen selectie van flitsers voor een betere regeling van de flitsbelichting



### PROGRAMMA FLITSER 5200i

De meest krachtige flitser die in combinatie met de Dynax-camera's gebruikt kan worden. De werking van de Programma Flitser 5200i is volledig geïntegreerd met het autofocus- en belichtingssysteem van de camera, voor een nieuwe standaard in prestatie. Hij heeft een richtgetal van 52 bij ISO 100 en beschikt bovendien over een stroboscoop-functie met een snelheid van 50 flitsen per seconde. De flitsoplaadtijd is gesynchroniseerd met het motorische filmtransport, zodat er opnamen gemaakt kunnen worden met een snelheid van 3 beelden per seconde.

### 1/200 SEC. FLITS-SYNCHRONISATIETIJD

De geavanceerde sluiters van de Dynax 8000i maakt het u mogelijk om flits-opnamen te maken met een flits-synchronisatietijd van 1/200 sec. De techniek vermindert het storende effect van kunstmatig licht bij flitsopnamen binnenshuis en zorgt voor een meer natuurlijke kleurweergave. Bovendien kunt u grotere diafragma's gebruiken voor meer scherptediepte.



### INDIRECT FLITSEN

De kop van de Minolta Programma Flitser 5200i kan in twee richtingen worden versteld: 90° opwaarts en 270° zijwaarts. Op deze wijze kunnen portret- en groepsopnamen zachter en natuurlijker worden belicht.



### FLITSEN MET STROBOSCOOP-EFFECT

Met deze innovatieve eigenschap kunt u een aantal keren flitsen per opname. Zowel de frequentie als het aantal flitsen kan worden ingesteld. Deze functie is met name geschikt voor het maken van bewegingsstudies.



### AUTOMATISCHE RATIO-BESTURING

Er kan eenvoudig een tweede flitser worden aangesloten op de accessoire-aansluiting van de 5200i. Met de ratio-schakelaar kan de hoeveelheid flitslicht worden geregeld in de verhouding 2:1 en 1:2.



Met één flitser

Met de automatische ratio-besturing



24mm

50mm

85mm

### ZOOM-FLITSER

De ingebouwde motor-zoom reflector van de Programma Flitser 5200i past automatisch de uitlichtingshoek aan voor objectieven met een brandpuntsafstand van 24 tot 85mm.

### SERIE-FLITSOPNAMEN

Door een uitgekende integratie van de continu motor drive-stand, het belichtingssysteem en het geavanceerde automatische flitsstelsel van de Dynax 8000i en 7000i kunt u met de Programma Flitsers 5200i en 3200i fantastische serie-opnamen maken tot drie beelden per seconde.



### FLITSEN IN DE A-STAND/M-STAND

Wanneer u de Dynax 8000i of 7000i in de A-stand gebruikt met het DDL Direct Meetsysteem, kunt u elk gewenst diafragma kiezen voor schitterende flitsopnamen. Een groot diafragma vergroot uw flitsbereik en met een klein diafragma krijgt u meer scherptediepte in uw dichtbij-opnamen. In de M-stand kunt u elke sluitertijd kiezen vanaf de snelste synchronisatietijd en langzamer en elk beschikbaar diafragma, voor meer creativiteit in uw flits-opnamen.



### PROGRAMMA FLITSER 3200i

Deze geavanceerde flitser heeft een flitsbereik van 32 meter bij ISO 100 (richtgetal 32), geavanceerde elektronische functies en een snelle oplaadtijd. De ingebouwde zoom-reflector past de uitlichtingshoek automatisch aan voor objectieven van 28 tot 85mm.

### PROGRAMMA FLITSER 2000i

Deze compacte en lichte flitser heeft een richtgetal van 20 bij ISO 100. Hij is zeer eenvoudig te bedienen.





**PROGRAMMA FLITSER D-316I**  
Deze flitser is speciaal ontworpen voor de Dynax 3000i. Hij is zeer compact en licht. De 316i wordt gevoed door de camera. Als de camera wordt uitgeschakeld sluit de flitser zich.



**PROGRAMMA FLITSER D-314I**  
Deze lichtste, zeer compacte en betaalbare flitser heeft een richtgetal van 14 en wordt gevoed door de camera.



**MACRO FLITSER 1200 AF SET-N**  
Deze set voorziet in veelzijdige verlichting bij medische, wetenschappelijke en hobby fotografie.



## PROGRAMMA EN DATA-ACHTERWANDEN

Fantastische accessoires voor camera-informatie, inprinten van gegevens en camera-bediening.



### PROGRAMMA ACHTERWAND PB-7

De Programma Achterwand PB-7 voor de Dynax 8000i en 7000i biedt de mogelijkheid voor het inprinten van gegevens, beschikt over een intervalometer en heeft een functie voor lange belichtingstijden. Verder maakt hij gebruik van een precisie kwarts-circuit voor optimale nauwkeurigheid.



### CAMERA-STURING

U kunt de camera instellen om automatisch serie-opnamen en lange belichtingen te starten. De selectie is eenvoudig met toetsen en een gemakkelijk af te lezen LCD-scherm.

### INPRINTEN VAN GEGEVENS

Vier verschillende soorten gegevens kunnen in de rechter benedenhoek van uw foto's worden geprint: tijd, datum, beeldnummer en codes tot maximaal zes cijfers. De belichting voor het inprinten van gegevens wordt automatisch geregeld.

- Tijd: dag/uur/minuut toont het exacte moment van de opname.
- Datum: Maand, dag en jaar kunnen in een van de drie combinaties worden ingeprint.
- Tellen: beelden kunnen opeenvolgend worden genummerd.
- Code: elk willekeurig getal tot 6 cijfers kan ingeprint worden om een beeldje te oederen.



### DATA ACHTERWAND DB-7

De Data Achterwand DB-7 voor de Dynax 8000i en 7000i stelt u in staat om de datum of tijd op uw foto's te printen. U kunt kiezen uit de volgorde dag/maand/jaar, maand/dag/jaar of jaar/maand/dag. U kunt de tijd inprinten in het 24-uur formaat, of het 12-uur tijdformaat met symbolen voor A.M. en P.M. Het inprinten van gegevens kan ook worden uitgeschakeld wanneer u dat wenst.



### DATA ACHTERWAND DB-5

Met de Data Achterwand DB-5 voor de Dynax 5000i kunt u de datum of tijd op uw foto vastleggen. De datum kan worden inbelicht als dag/maand/jaar, maand/dag/jaar of jaar/maand/dag. Voor het tijdstip van de opname kunt u kiezen voor een 12-uurs- of 24-uurs-aanduiding. Het inbelichten van gegevens kan ook worden uitgeschakeld.



### DATA ACHTERWAND DB-3

Met de Data Achterwand DB-3 voor de Dynax 3000i kunt u de datum en tijd op uw foto's vastleggen. De datum kan worden inbelicht als dag/maand/jaar, maand/dag/jaar of jaar/maand/dag. Voor het tijdstip van de opname kunt u kiezen voor een 12-uurs- of 24-uurs-aanduiding met de toevoeging AM of PM. Het inbelichten van gegevens kan ook worden uitgeschakeld.

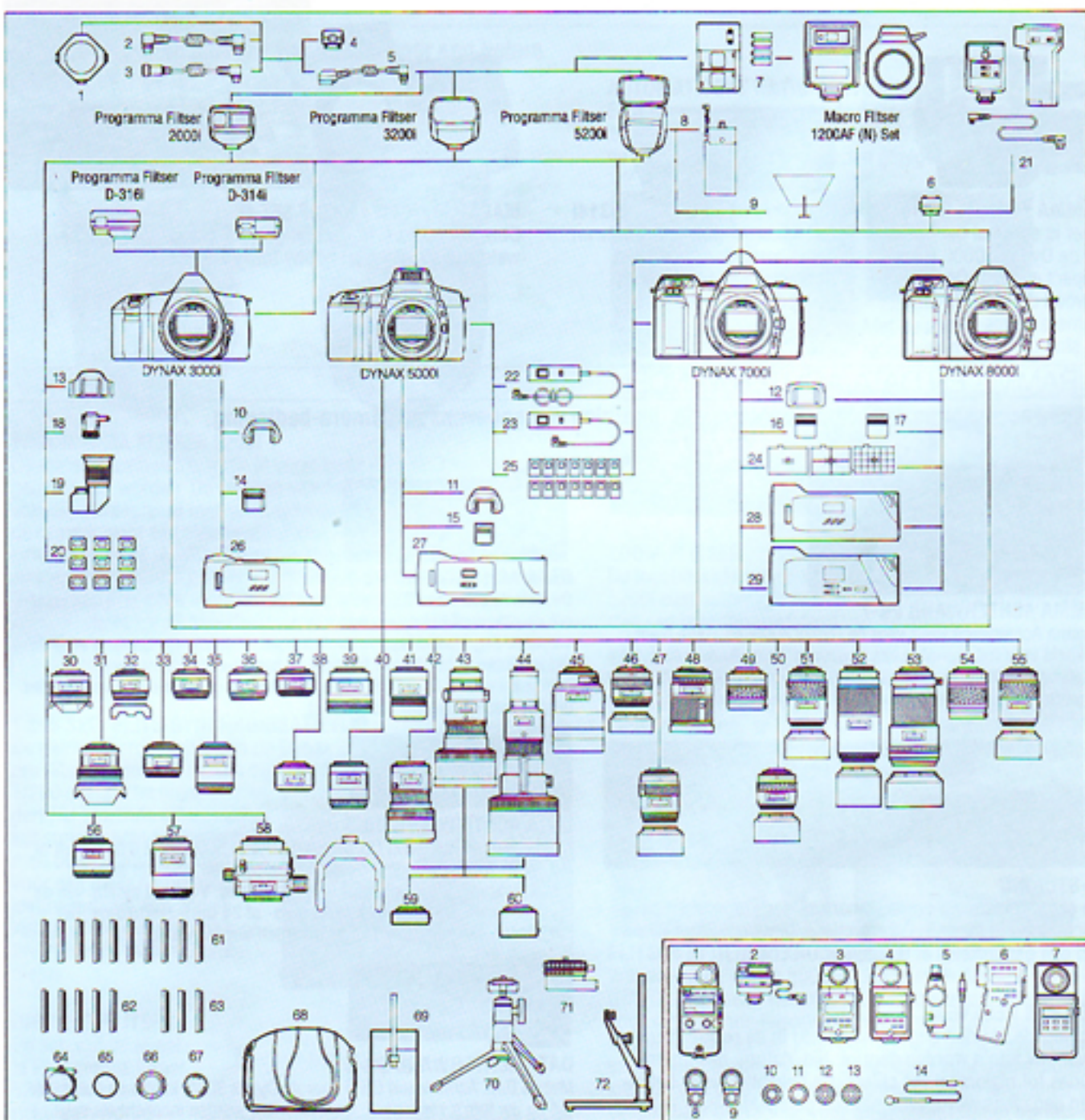
## DRAADLOZE AFSTANDSBEDIENING IR-1N SET

### DRAADLOZE AFSTANDSBEDIENING VOOR MEER CREATIEVE VEELZIJDIGHEID.

Met de Draadloze Afstandsbediening IR-1N Set kunt u uw Dynax 8000i of 7000i draadloos ontspannen tot op een afstand van 60 meter. Drie aparte kanalen maken het mogelijk om een willekeurig aantal camera's tegelijk of onafhankelijk te bedienen, in maximaal drie individuele groepen. De keuze uit enkelbeeld of continu-stand zorgt voor nog meer veelzijdigheid.



# DYNAX SYSTEEM KAART



## Flits Accessoires

3283 314  
5230 2693 3151 1284F

- 1. Drieweg verdelers TC-1000
- 2. Kabel CD
- 3. Kabel EX
- 4. Separat Flitsvoetje GB-1100
- 5. Kabel OC-1100
- 6. Flitsvoet Adapter FS-1100
- 7. Leadvakje NC-2
- 8. Edem Accu-blok EP-1
- 9. Reflectie-scherm II

3000i 5000i 7000i 8000i

- 22. Draadloze Afstandsbedienings-set IR-1N\*
- 23. Afstandsbedieningsgel IB-1000L
- 24. Afstandsbedieningsgel IB-1000S
- 25. Instelglas type 7
- 26. Creative Chip Kaarten\*\*
- 27. Data Achterwand DB-3
- 28. Data Achterwand DB-5
- 29. Data Achterwand DB-7
- 30. Programma Achterwand PB-7
- 31. AF 16mm 12.8 Fisheye
- 32. AF 20mm 12.8
- 33. AF 24mm 12.8
- 34. AF 28mm f2
- 35. AF 28mm 12.8
- 36. AF 35mm f1.4
- 37. AF 35mm f2
- 38. AF 50mm f1.4
- 39. AF 50mm f1.7
- 40. AF 65mm f1.4
- 41. AF 100mm f2
- 42. AF 135mm 12.8
- 43. AF 200mm 12.8 Apo
- 44. AF 300mm 12.8 Apo
- 45. AF 600mm f4 Apo
- 46. AF Reflex 500mm f8 spiegelobjectief\*\*\*
- 47. AF 24-60mm f4
- 48. AF 28-135mm f4-5.6

3000i 5000i 7000i 8000i

- 49. AF 35-60mm f4.5-5.6
- 50. AF 35-105mm f3.5-4.5
- 51. AF 70-210mm f3.5-4.5
- 52. AF 75-300mm f4.5-5.6
- 53. AF 80-200mm 12.8 Apo
- 54. AF 80-200mm f4.5-5.6
- 55. AF 100-200mm f4.5
- 56. AF 50mm 12.8 Macro
- 57. AF 100mm 12.8 Macro
- 58. AF 3-1X Macro Zoom f1.7-2.8
- 59. AF 1.4x Tele Converter Apo\*\*\*\*
- 60. AF 2x Tele Converter Apo\*\*\*\*
- 61. Diverse filters
- 62. Speciale Portrait Filters
- 63. Close-Up Voorzetachromaten
- 64. Gelatine Filter Houder
- 65. Body Afsluitop
- 66. Voorlensdop
- 67. Achterlensdop
- 68. Parasolassen
- 69. Objectief-lockers
- 70. Mini Statief TR-1
- 71. Panorama Kop II
- 72. Reproductiekop II

## Camera Accessoires

3000i 5000i 7000i 8000i

- 10. Oogchep EC-3
- 11. Oogchep EC-5
- 12. Panorama Adapter Set
- 13. Oogchep EC-7
- 14. Ocular-afsluitkappe
- 15. Flitsvoet Kapje SC-3
- 16. Flitsvoet Kapje SC-5
- 17. Flitsvoet Kapje SC-7
- 18. Flitsvoet Kapje SC-8
- 19. Loop Vn
- 20. Hoekzoeker Vn
- 21. Oog-contrastlenzen type 1000

## Fotometers

- 1. Flits Meter IV
  - 2. Data Ontvanger DR-1000\*\*\*\*
  - 3. Auto meter III F
  - 4. Auto Meter II
  - 5. Booster I
  - 6. Spotmeter F
  - 7. Color meter II
  - 8. Zoeker meethulpstuk 5 graden
  - 9. Zoeker meethulpstuk 15 graden
  - 10. 4x en 8x Stralende ND Diffusor
  - 11. Vergrtings-meethulpstuk II
  - 12. Platte Diffusor
  - 13. 45 graden meethulpstuk
  - 14. Mini meethulpstuk
- \* Kan alleen worden gebruikt op de Dynax 7000i en 8000i met de Flitsvoet Adapter FS-1100
- \*\* Alle Chip Kaarten zijn geschikt voor de Dynax 8000i behalve de A/S Functie Kaart; met de Dynax 7000i kunnen alle Chip Kaarten worden gebruikt, behalve de A/S Functie Kaart en de Multiple-Exposure Kaart; voor de Dynax 5000i zijn de Speciale Applicatie Kaarten en de A/S-Functie Kaart geschikt.
- \*\*\* Bij gebruik met de Dynax 8000i, 7000i en de 5000i kan er zwaai met automatische 833 handmatige scherpsstelling worden gewerkt; met andere Minolta AF-camera's (Dynax 3000i, 5000i, 7000i en 8000i) is alleen handmatige scherpsstelling mogelijk.
- \*\*\*\* Alleen voor gebruik met de AF 200mm 12.8 APO, AF 300mm 12.8 APO, AF 600mm f4 APO objectieven; niet voor gebruik met het AF 80-200 12.8 APO Zoom-objectief.
- \*\*\*\*\* Alleen voor gebruik met de AF 200mm 12.8 APO en AF 300mm 12.8 APO objectieven; niet voor gebruik met de AF 80-200 12.8 APO Zoom AF 600mm f4 APO objectieven.

# TECHNISCHE GEGEVENS DYNAX

## SPECIFICATIES MINOLTA AF OBJECTIEVEN

Objectief	Ermenen beeldhoek (graden)	Beeldhoek	Minimum afstand	Kleinste diafragma	Filter (diam.)	Afmetingen (diam. x lengte)	Gewicht
AF 16/2.8 Fisheye	11/8	180°	0,2m	f/22	ingeb.	75 x 65,5mm	400g
AF 28/2.8	13/9	94°	0,25m	f/22	72mm	77,5 x 53,5mm	285g
AF 24/2.8	8/8	84°	0,25m	f/22	55mm	65,5 x 44 mm	215g
AF 28/2	9/9	73°	0,3m	f/22	55mm	66,5 x 49,5mm	285g
AF 28/2.8	5/5	73°	0,3m	f/22	49mm	65,5 x 42,5mm	185g
AF 35/1.4	10/8	63°	0,3m	f/22	55mm	65,5 x 78mm	470g
AF 35/2	7/6	63°	0,3m	f/22	55mm	66,5 x 48,5mm	240g
AF 50/1.4	7/6	47°	0,45m	f/22	49mm	65,5 x 38,5mm	235g
AF 50/1.7	6/5	47°	0,45m	f/22	49mm	65,5 x 39mm	170g
AF 55/1.4	7/6	28°30'	0,85m	f/22	72mm	78 x 71,5mm	500g
AF 100/2	7/6	24°	1,0m	f/32	55mm	67 x 75,5mm	480g
AF 135/2.8	7/5	18°	1,0m	f/32	55mm	65,5 x 83mm	365g
AF 200/2.8 Apo	8/7	12°30'	1,5m	f/32	72mm	86 x 134mm	790g
AF 300/2.8 Apo	11/9	8°10'	2,5m	f/32	ingeb.	128 x 238,5mm	2480g
AF 600/4 Apo	10/9	4°10'	6m	f/32	ingeb.	189 x 449mm	5000g
AF Reflex 500/8*	7/5	5°	4,0m	-	ingeb.	89 x 118mm	665g

- \* Bij gebruik met de Dynax 8000i, 7000i en de 5000i kan er zowel met automatische als handmatige scherpstelling worden gewerkt; met andere Minolta AF-camera's (Dynax 3000i, 5000, 7000 en 9000) is alleen handmatige scherpstelling mogelijk.
- \*\* De afmeting van het onderwerp dat op het filmvlak valt
- \*\*\* Breedte x hoogte x diepte

Objectief	Ermenen beeldhoek (graden)	Beeldhoek	Minimum afstand	Kleinste diafragma	Filter (diam.)	Afmetingen (diam. x lengte)	Gewicht
AF 24-50/4	7/7	84°-47°	0,35m	f/22	55mm	69 x 60mm	285g
AF 28-135/4-4.5	16/13	73°-18°	1,5m	f/22-27	72mm	75 x 109mm	750g
AF 35-80/4-5.6	8/8	63°-30°	0,5m	f/22-32	46mm	65 x 58mm	195g
AF 35-105/2.5-4.5	12/10	63°-23°	0,85m	f/22-27	55mm	68,5 x 58,5mm	290g
AF 35-210/2.5-4.5	12/12	34°-12°	1,1m	f/22-27	55mm	72,5 x 100mm	420g
AF 75-300/4.5-6.8	13/11	32°-8°10'	1,5m	f/32-38	55mm	72,5 x 163,5mm	865g
AF 80-200/2.8 Apo	16/13	30°-12°30'	1,8m	f/32	72mm	87,5-166,5mm	1350g
AF 80-200/4.5-6.8	9/9	30°-12°30'	1,5m	f/22-27	46mm	67 x 78mm	290g
AF 100-200/4.5	8/7	24°-12°30'	1,8m	f/22	49mm	68,5 x 94,5mm	375g
AF 100-300/4.5-5.6	11/9	24°-8°10'	1,5m	f/32-38	55mm	72,5 x 100mm	410g
AF 50/2.8 Macro	7/6	47°	0,2m	f/32	55mm	68,5 x 59,5mm	310g
AF 100/2.8 Macro	8/8	24°	0,35m	f/32	55mm	71 x 98,5mm	520g
AF 1-3x Macro Zoom/1.7-2.8	7/5	24-36(1x)** 8-12(3x)**	0,04m 0,025m	f/27 f/16	46mm	86x117x94,5mm ***	1100g
AF 1.4x Tele Converter Apo****	5/4					64 x 20mm	175g
AF 2x Tele Converter Apo****	5/5					64,5 x 43,5mm	210g

- \*\*\*\* Alleen voor gebruik met de AF 200mm f/2.8 APO, AF 300mm f/2.8 APO, AF 600mm f/4 APO objectieven; niet voor gebruik met het AF 80-200 f/2.8 APO Zoom-objectief.
- \*\*\*\*\* Alleen voor gebruik met de AF 200mm f/2.8 APO en AF 300mm f/2.8 APO objectieven; niet voor gebruik met de AF 80-200 f/2.8 APO Zoom en AF 600mm f/4 APO objectieven.

## TECHNISCHE GEGEVENS FLITSERS

	Programma Flitser 5200i	Programma Flitser 3200i	Programma Flitser 2000i	Programma Flitser D-314/D-316i	Macro Flitser 1200AF (N) Set
<b>Belichtingsregeling</b>	Direct (DDL op de film) Autoflits meetsysteem in alle flits-belichtingsstanden, gebaseerd op de ingestelde filmgevoeligheid				
<b>Bereik AF-hulplicht*</b>	0,5 tot 9m			0,5 tot 5m	-
<b>Flitsbereik (aanbevolen objectieven)</b>	Intern motor-zoom systeem past automatisch de uitsichtingshoek aan voor objectieven van 24 tot 85mm, handmatige aanpassing van de zoom-stand is ook mogelijk.	Intern motor-zoom systeem past automatisch de uitsichtingshoek aan voor objectieven van 28 tot 85mm.	Normaal bereik voor objectieven tot 35mm, met de groothoekadapter ook geschikt voor objectieven tot 28mm.	Uitsichtingshoek voor objectieven tot 35mm en langer.	AF 50mm f/2.8 Macro, AF 100mm f/2.8 Macro.
<b>Voedingsbronnen</b>	4 AA-type batterijen, zowel 1,5V alkaline als 1,2V oplaadbare nikkel-cadmium batterijen zijn geschikt. Ook externe voedingsset beschikbaar.	4 AA-type batterijen, zowel 1,5V alkaline als 1,2V oplaadbare nikkel-cadmium batterijen zijn geschikt.		6V lithium batterij van de camera	4 AA-type batterijen, zowel 1,5V alkaline als 1,2V oplaadbare nikkel-cadmium batterijen zijn geschikt.
<b>Richtgetal bij ISO 100 (in meters)</b>	52 (bij 1/1 flitsintensiteit) 9,2 (bij 1/32 flitsintens.)	32 (normaal), 8 (Lo).	20, 16 met groothoekadapter	D-314: 14 D-316i: 16	12
<b>Oplaadtijd</b>	Alkaline 0,2-11 sec. NC-accu's 0,2-6 sec.	Alkaline 0,2-5 sec. NC-accu's 0,2-3 sec.	Alkaline 0,2-3 sec. NC-accu's 0,2-2 sec.	D-314: ongeveer 5 sec. D-316i: ongeveer 6 sec.	Alkaline 0,2-8 sec. NC-accu's 0,2-4,5 sec.
<b>Optionele accessoires</b>	Kabel CD, Kabel EX, Kabel OC-1100, Flitschoen OS-1100, Driewegverdeel hulpstuk TC-1000, NC acculader NC-2 met batterijen, externe voedingsset EP-1, Reflectiescherm Set III.	Kabel CD, Kabel EX, Kabel OC-1100, Flitschoen OS-1100, Driewegverdeel hulpstuk TC-1000, NC-acculader NC-2 met batterijen.		-	NC-acculader NC-2 met batterijen.
<b>Afmetingen</b>	80,5 x 132,5 x 106mm	73 x 77 x 98,5mm	67 x 61,5 x 92,5mm	D-314: 61 x 26,5 x 62mm D-316i: 68 x 36 x 65mm	Besturingseenheid: 70 x 99 x 82mm, Lichteenheid: 98 x 121 x 22mm
<b>Gewicht</b>	395g	200g	140g	D-314: 65g D-316i: 91g	Besturingseenheid: 220g Lichteenheid: 120g

\* Gebaseerd op Minolta's standaard testmethode bij gebruik van een 50mm objectief

## TECHNISCHE GEGEVENS PROGRAMMA ACHTERWAND PB-7

**Type:** Kwarts-kristal microcomputer-gestuurde, verwisselbare achterwand voor data-inprinting en camera-bediening.

**Aansluiting op camera:** Draadloos, via elektrische contactpunten

**Invoeren en display:** Gegevens die ingeprint moeten worden; camerabediening kan worden ingesteld met 7 toetsen en wordt getoond op het display.

**Inprinten van informatie:** LCD-type cijfers; 6 cijfers in 3 combinaties rechtsonder op de foto; 4 typen data: keuze uit jaar/maand/dag, maand/dag/jaar of dag/maand/jaar; 24-uurs indicatie met dagtelling van 00 00 00 tot 99 99 99; mogelijkheid voor inprinten van een vast getal of code, inclusief „-“; achterwand kan worden ingesteld voor automatisch inprinten van gegevens bij afgaan van de sluiters.

**Camera-bediening:** Met de camera in de AF-stand wordt de autofocus 3,5 sec. voor het maken van de opnamen aangestuurd. Belichting met behulp van de intervalometer: starttijd van de eerste opname kan worden ingesteld op dag, uur en minuut; door streepjes te zetten in de Start-stand, wordt de eerste intervalometer-opname 3,5 seconden na het indrukken van de intervalometer Start/Stop toets gemaakt; opname-interval kan worden ingesteld op 1 seconde tot 99 uur/59 minuten/59 seconden; aantal opnamen kan worden ingesteld op 1 tot 99; lange belichtingstijden kunnen worden ingesteld op 1 seconde tot 9 uur/59minuten/50 seconden.

**Flitsregeling:** In de intervalometer-stand begint het opladen ongeveer 1 minuut voor de opnamen.

**Voeding:** Twee 3V lithium batterijen (CR2025).

**Batterijcontrole:** Automatisch eenmaal per uur en elke keer als data wordt ingeprint; als de batterij aan vervanging toe is knippert het waarschuwingssignaal voor lage batterijspanning op het LCD-scherm.

**Werktemperatuur:** -10° tot 50° C

**Bewaartemperatuur:** -20° tot 60° C

**Levensduur LCD-datascherm:** Ongeveer 10 jaar

**Overig:** De werking van de intervalometer kan op ieder gewenst moment worden beëindigd. Inprinting is ook mogelijk bij gebruik van de intervalometer, automatische kalender telt tot 31 december 2037.

**Afmetingen:** 141,5x61,5x21,5mm

**Gewicht:** 62,5g.

*Wijzigingen voorbehouden*

## DATA ACHTERWAND DB-3/DB-5/DB-7

**Type:** Kwarts-geregelde achterwand voor data-inprinting; DB-3 voor de Dynax 3000i, DB-5 voor de Dynax 5000i en DB-7 voor de Dynax 7000i.

**Aansluiting op camera:** Draadloos, via verende contactpunten.

**Invoer van gegevens:** Mode-toets voor het selecteren van de manier waarop de datum moet worden geprint, voor het afbeelden van de tijd en om de print-functie uit te schakelen; Select-toets voor het selecteren van te veranderen informatie; Adjust-toets voor het aanpassen van de uur-aanduiding en het instellen van de data.

**Display:** LCD-datascherm; "PRINT" ("-" bij de DB-5) knippert 2 seconden nadat de gegevens zijn ingeprint.

**Inprinten van gegevens:** Alle data wordt rechtsonder op de foto ingeprint. De duidelijkheid van de ingeprinte informatie hangt af van de ingestelde filmgevoeligheid.

**Voeding:** Eén 3V lithium batterij (CR2025), geïnstalleerd in de fabriek. Deze batterij gaat bij normaal gebruik 4 jaar mee.

**Overig:** Automatische kalender telt tot 31 december 2009.

**Afmetingen:** DB-3: 60x142x21,5mm; DB-5: 60x148x30mm; DB-7: 61,5x141,5x21,5mm

**Gewicht (zonder batterij):** DB-3: 63g; DB-5: 67g; DB-7: 67g

*Wijzigingen voorbehouden*

### OPMERKING:

Het Minolta Dynax Systeem is ontwikkeld en geproduceerd om innovatieve functies en prestaties te leveren door de combinatie van Minolta Dynax camera's, Minolta AF-objectieven, Minolta Programma Flitsers en andere accessoires, geleverd door Minolta. Wij waarschuwen gebruikers dat het gebruik en bevestigen van niet-compatibele objectieven, flitsers of accessoires kan resulteren in onbevredigende

prestaties of schade aan de Minolta Dynax camera's of systeem-accessoires. Voor optimale prestaties gedurende de volledige levensduur van de Minolta Dynax camera's en de bijbehorende accessoires, en ook om in de toekomst volledig profijt te kunnen hebben van nieuwe Minolta Dynax systeem-produkten, adviseren wij u uitsluitend objectieven, flitsers en andere accessoires te gebruiken, die door Minolta worden geleverd voor de Dynax camera's.

Minolta Camera Co., Ltd.

Minolta GmbH  
Minolta France S.A.  
Minolta (UK) Limited  
Minolta Austria Gesellschaft m.b.H.  
Minolta Camera Benelux B.V.  
Belgium Branch  
Minolta (Schweiz) AG  
Minolta Svenska AB  
Minolta Corporation  
Head Office  
Los Angeles Branch  
Chicago Branch  
Atlanta Branch  
Minolta Canada Inc.  
Head Office  
Montreal Branch  
Vancouver Branch  
Minolta Hong Kong Limited  
Minolta Singapore (Pte) Ltd.

3-13, 2-Chome, Azuchi-Machi, Chuo-Ku, Osaka 541, Japan

Kurt-Fischer-Strasse 50, D-2070 Ahrensburg, Germany  
347 bis, rue d'Estienne d'Orves, 92700 Colombes, France  
1-3 Tanners Drive, Bakelands North, Milton Keynes, MK14 5BU, England  
Amaisenstraße 59-61, 1131 Wien, Austria  
Zonnebaan 39, 3606 CH Maarssebroek, P.B. 1364, 3600 BJ Maarsse, The Netherlands  
Stenen Brug 115-117, 2140 Antwerpen, Belgium  
Friedhof V, Friedstrasse 6, 8953 Dietikon-Zürich, Switzerland  
Befinnkyrkagatan 64, Box 17074, S-10462 Stockholm 17, Sweden

101 Williams Drive, Ramsey, New Jersey 07446, U.S.A.  
11150 Hope Street Cypress, CA 90630, U.S.A.  
3000 Toliview Drive, Rolling Meadows, IL 60008, U.S.A.  
5904 Peachtree Corners East, Norcross, GA 30071, U.S.A.

369 Britannia Road East, Mississauga, Ontario L4Z 2H5, Canada  
376 rue McArthur, St. Laurent, Quebec H4T 1X8, Canada  
105-3830 Jacombs Road, Richmond B.C. V6V 1Y6, Canada  
Room 208, 2/F, Eastern Center, 1065 King's Road, Quarry Bay, Hong Kong  
10, Teban Gardens Crescent, Singapore 2260



MINOLTA



532 726 / 2 91

© 1991 by Minolta GmbH, Ahrensburg, all rights reserved

Printed in Germany