



DYNAX™

SYSTEM

Il sistema di obiettivi ed accessori reflex autofocus intelligenti più completo al mondo.



Mettiamo a fuoco il Sistema Dynax Minolta.

Provate ad immaginare un sistema fotografico così completo da garantirvi possibilità creative praticamente illimitate. Un assortimento fantastico di fotocamere, obiettivi, accessori reflex autofocus intelligenti che non si limitano a fornirvi gli strumenti necessari per fotografare, ma che vi offrono molto di più: la possibilità di portare le vostre capacità fotografiche ad un livello di superiorità ritenuta prima addirittura impensabile. E per fortuna, questo sistema, non è solo frutto della vostra immaginazione, ma esiste veramente.

E' il Sistema Dynax Minolta.

DYNAX™





SISTEMA DI OBIETTIVI AUTOFOCUS

Tutti gli obiettivi AF Minolta sono il prodotto di quanto di più avanzato la tecnologia ottica ed elettronica siano oggi in grado di offrire. Dal momento che il motore per il trasporto dell'obiettivo ed il meccanismo di controllo dell'apertura del diaframma sono incorporati nel corpo macchina, questi obiettivi sono tutti incredibilmente compatti e leggeri. E la fantastica resa dei colori e la perfetta messa a fuoco rispecchiano fedelmente le caratteristiche di altissima qualità che hanno reso il nome Minolta famoso in tutto il mondo.

OBIETTIVI ZOOM



AF 24-50mm f/4

Questo zoom grandangolare 2X copre la gamma delle lunghezze focali da supergrandangolare a standard. L'uso di elementi asferici composti ha permesso di ottenere un obiettivo estremamente compatto con la possibilità di un impiego dell'autofocus fino a 0.35m



AF 28-85mm f/3.5-4.5 Macro

Questo zoom standard 3X copre la popolare lunghezza focale di 28mm, ed è quindi l'ideale per quei fotografi che amano fotografare con grandangolari. Inoltre, consente la messa a fuoco macro fino ad 1/4 delle dimensioni reali.



AF 28-135mm f/4-4.5 Macro

Questo zoom copre molte delle lunghezze focali maggiormente usate. Utilizza un nuovo sistema di messa a fuoco posteriore che consente una messa a fuoco più rapida, una riduzione delle dimensioni e del peso e una minore distanza minima di messa a fuoco.



AF 35-80mm f/4-5.6 Macro

L'impiego di elementi asferici composti ha permesso di ottenere una compattezza veramente eccezionale. Per distanze ravvicinate, mette a fuoco automaticamente fino a circa 1/6 delle dimensioni reali. Inoltre, un coperchio incorporato protegge l'elemento ottico anteriore.



AF 35-105mm f/3.5-4.5 Macro

Questo zoom 3X è indicato per moltissime situazioni fotografiche. La sua avanzatissima struttura ottica consente una rapida messa a fuoco. L'uso di un elemento asferico composto ha consentito una riduzione del peso del 40% rispetto ai modelli tradizionali. Inoltre, una funzione macro consente di fotografare con AF a distanza ravvicinata con un rapporto massimo di ingrandimento di 1/6.5.



AF 70-210mm f/3.5-4.5 Macro

Questo zoom 3X compatto e versatile copre la gamma completa delle lunghezze focali tele più frequentemente usate. Una grossa ghiera di comando dello zoom ricoperta in gomma permette di impostare facilmente qualunque lunghezza focale e, sul lato del barileto dell'obiettivo è stato situato un comodo pulsante di blocco della messa a fuoco. Una funzione Macro incorporata consente anche di fotografare con AF a distanza ravvicinata con un rapporto massimo di ingrandimento di 1/3.9.



AF 75-300mm f/4.5-5.6 Macro

Uno zoom teleobiettivo 4X che copre la gamma completa delle lunghezze focali da teleobiettivo corto a 300mm. Inoltre, con una distanza minima di messa a fuoco di soli 1,5m dalla fotocamera, è possibile ottenere ingrandimenti di 1/3.9 rispetto alle dimensioni reali.



AF 80-200mm f/4.5-5.6 Macro

Con la sua struttura a "teleobiettivo doppio", lo zoom AF 80-200mm è estremamente leggero e compatto, quindi facile da trasportare ed utilizzare nello sport ed in viaggio. Il suo autofocus può essere utilizzato fino a circa 1/6.4 delle dimensioni reali ed un coperchio incorporato protegge l'elemento anteriore dell'obiettivo.



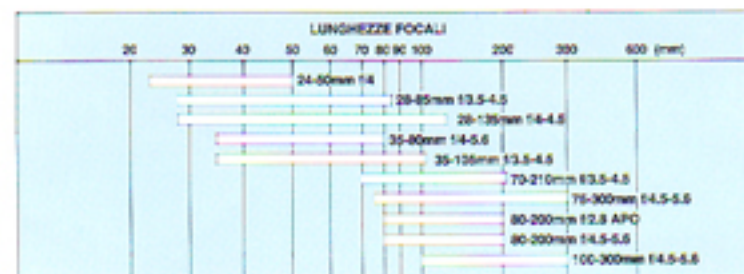
AF 80-200mm f/2.8 Apo

L'uso di un vetro AD (a dispersione anomala) ha permesso di ridurre le aberrazioni cromatiche ad un livello tale da poter classificare questo obiettivo tra i preziosi "apocromatici". Inoltre, la sua massima apertura f/2.8 ha consentito di ottenere prestazioni paragonabili a quelle di un obiettivo a focale fissa.



AF 100-300mm f/4.5-5.6 Macro

Con la sua configurazione a "teleobiettivo doppio", questo zoom è estremamente leggero e compatto. Offre un rapporto di zoomata di 3X ed una messa a fuoco continua per distanza ravvicinata fino ad 1/4 delle dimensioni reali. Sul lato del barileto dell'obiettivo è situato un comodo pulsante di blocco della messa a fuoco.





OBIETTIVI GRANDANGOLARI



Fisheye AF 16mm f/2.8

Questo fisheye con angolo di campo diagonale di 180° copre un campo visivo completo di 180° da un angolo all'altro dell'immagine. È dotato di quattro filtri incorporati (normale, OS6, FLW, B12)



AF 20mm f/2.8

Supergrandangolare dalle elevate prestazioni. La sua struttura ottica con "messa a fuoco posteriore" garantisce un autofocus rapido e preciso con un effetto "floating" che elimina virtualmente le aberrazioni da messa a fuoco ravvicinata.



AF 24mm f/2.8

Supergrandangolare leggero e compatto. La sua configurazione ottica con messa a fuoco posteriore garantisce la massima rapidità dell'autofocus con un effetto "floating" che elimina virtualmente le aberrazioni da messa a fuoco ravvicinata.



AF 28mm f/2

Con la sua grande massima apertura f/2, questo grandangolare è l'obiettivo ideale per fotografare in condizioni di scarsa luminosità.



AF 28mm f/2.8

Con una delle lunghezze focali più popolari, questo obiettivo presenta un ottimo rapporto qualità/prezzo, è leggero, compatto e quindi estremamente comodo da usare e trasportare. È dotato di un paraluce incorporato.



AF 35mm f/1.4

Questo obiettivo è dotato di una grande massima apertura f/1.4 che consente di ottenere immagini eccezionalmente luminose al mirino. Il suo elemento asferico ed il sistema di "messa a fuoco posteriore" contribuiscono alla eccezionale nitidezza ed all'elevato potere di contrasto dell'obiettivo.



AF 35mm f/2

Questo grandangolare molto popolare e con una luminosa apertura f/2, è l'ideale per una vasta gamma di situazioni fotografiche. Può anche essere usato come focale standard.

OBIETTIVI STANDARD



AF 50mm f/1.4

Con la sua luminosa apertura f/1.4, è questo l'obiettivo standard più diffuso. Paraluce incorporato.



AF 50mm f/1.7

Obiettivo standard con un fantastico rapporto prestazioni/costo, per una vasta gamma di situazioni fotografiche. Paraluce incorporato.

OBIETTIVI MACRO



AF 50mm f/2.8 Macro

Obiettivo macro con lunghezza focale standard, configurazione con messa a fuoco a doppio sistema "Floating", messa a fuoco dall'infinito fino al rapporto di ingrandimento 1:1 senza aggiuntivi ottici.



AF 100mm f/2.8 Macro

Teleobiettivo macro con messa a fuoco a doppio sistema "Floating" messa a fuoco dall'infinito fino al rapporto di ingrandimento 1:1 senza aggiuntivi ottici. Selettore delle distanze di messa a fuoco incorporato.



AF Macro zoom 3x-1x/1.7-2.8

Questo obiettivo può essere utilizzato unicamente con una fotocamera reflex Minolta AF. È il primo ed unico obiettivo AF al mondo in grado di operare nella gamma di ingrandimenti da 3X ad 1X.

TELEOBIETTIVI



AF 85mm f/1.4

Per la sua grande massima apertura f/1,4 e la resa naturale delle aree di fuori fuoco, questo obiettivo è l'ideale per l'esecuzione di ritratti.



AF 100mm f/2

Teleobiettivo corto luminoso e compatto perfetto per i ritratti e per fotografare in condizioni di scarsa luminosità, come nel corso di manifestazioni sportive in interni.



AF 135mm f/2.8

Questo obiettivo è dotato di un elemento interno di messa a fuoco per un impiego dell'autofocus ad alta velocità. Leggero e compatto possiede tutti i vantaggi di un teleobiettivo. Inoltre, è dotato di un paraluce incorporato.



AF 200mm f/2.8 Apo

Questo teleobiettivo medio compatto utilizza elementi in vetro AD (a dispersione anomala) per una correzione apocromatica per immagini di alta qualità. La sua grande massima apertura consente di fotografare in condizioni di scarsa luminosità ed il suo elemento di messa a fuoco interna garantisce una regolazione della messa a fuoco rapida e precisa. Sul lato del barilotto dell'obiettivo è situato un comodo pulsante di blocco della messa a fuoco e la regolazione della portata della messa a fuoco viene effettuata facilmente con l'apposita ghiera.



AF 300mm f/2.8 Apo

Utilizza elementi in vetro AD (a dispersione anomala) che consentono una correzione apocromatica per immagini di alta qualità, la sua grande massima apertura consente di fotografare in condizioni di scarsa luminosità ed il suo elemento di autofocus interno garantisce una regolazione rapida e precisa della messa a fuoco. Sul lato del barilotto dell'obiettivo si trova un comodo pulsante di blocco della messa a fuoco e la regolazione della portata della messa a fuoco viene effettuata facilmente con l'apposita ghiera. (Filtri opzionali A-12 (85), B-12 (80B))



AF 600mm f/4 Apo

Teleobiettivo estremo con grande apertura e messa a fuoco interna per fantastici effetti tele. Questo obiettivo utilizza vetro AD (a dispersione anomala) per una riduzione delle aberrazioni cromatiche a livelli tali da poterlo inserire nella famosa categoria degli "apocromatici". Sul lato del barilotto dell'obiettivo si trova un comodo pulsante di blocco della messa a fuoco e la regolazione della portata della messa a fuoco è resa possibile dall'uso dell'apposita ghiera. (Filtri opzionali A-12 (85), B-12 (80B))



AF Reflex 500mm f/8

Il primo teleobiettivo autofocus tipo catadiottrico al mondo leggero e compatto utilizzabile con le fotocamere Dynax 8000/7000/5000. Un comodo pulsante di blocco della messa a fuoco sul lato del barilotto dell'obiettivo garantisce un impiego rapido e sicuro. Può essere usato con le fotocamere Dynax 3000, 9000, 7000 e 5000 con messa a fuoco manuale (l'autofocus e l'indicatore di messa a fuoco non funzionano)



AF Teleconverter 1.4X II Apo

Aggiuntivo tele dedicato, estende la lunghezza focale dei teleobiettivi AF APO ad alta luminosità (200mm f/2.8, 300mm f/2.8, 600mm f/4) di 1.4 volte.



AF Teleconverter 2X II Apo

Aggiuntivo tele dedicato, raddoppia la lunghezza focale dei teleobiettivi AF APO (200mm f/2.8, 300mm f/2.8).

CARATTERISTICHE DEGLI OBIETTIVI AF

Oiettivo	Elementi/ gruppi	Angolo di campo	Messa a fuoco min.	Min. apertura	Filtri (Diam.)	Dimensioni (Diam. x Lungh.)	Peso	Astucci opzionali
AF 15/2.8 Fisheye	11/8	180°	0.2m	f/22	inc.	75x65.5mm	400g	LH-1052
AF 20/2.8	10/9	94°	0.25m	f/22	72mm	77.5x53.5mm	285g	LH-1052
AF 24/2.8	8/8	84°	0.25m	f/22	55mm	65.5x44mm	215g	LH-1031
AF 28/2	9/9	75°	0.3m	f/22	55mm	66.5x49.5mm	285g	LH-1031
AF 28/2.8	5/5	75°	0.3m	f/22	49mm	65.5x42.5mm	185g	LH-1011
AF 35/1.4	10/8	63°	0.3m	f/22	55mm	65.5x76mm	470g	LH-1011
AF 35/2	7/6	63°	0.3m	f/22	55mm	66.5x48.5mm	240g	LH-1031
AF 50/1.4	7/6	47°	0.45m	f/22	49mm	65.5x38.5mm	235g	LH-1011
AF 50/1.7	5/5	47°	0.45m	f/22	49mm	65.5x39mm	170g	LH-1011
AF 85/1.4	7/6	28°30'	0.85m	f/22	72mm	78x71.5mm	550g	LH-1053
AF 100/2	7/6	24°	1.0m	f/32	55mm	67x75.5mm	480g	LH-1033
AF 135/2.8	7/5	18°	1.0m	f/32	55mm	65.5x83mm	365g	LH-1013
AF 200/2.8 Apo	8/7	12°30'	1.5m	f/32	72mm	86x134mm	790g	AF 200 Apo
AF 300/2.8 Apo	11/9	8°10'	2.5m	f/32	inc.	128x238.5mm	2480g	--
AF 600/4 Apo	10/9	4°10'	6.0m	f/32	inc.	169x449mm	5500g	--
AF Reflex 500/8*	7/5	5°	4.0m	--	inc.	80x118mm	655g	--
AF 24-50/4	7/7	84°-47°	0.35m	f/22	55mm	69x60mm	285g	LH-1032
AF 28-85/3.5-4.5	13/10	75°-29°	0.8m	f/22-27	55mm	68.5x85.5mm	490g	LH-1033
AF 28-135/4-4.5	16/13	75°-18°	1.5m	f/22-27	72mm	75x109mm	750g	LH-1035
AF 35-80/4-5.6	8/8	63°-30°	0.5m	f/22-32	46mm	65x53mm	195g	LH-1011
AF 35-105/3.5-4.5	12/10	63°-23°	0.85m	f/22-27	55mm	68.5x59.5mm	290g	LH-1032
AF 70-210/3.5-4.5	12/12	34°-12°	1.1m	f/22-27	55mm	72.5x100mm	420g	LH-1044
AF 75-300/4.5-5.6	13/11	32°-8°10'	1.5m	f/32-38	55mm	72.5x163.5mm	865g	LH-1037
AF 80-200/2.8 Apo	16/13	30°-12°30'	1.8m	f/32	72mm	87.5x166.5mm	1350g	AF 80-200 Apo
AF 80-200/4.5-5.6	9/9	30°-12°30'	1.5m	f/22-27	46mm	67x78mm	290g	LH-1012
AF 100-300/4.5-5.6	11/9	24°-8°10'	1.5m	f/32-38	55mm	72.5x100mm	410g	LH-1044
AF 50/2.8 Macro	7/6	47°	0.2m	f/32	55mm	68.5x59.5mm	310g	LH-1012
AF 100/2.8 Macro	8/8	24°	0.35	f/32	55mm	71x98.5mm	520g	LH-1034
AF Macro Zoom 3X-1X/1.7-2.8	7/5	8x12mm (3X)** 24x36mm (1X)**	25mm (3X) 40mm (1X)	f/16 (3X) f/27 (1X)	46mm	86x117x94.5mm***	1100g	--
AF 1.4X Teleconverter II Apo****	5/4	--	--	--	--	64x20mm	175g	--
AF 2X Teleconverter II Apo****	5/5	--	--	--	--	64.5x43.5mm	210g	--

* Con le Dynax 8000i, 7000i o 5000i può essere usato con autofocus o messa a fuoco manuale; con le altre reflex AF Minolta (Dynax 3000i, 5000, 7000, 9000) solo con messa a fuoco manuale facendo riferimento allo schermo nel mirino.

** Dimensioni del soggetto che riempie il piano pellicola

*** L x A x P

**** Utilizzabile solo con AF 200/2.8 Apo, AF 300/2.8 Apo ed AF 600/4 Apo; non può essere utilizzato con lo zoom AF 80-200/2.8 Apo.

***** Utilizzabile solo con gli obiettivi AF 200/2.8 Apo, AF 300/2.8

Apo; non può essere usato con l'AF 600/4

Apo e con lo zoom AF 80-200/2.8 Apo.

SISTEMA FLASH INTELLIGENTE

I flash a programma Minolta rivoluzioneranno la vostra idea che un flash sia un accessorio da utilizzare solo di notte o in interni per migliorare le proprie fotografie. Nati per sfruttare tutti i vantaggi dei sistemi intelligenti AF/AE delle fotocamere Dynax, questi flash a programma vi offrono nuove dimensioni di automazione e versatilità. Con questi flash, la fotocamera decide automaticamente quando ricorrere all'uso del flash, e rende così voi fotografi più liberi di concentrarvi sull'opportunità fotografica che vi viene offerta.

FLASH A PROGRAMMA



FLASH A PROGRAMMA 5200i

Il più potente tra i flash per le fotocamere Dynax, il flash a programma 5200i vi permette una completa integrazione con il sistema di autofocus e di esposizione della fotocamera per nuovi livelli di prestazioni. Utilizzabile in moltissime situazioni che richiedono l'uso del flash, presenta il potente numero guida 52, in metri a 100 ISO. Il flash a programma 5200i è anche il primo flash di questo tipo ad offrire l'impostazione per lampi multipli fino a 50 Hz. La ricarica del flash è sincronizzata con il motore per un'esecuzione di sequenze con il flash a tre fotogrammi al secondo. Funziona con misurazione automatica diretta TTL con tutte le impostazioni automatiche a garanzia di un'esposizione accurata in qualunque situazione.

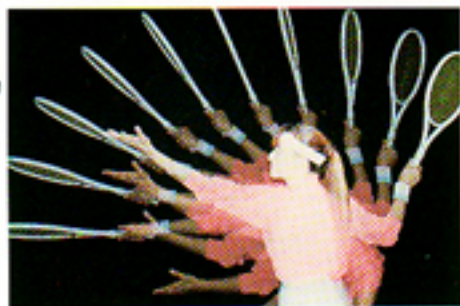


FLASH CON LUCE RIFLESSA

La testa inclinabile in due modi del flash a programma 5200i (può essere inclinata di 90° in avanti e di 270° di lato) consente l'esecuzione di ritratti o di foto di gruppo con un'illuminazione più morbida e più naturale.

FLASH A LAMPI MULTIPLI

Questa nuova caratteristica vi consente di impostare il flash a programma 5200i sull'esecuzione di una serie di lampi su un unico fotogramma. E' possibile scegliere sia la frequenza che il numero dei lampi. Questa funzione è particolarmente interessante per studi di movimento.



Sincronizzazione con flash ad 1/200 di sec.

La moderna configurazione dell'otturatore della Dynax 8000i vi consente di fotografare con flash con un tempo massimo di sincronizzazione di 1/200 di secondo. Questa tecnica riduce gli effetti di una luce artificiale nelle fotografie con flash in interni e permette una resa più naturale dei colori. Vi consente anche di utilizzare maggiori aperture di diaframma per un miglioramento del controllo della profondità di campo ed un bilanciamento del flash in luce diurna più naturale anche in esterni.

Controllo automatico del rapporto di luminosità

Un secondo flash a programma può essere facilmente montato sul terminale porta accessori del 5200i e l'interruttore del rapporto di luminosità di quest'ultimo consente poi di regolare l'intensità del lampo dei due flash per ottenere un rapporto di luminosità 2:1 o 1:2.



24mm

50mm

85mm

Flash zoom

Lo zoom elettrico interno del flash a programma 5200i ne regola automaticamente la copertura senza soluzione di continuità da 24 ad 85mm, in funzione della lunghezza focale dell'obiettivo usata.



Flash a programma 3200i

Questo flash moderno, ma semplice da usare presenta il potente numero guida 32, in metri a 100 ISO, un avanzato sistema di controllo elettronico ed un rapido tempo di ricarica. Il suo zoom elettrico incorporato regola la copertura del flash da 28 ad 85mm.



28mm

50mm

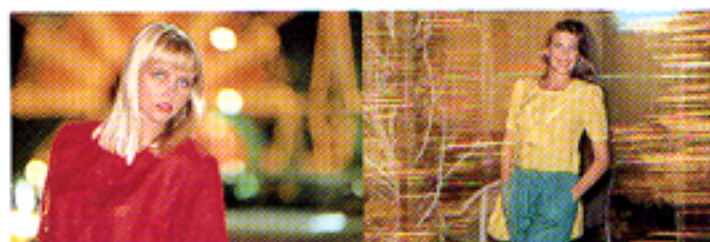
85mm

Flash zoom

Il flash a programma 3200i regola automaticamente la copertura del flash tra 28 ed 85mm, in funzione della lunghezza focale dell'obiettivo usata.

Sequenze con flash

La sofisticata integrazione dell'impostazione sulle sequenze della Dynax 8000i o 7000i e dei sistemi di esposizione e di avanzato automatismo del flash, vi consentono di eseguire rapide sequenze con il flash fino ad una velocità massima di tre fotogrammi al secondo.



Impostazione A del flash/Impostazione M del flash

Con le fotocamere Dynax 8000i o 7000i impostate su A (a priorità di diaframma) con misurazione automatica diretta TTL, potete scegliere qualunque diaframma disponibile per ottenere fotografie perfette con il flash. Impostate aperture più grandi per la massima portata del flash o più piccole per una maggior profondità di campo alle distanze ravvicinate. Inoltre potete scegliere qualunque tempo di posa da quello massimo di sincronizzazione con il flash ad uno più lento, o qualunque apertura disponibile se fotografate con flash con l'impostazione M (manuale) della Dynax 8000i, 7000i o 5000i per la massima creatività nell'uso del flash.



Flash a programma 2000i

Questo flash è molto compatto e leggero. Facile da usare, presenta un numero guida 20 in metri a 100 ISO



Flash a programma D-316i

Studiato proprio per la Dynax 3000i, questo flash retrattile è molto compatto e leggero, viene alimentato dal corpo macchina.



Flash a programma D-314i

Questo flash ultra compatto è stato studiato appositamente per la Dynax 3000i e consente una copertura eccezionale per il suo peso estremamente ridotto.



Gruppo per macro flash 1200AF n

Utilizzando questo gruppo flash con la vostra Dynax 8000i/7000i/5000i, disporrete di un sistema di illuminazione molto versatile per macrofotografia in campo medico, scientifico, più semplicemente, per hobby

ACCESSORI FLASH

Slitta a distanza OS-1100

Per poter usare i flash a programma 5200i/3200i/2000i a distanza dalla fotocamera, montateli sulla OS-1100 e collegate flash e fotocamera con il cavo a distanza OC-1100.



Cavo di prolunga

Per allungare il cavo connessione. Inserirlo semplicemente tra il cavo connessione OC-1100 e la slitta a distanza OS-1100.



Cavo CD

Per collegare vari apparecchi flash per un'illuminazione con flash multipli. Può anche essere usato per collegare il ricevitore dati DR-1000 con il flash a programma 5200i/3200i/2000i.



Cavo a distanza OC-1100

Viene usato con la slitta a distanza OS-1100 per consentire un impiego del flash a programma 5200i/3200i/2000i lontano dal corpo macchina. Poiché il flash può essere sistemato con qualunque angolazione, è possibile ottenere particolari effetti di chiaro-scuro, fotografare a distanza ravvicinata e controllare con precisione il bilanciamento della luce.



Raccordo triplo TC-1100

Attacco per flash multipli per un collegamento di un massimo di tre flash a programma 5200i/3200i/2000i con la fotocamera. I flash a programma 3200i e 2000i vengono collegati con il TC 1100 con una slitta a distanza OS-1100 e con un cavo di prolunga. Il 5200i viene collegato con un cavo di prolunga.



Adattatore per slitta flash FS-1100

Speciale adattatore per slitta per montare i flash a programma 4000 AF, 2800 AF e 1800 AF sulle nuove fotocamere Dynax 8000i/7000i/5000i e 3000i. Questo adattatore vi consente di usare il gruppo per macro flash 1200AF n, il ricevitore dati DR-1000 ed il comando senza cavo IR-1n sulla Dynax 8000i/7000i e, per la Dynax 5000i, consente l'uso del macro flash 1200 AF N. * Non è possibile usare l'attivazione automatica e l'illuminatore incorporato.



CARATTERISTICHE FLASH

	Flash a Programma 5200i	Flash a Programma 3200i	Flash a Programma 2000i	Flash a Programma D-314i/316i	Flash Macro 1200 AF N
Esposizione	Misurazione automatica diretta del flash (TTL sul piano pellicola) con tutte le impostazioni in funzione della sensibilità della pellicola impostata				
Portata illuminatore AF*	da 0,5 a 9m			da 0,5 a 5m	--
Copertura flash	Il sistema zoom interno regola automaticamente la copertura del flash per obiettivi da 24 a 85mm, possibile anche la regolazione manuale dello zoom	Il sistema zoom interno regola automaticamente la copertura del flash per obiettivi da 28 a 85mm	Copertura manuale per obiettivi fino 35mm; con l'adattatore grandangolo la copertura viene estesa a 28mm	Copertura per obiettivi fino a 35mm o più lunghi.	50mm AF Macro F2.8 100mm AF Macro F2.8
Alimentazione	Quattro batterie AA alcaline da 1.5V o ricaricabili al nichel cadmio da 1.2V; utilizzabile anche l'unità alimentatrice esterna.	Quattro batterie AA, o alcaline da 1.5 o ricaricabili al nichel cadmio da 1.2V		La batteria da 6V della fotocamera.	Quattro batterie AA o alcaline da 1.5V o ricaricabili al nichel cadmio da 1.2V
Numero guida a 100 ISO (in metri)	52 (intensità su 1/1) 9,2 (intensità su 1/32)	32 (normale), 8 (bassa)	20, 16 con adattatore	D-314i: 14 D-316i: 16	12
Tempo di ricarica	Alcaline: 0,2-11 sec. Nichel cadmio: 0,2-6 sec.	Alcaline: 0,2-5 sec. Nichel cadmio: 0,2-3 sec.	Alcaline: 0,2-3 sec. Nichel cadmio: 0,2-2 sec.	314i: circa 5 sec. 316i: circa 6 sec.	Alcaline: 0,2-8 sec. Nichel cadmio: 0,2-4,5 sec.
Accessori opzionali	Cavo CD, EX, Slitta a distanza OS-1100, cavo a distanza OC-1100, raccordo triplo TC-1100, caricatore Ni-Cd NC-2 con batterie, unità alim. esterna EP-1, ombrellino set III.	Cavo CD, EX, slitta a distanza OS-1100, cavo a distanza OC-1100, raccordo triplo TC-1100, caricatore Ni-Cd NC-2 con batterie		--	Caricatore Ni-Cd NC-2 con batterie
Dimensioni	80,5 x 132,5 x 106mm	73 x 77 x 98,5mm	67 x 61,5 x 92,5mm	314i: 61x26,5x62mm 316i: 68x36x65	Unità di comando: 70x96x82mm Unità illuminazione: 98x121x122
Peso	395g	200g	140g	314i: 85g 316i: 91g	Unità di comando: 220g Unità illuminazione: 120g

* Secondo i metodi di controllo standard Minolta con obiettivo 50mm

Dorsi a programma e dorsi datari

Il dorso a programma PB-7 vi offre una maggior versatilità e possibilità di controllo superiori permettendovi di sfruttare tutta la vostra creatività. Viene montato con estrema facilità ed è dotato di un circuito ai quarzi che garantisce la massima precisione. Consente 4 tipi di impostazioni e 6 tipi di stampa su pellicola permettendo anche di cogliere opportunità fotografiche impreviste con l'autofocus e di eseguire sequenze o esposizioni prolungate per ritrarre piante o animali con sistemi veramente nuovi.



DORSI A PROGRAMMA



Dorso a programma PB-7

Il dorso a programma PB-7 della Dynax Minolta 8000i o 7000i vi consente di impostare o combinare le funzioni di stampa dei dati, di intervallometro e di esposizione prolungata. È dotato di un circuito ai quarzi a garanzia della massima precisione.



Comando fotocamera

È possibile avviare automaticamente sequenze fotografiche o esposizioni prolungate. L'impostazione viene effettuata facilmente mediante i tasti di comando ed un pannello LCD di facile comprensione.

STAMPA DEI DATI

Quattro sono i tipi di dati che potranno essere stampati nell'angolo inferiore destro delle vostre fotografie: l'ora, la data, il numero dei fotogrammi e numeri in codice fino a sei cifre. L'esposizione della stampa viene regolata automaticamente in funzione della sensibilità della pellicola usata.

- Ora: per poter identificare il momento esatto in cui è stata effettuata l'esposizione mediante una stampa precisa del giorno, dell'ora e del minuto.
- Data: per stampare il giorno, il mese e l'anno in uno dei tre ordini previsti.
- Numeri in sequenza: per una numerazione in sequenza dei fotogrammi.
- Numeri in codice: per una codifica dei fotogrammi stampando qualunque numero di sei cifre.

CARATTERISTICHE TECNICHE DORSI INTERCAMBIABILI

Caratteristiche del dorso a programma PB-7

Tipo di apparecchio: Dorso intercambiabile ai quarzi controllato da microprocessore per una stampa dei dati ed un comando delle funzioni della fotocamera.

Collegamento con la fotocamera: Senza cavo mediante pins di contatto elettrici.

Immissione ed indicazione dati: I dati da stampare e la fotocamera vengono impostati mediante 7 tasti e vengono indicati sul pannello LCD.

Stampa dei dati: Stampati a cristalli liquidi (LCD): 6 cifre in 3 coppie (0.65mm (A) per 4.1mm (L)) nell'angolo inferiore destro del fotogramma per quattro tipi di dati: indicazione della data come anno/mese/giorno, mese/giorno/anno o giorno/mese/anno, indicazione dell'ora secondo il ciclo delle 24 ore con conteggio del giorno da 00 00 00 a 99 99 99, ed indicazione di numeri fissi che comprendono "1-" e spazi vuoti, interruttore per la stampa automatica allo scatto dell'otturatore.

Comando della fotocamera: Con la fotocamera su AF, l'autofocus entra in funzione circa 3.5 sec. prima dell'esposizione. Controllo dell'esposizione con intervallometro; possibile impostare il momento della prima esposizione scegliendo il giorno, l'ora ed il minuto; scegliendo le linee su START, la prima esposizione viene effettuata circa 3.5 secondi dopo che è stato premuto il tasto START/STOP dell'intervallometro; l'intervallo tra gli scatti può essere impostato su un tempo da 1 sec. a 99 ore, 59 min. e 59 sec.; il numero dei fotogrammi può essere impostato da 1 a 99; è possibile impostare tempi di posa prolungati da 1 sec. a 9 ore, 59 min. e 59 sec.

Comando dei flash: Con l'intervallometro, il flash comincia a caricarsi circa un minuto prima dell'esposizione.

Alimentazione: Due batterie al litio da 3V (CR2025)

Controllo batterie: Automatico una volta all'ora ed ogni volta che vengono stampati dei dati: un apposito indicatore pulsa nel pannello LCD quando le batterie devono essere sostituite.

Temperature operative: Da -10°C a +50°C.

Temperature mass. e min. per conservare l'apparecchio: da -20°C a +60°C.

Durata del pannello LCD: circa dieci anni.

Altre caratteristiche: La funzione dell'intervallometro può essere annullata in qualunque momento, la funzione di stampa può essere usata insieme all'intervallometro, il calendario automatico è valido fino al 31 dicembre del 2037.

Dimensioni: 141.5x61.5x21.5mm

Peso: 62.5g

Le caratteristiche indicate possono essere sottoposte a modifiche senza alcun preavviso.

DORSI DATARI



Dorso datario DB-7

Il dorso datario DB-7 della Dynax 8000i o 7000i vi consente di stampare la data o l'ora sulle vostre immagini, permettendovi di scegliere il tipo di indicazione della data desiderato, tra giorno/mese/anno, mese/giorno/anno o anno/mese/giorno. Potrete anche stampare l'ora dell'esposizione scegliendo tra formato 24 o 12 ore con i simboli AM o PM. È anche possibile escludere la funzione di stampa.



DORSO DATARIO DB-5

Il dorso datario DB-5 della Dynax 5000i vi consente di stampare la data o l'ora sulle vostre fotografie. La data potrà essere indicata come giorno/mese/anno, mese/giorno/anno o anno/mese/giorno. Potrete anche stampare l'ora dell'esposizione nel formato 24 ore. La funzione di stampa può anche essere esclusa.



Dorso datario DB-3

Il dorso datario DB-3 della Dynax 3000i vi permette di stampare la data o l'ora sulla vostra fotografia. La data potrà essere stampata nella forma giorno/mese/anno, mese/anno/giorno o anno/mese/giorno. Potrete anche stampare l'ora dell'esposizione nel formato delle 24 o delle 12 ore con i simboli AM o PM. La stampa può però anche essere esclusa.

Caratteristiche dei dorsi datari DB-7/DB-5/DB-3

Tipo di apparecchio: Dorsi con controllo ai quarzi per la stampa dei dati: DB-7 per fotocamere Dynax 8000i/7000i, DB-5 per Dynax 5000i, DB-3 per Dynax 3000i.

Collegamento con la fotocamera: Senza cavo mediante pins di contatto a molla.

Immissione dati: Pulsante MODE per la scelta dell'indicazione dell'anno/mese/giorno, per l'indicazione dell'ora e per l'esclusione della stampa; pulsante SELECT per una selezione dei dati da modificare; pulsante ADJUST per cambiare il formato dell'ora e per l'impostazione della data.

Indicazioni: Pannello LCD a cristalli liquidi; la scritta "PRINT" ("1" nel DB-5) pulsa per due secondi dopo la stampa.

Stampa dei dati: Tutti i dati vengono stampati nell'angolo inferiore destro dell'area dell'immagine; l'esposizione della stampa viene regolata automaticamente in base alla sensibilità della pellicola impiegata.

Alimentazione: Una batteria al litio da 3V (CR2025 o equivalente) inserita direttamente in fase di produzione con una durata di circa 4 anni in condizioni normali di utilizzazione.

Altre caratteristiche: Calendario automatico valido fino al 31 dicembre del 2037.

Dimensioni: DB-3: 60x142x21.5mm; DB-5: 60x148x30mm; DB-7: 61.5x141.5x21.5mm

Peso (escluso le batterie): DB-3: 63g; DB-5: 67g; DB-7: 67g.

Le caratteristiche indicate possono essere sottoposte a modifiche senza alcun preavviso.

Sistema schede ad espansione creativa

Il Sistema Dynax ha sempre offerto qualcosa di nuovo ai fotografi più impegnati e più evoluti. Ora il Sistema Dynax offre una gamma davvero completa di nuovi accessori. Queste schede creative misurano solo 2x3 centimetri e si interfacciano con la fotocamera Dynax esattamente come un sofisticato software di calcolatore per offrirvi possibilità creative ancora maggiori.

SCHEDE PER FUNZIONI SPECIALI (BLU)

In ciascuna scheda sono programmate quelle funzioni necessarie per obiettivi fotografici o soggetti particolari. Inserite semplicemente la vostra scheda nella Dynax 8000i/7000i o 5000i per un'impostazione automatica di quelle funzioni della fotocamera da voi desiderate o richieste dal vostro soggetto. Quegli effetti e quei risultati che un tempo solo i fotografi più esperti potevano sperare di ottenere, saranno così alla portata di mano anche dei fotografi meno evoluti.



SCHEDA EVENTI SPORTIVI

La scheda Eventi Sportivi utilizza un programma espositivo con un tempo di posa molto rapido che consente di bloccare i soggetti in rapido movimento. L'esposizione viene impostata automaticamente sul programma, che utilizza tempi di posa molto rapidi per evitare che il movimento del soggetto possa risultare in una fotografia sfocata. (SPORTS ACTION CARD).



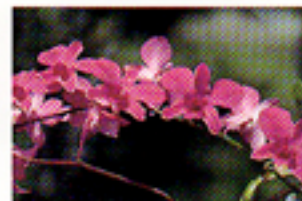
SCHEDA PROFONDITA' DI CAMPO

Con questa scheda, la profondità di campo viene regolata automaticamente in modo da garantire la massima nitidezza della scena fotografata. Questa scheda è particolarmente utile in viaggio. Ricordatevi di portarla sempre con voi: vi aiuterà a fotografare i vostri soggetti con panorami e sfondi memorabili. (AUTOMATIC DEPTH CONTROL CARD).



SCHEDA RITRATTI

La Scheda Ritratti utilizza un programma di esposizione speciale per mantenere un'apertura di diaframma ottimale e un tempo di posa ideale per l'esecuzione di ritratti con la fotocamera in mano. Il programma modifica automaticamente diaframma e tempo di posa perché il soggetto possa stagliarsi meglio contro lo sfondo. L'esposizione viene regolata automaticamente in modo da garantire la profondità di campo richiesta dalla distanza del soggetto e dalla lunghezza focale dell'obiettivo usata. (PORTRAIT CARD).



SCHEDA DISTANZA RAVVICINATA

La scheda Distanza Ravvicinata modifica l'impostazione dell'apertura di diaframma per conferire alle fotografie a distanza ravvicinata e macro una profondità di campo ottimale. Con questa scheda, il sistema di esposizione regola automaticamente l'apertura in funzione dell'ingrandimento del soggetto; poi il tempo di posa viene modificato in modo da consentirvi di ottenere i risultati desiderati con una corretta esposizione per quella data apertura di diaframma. (CLOSEUP CARD).

SCHEDE PER FUNZIONI PROFESSIONALI (ROSSE)

Queste schede vi offrono alcune funzioni opzionali per migliorare le caratteristiche e le funzioni standard della Dynax 8000i/7000i. Ogni scheda è programmata con una sofisticata funzione specifica, ma che non influisce minimamente sulla semplicità di impiego della fotocamera.



SCHEDA IMPOSTAZIONE A/S

Per la prima volta potrete programmare una fotocamera in modo creativo. La scheda A/S vi consente di impostare il sistema di Esposizione Intelligente della Dynax 5000i sulla priorità di tempo di posa (S) o sulla priorità di diaframma (A) premendo semplicemente un pulsante. (A/S MODE CARD).



SCHEDA ESPOSIZIONI MULTIPLE

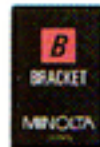
Questa scheda vi offre incredibili possibilità creative, consentendovi di effettuare fino ad un massimo di nove esposizioni su un unico fotogramma con una delle tre impostazioni a piacere normale, con dissolvenza in apertura, con dissolvenza in chiusura. (MULTIPLE EXPOSURE CARD).



SCHEDA VARIAZIONE ESPOSIZIONE CON FLASH

Questa scheda vi permette di effettuare automaticamente una serie di 3, 5, 7 esposizioni con flash con una variazione dell'esposizione di 0,5 o di 1 diaframma rendendo così automatico un processo che molti di quei fotografi che esigono risultati di grande qualità, sono soliti attuare manualmente. (FLASH BRACKETING CARD).

800001/700001



SCHEDA VARIAZIONE DELL'ESPOSIZIONE

Scheda per la variazione automatica dell'esposizione consente di variare facilmente l'esposizione di una serie di fotogrammi per ottenere effetti creativi. Vi permette di esporre una serie di fotogrammi con una modifica dell'esposizione scelta in base alle vostre preferenze. La scheda può essere impostata sull'esecuzione di 3, 5 o 7 fotogrammi con una variazione dell'esposizione di 0,3, 0,5 o 1 diaframma. (EXPOSURE BRACKETING CARD)

800001/700001



SCHEDA PER LA MODIFICA AUTOMATICA DEL PROGRAMMA

Questa scheda vi permette di esporre automaticamente una serie di tre fotogrammi con una modifica pre-impostata del programma. Con questa scheda, la combinazione tempo di posa-diaframma programmata varia automaticamente senza modificare l'esposizione. La variazione della combinazione tempo di posa-diaframma potrà essere impostata su 1, 2 o 3 valori. (AUTOMATIC PROGRAM SHIFT CARD).

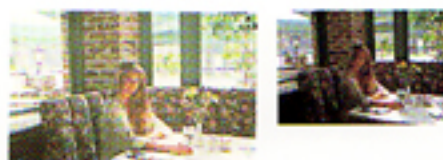
800001/700001



SCHEDA LUCI/OMBRE

La scheda luci/ombre vi permette di usare il sistema di misurazione spot della fotocamera per eseguire esposizioni con prevalenza alle zone d'ombra o a quelle di massima luminosità. Con questa scheda, la fotocamera regolerà l'esposizione per riprodurre con maggior naturalezza le zone luminose o quelle scure. L'esposizioni con prevalenza alle zone luminose vengono aumentate di 2, 3 diaframmi rispetto al valore normale, quelle con prevalenza alle zone d'ombra vengono diminuite di 2, 7 diaframmi. (HIGHLIGHT/SHADOW CONTROL CARD).

800001/700001



800001/700001

SCHEDA MEMORIA MULTI SPOT

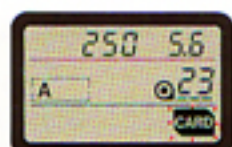
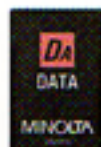
Questa scheda, nata per soddisfare anche i fotografi più esigenti, esegue fino ad un massimo di otto misurazioni spot dell'esposizione effettuando poi una media tra questi valori. (MULTI SPOT MEMORY CARD).



800001/700001

SCHEDA EFFETTO FANTASIA

La scheda effetto fantasia vi consente di conferire alle vostre immagini un'atmosfera morbida e fantastica modificando la messa a fuoco durante l'esposizione. Il vostro soggetto verrà così ritratto in un'atmosfera morbida e nebbiosa che produrrà effetti fantastici sulla pellicola. Questa scheda è ideale per creare romantici ritratti con qualunque tipo di luce, e per conferire ai propri soggetti un'atmosfera di sogno. Con una luce molto intensa ed un'apertura più piccola, si ottiene un effetto "zoom". (FANTASY EFFECT CARD).



800001/700001

SCHEDA MEMORIA DATI

La scheda memoria dati vi permette di memorizzare i seguenti dati per un massimo di 40 esposizioni: tipo di esposizione, tempo di posa, diaframma, lunghezza focale dell'obiettivo, massima apertura dell'obiettivo e compensazione dell'esposizione. I dati potranno essere richiamati sul pannello indicatore per controllare le impostazioni usate nelle esposizioni precedenti. (DATA MEMORY CARD).

SCHEDA FUNZIONI PERSONALIZZATE (GIALLA)



La scheda Funzioni Personalizzate vi permette di riprogrammare, secondo le vostre esigenze tutta una serie di funzioni della fotocamera, e precisamente:

- Il segnale di tempo di posa prolungato: ON o OFF
- Il contapose: additivo o sottrattivo
- Il riavvolgimento della pellicola: con avvio automatico o manuale
- L'estremità della pellicola: completamente riavvolta nel caricatore o no.

800001/700001

- Il pulsante di blocco della messa a fuoco (corpo macchina sulla 80001, 70-210mm AF/ 3.5-4.5, 100-300mm AF/4.5-5.6, 200mm AF/2.8 Apo, 300mm AF/2.8 Apo, 600mm AF/4 Apo, 500mm Reflex AF/8): blocco della messa a fuoco, area centrale di messa a fuoco o regolazione continua della messa a fuoco. Una volta modificate le funzioni desiderate, estraete semplicemente la scheda e la fotocamera funzionerà secondo le modifiche da voi apportate. (CUSTOMIZED FUNCTION CARD).

ALTRI ACCESSORI

ADATTATORE PANORAMIA (SET)



Gruppo adattatore panorama (Dynax 8000i/7000i)

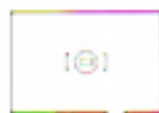
Montatelo sulla Dynax 8000i/7000i per scattare fotografie panoramiche di paesaggi naturali o di vedute cittadine. Può essere usato con tutti i tipi di obiettivi Minolta, dal grandangolare al teleobiettivo. Dimensioni dell'immagine prodotta: 13x36mm. Stampe formato panoramico: 9x25cm.



SCHERMI

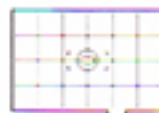
SCHERMO DI MESSA A FUOCO

Tre sono gli schermi di messa a fuoco utilizzabili con la Dynax 8000i/7000i. La sostituzione viene effettuata con estrema facilità con le apposite pinzette fornite nel corredo.



Standard

Tipo G - (di serie con la fotocamera)



Tipo L - in campo matte con reticolo



Tipo S - in campo matte con scale verticali/ orizzontali

MIRINI



Lenti di correzione diottrica 1000

Le lenti di correzione diottrica regolano la messa a fuoco al mirino per vari gradi di miopia ed ipermetropia. Montate semplicemente la lente sul mirino per fotografare senza occhiali. Nove sono i tipi di lenti disponibili. (-4, -3, -2, -1, +0.5, +1, +1.5, +2, +3).

Mirino magnifier

L'ideale per fotografie a distanza ravvicinata, macrofotografia e lavori di riproduzione, questa lente di ingrandimento ingrandisce l'immagine al mirino di circa 2.3 volte.



Mirino Angolare Vn

Per guardare nel mirino quando la fotocamera si trova in una posizione scomoda, di bassa angolazione o all'altezza del petto. Può essere ruotato per guardare dall'alto, da un lato o dal dietro per lavori di riproduzione. Ingrandimento 1x o 2x a scelta.



Conchiglie oculari EC-7 (Dynax 8000i, 7000i), EC-5 (Dynax 5000i) e EC-3 (Dynax 3000i)

Impedisce l'entrata di luce nel mirino ed è costruita in gomma per evitare di graffiare le lenti di quei fotografi che portano gli occhiali.



ALTRI

- Cinghia a polso HS-7 (Dynax 8000i/7000i)
- Base porta accessori AB-800 (Dynax 8000i/7000i)

La cinghia HS-7 vi permette di impugnare saldamente la Dynax 8000i/7000i. Può anche essere usata con la base della borsa AB-800.



Stativo per riproduzione II

Usato per una riproduzione comoda e precisa di fotografie, documenti, campioni ed altri oggetti. Il braccio di supporto della fotocamera si sposta verticalmente per regolare il rapporto di riproduzione.



Filtri, coperchi, conchiglie etc...

- Filtri originali Ø 49/55/72
- Speciali filtri ritratto Ø 49/55/72
- Lenti addizionali Ø 49/55/72
- Portafiltri in gelatina
- Coperchi fotocamera Dynax
- Coperchi obiettivi AF Minolta
- Conchiglie Dynax
- Cinghie larghe Dynax
- Astucci porta-schede
- Bau/etti Dynax
- Mini-treppiedi



Comando a distanza senza cavo IR-1n

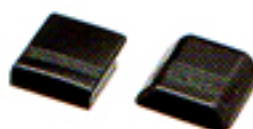
Questo accessorio vi permette di utilizzare la Dynax 8000i o 7000i con comando senza cavo fino ad una distanza di 60 metri. Tre canali distinti vi consentono di comandare simultaneamente o individualmente fino ad un massimo di tre gruppi distinti di qualunque numero di fotocamere. La possibilità di scegliere tra l'esecuzione di fotogrammi singoli o di sequenze vi garantisce una versatilità ancora maggiore.



Tappo slitta porta accessori

SC-8 (Dynax 8000i), SC-7 (Dynax 7000i), SC-5 (Dynax 5000i), SC-3 (Dynax 3000i).

Per proteggere la slitta porta accessori della Dynax 8000i/7000i, 5000i e 3000i.



Testa panorama II

Sposta l'angolazione della fotocamera ad ogni esposizione per permettere di ottenere una fotografia panoramica di 360 gradi unendo le varie esposizioni.



Comandi a distanza RC-1000S/L (Dynax 8000i/7000i/5000i)

Per comandare a distanza lo scatto della fotocamera restando nascosti o quando si teme di muovere accidentalmente l'apparecchio. Permette anche l'autofocus a distanza.

Comando a distanza RC-1000S (50cm)

Comando a distanza RC-1000L (5m)



BORSE PRONTO PER FOTOCAMERE SERIE DYNAX

Obiettivo	DYNAX 3000i				DYNAX 5000i		DYNAX 8000i/7000i			
	CH-300*	CH-300L*	CF-300 (Front)	CF-300L (Front)	CH-500*	CH-500L*	CH-800**	CH-800L**	CF-800 (Front)	CF-800L (Front)
AF 16/2.8 Fisheye										
AF 20/2.8	•		•		•		•		•	
AF 24/2.8	•		•		•		•		•	
AF 28/2	•		•		•		•		•	
AF 28/2.8	•		•		•		•		•	
AF 35/1.4		•		•		•		•		•
AF 35/2	•		•		•		•		•	
AF 50/1.4	•		•		•		•		•	
AF 50/1.7	•		•		•		•		•	
AF 85/1.4		•		•		•		•		•
AF 100/2		•		•		•		•		•
AF 135/2.8		•		•		•		•		•
AF 200/2.8 Apo										
AF 24-60/4	•		•		•		•		•	
AF 28-85/3.5-4.5		•		•		•		•		•
AF 28-135/4-4.5										
AF 35-70/4	•		•		•		•		•	
AF 35-80/4-5.6	•		•		•		•		•	
AF 35-105/3.5-4.5	•		•		•		•		•	
AF 70-210/3.5-4.5		•		•		•		•		•
AF 75-300/4.5-5.6										
AF 80-200/2.8 Apo										
AF 80-200/4.5-5.6		•		•		•		•		•
AF 100-300/4.5-5.6		•		•		•		•		•
AF 50/2.8 Macro	•		•		•		•		•	
AF 100/2.8 Macro		•		•		•		•		•

* La CH-300/CH-300L/CH-500L è costituita da una base e da un frontale staccabili.

** La CH-800/CH-800L è costituita da una base (AB-800) e da un frontale staccabili.

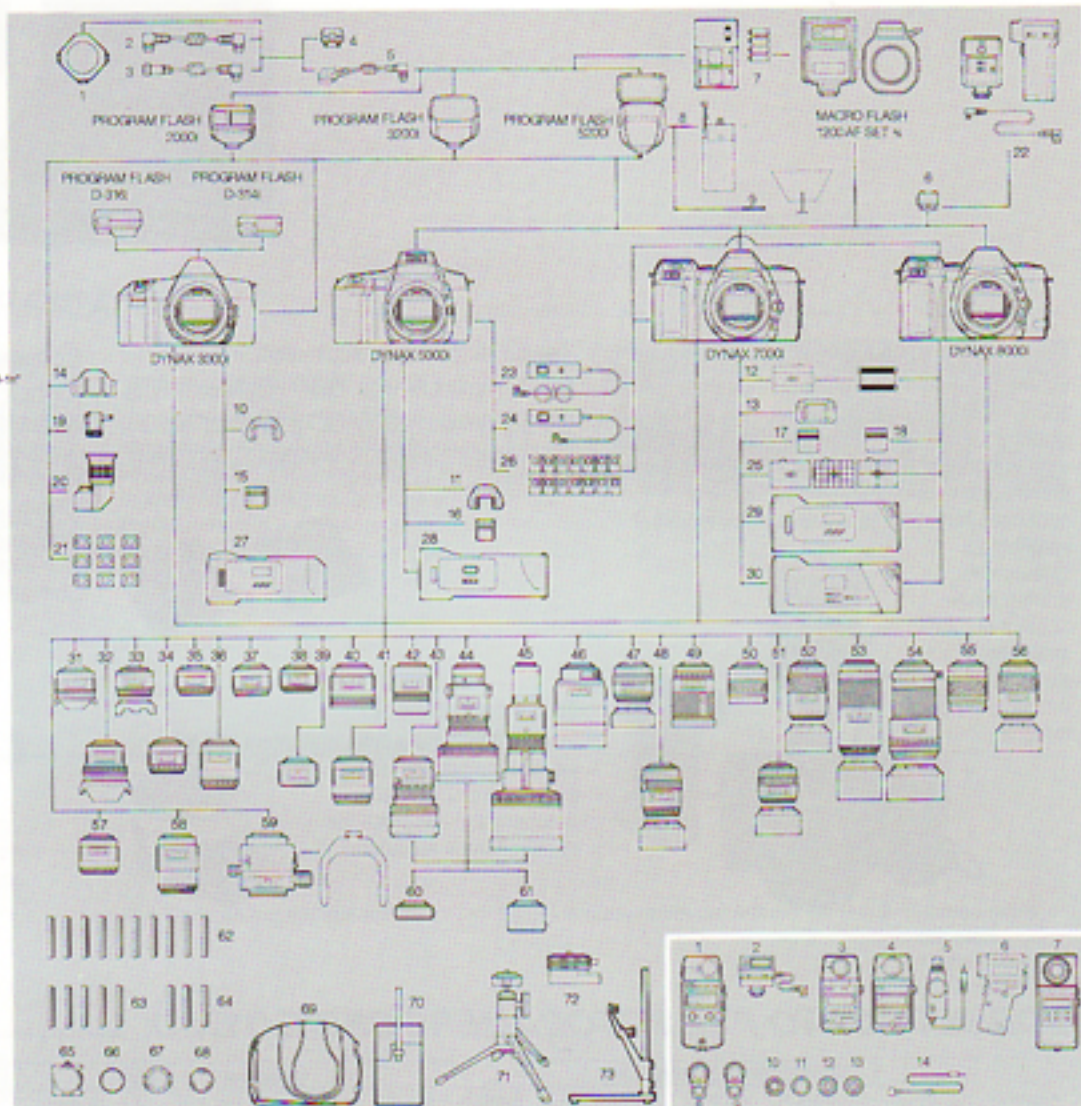
TABELLA DEL SISTEMA DYNAX

3000	3000	314	120CAF
1			
2			
3			
4			
5			
6			
7			
8			
9			

- Accessori Flash**
1. Accessori flash FC 1200
 2. Cavo CD
 3. Cavo EX
 4. Sfilza a distanza OS-1100
 5. Cavo a distanza DCN-1100
 6. Adattatore per sfilza FS-1100
 7. Caricatore Ni-Cd MG-2
 8. Unità di ricarica esterna EP-1
 9. Gruppo per illuminazione con Lux stessa II

3000	3000	3000	8000
10			
11			
12			
13			
14			
15			
16			
17			
18			
19			
20			
21			
22			
23			
24			
25			
26			
27			
28			
29			
30			
31			
32			
33			
34			
35			
36			
37			
38			
39			
40			
41			
42			
43			
44			
45			
46			
47			
48			
49			
50			
51			
52			
53			
54			
55			
56			
57			
58			
59			
60			
61			
62			
63			
64			
65			
66			
67			
68			
69			
70			
71			
72			
73			

- Accessori fotocamera**
10. Conchioglia scattare RC-9
 11. Conchioglia scattare RC-9
 12. Adattatore panoramico
 13. Conchioglia scattare RC-7
 14. Tappo dell'obiettivo
 15. Tappo sfilza porta accessorio RC-9
 16. Tappo sfilza porta accessorio RC-7
 17. Tappo sfilza porta accessorio RC-7
 18. Tappo sfilza porta accessorio RC-7
 19. Mirror magnifier Vn
 20. Mirror angolare Vn
 21. Lente di conversione destino 1000
 22. Comando a distanza senza cavo 10-10*
 23. Comando a distanza RC-1000L
 24. Comando a distanza RC-1000S
 25. Schermo di messa a fuoco 7
 26. Scheda di lettura
 27. Domo datario D6-3
 28. Domo datario D6-3
 29. Domo datario D6-7
 30. Domo a programma PG-7
 31. AF Filter 50mm 1:2.8
 32. AF 20mm 1:2.8
 33. AF 24mm 1:2.8
 34. AF 28mm 1:2
 35. AF 28mm 1:2.8
 36. AF 35mm 1:1.4
 37. AF 35mm 1:2
 38. AF 50mm 1:1.4
 39. AF 50mm 1:1.7
 40. AF 55mm 1:1.4
 41. AF 100mm 1:2
 42. AF 135mm 1:2.8
 43. AF 200mm 1:2.8 Apo
 44. AF 300mm 1:2.8 Apo
 45. AF 400mm 1:4 Apo
 46. AF 500mm Reflex 12**
 47. AF 24-50mm 1:4
 48. AF 28-80mm 1:3.5-4.5
 49. AF 28-120mm 1:4-5.6
 50. AF 35-80mm 1:4-5.6
 51. AF 35-120mm 1:3.5-5.6
 52. AF 70-210mm 1:3.5-5.6
 53. AF 70-300mm 1:4-5.6
 54. AF 80-200mm 1:2.8 Apo
 55. AF 80-200mm 1:4-5.6
 56. AF 100-300mm 1:4-5.6
 57. AF 80mm 1:2.8 macro
 58. AF 100mm 1:2.8 macro
 59. AF Macro zoom 3x/7x 1:1.7-2.8
 60. Multipositore II Apo AF 1-4x
 61. Dupositore II Apo AF 3x
 62. Filter
 63. Filter Portafilter
 64. Lenti addizionali
 65. Porta film e gestioni
 66. Tappo camera macchina
 67. Tappo anteriore obiettivo
 68. Tappo posteriore obiettivo
 69. Custodia fotocamera
 70. Astuccio obiettivo
 71. Mini stativo TR-1
 72. Tasta panoramica I
 73. Stativo per riproduzione II



- * Utilizzabile solo con Dynax 8000i o 7000i con adattatore per sfilza flash FS-1100
- ** La Dynax 8000i può utilizzare tutte le schede ad eccezione della A/S Mode, la Dynax 7000i può utilizzare tutte le schede ad eccezione di quella A/S Mode e di quella per esposizioni multiple. La Dynax 5000i può utilizzare le schede per funzioni speciali (blu) e la A/S Mode

- *** Con la Dynax 8000i, 7000i o 5000i può essere utilizzato in autofocus o con messa a fuoco manuale, con le altre fotocamere Minolta AF (Dynax 3000i, 5000i, 7000i, 9000i) solo con messa a fuoco manuale facendo riferimento allo schermo nel mirino, se possibile.

Nota
Il Sistema Dynax Minolta è stato progettato per offrire nuove funzioni e prestazioni con le fotocamere Dynax Minolta, gli obiettivi AF Minolta, i flash a programma Minolta e gli altri accessori distribuiti dalla Minolta. L'eventuale montaggio o utilizzazione con obiettivi, flash ed accessori incompatibili potrebbe quindi causare prestazioni insoddisfacenti o danneggiare le fotocamere Dynax Minolta o gli accessori del loro

sistema. Per ottenere le migliori prestazioni e la massima durata delle fotocamere Dynax Minolta e dei loro accessori e per poter sfruttare tutti i vantaggi dei futuri prodotti del sistema Dynax Minolta, vi consigliamo di utilizzare unicamente obiettivi, flash ed altri accessori originali distribuiti dalla Minolta per le fotocamere Dynax Minolta.



Minolta Camera Co., Ltd.
Minolta GmbH
Minolta France S.A.
Minolta (UK) Ltd.
Minolta Austria Ges. m.b.H.
Minolta Camera Benelux B.V.
Belgium Branch
Minolta (Schweiz) AG
Minolta Svenska AB
Minolta Cooperativa
Head Office
Los Angeles Branch
Chicago Branch
Atlanta Branch
Minolta Canada Inc.
Head Office
Montreal Branch
Vancouver Branch
Minolta Heag Kong Limited
Minolta Singapore (Pte) Ltd.

3-13, 2-Chome, Azuchi-Machi, Chuo-Ku, Osaka 541, Japan
Kurt-Fischer-Straße 50, D-2070 Ahrensburg, Germany
357 bis, rue d'Estienne d'Orves, 92 700 Colombes, France
1-3 Tanners Drive, Bialaklands North, Milton Keynes, MK 14 5BU, England
Amalienstraße 59-61, 1131 Wien, Austria
Zonnebaan 39, P.B. 1364, 3600 BJ Maarssebroek, The Netherlands
Stenen Brug 115-117, 2140 Antwerpen, Belgium
Riedhof V, Riedstrasse 6, CH-8953 Dietikon-Zürich, Switzerland
Bränkyrkagatan 64, Box 17074, S-10462 Stockholm, Sweden

101 Williams Drive, Ramsey, New Jersey 07446, U.S.A.
1150 Hope Street Cypress, CA 90530, U.S.A.
3200 Tollview Drive, Rolling Meadows, IL 60008, U.S.A.
5904 Peachtree Corners East, Norcross, GA 30071, U.S.A.

369 Britannia Road East, Mississauga, Ontario L4Z 2H5, Canada
376 Rue McArthur, St. Laurent, Quebec H4T 1X8, Canada
105-3830 Jacobs Road, Richmond, B.C. V6V 1Y6, Canada
Room 208, 2/F, Eastern Center, 1085 King's Road, Quarry Bay, Hong Kong
10, Teban Gardens Crescent, Singapore 2260