



## Scheda Memoria Multi-Spot



Con misurazione multi-spot



Senza misurazione multi-spot

Questa scheda si rivolge soprattutto ai fotografi più evoluti. Consente di effettuare fino ad un massimo di otto misurazioni spot e poi di calcolare l'esposizione effettuando una media tra questi valori.



## Scheda Esposizioni Multiple



Questa scheda offre notevoli possibilità creative. Consente al fotografo di effettuare fino a nove esposizioni distinte su un unico fotogramma, utilizzando una delle tre impostazioni previste: Normale, Fade-in (dissolvenza in apertura), Fade-out (dissolvenza in chiusura).



## Scheda A/S



La priorità di diaframma (A), impostata con la scheda A/S, vi offre un controllo completo della profondità di campo.



Impostate la fotocamera sulla priorità di tempo di posa con la scheda A/S: potrete rendere meglio il senso di movimento del vostro soggetto.

Per la prima volta, potrete programmare una fotocamera per un'esposizione creativa. La scheda A/S vi consente di impostare il Sistema di Esposizione Intelligente della vostra Dynax 5000i sulla priorità di tempo di posa (S) o di diaframma (A) premendo semplicemente un pulsante.



## Scheda Funzioni Personalizzate

La scheda Funzioni Personalizzate (Customized Function Card) vi consente di riprogrammare, in base alle vostre esigenze fotografiche individuali, un gran numero di funzioni della fotocamera tra cui:

- Il segnale di tempo di posa prolungato: ON o OFF (accesso o spento)
- Il riavvolgimento pellicola: con inizio automatico o manuale
- Il contapose: automatico o con avvio manuale
- L'estremità della pellicola: con riavvolgimento nel caricatore o no
- Il pulsante di blocco della messa a fuoco (nuovi zoom AF 70-210 mm, 100-300 mm): blocco della messa a fuoco, messa a fuoco su area centrale, o regolazione continua della messa a fuoco.

Una volta modificate le funzioni nel modo desiderato, le nuove impostazioni vengono memorizzate e la scheda può essere rimossa.

## Le Schede ad Espansione Creativa sono il mezzo perfetto per aumentare la versatilità della vostra Fotocamera Dynax

	DYNAX 5000i	DYNAX 7000i	DYNAX 8000i
Scheda Eventi Sportivi	●	●	●
Scheda Ritratti	●	●	●
Scheda Profondità Di Campo	●	●	●
Scheda Distanza Rappresagata	●	●	●
Scheda A/S	●		
Scheda Variazione Esposizione con Flash		●	●
Scheda Esposizione Multiple			●
Scheda Memoria Multi-Spot		●	●
Scheda Variazione Esposizione		●	●
Scheda Modifica Programma		●	●
Scheda Controllo Luci/Ombra		●	●
Scheda Effetto Fantasia		●	●
Scheda Memoria Dati		●	●
Scheda Funzioni Personalizzate		●	●



## SISTEMA SCHEDE CREATIVE

## DYNAX 8000i/7000i/5000i



IL PRIMO SOFTWARE COMPUTERIZZATO AL MONDO PER ARRICCHIRE LA CREATIVITA' DI UNA REFLEX

## Verificate voi stessi fantastiche possibilità creative di queste schede

La Dynax 8000i, 7000i, 5000i offre un nuovo sistema rivoluzionario per arricchire la vostra creatività. Il Sistema di Schede IC è infatti un mezzo semplice ed economico per rendere le vostre Dynax 8000i, 7000i, 5000i ancora più creative. Questo intelligente sistema ideato dalla Minolta vi offre tutto ciò che vi serve per trasformare normali istantanee in immagini fantastiche. Con ogni scheda potrete accedere ad un nuovo universo di possibilità creative e ottenere senza più esitazioni le migliori immagini possibili con estrema facilità e maneggevolezza. Inserite semplicemente una scheda nell'apposito vano porta schede della vostra Dynax 8000i, 7000i, 5000i e questa si collegherà istantaneamente con il calcolatore principale della fotocamera, esattamente come un programma di software. E' un sistema che vi offrirà maggiori conoscenze e capacità superiori, insieme alle possibilità di una facile espansione futura del sistema Dynax. Un sistema che trasformerà le vostre fotografie, in immagini di altissima qualità. Provare per credere.







## Scheda Eventi Sportivi



La scheda "Eventi sportivi" (Sports Action Card) utilizza un programma espositivo con un tempo di posa molto rapido che consente di bloccare i soggetti in rapido movimento. L'esposizione viene impostata automaticamente sul programma, che utilizza tempi di posa molto rapidi per evitare che il movimento del soggetto possa risultare in una fotografia sfocata.



Se non si utilizza il corretto tempo di posa, il soggetto in rapido movimento risulta mosso.



La Scheda Eventi Sportivi consente una riproduzione perfettamente nitida del movimento del soggetto.

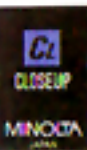


## Scheda Profondità Di Campo



La scheda per il "controllo automatico della profondità di campo" garantisce una fotografia perfettamente nitida.

Con questa scheda (Automatic Depth Control Card) la profondità di campo viene regolata automaticamente per garantire la massima nitidezza della scena fotografata. Questa scheda è particolarmente utile in viaggio. Ricordatevi di portarla sempre con voi: vi aiuterà a fotografare i vostri soggetti con panorami e sfondi memorabili.



## Scheda Distanza Ravvicinata



La Scheda Distanza Ravvicinata mette in luce fantastici dettagli.

La Scheda Distanza Ravvicinata (Closeup Card) modifica l'impostazione dell'apertura per conferire alle fotografie a distanza ravvicinata e macro una profondità di campo ottimale. Agli ingrandimenti superiori, il diaframma dell'obiettivo si chiude per garantire una corretta messa a fuoco dei più piccoli dettagli. Inquadrate il vostro soggetto e premete semplicemente il pulsante di scatto. Il programma imporrà l'apertura del diaframma in base all'ingrandimento del vostro soggetto, e modificherà il tempo di posa per garantire una corretta esposizione con quell'apertura, e quindi i risultati da voi desiderati.



## Scheda Variazione Esposizione



La scheda "Bracketing" programma una sequenza con modifiche dell'esposizione prestabilita.

La scheda "Variazione dell'Esposizione" (Exposure Bracketing Card) permette di variare facilmente l'esposizione di una serie di fotogrammi per ottenere gli effetti creativi desiderati. In ogni fotogramma, l'esposizione potrà variare secondo un valore da Voi prestabilito in base alle vostre esigenze individuali. Potrete così impostare la scheda su un'esposizione di 3, 5 o 7 fotogrammi con variazioni di esposizione di 0,3, 0,5 o 1,0 EV tra un fotogramma e l'altro (valore di modifica dell'esposizione).



## Scheda Variazione Esposizione con Flash



Questa scheda consente di eseguire una serie di un massimo di sette fotografie con flash con una variazione prestabilita dell'esposizione (0,5 o 1 stop). Consente l'esecuzione automatica di un processo che molti fotografi evoluti, alla ricerca della massima precisione dell'esposizione, generalmente utilizzano manualmente.

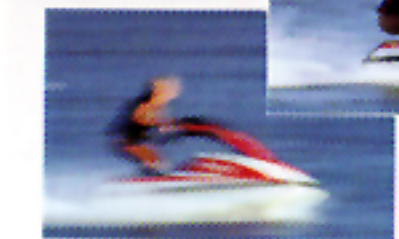


## Scheda Modifica Programma

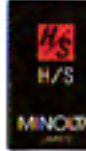
La scheda Modifica Automatica di Programma (Automatic Program Shift Card) vi consente di esporre automaticamente una serie di tre fotogrammi con una variazione del programma prestabilita tra un fotogramma e l'altro. L'entità di tale modifica può essere impostata su 1, 2 o 3 stops.



La variazione del tempo di posa consente di creare la sensazione di rapido movimento.



La modifica della profondità di campo consente di ottenere una perfetta messa a fuoco dei dettagli dello sfondo.



## Scheda Controllo Lucil Ombre

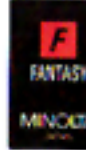
I soggetti molto bianchi o fortemente illuminati tendono generalmente ad apparire slavati in fotografia, mentre quelli molto scuri o in cui prevalgono ombre marcate, tendono a risultare grigiastri. Ciò avviene perché il sistema di esposizione della fotocamera è impostato per garantire una corretta esposizione con una composizione che presenti una distribuzione piuttosto regolare di zone chiare e di zone scure. Questa scheda (Highlight/Shadow Control Card) consente di modificare l'esposizione per ottenere una resa più naturale delle zone di massima luminosità o di quelle in ombra. Le esposizioni di zone molto illuminate vengono aumentate di 2,3 stops rispetto al valore normale, mentre quelle delle zone d'ombra vengono diminuite di 2,7 stops.



Con prevalenza alla massima luminosità.

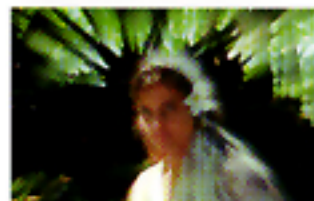


Con prevalenza alla zona d'ombra.



## Scheda Effetto Fantasia

La scheda Fantasia (Fantasy Effect Card) consente di creare nelle vostre fotografie un'atmosfera fantastica e quasi da sogno, cambiando automaticamente la messa a fuoco durante l'esposizione. Con questa scheda, il vostro soggetto verrà ritratto in un'atmosfera aerea e soffusa che produrrà sulla pellicola risultati davvero sorprendenti. Questa scheda è l'ideale per ritratti romantici e per tutti quei soggetti in genere cui si desidera conferire un aspetto fantastico. In condizioni di forte luminosità, quando l'apertura è più piccola, si ha inoltre un effetto "zoom".



La scheda Effetto Fantasia crea intorno al soggetto un'atmosfera di messa a fuoco flou.



## Scheda Memoria Dati

Questa scheda (Data Memory Card) memorizza i seguenti dati per un massimo di 40 esposizioni: tipo di esposizione, tempo di posa, diaframma, lunghezza focale dell'obiettivo, massima apertura dell'obiettivo e compensazione dell'esposizione. I dati possono essere richiamati sul pannello indicatore per controllare le impostazioni usate nelle esposizioni precedenti.



## Scheda Ritratti



Questa scheda vi consente di ottenere ritratti più belli.

La Scheda Ritratti (Portrait Card) utilizza un programma di esposizione speciale per mantenere un'apertura ottimale (per un'adeguata profondità di campo) ed un tempo di posa ideale per l'esecuzione di ritratti con la fotocamera in mano. Il programma modifica automaticamente diaframma e tempo di posa perché il soggetto possa stagliarsi meglio contro lo sfondo. L'esposizione viene regolata automaticamente in modo da garantire la profondità di campo richiesta dalla distanza del soggetto e dalla lunghezza focale dell'obiettivo usato.