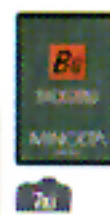
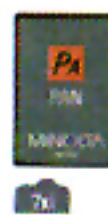


Scheda Priorità allo Sfondo (Background Priority Card)



Questa scheda lavora con l'indicatore di controllo dell'immagine (Image Control Index) per aiutarvi a scegliere la profondità di campo desiderata utilizzando l'apposito indicatore nel mirino. Vi permette quindi di mantenere inalterata la messa a fuoco dello sfondo da voi scelta, controllando l'apertura di diaframma dell'obiettivo, indipendentemente dalla lunghezza focale usata e dalla distanza tra voi ed il soggetto.

Scheda Movimento (Panning Card)



Quando si inserisce nella Dynax 7xi una Scheda Movimento e si segue un soggetto in movimento con la fotocamera stessa, questa imposta valori di esposizione tali da conferire allo sfondo un senso di movimento e da garantirvi invece una perfetta nitidezza del soggetto. Per permettervi di ottenere l'effetto fotografico desiderato e controllare la vostra tecnica di movimento, nel mirino della fotocamera compare l'indicatore di azione (Action Index).

Scheda Funzioni Personalizzate xi (Custom «xi» Card)



La Scheda Funzioni Personalizzate della Dynax 7xi vi permette di riprogrammare in base alle vostre esigenze fotografiche specifiche numerose funzioni della fotocamera, e precisamente:

- L'impostazione Personale del Programma: impostazione standard del tipo di esposizione, della compensazione dell'esposizione, del tipo di misurazione e dell'area AF premendo il pulsante del programma.
- Il contapose: con indicazioni in ordine crescente o decrescente
- Il riavvolgimento della pellicola: con avvio automatico o manuale
- L'estremità della pellicola: completamente riavvolta o sporgente
- La memoria automatica DX: in funzione o no
- Il flash automatico quando richiesto dal programma P: in funzione o no
- Il pulsante di blocco della messa a fuoco (con gli obiettivi zoom AF 70-210 mm, AF 100-300 mm, AF 200 mm Apo, AF 300 mm Apo, AF 600 mm Apo, Reflex AF 500 mm); blocco della messa a fuoco, area centrale di messa a fuoco, regolazione continua della messa a fuoco.

Dopo aver modificato le funzioni nel modo desiderato, estraete semplicemente la scheda dalla fotocamera e la fotocamera continuerà a funzionare con le modifiche impostate.

Minolta Camera Co., Ltd.	3-13, 2-Chome, Azuchi-Machi, Chuo-Ku, Osaka 541, Japan
Minolta GmbH	Kurt-Fischer-Straße 50, D-2070 Ahrensburg, Germany
Minolta France S.A.	365-367 Route de Saint-Germain, F-78420 Carnières-sur-Seine, France
Minolta (UK) Ltd.	1-3 Tanners Drive, Blakelands North, Milton Keynes, MK 14 8BU, England
Minolta Austria Ges. m.b.H.	Amalienstraße 59-61, A-1151 Wien, Austria
Minolta Camera Benelux B.V.	Zonnebaan 39, P.O. 1364, 3800 BJ Maarssenbroek, The Netherlands
Belgium Branch	Stenen Brug 115-117, 2140 Antwerpen, Belgium
Minolta (Schweiz) AG	Fiedhof V, Riedstraße 6, CH-8963 Dietikon Zürich, Switzerland
Minolta Svenska AB	Brännkyrkagatan 64, Box 17074, S-10462 Stockholm, Sweden
Minolta Portugal S.A.	Av. do Brasil 33a, 1700 Lisbon, Portugal
Minolta Corporation	101 Williams Drive, Ramsey, New Jersey 07446, U.S.A.
Head Office	3105 Lomita Boulevard, Torrance, CA 90505, U.S.A.
Los Angeles Branch	3000 Tollview Drive, Rolling Meadows, IL 60008, U.S.A.
Chicago Branch	5904 Peachtree Corners East, Norcross, GA 30071, U.S.A.
Atlanta Branch	
Minolta Canada Inc.	369 Britannia Road East, Mississauga, Ontario L4Z 2H5, Canada
Head Office	
Montreal Branch	376 Rue McArthur, St. Laurent, Quebec H4T 1X8, Canada
Vancouver Branch	105-2830 Jacobs Road, Richmond, British Columbia V6V 1Y6, Canada
Minolta Hong Kong Ltd.	Room 208, Eastern Centre, 1065 King's Road, Quarry Bay, Hong Kong
Minolta Singapore (Pte) Ltd.	10, Teban Gardens Crescent, Singapore 2280



Il primo software computerizzato al mondo per arricchire la creatività delle vostre reflex



Il sistema di Schede Creative Dynax vi apre un nuovo universo di possibilità fotografiche

Lo speciale sistema di Schede Creative Minolta vi consente di creare le più belle immagini della vostra vita con una facilità sino ad oggi assolutamente impensabile. Inserite semplicemente una scheda nel porta scheda della vostra Dynax e sarete subito pronti a scattare fotografie di incredibile bellezza. Il sistema comprende ben 19 Schede Creative. Potrete così scegliere tra schede per applicazioni speciali, schede fantasia e persino una scheda per personalizzare le funzioni della vostra fotocamera. Queste schede si interfacciano tutte con la vostra fotocamera Dynax, esattamente come un sofisticato programma di software con il computer cui è destinato. La vostra Dynax diventerà così ancora più funzionale, ancora più versatile e potrete ottenere risultati sempre più rispondenti alle vostre esigenze fotografiche ed a quelle dei vostri soggetti.

Sistema di Schede Creative Dynax Scheda Viaggi (Travel Card)



Questa scheda serve soprattutto per fotografare persone, parenti o amici ad esempio, in ambienti o paesaggi di particolare interesse. La nuova Scheda Viaggi modifica la profondità di campo in modo da garantire la massima nitidezza dell'immagine e regola il programma ASZ della fotocamera sulle lunghezze focali maggiori. La scheda imposta automaticamente un tempo di posa rapido per ridurre al minimo il rischio che il soggetto possa apparire mosso quando si fotografa da un mezzo in movimento, come un'auto o un treno.

* Nota: Quando utilizzate la Scheda Viaggi con una 8000L, 7000L e 5000L, l'ASZ e l'impostazione automatica di un tempo di posa rapido, appena descritti, non sono possibili.

Scheda Bambini (Child Card)



Questa scheda consente di catturare le espressioni ed i gesti più spontanei di bambini che giocano. Mette infatti in azione il sistema tecnologicamente avanzato di zoom programmato (APZ) della Dynax 7xi per congelare i movimenti dei bambini proprio al culmine dell'azione.

* In commercio dalla primavera del 1992.

Scheda Intervallometro (Intervalometer Card)



Questa scheda permette di scattare fotografie ad intervalli predefiniti, per riprendere ad esempio le varie fasi dello sbocciare di un fiore o del sorgere del sole. E' possibile impostare intervalli variabili da 1 secondo a 24 ore.

Scheda Eventi Sportivi (Sports Action Card)



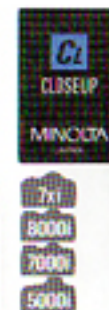
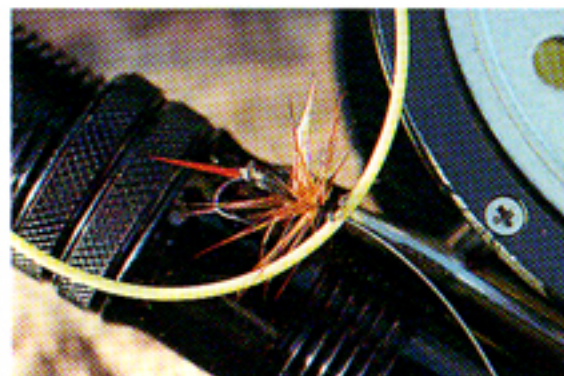
La Scheda Eventi Sportivi utilizza uno speciale programma di esposizione che imposta un tempo di posa rapido per congelare l'azione ed i soggetti in rapido movimento.

Scheda Ritratti (Portrait Card)



La Scheda Ritratti utilizza uno speciale programma espositivo che imposta la combinazione apertura di diaframma/tempo di posa più indicata per l'esecuzione di ritratti con la fotocamera in mano. Il programma modifica automaticamente diaframma di apertura e tempo di posa perché il soggetto possa meglio risaltare sullo sfondo.

Scheda Distanza Ravvicinata (Closeup Card)



La Scheda Distanza Ravvicinata imposta un'apertura di diaframma tale da garantire la massima profondità di campo nelle immagini a distanza ravvicinata ed in macrofotografia. Il sistema di esposizione modifica automaticamente l'apertura di diaframma in base all'ingrandimento del soggetto.

Scheda A/S (A/S Mode Card)



La Scheda A/S vi permette di impostare il Sistema di Esposizione «Intelligente» della vostra Dynax 5000i sulla priorità di tempo di posa (S) o sulla priorità di diaframma (A) premendo semplicemente un pulsante.

Scheda Esposizioni Multiple (Multiple Exposure Card)



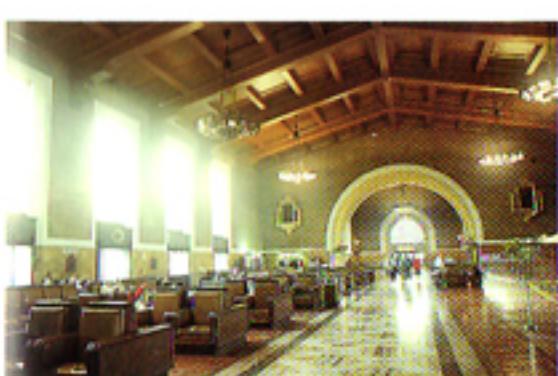
Questa scheda vi offre un universo di nuove possibilità creative. Vi consente di effettuare fino ad un massimo di nove esposizioni distinte su un solo fotogramma, utilizzando una delle tre possibili impostazioni: normale, con dissolvenza in apertura o con dissolvenza in chiusura.

Scheda Modifica dell'Esposizione con flash (Flash Bracketing Card)



Questa scheda vi permette di scattare una serie di 3, 5 o 7 fotografie con flash con una modifica automatica dell'esposizione di 0,5 o 1 stop. Rende così automatico un processo che molti dei più evoluti fotografi spesso utilizzano manualmente per raggiungere esposizioni di notevole perfezione.

Scheda Memoria Multi-Spot (Multi-Spot Memory Card)



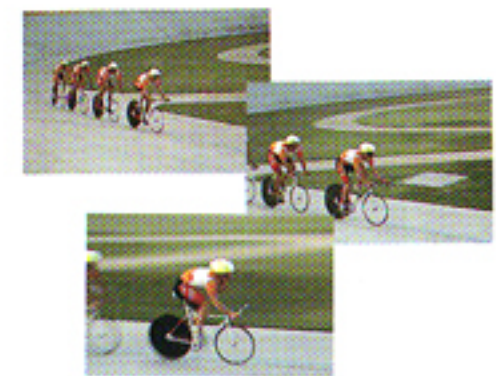
La scheda Memoria Multi-Spot, nata per soddisfare le esigenze dei fotografi più evoluti, è in grado di memorizzare fino ad otto misurazioni spot e poi di calcolare l'esposizione media tra questi valori.

Scheda Variazione dell'esposizione (Exposure Bracketing Card)



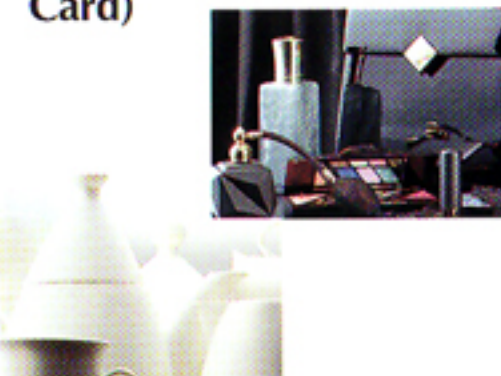
Questa scheda vi permette di variare automaticamente l'esposizione in una serie di fotografie per raggiungere il miglior effetto creativo. Consente di impostare una serie di 3, 6 o 7 fotogrammi con variazioni dell'esposizione di 0,3, 0,5 o 1 stop tra un fotogramma e l'altro.

Scheda per la modifica automatica del programma (Automatic Program Shift Card)



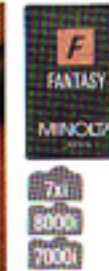
La scheda per la modifica automatica del programma espone automaticamente una serie di tre fotogrammi con una modifica prestabilita del programma tra un fotogramma e l'altro. La combinazione tempo di posa-apertura di diaframma programmata varia automaticamente senza modificare l'esposizione. E' possibile impostare variazioni di 1, 2 o 3 valori.

Scheda luci/ombre (Highlight/Shadow Control Card)



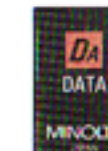
La Scheda Luci/Ombre vi permette di effettuare esposizioni con prevalenza alle zone d'ombra o a quelle di massima luminosità. Con questa scheda, la fotocamera modifica l'esposizione in modo da riprodurre le zone in ombra o quelle molto luminose con maggior naturalezza. Le esposizioni in massima luce vengono aumentate di 2,3 valori rispetto ad un'esposizione normale, quelle in ombra vengono invece diminuite di 2,7 valori.

Scheda Effetto Fantasia (Fantasy Effect Card)



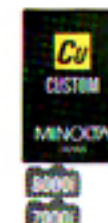
La Scheda Effetto Fantasia vi permette di conferire morbidi effetti fantastici alle vostre immagini modificando automaticamente la messa a fuoco nel corso dell'esposizione.

Scheda Memoria Dati (Data Memory Card)



La Scheda Memoria Dati memorizza i seguenti dati per un massimo di 40 esposizioni: tipo di esposizione, tempo di posa, diaframma di apertura, lunghezza focale dell'obiettivo, massima apertura dell'obiettivo e compensazione dell'esposizione. Potrete richiamare i dati sul pannello per controllare le impostazioni usate nell'esposizione precedente.

Scheda Funzioni Personalizzate (Custom Card)



La Scheda Funzioni Personalizzate della Dynax 8000i e 7000i vi permette di riprogrammare in base alle vostre esigenze fotografiche numerose funzioni della fotocamera, e precisamente:

- Il segnale di tempo di posa prolungato: in funzione o no (solo per la 7000i)
- Il contapose: con indicazioni in ordine crescente o decrescente
- Il riavvolgimento della pellicola: con avvio automatico o manuale
- L'estremità della pellicola: completamente riavvolta o sporgente
- Il pulsante di blocco della messa a fuoco (Pulsante di controllo AF sulla 8000i, AF 70-210mm, AF 100-300mm, AF 200mm Apo, AF 300mm Apo, AF 600mm Apo, Reflex AF 500mm); blocco della messa a fuoco, area centrale di messa a fuoco, regolazione continua della messa a fuoco.

Scheda	Dynax 7xi*	Dynax 8000i	Dynax 7000i	Dynax 5000i
SCHEDA APPLICAZIONI SPECIALI				
Scheda viaggi	●	1	1	1
Scheda bambini	●	—	—	—
Scheda ritratti	●	●	●	●
Scheda controllo automatico profondità di campo	●	●	●	●
Scheda eventi sportivi	●	●	●	●
Scheda distanza ravvicinata	●	●	●	●
SCHEDA CREATIVE				
Scheda movimento	●	—	—	—
Scheda intervalometro	●	—	—	—
Scheda priorità sfondo	●	—	—	—
Scheda esposizioni multiple	2	●	—	—
Scheda variazione esposizione	3	●	●	—
Scheda variazione esposizione con flash	●	●	●	—
Scheda memoria dati	●	●	●	—
Scheda effetto fantasia	●	●	●	—
Scheda modifica automatica al programma	4	●	●	—
Scheda memoria multi spot	●	●	●	—
Scheda luci/ombre	●	●	●	—
Scheda A/S	—	—	—	●
SCHEDA FUNZIONI PERSONALIZZATE				
Scheda funzioni personalizzate xi	●	—	—	—
Scheda funzioni personalizzate	—	●	●	—

● Può essere usata — Non può essere usata
 * Usate i selettori di comando per regolare la scheda.
 1-4 Possono essere usate alle condizioni riportate qui di seguito.
 1. Poiché le fotocamere della serie «xi» non sono in grado di rilevare il movimento del soggetto sul piano pellicola, fotografando da un mezzo in movimento la fotografia può risultare mosso. Le indicazioni della Scheda Viaggiano uguali a quelle della Scheda per il Controllo Automatico della Profondità di campo.
 2. Le impostazioni devono essere effettuate con il selettore anteriore. Poiché la 7xi non è dotata di pulsante Av, quando si utilizza la dissolvenza in apertura o in chiusura con l'impostazione manuale M, non è possibile modificare l'apertura del diaframma.
 3. Le impostazioni devono essere effettuate con il selettore anteriore. Poiché la 7xi non è dotata di pulsante Av, non è possibile modificare l'apertura di diaframma su M.
 4. Il punto di partenza di una serie di esposizioni può essere modificato rispetto alle impostazioni scelte dalla Selezione Intelligente di Programma.