



MINOLTA

# FOTOCAMERE REFLEX

X-700, X-500, X-300



*Un nuovo tipo di reflex per  
il nuovo modo in cui la fotografia  
viene oggi concepita dai nuovi  
fotografi.*



Cambiando i metodi di produzione delle fotocamere, la Minolta ha cambiato il modo di pensare dei fotografi. In altre parole, ha inventato di nuovo la fotocamera reflex. I capolavori Minolta di oggi utilizzano dispositivi elettronici estremamente avanzati che garantiscono esposizioni perfette e semplificano al massimo tutte le operazioni. Ciò vi consente di concentrarvi unicamente sulla composizione, insomma su quella che è in fondo la vera essenza della fotografia.

La Minolta può attualmente vantare più di 55 anni di esperienza nella progettazione e produzione di fotocamere. È in grado di offrire tutto ciò che il professionista desidera e tutto ciò di cui il principiante ha bisogno per dare libero sfogo a tutta la propria capacità creativa. E questa capacità viene arricchita da quella garanzia di precisione che è diventata il segno distintivo della Minolta stessa. Ma la tecnologia sofisticata è solo una delle ragioni che hanno portato la Minolta alle più alte vette del successo. Le nostre fotocamere sono costruite con i più rigorosi standards qualitativi. Gli esposimetri e le fotocamere Minolta sono stati lanciati nello spazio, e la fama acquisita dalla Minolta per le sue prestazioni perfette anche nelle condizioni più ostili è quasi leggendaria. Così, per l'amatore medio, una Minolta può costituire un investimento per tutta la vita.

Gli obiettivi Minolta sono un altro dei motivi tradizionali di scelta di un apparecchio Minolta. Siamo infatti tra i pochi fabbricanti di fotocamere in possesso di quelle risorse tecnologiche necessarie per la produzione interna di vetro ottico, a garanzia di una qualità superiore in tutta la gamma degli obiettivi Minolta, dal 7,5 al 1600 mm, qualità che ha reso il nome Minolta uno dei più rispettati nel campo delle ottiche di precisione.

#### **Un sistema personalizzato**

Se la fotografia vi interessa veramente, la fotocamera sarà per voi solo un punto di partenza.

La Minolta è in grado di offrirvi una vasta gamma di obiettivi e di accessori, compresi trascinatori automatici, apparecchi flash ed altre apparecchiature speciali, che vi consentiranno di sfruttare in modo nuovo le vostre capacità creative e le vostre possibilità.

Verso la fine di questo opuscolo, troverete una sezione dedicata proprio ai circa 50 eccezionali obiettivi Minolta, ed un'altra sezione sugli accessori del sistema reflex, che vi consentiranno di arricchire le possibilità di impiego della vostra fotocamera.

#### **La parola finale**

Se siete alla ricerca di un apparecchio fotografico superiore, molte sono le ragioni che vi porteranno a scegliere una Minolta. Uno splendido progetto che non diventerà obsoleto. Una precisione assoluta in fase di fabbricazione e di montaggio. Un'estetica davvero gradevole. Grande durata. Un valore che si mantiene nel tempo. La massima versatilità ed adattabilità ad accessori anch'essi superiori. Una rete mondiale di agenti e rappresentanti di grande esperienza. E, soprattutto, risultati fotografici eccellenti. Queste sono le caratteristiche che contraddistinguono il nome Minolta sulle vostre apparecchiature fotografiche. E queste sono le ragioni per cui sarete lieti di essere membro della famiglia Minolta, nella quale vi accogliamo con grande piacere.



# X-700

Una fotocamera incredibilmente sofisticata eppure di una semplicità eccezionale

La X-700 è la reflex 35 mm Minolta con esposizione automatica micro-computerizzata, completamente programmata. È una fotocamera con esposizione automatica facile da usare, che, sul programma P, imposta automaticamente diaframma e tempo di posa. Il fotografo, perciò, non deve fare altro che mettere a fuoco e scattare. La X-700 è anche dotata di un controllo automatico dell'esposizione a priorità di diaframma (mode A) e di un controllo manuale dell'esposizione con esposimetro (mode M), oltre a possedere molte altre caratteristiche che renderanno la fotografia più piacevole ed interessante che mai.



## Il programma P della X-700:

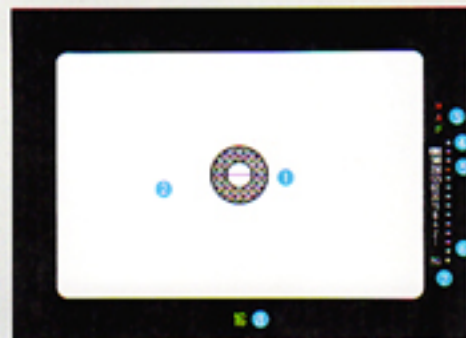


Anche quando le condizioni di luce cambiano, vi consente di ottenere esposizioni perfettamente bilanciate: non dovrete fare altro che mettere a fuoco e scattare.

Non esiste situazione fotografica più difficile di quella che si incontra veleggiando. Un'intensa luce esterna, le ombre scure e marcate, i riflessi dell'acqua, il rapido svolgimento dell'azione. Quale apertura usare? Quale tempo di posa? L'impostazione automatica programmata dell'esposizione della X-700 risolve automaticamente per voi tutti questi problemi, scegliendo la combinazione ottimale tra diaframma e tempo di posa in base alla luminosità del soggetto. Un programma a priorità di tempo di posa più rapido minimizza poi il rischio che la fotografia risulti «mossa» e vi consentirà di tenere la fotocamera in mano anche in condizioni di scarsa luminosità. Portate il selettore del tipo di impostazione in corrispondenza della lettera P verde. Impostate l'obiettivo MD sulla minima apertura indicata in verde, e bloccatelo. Mettete a fuoco e scattate. Facile no? In qualunque situazione, con tempo di posa rapido o no... questo è proprio il programma ideale sia per il principiante che per il professionista!



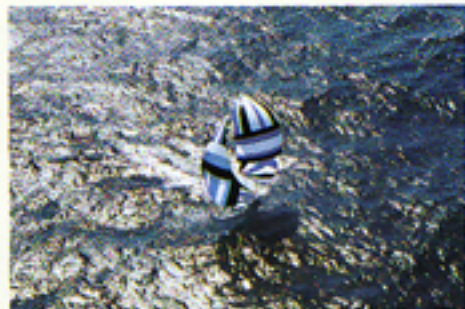
- 1 Area di messa a fuoco a micro-primi/ed immagine spezzata
- 2 Schermo di messa a fuoco
- 3 Avv. Mat. (Micro-Metering)
- 4 Indicazione del tipo di impostazione
- 5 Indicazione di sovra-esposizione
- 6 Indicazione del tempo di posa
- 7 Indicazione di sottoesposizione
- 8 Indicazione di compensazione dell'esposizione
- 9 Finestrino del diaframma





### Il mode A della X-700

Esposizione automatica a priorità di diaframma per ritratti di elevata qualità professionale, paesaggi e fotografia a distanza ravvicinata.



### Il mode M della X-700:

Un controllo dell'esposizione completamente manuale per il raggiungimento di tutti gli effetti speciali desiderati.

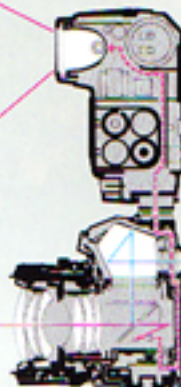


**Gli autoelettroflash Minolta 360PX, 280PX e 132PX sono stati progettati proprio per un'utilizzazione con la X-700**

Il modo di esposizione automatica a priorità di diaframma della X-700 vi consente di sfruttare al massimo tutta la vostra creatività. In questa funzione spesso i fotografi riescono a catturare le loro immagini più belle. Il mode A vi permette la migliore utilizzazione degli obiettivi catadiottrici delle apparecchiature per distanza ravvicinata e di tutti gli altri accessori, consentendovi di ottenere fotografie impossibili con le fotocamere a priorità di tempo di posa. Portate semplicemente il disco selettore della X-700 in posizione A. Impostate l'obiettivo sul diaframma desiderato. E scattate! La X-700 imporrà automaticamente il corretto tempo di posa per ottenere un'esposizione ottimale. Incidentalmente, questo programma A garantisce risultati altrettanto ottimali anche con il flash. Soprattutto a distanza ravvicinata, in quelle situazioni cioè in cui un perfetto controllo della luce su una gamma completa di diaframmi è di importanza fondamentale per il raggiungimento dei vostri sforzi creativi.

Con entrambi i tipi di impostazione automatica, la X-700 bilancia uniformemente i valori espositivi per il raggiungimento di risultati ottimali. L'impostazione manuale dell'esposizione della X-700, tuttavia, offre al fotografo il controllo completo dell'esposizione. Allontanando il selettore del tipo di impostazione della fotocamera dalla posizione P o A è infatti possibile scegliere il tempo di posa desiderato. E poi impostare il diaframma desiderato, osservando nel mirino le indicazioni dei tempi di posa fornite dall'esposimetro che potranno però essere utilizzate o no. La scelta creativa spetta infatti solamente a voi!

Il sistema di misurazione diretta dell'Autoflash della X-700 controlla la durata del tempo degli Auto Elettroflash della serie PX in base alla quantità di luce riflessa dalla superficie della pellicola. Questo tipo di misurazione «direttamente sul piano pellicola» usato nei programmi P ed A garantisce esposizioni corrette nell'ambito delle possibilità di utilizzazione per normali fotografie con flash, per un uso del flash con illuminazione riflessa, per fotografie a distanza ravvicinata e per le tecniche di impiego del flash a distanza.



## Altre caratteristiche della X-700



**Segnale di avvertimento acustico:** Un segnale acustico elettronico vi avverte quando la fotocamera imposta un tempo di posa di  $\frac{1}{30}$  di s o più lungo, e vi ricorda quando è in funzione l'autoscatto. Può essere facilmente escluso.



**Blocco AE:** Il blocco AE della X-700 è una caratteristica che la maggior parte delle reflex attualmente in commercio non possiede, e vi aiuta a superare quelle particolari difficoltà di misurazione dell'esposizione che spesso i soggetti in ombra o in forte controluce presentano.



**Doppia impugnatura:** Una comoda impugnatura integrale utilizzabile nei due lati vi consente di impugnare con facilità e sicurezza la X-700.



**Autoscatto a segnalazione acustica luminosa:** Un autoscatto controllato elettronicamente con 10 secondi di ritardo viene messo in funzione sollevando l'apposita levetta e premendo il pulsante di scatto. Il tempo che manca allo scatto viene indicato da un LED intermittente con tre frequenze diverse e da un segnale acustico annullabile.



**Segnale di corretto trascinato:** Questo segnale vi consente di controllare se la pellicola è stata inserita e sta avanzando in maniera corretta.



**Compensazione dell'esposizione di  $\pm 2EV$ :** E' possibile compensare condizioni anomale di luminosità di  $\pm 2EV$ . Un'apposita indicazione nel mirino lunge da pro-memoria.

# X-500

La reflex creativa automatica/manuale con misurazione automatica diretta del flash

La X-500 è stata concepita per soddisfare le vostre esigenze creative più immediate e, nel contempo, per stimolarvi alla ricerca di sempre nuove scoperte nel mondo della fotografia. Dotata di numerose caratteristiche veramente interessanti, questa fotocamera è controllata da un circuito ai quarzi microcomputerizzato che vi garantisce tutta la precisione necessaria per ottenere eccezionali risultati fotografici. A queste caratteristiche si aggiunge una ricca gamma di accessori, che comprendono tre Auto Electroflash dedicati della serie PX, che sfruttano tutti i vantaggi dell'esposizione automatica con flash con qualunque diaframma della X-500, e più di cinquanta obiettivi intercambiabili di qualità superiore. Mettendo insieme tutto quanto, capirete perché la X-500 potrebbe essere proprio ciò che state cercando: una reflex di precisione che vi garantisce eccezionali risultati e la massima affidabilità... oltre ad un valore inesauribile negli anni.



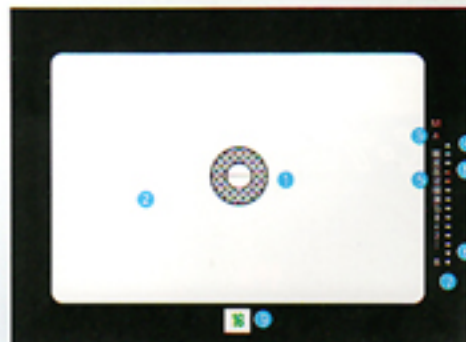
## Impostazione automatica dell'esposizione a priorità di diaframma

Un'impostazione che vi offre la massima creatività con un controllo preciso e la possibilità di variare la profondità di campo.

L'esposizione automatica a priorità di diaframma della X-500 vi permette di variare notevolmente gli effetti creativi della messa a fuoco. Impostate semplicemente il diaframma desiderato e mettete a fuoco. La X-500 imposta il miglior tempo di posa utilizzabile senza soluzione di continuità in funzione del diaframma impostato e delle condizioni di luce esistenti. Ciò dà libero sfogo alla vostra creatività consentendovi di ottenere una messa a fuoco nitida e pulita dalla posizione in cui si trova la fotocamera sino agli orizzonti più lontani, o di eseguire splendidi ritratti con una messa a fuoco morbida per dare maggior risalto al soggetto. E potete anche cambiare facilmente i tempi di posa modificando l'apertura ed utilizzare apparecchiature per distanza ravvicinata ed obiettivi catadiottrici con la massima versatilità.



- 1 Area di messa a fuoco a microprivilegi immagine spezzata
- 2 Schema di messa a fuoco Acute-Make
- 3 Indicazione del tipo di impostazione
- 4 Indicazione di sovrapposizione
- 5 Tempo di posa senza soluzione di continuità su A o tempo misurato con esposimetro su M
- 6 Indicazione di sottoposizione
- 7 Indicazione del tempo di posa B
- 8 Tempo di posa impostato manualmente su M (giallo a 4 Hz)
- 9 Finestrino indicatore del diaframma





### Controllo automatico dell'esposizione con flash con qualunque apertura.

Il sistema di misurazione direttamente sul piano pellicola vi consente il controllo automatico del flash con qualunque apertura ed una maggiore portata del flash con gli Auto Electroflash della serie PX.

Con il sistema Minolta di misurazione automatica diretta del flash della X-500, la sincronizzazione X viene impostata automaticamente ed il lampo viene emesso simultaneamente all'apertura completa dell'otturatore per consentire alla luce riflessa dal soggetto di colpire la superficie della pellicola. Una fotocellula al silicio estremamente sensibile calibra questa luce riflessa ed interrompe l'emissione del lampo proprio nell'istante in cui viene raggiunta l'esposizione ideale. Questo sistema presenta molti vantaggi. Facile da usare, non richiede calcoli o impostazioni complesse e consente di utilizzare una vasta gamma di diaframmi. Potrete così scegliere, ad esempio, aperture maggiori per maggiori distanze nell'uso del flash o aperture minori per distanze ravvicinate.



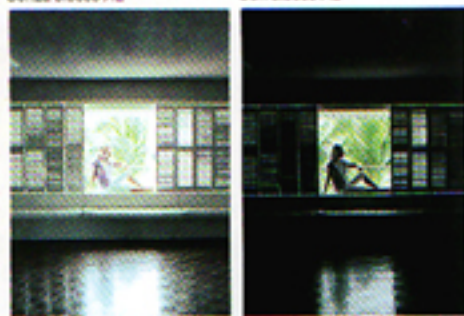
### Impostazione completamente manuale dell'esposizione con esposimetro

Per una massima espressione creativa con informazioni complete nel mirino per aiutarvi nei vostri esperimenti.

Allontanando il selettore del tipo di impostazione/del tempo di posa della X-500 dalla sua posizione di esposizione automatica, potete creare una grande varietà di effetti speciali. La scelta creativa è ora completamente nelle vostre mani e potrete impostare una combinazione virtualmente illimitata di tempi di posa e diaframmi per l'effetto espositivo da voi desiderato. Inoltre, la vostra X-500 vi terrà costantemente informati su ciò che state facendo e di quanto vi state allontanando dal tempo di posa consigliato.

Senza blocco AE

Con blocco AE



### Blocco dell'esposizione automatica (Blocco AE)

Vi offre un controllo immediato dell'esposizione premendo semplicemente un pulsante per permettervi di compensare situazioni di controllo luce o di creare effetti speciali.

Il blocco dell'esposizione automatica è una caratteristica della X-500 molto interessante che vi consente di superare quei problemi causati dalla presenza nella medesima fotografia di aree fortemente luminose e di zone molto buie. Mettete semplicemente in funzione il sistema di misurazione, avvicinatevi al soggetto per misurare la luminosità, premete l'interruttore di blocco AE, ricomponete la vostra inquadratura e scattate. Questo sistema è molto più facile e più rapido di quello di compensazione manuale dell'esposizione. E con gli Autoelectroflash della serie PX, questa caratteristica vi offrirà anche la massima versatilità nell'impiego del flash.



### Altre caratteristiche della X-500



**Autoscatto con segnalazione luminosa/acustica:** Un autoscatto controllato elettronicamente, con 10 secondi di ritardo, vi indica il tempo mancante allo scatto per mezzo di un LED intermittente a tre diverse intensità e di un segnale acustico annullabile.



**Segnale acustico:** Un segnale acustico elettronico vi informa quando il tempo di posa impostato dalla X-500 è di  $1/30$  di s o più lungo, e vi ricorda quando è in funzione l'autoscatto. Può essere facilmente escluso.



**Segnale di corretto trascinato:** Vi segnala se la pellicola è stata inserita ed avanza in maniera corretta.



**Attacco a baionetta:** Vi consente di utilizzare tutti gli obiettivi reflex Minolta. L'acciaio inossidabile utilizzato è stato lubrificato in modo da garantire la massima facilità e precisione nel montaggio dell'obiettivo.



**Doppia impugnatura:** L'impugnatura integrale a presa anteriore e posteriore vi consente di impugnare la X-500 con grande facilità e sicurezza.

**Normali accessori del sistema reflex:** Scegliete il motore 1 o il trascinato automatico G per fotografare alla velocità di 3,5 o 2 fotogrammi al secondo. Scegliete uno dei tre Auto Electroflash dedicati per sfruttare completamente le possibilità di misurazione automatica diretta della X-500. E scegliete il dorso a funzioni multiple per un comando della fotocamera senza intervento del fotografo e per la stampa dei dati desiderati, o il dorso datario 1 ai quarzi per la massima precisione nella registrazione dei dati fotografici.

# X-300

La reflex con esposizione automatica e impostazione manuale dell'esposizione ad altissime prestazioni

La Minolta X-300 è una fotocamera reflex 35 mm controllata ai quarzi e progettata in modo da garantire prestazioni e caratteristiche di sicuro interesse per una vasta gamma di fotografi. I suoi circuiti controllati ai quarzi vi garantiscono quella precisione costante indispensabile per ottenere risultati fotografici superiori. L'impostazione automatica dell'esposizione, con il relativo blocco, vi aiuta ad ottenere con facilità e precisione, una corretta esposizione nella maggior parte delle situazioni fotografiche. E l'impostazione automatica dell'esposizione vi offre illimitate possibilità creative nella scelta dell'esposizione. Con il motore Minolta 1 potete inoltre fotografare sino ad una velocità di 3,5 fotogrammi al secondo, e gli accessori del Sistema Minolta, che comprendono più di cinquanta obiettivi intercambiabili e più di cento accessori reflex, vi consentono di estendere notevolmente i vostri orizzonti fotografici.



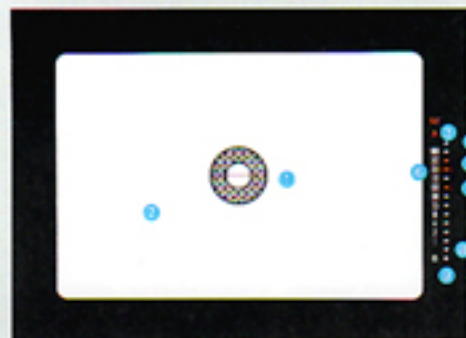
## Controllo automatico dell'esposizione a priorità di diaframma

Per un'esposizione automatica semplice ed accurata nelle condizioni di illuminazione più svariate.

L'esposizione automatica a priorità di diaframmi della X-300 vi consente di ottenere corrette esposizioni nella maggior parte delle condizioni di illuminazione. Impostate semplicemente l'apertura desiderata e la X-300 sceglierà automaticamente il tempo di posa per ottenere una corretta esposizione, tra  $1/1000$  e 4 s. E i LED nel mirino vi indicheranno il tempo scelto dalla X-300. Molti sono i vantaggi offerti dal sistema di esposizione automatica a priorità di diaframma: scegliendo il diaframma desiderato, potrete infatti variare la profondità di campo a piacere e utilizzare obiettivi per distanza ravvicinata o teleobiettivi catadiottrici.



- |   |   |  |                                   |  |
|---|---|--|-----------------------------------|--|
| 1 Area di messa a fuoco a microfilm/ad immagine spezzata  | 2 Sistema di messa a fuoco Acute-Matte              | 3 Indicatore del tipo di impostazione  | 4 Indicatore di sovrapposizione   | 5 Tempo di posa senza soluzione di continuità con i Mode A (puls 4 volte al secondo) |
| 6 Tempo di posa impostato manualmente con il Mode M o tempo di posa ritardato con espometro su M. | 7 Segnale di pronto flash (puls 2 volte al secondo) | 8 Indicatore 1-4 s/di sottoesposizione | 9 Indicatore del tempo di posa B. |  |







## Esposizione manuale con esposimetro

Vi garantisce una creatività illimitata nel caso in cui desideriate «fare tutto da soli».

In alcuni casi può darsi che desideriate scegliere personalmente sia il tempo di posa che il diaframma. Spostate semplicemente il selettore del tipo di impostazione della X-300 dalla posizione di esposizione automatica a quella di esposizione manuale e potrete impostare qualunque combinazione tra tempo di posa e diaframma per ottenere gli effetti speciali desiderati. Il mirino della X-300 indicherà sia il tempo di posa scelto che quello consigliato dalla fotocamera. Confrontando i due potrete così vedere immediatamente di quanto state sovra o sottoesponendo intenzionalmente e valutare con maggior precisione i risultati finali.

Senza blocco AE



Con blocco AE



## Il blocco dell'esposizione automatica

Vi offre un controllo istantaneo dell'esposizione premendo semplicemente un pulsante, per compensare situazioni di controllo luce o creare effetti speciali.

In alcune situazioni di luce particolare, il vostro soggetto potrebbe risultare sotto o sovraesposto. Le circostanze in cui ciò accade con maggior frequenza sono quelle in cui una buona parte della fotografia è occupata da sabbia, neve o da un cielo luminoso, oppure quando il soggetto si trova in forte controllo luce, o ancora se si trova in una zona fortemente illuminata contro uno sfondo notevolmente scuro.

Il blocco dell'esposizione automatica della X-300 Minolta vi consente di salvare una foto che correreste altrimenti il rischio di rovinare. L'uso di questo sistema di blocco dell'esposizione automatica è facile, rapido e sicuro.



## Un motore ad alta velocità

Un sistema di avanzamento alla velocità di 3,5 fotogrammi al secondo che vi consente di fotografare anche azioni in rapido svolgimento.



A differenza di molte altre reflex 35 mm della medesima categoria, la Minolta X-300 vi permette anche l'utilizzazione del motore. Montate semplicemente il motore opzionale Minolta 1 e sarete pronti ad eseguire rapide sequenze fotografiche perfettamente esposte alla velocità di 3,5 fotogrammi al secondo. Il motore 1 è dotato di due pulsanti e di un corpo strutturato in modo tale da consentire di impugnare facilmente la X-300 in senso verticale o orizzontale. Con il versatile motore 1 Minolta potrete catturare anche gli attimi più fugaci della vita, dagli avvenimenti sportivi e di cronaca ai ritratti, dalle fotografie a distanza ravvicinata a quelle di vita naturale. Il motore presto diventerà uno strumento indispensabile per le vostre fotografie quotidiane!

## Altre caratteristiche della X-300



**Impugnatura anteriore:** Permette di impugnare la fotocamera con una sola mano e di tenerla ben salda in qualunque posizione.



**Segnale di corretto trascinato:** Vi informa se la pellicola è stata inserita e viene trasportata in maniera corretta.



**Autoscatto con LED:** Sollevando l'interruttore dell'autoscatto e premendo il pulsante di scatto entra in funzione l'autoscatto controllato elettronicamente con un ritardo di 10 secondi. Il tempo mancante allo scatto viene indicato da un LED intermittente a tre diverse intensità.



**Attacco a baionetta:** Consente di montare e bloccare con rapidità e facilità qualunque obiettivo reflex Minolta.



**Pulsante di scatto:** Appoggiando semplicemente il dito sullo speciale pulsante di scatto, l'esposimetro entra in funzione ed i LED indicatori si accendono nel mirino. Queste indicazioni restano accese per 15 s dopo che il dito è stato tolto e poi si spengono automaticamente.

**Auto Electroflash 200X, 132X, e 118X:** L'Auto Electroflash 200X vi consente di scegliere tra due diverse intensità del lampo sia in automatico che in manuale. Il suo circuito Thyristor a ricarica rapida permette la sincronizzazione del 200X con il trascinato per l'esecuzione di sequenze alla velocità di 2 fot. al s. L'Auto Electroflash 132X è dotato di un disco di controllo luminoso con LED indicatori e può essere usato per illuminare con luce riflessa. L'Auto Electroflash 118X, compatto e leggero, consente di scegliere tra due diverse aperture in automatismo.

# OBIETTIVI REFLEX MINOLTA

La Minolta è una delle poche aziende produttrici al mondo che continuano a produrre i propri obiettivi, iniziando dalla scelta della materia prima, cioè del vetro, e sino al montaggio ed ai controlli finali. I più di cinquanta obiettivi che siamo attualmente in grado di offrirvi, dal Fisheye 7,5 mm al superteleobiettivo 1600 mm, sono perfettamente compatibili con la Minolta X-700, X-500 ed X-300.



MD-Fisheye 4/7,5 mm  
MD-Fisheye 2,8/16 mm  
MD 4/17 mm  
MD 2,8/20 mm  
MD 2,8/24 mm  
MD 3,5/28 mm  
MD 2,8/28 mm  
MD 2/28 mm  
MD 2,8/35 mm  
MD 1,8/35 mm  
MD 2/50 mm

MD 1,7/50 mm  
MD 1,4/50 mm  
MD 1,2/50 mm  
MD 2/85 mm  
MD 2,5/100 mm  
MD 3,5/135 mm  
MD 2,8/135 mm  
MD 2/135 mm  
MD 4/200 mm  
MD 2,8/200 mm  
MD 5,6/300 mm

MD 4,5/300 mm  
MD Apo 5,6/400 mm  
MD Apo 6,3/600 mm  
RF 5,6/250 mm  
RF 8/500 mm  
RF 8/800 mm  
RF 11/1600 mm  
MD-Zoom 3,5/24-35 mm  
MD-Zoom 4/24-60 mm  
MD-Zoom 3,5-4,5/28-85 mm  
MD-Zoom 3,5/35-70 mm

MD-Zoom 3,5-4,5/35-105 mm  
MD-Zoom 3,5-4,5/35-135 mm  
MD-Zoom 3,5/50-135 mm  
MD-Zoom 4/70-210 mm  
MD-Zoom 4/75-150 mm  
MD-Zoom 5,6/100-200 mm  
MD-Zoom 5,6/100-300 mm  
MD-Apo-Zoom 8/100-600 mm  
MD-Makro 3,5/50 mm  
MD-Makro 4/100 mm  
Soffietto Micro 2/12,5 mm

Soffietto Micro 2,5/25 mm  
Soffietto automatico Macro 3,5/50 mm  
Soffietto automatico Macro 4/100 mm  
MD-VFC 2,8/24 mm  
Decentrabile CA 2,8/35 mm  
Varisoft 2,8/85 mm  
Duplicatore di focale 300-S MD 2x  
Duplicatore di focale 300-L MD 2x

7,5 mm



28 mm



50 mm



100 mm



300 mm



800 mm



# ACCESSORI DEL SISTEMA REFLEX

La Minolta è in grado di offrirvi un sistema di accessori veramente completo che vi porterà ovunque la vostra esperienza ed il vostro talento creativo vi vorranno condurre. Siamo veramente orgogliosi di questi stupendi accessori, come della fama universalmente acquisita per la produzione di splendide apparecchiature fotografiche progettate con eccezionale creatività e prodotte con la più rigorosa precisione. L'elevatissima qualità delle apparecchiature Minolta garantisce prestazioni perfette ed un'eccezionale durata per tutti coloro che credono nel nome Minolta. Potete infatti essere certi che, qualunque sia l'accessorio Minolta da voi scelto, soffiotti, filtri, esposimetri, borse, stativi per riproduzione, ecc, avrete sempre il meglio che l'attuale tecnologia ed i livelli qualitativi raggiunti vi possono offrire.



## Auto Electroflash Minolta

La serie PX degli Auto Electroflash è stata progettata proprio per la X-700 e la X-500 Minolta, in quanto consente l'utilizzazione del sistema di misurazione automatica diretta di queste fotocamere. Molti sono però anche i vantaggi che vi verranno offerti dall'uso di questi flash con la Minolta X-300.



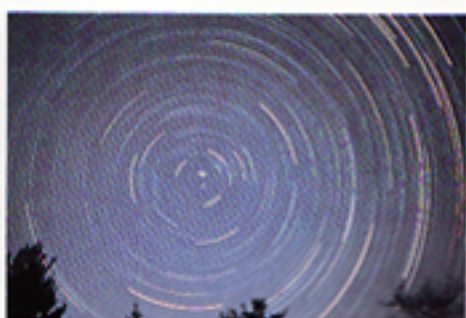
## Dorso a funzioni multiple

Il dorso opzionale Minolta a funzioni multiple è dotato di un orologio ai quarzi e di un calendario automatico di eccezionale precisione e può essere utilizzato per la stampa di dati come per il comando della fotocamera senza l'intervento del fotografo.



## Gruppo per il comando a distanza senza cavo IR-1

Il gruppo per il comando a distanza senza cavo Minolta IR-1 vi permette il comando della fotocamera senza cavo sino ad una distanza di 60 metri.



# Un confronto tra le caratteristiche delle fotocamere reflex Minolta 35 mm



**X-700**



**X-500**



**X-300**

Controllo ai quarzi	○	○	○
Esposizione automatica programmata	○	○	○
Esposizione automatica a priorità di diaframma	○	○	○
Esposizione manuale	○	○	○
Misurazione automatica diretta del flash	○	○	○
Controllo automatico programmato del flash	○	○	○
Flash automatico con tempo di posa prolungato	○	○	○
Blocco AE	○	○	○
Compensazione dell'esposizione automatica di ±2 EV	○	○	○
Informazioni nel mirino	Tipo di esposizione	○	○
	Apertura prefissata	○	○
	Tempo di posa misurato	○	○
	Tempo di posa impostato	○	○
	Segnale di pronto flash	○	○
	Segnale di controllo della distanza dal flash (FDC)	○	○
	Segnale di compensazione +/-	○	○
	Avvertimento di scarso voltaggio	○	○
Segnale di avvertimento di sovra/sottoesposizione	○	○	○
Segnale acustico di tempo di posa prolungato	○	○	○
Schermo di messa a fuoco Acute Matte	○	○	○
Schermi di messa a fuoco opzionali	○	○	○
Pulsante di scatto	○	○	○
Pulsante di controllo della profondità di campo	○	○	○
Segnale di corretto trascinamento	○	○	○
Autoscatto elettronico con LED	*○	*○	○
Impugnatura (e) integrale anteriore-posteriore	○	○	○
Indicatore del tipo di pellicola usato	○	○	○
Terminale PC	○	○	○
Dimensioni (mm)	51,5 x 89 x 137	51,5 x 89 x 137	51,5 x 90 x 137
Peso (g) senza obiettivo e batterie	505	480	470
Accessori utilizzabili	Motore 1	○	○
	Trascinatore automatico G	○	○
	Dorso a funzioni multiple	○	○
	Dorso datario ai quarzi 1	○	○
Gruppo per comando a distanza senza cavo IR-1	○	○	○

\* con segnale acustico

Le caratteristiche indicate possono essere soggette a variazioni senza alcun preavviso.

**Minolta Camera Co., Ltd.**

**Minolta Camera Handelsgesellschaft m.b.H.**  
**Minolta France S.A.**  
**Minolta (UK) Ltd.**

**Minolta Austria Ges. m.b.H.**  
**Minolta Camera Benelux B.V.**

**Belgian Branch**  
**Minolta (Schweiz) AG**  
**Minolta Svenska AB**  
**Minolta Corporation**  
**Head Office**  
**Los Angeles Branch**  
**Chicago Branch**  
**Atlanta Branch**  
**Minolta Canada Inc.**  
**Head Office**  
**Montreal Branch**  
**Vancouver Branch**  
**Minolta Hong Kong Limited**

**Minolta Singapore (Pte) Ltd.**

**30, 2-Chome, Azuchi-Machi, Higashi-Ku, Osaka 541, Japan**

**Kurt-Fischer-Strasse 50, D-2070 Ahrensburg, West-Germany**  
**357 bis, rue d'Estienne d'Orves, 92 700 Colombes, France**  
**1-3 Tanners Drive, Blakelands North, Milton Keynes, MK 14 5BU, England**  
**Amalienstraße 59-61, A-1131 Wien, Austria**  
**Zonnebaan 39, 3806 CH Maarssenbroek, P.B. 264 3600 AG Maarssen, The Netherlands**  
**Stenen Brug 115-117, 2200 Antwerpen, Belgium**  
**Riedhof V, Riedstraße 8, CH-8953 Dietikon-Zürich, Switzerland**  
**Brännkyrkagatan 64, Box 17074, S-104 62 Stockholm 17, Sweden**

**101 Williams Drive, Ramsey, New Jersey 07446, U.S.A.**  
**3105 Lomita Boulevard, Torrance, CA 90505, U.S.A.**  
**3000 Tollview Drive, Rolling Meadows, IL 60008, U.S.A.**  
**5904 Peachtree Corners East, Norcross, GA 30071, U.S.A.**

**1344 Fewster Drive, Mississauga, Ontario L4W 1A4, Canada**  
**375 Rue McArthur, St. Laurent, Quebec H4T 1X8, Canada**  
**1620 W. 6th Avenue, Vancouver, B.C. V6J 1R3, Canada**  
**Oriental Centre Ground Floor, 67-71 Chatham Road South, Kowloon, Hong Kong**  
**10, Teban Gardens Crescent, Singapore 2260**



**MINOLTA**