



Gids voor Creatieve Chip Kaarten & Dynax AF-Reflex Accessoires





Dynax Creatieve Chip Kaarten En Accessoires. Het Meest Geavanceerde Fotografische Systeem Ter Wereld.

Om optimaal te profiteren van alle fotografische mogelijkheden heeft u een snelle, veelzijdige en gebruiksvriendelijke AF-reflexcamera nodig. Dankzij het Creatieve Chip Kaart Systeem en 's werelds grootste selectie AF-objectieven, flitsers en accessoires kunt u meer kansen benutten dan ooit tevoren.



Creatief Chip Kaart Systeem

In totaal zijn er 19 Creatieve Chip Kaarten. Stuk voor stuk zijn deze ontwikkeld om vlekkeloos samen te werken met de camera. Precies zoals een software programma in een computer. Hierdoor kunt u nog beter gebruik maken van de toch al omvangrijke mogelijkheden. Met het gevolg dat uw onderwerpen precies volgens wens worden vastgelegd.



Nieuwe Creatieve Chip Kaarten



Travel Card



Child Card



Intensiveter Card



Background Priority Card



Fading Card



Customized Function Card 1

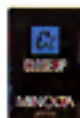
Nieuwe Creatieve Chip Kaarten



Sports Action Card



Portrait Card



Close-up Card



A/S Mode Card



Multiple Exposure Card



Flash Bracketing Card



Multi-Spot Memory Card



Exposure Bracketing Card



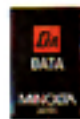
Automatic Program Shift Card



Highlight/Shadow Control Card



Fading Effect Card



Data Memory Card



Customized Function Card 2



CH Child Card

7x

Deze kaart zorgt ervoor dat u de spontane actie en ongedwongen uitdrukkingen van spelende kinderen optimaal kunt vastleggen. De Child Card activeert automatisch de APZ-regeling (Geavanceerde Programma Zoom) van de Dynax 7xi, zodat de bewegende kinderen op het hoogtepunt van de actie "bevroren" kunnen worden.



T Travel Card

7x

Deze kaart is met name geschikt als u een familielid of vriend wilt fotograferen, met op de achtergrond een bijzonder gebouw of gebied. Hij past automatisch de scherptediepte van de opname aan voor een maximale scherpte. En bij Automatische Standby Zoomregeling wordt automatisch de voorkeur gegeven aan een kortere brandpuntsafstand. Bovendien kiest deze kaart automatisch een snellere sluitertijd om bewegingsonscherpte te voorkomen als u vanaf een bewegende ondergrond fotografeert, zoals een auto of een trein.

* Let op: Wanneer u de Travel Card gebruikt met de Dynax 8000i, 7000i en 5000i kiest de camera niet automatisch een snellere sluitertijd of een kortere brandpuntsafstand bij de Automatische Standby Zoomregeling, zoals hier is beschreven.





BG Background Priority Card **7xi**

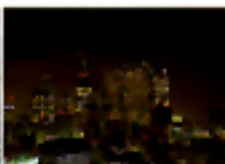
In combinatie met de scherptediepte-index kunt u met deze kaart de gewenste scherptediepte in uw opnamen bepalen. Deze scherptediepte wordt ook gehandhaafd als de brandpuntsafstand of de afstand van de camera tot het onderwerp verandert.



PA Panning Card **7xi**

Wanneer u de Panning Card in de Dynax 7xi sloopt wordt automatisch de actie-index in de zoeker getoond om u te helpen het gewenste fotografische effect te creëren. Als de camera wordt meebewogen om een snelbewegend onderwerp te volgen, geeft de actie-index ongeveer aan hoe het onderwerp wordt afgebeeld met de ingestelde sluitertijd. De

actie-index biedt tevens de mogelijkheid om de techniek van het „meebewegen“ te oefenen zonder dat u een opname maakt.



Intervalometer Card



Met deze kaart kunt u interval-opnamen maken van bijvoorbeeld de zonsopkomst en -ondergang of het ontluiken van een bloem. De intervallen kunnen worden ingesteld van 1 seconde tot 24 uur.



Customized Function Card xi



Met de Customized Function Card xi kunt u een groot aantal functies herprogrammeren, zodat deze zijn afgestemd op uw persoonlijk stijl van fotograferen, inclusief:

- Standaard-instelling wanneer de Programma-reset wordt ingedrukt
- Belichtingsstanden: P/A/S/M
- Belichtingscorrectie: -4.0 tot +4.0 Lw
- Lichtmeet-methode: Honingraat-patroon meting/spotmeting
- AF-gebied: breed/centrum
- Beeldnummer: optellend of aftellend
- Terugspoelen: handmatige of automatische start
- Filmtip: teruggespoeld in de cassette of daarbuiten
- Automatisch DX-geheugen: aan of uit
- Automatisch flitsen in de P-stand: aan of uit
- AF-vergrendeltoets: (op de AF 70-210mm, AF 100-300mm, AF 200mm Apo, AF 300mm Apo, AF 600mm Apo en AF 500mm spiegel) scherpstelvegrendeling, centrum scherpsteelgebied, continu-autofocus
- Start door handgreep-sensor: aan of uit.

Als u eenmaal de gewenste instellingen heeft bepaald kunt u de kaart verwijderen en zal de camera volgens de nieuwe instellingen werken.



SP Sports Action Card

7x1 **8000** **7000** **5000**

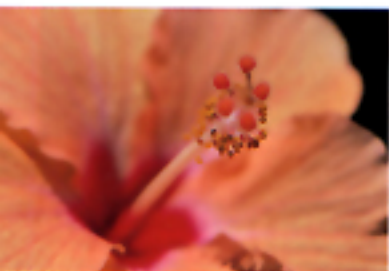
De Sports Action Card maakt gebruik van een speciaal high-speed belichtingsprogramma, dat de voorkeur geeft aan snellere sluitertijden om sportieve acties en andere snelbewegende onderwerpen te bevroeren.



P Portrait Card

7x1 **8000** **7000** **5000**

De Portrait Card maakt gebruik van een speciaal belichtingsprogramma om het beste diafragma in te stellen voor portret-opnamen uit de hand. Dit programma past automatisch de sluitertijd en het diafragma aan om het onderwerp te isoleren van de achtergrond.



CL Close-up Card

7x1 **8000** **7000** **5000**

De Close-up Card regelt het diafragma om te zorgen voor een optimale scherptediepte bij close-up of dichtbij-opnamen. Het diafragma wordt automatisch afgestemd op de vergroting van het onderwerp.



A/S Mode Card

5000

Met deze kaart kunt u met één druk op de knop diafragma- (A) en sluitertijd-voorkeuze (S) toevoegen aan de Minox Dynax 5000i.



Multiple Exposure Card

7x1

8000

Deze kaart opent de deur naar een nieuwe wereld vol fotografische mogelijkheden. Hiermee kunt u hetzelfde beeld tot maximaal negen keer belichten in één van de drie belichtingsstanden: normaal, fade-in en fade-out.



Flash Bracketing Card

7x1

8000

7000

Met deze kaart kunt u automatisch de flitsbelichting van een serie opnamen aanpassen. U kunt kiezen voor een flits-serie van 3, 5 of 7 opnamen en een belichtingsverschil van 0.5 of 1 stop. Hiermee wordt een proces geautomatiseerd dat veeleisende fotografen, die hoge eisen stellen aan de nauwkeurigheid van de belichting, totnu toe nog handmatig regelden.



Ms Multi-Spot Memory Card

7x1 8000 7000

Met de Multi-Spot Memory Card kunt u maximaal 8 spotmetingen van een bepaalde scène maken. Na iedere meting berekent de kaart opnieuw de gemiddelde belichtingswaarde en kiest die waarde als de opname wordt gemaakt.



B Exposure Bracketing Card

7x1 8000 7000

Met deze kaart kunt u automatisch de belichting van een serie opnamen aanpassen om tot het beste creatieve effect te komen. U kunt kiezen voor een serie van 3, 5 of 7 opnamen met een vooraf ingesteld belichtingsverschil van 0,3, 0,5 en 1 stop belichtingsverschil.



SH Automatic Program Shift Card

7x1 8000 7000

Hierbij kunt u een serie van drie opnamen maken waarbij de totaalbelichting gelijk blijft, maar er steeds automatisch een andere sluitertijd/diafragma-combinatie wordt ingesteld. Er kan voor programma-verschuivingen van 1, 2 of 3 stops worden gekozen.



HS Highlight/Shadow Control Card

7x1 8000 7000

Als u deze kaart gebruikt kunt u met spotmeting de nadruk leggen op een lichte of donkere partij in de opname. Deze worden hierdoor natuurlijker weergegeven. De belichting van highlight-opnamen wordt met 2.3 stops verhoogd en bij shadow-opnamen wordt de belichting met -2.7 stops aangepast.



F Fantasy Effect Card

Ti 8000 7000

Deze kaart past tijdens de belichting automatisch de zoom-stand aan om een zacht en dromerige effect te creëren.

DA Data Memory Card

Ti 8000 7000

Met deze kaart kunt u van maximaal 40 opnamen de volgende gegevens opslaan: belichtingsstand, sluitertijd, diafragma, brandpuntsafstand, maximale diafragma-opening van het objectief en belichtingscorrectie. U kunt deze gegevens oproepen wanneer u de instellingen van voorgaande opnamen wilt controleren.

Cu Customized Function Card

8000 7000

Met de Customized Function Card voor de Dynax 8000i en 7000i kunt u een groot aantal functies herprogrammeren, zodat deze zijn afgestemd op uw persoonlijk stijl van fotograferen, inclusief:

- Signaal voor langzame sluitertijd: aan of uit (alleen bij de Dynax 7000i)
- Beeldnummer: optellend of aftellend
- Terugspoelen: handmatige of automatisch start
- Filmtip: teruggespoeld in de cassette of daarbuiten
- AF-vergrendeltoets: (op de Dynax 8000i, AF 70-210mm, AF 100-300mm, AF 200mm Apo, AF 300mm Apo, AF 600mm Apo en AF 500mm spiegel) scherpstelvergrendeling, centrum scherpstelgebied, continu-autofocus.

	CARD
SPECIALE APPLICATIE KAARTEN	TRAVEL CARD
	CHILD CARD
	PORTRAIT CARD
	AUTOM. DEPTH CONTROL CARD
	SPORTS ACTION CARD
	CLOSEUP CARD
FEATURE KAARTEN	PANNING CARD
	INTERVALOMETER CARD
	BACKGROUND PRIORITY CARD
	MULTIPLE EXPOSURE CARD
	EXPOSURE BRACKETING CARD
	FLASH BRACKETING CARD
	DATA MEMORY CARD
	FANTASY EFFECT CARD
	AUTOM. PROGRAM SHIFT CARD
	MULTI SPOT MEMORY CARD
	HIGHLIGHT/SHADOW CONTROL CARD
A/S MODE CARD	
CUSTOMIZED FUNCTION CARD xi	
CUSTOMIZED FUNCTION CARD	

○ Kan worden gebruikt. – Kan niet worden gebruikt. * Gebruik de instelwiel om de instellingen

1-4 Kan worden gebruikt onder de volgende voorwaarden:

1. De i-serie camera's zijn niet in staat om de beweging van het onderwerp op het filmp vlak te meten vanaf een bewegende ondergrond wordt gefotografeerd. Het LCD-datascerm toont bij de Travel
2. Instellingen kunnen met het voorste instelwiel worden bepaald. Omdat de Dynar 7zi niet beschikt wilt maken in de M-stand.
3. Instellingen kunnen met het voorste instelwiel worden bepaald. Omdat de Dynar 7zi niet beschikt
4. Het beginpunt van een belichtingsreeks wordt bepaald door de Expert Programma Selectie. Dit

7x*	8000i	7000i	5000i
○	1	1	1
○	—	—	—
○	○	○	○
○	○	○	○
○	○	○	○
○	○	○	○
○	—	—	—
○	—	—	—
○	—	—	—
2	○	—	—
3	○	○	—
○	○	○	—
○	○	○	—
○	○	○	—
4	○	○	—
○	○	○	—
○	○	○	—
—	—	—	○
○	—	—	—
—	○	○	—

te bepalen.

Daarom is het mogelijk dat er bij deze camera's enige bewegingsonscherpte optreedt als er Card dezelfde indicaties als bij de Automatic Depth Control Card.

Over een Air-toets, kan het diafragma niet worden aangepast als u een lade-in of lade-out serie

Over een Air-toets kan het diafragma in de M-stand niet worden aangepast.

kan niet worden veranderd.

Dynax AF Zoom-Objectieven

AF Autozoom-Objectieven xi systeem

Elke Dynax xi-camera en objectief beschikt over een eigen Expert-Intelligentie Systeem. Hierdoor kan er meer informatie van camera naar objectief (en terug) worden doorgegeven. Het gevolg hiervan is dat beide in perfecte harmonie functioneren en alle zoom-beslissingen samen worden genomen.



Geavanceerde Programma Zoom (APZ)

Om zonder problemen een plezierige compositie van een bewegende onderwerpen te maken, hoeft u alleen de nieuwe Child Card in de camera te stoppen. Deze zorgt ervoor dat de eenmalige Automatische Standby Zoom wordt gewijzigd in Geavanceerde Programma Zoom. Bij deze laatste wordt de zoom-stand voortdurend aan de positie van het onderwerp aangepast.



Image-Size Lock

U kunt op elk moment voor dezelfde afbeeldingsmaatstaf zorgen. Zelfs als het onderwerp naar of van de camera beweegt. Hiervoor hoeft u slechts de Image-Size Lock toets op de lenstube van het xi-objectief ingedrukt te houden.

**28-80mm/4-5,6****28-105mm/3,5-4,5****35-200mm/4,5-5,6 Macro****100-300mm/4,5-5,6 Macro****80-200mm/4,5-5,6 Macro****AF Power Zoom 35-80mm/4,5-5,6 Macro**

* Automatische Standby Zoom is met dit objectief niet mogelijk.

Specificaties AF Zoom xi Objectieven

Objectief	Elementen/groepen	Beeldhoek	Minimum afstand	Kleinste diafragma	Filter (diam.)	Afmetingen (diam. x lengte)	Gewicht
AF Zoom xi 28-80mm/4-5,6	7/7	75°-30°	0,9m	1/22-32	55mm	72 x 67,5mm	275 g
AF Zoom xi 28-105mm/3,5-4,5	13/19	75°-22°	0,5m	1/22-27	62mm	73 x 76,5mm	450 g
AF Zoom xi 35-200mm/4,5-5,6	17/16	13°-12°30'	0,5m	1/22-24	62mm	75 x 93mm	900 g
AF Zoom xi 80-200mm/4,5-5,6 Macro	9/9	10°-12°30'	1,5m	1/22-27	62mm	73 x 80mm	300 g
AF Zoom xi 100-300mm/4,5-5,6 Macro	11/9	24°-8°10'	1,5m	1/22-28	55mm	75 x 100mm	440 g

* Automatische Standby Zoom is niet mogelijk met dit objectief. Bovendien kan de AF Power Zoom 35-80mm uitsluitend met de Dynax 74i, 74i en SPk worden gebruikt.

AF Power Zoom Objectief

AF Power Zoom 35-80mm/4-5,6 Macro	8/8	63°-30°	0,5m	22-32	49mm	66,5 x 53,5mm	175 g
--------------------------------------	-----	---------	------	-------	------	---------------	-------

Standaard AF Zoom-Objectieven

Minolta AF zoom-objectieven bieden u de mogelijkheden van diverse objectieven in één ontwerp. Eigenlijk beslaat een zoom-objectief het bereik van een aantal objectieven met een vast brandpunt. U voegt het meeste aan uw Dynax-systeem toe als u een zoom-objectief kiest dat onder andere het brandpunt heeft dat u het meeste gebruikt. Door het uitstekende ontwerp van de zoom-objectieven is het eenvoudig om de brandpuntsafstand en het beeldveld te variëren. Zo kunt u razendsnel inzoomen voor een beeldvullend portret of uitzoomen om meer van de achtergrond vast te leggen. Uw Dynax-camera past bovendien automatisch de programma selectie aan als u de brandpuntsafstand verandert. Minolta AF zoom-objectieven zorgen voor een ongelooflijke, creatieve veelzijdigheid- overdag of 's nachts, binnen of buiten.



35mm

35-105mm f/3,5-4,5

35-80mm f/4-5,6

Macro

24-50mm f/4

Macro



50mm

80mm



AF Tele Zoom-Objectieven

Minolta AF Tele zoom-objectieven kunt u uitstekend gebruiken om opnamen te maken van onderwerpen die veraf gelegen zijn of waar u met een standaard zoom-objectief niet dicht genoeg in de buurt kunt komen. Deze objectieven isoleren het onderwerp van de achtergrond. Dat is de reden dat deze objectieven veel worden gebruikt voor portret-, sport-, nieuws en natuurfotografie. Minolta AF Tele zoom-objectieven bieden een keur aan mogelijkheden voor creatieve expressie.



80mm

80-200mm f/2,8 Apo

75-300mm f/4,5-5,6
Apo

70-210mm f/3,5-4,5
Macro

80-200mm f/4,5-5,6
Macro

100-300mm f/4,5-5,6
Macro



135mm



200mm



Overige AF Objectieven

Tele, Groothoek, Macro, Zoom. Ze beïnvloeden de manier waarop u het onderwerp waarneemt. Minolta objectieven bieden het juiste bereik voor elke fotografische situatie.



Groothoek-Objectieven

Minolta AF groothoek-objectieven geven een ruimer beeldveld, zodat u meer in beeld krijgt dan bij een standaard-objectief. Hoe korter de brandpuntsafstand, hoe meer u op de foto krijgt, vanaf hetzelfde camera-standpunt. Deze objectieven zijn bijzonder geschikt voor landschaps-opnamen en voor groepsopnamen van personen.



Standaard-Objectieven

Minolta AF standaard-objectieven zijn universele objectieven voor algemene fotografische situaties, van familie en actie-opnamen tot landschappen en natuurfotografie.



Tele-Objectieven

Minolta AF tele-objectieven brengen u optisch dichterbij het onderwerp. Ze stellen u in staat uw onderwerp te isoleren van de omgeving en zijn ideaal voor portretten en voor sport-, pers- en natuurfotografie.



Speciale Objectieven

Met de speciale AF objectieven, zoals de fisheye- en macro-modellen heeft u legio mogelijkheden om met uw Dynax-camera specifieke onderwerpen op een geheel eigen wijze vast te leggen.

Specificaties Minolta AF objectieven

Objectief	Elementen/groepen	Beeldhoek
AF 16/2,8 Fisheye	11/8	180°
AF 20/2,8	10/9	84°
AF 24/2,8	8/8	84°
AF 28/2	9/9	75°
AF 28/2,8	5/5	75°
AF 35/1,4	10/8	63°
AF 35/2	7/6	63°
AF 50/1,4	7/6	47°
AF 50/1,7	6/5	47°
AF 85/1,4	7/6	28° 30'
AF 100/2	7/6	24°
AF 135/2,8	7/5	18°
AF 200/2,8 Apo	8/7	12° 30'
AF 300/2,8 Apo	11/9	8,1°
AF 600/4 Apo	10/9	4,1°
AF Reflex 500/8*	7/5	5°
AF 24-50/4	7/7	84°-47°
AF 35-80/4-5,6	8/8	63°-38°
AF 35-105/3,5-4,5	12/10	63°-23°
AF 70-210/3,5-4,5	12/12	34°-12°
AF 75-300/4,5-5,6	13/11	32°-8° 10'
AF 80-200/2,8 Apo	16/13	38°-12° 30'
AF 80-200/4,5-5,6	9/9	30°-12° 30'
AF 108-306/4,5-5,6	11/9	24°-8° 10'
AF 50/2,8 Macro	7/6	47°
AF 100/2,8 Macro	8/8	24°
AF 1-3x Macro Zoom/1,7-2,8	7/5	24 × 36mm (1x) 8 × 12mm (3x)
AF 1,4x Tele Converter Apo****	5/4	—
AF 2x Tele Converter Apo*****	6/5	—

Let op: Wanneer bovenstaande objectieven op een DYNAX 7x1, 3x of SPx worden aangebracht, dan kan zeef automatisch als handmatig worden overgeschakeld. Automatische Standby Zoom kan niet worden gebruikt.

* Bij gebruik met de DYNAX 9000i, 7000i en de 5000i kan er zwaard met automatische als handmatige scherpstelling worden gewerkt; het andere Minolta AF-camera's (DYNAX 3000i, 5000i, 7000i en 9000i) is alleen handmatige scherpstelling mogelijk.

** De afmeting van het onderwerp dat op het Minivak valt.

	Minimale afstand	Kiesde diafragma	Filtër (diam.)	Admetingen (diam. x lengte)	Gewicht
	0,2m	1/22	ingeb.	75 x 66,5mm	400g
	0,25m	1/22	72mm	77,5 x 53,5mm	285g
	0,25m	1/22	55mm	65,5 x 44mm	215g
	0,3m	1/22	55mm	65,5 x 43,5mm	205g
	0,3m	1/22	48mm	65,5 x 42,5mm	165g
	0,5m	1/22	55mm	65,5 x 78mm	470g
	0,3m	1/22	55mm	66,5 x 48,5mm	240g
	0,45m	1/22	48mm	65,5 x 39,5mm	205g
	0,45m	1/22	48mm	65,5 x 39mm	170g
	0,65m	1/22	72mm	78 x 71,5mm	650g
	1,0m	1/32	55mm	67 x 75,5mm	480g
	1,0m	1/32	55mm	65,5 x 83mm	365g
	1,5m	1/32	72mm	86 x 104mm	790g
	2,5m	1/32	ingeb.	118 x 238,5mm	2490g
	6,0m	1/32	ingeb.	163 x 449mm	5500g
	4,8m	—	ingeb.	88 x 118mm	685g
	0,35m	1/22	55mm	69 x 60mm	285g
	0,5m	1/22-32	46mm	65 x 58mm	265g
	0,85m	1/22-27	55mm	68,5 x 59,5mm	290g
	1,0m	1/22-27	55mm	72,5 x 90mm	420g
	1,5m	1/32-38	55mm	72,5 x 163,5mm	865g
	1,8m	1/32	72mm	87,5 x 168,5mm	1360g
	1,5m	1/22-27	46mm	67 x 78mm	290g
	1,5m	1/32-38	55mm	72,5 x 90mm	410g
	0,2 m	1/32	55mm	68,5 x 59,5mm	310g
	0,35m	1/32	55mm	71 x 68,5mm	520g
	0,04m (0,025mm)	1/27 1/36	46mm	86 x 117 x 94,5mm***	1100g
	—	—	—	64 x 20mm	175g
	—	—	—	64,5 x 43,5mm	210g

*** Breedte x hoogte x diepte

**** Alleen voor gebruik met de AF 200mm f/2,8 Apo, AF 300mm f/2,8 Apo, AF 600mm f/4 Apo objectieven, niet voor gebruik met het tel AF 80-200 f/2,8 Apo Zoom-objectief.

***** Alleen voor gebruik met de AF 300mm f/2,8 Apo en AF 300mm f/2,8 Apo objectieven, niet voor gebruik met de AF 80-200 f/2,8 Apo Zoom en AF 600mm f/4 Apo objectieven.

System Accessoires

Minolta levert de meest complete selectie AF-accessoires, ontworpen om de creatieve mogelijkheden van uw Dynax-camera nog verder uit te breiden.



Programma Flitser 3500xi

De 3500xi is buitengewoon veelzijdig als deze in combinatie met een Dynax camera wordt gebruikt. Naast de volledig automatische bediening, waardoor u snel en probleemloos flitsopnamen kunt maken, past deze flitser ook de uitlichtingshoek automatisch aan en kan de flitskop worden versteld voor indirect flitsen. Het richtgetal is 35 (bij 105mm en ISO 100). Bovendien kunt u deze flitser draadloos, los van de camera gebruiken met de xi-camera's die over een ingebouwde flitser beschikken.



Programma Flitser 5200i

De meest krachtige flitser die in combinatie met de Dynax-camera's gebruikt kan worden. Hij heeft een richtgetal van 52 bij 85mm en ISO 100. Bovendien is de 5200i de eerste flitser ter wereld die beschikt over een stroboscoop-functie met een snelheid van 50 flitsen per seconde. En voor nog meer veelzijdigheid kan de flitskop op twee manieren worden versteld: 90 graden opwaarts en 270 graden zijwaarts.



Programma Flitser 3200i

Deze geavanceerde, maar gebruiksvriendelijke flitser heeft een flitsbereik van 32 meter bij ISO 100 (richtgetal 32), geavanceerde elektronische functies en een snelle oplaadtijd. De ingebouwde zoom-reflector past de uitlichtingshoek automatisch aan voor objectieven van 28 tot 85mm. Een ingebouwd hulplicht zorgt ervoor dat er zelfs bij totale duisternis nog kan worden scherpgesteld.



Quartz Data Achterwand QD-7

De Quartz Data Achterwand QD-7 van de Dynax 7xi stelt u in staat om de datum of tijd in uw opnamen af te beelden. U kunt kiezen uit de volgende dag/maand/jaar, maand/dag/jaar of jaar/maand/dag. De tijd kan worden ingeprint in het 24-uur formaat, of het 12-uur tijdformaat, met symbolen voor A.M en P.M. Het inprinten van gegevens kan ook worden uitgeschakeld wanneer u dat wenst.



Macro Flitser 1200 AF Set-w

Deze set voorziet in veelzijdige verlichting bij medische, wetenschappelijke en hobby-fotografie.



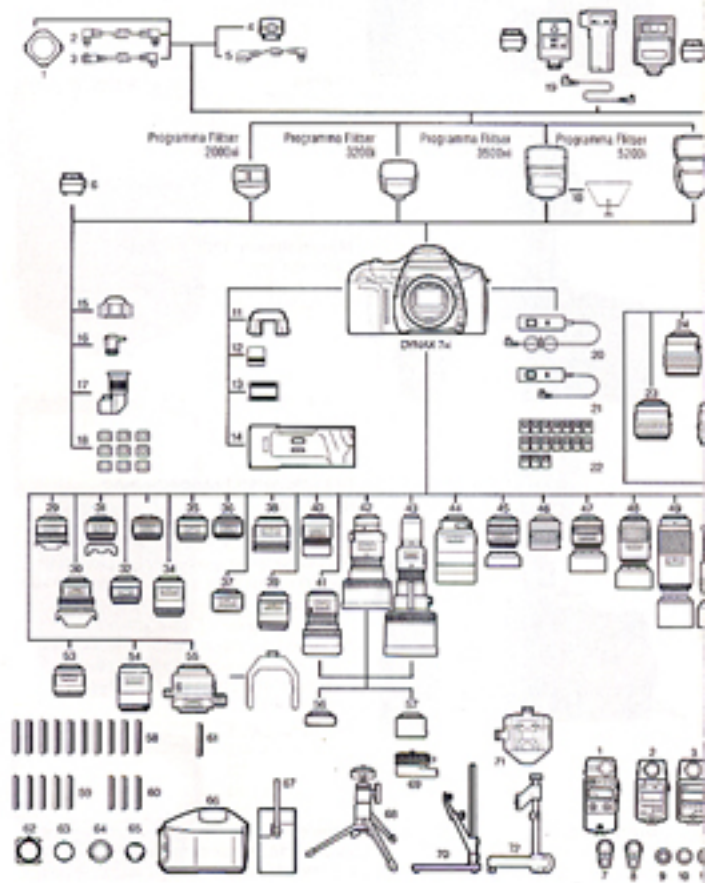
Draadloze Afstandbediening IR-1N Set

Met de Draadloze Afstandbediening IR-1N Set kunt u uw Dynax 7xi, 8000i of 7000i draadloos ontspannen tot op een afstand van 60 meter. Drie aparte kanalen maken het mogelijk om een willekeurig aantal camera's tegelijk of onafhankelijk te bedienen, in maximaal drie individuele groepen. De keuze uit enkelbeeld of continu-stand zorgt voor nog meer veelzijdigheid.

Breng Een Bezoek Aan Uw Minolta Dealer

Wij feliciteren u met de aankoop van uw Minolta Dynax camera, de sleutel tot de opwindende wereld van de Dynax-fotografie. Uw fotohandelaar vertelt graag meer over de fantastische Dynax-accessoires.

Dynax 7xi System Kaart



Filtis Accessoires

	3500ai	5200i	3200i 2000ai*	1200AF-n
1. Blikwiel voorbladskaf RC-1000	•	•	•	•
2. Kabel CD	•	•	•	•
3. Kabel EX	•	•	•	•
4. Special Filtischeerte DS-1100	•	•	•	•
5. Kabel RC-1100	•	•	•	•
6. Filtischeerte Adapter ES-8100	•	•	•	•
7. Laddapparaat RC-2*	•	•	•	•
8. Leren Accu-Blok EP-1	•	•	•	•
9. Reflektie scherm II	•	•	•	•
10. Reflektiescherm I	•	•	•	•

* Laddapparaat RC-2 werkt niet met 2000ai

Camera Accessoires

11. Oogscherm EC-7xi
12. Filterwiel Paper DC-Fxi
13. Panorama-adapter
14. Data Achterwand QD-7
15. Quake-afsluitkapsel
16. Leeg Vh
17. Hoekrekker Vh
18. Oog-convertiekussje type 1000
19. Draadklem Afstandbelemmerings-riem II-Vh

20. Afstandsbedieningskabel RC-1000L
21. Afstandsbedieningskabel RC-1000S
22. Onafgeleid Chip-Kaart***

23. AF v 28-80mm 1:4-5,6
24. AF v 28-105mm 1:3,4-4,5
25. AF v 80-200mm 1:4,5-5,6
26. AF v 100-300mm 1:4,5-5,6
27. AF v 35-200mm 1:4,5-5,6***
28. AF Power Zoom 35-80mm 1:4-5,6
29. AF 105mm 1:2,8 Fish-eye
30. AF 20mm 1:2,8
31. AF 31mm 1:2,8
32. AF 38mm 1:2
33. AF 28mm 1:2,8
34. AF 35mm 1:1,4
35. AF 35mm 1:2
36. AF 90mm 1:1,4
37. AF 90mm 1:1,7
38. AF 85mm 1:1,4
39. AF 80mm 1:2
40. AF 135mm 1:2,8
41. AF 200mm 1:2,8 Apo
42. AF 300mm 1:2,8 Apo
43. AF 600mm 1:4 Apo
44. AF Reflex 500mm F4.5 spegelschijf

45. AF 24-50mm 1:4
46. AF 35-80mm 1:4,5-5,6
47. AF 25-105mm 1:3,5-4,5
48. AF 20-70mm 1:3,5-4,5
49. AF 25-300mm 1:4,5-5,6
50. AF 80-200mm 1:2,8 Apo
51. AF 80-200mm 1:4,5-5,6
52. AF 100-300mm 1:4,5-5,6
53. AF 50mm 1:2,8 Macro
54. AF 106mm 1:2,8 Micro
55. AF 3-1x Macro Zoom 1:1,7-2,8
56. AF 1,8 Tele Converter Apo
57. AF 2x Tele Converter Apo
58. Diverse Filter
59. Speciale Polariser Filter
60. Close-Up Voorcontactklemmen
61. Inter-adapterring

62. Gratie Filtischeerder

63. Belys-Milieu
64. Vrije lenskap
65. Achter-lenscap
66. Paraallexen
67. Objectief-ekwiel
68. Mini Statief DS-1
69. Panorama Kop II
70. Reproductiekast II
71. Dia-lijstje apparaat 1000
72. Waas-standaard 1000

Fotomix

1. Flats-Mixer II
2. Auto-Mixer III F
3. Auto-Mixer III
4. Bowler II
5. Spinnaker II
6. Color-Mixer II
7. Zwaai-mechanisme 5 graden
8. Zwaai-mechanisme 90 graden
9. 4-en-1 Scherpe NO Diffuser
10. Spinnakker
11. Photo-Diffuser
12. 40 graden meefolijfolie
13. Mini-mechanisme

* Innekkbaar met de Dynax 7xi en Filtischeerte-apparaat FS-1100

** Inval Coat, Child Coat, Infravolmetrisch Coat, Background Priority Coat, Posing Coat, Geautomatiseerde Focus Coat

*** Voor optimale resultaten met dit objectief raden wij gebruik aan met een 35-camera.

Opmerking:

Het Minolta Dynax System is ontwikkeld en geproduceerd om innovatieve functies en prestaties te leveren door de combinatie van Minolta Dynax camera's, Minolta vixen AF-objectieven, Minolta Programma Filter en andere accessoires, geleverd door Minolta. Wij waarborgen gebruikers dat het gebruik en bezit van veel compatibele objectieven, filters of accessoires kan resulteren in onbevoorwaardelijke prestaties of schade aan de Minolta Dynax camera's of andere accessoires. Voor optimale prestaties gedurende de volledige levensduur van de Minolta Dynax camera's en de bijbehorende accessoires, en ook om in de toekomst volledig gebruik te kunnen maken van nieuwe Minolta Dynax system-producten, adviseren wij u uitsluitend objectieven, filters en andere accessoires te gebruiken, die door Minolta worden geleverd voor de Dynax camera's.



's Werelds enige Autofocus Kijkers

Dankzij de unieke combinatie van de wereldberoemde Dynax-technologie en de nauwkeurige optische technologie van Minolta, zijn deze kijkers een klasse apart. Eén druk op de knop is voldoende om het onderwerp direct scherp in beeld te krijgen, én te houden.

© 532 728/192

Printed in Germany



AUTOFOCUS
BINOCULARS

8x22 • 10x25