

MINOLTA

RIVA™ ZOOM 105i

La prima compatta con nuovo
zoom a programma 105mm e
autofocus intelligente



APZ ADVANCED
PROGRAM
ZOOM

Dimenticate tutto ciò che sapete sulle fotocamere.

Dimenticate la messa a fuoco. Dimenticate la ricerca di quella lunghezza focale che vi darà le dimensioni dell'immagine desiderata. Dimenticate la ricerca ansiosa e disperata della corretta esposizione. E ricordate solo che, premendo semplicemente un pulsante, la nuova Minolta Riva Zoom 105i provvederà a tutto ciò. Da sola. Perché è la fotocamera autofocus di gran lunga tecnicamente più avanzata e più facile da usare disponibile oggi sul mercato. La Riva Zoom 105i è infatti così nuova e diversa che il suo avvento segna l'inizio di una nuova generazione di fotocamere. La Riva Zoom 105i è la prima fotocamera compatta capace di sfruttare tutta la potenzialità del formato 35mm. Unisce infatti quella qualità superiore dell'immagine che caratterizzava solo le reflex autofocus più sofisticate, alla semplicità di una fotocamera istantanea con una tecnologia che nessuna fotocamera è mai stata in grado di offrire al fotografo sino ad oggi. Ed è dotata di un sofisticato zoom a programma che non conosce precedenti. La Riva Zoom 105i è in grado di offrirvi tutto ciò in un corpo macchina compatto e leggero che sembra essere stato creato proprio per due mani: le vostre mani.

Questa fotocamera però, è l'ideale per tutti coloro che fotografano. Pronta a scattare in un istante. La nuova Riva Zoom 105i. Sempre pronta insieme a voi.



RIVATM ZOOM 105i

- Autofocus intelligente
- Modernissimo zoom a programma «Eye-Start»
- Esposizione intelligente
- Flash intelligente

E' fuori dubbio.

La nuova Riva Zoom 105i é insuperabile per la qualità delle sue foto.

In controluce, il suo flash automatico in luce diurna garantisce il bilanciamento ideale dei contrasti tra il soggetto principale e lo sfondo dell'immagine.



La Riva Zoom 105i stabilisce per voi quando usare il flash.





Con il suo sistema a doppia misurazione integrata con lo zoom, la Riva Zoom 105i consente di ottenere corrette esposizioni in qualunque situazione di luce senza il rischio di commettere errori.



La sua linea elegante e le dimensioni compatte fanno della Riva Zoom 105i la fotocamera utilizzabile ovunque.

La Riva Zoom 105i è così facile da usare che persino i principianti potranno sfruttare tutti i vantaggi del suo potente zoom 35-105mm.



La nuova Riva Zoom 105i fotografa con un tale automatismo ed una tale semplicità da diventare parte integrante delle vostre mani.

Rispetto agli altri obiettivi zoom automatici, lo zoom automatico continuo della Riva Zoom 105i consente di modificare gli ingrandimenti dell'immagine con maggior naturalezza quando il soggetto si sposta davanti alla fotocamera.





Con un nuovissimo sistema flash che riduce il fenomeno degli occhi rossi, la Riva Zoom 105i vi permette di ottenere splendidi ritratti e molto più naturali.



Portate la vostra Riva Zoom 105i dove vi porta l'azione.

Il sistema di controllo della messa a fuoco di tipo «Predictive» della Riva Zoom 105i offre ai fotografi una precisione dell'autofocus paragonabile solo a quella delle reflex AF più sofisticate.



Un'area dell'autofocus sovradimensionata consente di fotografare con facilità anche i soggetti in rapido movimento.





Il modernissimo zoom a programma (APZ) della Riva Zoom 105i



sceglie automaticamente la lunghezza focale più indicata



per il vostro soggetto, a qualunque distanza.

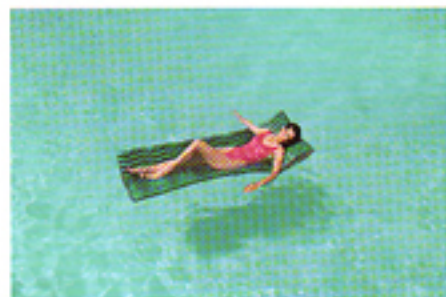


MODERNISSIMO ZOOM A PROGRAMMA

Grazie a questo sofisticatissimo zoom a programma, anche la ricerca dell'inquadratura è diventata un'operazione estremamente semplice. Accendete la vostra Riva Zoom 105i e guardate nel mirino. Uno speciale sistema di «Start», costituito da un sensore IR situato proprio sotto l'oculare, attiva automaticamente l'APZ nel momento in cui cominciate a guardare nel



mirino. L'APZ misura immediatamente la distanza del vostro soggetto ed imposta la lunghezza focale corrispondente; se la distanza del soggetto varia, la lunghezza focale viene anch'essa modificata di conseguenza. Eliminando la necessità di un'impostazione manuale dello zoom, l'APZ consente di catturare con maggiore facilità momenti particolari, espressioni, gesti o azioni estremamente rapide, con fotografie dalle splendide inquadrature. Il fotografo non dovrà più impostare la fotocamera sul ritratto o sulla fotografia a distanza ravvicinata, perché lo zoom automatico continuo della Riva Zoom 105i sceglierà quegli ingrandimenti dell'immagine che simulano con maggior naturalezza il modo in cui l'immagine vi apparirebbe ad occhio nudo. Con i soggetti a distanza ravvicinata, la fotocamera sceglierà un ingrandimento elevato, mentre quando la distanza del soggetto dalla fotocamera aumenterà, la fotocamera ridurrà gradatamente l'ingrandimento.



35mm



70mm



105mm

Un potente zoom 3X

Con il suo obiettivo zoom elettrico incorporato 3X eccezionalmente compatto, la Riva Zoom 105i consente di sfruttare al massimo la propria creatività. La lunghezza focale 35-105 mm è ideale per fotografare una vasta gamma di soggetti, dai paesaggi ai soggetti a distanza ravvicinata, agli avvenimenti sportivi.





Area dell'autofocus sovradimensionata

L'area dell'autofocus sovradimensionata della Riva Zoom 105i consente di effettuare in un istante una messa a fuoco precisa. Vi permetterà perciò di fotografare facilmente anche i soggetti in rapido movimento con una messa a fuoco sempre perfetta.



Sistema di messa a fuoco «Predictive»

La Riva Zoom 105i utilizza per la prima volta al mondo in una compatta autofocus il nuovissimo sistema di messa a fuoco di tipo «Predictive». Ogni volta che la fotocamera percepisce un movimento del soggetto, compensa automaticamente la messa a fuoco per quel vuoto di tempo che si verifica durante la sequenza di scatto. Ciò consente di effettuare facilmente la perfetta messa a fuoco anche con soggetti in movimento, in occasione ad esempio di avvenimenti sportivi o con bambini che giocano.



Blocco AF

Premendo parzialmente il pulsante di scatto in modo che il LED di messa a fuoco si accenda nel mirino, è possibile bloccare facilmente la lettura della messa a fuoco del soggetto desiderato e poi cambiare l'inquadratura con il soggetto in una posizione qualunque del riquadro del mirino. Bloccando la messa a fuoco in questo modo, anche la lunghezza focale e l'esposizione del soggetto principale restano bloccate.



Doppia misurazione integrata con lo zoom

Per garantire un'accurata misurazione dell'esposizione per tutta la vasta gamma delle lunghezze focali della Riva Zoom 105i, la fotocamera utilizza un sistema di misurazione a doppio segmento integrato con lo zoom. Il segmento centrale della cellula di misurazione legge il livello di luminosità del soggetto principale ed il segmento che lo circonda legge l'area dello sfondo; in base ai dati provenienti dal sistema di autofocus, le due letture vengono poi combinate tra loro per una determinazione ottimale dell'esposizione.



Flash automatico

Quando una corretta esposizione richiede una maggiore illuminazione, il flash incorporato della Riva Zoom 105i scatta automaticamente quando si fotografa.



Con il flash automatico in luce diurna della Riva Zoom 105i

Flash automatico in luce diurna

Quando il vostro soggetto è più scuro dello sfondo, il flash scatta automaticamente per schiarire le zone in ombra del soggetto.

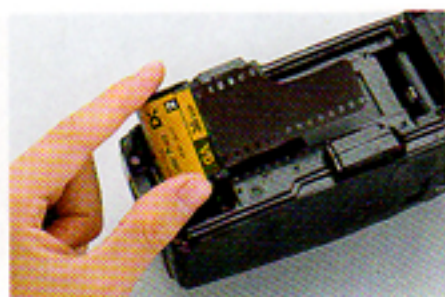


Con il sistema flash della Riva Zoom 105i per eliminare il fenomeno degli occhi rossi

Sistema flash per ridurre al minimo o eliminare il fastidioso fenomeno degli occhi rossi

Con l'impostazione automatica «pre-lampo», il flash della Riva Zoom 105i scatta due volte in rapida successione, eliminando il fenomeno degli «occhi rossi» così frequente nei ritratti. Il primo lampo, che precede l'esposizione, riduce le dimensioni delle pupille del soggetto, poi, prima che gli occhi del soggetto possano riadattarsi alla luce ambiente, viene effettuata l'esposizione, accompagnata da un secondo lampo del flash.

Altre caratteristiche



Facile automatismo della pellicola

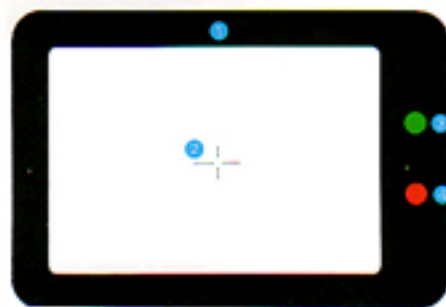
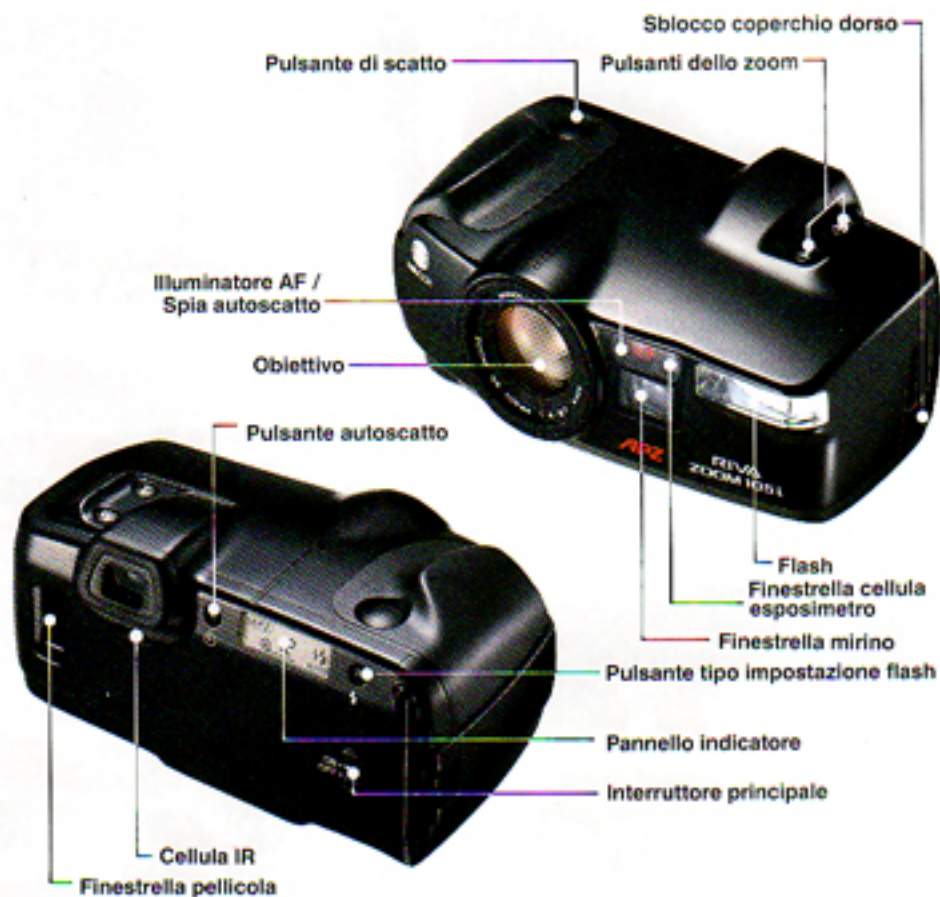
Con le pellicole DX da 25 a 3200 ISO, la Riva Zoom 105i imposta automaticamente la corretta sensibilità. Sistemate semplicemente la pellicola ed allungatene l'estremità fino al segno di riferimento, poi chiudete il dorso della fotocamera. La pellicola si aggancerà e avanzerà automaticamente al primo fotogramma e, successivamente, dopo ogni esposizione.



Autoscatto

Con la Riva Zoom 105i fotografare anche se stessi è veramente facile. Premete semplicemente il pulsante dell'autoscatto ed inquadrare con i comandi dello zoom manuale. Poi, premete il pulsante di scatto. Dopo dieci secondi, la Riva Zoom 105i scatterà automaticamente.

Identificazione delle parti



● Riquadro mirino ● Riquadro messa a fuoco ● Spia messa a fuoco (LED) ● Spia flash (LED)

Mirino ad immagine reale

Il mirino della Riva Zoom 105i offre un'immagine eccezionalmente chiara e luminosa ed è quindi estremamente facile e comodo da usare. I LED luminosi nell'oculare del mirino indicano la situazione di messa a fuoco e la situazione flash.

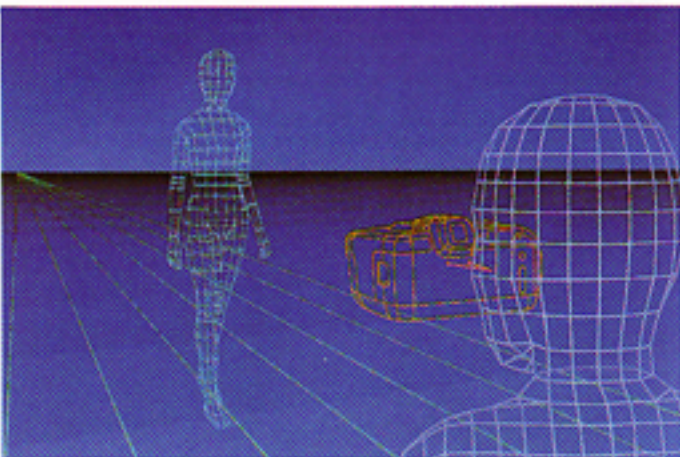


● Indicatore zoom a programma ● Indicatore condizioni batteria ● Indicatore tipo impostazione flash ● Indicatore autoscatto ● Contapose ● Segnali trasporto pellicola ● Simbolo pellicola

Pannello indicatore

Un pannello indicatore di facile comprensione vi tiene costantemente informati sulle varie operazioni della fotocamera. Nel pannello vengono indicati la situazione di trasporto della pellicola, l'autoscatto, l'APZ, le condizioni della batteria e l'impostazione del flash. Un contapose di tipo additivo indica il numero di esposizioni effettuato.

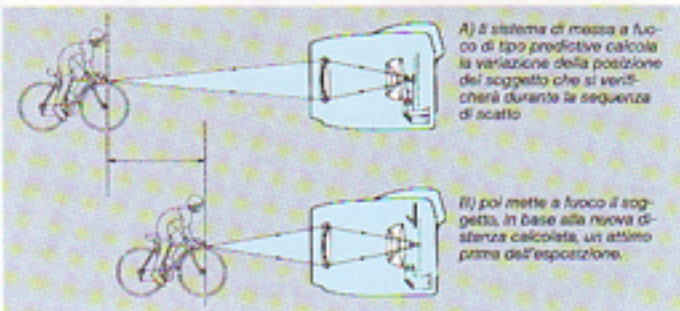
Avanzatissimo zoom a programma



Con la funzione di zoom automatico a traccia continua dell'APZ, l'impostazione dello zoom viene modificata automaticamente quando segue un soggetto in movimento nel mirino.

L'APZ entra in funzione automaticamente nel momento in cui cominciate a guardare nel mirino «Eye-Start». Quando la posizione del soggetto cambia, l'obiettivo effettua una zoomata automatica per permettervi di essere sempre pronti a fotografare, senza dover perdere tempo nella regolazione dello zoom. Rispetto agli altri obiettivi zoom automatici, lo zoom automatico continuo della Riva Zoom 105i imposta quegli ingrandimenti dell'immagine più vicini alla realtà visiva. Con soggetti a distanza ravvicinata, verranno così impostati alti ingrandimenti, mentre quando la distanza tra soggetto e fotocamera aumenterà, l'ingrandimento dell'immagine verrà gradatamente ridotto.

Sistema di messa a fuoco di tipo Predictive



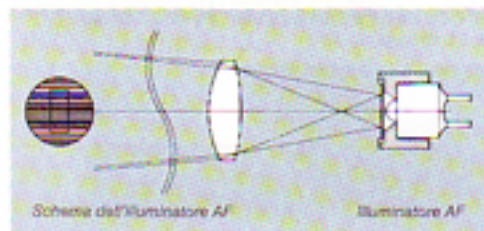
Per garantire una nitidezza assoluta anche con i soggetti in movimento, il sistema di messa a fuoco di tipo «Predictive» della Riva Zoom 105i calcola e modifica la messa a fuoco in base ai cambiamenti di posizione del soggetto fino all'istante dell'esposizione, con un livello di perfezione che generalmente le fotocamere compatte tradizionali non sono in grado di offrire. Basandosi sulla misurazione dei cambiamenti della posizione del soggetto prima dello scatto, il sistema di messa a fuoco di tipo Predictive consente alla Riva 105i di ottenere una perfetta messa a fuoco anche con soggetti in movimento.



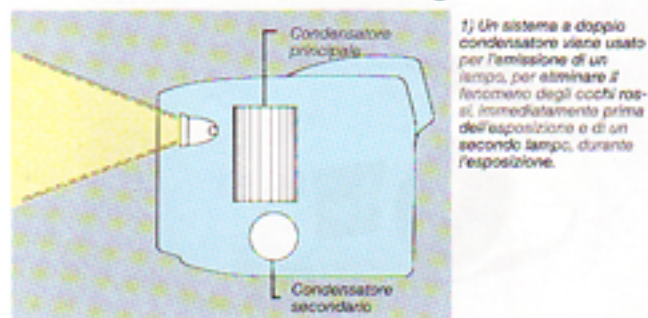
Modulo del sensore dell'autofocus

Autofocus TTL

Il sistema di autofocus della Riva Zoom 105i utilizza per la messa a fuoco un sensore ad alta sensibilità. In condizioni di scarsa luminosità, il suo illuminatore AF, attivato automaticamente e con una portata di cinque metri, proietta uno schema di contrasto a luce rossa sul soggetto, permettendo al sistema AF di continuare a funzionare anche al buio completo.



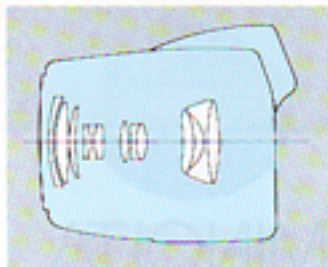
Sistema flash per ridurre al minimo o eliminare il fastidioso fenomeno degli occhi rossi



L'effetto occhi rossi: spesso presente nelle fotografie con flash viene causato dalla luce del flash che le retine dei soggetti riflettono nuovamente alla fotocamera: più dilatata è la pupilla del soggetto al momento dell'esposizione, più pronunciato sarà l'effetto degli occhi rossi. In quelle situazioni in cui questo fenomeno avrebbe notevoli probabilità di presentarsi, la fotocamera emette perciò un «pre-lampo» che causa la contrazione delle pupille del soggetto, riducendo quindi o eliminando totalmente l'effetto occhi rossi.

Obiettivo molto compatto

Lo zoom 3X eccezionalmente compatto della Riva Zoom 105i è stato reso possibile da un tipo di progettazione otticamente molto avanzata e che include elementi asferici. Quando la messa a fuoco passa dal punto più vicino all'infinito, la distanza che l'elemento di messa a fuoco si trova a dover percorrere è nettamente inferiore rispetto a quella degli obiettivi zoom tradizionali: questa riduzione della distanza, si traduce a sua volta in una maggiore rapidità dell'autofocus e consente l'uso di un motore AF più piccolo.



Caratteristiche tecniche

Tipo di apparecchio: Fotocamera 35mm autofocus con otturatore centrale

Oiettivo: Oiettivo zoom elettrico 35-105mm f/4-6,7

Sistema di autofocus: Minolta TTL a rilevazione di fase con cellula CCD; portata: da 0,7m all'infinito (35-60mm), da 1,2m all'infinito (105mm); ingrandimento massimo (105mm, 1,2m): 1/12X; sensibilità (100 ISO): da 0 a 18EV; blocco della messa a fuoco annullabile collegato con AE; illuminatore AF attivato automaticamente; blocco dell'otturatore se la messa a fuoco non può essere confermata.

Comando zoom: APZ: selezione programmata dell'impostazione delle lunghezze focali in base alla distanza del soggetto; APZ attivato automaticamente attraverso la cellula IR dell'oculare (Eye-Start); pulsanti zoom per l'impostazione delle lunghezze focali da parte del fotografo (con esclusione temporanea dell'APZ)

Sistema di misurazione: di tipo esterno; una fotocellula al silicio in due segmenti per lettura distinta della luminosità dell'area centrale e dello sfondo con prevalenza di uno o dell'altro in funzione dei dati emessi dal sistema AF; l'angolo di ricezione viene modificato automaticamente in base alla lunghezza focale.

Esposizione automatica: Esposizione automatica programmata con portata (a 100 ISO): da 5 a 17EV (da 1/2 s con f/4 a 1/500 di s con f/16) su 35 mm, da 0,5 a 18,5EV (da 1/2 s con f/6,7 a 1/500 di s con f/27) su 105 mm.

Sistema flash: Con quattro impostazioni possibili: flash auto con -pre-lampo: il flash scatta automaticamente quando necessario ed emette un -pre-lampo circa 0,75 s prima dell'esposizione per ridurre o eliminare il fenomeno degli occhi rossi in situazioni di scarsa luminosità; flash auto: il flash scatta automaticamente quando necessario; flash manuale in luce diurna: il flash scatta ogni volta che si fotografa; flash off: il flash viene escluso per fotografare senza flash. Portata (a 100 ISO): da 0,7 a 5,5m su 35mm, da 1,2 a 3,3m su 105mm; tempo di ricarica: 3,5 secondi.

Sensibilità della pellicola: Impostazione automatica con pellicole DX da 25 a 3200 ISO; impostazione su 25 ISO con pellicole non DX.

Mirino: Area dell'immagine: 85%; indicatore di messa a fuoco; messa a fuoco e situazione flash indicate da LED.

Comandi: Interruttore principale con posizioni ON e OFF; pulsanti zoom per l'impostazione di lunghezze focali scelte dal fotografo; pulsante di impostazione flash; pulsante dell'autoscatto; pulsante per il riavvolgimento manuale; l'AF e l'AE si bloccano quando il pulsante di scatto viene premuto parzialmente.

Trasporto della pellicola: Aggancio automatico, avanzamento automatico al primo fotogramma, trasporto, riavvolgimento ed arresto automatico del riavvolgimento; pulsante per l'attivazione forzata del riavvolgimento.

Pannello indicatore: Pannello LCD con indicazioni per l'APZ, le condizioni della batteria, l'impostazione del flash, il numero dei fotogrammi esposti, il trasporto della pellicola, la presenza di pellicola e l'autoscatto.

Autoscatto: Con ritardo dello scatto di 10 secondi; indicato da un LED intermittente sul lato anteriore della fotocamera e da un apposito indicatore sul pannello.

Alimentazione: Una batteria al litio da 6 volt (2CR5) alimenta tutte le operazioni della fotocamera; le condizioni della batteria sono indicate da un indicatore a tre stadi; l'otturatore si blocca quando la batteria è scarica; interruzione automatica di alimentazione quando la fotocamera non viene usata per un'ora.

Prestazioni della batteria: Circa 25 rullini (Secondo i metodi di controllo standard Minolta, con pellicole da 24 pose e l'uso del flash nel 50% delle esposizioni).

Dimensioni: 153(i) x 64,5 (a) x 84,5 (p) (Modello QD: 153 x 64,5 x 84,5mm)

Peso: 560 g esclusa la batteria (Modello QD: 570 g)

Le caratteristiche indicate possono essere sottoposte a modifiche senza alcun preavviso



La versione in bianco perla è disponibile nella maggior parte dei mercati

Accessori Opzionali



Cinghia a mano

Borsa sportiva

Custodia

Filtro Skylight

Minolta Camera Co., Ltd.

3-12, 2-Chome, Azuchi-Machi, Chuo-Ku, Osaka 541, Japan

Minolta GmbH
Minolta France S.A.
Minolta (UK) Ltd.

Kurt-Fischer-Strasse 50, D-2070 Ahrensburg, West-Germany
367 bis, rue d'Estienne d'Orves, 92 700 Colombes, France
1-3 Tamers Drive, Birklands North, Milton Keynes, MK 14 9BU, England

Minolta Austria Ges. m.b.H.
Minolta Camera Benelux B.V.
Belgium Branch
Minolta (Schweiz) AG
Minolta Svenska AB
Minolta Corporation

Amalienstrasse 59-61, A-1131 Wien, Austria
P.O. 264, 3800 AG Maarsse, The Netherlands
Stenen Brug 115-117, 2000 Antwerpen, Belgium
Redhof V, Redeballe 6, CH-8963 Dietikon-Zürich, Switzerland
Brännkyrkagatan 64, Box 17074, S-10462 Stockholm 17, Sweden

Head Office
Los Angeles Branch
Chicago Branch
Atlanta Branch
Minolta Canada Inc.
Head Office
Montreal Branch
Vancouver Branch
Minolta Hong Kong Ltd.
Minolta Singapore (Pte) Ltd.

101 Williams Drive, Ramsey, New Jersey 07446, U.S.A.
3105 Lomita Boulevard, Torrance, CA 90505, U.S.A.
3000 Tollview Drive, Rolling Meadows, IL 60008, U.S.A.
5904 Peachtree Corners East, Norcross, GA 30071, U.S.A.

369 Britannia Road East, Mississauga, Ontario L4Z 2H6, Canada
378 Rue McArthur, St. Laurent, Quebec H4T 1X8, Canada
105-3630 Jacombs Road, Richmond, British Columbia V6V 1Y6, Canada
Room 208, Eastern Centre, 1065 King's Road, Quarry Bay, Hong Kong
10, Teban Gardens Crescent, Singapore 2260

©533811/790

Printed in West-Germany



MINOLTA