

# MINOLTA

## VECTIS WEATHERMATIC

*La prima fotocamera impermeabile compatta al mondo  
con zoom e messa a fuoco automatica e con un robusto  
corpo macchina utilizzabile ovunque.*



**ZOOM**



**Finalmente...una fotocamera APS che  
più eccitanti avventure.**



**Amate fare immersioni ai Caraibi? Sciare sulle Alpi?  
La Vectis Weathermatic è la fotocamera che fa per voi.  
Perché potrete portarla ovunque, persino sott'acqua  
fino a 10 metri di profondità.**

**Per avere qualcosa in più, affidatevi a Minolta.  
ZOOM e AUTOFOCUS... per la prima volta in una  
fotocamera subacquea compatta e una grande  
robustezza. E se vi cadesse in acqua, state tranquilli,  
galleggerà persino. La VECTIS Weathermatic è la  
fotocamera ognitempo ideale per tutti i più dinamici  
amanti degli sports.**

potrà accompagnarvi nelle vostre



**VECTIS WEATHERMATIC**

# Una versatilità che aumenterà le vostre opportunità fotografiche



## **AF** Autofocus subacqueo

Grazie al sistema AF passivo di tipo reflex, questa è la prima fotocamera compatta dotata di autofocus subacqueo. Poiché, a differenza dei sistemi tradizionali, il sistema non viene influenzato dalle condizioni esistenti sott'acqua, otterrete splendide fotografie sia dentro che fuori dall'acqua.

## ■ Fotografie fino a 40cm di distanza

Per fotografare a distanza ravvicinata, non dovrete impostare nessun programma speciale, qualunque focale utilizzate. Portate semplicemente la vostra fotocamera a 40cm\* dal soggetto e scattate. Potrete così studiare da vicino la splendida vita subacquea.



\* 53cm sott'acqua

## Flash incorporato



Il comodo flash incorporato vi consente di essere sempre pronti a fotografare anche con poca luce e migliora la resa dei colori sott'acqua. Un'esposizione ben bilanciata, sia del soggetto che dello sfondo, è garantita dal Programma Ritratti Nottumi,

mentre con la funzione Anti-occhi rossi otterrete i migliori risultati possibili.

La Vectis Weathermatic possiede una gran varietà di funzioni per una maggior comodità con qualunque soggetto.



### Zoom di alta qualità

Lo zoom subacqueo costituisce un'altra grande novità Minolta. Con l'obiettivo zoom 30-50mm (38-63mm nel formato 35mm) di cui questa fotocamera è dotata, avrete maggiori possibilità di scelta della composizione, a terra, ma soprattutto sott'acqua dove non è possibile muoversi rapidamente. Una maneggevole levetta consente di zoomare rapidamente dal grandangolo al tele.



WIDE



TELE

# Un robusto corpo macchina per centrare proprio il cuore dell'azione



## Impermeabile fino a 10m di profondità

Con la VECTIS Weathermatic potrete fotografare fino a 10m di profondità. Il corpo macchina è estremamente robusto, costruito con materiali resistenti alla pressione e dotato di robuste guarnizioni in gomma che lo rendono completamente impermeabile. Fotografate durante le vostre immersioni e mostrate a tutti le bellezze del mondo subacqueo.



## ■ Costruita per sopportare i lavori più pesanti

Oltre ad essere particolarmente robusto, il corpo di questa fotocamera ha gli angoli ricoperti in gomma: ciò ne aumenta notevolmente la resistenza ai colpi rispetto ai modelli tradizionali. Nuotate, camminate, sciate ed arrampicatevi senza timori. Con la VECTIS Weathermatic vi divertirrete ancora di più.



## ■ Blocco di sicurezza dello scomparto pellicola

Per evitare il rischio di esposizioni accidentali ed eventuale entrata d'acqua, una volta inserita la pellicola, lo scomparto si aprirà solo a fine riavvolgimento. La chiusura dello scomparto batteria è anch'esso dotato di una guarnizione impermeabile.



## ■ Configurazione ergonomica dei comandi

Tutti i comandi sono dotati di uno speciale anello in gomma a molla a garanzia della massima impermeabilità e sicurezza d'uso. Voiete fotografare sulla neve? Il pulsante di scatto è sufficientemente grosso da poter essere premuto anche con i guanti.

Conservate i ricordi di tutte le vostre attività all'aria aperta. Il robusto corpo macchina della VECTIS Weathermatic è ben protetto anche dai colpi.

### ■ Maggior comodità grazie al mirino lungo anti-affaticamento

Il mirino anti-affaticamento di ben 26mm di lunghezza vi permette di inquadrare il soggetto anche se indossate occhiali da sole o una maschera subacquea. Minolta ha pensato proprio a tutto!



### ■ Studiata per un'impugnatura più sicura

Se amate arrampicarvi o sciare, saprete che non capita spesso di avere le due mani libere. Nessun problema, perché le impugnature in gomma, anteriore, posteriore e superiore, vi consentono di fotografare con una mano sola con la massima sicurezza.



# Sistema APS - per una maggior versatilità e comodità



## Indice delle stampe

Infine, per ordini di ristampe non sarete più costretti ad impazzire sui negativi. Con le vostre fotografie stampate, vi verrà infatti consegnato anche un Indice delle stampe. Un sistema facile e comodo per vedere tutte le immagini su un unico foglio e prendere nota di quelle che desiderate ristampare o ingrandire.



## Possibilità di scelta tra tre formati di stampa

Per ogni fotografia potrete scegliere tra tre diversi formati di stampa. E l'inquadratura vi apparirà nel mirino con il formato desiderato. Potrete anche ordinare ristampe con un formato diverso.



Stampa tipo H (grande)



Stampa tipo C (classica)



Stampa tipo P (panorama)



Questo nuovo sistema non offre solo fotografie migliori, ma anche maggiori possibilità ed un miglior sistema di caricamento.



### **PQI** Migliore qualità della stampa (PQI)

La funzione PQI è uno dei vantaggi del Sistema APS. Mentre fotografate, una gran varietà di informazioni, come la luminosità, l'ingrandimento e le condizioni dei flash, vengono registrate sulla pellicola. Le apparecchiature di sviluppo, poi, leggono queste informazioni e le utilizzano per produrre una qualità di stampa ottimale. Nella fotografia riprodotta in questa pagina, ad esempio, il contrasto è eccellente, l'albero si staglia con grande nitidezza ed il colore del cielo è perfetto.

### **IMPRINT DATE** Stampa della data e dell'ora

Date un ordine ai vostri ricordi. Stampate la data sul lato anteriore o sul retro di ogni fotografia, con una gran varietà di configurazioni del giorno, mese, anno, ora e minuto.

\* Controllate con il laboratorio di fiducia le possibilità di stampa sul lato anteriore o sul retro della fotografia.



### CARICAMENTO A CADUTA



Sarà sufficiente inserire il caricatore e richiudere lo scomparto, la pellicola avanzerà automaticamente.

Oggi, gli errori di caricamento sono una cosa che appartengono al passato.



## Vari accessori per un maggior divertimento



### Molletta per zaino

Agganciatela ad una cinghia del vostro zaino nel punto più comodo ed avrete la fotocamera sempre a portata di mano. Per staccarla vi basterà un solo movimento e non rischierete così di perdere nessuna opportunità interessante.

### Cinghia a spirale

Montate la cinghia a spirale al polso o in qualunque punto desiderato e la fotocamera ondeggerà o fluttuerà con voi. Impugnate la fotocamera ed il cavo a spirale si allungherà di quanto necessario.



### Cinghia per vita/ braccio

Legate la fotocamera alla vita o al braccio. Avrete le mani libere e la fotocamera pronta per l'uso.



Come fare per avere la fotocamera sempre pronta se avete le mani occupate? Gli accessori Minolta vi offrono varie possibilità.



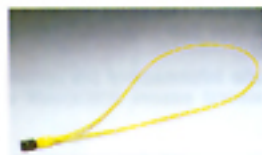
### Comodo mini-treppiede

Per fotografare anche voi stessi o per una maggior stabilità della fotocamera, un cavalletto è spesso l'ideale. Basterà un istante per montare questo accessorio compatto.



### Cinghia a polso

Infilatela al polso. Potrete portare con voi la fotocamera senza il rischio che vi possa cadere.



### Cinghia tubolare

Agganciate la fotocamera ed infilatela sulla cinghia. Un'altra alternativa interessante per avere le mani libere.



### Borsa

Un sistema molto comodo per portare con sé la fotocamera insieme alle attrezzature subacquee o ad altre apparecchiature.

Nota: Gli accessori di cui sopra sono opzionali



## CARATTERISTICHE TECNICHE

|                               |  |
|-------------------------------|--|
| <b>Tipo di apparecchio</b>    | Fotocamera APS (IX 240) con otturatore centrale  |
| <b>Tipo di pellicola</b>      | Caricatore pellicole APS (IX 240)  |
| <b>Obiettivo</b>              | 30-50mm f/4,0-6,4, 7 elementi in 7 gruppi  |
| <b>Messa a fuoco</b>          | Tipo: Sistema AF esterno passivo<br>Distanza: da 40cm all'infinito (da 53cm all'infinito sott'acqua)   |
| <b>Sistema di esposizione</b> | Tipo: AE programmata<br>Sistema di misurazione: Media con prevalenza al centro<br>Impostazione sensibilità pellicola: Automatica per 100-3200 ISO<br>1/4 - 1/250 di sec.                                 |
| <b>Tempi di posa</b>          | Tipo: Caricamento a caduta   |
| <b>Trasporto pellicola</b>    | Tipo: incorporato  |
| <b>Sistema flash</b>          | Impostazioni: Flash automatico/Flash automatico con anti-occhi rossi/<br>Attivazione forzata flash/Esclusione flash/ Ritratti Notturni Portata (200 ISO): Grandangolare - 0,55-5,1m<br>Tele - 0,4 - 3,2m |
| <b>Mirino</b>                 | Mirino zoom ad immagine reale  |
| <b>Alimentazione</b>          | 1 batteria al litio da 3V (CR2)  |
| <b>Dimensioni</b>             | 128 x 74,5 x 66 (LxAxP)mm  |
| <b>Peso</b>                   | 340g (senza batteria)  |
| <b>Altre caratteristiche</b>  | Impermeabile fino a 10m di profondità (con i metodi di controllo standard Minolta), autoscatto (10 sec.) Stampa della data/ora con dati magnetici IX, Funzione PQI                                       |

Le caratteristiche indicate sono basate sulle informazioni più recenti disponibili al momento della stampa e possono essere sottoposte a modifiche senza alcun preavviso.

### Nota sull'uso della pellicola

Con le fotocamere VECTIS si possono utilizzare esclusivamente pellicole del sistema APS. Le pellicole 35mm non possono essere usate.

Servitevi sempre di laboratori certificati APS. Solo i laboratori che espongono il marchio APS potranno infatti garantirvi servizi della miglior qualità.



### Scanner per pellicole Dimage Scan Dual

Questo nuovo scanner per pellicole compatto e di alta qualità può utilizzare caricatori APS diapositive e negativi 35mm. Per trasformare le vostre fotografie in immagini digitali, inserite semplicemente una cassetta nel porta pellicola\* ed avrete una risoluzione di ben 8 milioni di pixel (2.438 dpi).

\* Il porta pellicole APS è opzionale

Minolta Co., Ltd.  
Rossi & C.S.p.A.  
Minolta GmbH

3-13, 2-Chome, Azuchi-Machi, Chuo-Ku, Osaka 541, Japan  
Via Ticino, 40, I-50019 Osmannoro Sesto Fiorentino, Italia  
Kurt-Fischer-Strasse 50, D-22923 Ahrensburg, Germany