

Mirino

Il mirino luminoso e sovradimensionato della Weathermatic 35 DL con indicazioni di facile consultazione permette di ottenere con grande facilità le inquadrature desiderate. La selezione dell'obiettivo e del mirino sono entrambe motorizzate e garantiscono pertanto una risposta immediata e perfetta dell'impostazione desiderata.



- 35mm
50mm
- 1 Riferimento per normali inquadrature
 - 2 Riferimenti per inquadrature a distanza ravvicinata
 - 3 Zona di autofocus
 - 4 LED rosso (segnale di attesa-flash)

Altre caratteristiche

Doppio sistema di alimentazione
Scegliete pile AAA da 1,5 V o una batteria al litio DURACELL® di lunga durata che permette di ricaricare il flash in soli 1,2 secondi.

Impugnatura
La fotocamera è dotata di un'impugnatura in gomma che consente di tenere l'apparecchio ben fermo quando si fotografa.

Accessori



Identificazione delle parti

- 1 Pulsante di scatto
- 2 Pulsante di selezione dell'obiettivo
- 3 Controaltoparlante
- 4 Finestra dell'autofocus
- 5 Finestra del mirino
- 6 Fotocella dell'esposimetro
- 7 Interruttore principale ON/OFF
- 8 Flash
- 9 Impugnatura
- 10 Lente di protezione dell'obiettivo
- 11 Obiettivo
- 12 Sblocco coperchio del dorso
- 13 Oculare del mirino
- 14 Pulsante subacqueo «Close-up»
- 15 Occhiali per cinghia
- 16 Sblocco accoppiato porta batterie
- 17 Coperchio dello scomparto porta batterie



WEATHERMATIC 35DL

L'unica compatta 35mm Autofocus subacquea con doppio obiettivo.

Dove c'è azione c'è sempre una Minolta Weathermatic 35 DL.

Portate sempre con voi la Weathermatic 35 DL: in fondo al mare, sulla spiaggia, in campagna, sulle piste da sci, ovunque andiate. E' la vostra compagna ideale per fotografare sempre, comunque e in ogni luogo. La possibilità di scegliere tra due obiettivi con la semplice pressione di un pulsante (ritratti o gruppi/paesaggi) rende la Weathermatic 35 DL Minolta ancora più divertente. Il completo automatismo di tutte le sue funzioni vi permetterà di ottenere con la massima semplicità belle fotografie. Provatela! Diventerete amici.

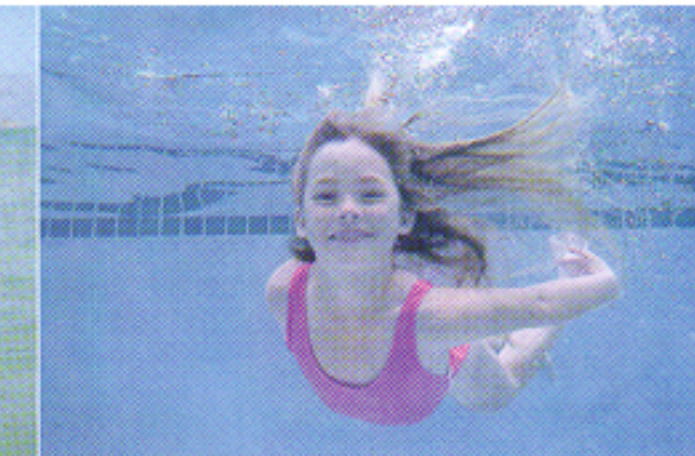


35mm

Doppia selezione dell'obiettivo, istantanea.

Posizionate su «ON» l'interruttore principale e l'apparecchio selezionerà automaticamente l'obiettivo grandangolare 35mm (gruppi/paesaggi). Per riprese in primo piano (ritratti) premete semplicemente il pulsante apposito e automaticamente l'obiettivo sarà selezionato sul 50mm. Premetelo di nuovo per tornare sul 35mm. Il campo visivo nel mirino si modificherà di conseguenza.

Obiettivo 35mm per panorami e fotografie di gruppo



Obiettivo 50mm per ritratti e fotografie a distanza ravvicinata



50mm

WEATHERMATIC 35DL

- Solida costruzione a tenuta stagna
- Subacquea
- Doppio obiettivo
- Autofocus di massima precisione
- Avanzatissimo sistema di esposizione automatica

Minolta Camera Co., Ltd.

Minolta GmbH
Minolta France S.A.
Minolta (UK) Ltd.

Minolta Austria Ges. m. b. H.
Minolta Camera Benelux B.V.
Belgium Branch
Minolta (Schweiz) AG
Minolta Svenska AB
Minolta Corporation

Head Office
Los Angeles Branch
Chicago Branch
Atlanta Branch
Minolta Canada Inc.
Head Office
Montreal Branch
Vancouver Branch
Minolta Hong Kong Ltd.
Minolta Singapore (Pte) Ltd.

30, 2-Chome, Azuchi-Machi, Higashi-Ku, Osaka 541, Japan

Kun-Fischer-Straße 50, D-2070 Ahrensburg, West-Germany
357 bis, rue d'Estienne d'Orves, 92 700 Colombes, France
1-3 Tanners Drive, Bakerslands North, Milton Keynes, MK 14 5BU, England
Amalienstraße 59-61, A-1131 Wien, Austria
P. B. 264, 3800 AG Maarsse, The Netherlands
Stenen Brug 115-117, 2200 Antwerpen, Belgium
Reichol V, Redstraße 6, CH-8963 Dietikon-Zürich, Switzerland
Brännkyrkagatan 64, Box 17074, S-104 62 Stockholm 17, Sweden

101 Williams Drive, Ramsey, New Jersey 07446, U.S.A.
3105 Loma Boulevard, Torrance, CA 90505, U.S.A.
3000 Tollview Drive, Rolling Meadows, IL 60008, U.S.A.
5904 Peachtree Corners East, Norcross, GA 30071, U.S.A.
369 Britannia Road East, Mississauga, Ontario L4Z 2H5, Canada
376 Rue McArthur, St. Laurent, Quebec H4T 1X8, Canada
105-3830 Jacobs Road, Richmond, British Columbia V6V 1Y6, Canada
Room 208, Eastern Centre, 1065 King's Road, Quarry Bay, Hong Kong
10, Telan Gardens Crescent, Singapore 2280



Autofocus di massima precisione

Fotografie perfettamente a fuoco in qualsiasi condizione di tempo.

35mm



50mm

Fotografare con la Minolta Weathermatic 35 DL è facile. Basta inquadrare il vostro soggetto nella zona di autofocus del mirino, poi premere il pulsante di scatto. Il sistema autofocus a raggi infrarossi di tipo «attivo» mette a fuoco perfettamente di giorno e di notte. Con la Weathermatic 35 DL non vi accadrà mai di perdere un'opportunità fotografica. Anche sott'acqua l'apparecchio funzionerà in maniera perfetta.

Blocco della messa a fuoco

Quando non volete che il vostro soggetto si trovi al centro del fotogramma, inquadratelo nella zona di autofocus premendo parzialmente il pulsante di scatto, ricomponete poi l'inquadratura desiderata e scattate. Nelle fotografie sott'acqua tenendo premuto il pulsante «Close-up» potrete riprendere scene marine a distanza ravvicinata.



Con il soggetto nella zona di autofocus, premete leggermente il pulsante di scatto.



Ricomponete l'inquadratura desiderata e premete a fondo il pulsante di scatto per fotografare.



Funzione automatica «Close-up»

Avvicinatevi quanto più vi è possibile al soggetto per catturarne tutti i dettagli. La funzione «Close-up» della Weathermatic 35 DL vi permetterà di riprendere belle fotografie di soggetti situati sino ad una distanza di 52cm con l'obiettivo 35mm. Il flash a questa distanza scatterà automaticamente per garantire la corretta esposizione. Sott'acqua questo pulsante «Close-up» vi sarà utile per ottenere interessanti fotografie di vita marina.

Subacquea

Per fantastiche fotografie sempre e dovunque.



La Weathermatic 35 DL è la compagna per eccellenza per ogni stagione. La speciale costruzione a tenuta stagna la difende da ogni intemperie. Portatela tranquillamente in spiaggia, in montagna dovunque vogliate. È l'apparecchio ideale per lo sciatore, lo sciatore, il campeggiatore il subacqueo, l'escursionista in genere, per fotografare sulla spiaggia o in piscina, sulla neve oppure sott'acqua fino a 5 mt, d'inverno o d'estate. Nell'acqua galleggia, nessuna preoccupazione quindi, di smarrire la vostra Minolta Weathermatic 35 DL.



Il più moderno sistema di esposizione automatica

Per esposizioni perfette senza alcun intervento manuale.



Il controllo automatico dell'esposizione della Weathermatic 35 DL è programmato elettronicamente per garantire corrette esposizioni nelle condizioni più varie, persino in controluce e con illuminazione spot. Il controllo dell'esposizione è completamente automatico. Il sistema di misurazione con prevalenza al centro della Weathermatic 35 DL dà maggior enfasi al centro del mirino dove normalmente viene inquadrato il soggetto principale. L'esposizione del soggetto risulta sempre corretta indipendentemente dall'illuminazione dello sfondo.



Con il sistema di misurazione con prevalenza al centro della Weathermatic 35 DL.



Con un sistema di misurazione tradizionale.

Flash ad intervento automatico

La fotocamera prende per voi tutte le decisioni relative all'uso del flash.



Il flash ad intervento automatico è un'altra caratteristica che vi farà amare ancor più la Minolta Weathermatic 35 DL. Il flash incorporato di questa fotocamera entra infatti automaticamente in funzione quando necessario. Il tempo di ricarica è molto rapido, circa 1,2 secondi con batteria al litio DURACELL® ed una utile spia di «attesa-flash» si accende se il flash non è ancora pronto a scattare. L'otturatore inoltre resta bloccato finché il flash non è nuovamente pronto per evitare il rischio di scattare accidentalmente fotografie sott'esposte. Con la Weathermatic 35 DL, non dovrete più preoccuparvi di come e quando utilizzare il flash.

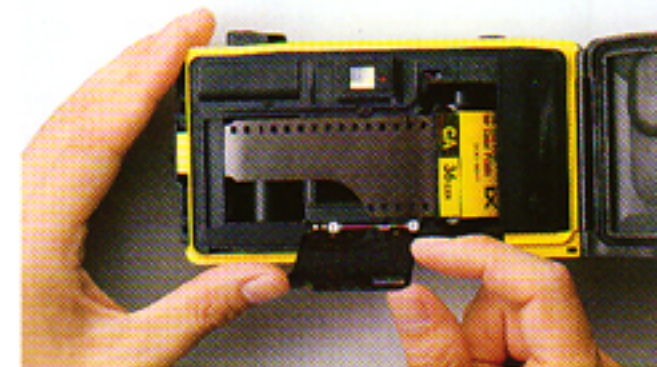
Flash molto rapido

Il sistema di ricarica rapida del flash della Weathermatic 35 DL abbrevia i tempi di attesa. Così sarete sempre pronti per catturare l'attimo fuggente fotogramma dopo fotogramma.



Automatismo completo della pellicola

L'avanzatissimo automatismo della Weathermatic 35 DL pone fine a tutti i problemi di caricamento, trascinamento, riavvolgimento, arresto pellicola.



Caricate

In qualunque situazione vi troviate, apprezzerete come sia facile caricare la Minolta Weathermatic 35 DL. Mettete semplicemente il caricatore e l'estremità della pellicola nella corretta posizione e poi chiudete il dorso della fotocamera. La Weathermatic 35 DL farà avanzare automaticamente la pellicola al primo fotogramma e, con le pellicole DX, imporrà automaticamente la corretta sensibilità della pellicola.

Scattate

Per fotografare, inquadrare semplicemente il vostro soggetto e premete il pulsante di scatto. Il perfetto sistema di autofocus della Weathermatic 35 DL metterà rapidamente a fuoco il soggetto, mentre verrà impostata la corretta esposizione e l'otturatore scatterà. Se necessario, il flash interverrà automaticamente.

Trasporto riavvolgimento ed arresto pellicola, anch'essi completamente automatici.

La Weathermatic 35 DL trasporta automaticamente la pellicola al fotogramma successivo dopo ogni esposizione. Il sistema di trasporto automatico è rapido e sicuro e vi permetterà di essere sempre pronti a fotografare. Alla fine della pellicola, poi, la Weathermatic 35 DL la riavvolgerà e arresterà automaticamente a fine corsa per evitare un inutile consumo delle batterie.

