



Niente più limiti alla vostra creatività, non più restrizioni né regole. Le vostre possibilità fotografiche saranno limitate solo dalla vostra immaginazione. Perché con la Minolta X-300s, potrete arricchire la vostra vita di tutte quelle creazioni fotografiche che potrete immaginare. Un circuito con controllo ai quarzi vi garantirà quella precisione costante indispensabile per ottenere risultati fotografici insuperabili. Un controllo automatico dell'esposizione, con possibilità di blocco, vi garantirà un'esposizione perfetta sia in condizioni di luce normale che in quelle più difficili. Un mirino con tutte le informazioni necessarie vi consentirà di controllare l'impostazione del diaframma senza perdere di vista il soggetto neppure per un attimo. E l'esposizione manuale con esposimetro vi garantirà possibilità creative illimitate nella scelta dell'esposizione. In breve, avrete a vostra disposizione un sistema reflex capace di crescere con voi.

**X-300s**



**CARATTERISTICHE TECNICHE**

**X-300s**

**Tipo di apparecchio:** Reflex 35mm con esposizione automatica controllata elettronicamente.  
**Attacco dell'obiettivo:** Minolta reflex a balonetta (angolo di rotazione 54°), con collegamento per misurazione a tutte aperture e diaframma automatico con gli obiettivi Minolta MD ed MC.  
**Sistema di messa a fuoco:** Manuale sullo schermo di messa a fuoco Acute Matte con immagine spezzata e anello di microriprese.  
**Esposizione:** Esposizione automatica a priorità di diaframma con funzione di blocco AE; portata dell'esposizione automatica: da 1 a 18EV (cioè, da 1 sec. con f/14 a 1/1.000 di sec. con f/16) con pellicola da 100 ISO. Possibile anche l'esposizione manuale.  
**Otturatore:** Su piano focale a scorrimento orizzontale-trasversale controllato ai quarzi, tempi di posa senza soluzione di continuità da 1/1000 a 4 sec. impostati automaticamente con l'esposizione automatica; tempi fissi da 1/1000 di sec. ad 1 sec. impostati manualmente nei punti previsti in manuale; blocco del pulsante di scatto quando il voltaggio non è sufficiente a garantire un corretto funzionamento della fotocamera.  
**Misurazione:** Misurazione TTL con prevalenza al centro, con fotocellula al silicio montata sul retro del pentaprisma.  
**Comandi:** Interruttore principale, selettore per il tipo di esposizione ed i tempi di posa, pulsante di scatto, interruttore di blocco AE/dell'autoscatto, e pulsante di blocco del riavvolgimento.  
**Gamma delle sensibilità della pellicola:** Da 12 a 3200 ISO, impostata mediante l'apposito selettore che si blocca con incrementi di 1/3 di EV.  
**Avanzamento della pellicola:** Manuale mediante apposita leva con angolo di 130° ed angolo di pre-avanzamento di 30°. Automatico con il Motore +1 o il Trascinatore Automatico «G»; pulsante di sblocco del riavvolgimento sulla base della fotocamera; contapose di tipo additivo.  
**Mirino:** Il mirino fisso ad altezza dell'occhio mostra il 95% dell'area del fotogramma 24x36; ingrandimento 0,64x con obiettivo 50mm all'infinito.  
**Indicazioni nel mirino:** Tipo di impostazione (A o M), scala dei tempi di posa con LED indicatori per il tempo misurato ed il tempo impostato manualmente, LED indicatori di sovra/sotto esposizione, indicatore del tempo di posa «B», spia di prontolash, impostazione del diaframma, controllo automatico delle batterie; le indicazioni e le misurazioni vengono attivate per 15 secondi premendo leggermente il pulsante di scatto o attivando il blocco AE.  
**Alimentazione:** Due batterie alcaline al manganese da 1,5V o all'ossido d'argento da 1,55V, oppure una batteria al litio da 3V; interruttore principale con posizioni on/off; il LED di impostazione pulsa nel mirino per indicare che le batterie sono in via di esaurimento; il LED non si accende e l'otturatore si blocca quando il voltaggio non è sufficiente a garantire un corretto funzionamento.

**Autoscatto:** Elettronico con 10 secondi di ritardo, annullabile. Il suo funzionamento viene indicato da un apposito LED che pulsa a 2Hz per i primi 8 sec., poi ad 8Hz per 1 sec. ed infine resta acceso fino al momento dello scatto.  
**Altre caratteristiche:** Bobina di raccolta della pellicola a 4 scanalature.  
**Dimensioni e peso:** 140 x 90 x 51,5mm, 490g senza obiettivo e batterie.  
**Accessori opzionali:** Auto Electroflash Minolta, Motore 1 Trascinatore automatico G, obiettivi intercambiabili MD ed MC, ed altri accessori del sistema reflex Minolta. Le caratteristiche indicate possono essere sottoposte a modifiche senza alcun preavviso.

**AUTO-ELECTROFLASH 220X**

**Tipo di apparecchio:** Apparecchio flash a morsetto con controllo automatico per fotocamere Minolta X-300s.  
**Numero guida:** 22 in metri con pellicola da 100 ISO.  
**Comandi ed indicazioni:** Interruttore principale, tasto di comando per l'impostazione della sensibilità ISO, da 64 a 1600, regolabile con incrementi di 1/3 di stop.  
**Diaframma/Copertura (100 ISO):** f/2,8: da 1,4 a 7,8m; f/5,6: da 0,7 a 3,9m; (f/2,8 da 1 a 5,4m; f/5,6: da 0,7 a 2,7m con adattatore grandangolo).  
**Durata del lampo:** 1/25.000-1/1.600 di sec.  
**Copertura del lampo:** Normale per obiettivi fino a 35mm; fino a 28mm con l'adattatore grandangolo.  
**Rotazione della testa del flash:** 90° dalla linea orizzontale con arresti a scatto a 0°, 60° e 90°.  
**Alimentazione:** 4 batterie AA, alcaline al manganese, al carbonio zinco, o al nichel cadmio.  
**Prestazioni delle batterie:** Lampi per serie Tempo di ricarica  
 Alcaline al manganese 500 3,0 sec.  
 Carbonio-zinco 150 4,0 sec.  
 Nichel-cadmio 120 2,0 sec.  
**Angolo di rilevazione della cellula:** 15°.  
**Contatti flash-fotocamera:** Contatti a molla per l'attivazione del flash, impostazione automatica del tempo di sincronizzazione X, spia di pronto-flash nel mirino.  
**Dimensioni:** 65 x 109 x 69.  
**Peso:** 165g (escluso le batterie).  
**Accessori:** Accessorio grandangolo per copertura di 28mm. Le caratteristiche indicate possono essere sottoposte a modifiche senza alcun preavviso.

**OBIETTIVI MINOLTA MD**

OBIETTIVI	LENTI	GRUPPI	ANGOLO DI VISIONE	DISTANZA MINIMA DI MESSA A FUOCO	DIAPRAMMA MINIMO	DIAMETRO DI ATTACCO FILTRI	DIMENSIONI	PESO
MINOLTA MD-FISHEYE 4/7,5 mm	12	8	180°	0,5 m	22	incorporato	Ø 68 x 63 mm	356 g
MINOLTA MD-FISHEYE 2,8/16 mm	10	7	180°	0,25 m	22	incorporato	Ø 64,5 x 43 mm	266 g
MINOLTA MD 2,8/20 mm	10	9	94°	0,25 m	22	55 mm	Ø 64 x 43,5 mm	240 g
MINOLTA MD 2,8/24 mm	8	8	84°	0,25 m	22	49 mm	Ø 64 x 39 mm	200 g
MINOLTA MD 2,8/28 mm	7	7	79°	0,3 m	22	49 mm	Ø 64 x 43 mm	185 g
MINOLTA MD 2,8/35 mm	5	5	63°	0,3 m	22	49 mm	Ø 64 x 38 mm	170 g
MINOLTA MD 1,7/50 mm	6	5	47°	0,45 m	22	49 mm	Ø 64 x 36 mm	165 g
MINOLTA MD 2/85 mm	6	5	29°	0,85 m	22	49 mm	Ø 64 x 53,5 mm	285 g
MINOLTA MD 2,5/100 mm	5	5	24°	1 m	22	49 mm	Ø 64 x 65,5 mm	310 g
MINOLTA MD 2,8/135 mm	5	5	18°	1,5 m	22	55 mm	Ø 64 x 81 mm	365 g
MINOLTA MD 2,8/200 mm	5	5	12° 30'	1,8 m	32	72 mm	Ø 78 x 133 mm	700 g
MINOLTA MD 4,5/300 mm	7	6	8° 10'	3 m	32	72 mm	Ø 77,5 x 177,5 mm	705 g
MINOLTA RF 8/500 mm	6/2 specchi	5	5°	4 m	-	-	Ø 83,5 x 98,5 mm	635 g
MINOLTA MD-ZOOM 3,5/24-35 mm	10	10	84°-63°	0,3 m	22	55 mm	Ø 67 x 90 mm	295 g
MINOLTA MD-ZOOM 3,5-4,8/28-70 mm	8	8	76°-35°	0,8 m	22	55 mm	Ø 64 x 68,5 mm	375 g
MINOLTA MD-ZOOM 3,5-4,5/28-85 mm	13	10	75°-29°	0,8 m	22	55 mm	Ø 65,5 x 86,5 mm	470 g
MINOLTA MD-ZOOM 3,5/35-70 mm	8	7	63°-34°	0,8 m	22	55 mm	Ø 68 x 68,5 mm	365 g
MINOLTA MD-ZOOM 3,5-4,5/35-105 mm	14	12	63°-23°	1,5 m	22	55 mm	Ø 64 x 88 mm	430 g
MINOLTA MD-ZOOM 4/70-210 mm	12	9	34°-12°	1,1 m	32	55 mm	Ø 72 x 153 mm	635 g
MINOLTA MD-ZOOM 5,6/100-300 mm	13	10	24°-8° 10'	1,5 m	32	55 mm	Ø 72 x 187 mm	700 g
MINOLTA MD-MACRO 3,5/50 mm	6	4	47°	0,23 m	22	55 mm	Ø 64 x 55,5 mm	200 g
MINOLTA MD-MACRO 4/100 mm	5	4	24°	0,45 m	32	55 mm	Ø 66 x 88,5 mm	385 g
MINOLTA BELLLOWS-MICRO 2/12,5 mm	4	4	-	-	16	**	Ø 35 x 23,5 mm	45 g
MINOLTA AUTO-BELLLOWS-MACRO 3,5/50 mm	6	4	-	-	32	**	Ø 57 x 24,5 mm	110 g
MINOLTA AUTO-BELLLOWS-MACRO 4/100 mm	5	4	-	-	32	**	Ø 57 x 28,5 mm	145 g

\* Capacità mirino \*\* Tipo integrato nel sistema \*\* Puntatori in gelatina opzionali/portatili 30 mm Specifiche tecniche soggette a cambiamenti senza preavviso.

- Minolta Camera Co., Ltd.
- Minolta GmbH
- Minolta France S.A.
- Minolta (UK) Ltd.
- Minolta Austria Ges. m.b.H.
- Minolta Camera (Switzerland) S.A.
- Belgium Branch: Minolta (Belgium) NV
- Minolta Svenska AB
- Minolta Corporation
- Head Office
- Los Angeles Branch
- Chicago Branch
- Atlanta Branch
- Minolta Canada Inc.
- Head Office
- Montreal Branch
- Winnipeg Branch
- Minolta Hong Kong Limited
- Minolta Singapore (Pte) Ltd.
- 3-11, 2-Chome, Anishi-Washi, Chuo-Ku, Osaka 541, Japan
- Karl-Fischer-Strasse 56, D-2078 Ahrensburg, West Germany
- 357 rue de l'Estuaire d'Orleans, 92 100 Colombes, France
- 1-3 Tavistock Drive, Brentford 83M, Middlesex, UK
- 101 Williams Drive, Ramsey, New Jersey 07446, U.S.A.
- 1150 Hope Street, Cypress, CA 90630, U.S.A.
- 3600 Victoria Drive, Irving, Houston, TX 75038, U.S.A.
- 5804 Peachtree Corners East, Atlanta, GA 30017, U.S.A.
- 360 Britannia Road East, Mississauga, Ontario L4Z 2H6, Canada
- 376 Rue McArthur, St. Laurent, Quebec H4T 1A8, Canada
- 185-1870 Jaramila Road, Richmond, B.C. V6V 1Y8, Canada
- Room 200, 211, Eastern Center
- 1061 King's Road, Quarry Bay, Hong Kong
- 10, Teena Gardens Crescent, Singapore 2200



**X-300s**

Una reflex con esposizione automatica/manuale per sfruttare al massimo tutta la vostra creatività.



Un controllo assoluto della situazione per la massima espansione dei vostri orizzonti fotografici.







Il sistema di esposizione automatica a priorità di diaframma della Minolta X-300s vi consente di ottenere una perfetta esposizione anche con soggetti in movimento.

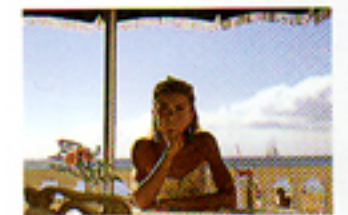
**ESPOSIZIONE AUTOMATICA** Il sistema di esposizione automatica a priorità di diaframma della X-300s vi garantisce un'esposizione perfetta nelle più svariate condizioni di luce. Impostate semplicemente il diaframma desiderato e la X-300s sceglierà automaticamente il tempo di posa, senza soluzione di continuità tra 1/1000 di secondo e 4 secondi, per garantirvi una corretta esposizione. Nel LED del mirino apparirà inoltre il tempo di posa scelto dalla fotocamera.

**ESPOSIZIONE MANUALE** Per consentirvi di scegliere personalmente il tempo di posa e il diaframma desiderati, la X-300s vi offre anche un sistema di esposizione manuale con esposimetro. Impostate semplicemente la fotocamera sull'esposizione manuale, e potrete scegliere facilmente la combinazione tempo di posa diaframma desiderata controllando le indicazioni che compariranno nel mirino. Per consentirvi poi di valutare l'entità della vostra sotto o sovraesposizione intenzionale, nel mirino compariranno sia il tempo di posa scelto che quello consigliato dalla fotocamera.

**BLOCCO AUTOMATICO DELL'ESPOSIZIONE**  
In alcune situazioni di luce particolari, quando ad esempio il soggetto è in ombra o in pieno sole, la fotografia potrebbe risultare sotto o sovraesposta. Tuttavia, premendo semplicemente un pulsante, il blocco dell'esposizione automatica della X-300s (AE) vi consentirà di salvare una fotografia altrimenti persa, con un controllo istantaneo dell'esposizione.



Con blocco AE.



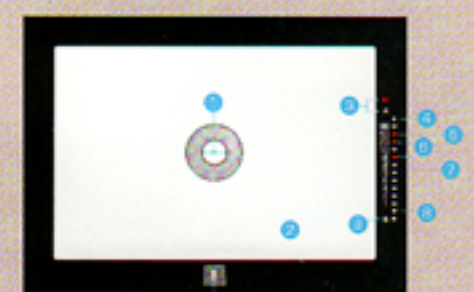
Senza blocco AE.



Il sistema di esposizione manuale vi offre illimitate possibilità creative.

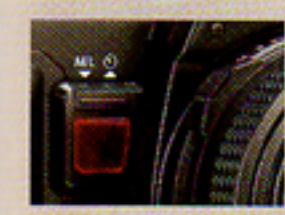


- 1 Area di messa a fuoco a microprismi/immagine spezzata
- 2 Schermo di messa a fuoco Acute-Matt
- 3 Indicatore del tipo di impostazione
- 4 Indicatore di sovraesposizione
- 5 Tempo di posa senza soluzione di continuità su A o misurato con esposimetro su M
- 6 Tempo di posa impostato manualmente su M (puls. 4 volte al secondo)
- 7 Spia di pronto-flash (puls. 3 volte al secondo)
- 8 Indicatore di 1-4 sec./scattoesposizione
- 9 Indicatore di tempo di posa B
- 10 Indicatore del diaframma



**MIRINO CON TUTTE LE INFORMAZIONI NECESSARIE** La X-300s è l'unica reflex della categoria con tutte le informazioni relative ai tempi di posa nel mirino. Inoltre, lo schermo di messa a fuoco acute-matt della X-300s consente una migliore dispersione della luce per un'immagine più luminosa del 50%, più chiara e più contrastata. L'area di messa a fuoco a microprismi/immagine spezzata al centro del mirino consente una messa a fuoco estremamente rapida e precisa anche in condizioni di scarsa luminosità.

**ALTRE CARATTERISTICHE**



**BLOCCO AE/AUTOSCATTO**  
Premete l'apposito pulsante per un controllo istantaneo dell'esposizione con il blocco AE. Sollevando questo pulsante e premendo il pulsante di scatto, la fotocamera verrà impostata sull'autoscatto elettronico con 10 secondi di ritardo.



**SEGNALE DI CORRETTO CARICAMENTO**  
Un'indicazione più larga ed un blocco della pellicola più grosso vi consentiranno di caricare la fotocamera con maggior facilità e rapidità. Il segnale di corretto caricamento vi indicherà poi che la pellicola sta avanzando in modo corretto.

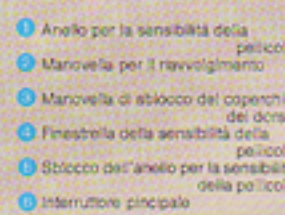


**FINESTRELLA DELLA PELLICOLA**  
Vi consente di controllare istantaneamente se la fotocamera è carica e che tipo di pellicola state utilizzando.



**IMPUGNATURA ANTERIORE**  
Una comoda impugnatura anteriore vi permetterà di utilizzare la fotocamera con una sola mano e di tenerla ben ferma, in qualunque posizione vi troviate.

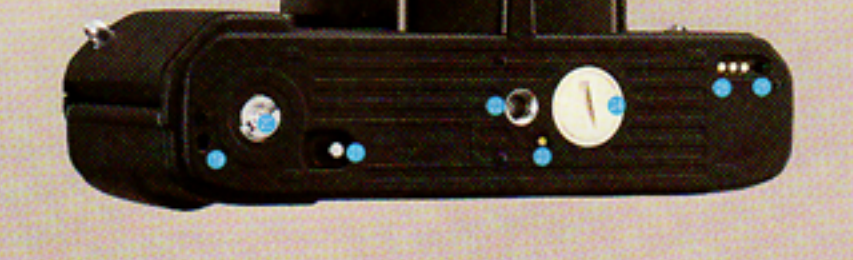
**IDENTIFICAZIONE DELLE PARTI**



- 1 Anello per la sensibilità della pellicola
- 2 Manovella per il riavvolgimento
- 3 Manovella di sblocco del coperchio del dorso della pellicola
- 4 Finestrella della sensibilità della pellicola
- 5 Sblocco dell'anello per la sensibilità della pellicola
- 6 Interruttore principale
- 7 Pulsante di sblocco dell'obiettivo
- 8 Contatto di controllo della fotocamera
- 9 Contatto sincro
- 10 Slitta porta accessori
- 11 Teleante dell'oculare
- 12 Oculare
- 13 Finestrella di indicazione del tipo di impostazione/del tempo di posa
- 14 Levetta di avanzamento della pellicola
- 15 Selettore del tipo di impostazione/del tempo di posa



- 1 Pulsante di scatto
- 2 Contapose
- 3 Segnale di corretto caricamento
- 4 Innesco di guida del trascinatore del motore
- 5 Raccordo del motore
- 6 Sblocco del riavvolgimento
- 7 Attacco per cavalletto
- 8 Contatto del trascinatore
- 9 Coperchio porta batterie
- 10 Contatti del motore
- 11 Innesco di guida del motore



**NEW AUTO ELECTROFLASH 220X**



- 1 Testa del flash
- 2 Tubo del flash
- 3 Coperchio porta batterie
- 4 Finestrella della cellula
- 5 Blocco del braccio
- 6 Braccio di attacco
- 7 Contatto sincro



**NEW MD-ZOOM 3,5-4,8/28-70 mm**



- 1 Occhio per cinghia
- 2 Impugnatura anteriore
- 3 Interruttore di blocco AE/dell'autoscatto
- 4 LED dell'autoscatto
- 5 Raccordo MC
- 6 Riferimento per l'attacco dell'obiettivo
- 7 Specchio
- 8 Attacco a baionetta dell'obiettivo



**AUTO ELETTROFLASH 220X**

L'Auto Electroflash 220X è molto compatto, facile da usare ed è dotato di una spia per controllare prima dell'esposizione se il soggetto rientra nella portata del flash. Consente anche di fotografare con luce riflessa ed ottenere quindi ritratti e fotografie di gruppo più morbidi e più naturali. Il 220X presenta un numero guida di 22 in metri.



Con luce flash riflessa

**MOTORE OPZIONALE AD ALTA VELOCITÀ**

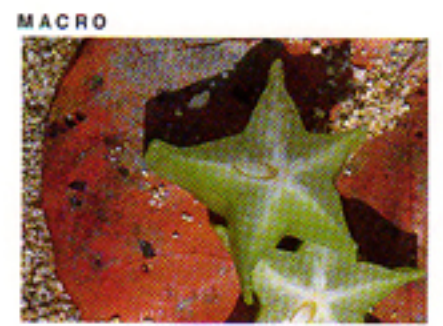
Montate semplicemente il motore opzionale Minolta «MOTOR DRIVE 1» ed otterrete sequenze fotografiche perfettamente esposte anche con soggetti in rapido movimento, ad una velocità massima di 3,5 fotogrammi al secondo. Il motore «1» è dotato di due pulsanti e presenta un corpo macchina strutturato in modo da garantire la massima comodità nell'impugnare la fotocamera sia in orizzontale che in verticale. Inoltre, sulla X-300s può essere rapidamente montato il Trascinatore automatico Minolta «WINDER-G» per un avanzamento automatico della pellicola al fotogramma successivo ad una velocità massima di due fotogrammi al secondo.



GRANDANGOLARE



A SPECCHIO (CATADIOTTRICO)



MACRO



FISHEYE

**TELEOBBIETTIVO**



**OBIETTIVI ED ACCESSORI REFLEX MINOLTA**

La X-300s Minolta possiede un sistema di obiettivi ed accessori reflex veramente completo. I suoi numerosissimi soffietti, filtri, esposimetri, borse, stativi e gli altri vari accessori vi offrono quanto necessario per poter sfruttare al massimo la vostra creatività fotografica.

**OBIETTIVI GRANDANGOLARI:**

I grandangolari Minolta consentono di eseguire una messa a fuoco rapida e perfetta con una profondità di campo superiore anche alle aperture maggiori. Costituiscono perciò la soluzione ideale per le fotografie di paesaggi, e consentono anche di fotografare soggetti in movimento o più vicini. La fotocamera può utilizzare una vasta gamma di grandangolari da 7,5 a 35mm.

**OBIETTIVI ZOOM:**

Gli obiettivi zoom Minolta riuniscono in uno solo le proprietà di vari obiettivi. Poiché gli zoom offrono le lunghezze focali di più obiettivi a focale fissa, costituiscono la soluzione ideale per arricchire il proprio sistema fotografico e sfruttare al massimo le proprie capacità.

**OBIETTIVI FISHEYE:**

Normalmente utilizzato per scopi specifici nella fotografia commerciale o scientifica, l'obiettivo fisheye riempie l'intero fotogramma, da un angolo all'altro, con un'immagine a 180°.

**OBIETTIVI A SPECCHIO:**

Gli obiettivi a specchio o catadiottrici uniscono l'alta qualità del sistema a specchio alle proprietà dei normali elementi a rifrazione. La loro portata ottica risulta perciò eccezionale pur con una struttura relativamente compatta e leggera.

