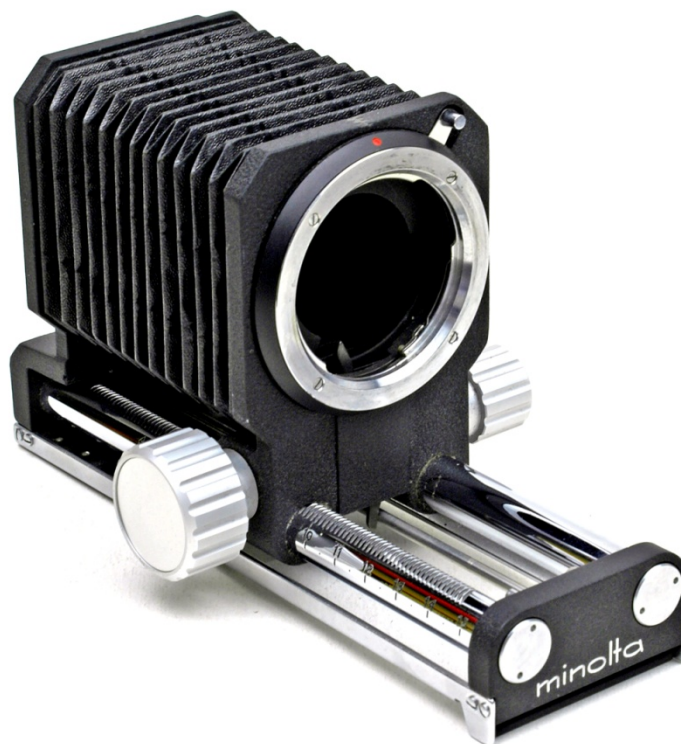


# MINOLTA AUTO BELLOWS I



Matricola s.n.  
Minolta Code 8319

## Caratteristiche e funzioni

Il Minolta Auto Bellows I è stato presentato nel 1968. Questo soffietto di estensione combina una costruzione economica ma precisa all'accoppiamento automatico del diaframma di lavoro. Il rapporto continuo di ingrandimento va da 0,8x a 3,1x con obiettivo 50mm. La realizzazione di un soffietto con doppia rotaia di messa a fuoco consente di calibrare esattamente l'estensione in modo da ottenere una foceggiatura più veloce e accurata. All'Auto Bellows I è applicabile la rotaia di messa a fuoco (Focusing Rail AB I), alla quale è possibile collegare altri accessori quali ad esempio il riproduttore di diapositive (Slide Copy Unit AB I).

Peso 635g.

Lunghezza 170mm.; larghezza 100mm.; altezza 101mm.