



# BBRAMM

STYLING IN MINIATURA PER CULTORI DEL MODELLISMO F 1:43





# LIMITED EDITION BAUMM

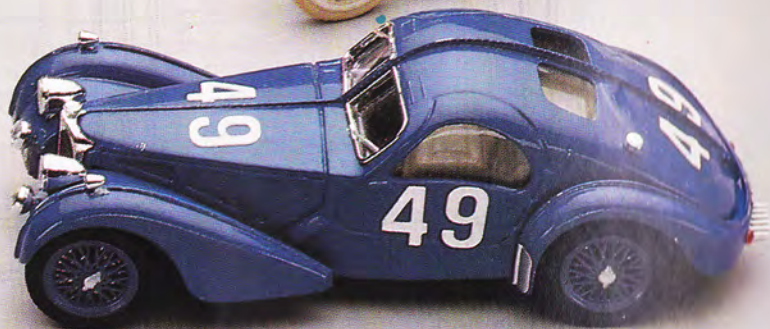
MODELLI SPECIALI IN SERIE LIMITATA NUMERATI DA 1 A 5000



S010



S011



S012

**S010** Alfa Romeo 8c 2900 B (1948)  
1° G.P. Bremgarten

**S011** Benz Blitzen (1911)  
percorso misto Berlino-Avus

**S012** Bugatti 57-S (1935)  
Tourist Trophy



## 86 LIMITED EDITION BAUMM

- S001 Porsche 356 versione Avus
- S002 Fiat F1 corsa
- S003 Ferrari 815 circuito di Pescara
- S004 Porsche 356 Rally delle Alpi

## 87 LIMITED EDITION BAUMM

- S005 Vanwall F.1 (1958)
- S006 Mercedes W196 (1954)
- S007 Jaguar XY120 (1948)
- S008 Ferrari D 246 (1958)
- S009 Ferrari 156 (1961)

FUORI PRODUZIONE - OUT OF PRODUCTION

serie

REVIVAL GOLD



FUORI PRODUZIONE - OUT OF PRODUCTION

- r1 morgan sport (aperta) 1923    r2 morgan sport (chiusa) 1923    r3 darmont sport (aperta) 1929    r4 darmont sport (chiusa) 1929    r5 bedella sport (aperta) 1913  
r6 bedella sport (chiusa) 1913    r7 sanford sport (aperta) 1922    r8 sanford sport (chiusa) 1922    r9 fiat 75 HP corsa (1904)    r10 fiat 110 HP corsa (1905)

r11 fiat S 74 corsa (1911)

Vince il gran premio d'America con Bruce Brown, nel 1911, a 120 Km/h e successivamente primeggia nel gran premio di Francia - c.c. 14.000 - 190 HP - 165 Km/h.



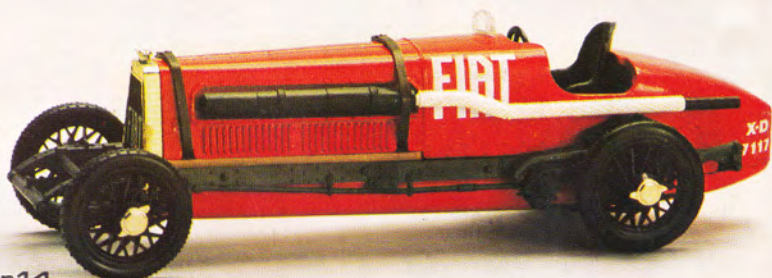
r11



r12



r13



r14



r15



r16

**r12** fiat 500 C (1949-1955) aperta

**r13** Fiat 500 C

Popolarissima vettura italiana in senso assoluto. Battezzata «Topolino». Debutta a Ginevra nel 1949. Prodotta nelle 2 versioni Berlina e Giardinetta - c.c. 559 - 16,5 HP - 95 Km/h.

**r14** Fiat mefistofele Eldridge (1923)

Equipaggiata dall'inglese Eldridge con un motore d'aviazione Fiat batte il record del mondo di velocità a 234.980 Km/h. - 320 HP

**r15** Ford 999 corsa (1902)

Pilotata nel 1904 dallo stesso H. Ford, raggiunse i 147 Km/h. 72 HP - c.c. 18.950 - senza cambio, senza freni, esposta alla «Henry Ford Museum» - Michigan.

**r16** Fiat F2 corsa «Grand Prix de France» (1907)

Guidata anche da Lancia e Wagner vince con Nazzaro e Dieppe nel 1907 160 Km/h. - HP 130 - c.c. 16.286.



r17



r18

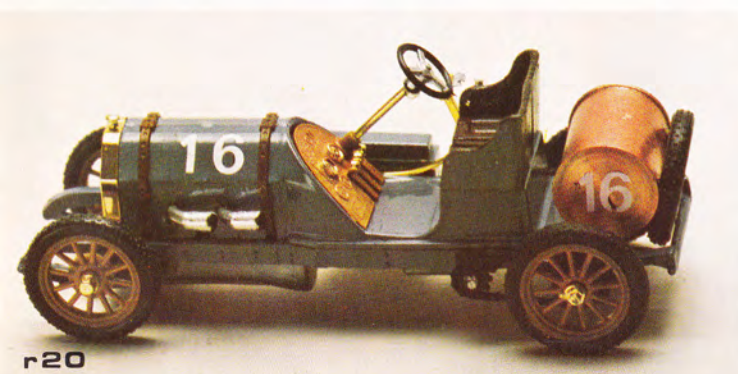


r19

**r17** Fiat S61 corsa (1908)  
 Tipo da competizione - deriva-  
 ta dalla «Gran Turismo» - prima  
 assoluta nel «Gran Premio d'A-  
 merica» del 1912 - Velocità  
 massima 150 Km/h - HP 115 -  
 c.c. 10.087.

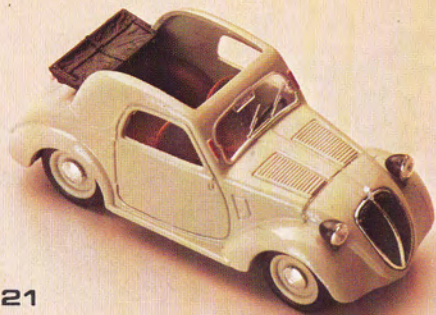
**r18** Renault G.P. 3 B (1906)  
 Vincitrice del premio «Gran  
 Prix de France» pilotata da  
 Sziisz alla media di 101,4 Km/h  
 HP 105 - c.c. 13.400.

**r19** Benz (Blitzen) (1909)  
 Chiamata «Fulmine di Mann-  
 heim» stabilì numerosissimi  
 primati - 1910 a Daytona 1  
 211,4 Km/h e nel 1911 i 228,1  
 Km/h - HP 200 - c.c. 12.453.

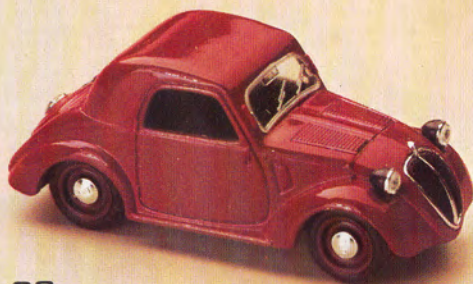


r20

**r20** Locomobile «Old 16» corsa  
 (1906)  
 Costruita a imitazione delle  
 lussuose Mercedes vinse nel  
 1908 la Coppa Wanderbilt -  
 Velocità massima 145 Km/h -  
 HP 100 - c.c. 16.000.



r21



r22



r23



r24



r25



r26

**r21** Fiat 500 prima serie (1936)  
(aperta)

La più piccola vettura del mondo prodotta in grande serie. Progenitrice della migliorata 500 C - HP 13 - c.c. 568.

**r22** Fiat 500 prima serie (1936)

**r23** Fiat 500 prima serie (1936)  
(metano)

**r24** Fiat 500 pompieri (1949-1955)

**r25** Ford 999 Rekord (1905)

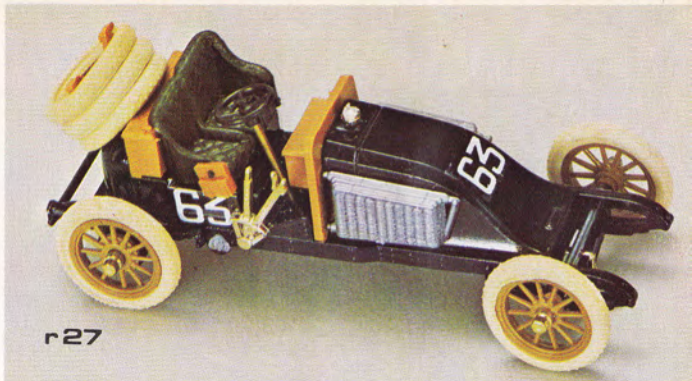
Versione potenziata del prototipo del 1902. Dotata di un gigantesco motore vinse numerose gare con Barney Oldfield. (Coll. J. Connors Portsmouth) - Km/h 147 - c.c. 18.950.

**r26** A.L.F.A. corsa (1911)

È la prima 60 HP della casa del portello. Debuta nel 1911 nella 5ª Targa Florio - c.c. 4 - Km/h 115.

**r 27** Renault - Parigi-Madrid  
 (1903)

Legata alla famosa corsa inconclusa per la tragica morte di Marcel Renault - HP 40 - c.c. 4.000 - Km/h 130.

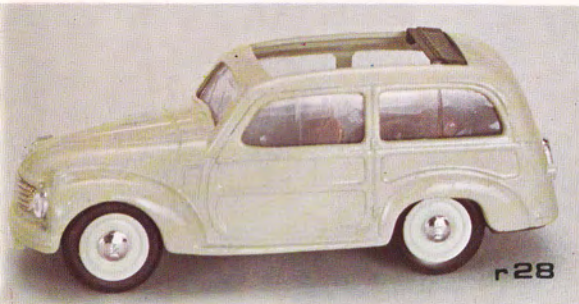


r 27

**r 28** Fiat 500 C «Belvedere»  
 1951-1955 (aperta)

Derivata dalla Berlinetta 500 C - 4 persone + 50 Kg. di merce trasportabile - H.P. 16,5 - c.c. 569 - 90 Km/h.

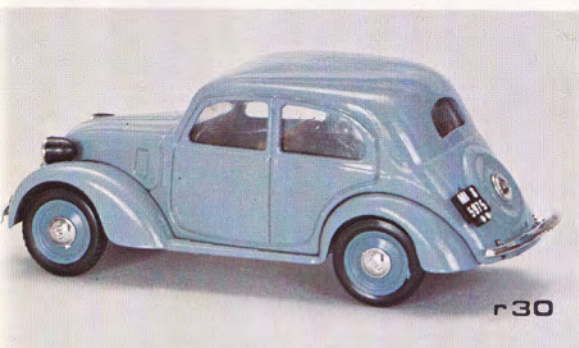
**r 29** Fiat 500 C «Belvedere»  
 1951-1955



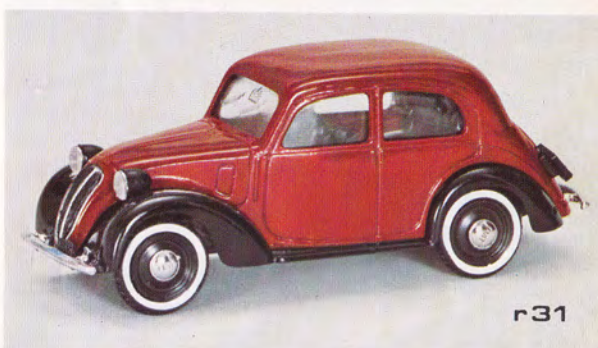
r 28



r 29



r 30



r 31



r 32



r 33

Nasce con la sigla 508 c. (Balilla 1100) - è uno dei modelli più fortunati e viene prodotto in più di 250.000 esemplari - HP 32 - c.c. 1.089 Km/h 110.

**r 30** Fiat 1100 (508 c.) (1937-39)  
 versione monocolor

**r 31** Fiat 1100 (508 c.) (1937-39)  
 versione bicolor

**r 32** Fiat 1100 (508 c.) (1937-39)  
 versione a metano

**r 33** Fiat 1100 (508 c.) (1937-39)  
 versione con gasogeno

brumm



r34



r35



r36



r37



r38

**r 34** Fiat 1100 (508 c.) (1937-39)  
versione forze armate

**r 35** Ferrari 500/F2 (1951)

La 4 cilindri che dominò nel 52-53  
vinse con Ascari a 117.09 Km/h - HP  
180 - c.c. 1984.

**r 36** Alfa Romeo 158 (1950)

L'Alfetta che vinse con Farina il cam-  
pionato del mondo 1950 - HP 350 - a  
9000 giri/min. - c.c. 1.500 con com-  
pressore - 8 cilindri.

**r 37** Mercedes «W 154»  
M 163 K Gran Prix (1939)

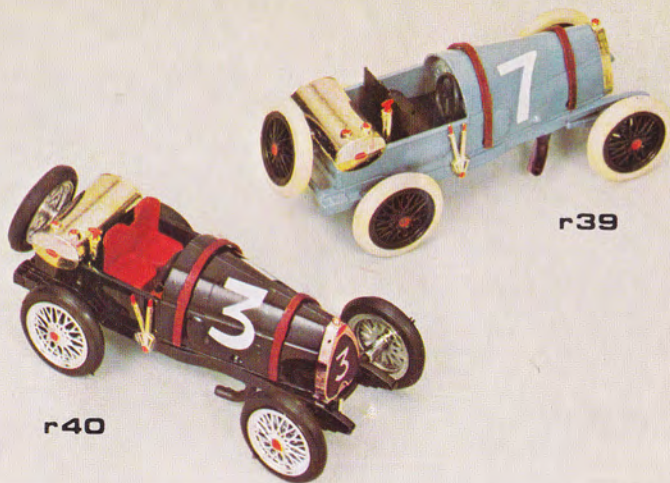
Vinse con Caracciola il Gran Pre-  
mio di Monaco nel 1939.

**r 38** Auto Union 12 Cilindri  
Mot. post. (1936)

Potentissima vettura progettata da  
Porsche - HP 520 - c.c. 6.000 - Km/h  
290 - motore post. - cambio dietro le  
ruote - serbatoio centrale.



brumm

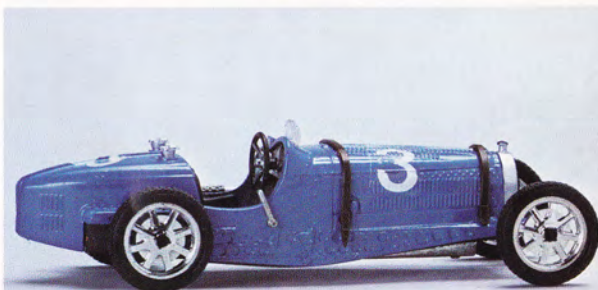


r39

r40



r41



r42



r43



r44

**r 39** Bugatti «Brescia» (1921)  
versione «England»

Adottata prevalentemente dalle  
scuderie «inglesi» - 4 cil. 16 valvole  
c.c. 1496. Km/h 120.

**r 40** Bugatti «Brescia» (1921)  
Modifié. Versione France

Adottata dalle scuderie francesi - 4  
cil. 16 valvole - c.c. 1496. Km/h 120.

**r 41** Bugatti «Type 59» (1933)

Coll. National Motor Museum Beau-  
lieu - c.c. 3.300 - HP 230 - Km/h 280.

**r 42** Bugatti «Type 59» biposto.

**r 43** Alfa Romeo 159 (1951)

Versione potenziata della 158 vin-  
se con Fangio e Farina - HP 425 -  
c.c. 1.500. compressore.

**r 44** Ferrari 500/F2 (1951)

Versione speciale con terminali  
tronchi (scarico libero) - HP 180 c.c.  
1.984 - velocità massima km/h 200.

**r45** Fiat 500 B (1946-49)  
Furgoncino P.T.  
Poste e Telegrafi



r45

**r46** Fiat 500 B (1946-49)  
Furgoncino Stipel



r46

**r47** Fiat 500 A (1937)  
Trionfò alla XI-1000 miglia con  
Km/h. 78 di media. Testata Siatà  
valvole in testa · c.c. 568 · HP 8

**r48** Fiat 500 C  
Giardinetta legno aperta

**r49** Fiat 500 C  
Giardinetta legno aperta  
1949

Differisce dalla 500 C per rapporti  
e dimensioni · c.c. 559 · HP 16.5  
95 Km/h.

**r50** Fiat 500 B  
Furgoncino (1946-49)  
Primo esempio di veicolo com-  
merciale ultraeconomico. Portata  
Kg. 300 + cond.

**r51** Fiat 500 C  
Furgoncino (1949-55)  
Versione migliorata dell'allestimen-  
to su 500 B - portata Kg. 300 + cond.



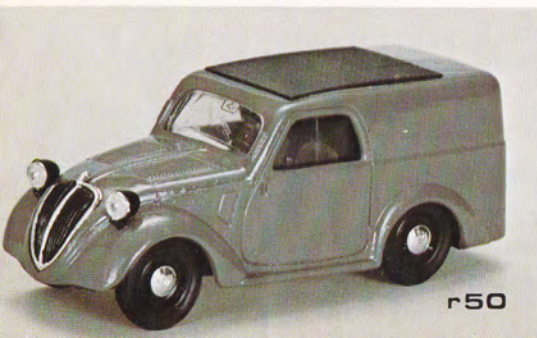
r47



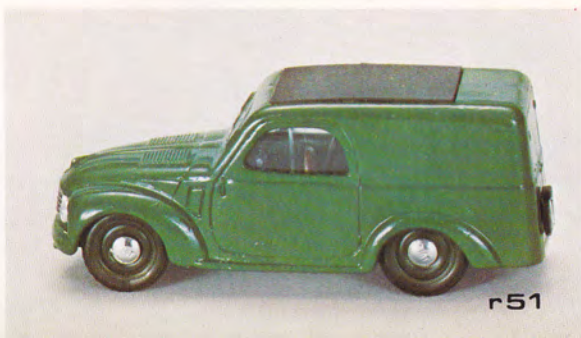
r48



r49



r50



r51



r 52



r 53



r 54

Allestimenti pubblicitari  
 eseguiti da note Ditte italiane  
 negli anni 1946 - 1949 - 1955.

r 52 Furgoncino Fiat 500 B

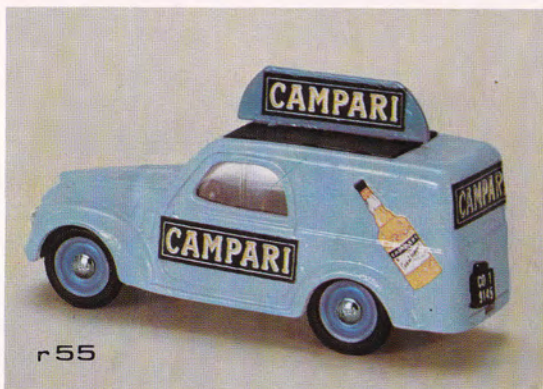
r 53 Furgoncino Fiat 500 C

r 54 Furgoncino Fiat 500 B

r 55 Furgoncino Fiat 500 C

r 56 Furgoncino Fiat, 500 B

r 57 Furgoncino Fiat 500 C



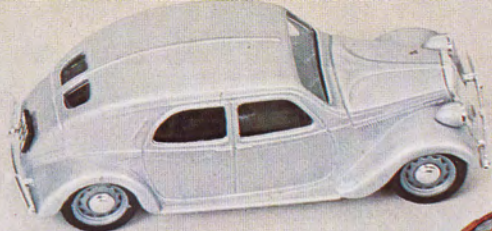
r 55



r 56



r 57



r58



r59



r60



r61



**r 58** Lancia Aprilia (1936-48)  
Vettura berlina monoscocca - originalissima come estetica e meccanica - c.c. 1.500 - 126 Km/h. HP 48.

**r 59** Lancia Aprilia (1939-48)  
Berlina versione a metano.

**r 60** Lancia Aprilia (1939-44)  
Berlina versione a gasogeno.

**r 61** Lancia Aprilia (1947)  
Berlina elaborata per la XIV-1000 miglia vince la M.M. 1947 cat. turismo I media a Km/h. 99.677

**r 62** Fiat 1100 (508 c.) (1937-39)  
Versione «Taxi».

**r 63** Fiat 1100 (508 c.) (1937-39)  
Versione Vigili del Fuoco.



r62



r63

**r64** Fiat 1100 B (1948-49)

Modificata nei confronti della 508 C sia come meccanica che come carrozzeria - HP 35 - c.c. 1089 Km/h. 110.

**r65** Fiat 1100 E (1949-53)

Differisce dalla 1100 B per l'introduzione del cambio al volante e per il bauletto esterno - HP 35 - c.c. 1089 Km/h. 110.

**r66** Ferrari 815 Sport (1940)

Fu la prima vettura realizzata da Ferrari a Maranello quando l'azienda si chiamava ancora Auto-Avio Costruzioni - 8 cil. - c.c. 1.500 - veloc. media su circuito Km/h. 165

**r67** Ferrari 815 (1940)

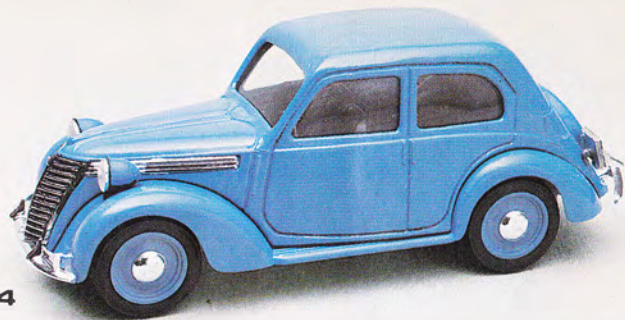
Versione speciale preparata per la XIII 1000 miglia - Piloti Ascari e Rangoni - 8 cil. c.c. 1.500 - veloc. media su circuito Km./h. 200.

**r68** Ferrari D 246 (1958)

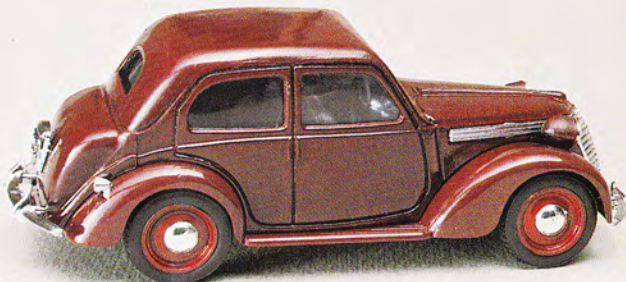
Interessantissima vettura di Formula 1 - vinse con Hawthorn i campionati italiano e mondiale nel 1958 HP 290 - 6 c. a V - c.c. 2.417.

**r69** Ferrari D 246 (1958)

Gran Premio d'Italia (Phil Hill).



r64



r65



r66



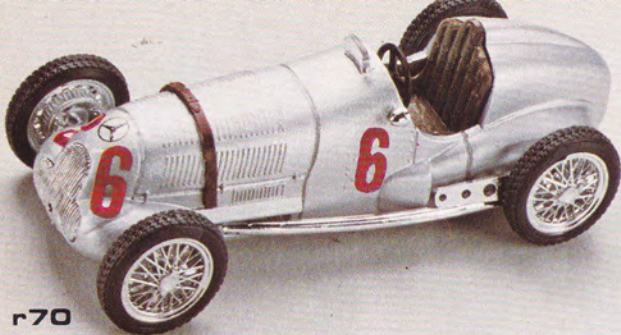
r67



r68



r69



r70

**r70 Mercedes W 125 (1937)**

Fu una delle più potenti vetture di formula 1 costruite - 8 cil. - c.c. 5660 HP 646 - Km/h. 320.



r71

**r71 Mercedes W 125 (1938)**

Vettura partecipante alla Coppa Vanderbilt a Long Island - notare la svastica hitleriana sulla carrozzeria - 8 cil. - c.c. 5.660 - HP 646 - Km/h. 320.

**r72 Mercedes W 196 (1954-1960)**

Vinse il campionato mondiale per 2 anni consecutivi - 8 cil. c.c. 2.496.

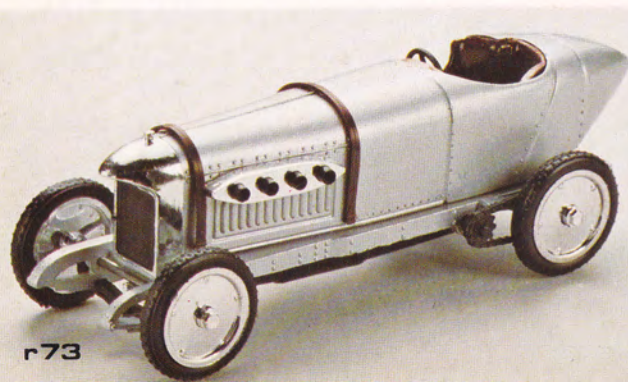
**r73 Blitzen Benz (1911)**

Rekord 227 Km/h. - c.c. 21.500 HP 200.

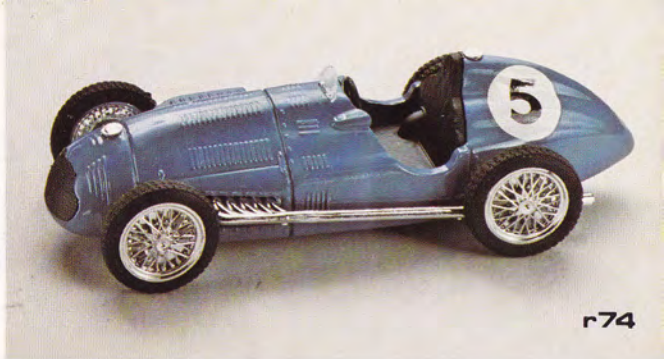


r72

*brumm*  

r73



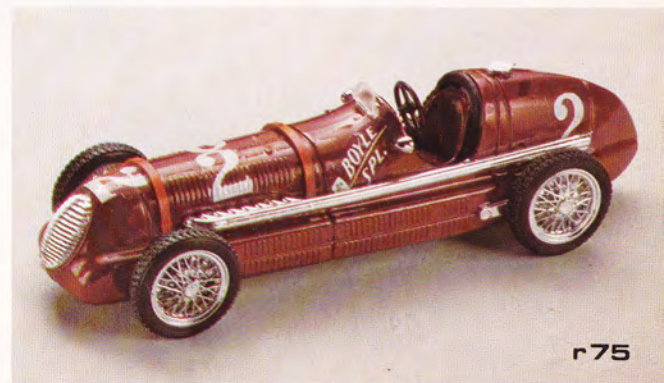
r74

**r 74** Talbot Lago F/1 (1948)

Costruita dal tecnico italiano Antony Lago - HP 275 - c.c. 4.783 Km/h. 250.

**r 75** Maserati 8 cil. (1939)

Vinse consecutivamente nel 1939 e nel 1940 la 500 miglia di Indianapolis pilotata da Wilbur Shaw - c.c. 2978 - HP 450 - Km/h. 280.



r75

**r 76** Ferrari-Lancia D 50 (1956)

Progettata dalla Lancia e ceduta alla Ferrari dopo la morte di Ascari HP 270 - c.c. 2.488.

**r 77** Alfa Romeo 2300 8 cil. (1931)

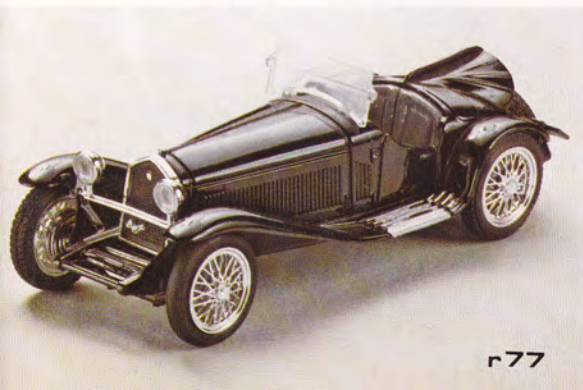
Rappresenta la naturale evoluzione della precedente 6 cil. - HP 142 c.c. 2.336 - 180 Km/h. - un esemplare di questa vettura fu donato nel 1932 a Benito Mussolini.



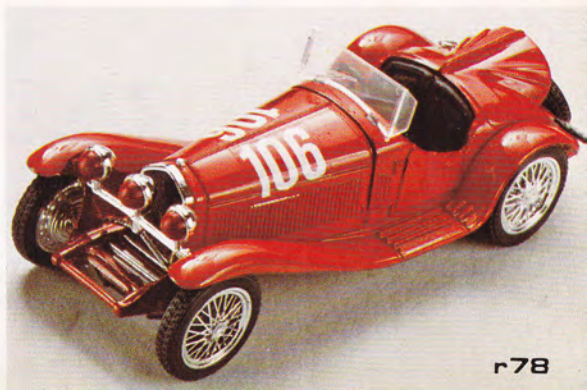
r76

**r 78** Alfa Romeo 2300 8 cil. (1932)

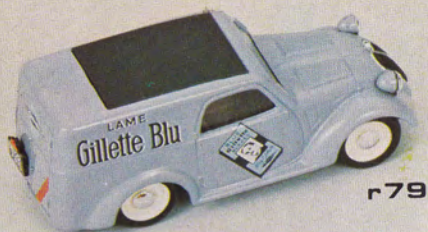
Versione preparata per la 6ª 1000 miglia del 1932 - media Km/h. 109.884 vinse la M.M. 1932 con Borzacchini a Km/h. 109.884.



r77



r78



r79



r80



r81



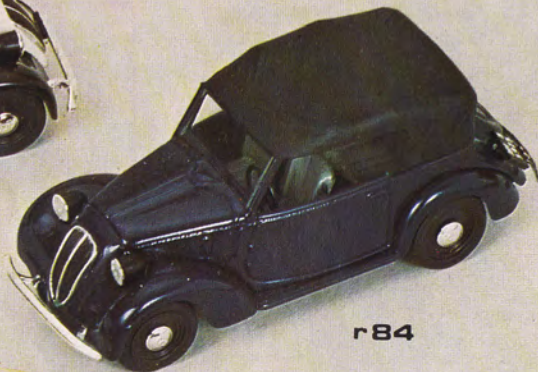
r82

r 79 Fiat 500 B (1949-55)  
Furgoncino Gillette

r 80 Fiat 500 C (1949-55)  
Pompieri



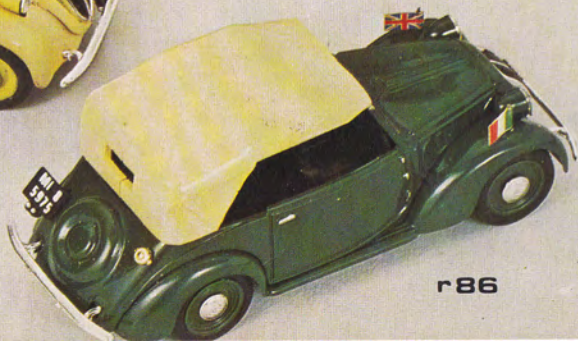
r83



r84



r85



r86



**r 81** Benz (Blitzen) (1911)  
 c.c. 21.496 HP 200  
 Versione Indianapolis

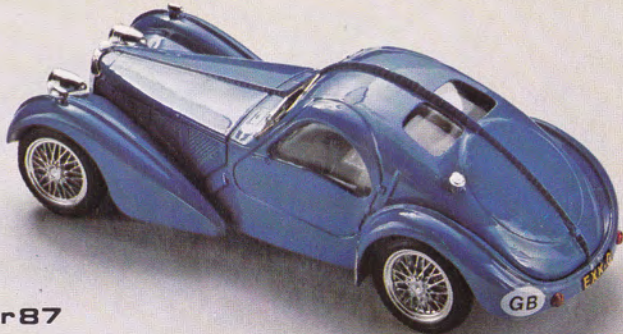
**r 82** Bugatti Brescia (1921)  
 4 cil. 16 valvole  
 della scuderia Bugatti

**r 83** Fiat 1100 (508 C) (1937-39)  
 Cabriolet 2 porte HP 32  
 c.c. 1089 KmH 110

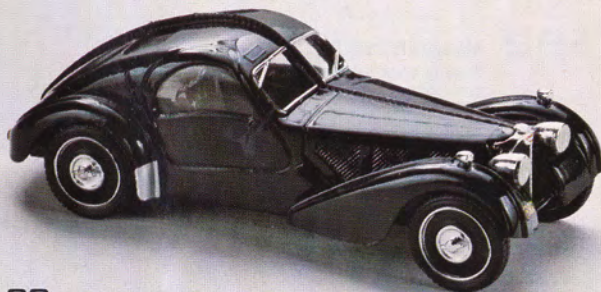
**r 84** Fiat 1100 (508 C)  
 con capote

**r 85** Fiat 1100 (508 C)  
 Coloniale

**r 86** Fiat 1100 (508 C)  
 Corpo Diplomatico



r 87



r 88



r 89



r 91

**r 87** Bugatti 57-S (blu)  
 8 cil. in linea 72 x 100  
 c.c. 3257 165 CV

**r 88** Bugatti 57-S (nera)

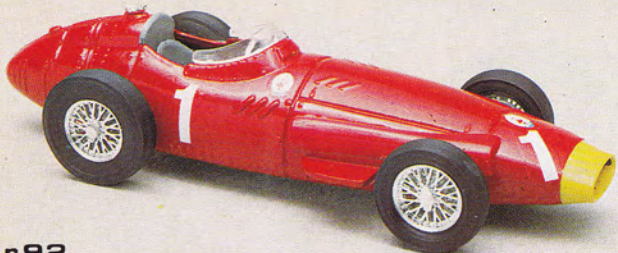
**r 89** Alfa Romeo 1900  
 4 cil. 1884 c.c. 82.55 x 88  
 CV 90 a 5200 giri  
 Prima vettura di serie A.R.  
 a scocca integrale col telaio

**r 90** Alfa Romeo 1900  
 Versione Mille Miglia

**r 91** Alfa Romeo 1900  
 Versione Polizia



r 90



r92

- r92** Maserati 250 F (1957)  
6 cil. in linea 84 x 75  
c.c. 2494 - 270 CV a 8000 giri  
alimentazione a carburatore  
campione del mondo 1957 con  
Fangio.

- r93** Ferrari Testa Rossa  
Versione Le Mans

- r94** Ferrari Testa Rossa  
12 cil. a V 2953 - 300 CV  
73 x 58.8 a 7.500 giri  
Piloti: Phil Hill - Collins - Musso  
Gendebien

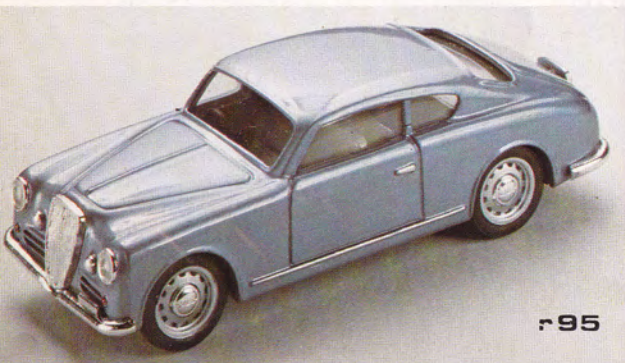
- r95** Lancia Aurelia B20 (1951)  
6 cil. a V 72 x 81.5 c.c. 1991  
CV 80 a 5000 giri

- r96** Lancia Aurelia  
Versione Mille Miglia



r93

r94



r95



r96

brumm



r97



r98



r99

r100



r102

r101

**r97** Lancia Aurelia  
Panamera Mexico

**r98** Vanwall (1957)  
4 cil. 2490 (96 x 86)  
285 CV a 7300 giri

**r99** Bentley (1930)  
c.c. 4.500 240 CV a 4200 giri

**r100** Bentley (1930)  
con capote

**r101** Jaguar XK 120  
Roadster (1948)  
6 cil. in linea (83 x 106)  
3.442 c.c. 160 CV

**r102** Jaguar XK 120  
con capote

r106



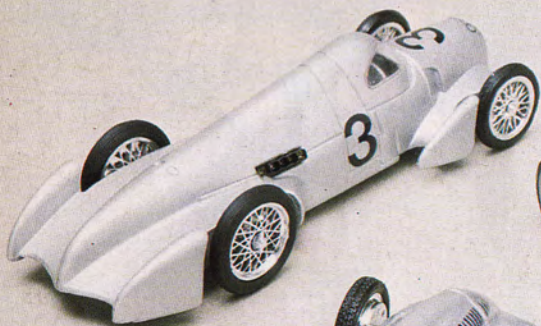
r105



r104



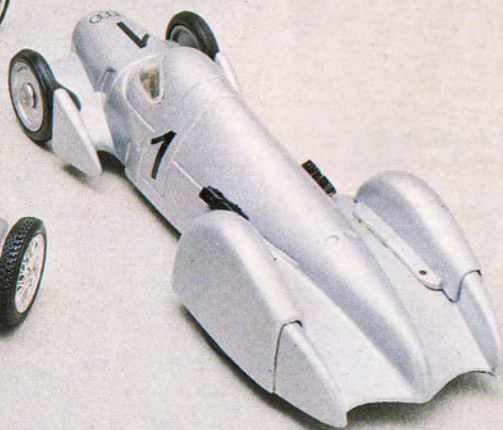
r103



r107



r109



r108

- r 103** Jaguar XK 120  
versione Mille Miglia
- r 104** Jaguar XK 120  
versione Le Mans
- r 105** Jaguar XK 120  
versione Coupé
- r 106** Jaguar XK 120  
versione Linas-Monthléry



r110



r111

- r 107** Auto Union Rekordwagen (1935)  
16 cil. a V 4951 c.c.  
370 CV 320 Km/h
- r 108** Auto Union (1937)  
caremata
- r 109** Auto Union Tipo D (1938)  
12 cil. 65 x 75 c.c. 3000  
CV 485

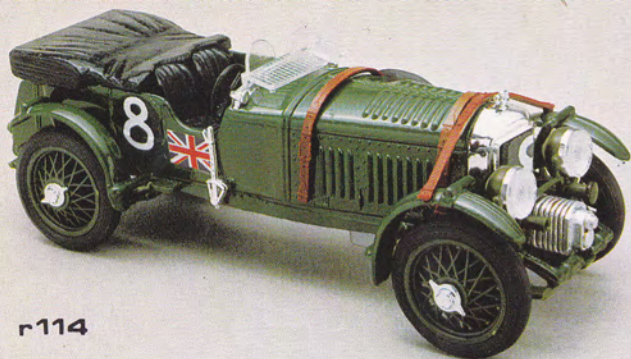


r112

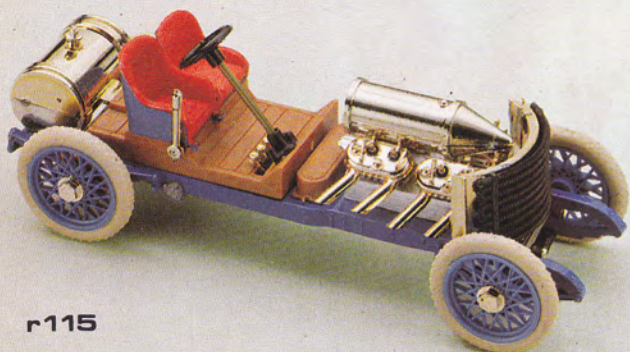
- r 110** Auto Union (1936)  
16 cil. ruote gemellate.
- r 111** Maserati 8 cil. (1940)  
tipo Indianapolis
- r 112** Maserati 8 cil. (1938)  
Gran Premio di Tripoli
- r 113** Talbot Lago F1 (1951)  
concorrenti Belgi



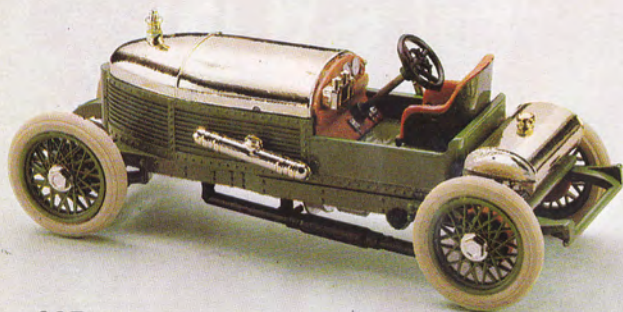
r113



r114



r115



r116

**r114** Bentley (1932)  
4 1/2 Liter Blower  
(compressore)

**r115** Darracq V 8 (1905)  
8 cil a V c.c. 22.500  
record 175.422 km/ora

**r116** Napier 6 (1905)  
6 cil. in linea 15.000 c.c.  
record 168.331 km/ora

**r117** Porsche «Speedster»  
4 cil. Boxer raff. aria  
40 c.v. a 4000 giri 1086 c.c.



r117



r118



r119



r120



r121



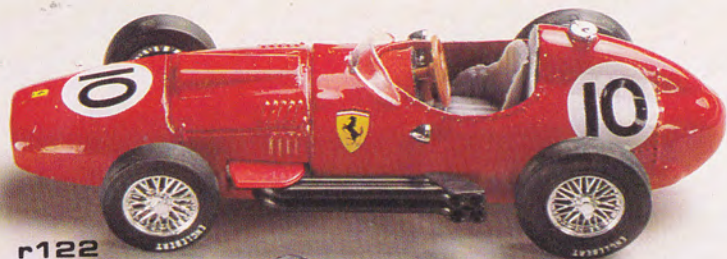
r117 SPECIAL

r118 Porsche 356 (1952)  
con capottina

r119 Porsche 356 (1952)  
berlina

r120 Porsche 356 (1952)  
berlina Mille Miglia

r121 Porsche 356 (1952)  
berlina tetto aperto



r122



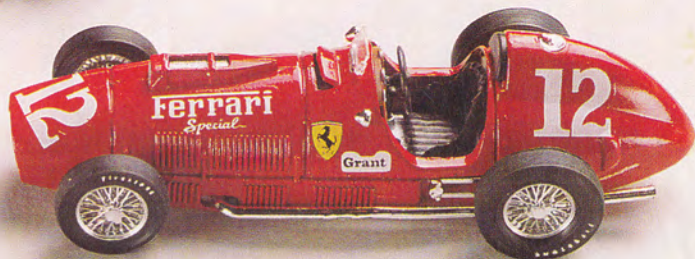
r124



r123



r125



r126 TROPHÉE OBJECTIF PLUS (1985)

CATEGORIA VETTURE DA COMPETIZIONE # 1:43





r127

**r127** Lancia Ferrari D50 (1956)  
muso corto circuito di  
Montecarlo

**r128** Lancia Ferrari D50 (1956)  
concorrenti Belgi

**r129** Jaguar D Type (1954)  
6 cil. in linea 3442 c.c.  
250 CV. a 6000 giri

**r130** Jaguar D Type (1954)  
Cunningham - Le Mans



r128



r129



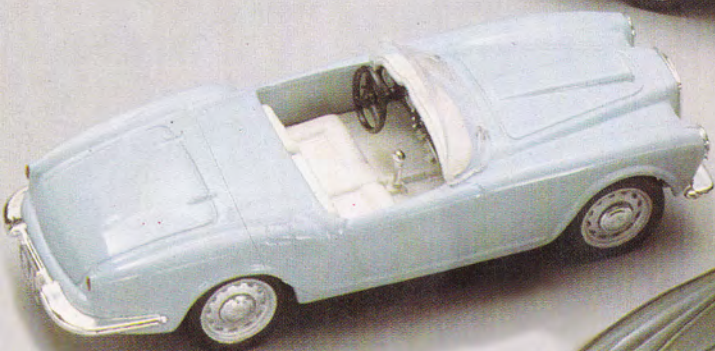
r130



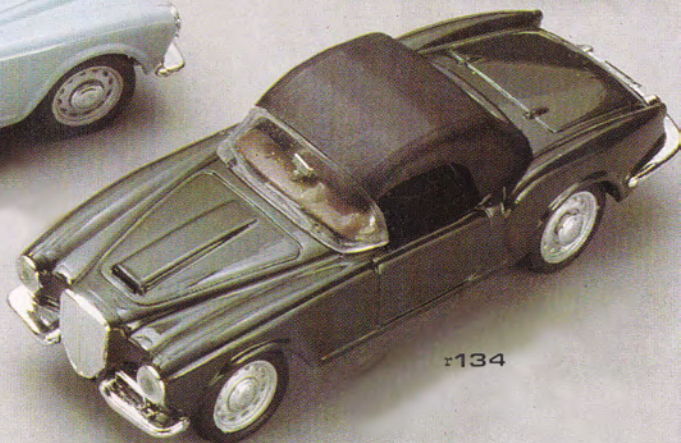
r131



r132



r133



r134

**r131** Lancia B 24 (1955)  
Convertibile

**r132** Lancia B 24 (1955)  
Convertibile chiusa

**r133** Lancia B 24 (1956)  
6 cil. a V 2451 a 5300 giri/min.  
velocità: 170 km/ora

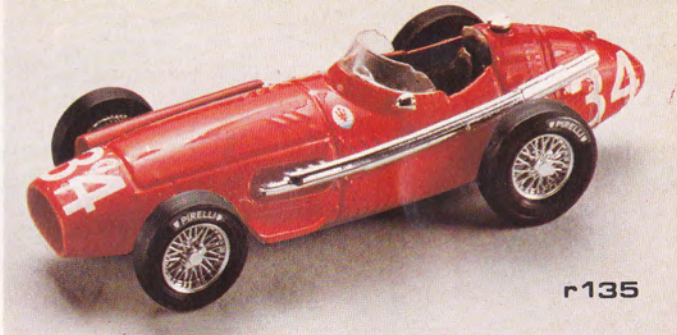
**r134** Lancia B 24 (1956)  
con capote

**r135** Maserati 250 F (1957)  
muso corto - Montercarlo

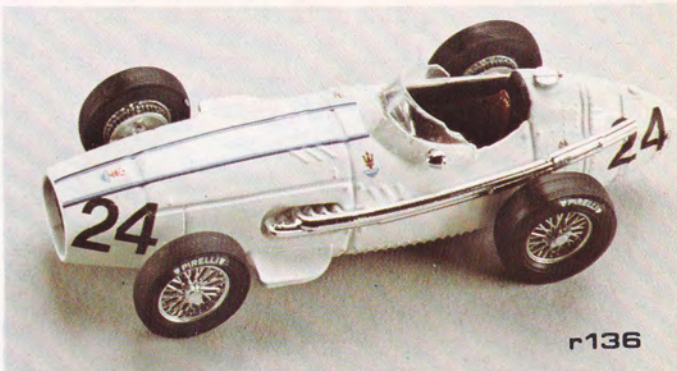
**r136** Maserati 250 F (1957)  
scuderia Centro-Sud

**r137** Maserati 250 F (1957)  
tipo iniezione

**r138** Alfa Romeo 2300 8 cil. (1931)  
bicolore con capote



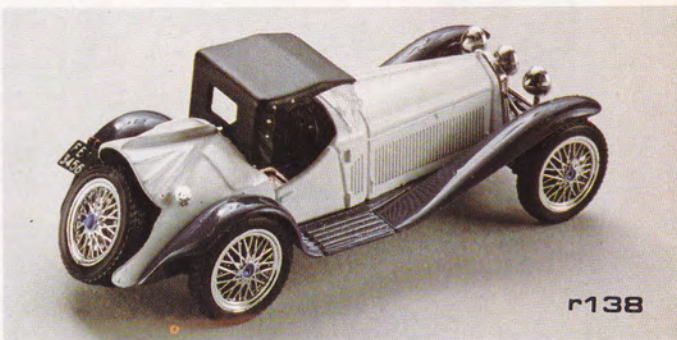
r135



r136



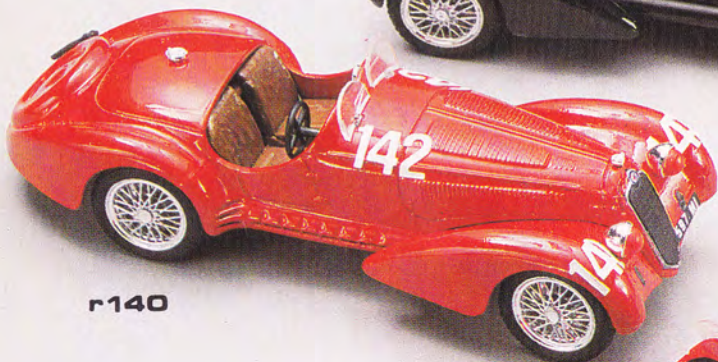
r137



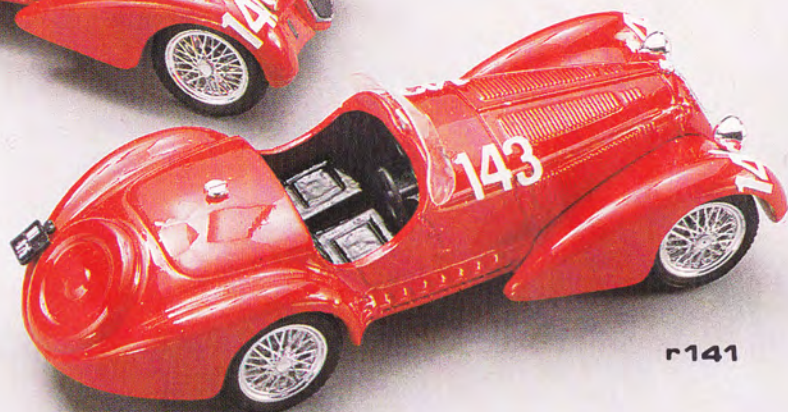
r138



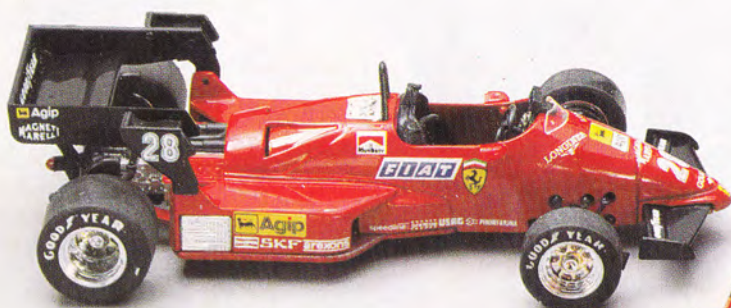
r139



r140



r141



r143



r142

**r139** Alfa Romeo 8C 2900 B  
(1938)  
CV 180 a 5000 giri

**r140** Alfa Romeo 8C 2900 B  
(1938)  
Rally Colli Torinesi

**r141** Alfa Romeo 8C 2900 B  
(1938)  
Mille Miglia



**r144**



**r145**

**r142** Ferrari 126C4  
(Agosto 1984)  
6 cil. a V 120° - CV 650-850

**r143** Ferrari 126C4  
(Gennaio 1984)  
6 cil. a V 120° - CV 650-850

**r144** Porsche 356 (1952)  
Targa Florio

**r145** Alfa Romeo 1900 (1954)  
Panamerica Mexico

**r146** Jaguar D-Type (1957)  
Mille Miglia  
6 cil. in linea 3441 c.c.  
250 CV a 6000 giri

**r147** Jaguar D-Type (1955)  
Vince a Le Mans con Hawthorn



**r146**



**r147**





r148



r149



r150



r151



r152

**r 148** Jaguar D-Type (1954)  
Prototipo

**r 149** Jaguar D-Type (1956)  
Vince a Le Mans  
con la scuderia Ecosse

**r 150** Jaguar D-Type (1956)  
Le Mans biposto

**r 151** Jaguar D-Type (1956)  
Le Mans - Scuderia Belga

**r 152** Jaguar D-Type (1956)  
Silverstone - Scuderia Ecosse



r153



r154



r155

**r 153** Jaguar D-Type (1957)  
Le Mans - Francia

**r 154** Jaguar D-Type (1960)  
Record

**r 155** Ferrari Testa Rossa  
Pedro Rodriguez  
Nascau Trophy Race - Mexico

**r 156** Ferrari Testa Rossa  
Pedro Rodriguez  
Governor's Trophy Race



r156



r157



r158



r159



r160



r161

**r 157** Ferrari 330 P3 (1966)  
12 cil. a V 60°  
420 cv. a 8200 Giri  
1° 1000 Km Spa  
Parker's-Scarfiotti

**r 159** Ferrari 330 P4 (1967)  
12 cil. a V 60°  
420 cv. a 8200giri  
1° 1000 Km Monza  
Bandini-Amon

**r 161** Ferrari 330 P4 (1967)  
Coupé Le Mans  
Scuderia Filipinetti

**r 158** Ferrari 330 P3 (1966)  
Spider Le Mans  
Ginther-Rodriguez

**r 160** Ferrari 330 P4 (1967)  
Spider Le Mans  
Amon-Vaccarella



\* r 162 Lancia Aurelia B20 (1951)  
Le Mans

r 163 Jaguar XK120 (1953)  
Rally delle Alpi

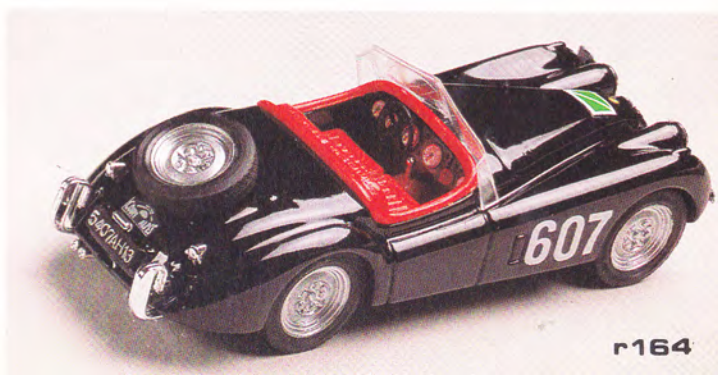
r 164 Jaguar XK120 (1953)  
Rally delle Alpi - aperta



r162



r163



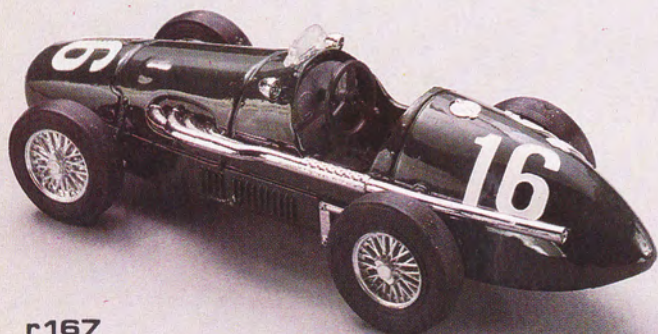
r164



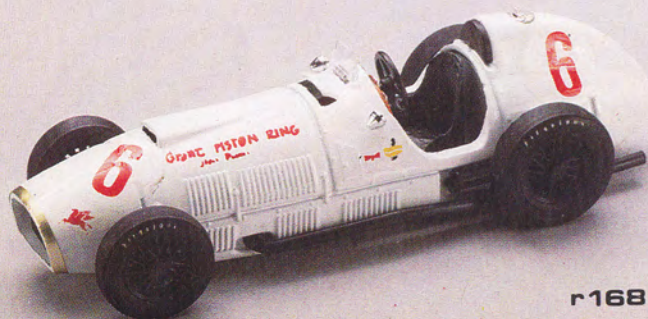
r165



r166



r167



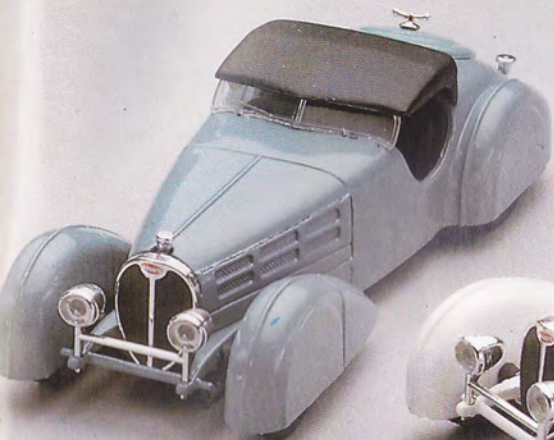
r168

**r165** Fiat 1400 B (1956-58)  
4 cil. in linea  
58 CV a 4600 giri

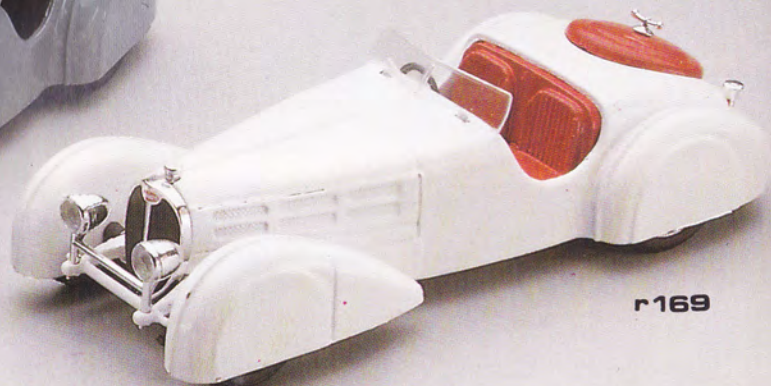
**r166** Fiat 1400 B (1956-58)  
Bicolore

**r167** Ferrari 500/F.1 (1951)  
12 cil. a V - 1500 c.c.

**r168** Ferrari 375 (1951)  
Indyanapolis



r170



r169



r172



r171

**r 169** Bugatti 57S (1936)  
8 cil. in linea  
3900 c.c.

**r 170** Bugatti 57S (1936)  
con capote

**r 171** Ferrari 312/F.1 (1968)  
12 cil. a V 60°  
375 CV a 10.000 giri  
Vince in Francia, con Jacky Ickx

**r 172** Ferrari 312/F.1 (1968)  
Pilota Chris Amon

**r 173** Bugatti «Type 59» (1933)  
3300 c.c. - 230 CV  
Ruote gemellate

**r 174** Bugatti «Type 59» (1933)

**r 175** Mercedes «W 154» (1939)  
Indyanapolis

**r 176** Simca 5 (1956)  
Replica fedele della Fiat Topolino  
Fu costruita in Francia  
su progetto Fiat



r173



r174



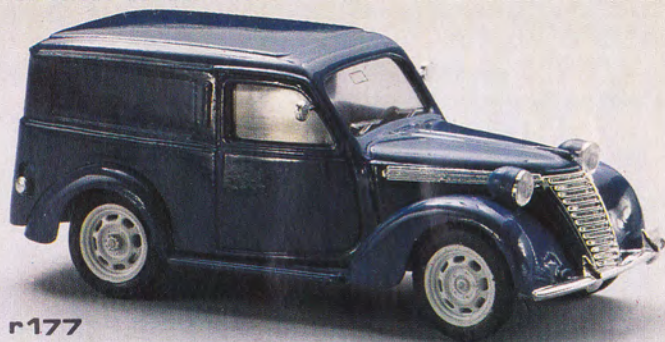
r175



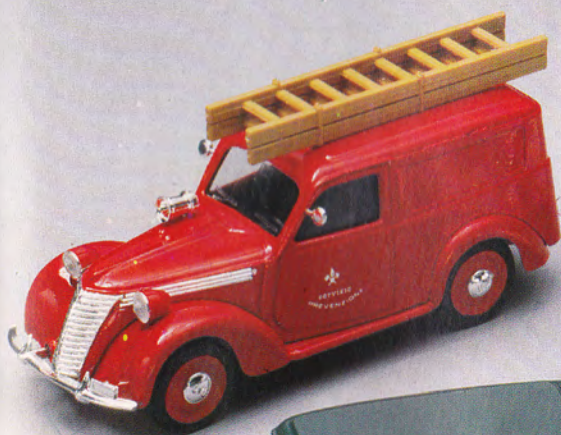
r176



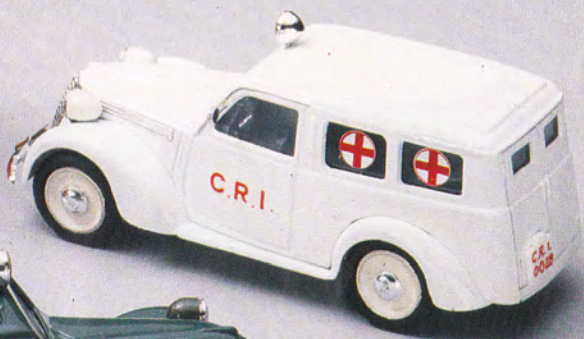
**r 177** Fiat 1100E furgone  
(1947-48)  
4 cil. in linea - 1089 c.c.  
35 CV - 4400 giri



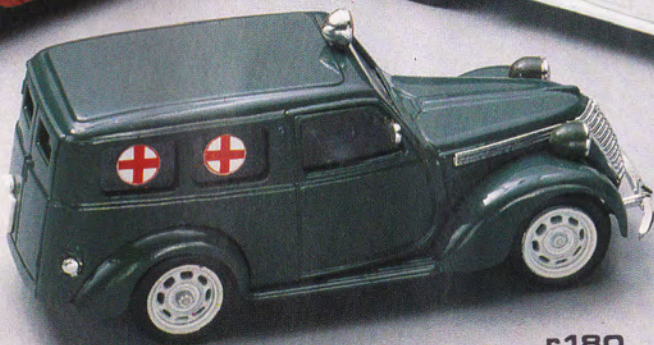
**r177**



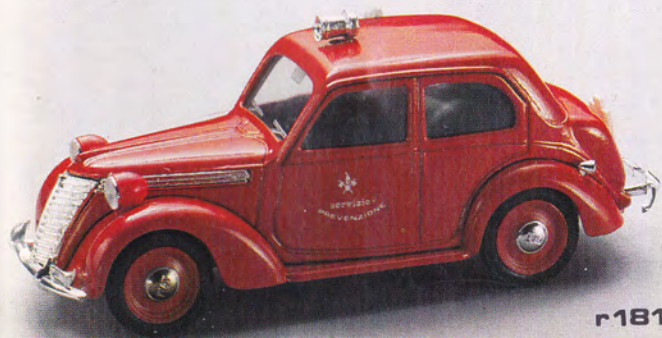
**r178**



**r179**



**r180**



**r181**

**r 178** Fiat 1100E furgone  
Pompieri

**r 179** Fiat 1100E furgone  
Croce Rossa

**r 180** Fiat 1100E furgone  
Croce Rossa Militare

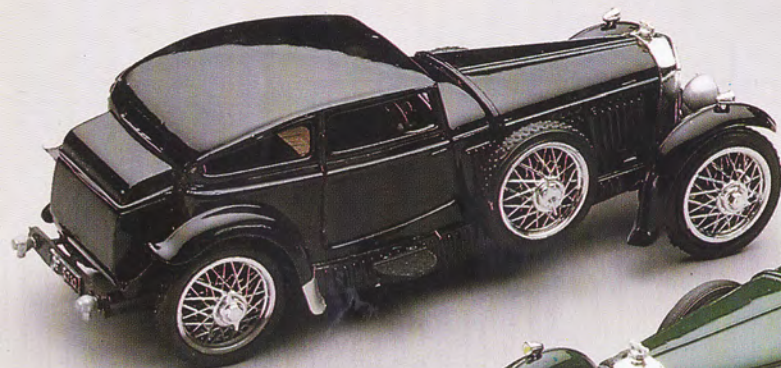
**r 181** Fiat 1100E  
Pompieri



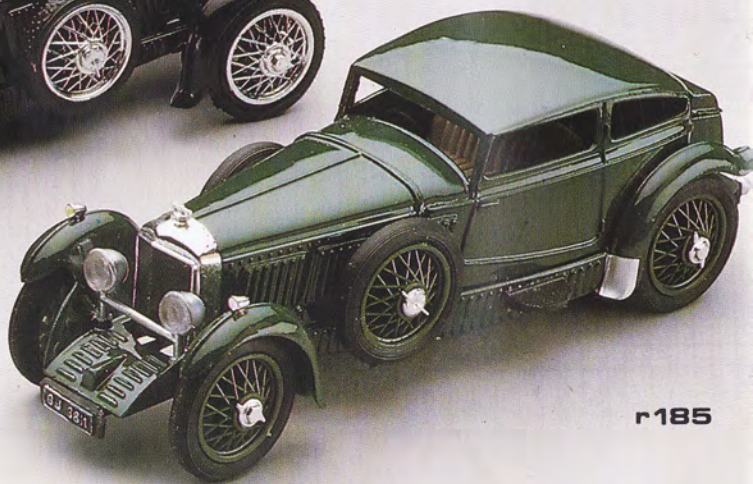
r182



r183



r184



r185

**r 182** Ferrari 125 (1947)  
12 cil. a V 60° - 1946 c.c. - 100 HP  
Mille Miglia

**r 183** Ferrari 125 (1947)  
Circuito di Pescara

**r 184** Bentley speed six «Barnato» (1928)  
6 cil. 6597 c.c. - 160 HP

**r 185** Bentley speed six (1928)  
Blue-Train Match



r186

**r 186** Lancia B24 (1955)  
Mille Miglia

**r 187** Mercedes 300 SLR (1955)  
8 cil. in linea - 3000 c.c. - 300 HP



r187

## MODELLI IN LAVORAZIONE

## MODELS IN WORK

**r 188** Mercedes 300 SLR (1955)  
biposto

**r 189** Mercedes 300 SLR (1955)  
monoposto

**r 190** Mercedes 300 SLR (1955)  
Mille Miglia

**r 191** Ferrari 375 (1951)  
G.P. Monza

**r 192** Ferrari 375 (1951)  
Thin Wall Special

**r 193** Porsche 550 (1953)

**r 194** Porsche 550 (1953)  
Mille Miglia

**r 195** Porsche 550 (1953)  
Targa Florio

**r 196** Ferrari squalo (1960)

**r 197** Ferrari squalo (1960)  
G.P. Italia

**r 198** Porsche 356 (1952)  
Polizia

**r 199** Vanwall F.1 (1957)  
G.P. Belgio

**r 200** Ferrari 512 S (1970)  
24h Daytona

**r 201** Ferrari 512 S (1970)  
Scuderia Francorchamps

**r 202** Ferrari 512 S (1970)  
1000 Km Spa

**r 203** Ferrari 512 S (1970)  
1000 Km Buenos Aires

**r 204** Lancia D24 (1954)  
monoposto «carrera»

**r 205** Lancia D24 (1954)  
biposto



# BRUNN

OLTRONA DI S. MANETTE 22070 TEL. 031 931772 COMO-ITALIA

